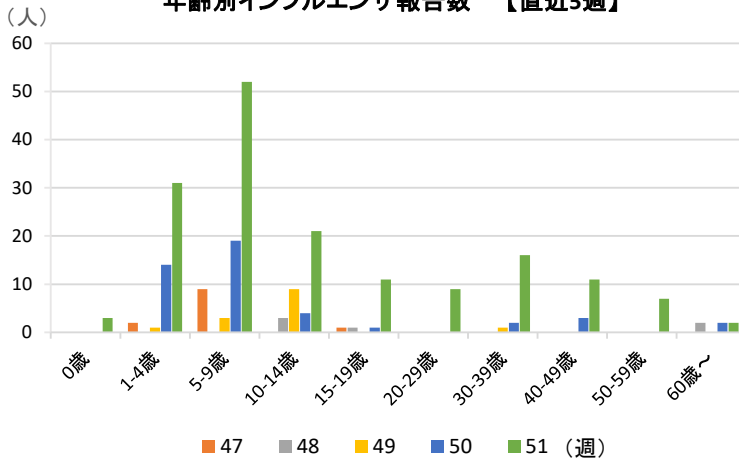




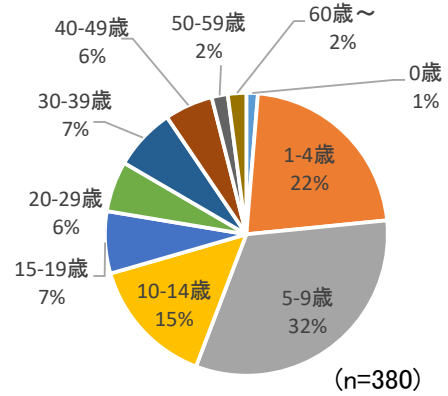
## 2 年齢別報告数

2022年第50週の報告数は163人で、5-9歳が52人、1-4歳が31人、10-14歳が21人と続きます。  
2022/2023シーズンの累計では5-9歳（32%）が最も多く、1-4歳（22%）、10-14歳（15%）が続きます。

年齢別インフルエンザ報告数 【直近5週】



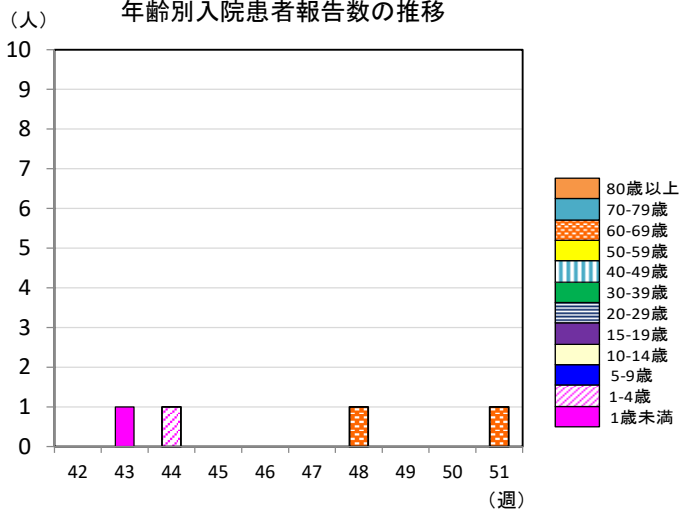
2022/2023シーズン累計



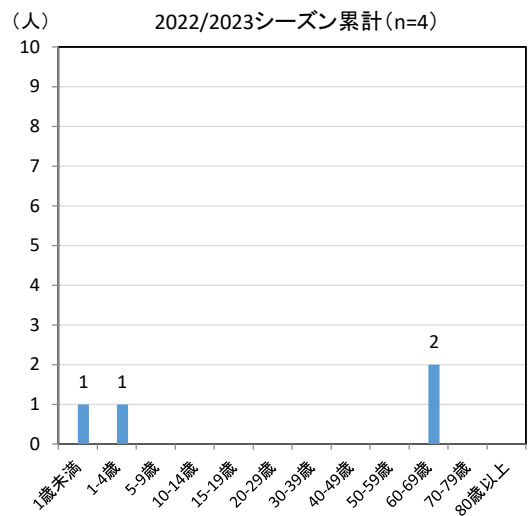
## 3 インフルエンザによる入院患者

第51週の入院患者は1人でした。

年齢別入院患者報告数の推移



年齢別入院患者報告数



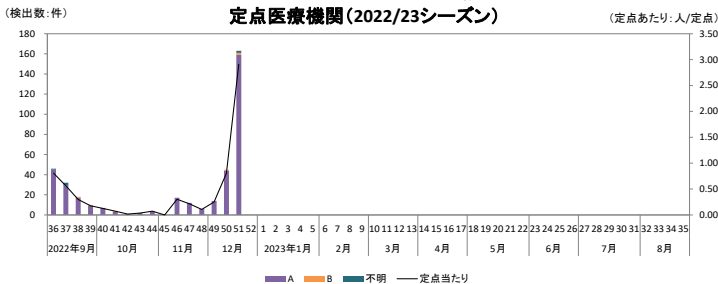
## 4 インフルエンザウイルス型別報告

定点医療機関からの型別報告\*

【第51週】  
A型 159件  
B型 2件  
不明 2件

\* 検査キット等によるもの。

インフルエンザウイルス型別報告  
定点医療機関(2022/23シーズン)



## 5 インフルエンザウイルス検出状況

衛研での検出報告

シーズン累計：  
A(H1)pdm09型 0株  
AH1型 0株  
AH3型 7株  
B型\* 0株

\* 内訳：山形系統 0株、ビクトリア系統 0株

2022/2023シーズン累計

