

令和元年（2019） 沖縄県人口動態統計（確定数）の概況

目 次	
調査の概要	1
結果の概要	3
人口動態総覧の前年比較	6
人口動態総覧の年次推移	7
人口動態総覧全国類似県比較	9
死因順位の対前年及び全国比較	10
死因簡単分類別死亡数・死亡率の年次推移	11
悪性新生物の主な部位別にみた死亡数・死亡率・死亡割合の前年比較	13
悪性新生物の主な部位別にみた死亡数・死亡率の年次推移	14
死亡数・死亡率、死因簡単分類別前年比較	15
母の年齢別出生数と構成割合の年次推移	20
年齢別自殺統計の前年比較	22
人口動態総覧、性・保健所・市町村別	23
人口動態総覧（率）、保健所・市町村別	26

保 健 医 療 部 保 健 医 療 総 務 課

令和2年10月

調査の概要

1 概 要

人口動態統計調査は、出生・死亡・婚姻・離婚及び死産の「人口動態事象」について、その実態を明らかにするために、各届出書によって作成された人口動態調査票をとりまとめたものである。

届出書は、出生・死亡・婚姻・離婚については「戸籍法」により、死産については「死産の届出に関する規程」により、市町村に届け出られるものである。

調査票は市町村で作成され、保健所・都道府県を經由して厚生労働省において集計し、人口動態統計が作成される。

本概況は、令和元年（2019）沖縄県分（確定数）を取りまとめたものである。

（厚生労働省公表 令和2年9月17日）

2 用語の説明

自 然 増 減 : 出生数から死亡数を減じたもの

乳 児 死 亡 : 生後1年未満の死亡

新 生 児 死 亡 : 生後4週未満の死亡

早期新生児死亡 : 生後1週未満の死亡

死 産 : 妊娠満12週以後の死児の出産

周 産 期 死 亡 : 妊娠満22週以後の死産に早期新生児死亡を加えたもの

合計特殊出生率 : 15歳から49歳までの女性の年齢別出生率を合計したもので、1人の女性が仮にその年次の年齢別出生率で一生の間に生むとしたときの子ども数に相当する。

3 諸率の算出に用いた人口

令和元年（2019）：「人口推計（2019年10月1日現在）」（総務省統計局）

	沖縄県	全国
総数	1,434,000人	123,731,176人
男	704,000人	60,208,034人
女	730,000人	63,523,142人

平成30年（2018）：「人口推計（平成30年10月1日現在）」（総務省統計局）

	沖縄県	全国
総数	1,432,000人	124,218,285人
男	703,000人	60,454,898人
女	729,000人	63,763,387人

4 令和元年（2019）の死亡数及び死因の分類名

「疾病及び関連保健問題の国際統計分類第10回改定（ICD-10）（2013年版）」に準拠して設定される「疾病、傷害及び死因の統計分類（平成27年2月13日総務省告示第35号）」による。

5 比率の解説

$$\text{出生率} = \frac{\text{年間出生数}}{\text{10月1日現在日本人人口}} \times 1,000$$

$$\text{死亡率} = \frac{\text{年間死亡数}}{\text{10月1日現在日本人人口}} \times 1,000$$

$$\text{自然増減率} = \frac{\text{自然増減数（出生数－死亡数）}}{\text{10月1日現在日本人人口}} \times 1,000$$

$$\text{乳児死亡率} = \frac{\text{年間乳児死亡数}}{\text{年間出生数}} \times 1,000$$

$$\text{新生児死亡率} = \frac{\text{年間新生児死亡数}}{\text{年間出生数}} \times 1,000$$

$$\text{死産率} = \frac{\text{年間死産数（妊娠満12週以降の死児の出産）}}{\text{年間出産数（出生数＋死産数）}} \times 1,000$$

$$\text{自然死産率} = \frac{\text{年間自然死産数}}{\text{年間出産数（出生数＋死産数）}} \times 1,000$$

$$\text{人工死産率} = \frac{\text{年間人工死産数}}{\text{年間出産数（出生数＋死産数）}} \times 1,000$$

$$\text{周産期死亡率} = \frac{\text{年間周産期死亡数}}{\text{出生数＋妊娠満22週以後の死産数}} \times 1,000$$

妊娠満22週以後の死産率（総数・自然・人工）

$$= \frac{\text{年間妊娠満22週以後の死産数（総数・自然・人工）}}{\text{出生数＋妊娠満22週以後の死産数}} \times 1,000$$

$$\text{早期新生児死亡率} = \frac{\text{年間早期新生児死亡数（生後1週（7日）未満の死亡数）}}{\text{年間出生数}} \times 1,000$$

$$\text{婚姻率} = \frac{\text{年間婚姻届出件数}}{\text{10月1日現在日本人人口}} \times 1,000$$

$$\text{離婚率} = \frac{\text{年間離婚届出件数}}{\text{10月1日現在日本人人口}} \times 1,000$$

令和元年（2019）沖縄県人口動態統計（確定数）

結果の概要

1. 出生数は減少

出生数は14,902人で、前年の15,732人より830人減少（全国：53,161人減少）した。また、出生率（人口千対）は、10.4で前年の11.0より0.6ポイント減少した。これを全国の7.0と比較すると、3.4ポイント高く、その順位も昭和49年以降46年連続で第1位である。

1日平均出生数は40.8人であり、35分16秒に1人出生している。

合計特殊出生率は、1.82で前年の1.89より0.07ポイント減少した。これを全国の1.36と比較すると、0.46ポイント高く、昭和60年以降35年連続で第1位である。

2. 死亡数は増加

死亡数は、12,509人で、前年の12,157人より352人増加（全国：18,623人増加）した。死亡率（人口千対）は8.7で前年の8.5より0.2ポイント増加した。これを全国の11.2と比較すると2.5ポイント低く、平成14年以降18年連続で第47位である。1日平均死亡数は34.3人であり、42分1秒に1人死亡している。

3. 死因順位は悪性新生物が1位

死因別に見ると、死因順位の第1位は悪性新生物で3,271人、第2位は心疾患で1,716人、第3位は脳血管疾患で1,008人、第4位は老衰で948人、第5位は肺炎で641人となっており、悪性新生物、心疾患、老衰は前年より増加している。

全国では第1位は悪性新生物で376,425人、第2位は心疾患で207,714人、第3位は老衰で121,863人、第4位は脳血管疾患で106,552人、第5位は肺炎で95,518人となっている。

4. 自然増減数は減少

出生と死亡の差である自然増減数は、2,393人で、前年の3,575人より1,182人減少（全国：71,784人減少）した。自然増減率（人口千対）は1.7で前年の2.5より0.8ポイント減少した。これを全国の△4.2と比較すると、5.9ポイント高い。

5. 死産数は減少

死産数は370胎で、前年の382胎より12胎減少（全国：160胎減少）し、死産率（出産（出生＋死産）千対）は24.2で前年の23.7より0.5ポイント増加した。これを全国の22.0と比較すると2.2ポイント高くなっている。

死産の内訳を見ると、自然死産が180胎で前年の182胎より2胎減少し、人工死産が190胎で前年の200胎より10胎減少した。

自然死産率は11.8（全国：10.2）、人工死産率は12.4（全国：11.8）で、自然死産率及び人工死産率ともに全国より高くなっている。

6. 婚姻件数は増加

婚姻件数は8,027組で、前年の7,887組より140組増加（全国：12,526組増加）し、婚姻率（人口千対）は5.6で前年の5.5より0.1ポイント増加した。これを全国の4.8と比較すると、0.8ポイント高く、全国第2位である。

1日平均婚姻件数は22.0組であり、1時間5分29秒に1組婚姻している。

7. 離婚件数は減少

離婚件数は3,617組で、前年の3,618組より1組減少（全国：163組増加）し、離婚率（人口千対）は2.52で前年の2.53より0.01ポイント減少した。これを全国の1.69と比較すると、0.83ポイント高く、平成15年以降17年連続で第1位である。

1日平均離婚件数は9.9組であり、2時間25分19秒に1組離婚している。

<参考>

人口動態統計での自殺者数と警察発表の自殺者数では、以下の理由により差異が生じる。

	人口動態統計	警察の自殺統計
調査対象	日本における日本人	日本における外国人を含む
調査時点	住所地をもとに死亡時点で計上	発見地をもとに発見時点（認知）で計上
手続き上 （訂正報告）	不明の場合は自殺以外で処理し、死亡診断書等について訂正報告がない場合は計上しない	捜査等により、自殺であると判明した時点で計上

（厚生労働省作成「人口動態調査についてよくいただくお問い合わせ」より）

結果の概要 別表

出生数対前年比較

項目	出生数(人)	出生率	合計特殊出生率	全国順位	1日平均(件)
令和元年 (2019)	14,902	10.4	1.82	1	40.8
平成30年 (2018)	15,732	11.0	1.89	1	43.1
増減	△ 830	△ 0.6	△ 0.07	-	△ 2.3
全国 (令和元年(2019))	865,239	7.0	1.36		

母の年齢別出生数の対前年比較

	総数	～19歳	20～24	25～29	30～34	35～39	40～44	45～	不詳
令和元年 (2019)	14,902	329	1,753	3,608	4,836	3,418	926	32	-
平成30年 (2018)	15,732	380	1,815	3,789	5,233	3,519	958	38	-
増減	△830	△51	△62	△181	△397	△101	△32	△6	0

死亡数対前年比較

項目	死亡数(人)	死亡率	全国順位	1日平均(件)
令和元年 (2019)	12,509	8.7	47	34.3
平成30年 (2018)	12,157	8.5	47	33.3
増減	352	0.2	-	1.0
全国 (令和元年(2019))	1,381,093	11.2		

死因順位対前年比較

項目	第1位		第2位		第3位		第4位		第5位	
	悪性新生物		心疾患		脳血管疾患		老衰		肺炎	
	死亡数	率	死亡数	率	死亡数	率	死亡数	率	死亡数	率
令和元年 (2019)	3,271	228.1	1,716	119.7	1008	70.3	948	66.1	641	44.7
平成30年 (2018)	3,095	216.1	1,702	118.9	1015	70.9	935	65.3	675	47.1
増減	176	12.0	14	0.8	△ 7	△ 0.6	13	0.8	△ 34	△ 2.4
全国 (令和元年(2019))	376,425	304.2	207,714	167.9	106,552	86.1	121,863	98.5	95,518	77.2

人口動態総覧の前年比較(確定数)

	実数						率				全国 順位	平均発生間隔			1日 平均 件数
	沖縄県			全国			沖縄県		全国			時	分	秒	
	令和元年 (2019)	平成30年 (2018)	増減	令和元年 (2019)	平成30年 (2018)	増減	令和元年 (2019)	平成30年 (2018)	令和元年 (2019)	平成30年 (2018)					
出生	14,902	15,732	△ 830	865,239	918,400	△ 53,161	10.4	11.0	7.0	7.4	1	0	35	16	40.8
死亡	12,509	12,157	352	1,381,093	1,362,470	18,623	8.7	8.5	11.2	11.0	47	0	42	1	34.3
自然増減	2,393	3,575	△ 1182	△ 515,854	△ 444,070	△ 71,784	1.7	2.5	△ 4.2	△ 3.6	-				
乳児死亡	19	24	△ 5	1,654	1,748	△ 94	1.3	1.5	1.9	1.9	43	461	3	9	0.1
新生児死亡	8	11	△ 3	755	801	△ 46	0.5	0.7	0.9	0.9	43	1095	0	0	0.0
死産	370	382	△ 12	19,454	19,614	△ 160	24.2	23.7	22.0	20.9	8	23	40	32	1.0
自然死産	180	182	△ 2	8,997	9,252	△ 255	11.8	11.3	10.2	9.9	-	48	40	0	0.5
人工死産	190	200	△ 10	10,457	10,362	95	12.4	12.4	11.8	11.0	-	46	6	19	0.5
周産期死亡	36	53	△ 17	2,955	2,999	△ 44	2.4	3.4	3.4	3.3	45	243	20	0	0.1
妊娠満22週以後の死産	30	46	△ 16	2,377	2,385	△ 8	2.0	2.9	2.7	2.6	-	292	0	0	0.1
早期新生児死亡	6	7	△ 1	578	614	△ 36	0.4	0.4	0.7	0.7	-	1460	0	0	0.0
婚姻	8,027	7,887	140	599,007	586,481	12,526	5.6	5.5	4.8	4.7	2	1	5	29	22.0
離婚	3,617	3,618	△ 1	208,496	208,333	163	2.52	2.53	1.69	1.68	1	2	25	19	9.9
合計特殊出生率	-	-	-	-	-	-	1.82	1.89	1.36	1.42	1				

五大死因

悪性新生物	3,271	3,095	176	376,425	373,584	2,841	228.1	216.1	304.2	300.7	47	2	40	41	9.0
心疾患	1,716	1,702	14	207,714	208,221	△ 507	119.7	118.9	167.9	167.6	46	5	6	18	4.7
肺炎	641	675	△ 34	95,518	94,661	857	44.7	47.1	77.2	76.2	47	13	39	58	1.8
脳血管疾患	1,008	1,015	△ 7	106,552	108,186	△ 1,634	70.3	70.9	86.1	87.1	41	8	41	26	2.8
老衰	948	935	13	121,863	109,605	12,258	66.1	65.3	98.5	88.2	45	9	14	26	2.6

参考

糖尿病	183	170	13	13,846	14,181	△ 335	12.8	11.9	11.2	11.4	-
-----	-----	-----	----	--------	--------	-------	------	------	------	------	---

注1) 令和元年(2019)の率算出に用いた人口は「人口推計(2019年10月1日現在)」(総務省統計局)の日本人人口である。

平成30年(2018)の率算出に用いた人口は「人口推計(平成30年10月1日現在)」(総務省統計局)の日本人人口である。

注2) 乳児・新生児・早期新生児死亡率は出生千対、死産率は出産(出生+死産)千対、周産期死亡・妊娠満22週以後の死産率は出産(出生+妊娠満22週以後の死産)千対である。

注3) 順位は高順位である。

人口動態総覧の年次推移

年次	出生		死亡		自然増減		乳児死亡		新生児死亡		死産		周産期死亡		婚姻		離婚	
	実数	率	実数	率	実数	率	実数	率	実数	率	実数	率	実数	率	実数	率	実数	率
昭和60年*	20,657	17.6	5,283	4.5	15,374	13.1	115	5.6	60	2.9	629	29.5	149	7.2	8,542	7.3	2,590	2.20
61	20,399	17.2	5,635	4.7	14,764	12.4	137	6.7	86	4.2	627	29.8	154	7.5	8,227	6.9	2,528	2.13
62	19,475	16.3	5,580	4.7	13,895	11.6	117	6.0	63	3.2	636	31.6	139	7.1	8,031	6.7	2,397	2.00
63	18,903	15.6	5,772	4.8	13,131	10.9	95	5.0	55	2.9	649	33.2	132	7.0	7,884	6.5	2,387	1.98
平成元年(1989)	18,111	14.9	5,818	4.8	12,293	10.1	102	5.6	50	2.8	672	35.8	112	6.2	7,559	6.2	2,377	1.95
2*	17,088	14	6,469	5.3	10,619	8.7	123	7.2	74	4.3	576	32.6	119	7.0	7,708	6.3	2,313	1.90
3	17,637	14.4	6,263	5.1	11,374	9.3	91	5.2	66	3.7	617	33.8	96	5.4	7,834	6.4	2,400	1.96
4	17,421	14.1	6,665	5.4	10,756	8.7	88	5.1	50	2.9	628	34.8	102	5.9	8,140	6.6	2,465	2.00
5	17,154	13.8	7,023	5.7	10,131	8.2	85	5.0	47	2.7	616	34.7	106	6.2	8,373	6.7	2,706	2.18
6	17,377	13.9	6,830	5.4	10,547	8.4	95	5.5	56	3.2	582	32.4	94	5.4	8,350	6.7	2,842	2.27
7*	16,751	13.2	7,283	5.8	9,468	7.5	83	5.0	60	3.6	528	30.6	152	9.0	8,401	6.6	2,804	2.22
8	17,064	13.4	7,038	5.5	10,026	7.9	87	5.1	52	3.0	517	29.4	134	7.8	8,490	6.6	2,972	2.33
9	16,614	12.9	7,381	5.7	9,233	7.2	89	5.4	49	2.9	533	31.1	141	8.4	8,458	6.6	3,109	2.42
10	16,928	13.1	7,643	5.9	9,285	7.2	95	5.6	44	2.6	506	29.0	115	6.8	8,316	6.4	3,524	2.72
11	16,680	12.8	7,880	6.0	8,800	6.7	75	4.5	38	2.3	607	35.1	146	8.7	8,480	6.5	3,442	2.64
12*	16,773	12.8	7,946	6.1	8,827	6.7	75	4.5	41	2.4	647	37.1	116	6.9	9,077	6.9	3,589	2.74
13	17,169	13.0	8,132	6.2	9,037	6.8	65	3.8	37	2.2	630	35.4	117	6.8	8,990	6.8	3,902	2.95
14	16,571	12.4	8,037	6.0	8,534	6.4	53	3.2	25	1.5	523	30.6	99	5.9	8,613	6.5	3,787	2.84
15	16,303	12.1	8,433	6.3	7,870	5.9	42	2.6	24	1.5	554	32.9	99	6.0	8,494	6.3	3,722	2.77
16	16,362	12.1	8,610	6.4	7,752	5.7	48	2.9	17	1.0	557	32.9	78	4.7	8,637	6.4	3,674	2.72
17*	16,115	11.9	9,021	6.7	7,094	5.2	40	2.5	26	1.6	583	34.9	90	5.6	8,808	6.5	3,667	2.71
18	16,483	12.1	9,121	6.7	7,362	5.4	39	2.4	15	0.9	615	36.0	83	5.0	8,853	6.5	3,650	2.68
19	16,588	12.1	9,399	6.9	7,189	5.3	42	2.5	20	1.2	630	36.6	106	6.4	8,620	6.3	3,698	2.71
20	16,736	12.2	9,492	6.9	7,244	5.3	34	2.0	14	0.8	595	34.3	58	3.5	8,898	6.5	3,565	2.60
21	16,744	12.2	9,923	7.2	6,821	5.0	41	2.4	14	0.8	580	33.5	80	4.8	8,989	6.5	3,579	2.60
22*	17,098	12.3	10,156	7.3	6,942	5.0	46	2.7	13	0.8	560	31.7	70	4.1	8,892	6.4	3,580	2.58
23	16,918	12.1	10,686	7.7	6,232	4.5	40	2.4	21	1.2	556	31.8	73	4.3	8,401	6.0	3,570	2.56
24	17,074	12.2	10,626	7.6	6,448	4.6	46	2.7	16	0.9	507	28.8	73	4.3	8,842	6.3	3,634	2.59
25	17,209	12.2	10,956	7.8	6,253	4.4	30	1.7	23	1.3	443	25.1	77	4.5	8,803	6.3	3,651	2.59
26	16,373	11.6	11,361	8.1	5,012	3.6	47	2.9	20	1.2	494	29.3	65	4.0	8,473	6.0	3,571	2.53
27*	16,941	11.6	11,326	8.0	5,615	3.9	34	2.0	16	0.9	423	24.4	55	3.2	8,695	6.1	3,603	2.53
28	16,617	11.6	11,706	8.2	4,911	3.4	31	1.9	14	0.8	434	25.5	63	3.8	8,464	5.9	3,700	2.59
29	16,217	11.3	11,945	8.4	4,272	3.0	41	2.5	22	1.4	428	25.7	62	3.8	8,084	5.7	3,484	2.44
30	15,732	11.0	12,157	8.5	3,575	2.5	24	1.5	11	0.7	382	23.7	53	3.4	7,887	5.5	3,618	2.53
令和元年(2019)	14,902	10.4	12,509	8.7	2,393	1.7	19	1.3	8	0.5	370	24.2	36	2.4	8,027	5.6	3,617	2.52

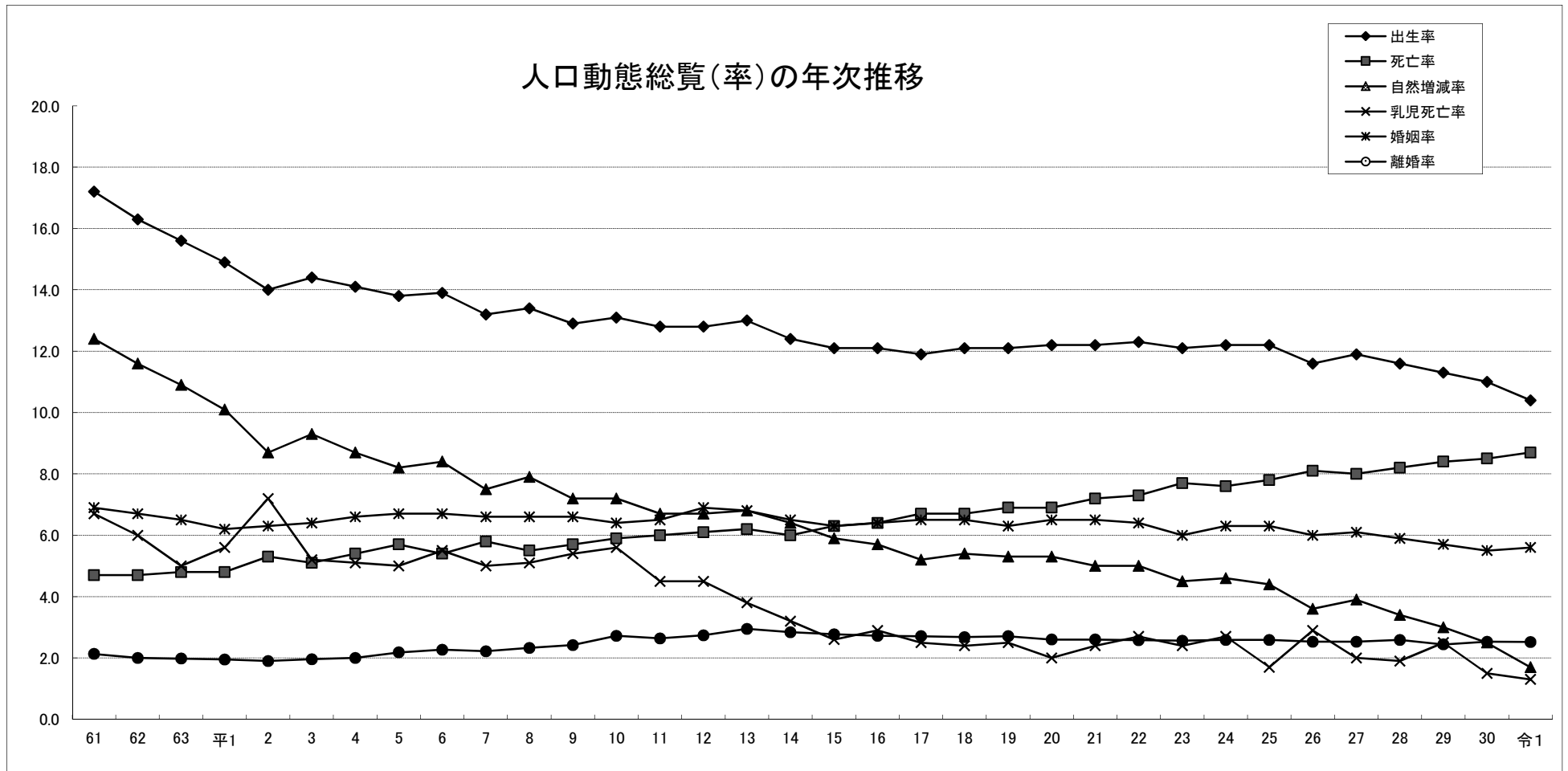
注：率算出に用いた人口は、*印の年は国勢調査人口。率は人口千対。

周産期死亡は、平成6年まで妊娠満28週以後の死産＋早期新生児死亡、平成7年から妊娠満22週以後の死産＋早期新生児死亡。

人口動態総覧（率）の年次推移

	61	62	63	平1	2	3	4	5	6	7	8	9	10	11	12	13	14	15	16	17	18	19	20	21	22	23	24	25	26	27	28	29	30	令1
出生率	17.2	16.3	15.6	14.9	14.0	14.4	14.1	13.8	13.9	13.2	13.4	12.9	13.1	12.8	12.8	13	12.4	12.1	12.1	11.9	12.1	12.1	12.2	12.2	12.3	12.1	12.2	12.2	11.6	11.9	11.6	11.3	11.0	10.4
死亡率	4.7	4.7	4.8	4.8	5.3	5.1	5.4	5.7	5.4	5.8	5.5	5.7	5.9	6.0	6.1	6.2	6.0	6.3	6.4	6.7	6.7	6.9	6.9	7.2	7.3	7.7	7.6	7.8	8.1	8.0	8.2	8.4	8.5	8.7
自然増減率	12.4	11.6	10.9	10.1	8.7	9.3	8.7	8.2	8.4	7.5	7.9	7.2	7.2	6.7	6.7	6.8	6.4	5.9	5.7	5.2	5.4	5.3	5.3	5.0	5.0	4.5	4.6	4.4	3.6	3.9	3.4	3.0	2.5	1.7
乳児死亡率	6.7	6.0	5.0	5.6	7.2	5.2	5.1	5.0	5.5	5.0	5.1	5.4	5.6	4.5	4.5	3.8	3.2	2.6	2.9	2.5	2.4	2.5	2.0	2.4	2.7	2.4	2.7	1.7	2.9	2.0	1.9	2.5	1.5	1.3
婚姻率	6.9	6.7	6.5	6.2	6.3	6.4	6.6	6.7	6.7	6.6	6.6	6.6	6.4	6.5	6.9	6.8	6.5	6.3	6.4	6.5	6.5	6.3	6.5	6.5	6.4	6.0	6.3	6.3	6.0	6.1	5.9	5.7	5.5	5.6
離婚率	2.13	2.00	1.98	1.95	1.90	1.96	2.00	2.18	2.27	2.22	2.33	2.42	2.72	2.64	2.74	2.95	2.84	2.77	2.72	2.71	2.68	2.71	2.6	2.60	2.58	2.56	2.59	2.59	2.53	2.53	2.59	2.44	2.53	2.52

人口動態総覧(率)の年次推移



人口動態総覧，全国類似県比較

令和元年(2019)

	全国		沖縄県		滋賀県		山口県		愛媛県		奈良県	
	実数	率	実数	率	実数	率	実数	率	実数	率	実数	率
人口	123,731,176	—	1,434,000	—	1,385,000	—	1,340,000	—	1,328,000	—	1,319,000	—
出生	865,239	7.0	14,902	10.4	10,627	7.7	8,771	6.5	8,446	6.4	8,323	6.3
死亡	1,381,093	11.2	12,509	8.7	13,221	9.5	19,081	14.2	18,281	13.8	14,660	11.1
自然増減	△ 515,854	△ 4.2	2,393	1.7	△ 2,594	△ 1.9	△ 10,310	△ 7.7	△ 9,835	△ 7.4	△ 6,337	△ 4.8
乳児死亡	1,654	1.9	19	1.3	20	1.9	16	1.8	10	1.2	15	1.8
新生児死亡	755	0.9	8	0.5	13	1.2	5	0.6	5	0.6	8	1.0
死産	19,454	22.0	370	24.2	183	16.9	178	19.9	202	23.4	184	21.6
自然死産	8,997	10.2	180	11.8	102	9.4	98	11.0	83	9.6	86	10.1
人工死産	10,457	11.8	190	12.4	81	7.5	80	8.9	119	13.8	98	11.5
周産期死亡	2,955	3.4	36	2.4	46	4.3	37	4.2	24	2.8	28	3.4
妊娠満22週以後	2,377	2.7	30	2.0	33	3.1	33	3.7	19	2.2	21	2.5
早期新生児死亡	578	0.7	6	0.4	13	1.2	4	0.5	5	0.6	7	0.8
婚姻	599,007	4.8	8,027	5.6	6,439	4.6	5,620	4.2	5,360	4.0	5,249	4.0
離婚	208,496	1.69	3,617	2.52	2,095	1.51	2,143	1.60	2,151	1.62	2,024	1.53
合計特殊出生率	—	1.36	—	1.82	—	1.47	—	1.56	—	1.46	—	1.31
五大死因												
悪性新生物	376,425	304.2	3,271	228.1	3,646	263.2	4,907	366.2	4,549	342.5	4,124	312.7
心疾患	207,714	167.9	1,716	119.7	2,005	144.8	3,192	238.2	3,250	244.7	2,433	184.5
脳血管疾患	106,552	86.1	1,008	70.3	955	69.0	1,591	118.7	1,483	111.7	935	70.9
老衰	121,863	98.5	948	66.1	1,154	83.3	1,515	113.1	1,889	142.2	1,274	96.6
肺炎	95,518	77.2	641	44.7	714	51.6	1,622	121.0	1,302	98.0	1,138	86.3

死因順位の対前年及び全国比較

順位	令和元年 (2019)				平成30年 (2018)				全国 (令和元年(2019))			
	死因	死亡数	率	割合	死因	死亡数	率	割合	死因	死亡数	率	割合
1	悪性新生物	3,271	228.1	26.1	悪性新生物	3,095	216.1	25.5	悪性新生物	376,425	304.2	27.3
2	心疾患	1,716	119.7	13.7	心疾患	1,702	118.9	14.0	心疾患	207,714	167.9	15.0
3	脳血管疾患	1008	70.3	8.1	脳血管疾患	1015	70.9	8.3	老衰	121,863	98.5	8.8
4	老衰	948	66.1	7.6	老衰	935	65.3	7.7	脳血管疾患	106,552	86.1	7.7
5	肺炎	641	44.7	5.1	肺炎	675	47.1	5.6	肺炎	95,518	77.2	6.9
6	誤嚥性肺炎	362	25.2	2.9	誤嚥性肺炎	365	25.5	3.0	誤嚥性肺炎	40,385	32.6	2.9
7	肝疾患	330	23.0	2.6	肝疾患	312	21.8	2.6	不慮の事故	39,184	31.7	2.8
8	不慮の事故	283	19.7	2.3	不慮の事故	272	19.0	2.2	腎不全	26,644	21.5	1.9
9	腎不全	271	18.9	2.2	慢性閉塞性肺疾患	229	16.0	1.9	血管性及び詳細不明の認知症	21,394	17.3	1.5
10	自殺	236	16.5	1.9	自殺	221	15.4	1.8	アルツハイマー病	20,730	16.8	1.5

- 注： 1) 割合は死亡総数に占める割合。
 2) 死因分類は、「ICD-10 (2013年版)」(平成29年適用)によるものである。
 3) 「心疾患」は「心疾患(高血圧性を除く)」である。

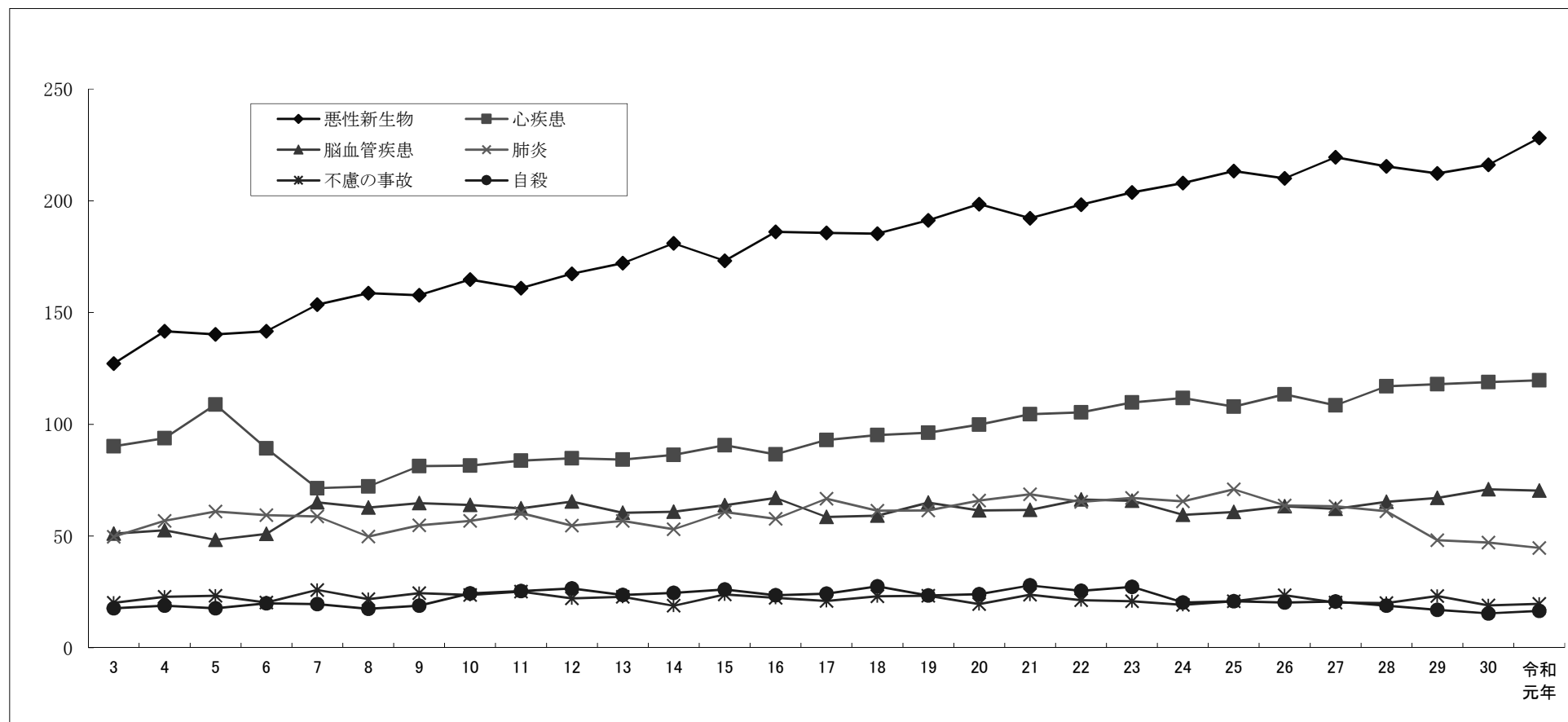
死因簡単分類別死亡数・死亡率(人口10万対)の年次推移

死因 簡単 分類	死 因	死亡数										死亡率									
		22年	23年	24年	25年	26年	27年	28年	29年	30年	令和元年 (2019)	22年	23年	24年	25年	26年	27年	28年	29年	30年	令和元年 (2019)
	全死因	10,156	10,686	10,626	10,956	11,361	11,326	11,706	11,945	12,157	12,509	733.2	767.1	758.5	778.7	805.2	796.3	820.3	835.9	849.0	872.3
01200	結核	23	37	42	27	24	23	14	30	25	22	1.7	2.7	3.0	1.9	1.7	1.6	1.0	2.1	1.7	1.5
02100	悪性新生物	2,745	2,837	2,913	3,001	2,965	3,122	3,074	3,034	3,095	3,271	198.2	203.7	207.9	213.3	210.1	219.5	215.4	212.3	216.1	228.1
04100	糖尿病	139	129	154	185	187	155	140	165	170	183	10.0	9.3	11.0	13.1	13.3	10.9	9.8	11.5	11.9	12.8
09100	高血圧性疾患	61	60	49	86	74	67	86	130	134	115	4.4	4.3	3.5	6.1	5.2	4.7	6.0	9.1	9.4	8.0
09200	心疾患(高血圧性を除く)	1,459	1,530	1,566	1,518	1,600	1,544	1,670	1,686	1,702	1,716	105.3	109.8	111.8	107.9	113.4	108.5	117.0	118.0	118.9	119.7
09300	脳血管疾患	918	917	834	855	893	885	932	957	1,015	1,008	66.3	65.8	59.5	60.8	63.3	62.2	65.3	67.0	70.9	70.3
10200	肺炎	905	935	917	997	899	900	872	689	675	641	65.3	67.1	65.5	70.9	63.7	63.3	61.1	48.2	47.1	44.7
10400	慢性閉塞性肺疾患	249	227	223	215	204	182	204	229	229	200	18.0	16.3	15.9	15.3	14.5	12.8	14.3	16.0	16.0	13.9
10500	喘息	51	49	26	45	46	32	34	39	26	37	3.7	3.5	1.9	3.2	3.3	2.2	2.4	2.7	1.8	2.6
11100	胃潰瘍及び十二指腸潰瘍	34	44	40	39	39	28	38	25	28	24	2.5	3.2	2.9	2.8	2.8	2.0	2.7	1.7	2.0	1.7
11300	肝疾患	217	238	262	287	269	242	262	296	312	330	15.7	17.1	18.7	20.4	19.1	17.0	18.4	20.7	21.8	23.0
14200	腎不全	178	204	201	209	243	202	199	274	215	271	12.9	14.6	14.3	14.9	17.2	14.2	13.9	19.2	15.0	18.9
18100	老衰	266	347	388	483	572	632	746	761	935	948	19.2	24.9	27.7	34.3	40.5	44.4	52.3	53.3	65.3	66.1
20100	不慮の事故	295	290	269	292	332	287	285	331	272	283	21.3	20.8	19.2	20.8	23.5	20.2	20.0	23.2	19.0	19.7
20101	(再掲)交通事故	68	56	63	66	49	59	50	56	44	50	4.9	4.0	4.5	4.7	3.5	4.1	3.5	3.9	3.1	3.5
20200	自殺	353	379	285	292	287	294	269	243	221	236	25.5	27.2	20.3	20.8	20.3	20.7	18.9	17.0	15.4	16.5

主な死因の死亡率の年次推移

沖縄県

	3	4	5	6	7	8	9	10	11	12	13	14	15	16	17	18	19	20	21	22	23	24	25	26	27	28	29	30	令和元年
悪性新生物	127.2	141.6	140.3	141.7	153.5	158.7	157.8	164.8	160.9	167.3	172.1	181.0	173.2	186.1	185.7	185.3	191.3	198.5	192.2	198.2	203.7	207.9	213.3	210.1	219.5	215.4	212.3	216.1	228.1
心疾患	90.2	93.8	108.8	89.2	71.4	72.2	81.3	81.5	83.8	84.8	84.2	86.3	90.6	86.6	93.0	95.2	96.2	99.9	104.5	105.3	109.8	111.8	107.9	113.4	108.5	117.0	118.0	118.9	119.7
脳血管疾患	51.1	52.6	48.3	51.0	65.1	62.7	64.7	63.9	62.4	65.4	60.4	60.9	63.8	67.0	58.5	59.1	64.9	61.4	61.7	66.3	65.8	59.5	60.8	63.3	62.2	65.3	67.0	70.9	70.3
肺炎	49.7	56.8	61.0	59.3	58.8	49.8	54.8	56.8	60.3	54.7	56.8	53.0	60.8	57.7	66.7	61.3	61.4	65.9	68.7	65.3	67.1	65.5	70.9	63.7	63.3	61.1	48.2	47.1	44.7
不慮の事故	20.1	22.8	23.3	20.3	25.9	21.8	24.5	23.6	25.2	22.1	22.8	18.8	23.9	22.3	20.9	23.1	23.3	19.6	23.7	21.3	20.8	19.2	20.8	23.5	20.2	20.0	23.2	19.0	19.7
自殺	17.7	18.9	17.7	19.9	19.5	17.5	18.8	24.3	25.4	26.5	23.6	24.6	26.1	23.5	24.2	27.5	23.4	24.0	27.9	25.5	27.2	20.3	20.8	20.3	20.7	18.9	17.0	15.4	16.5



1) 平成29年の「肺炎」の低下の主な要因は、「ICD-10(2013年版)」(平成29年適用)による原原因選択ルールの特異化によるものと考えられる。

悪性新生物〈腫瘍〉の主な部位別にみた死亡数・死亡率（人口10万対）・死亡割合の前年比較

死因 简单 分類	死 因	令 和 元 年 (2019)			平 成 30 年 (2018)			全 国 (令和元年(2019))		
		死亡数	死亡率	割合 (%)	死亡数	死亡率	割合 (%)	死亡数	死亡率	割合 (%)
02100	悪性新生物〈腫瘍〉	3,271	228.1	100.0	3,095	216.1	100.0	376,425	304.2	100.0
02102	食道	97	6.8	3.0	87	6.1	2.8	11,619	9.4	3.1
02103	胃	221	15.4	6.8	210	14.7	6.8	42,931	34.7	11.4
02104 -02105	大腸 ¹⁾	480	33.5	14.7	464	32.4	15.0	51,420	41.6	13.7
02106	肝及び肝内胆管	192	13.4	5.9	166	11.6	5.4	25,264	20.4	6.7
02107	胆のう及びその他の胆道	176	12.3	5.4	151	10.5	4.9	17,924	14.5	4.8
02108	膵	263	18.3	8.0	254	17.7	8.2	36,356	29.4	9.7
02110	気管, 気管支及び肺	655	45.7	20.0	621	43.4	20.1	75,394	60.9	20.0
02112	乳房	147	10.3	4.5	134	9.4	4.3	14,935	12.1	4.0
02113	子宮 ²⁾	98	13.4	3.0	115	15.8	3.7	6,804	10.7	1.8
02114	卵巣 ³⁾	34	4.7	1.0	50	6.9	1.6	4,733	7.5	1.3
02115	前立腺 ⁴⁾	131	18.6	4.0	106	15.1	3.4	12,544	20.8	3.3
02119	白血病	142	9.9	4.3	128	8.9	4.1	8,839	7.1	2.3

注：1) 「結腸」と「直腸S状結腸移行部及び直腸」を示す。

2) 3) 率は女子人口10万対。

4) 率は男子人口10万対。

悪性新生物（腫瘍）の主な部位別にみた死亡数・死亡率（人口10万対）の年次推移

死因 簡単 分類	死 因	死亡数												死亡率											
		21年	22年	23年	24年	25年	26年	27年	28年	29年	30年	令和元年 (2019)	全国 令和元年 (2019)	21年	22年	23年	24年	25年	26年	27年	28年	29年	30年	令和元年 (2019)	全国 令和元年 (2019)
02100	悪性新生物	2,643	2,745	2,837	2,913	3,001	2,965	3,122	3,074	3,034	3,095	3,271	376,425	192.2	198.2	203.7	207.9	213.3	210.1	219.5	215.4	212.3	216.1	228.1	304.2
02102	食道	73	84	75	73	71	87	81	103	86	87	97	11,619	5.3	6.1	5.4	5.2	5.0	6.2	5.7	7.2	6.0	6.1	6.8	9.4
02103	胃	232	198	247	232	236	233	231	237	239	210	221	42,931	16.9	14.3	17.7	16.6	16.8	16.5	16.2	16.6	16.7	14.7	15.4	34.7
02104- 02105	大腸 ¹⁾	377	401	412	463	447	447	484	478	449	464	480	51,420	27.4	29.0	29.6	33.0	31.8	31.7	34.0	33.5	31.4	32.4	33.5	41.6
02106	肝及び肝内胆管	175	194	210	213	172	190	199	202	181	166	192	25,264	12.7	14.0	15.1	15.2	12.2	13.5	14.0	14.2	12.7	11.6	13.4	20.4
02107	胆のう及びその他の胆道	138	186	156	169	149	127	147	151	173	151	176	17,924	10.0	13.4	11.2	12.1	10.6	9.0	10.3	10.6	12.1	10.5	12.3	14.5
02108	膵	142	154	165	179	196	187	198	201	217	254	263	36,356	10.3	11.1	11.8	12.8	13.9	13.3	13.9	14.1	15.2	17.7	18.3	29.4
02110	気管, 気管支及び肺	597	589	608	596	646	656	660	585	601	621	655	75,394	43.4	42.5	43.6	42.5	45.9	46.5	46.4	41.0	42.1	43.4	45.7	60.9
02112	乳房	102	130	118	106	126	118	117	128	134	134	147	14,935	7.4	9.4	8.5	7.6	9.0	8.4	8.2	9.0	9.4	9.4	10.3	12.1
02113	子宮 ²⁾	67	80	73	80	81	87	101	89	80	115	98	6,804	9.5	11.3	10.3	11.2	11.3	12.1	13.9	12.3	11.0	15.8	13.4	10.7
02114	卵巣 ³⁾	34	36	24	29	29	43	39	35	39	50	34	4,733	4.8	5.1	3.4	4.1	4.0	6.0	5.4	4.8	5.4	6.9	4.7	7.5
02115	前立腺 ⁴⁾	84	87	97	96	105	97	96	97	112	106	131	12,544	12.5	12.8	14.2	14.0	15.2	14.0	13.7	13.8	16.0	15.1	18.6	20.8
02119	白血病	133	132	148	142	154	142	152	158	149	128	142	8,839	9.7	9.5	10.6	10.1	10.9	10.1	10.7	11.1	10.4	8.9	9.9	7.1

注：1) 「結腸」と「直腸S状結腸移行部及び直腸」を示す。

2) 3) 率は女子人口10万対。

4) 率は男子人口10万対。

死亡数・死亡率（人口10万対），死因简单分類別前年比較

1) 死因 分類 コード	死 因 名	死 亡 数		死 亡 率		令和元年 (2019) 死亡総数 に占める 割合
		令和元年 (2019)	平成30年 (2018)	令和元年 (2019)	平成30年 (2018)	
	総 数	12,509	12,157	872.3	849.0	100.0
01000	感染症及び寄生虫症	311	306	21.7	21.4	2.5
01100	腸管感染症	56	52	3.9	3.6	0.4
01200	結核	22	25	1.5	1.7	0.2
01201	呼吸器結核	20	19	1.4	1.3	0.2
01202	その他の結核	2	6	0.1	0.4	0.0
01300	敗血症	163	177	11.4	12.4	1.3
01400	ウイルス性肝炎	13	11	0.9	0.8	0.1
01401	B型ウイルス性肝炎	5	1	0.3	0.1	0.0
01402	C型ウイルス性肝炎	4	10	0.3	0.7	0.0
01403	その他のウイルス性肝炎	4	0	0.3	0.0	0.0
01500	ヒト免疫不全ウイルス[HIV]病	0	0	0.0	0.0	0.0
01600	その他の感染症及び寄生虫症	57	41	4.0	2.9	0.5
02000	新生物（腫瘍）	3,394	3,202	236.7	223.6	27.1
02100	悪性新生物（腫瘍）	3,271	3,095	228.1	216.1	26.1
02101	口唇，口腔及び咽頭の悪性新生物	90	94	6.3	6.6	0.7
02102	食道の悪性新生物	97	87	6.8	6.1	0.8
02103	胃の悪性新生物	221	210	15.4	14.7	1.8
02104	結腸の悪性新生物	334	336	23.3	23.5	2.7
02105	直腸S状結腸移行部及び直腸の悪性新生物	146	128	10.2	8.9	1.2
02106	肝及び肝内胆管の悪性新生物	192	166	13.4	11.6	1.5
02107	胆のう及びその他の胆道の悪性新生物	176	151	12.3	10.5	1.4
02108	膵の悪性新生物	263	254	18.3	17.7	2.1
02109	咽頭の悪性新生物	9	8	0.6	0.6	0.1
02110	気管，気管支及び肺の悪性新生物	655	621	45.7	43.4	5.2
02111	皮膚の悪性新生物	24	22	1.7	1.5	0.2
02112	乳房の悪性新生物	147	134	10.3	9.4	1.2
02113	子宮の悪性新生物 2)	98	115	13.4	15.8	0.8
02114	卵巣の悪性新生物 2)	34	50	4.7	6.9	0.3
02115	前立腺の悪性新生物 3)	131	106	18.6	15.1	1.0
02116	膀胱の悪性新生物	57	67	4.0	4.7	0.5
02117	中枢神経系の悪性新生物	37	31	2.6	2.2	0.3
02118	悪性リンパ腫	110	103	7.7	7.2	0.9

死亡数・死亡率（人口10万対），死因简单分類別前年比較

1) 死因 分類 コード	死 因 名	死 亡 数		死 亡 率		令和元年 (2019) 死亡総数 に占める 割合
		令和元年 (2019)	平成30年 (2018)	令和元年 (2019)	平成30年 (2018)	
02119	白血病	142	128	9.9	8.9	1.1
02120	その他のリンパ組織，造血組織及び 関連組織の悪性新生物	41	26	2.9	1.8	0.3
02121	その他の悪性新生物	267	258	18.6	18.0	2.1
02200	その他の新生物	123	107	8.6	7.5	1.0
02201	中枢神経系のその他の新生物	26	22	1.8	1.5	0.2
02202	中枢神経系を除くその他の新生物	97	85	6.8	5.9	0.8
03000	血液及び造血器の疾患並びに免疫機構の障害	34	47	2.4	3.3	0.3
03100	貧 血	19	25	1.3	1.7	0.2
03200	その他の血液疾患，免疫機構の障害	15	22	1.0	1.5	0.1
04000	内分泌，栄養及び代謝疾患	287	266	20.0	18.6	2.3
04100	糖尿病	183	170	12.8	11.9	1.5
04200	その他の内分泌，栄養及び代謝疾患	104	96	7.3	6.7	0.8
05000	精神及び行動の障害	160	126	11.2	8.8	1.3
05100	血管性及び詳細不明の認知症	134	113	9.3	7.9	1.1
05200	その他の精神及び行動の傷害	26	13	1.8	0.9	0.2
06000	神経系の疾患	425	360	29.6	25.1	3.4
06100	髄膜炎	3	0	0.2	0.0	0.0
06200	脊髄性筋萎縮症及び関連症候群	32	21	2.2	1.5	0.3
06300	パ ーキンソン病	91	91	6.3	6.4	0.7
06400	アルツハイマー病	131	95	9.1	6.6	1.0
06500	その他の神経系の疾患	168	153	11.7	10.7	1.3
07000	眼及び付属器の疾患	0	0	0.0	0.0	0.0
08000	耳及び乳様突起の疾患	0	0	0.0	0.0	0.0
09000	循環器系の疾患	3,112	3,133	217.0	218.8	24.9
09100	高血圧性疾患	115	134	8.0	9.4	0.9
09101	高血圧性心疾患及び心腎疾患	59	73	4.1	5.1	0.5
09102	その他の高血圧性疾患	56	61	3.9	4.3	0.4
09200	心疾患（高血圧性を除く）	1,716	1,702	119.7	118.9	13.7
09201	慢性リウマチ性心疾患	31	31	2.2	2.2	0.2
09202	急性心筋梗塞	338	303	23.6	21.2	2.7
09203	その他の虚血性心疾患	290	293	20.2	20.5	2.3

死亡数・死亡率（人口10万対），死因简单分類別前年比較

1) 死因 分類 コード	死 因 名	死 亡 数		死 亡 率		令和元年 (2019) 死亡総数 に占める 割合
		令和元年 (2019)	平成30年 (2018)	令和元年 (2019)	平成30年 (2018)	
09204	慢性非リウマチ性心内膜疾患	161	166	11.2	11.6	1.3
09205	心筋症	51	42	3.6	2.9	0.4
09206	不整脈及び伝導障害	205	212	14.3	14.8	1.6
09207	心不全	531	525	37.0	36.7	4.2
09208	その他の心疾患	109	130	7.6	9.1	0.9
09300	脳血管疾患	1,008	1,015	70.3	70.9	8.1
09301	くも膜下出血	113	123	7.9	8.6	0.9
09302	脳内出血	356	375	24.8	26.2	2.8
09303	脳梗塞	496	487	34.6	34.0	4.0
09304	その他の脳血管疾患	43	30	3.0	2.1	0.3
09400	大動脈瘤及び解離	202	203	14.1	14.2	1.6
09500	その他の循環器系の疾患	71	79	5.0	5.5	0.6
10000	呼吸器系の疾患	1,676	1,716	116.9	119.8	13.4
10100	インフルエンザ	46	34	3.2	2.4	0.4
10200	肺炎	641	675	44.7	47.1	5.1
10300	急性気管支炎	2	7	0.1	0.5	0.0
10400	慢性閉塞性肺疾患	200	229	13.9	16.0	1.6
10500	喘息	37	26	2.6	1.8	0.3
10600	その他の呼吸器系の疾患	750	745	52.3	52.0	6.0
10601	誤嚥性肺炎	362	365	25.2	25.5	2.9
10602	間質性肺疾患	223	213	15.6	14.9	1.8
10603	その他の呼吸器系の疾患	165	167	11.5	11.7	1.3
11000	消化器系の疾患	735	714	51.3	49.9	5.9
11100	胃潰瘍及び十二指腸潰瘍	24	28	1.7	2.0	0.2
11200	ヘルニア及び腸閉塞	58	51	4.0	3.6	0.5
11300	肝疾患	330	312	23.0	21.8	2.6
11301	肝硬変(アルコール性を除く)	124	138	8.6	9.6	1.0
11302	その他の肝疾患	206	174	14.4	12.2	1.6
11400	その他の消化器系の疾患	323	323	22.5	22.6	2.6
12000	皮膚及び皮下組織の疾患	44	48	3.1	3.4	0.4
13000	筋骨格系及び結合組織の疾患	91	94	6.3	6.6	0.7
14000	腎尿路生殖器系の疾患	461	411	32.1	28.7	3.7
14100	糸球体疾患及び腎尿細管間質性疾患	61	75	4.3	5.2	0.5
14200	腎不全	271	215	18.9	15.0	2.2
14201	急性腎不全	17	20	1.2	1.4	0.1

死亡数・死亡率（人口10万対），死因简单分類別前年比較

1) 死因 分類 コード	死 因 名	死 亡 数		死 亡 率		令和元年 (2019) 死亡総数 に占める 割合
		令和元年 (2019)	平成30年 (2018)	令和元年 (2019)	平成30年 (2018)	
14202	慢性腎不全	217	174	15.1	12.2	1.7
14203	詳細不明の腎不全	37	21	2.6	1.5	0.3
14300	その他の腎尿路生殖器系の疾患	129	121	9.0	8.4	1.0
15000	妊娠，分娩及び産じょく 2)	2	0	0.3	0.0	0.0
16000	周産期に発生した病態	5	9	0.3	0.6	0.0
16100	妊娠期間及び胎児発育に関連する障害	1	1	0.1	0.1	0.0
16200	出産外傷	0	0	0.0	0.0	0.0
16300	周産期に特異的な呼吸障害及び心血管障害	2	5	0.1	0.3	0.0
16400	周産期に特異的な感染症	1	1	0.1	0.1	0.0
16500	胎児及び新生児の出血性障害及び血液障害	1	0	0.1	0.0	0.0
16600	その他の周産期に発生した病態	0	2	0.0	0.1	0.0
17000	先天奇形，変形及び染色体異常	25	33	1.7	2.3	0.2
17100	神経系の先天奇形	0	3	0.0	0.2	0.0
17200	循環器系の先天奇形	13	15	0.9	1.0	0.1
17201	心臓の先天奇形	7	7	0.5	0.5	0.1
17202	その他の循環器系の先天奇形	6	8	0.4	0.6	0.0
17300	消化器系の先天奇形	1	1	0.1	0.1	0.0
17400	その他の先天奇形及び変形	5	8	0.3	0.6	0.0
17500	染色体異常，他に分類されないもの	6	6	0.4	0.4	0.0
18000	症状，徴候・異常臨床所見	1,099	1,073	76.6	74.9	8.8
18100	老衰	948	935	66.1	65.3	7.6
18200	乳幼児突然死症候群	0	0	0.0	0.0	0.0
18300	その他の症状，徴候・異常臨床所見	151	138	10.5	9.6	1.2
20000	傷病及び死亡の外因	648	619	45.2	43.2	5.2
20100	不慮の事故	283	272	19.7	19.0	2.3
20101	交通事故	50	44	3.5	3.1	0.4
20102	転倒・転落	61	63	4.3	4.4	0.5
20103	不慮の溺死及び溺水	14	20	1.0	1.4	0.1
20104	不慮の窒息	73	74	5.1	5.2	0.6
20105	煙，火及び火炎への曝露	7	1	0.5	0.1	0.1
20106	有害物質による不慮の中毒及び有害物質への曝露	12	10	0.8	0.7	0.1
20107	その他の不慮の事故	66	60	4.6	4.2	0.5
20200	自殺	236	221	16.5	15.4	1.9

死亡数・死亡率（人口10万対），死因简单分類別前年比較

1) 死因 分類 コード	死 因 名	死 亡 数		死 亡 率		令和元年 (2019) 死亡総数 に占める 割合
		令和元年 (2019)	平成30年 (2018)	令和元年 (2019)	平成30年 (2018)	
20300	他殺	3	7	0.2	0.5	0.0
20400	その他の外因	126	119	8.8	8.3	1.0
22000	特殊目的用コード	0	0	0.0	0.0	0.0
22100	重症急性呼吸器症候群〔SARS〕	0	0	0.0	0.0	0.0
22200	その他の特殊目的用コード	0	0	0.0	0.0	0.0

注：1）死因简单分類は、「ICD-10（2013年版）」（平成29年適用）によるものである。

2）死亡率は女性人口10万対である。

3）死亡率は男性人口10万対である。

母の年齢別出生数と構成割合の年次推移

沖縄県

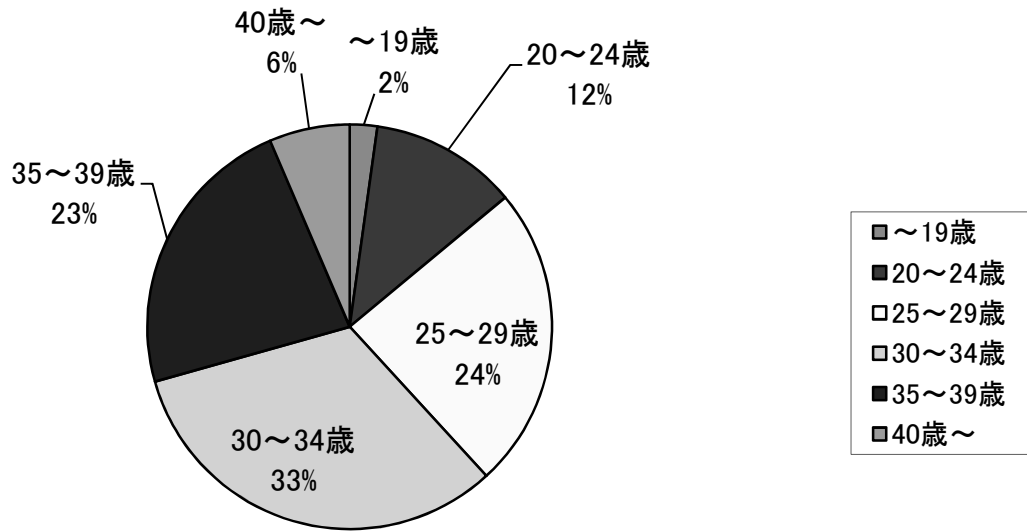
		実数							
年次	総数	～19歳	20～24	25～29	30～34	35～39	40～44	45歳～	不詳
平成22年	17,098	439	2,308	4,930	5,227	3,496	677	21	-
23年	16,918	445	2,256	4,735	5,251	3,483	726	19	3
24年	17,074	480	2,139	4,688	5,304	3,643	792	28	-
25年	17,209	437	2,191	4,707	5,306	3,665	877	26	-
26年	16,373	426	1,993	4,373	5,132	3,555	866	28	-
27年	16,941	436	2,004	4,359	5,557	3,577	979	29	-
28年	16,617	437	1,961	4,118	5,521	3,577	966	37	-
29年	16,217	397	1,927	3,988	5,324	3,558	989	34	-
30年	15,732	380	1,815	3,789	5,233	3,519	958	38	-
令和元年(2019)	14,902	329	1,753	3,608	4,836	3,418	926	32	-
		割合 (%)							
年次	総数	～19歳	20～24	25～29	30～34	35～39	40～44	45歳～	不詳
平成22年	100.0	2.6	13.5	28.8	30.6	20.4	4.0	0.1	-
23年	100.0	2.6	13.3	28.0	31.0	20.6	4.3	0.1	0.0
24年	100.0	2.8	12.5	27.5	31.1	21.3	4.6	0.2	-
25年	100.0	2.5	12.7	27.4	30.8	21.3	5.1	0.2	-
26年	100.0	2.6	12.2	26.7	31.3	21.7	5.3	0.2	-
27年	100.0	2.6	11.8	25.7	32.8	21.1	5.8	0.2	-
28年	100.0	2.6	11.8	24.8	33.2	21.5	5.8	0.2	-
29年	100.0	2.4	11.9	24.6	32.8	21.9	6.1	0.2	-
30年	100.0	2.4	11.5	24.1	33.3	22.4	6.1	0.2	-
令和元年(2019)	100.0	2.2	11.8	24.2	32.5	22.9	6.2	0.2	-

全国

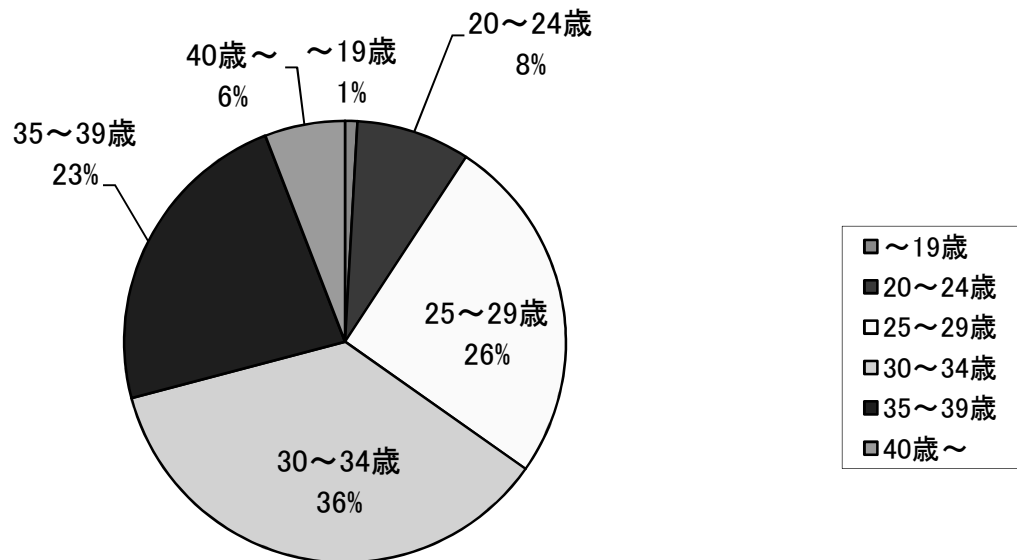
		実数							
年次	総数	～19歳	20～24	25～29	30～34	35～39	40～44	45歳～	不詳
平成22年	<u>1,071,305</u>	13,546	110,956	306,910	<u>384,386</u>	220,101	34,609	792	5
23年	1,050,806	13,318	104,059	300,384	373,490	221,272	37,437	843	3
24年	1,037,231	12,770	95,805	292,464	367,715	225,480	42,031	960	6
25年	1,029,816	12,964	91,250	282,794	365,404	229,741	46,546	1,116	1
26年	1,003,539	13,011	86,590	267,847	359,323	225,889	49,606	1,272	1
27年	<u>1,005,721</u>	<u>11,930</u>	<u>84,465</u>	<u>262,266</u>	<u>364,887</u>	<u>228,302</u>	<u>52,561</u>	1,308	2
28年	<u>977,242</u>	<u>11,099</u>	<u>82,194</u>	<u>250,715</u>	<u>355,018</u>	<u>223,329</u>	<u>53,484</u>	1,401	2
29年	<u>946,146</u>	<u>9,900</u>	<u>79,272</u>	<u>240,959</u>	<u>345,441</u>	<u>216,954</u>	<u>52,108</u>	<u>1,512</u>	-
30年	918,400	8,778	77,023	233,754	334,906	211,021	51,258	1,659	1
令和元年(2019)	865,239	7,782	72,092	220,933	312,582	201,010	49,191	1,649	-
		割合 (%)							
年次	総数	～19歳	20～24	25～29	30～34	35～39	40～44	45歳～	不詳
平成22年	100.0	1.3	10.4	28.6	35.9	20.5	3.2	0.1	0.0
23年	100.0	1.3	9.9	28.6	35.5	21.1	3.6	0.1	0.0
24年	100.0	1.2	9.2	28.2	35.5	21.7	4.1	0.1	0.0
25年	100.0	1.3	8.9	27.5	35.5	22.3	4.5	0.1	0.0
26年	100.0	1.3	8.6	26.7	35.8	22.5	4.9	0.1	0.0
27年	100.0	1.2	8.4	26.1	36.3	22.7	5.2	0.1	0.0
28年	100.0	1.1	8.4	25.7	36.3	22.9	5.5	0.1	0.0
29年	100.0	1.0	8.4	25.5	36.5	22.9	5.5	0.2	0.0
30年	100.0	1.0	8.4	25.5	36.5	23.0	5.6	0.2	0.0
令和元年(2019)	100.0	0.9	8.3	25.5	36.1	23.2	5.7	0.2	0.0

注：平成16・18・21～29年の都道府県からの報告漏れ（厚生労働省：平成31年3月29日公表）による再集計を行ったことにより、下線が引かれた数値について再修正した。

母の年齢別出生割合(沖縄県)



母の年齢別出生割合(全国)



年齢別自殺統計の前年比較

			合計	0-4	5-9	10-14	15-19	20-24	25-29	30-34	35-39	40-44	45-49	50-54	55-59	60-64	65-69	70-74	75-79	80-84	85-89	90以上	不詳	
令和元年 (2019)	自殺実数	計	236	-	-	-	2	10	9	11	18	22	15	27	19	25	23	17	17	16	2	3	-	
		男	180	-	-	-	1	4	7	9	13	15	13	17	13	21	17	15	15	15	2	3	-	
		女	56	-	-	-	1	6	2	2	5	7	2	10	6	4	6	2	2	1	-	-	-	
	自殺死亡率 (人口10万対)	計	16.5	-	-	-	0.1	0.7	0.6	0.8	1.3	1.5	1.0	1.9	1.3	1.7	1.6	1.2	1.2	1.1	0.1	0.2	0.2	-
		男1)	25.6	-	-	-	0.1	0.6	1.0	1.3	1.8	2.1	1.8	2.4	1.8	3.0	2.4	2.1	2.1	2.1	0.3	0.4	0.4	-
		女2)	7.7	-	-	-	0.1	0.8	0.3	0.3	0.7	1.0	0.3	1.4	0.8	0.5	0.8	0.3	0.3	0.3	0.1	-	-	-
	自殺総数に 占める割合	計	100.0	-	-	-	0.8	4.2	3.8	4.7	7.6	9.3	6.4	11.4	8.1	10.6	9.7	7.2	7.2	6.8	0.8	1.3	1.3	-
		男	76.3	-	-	-	0.4	1.7	3.0	3.8	5.5	6.4	5.5	7.2	5.5	8.9	7.2	6.4	6.4	6.4	0.8	1.3	1.3	-
		女	23.7	-	-	-	0.4	2.5	0.8	0.8	2.1	3.0	0.8	4.2	2.5	1.7	2.5	0.8	0.8	0.4	-	-	-	-
平成30年 (2018)	自殺実数	計	221	-	-	-	-	9	10	14	22	17	23	18	23	25	17	11	10	8	8	8	6	-
		男	172	-	-	-	-	8	9	12	15	11	18	10	17	20	15	8	9	8	8	8	4	-
		女	49	-	-	-	-	1	1	2	7	6	5	8	6	5	2	3	1	-	-	-	2	-
	自殺死亡率 (人口10万対)	計	15.4	-	-	-	-	0.6	0.7	1.0	1.5	1.2	1.6	1.3	1.6	1.7	1.2	0.8	0.7	0.6	0.6	0.6	0.4	-
		男1)	24.5	-	-	-	-	1.1	1.3	1.7	2.1	1.6	2.6	1.4	2.4	2.8	2.1	1.1	1.3	1.1	1.1	1.1	0.6	-
		女2)	6.7	-	-	-	-	0.1	0.1	0.3	1.0	0.8	0.7	1.1	0.8	0.7	0.3	0.4	0.1	-	-	-	0.3	-
	自殺総数に 占める割合	計	100.0	-	-	-	-	4.1	4.5	6.3	10.0	7.7	10.4	8.1	10.4	11.3	7.7	5.0	4.5	3.6	3.6	3.6	2.7	-
		男	77.8	-	-	-	-	3.6	4.1	5.4	6.8	5.0	8.1	4.5	7.7	9.0	6.8	3.6	4.1	3.6	3.6	3.6	1.8	-
		女	22.2	-	-	-	-	0.5	0.5	0.9	3.2	2.7	2.3	3.6	2.7	2.3	0.9	1.4	0.5	-	-	-	0.9	-
前年比	自殺実数	計	15	-	-	-	2	1	△1	△3	△4	5	△8	9	△4	-	6	6	7	8	△6	△3	-	
		男	8	-	-	-	1	△4	△2	△3	△2	4	△5	7	△4	1	2	7	6	7	△6	△1	-	
		女	7	-	-	-	1	5	1	-	△2	1	△3	2	-	△1	4	△1	1	1	-	△2	-	
	自殺死亡率 (人口10万対)	計	1.0	-	-	-	0.1	0.1	△0.1	△0.2	△0.3	0.3	△0.6	0.6	△0.3	△0.0	0.4	0.4	0.5	0.6	△0.4	△0.2	0.2	-
		男1)	1.1	-	-	-	0.1	△0.6	△0.3	△0.4	△0.3	0.6	△0.7	1.0	△0.6	0.1	0.3	1.0	0.9	1.0	△0.9	△0.1	0.1	-
		女2)	0.9	-	-	-	0.1	0.7	0.1	△0.0	△0.3	0.1	△0.4	0.3	△0.0	△0.1	0.5	△0.1	0.1	0.1	-	△0.3	0.3	-
	自殺総数に 占める割合	計	-	-	-	-	0.8	0.2	△0.7	△1.7	△2.3	1.6	△4.1	3.3	△2.4	△0.7	2.1	2.2	2.7	3.2	△2.8	△1.4	1.4	-
		男	△1.6	-	-	-	0.4	△1.9	△1.1	△1.6	△1.3	1.4	△2.6	2.7	△2.2	△0.2	0.4	2.7	2.3	2.7	△2.8	△0.5	0.5	-
		女	1.6	-	-	-	0.4	2.1	0.4	△0.1	△1.0	0.3	△1.4	0.6	△0.2	△0.6	1.6	△0.5	0.4	0.4	-	△0.9	0.9	-

注：1) 男性人口10万対である。

2) 女性人口10万対である。

人口動態総覧，性・保健所・市町村別

令和元年(2019)

	出生数			死亡数			自然増減数
	総数	男	女	総数	男	女	
沖縄県	14,902	7,661	7,241	12,509	6,767	5,742	2393
51 北部保健所	982	511	471	1,073	565	508	△ 91
209 名護市	676	353	323	541	294	247	135
301 国頭村	29	16	13	74	36	38	△ 45
302 大宜味村	17	11	6	37	17	20	△ 20
303 東村	10	3	7	27	18	9	△ 17
306 今帰仁村	85	45	40	123	62	61	△ 38
308 本部町	109	55	54	161	80	81	△ 52
315 伊江村	30	14	16	67	33	34	△ 37
359 伊平屋村	12	6	6	16	11	5	△ 4
360 伊是名村	14	8	6	27	14	13	△ 13
58 中部保健所	5,294	2,657	2,637	4,266	2,255	2,011	1028
205 宜野湾市	1,136	594	542	672	375	297	464
211 沖縄市	1,426	726	700	1,187	616	571	239
213 うるま市	1,264	647	617	1,044	554	490	220
311 恩納村	72	34	38	115	46	69	△ 43
313 宜野座村	76	25	51	76	42	34	0
314 金武町	109	57	52	123	66	57	△ 14
324 読谷村	364	176	188	354	186	168	10
325 嘉手納町	122	49	73	152	87	65	△ 30
326 北谷町	274	139	135	221	111	110	53
327 北中城村	174	75	99	148	79	69	26
328 中城村	277	135	142	174	93	81	103
31 那覇市保健所	2,818	1,471	1,347	2,802	1,537	1,265	16
201 那覇市	2,818	1,471	1,347	2,802	1,537	1,265	16
55 南部保健所	4,672	2,432	2,240	3,209	1,773	1,436	1463
208 浦添市	1,171	615	556	764	435	329	407
210 糸満市	711	358	353	514	280	234	197
212 豊見城市	761	410	351	429	253	176	332
215 南城市	406	219	187	443	238	205	△ 37
329 西原町	326	165	161	237	134	103	89
348 与那原町	257	132	125	146	70	76	111
350 南風原町	589	310	279	247	137	110	342
353 渡嘉敷村	2	1	1	8	4	4	△ 6
354 座間味村	11	6	5	9	4	5	2
355 栗国村	3	3	-	11	5	6	△ 8
356 渡名喜村	1	1	-	8	4	4	△ 7
357 南大東村	12	5	7	11	4	7	1
358 北大東村	5	3	2	2	2	-	3
361 久米島町	62	38	24	109	59	50	△ 47
362 八重瀬町	355	166	189	271	144	127	84
56 宮古保健所	524	264	260	702	373	329	△ 178
214 宮古島市	519	262	257	684	367	317	△ 165
375 多良間村	5	2	3	18	6	12	△ 13
57 八重山保健所	612	326	286	457	264	193	155
207 石垣市	542	293	249	406	230	176	136
381 竹富町	56	26	30	35	24	11	21
382 与那国町	14	7	7	16	10	6	△ 2

注：市町村の分類は、出生は子の住所、死亡は死亡者の住所、死産は母の住所、婚姻は夫の住所、離婚は別居する前の住所による。

	乳児死亡数			新生児死亡数	死産数		
	総数	男	女		総数	自然	人工
沖縄県	19	11	8	8	370	180	190
51 北部保健所	1	1	-	1	27	10	17
209 名護市	1	1	-	1	20	7	13
301 国頭村	-	-	-	-	-	-	-
302 大宜味村	-	-	-	-	-	-	-
303 東村	-	-	-	-	2	1	1
306 今帰仁村	-	-	-	-	2	1	1
308 本部町	-	-	-	-	3	1	2
315 伊江村	-	-	-	-	-	-	-
359 伊平屋村	-	-	-	-	-	-	-
360 伊是名村	-	-	-	-	-	-	-
58 中部保健所	9	5	4	2	145	82	63
205 宜野湾市	2	2	-	-	31	24	7
211 沖縄市	3	1	2	1	39	24	15
213 うるま市	2	1	1	-	35	16	19
311 恩納村	-	-	-	-	1	1	-
313 宜野座村	-	-	-	-	1	-	1
314 金武町	-	-	-	-	3	-	3
324 読谷村	-	-	-	-	13	7	6
325 嘉手納町	-	-	-	-	5	1	4
326 北谷町	1	1	-	-	9	6	3
327 北中城村	1	-	1	1	5	2	3
328 中城村	-	-	-	-	3	1	2
31 那覇市保健所	4	3	1	2	68	31	37
201 那覇市	4	3	1	2	68	31	37
55 南部保健所	3	2	1	2	101	45	56
208 浦添市	2	1	1	1	19	9	10
210 糸満市	-	-	-	-	16	9	7
212 豊見城市	-	-	-	-	13	3	10
215 南城市	-	-	-	-	11	5	6
329 西原町	-	-	-	-	9	6	3
348 与那原町	-	-	-	-	3	-	3
350 南風原町	-	-	-	-	16	7	9
353 渡嘉敷村	-	-	-	-	-	-	-
354 座間味村	-	-	-	-	-	-	-
355 粟国村	-	-	-	-	-	-	-
356 渡名喜村	-	-	-	-	1	-	1
357 南大東村	-	-	-	-	-	-	-
358 北大東村	-	-	-	-	-	-	-
361 久米島町	1	1	-	1	4	2	2
362 八重瀬町	-	-	-	-	9	4	5
56 宮古保健所	-	-	-	-	14	6	8
214 宮古島市	-	-	-	-	14	6	8
375 多良間村	-	-	-	-	-	-	-
57 八重山保健所	2	-	2	1	15	6	9
207 石垣市	2	-	2	1	12	5	7
381 竹富町	-	-	-	-	2	-	2
382 与那国町	-	-	-	-	1	1	-

	周産期死亡数			婚姻数	離婚数
	総数	妊娠満22週 以後の死産	早期 新生児 死亡		
沖縄県	36	30	6	8,027	3,617
51 北部保健所	-	-	-	462	219
209 名護市	-	-	-	324	152
301 国頭村	-	-	-	16	7
302 大宜味村	-	-	-	3	1
303 東村	-	-	-	4	4
306 今帰仁村	-	-	-	34	21
308 本部町	-	-	-	56	22
315 伊江村	-	-	-	13	9
359 伊平屋村	-	-	-	5	2
360 伊是名村	-	-	-	7	1
58 中部保健所	20	18	2	2,919	1,317
205 宜野湾市	8	8	-	631	272
211 沖縄市	2	1	1	839	357
213 うるま市	6	6	-	651	347
311 恩納村	-	-	-	49	29
313 宜野座村	-	-	-	34	14
314 金武町	-	-	-	77	27
324 読谷村	1	1	-	205	77
325 嘉手納町	-	-	-	59	42
326 北谷町	1	1	-	179	73
327 北中城村	2	1	1	85	41
328 中城村	-	-	-	110	38
31 那覇市保健所	7	6	1	1,717	754
201 那覇市	7	6	1	1,717	754
55 南部保健所	5	3	2	2,292	993
208 浦添市	2	1	1	688	297
210 糸満市	1	1	-	319	148
212 豊見城市	-	-	-	335	147
215 南城市	1	1	-	190	89
329 西原町	-	-	-	170	74
348 与那原町	-	-	-	134	56
350 南風原町	-	-	-	222	86
353 渡嘉敷村	-	-	-	12	2
354 座間味村	-	-	-	5	5
355 粟国村	-	-	-	4	-
356 渡名喜村	-	-	-	1	1
357 南大東村	-	-	-	8	1
358 北大東村	-	-	-	-	2
361 久米島町	1	-	1	33	18
362 八重瀬町	-	-	-	171	67
56 宮古保健所	-	-	-	309	162
214 宮古島市	-	-	-	307	158
375 多良間村	-	-	-	2	4
57 八重山保健所	4	3	1	328	172
207 石垣市	3	2	1	297	153
381 竹富町	-	-	-	26	13
382 与那国町	1	1	-	5	6

人口動態総覧（率）、保健所・市町村別

令和元年(2019)

	出生	死亡	自然増減	乳児死亡	新生児死亡	死産(出産千対)			周産期死亡	婚姻	離婚
	(人口千対)			(出生千対)		総数	自然	人工	(出産千対)	(人口千対)	
沖 縄 県	10.4	8.7	1.7	1.3	0.5	24.2	11.8	12.4	2.4	5.6	2.52
51 北部保健所	9.8	10.7	△ 0.9	1.0	1.0	26.8	9.9	16.8	-	4.6	2.19
209 名 護 市	10.9	8.7	2.2	1.5	1.5	28.7	10.1	18.7	-	5.2	2.45
301 国 頭 村	6.3	16.2	△ 9.8	-	-	-	-	-	-	3.5	1.53
302 大 宜 味 村	5.9	12.8	△ 6.9	-	-	-	-	-	-	1.0	0.35
303 東 村	6.2	16.8	△ 10.6	-	-	166.7	83.3	83.3	-	2.5	2.49
306 今 帰 仁 村	9.2	13.4	△ 4.1	-	-	23.0	11.5	11.5	-	3.7	2.28
308 本 部 町	8.4	12.4	△ 4.0	-	-	26.8	8.9	17.9	-	4.3	1.69
315 伊 江 村	7.4	16.4	△ 9.1	-	-	-	-	-	-	3.2	2.21
359 伊 平 屋 村	10.2	13.6	△ 3.4	-	-	-	-	-	-	4.3	1.70
360 伊 是 名 村	10.3	19.8	△ 9.6	-	-	-	-	-	-	5.1	0.73
58 中部保健所	10.6	8.5	2.1	1.7	0.4	26.7	15.1	11.6	3.8	5.8	2.63
205 宜 野 湾 市	11.8	7.0	4.8	1.8	-	26.6	20.6	6.0	7.0	6.5	2.82
211 沖 縄 市	10.2	8.5	1.7	2.1	0.7	26.6	16.4	10.2	1.4	6.0	2.56
213 う る ま 市	10.5	8.7	1.8	1.6	-	26.9	12.3	14.6	4.7	5.4	2.89
311 恩 納 村	7.2	11.5	△ 4.3	-	-	13.7	13.7	-	-	4.9	2.89
313 宜 野 座 村	13.2	13.2	0.0	-	-	13.0	-	13.0	-	5.9	2.44
314 金 武 町	9.8	11.0	△ 1.3	-	-	26.8	-	26.8	-	6.9	2.42
324 読 谷 村	9.4	9.1	0.3	-	-	34.5	18.6	15.9	2.7	5.3	1.98
325 嘉 手 納 町	9.1	11.4	△ 2.2	-	-	39.4	7.9	31.5	-	4.4	3.14
326 北 谷 町	10.0	8.0	1.9	3.6	-	31.8	21.2	10.6	3.6	6.5	2.65
327 北 中 城 村	10.6	9.0	1.6	5.7	5.7	27.9	11.2	16.8	11.4	5.2	2.50
328 中 城 村	13.1	8.2	4.9	-	-	10.7	3.6	7.1	-	5.2	1.79
31 那覇市保健所	9.0	9.0	0.1	1.4	0.7	23.6	10.7	12.8	2.5	5.5	2.41
201 那 覇 市	9.0	9.0	0.1	1.4	0.7	23.6	10.7	12.8	2.5	5.5	2.41
55 南部保健所	11.2	7.7	3.5	0.6	0.4	21.2	9.4	11.7	1.1	5.5	2.39
208 浦 添 市	10.3	6.7	3.6	1.7	0.9	16.0	7.6	8.4	1.7	6.0	2.60
210 糸 満 市	11.9	8.6	3.3	-	-	22.0	12.4	9.6	1.4	5.3	2.48
212 豊 見 城 市	12.0	6.8	5.2	-	-	16.8	3.9	12.9	-	5.3	2.32
215 南 城 市	9.4	10.2	△ 0.9	-	-	26.4	12.0	14.4	2.5	4.4	2.05
329 西 原 町	9.6	6.9	2.6	-	-	26.9	17.9	9.0	-	5.0	2.17
348 与 那 原 町	13.3	7.5	5.7	-	-	11.5	-	11.5	-	6.9	2.89
350 南 風 原 町	14.9	6.2	8.6	-	-	26.4	11.6	14.9	-	5.6	2.17
353 渡 嘉 敷 村	2.7	10.9	△ 8.2	-	-	-	-	-	-	16.3	2.72
354 座 間 味 村	12.6	10.3	2.3	-	-	-	-	-	-	5.7	5.71
355 粟 国 村	4.2	15.6	△ 11.3	-	-	-	-	-	-	5.7	0.00
356 渡 名 喜 村	2.5	20.1	△ 17.5	-	-	500	-	500	-	2.5	2.51
357 南 大 東 村	9.5	8.7	0.8	-	-	-	-	-	-	6.3	0.79
358 北 大 東 村	8.1	3.2	4.8	-	-	-	-	-	-	-	3.23
361 久 米 島 町	8.5	15.0	△ 6.5	16.1	16.1	60.6	30.3	30.3	16.1	4.5	2.47
362 八 重 瀬 町	11.7	8.9	2.8	-	-	24.7	11.0	13.7	-	5.6	2.20
56 宮古保健所	9.9	13.3	△ 3.4	-	-	26.0	11.2	14.9	-	5.9	3.07
214 宮 古 島 市	10.1	13.2	△ 3.2	-	-	26.3	11.3	15.0	-	5.9	3.06
375 多 良 間 村	4.5	16.3	△ 11.8	-	-	-	-	-	-	1.8	3.62
57 八重山保健所	11.4	8.5	2.9	3.3	1.6	23.9	9.6	14.4	6.5	6.1	3.20
207 石 垣 市	11.4	8.5	2.9	3.7	1.8	21.7	9.0	12.6	5.5	6.2	3.22
381 竹 富 町	13.8	8.6	5.2	-	-	34.5	-	34.5	-	6.4	3.20
382 与 那 国 町	6.8	7.8	△ 1.0	-	-	66.7	66.7	-	66.7	2.4	2.92

注：乳児・新生児死亡率は出生千対、死産率は出産（出生＋死産）千対、周産期死亡率は出産（出生＋妊娠満22週以後の死産）千対である。