

平成26年度沖縄県学力到達度調査(小学校)の結果

義務教育課

1 趣 旨

沖縄県学力到達度調査は、本県児童生徒一人一人の基礎的・基本的な知識・技能及びこれらを活用して課題を解決するために必要な思考力、判断力、表現力等の定着状況を把握するとともに、各学校における授業改善の充実を図るために実施する。

2 実施期日：平成27年2月25日(水)

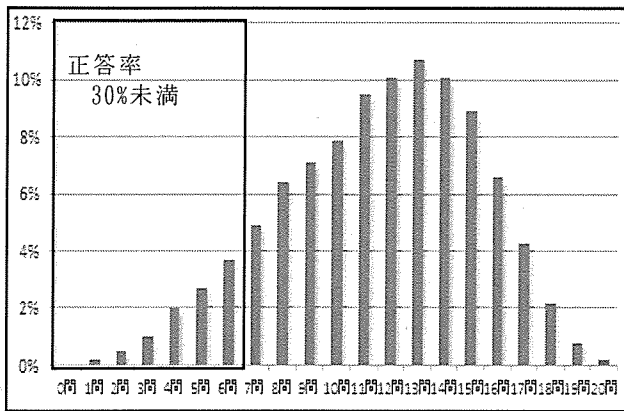
3 対象学年・教科

第3学年	国語、算数	(15,028人)	第4学年	算数	(15,351人)
第5学年	国語、算数、理科	(15,336人)	第6学年	算数	(15,447人)

4 実施結果(H27.3月3日現在)

〈小学校第3学年国語〉

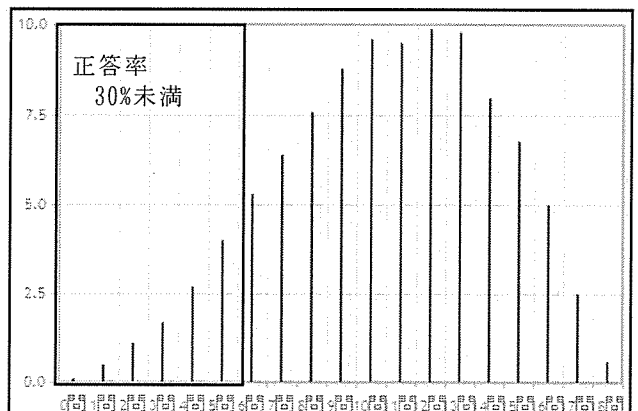
	正答率	誤答率	無解答率	30%未満
H26	57.7%	37.6%	4.7%	10.1%
H25	66.5%	28.5%	5.1%	8.3%



3学年国語度数分布

〈小学校第5学年国語〉

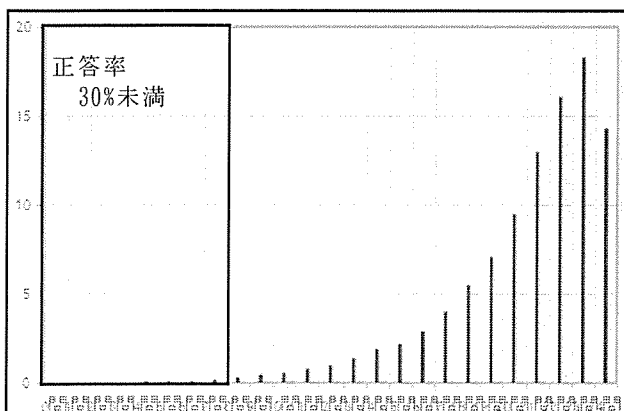
	正答率	誤答率	無解答率	30%未満
H26	58.3%	37.7%	4.0%	10.1%
H25	63.8%	33.1%	3.1%	8.7%



5学年国語度数分布

〈小学校第3学年算数〉

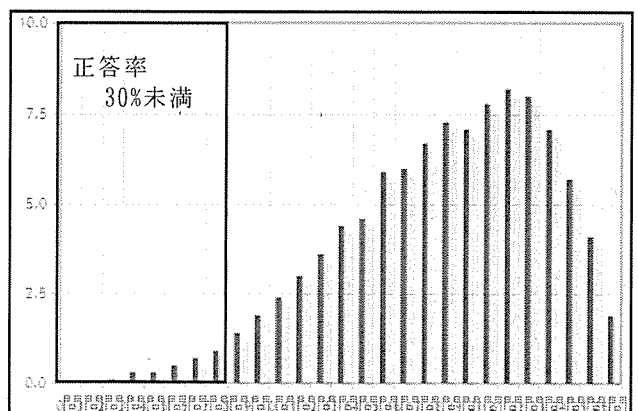
	正答率	誤答率	無解答率	30%未満
H26	85.2%	14.3%	0.5%	0.5%
H25	78.0%	21.3%	0.7%	0.8%



3学年算数度数分布

〈小学校第4学年算数〉

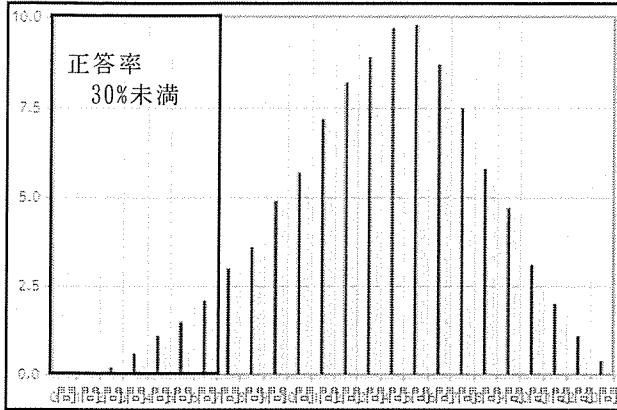
	正答率	誤答率	無解答率	30%未満
H26	68.7%	29.5%	1.8%	2.8%
H25				



4学年算数度数分布

〈 小学校第5学年算数 〉

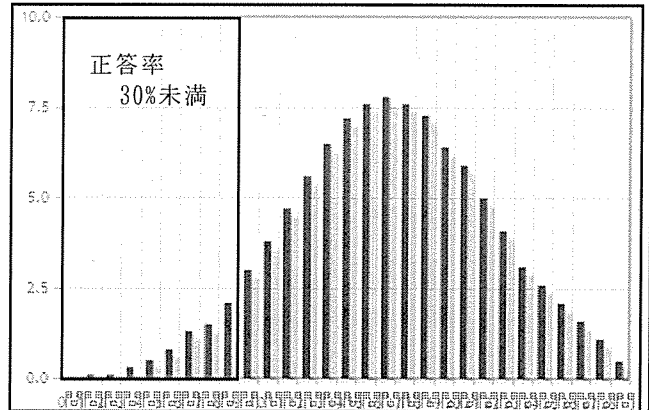
	正答率	誤答率	無解答率	30%未満
H26	58.8%	36.9%	4.3%	5.6%
H25	68.4%	29.3%	2.3%	3.3%



5学年算数度数分布

〈 小学校第6学年算数 〉

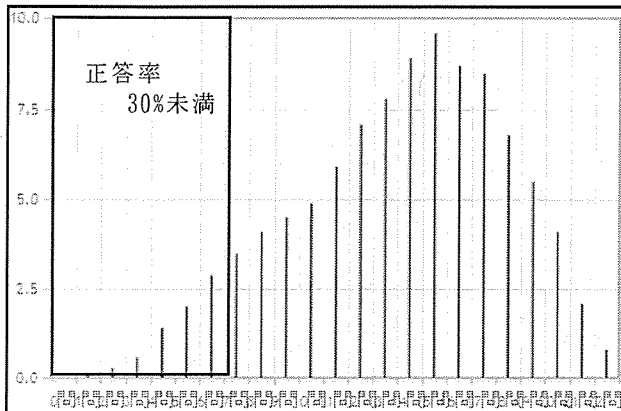
	正答率	誤答率	無解答率	30%未満
H26	57.6%	39.6%	2.8%	6.7%
H25				



6学年算数度数分布

〈 小学校第5学年理科 〉

	正答率	誤答率	無解答率	30%未満
H26	61.6%	37.1%	1.3%	7.3%
H25				



5学年理科度数分布

5 全体的な状況

今年度は、記述式の問題やこれまで課題であった問題を多めに出題するなど、問題の難易度を高めたことにより、昨年度比、第3学年国語、第5学年国語、算数において正答率が低くなり、無解答率や30%未満の割合が高くなっている。

しかしながら、難易度を高めたことを要因として捉えるのではなく、そこから見えた課題を真摯に受け止め、課題解決のための授業づくりについて、下記のことを学校へ周知し充実を図る。

なお、第3学年算数では、正答率が高くなり、無解答率、30%未満の割合ともに低くなっており、よい傾向を示している。

6 今後の対応(具体的な授業づくり)

(1) 国語

資料を読み取り、根拠を明確にして条件に即して説明することに課題があることから、伝えたい事実や事柄について、資料から適切な情報を得て、自分の考えや気持ちが明確に伝わるように書く指導を充実させる。また、互いの発言を検討し、相違点を整理する活動を大切にする。

(2) 算数

示された条件に基づいて自分の考えを説明することに課題が見られることから、情報を選択・整理し、根拠を示して結論を導く指導を充実させる。また、根拠が不足している説明を基に、よりよい表現に洗練していく活動を大切にする。

(3) 理科

科学的な知識や概念を根拠に観察・実験の結果を分析し解釈して説明する問題に課題が見られることから、観察・実験の結果から結論を導く指導を充実させる。また、結論を教師が解説するのではなく、児童自らが結論を導く活動を大切にする。