

教育長報告

1 報告事項

東日本大震災に係る教育委員会での被災地域児童生徒の受入状況について

2 事項の説明

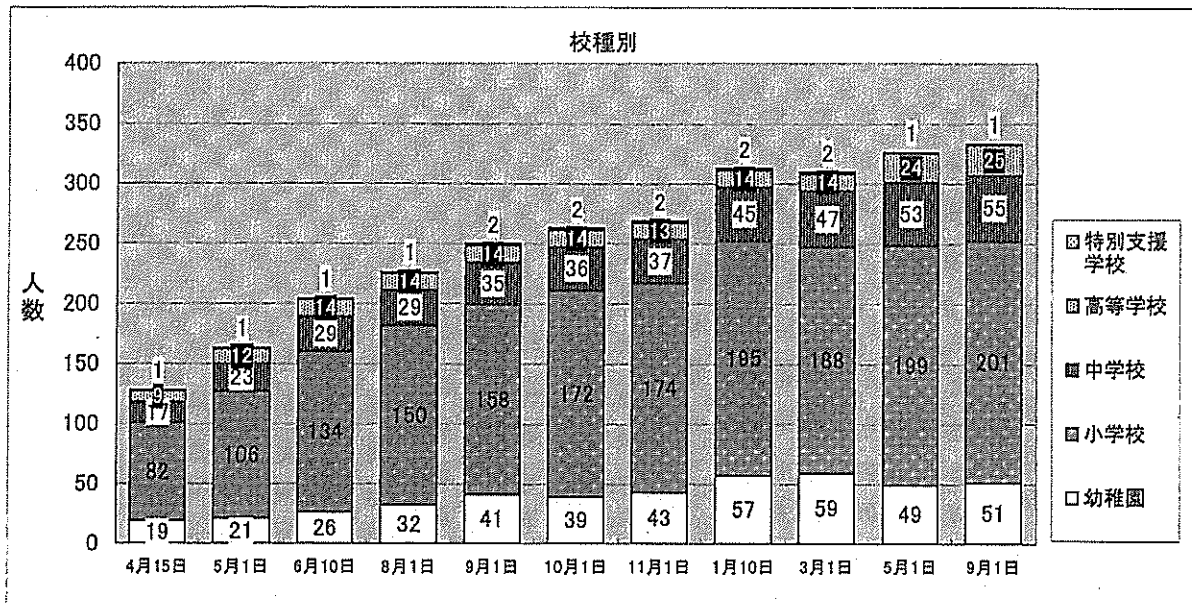
東日本大震災に係る教育委員会での被災地域児童生徒の受入状況は下記のとおりである。

項目	5/1現在	9/1現在
公立学校幼児児童生徒の受入	被災地3県(岩手県・宮城県・福島県) 幼稚園 19名 小学校 108名 中学校 38名 県立高校 20名 特別支援学校 1名 合計 186名 ○転入受け入れ内訳は、 幼小中学校 165名 国頭地区 10名(幼 0名、小 8名、中 2名) 中頭地区 38名(幼 4名、小26名、中 8名) 那覇地区 81名(幼10名、小51名、中20名) 島尻地区 27名(幼 4名、小16名、中 7名) 宮古地区 5名(幼 1名、小 4名、中 0名) 八重山地区 4名(幼 0名、小 3名、中 1名) 高校生 20名(名護1、石川1、誂谷1、 中部農林1、西原2、陽明1、浦添商業1、 浦添工業1、那覇国際1、首里1、那覇2、 泊1、小禄1、那覇西2、沖縄水産1、知念1、 向陽1) 特別支援学校 1名(美咲特支高等部1)	被災地3県(岩手県・宮城県・福島県) 幼稚園 21名 小学校 110名 中学校 41名 県立高校 21名 特別支援学校 1名 合計 194名 ○転入受け入れ内訳は、 幼小中学校 172名 国頭地区 12名(幼 1名、小 9名、中 2名) 中頭地区 42名(幼 5名、小29名、中 8名) 那覇地区 84名(幼10名、小52名、中22名) 島尻地区 26名(幼 4名、小15名、中 7名) 宮古地区 5名(幼 1名、小 4名、中 0名) 八重山地区 3名(幼 0名、小 1名、中 2名) 高校生 21名(名護1、石川2、誂谷1、 中部農林1、西原2、陽明1、浦添商業1、 浦添工業1、那覇国際1、首里1、那覇2、 泊1、小禄1、那覇西2、沖縄水産1、知念1、 向陽1) 特別支援学校 1名(美咲特支高等部1)
	○被災地3県以外からの転入受け入れ状況は、 合計140名 幼小中学校 136名 国頭地区 19名(幼 0名、小17名、中2名) 中頭地区 27名(幼 5名、小18名、中4名) 那覇地区 73名(幼23名、小43名、中7名) 島尻地区 13名(幼 2名、小 9名、中2名) 宮古地区 2名(幼 0名、小 2名、中0名) 八重山地区 2名(幼 0名、小 2名、中0名) 県立高校 4名(本部1、球陽1、那覇国際1、 首里東1)	○被災地3県以外からの転入受け入れ状況は、 合計139名 幼小中学校 135名 国頭地区 18名(幼 0名、小16名、中2名) 中頭地区 32名(幼 4名、小22名、中6名) 那覇地区 72名(幼24名、小42名、中6名) 島尻地区 9名(幼 2名、小 7名、中0名) 宮古地区 2名(幼 0名、小 2名、中0名) 八重山地区 2名(幼 0名、小 2名、中0名) 県立高校 4名(本部1、球陽1、那覇国際1、 首里東1)

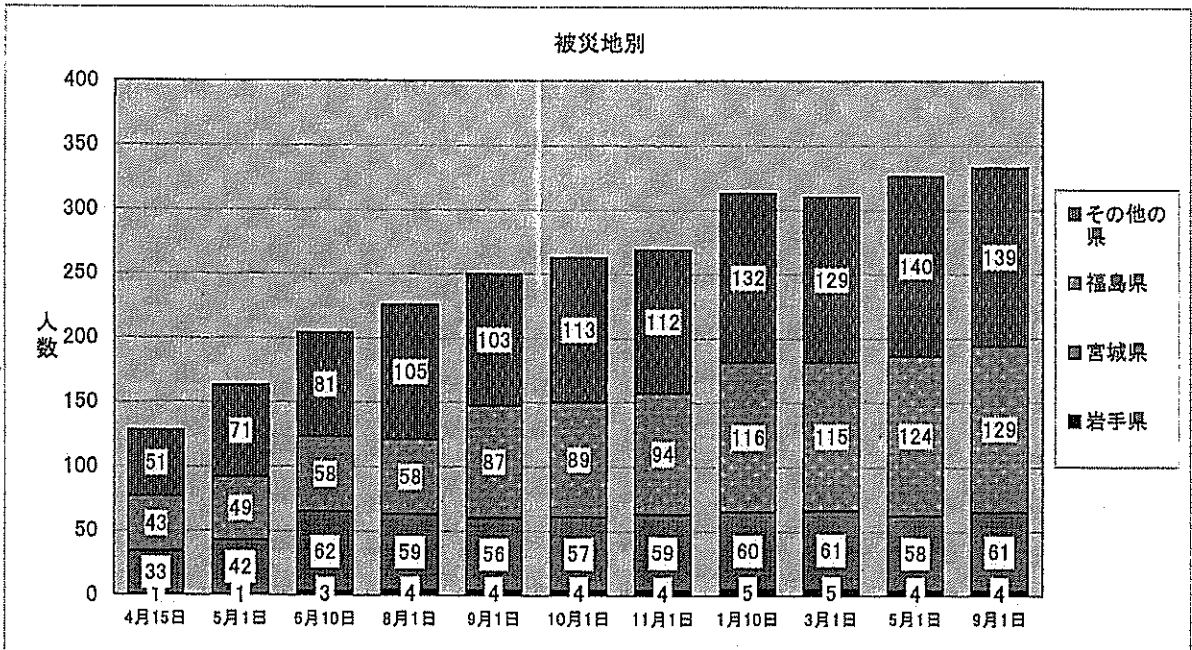
※1 県教育委員会HPにて「平成23年東日本大震災における被災地域児童生徒の受入れについて」掲載中。

※2 受入状況の推移については、次頁参照。

東日本大震災 幼児児童生徒学校受入状況推移



校種別	平成23年							平成24年			
	4月15日	5月1日	6月10日	8月1日	9月1日	10月1日	11月1日	1月10日	3月1日	5月1日	9月1日
特別支援学校	1	1	1	1	2	2	2	2	2	1	1
高等学校	9	12	14	14	14	14	13	14	14	24	25
中学校	17	23	29	29	35	36	37	45	47	53	55
小学校	82	106	134	150	158	172	174	195	188	199	201
幼稚園	19	21	26	32	41	39	43	57	59	49	51
合計	128	163	204	226	250	263	269	313	310	326	333



県別	平成23年							平成24年			
	4月15日	5月1日	6月10日	8月1日	9月1日	10月1日	11月1日	1月10日	3月1日	5月1日	9月1日
その他の県	51	71	81	105	103	113	112	132	129	140	139
福島県	43	49	58	58	87	89	94	116	115	124	129
宮城県	33	42	62	59	56	57	59	60	61	58	61
岩手県	1	1	3	4	4	4	4	5	5	4	4
合計	128	163	204	226	250	263	269	313	310	326	333