

資料 - 平成17年度魚類種苗需要調査結果(水産課)

漁協名	養殖用					放流用	
	マダイ		ハマフエフキ		スギ	ハマフエフキ	チンシラー
	25mm (尾)	50mm (尾)	25mm (尾)	50mm (尾)	90mm (尾)	25mm (尾)	25mm (尾)
今帰仁漁協	10,000			10,000			
本部漁協				2,000	5,000		
羽地漁協(運天原)	95,000	20,000	15,000	55,000	79,000		
羽地漁協(塩屋)			15,000		13,000		
名護漁協	25,000		25,000				
伊江漁協	10,000		67,000	10,000	42,000		
伊平屋漁協						5,000	
金武漁協						10,000	
石川市漁協		3,000			5,000		
読谷漁協					1,000		
北谷漁協						10,000	10,000
与那城漁協		9,500			3,000		
中城湾沿振協						15,000	15,000
知念村漁協							
浦添宜野湾漁協						20,000	
糸満漁協		30,000		10,000	23,000		
久米島漁協							
座間味漁協					70,000	10,000	10,000
渡嘉敷漁協	5,000						
平良市漁協						50,000	
大宜味村						10,000	
糸満市役所						50,000	
平良市 試験用							
合計	145,000	62,500	122,000	87,000	241,000	180,000	35,000
変更要望数	45,000	45,000	88,000	71,500	89,000	62,000	

資料 - 平成17年度魚類種苗配布実績(栽培漁業センター)

漁協名	養殖用					放流用	
	マダイ		ハマフエフキ		スギ	ハマフエフキ	チンシラー
	25mm (尾)	50mm (尾)	25mm (尾)	50mm (尾)	90mm (尾)	25mm (尾)	25mm (尾)
今帰仁漁協							
本部漁協							
羽地漁協(運天原)	20,000	10,000	20,000	55,500	20,000		
羽地漁協(塩屋)							
名護漁協	20,000		20,000				
伊江漁協	5,000		48,000		17,000		
伊平屋村漁協							
金武漁協						10,069	
石川市漁協				8,000	5,000		
恩納村漁協							
読谷漁協							
北谷漁協							
与那城町漁協		5,000			7,300		
中城湾沿振協						6,098	
知念村漁協							
浦添宜野湾漁協						15,217	
糸満漁協		30,000		8,000	16,600	30,683	
久米島漁協							
座間味村漁協					20,000		
渡嘉敷漁協							
平良市漁協							
糸満市							
平良市 試験用					3,100		
合計	45,000	45,000	88,000	71,500	89,000	62,067	
充足率	100.0	100.0	100.0	100.0	100.0	100.1	-

マダイの配布は平成17年1～2月

付表 - 1 平成17年度(2005年度)親魚水槽水温

日	月	4	5	6	7	8	9	10	11	12	1	2	3	日
1				24.3	28.2	29.1	28.0				22.1	21.3		1
2				24.5	28.2	29.4	28.0	28.2			22.3	20.6		2
3				24.9	28.4	29.3	28.0	28.3			21.8	20.7		3
4				25.0	28.4	28.9	28.0	28.4			21.8	20.1		4
5				24.9	28.6	28.7	27.9	28.4			22.2	19.6		5
6				24.8	28.8	28.6	27.6	28.4			21.3	19.9		6
7				24.7	28.9	28.2	27.7	28.4			20.8	20.2		7
8				24.6	29.6	29.2	27.7	28.5		22.3	20.5	19.5		8
9				24.5	28.9	29.8	27.9	28.6		22.7	20.8	19.3		9
10				24.5	28.9	30.1	28.0	28.1		22.9	21.3	19.5		10
旬平均				24.6	29.1	29.3	27.8	28.4		22.6	20.9	19.6		9
11				24.9	29.0	29.0	28.0	28.2		23.1	21.4	19.9		11
12				25.8	29.3	28.8	28.0	28.2	28.0	23.4	21.6	20.0		12
13				26.1	30.5	28.9	28.1	28.1		22.9	21.6	20.0		13
14				26.2	29.5	29.1	28.2	28.2		22.3	22.0	20.3		14
15				26.2	29.6	30.2	28.4	28.3		22.1	21.8	20.6		15
16				26.1	29.5	29.1	28.5	27.4		21.9	21.8	20.7		16
17				26.0	29.1	28.8	28.4	27.2		21.7	21.8	21.1		17
18				25.4	28.7	28.9	28.6	26.8		21.3	21.8			18
19				25.9	28.7	28.7	28.6	26.7		21.1	21.9			19
20				26.1	29.5	28.6	28.6			21.9	22.1			20
旬平均				25.9	29.3	29.1	28.3	27.7	28.0	22.2	21.8	20.4		16
21				26.1	28.1	28.9	28.5			22.0				21
22				26.5	28.3	29.0	28.5			21.6				22
23				26.8	28.4	29.2	28.5			20.7				23
24				27.3	27.9	29.0	28.5			20.2				24
25				26.7	29.3	29.1	28.5			20.3				25
26				26.8	28.1	29.2	28.3			20.4				26
27			24.1	27.0	28.4	29.4	28.1			20.3				27
28			24.1	27.3	28.7	29.3	28.2			20.3				28
29			24.0	27.5	28.7	29.2	28.2			21.7	20.5			29
30			24.1	27.7	28.9	28.8	28.1			21.9	21.1			30
31			24.1	29.2						22.1	21.2			31
旬平均			24.1	27.0	28.5	29.1	28.3			21.9	20.8			
月最高			24.1	27.7	30.5	30.2	28.6	28.6	28.0	23.4	22.3	21.3		
月最低			24.0	24.3	27.9	28.2	27.6	26.7	28.0	21.1	20.2	19.3		
月平均			24.1	25.8	28.8	29.1	28.2	28.0	28.0	22.2	21.3	20.2		
年平均														

*10月半～5月下旬での親魚水槽は加温して使用していたため 常温の水温データは測定して使用しなかった

付表 - 2 平成17年度(2005年度)取水井戸水温

日	月	4	5	6	7	8	9	10	11	12	1	2	3	日
1		21.0	23.5	24.0	27.6	29.4	28.4	27.6	25.4	24.1	22.4	21.2	21.9	1
2		21.1	23.8	24.4	27.9	29.2	28.4	28.3	25.5	24.4	22.4	20.7	20.7	2
3		21.2	23.6	24.9	27.1	29.0	28.0	28.2	25.8	23.9	22.4	27.1	20.7	3
4		20.8	24.0	24.9	28.2	28.9	27.9	28.4	26.1	24.1	22.2	20.0	20.6	4
5		21.0	24.1	24.4	28.3	28.6	27.5	27.3	25.9	23.4	22.4	20.2	20.9	5
6		21.2	24.3	24.6	28.6	28.3	27.6	27.4	26.0	22.9	21.6	20.2	21.2	6
7		21.4	24.6	24.3	28.7	27.9	27.6	27.4	26.3	22.9	21.4	20.3	21.4	7
8		21.6	24.4	24.4	28.7	28.6	27.6	28.4	26.3	23.2	21.2	20.1	21.4	8
9		22.0	24.4	24.2	28.6	28.6	27.8	28.4	26.3	23.4	21.6	19.5	21.5	9
10		22.6	24.2	24.3	28.4	28.6	27.7	28.4	26.2	23.4	21.4	19.9	32.9	10
旬平均		21.4	24.1	24.4	28.2	28.7	27.9	28.0	26.0	23.6	21.9	20.9	22.3	
11		22.6	23.8	25.2	28.4	29.0	27.5	27.0	26.2	23.4	21.7	20.3	21.6	11
12		21.6	24.0	25.4	29.0	28.6	27.9	26.9	26.3	22.9	21.9	20.3	21.6	12
13		22.0	24.2	25.9	29.0	28.8	27.9	27.9	26.4	22.4	21.9	20.2	20.9	13
14		21.8	23.7	26.0	29.4	29.0	28.0	27.1	26.4	22.4	22.0	20.3	20.4	14
15		21.8	23.4	26.0	29.4	29.0	28.2	27.9	26.3	22.6	22.1	20.5	20.5	15
16		21.9	23.5	25.9	29.0	28.9	28.2	27.4	25.4	22.2	21.8	20.7	21.3	16
17		22.3	23.6	25.8	28.7	28.8	28.3	26.2	24.8	22.4	21.9	20.9	20.4	17
18		22.1	23.8	25.7	28.2	29.0	28.6	25.7	24.6	21.0	21.9	20.1	21.2	18
19		22.0	24.2	25.7	28.0	29.1	28.4	25.4	24.4	21.4	22.0	20.4	20.9	19
20		22.2	24.2	25.8	28.0	28.9	28.5	26.3	24.4	21.8	22.2	20.4	21.1	20
旬平均		22.0	23.8	25.7	28.7	28.9	28.2	26.8	25.5	22.3	21.9	20.4	21.0	
21		22.0	24.4	25.8	27.8	28.9	28.2	26.6	24.4	22.2	22.2	21.3	21.2	21
22		22.6	24.2	26.2	28.0	29.2	28.2	26.5	23.5	21.4	21.4	21.6	21.3	22
23		22.4	24.8	26.4	28.1	29.2	28.4	26.1	23.9	21.2	20.9	21.5	21.4	23
24		22.3	24.2	26.8	27.9	29.0	28.3	26.3	24.1	21.6	20.3	21.4	21.4	24
25		22.4	24.0	26.6	27.8	29.2	28.4	25.8	24.3	21.2	20.9	21.6	21.0	25
26		22.4	23.8	26.9	28.0	29.2	28.0	26.2	24.4	22.3	20.6	21.5	21.2	26
27		22.3	23.8	26.8	28.2	29.3	28.4	26.3	24.4	21.9	20.7	21.4	21.1	27
28		22.4	24.0	27.0	28.2	29.3	27.9	26.4	24.4	22.1	20.8	21.5	21.2	28
29		22.5	23.9	27.2	28.4	29.2	27.9	26.5	24.3	22.1	20.6	20.3	20.3	29
30		22.8	24.0	27.6	28.4	28.8	27.9	26.4	23.4	22.3	21.2	20.5	20.5	30
31			23.8	27.9	28.4			25.4		22.4	21.2	20.9	21.3	31
旬平均		22.4	24.1	26.7	28.1	29.1	28.2	26.2	24.1	21.9	21.0	21.5	21.0	
月最高		22.8	24.8	27.6	29.4	29.4	28.6	28.4	26.4	24.4	22.4	27.1	32.9	
月最低		20.8	23.4	24.0	27.1	27.9	27.5	25.4	23.4	21.0	20.3	19.5	20.3	
月平均		21.9	24.0	25.6	28.3	28.9	28.1	27.0	25.2	22.5	21.6	20.9	21.4	

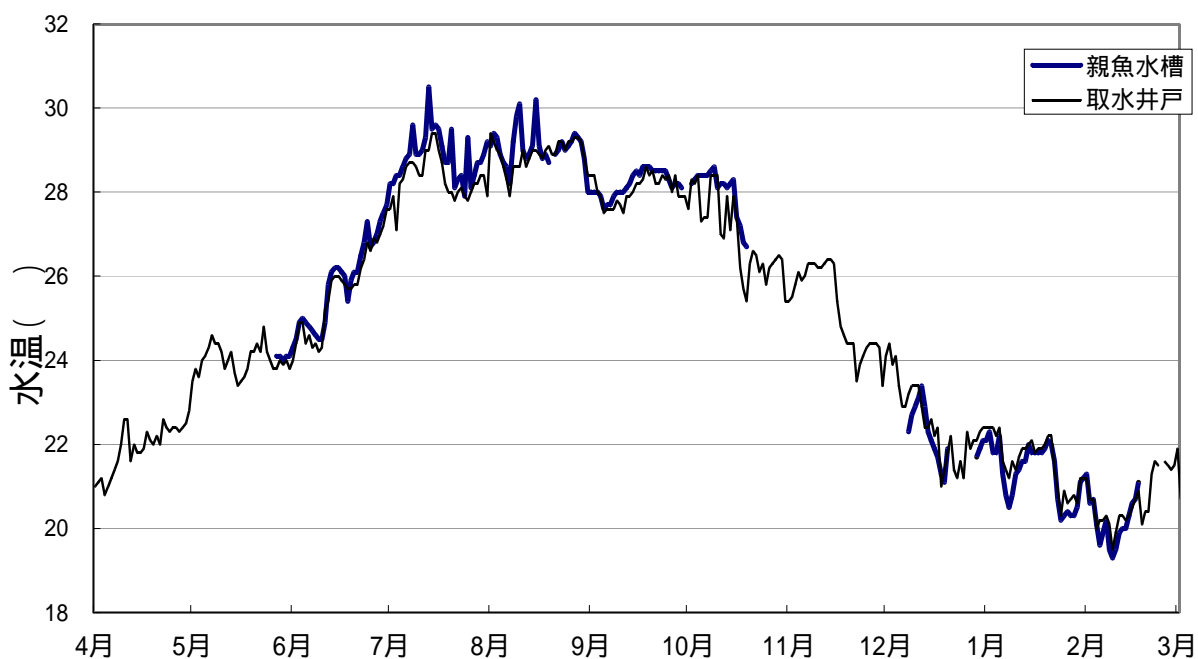


図1 平成17年(2005年)親魚水槽及び取水井戸水温の推移
 10月中旬～12月および2月中旬～5月にかけての親魚水槽は加温して使用していたために自然水温のデータを取ることが出来なかった

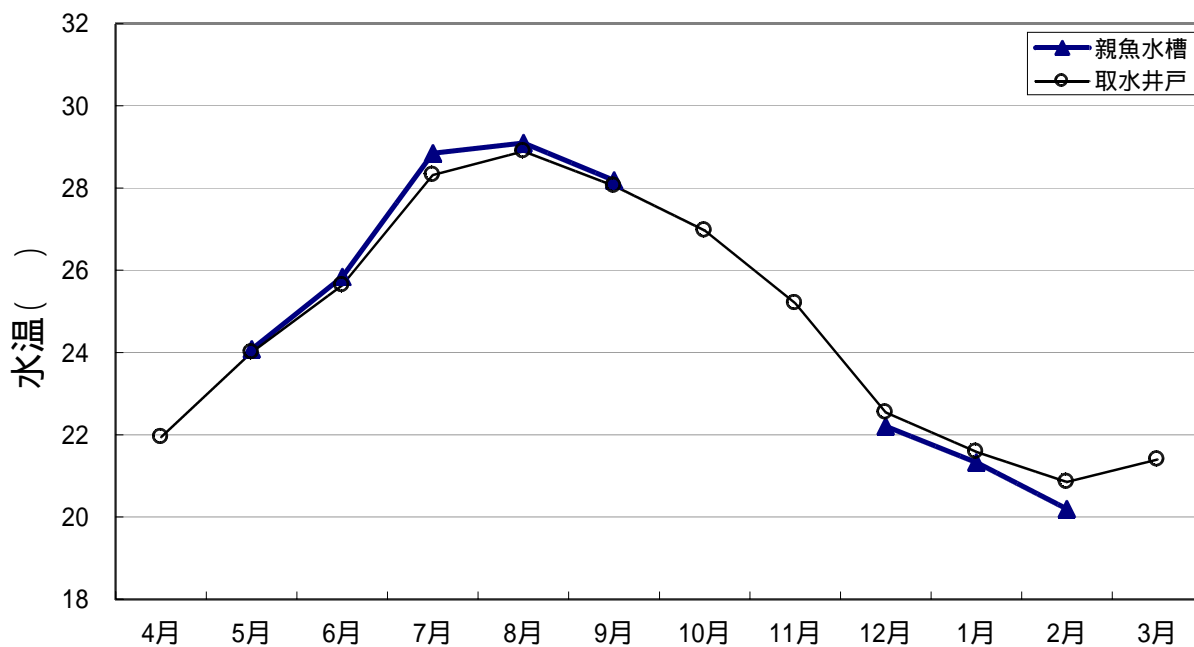


図2 平成17年(2005年)親魚水槽及び取水井戸平均水温
 9～11月および2月～5月の親魚水槽における平均水温は平均値を求めるのに十分な自然水温のデータが得られなかった(親魚水槽を加温していたため)