

# 資料編



## <資料編 目次>

1 海岸漂着物のモニタリング調査	資 1-1
1.1 海岸漂着物の回収・分類・測定調査	資 1-1
1.1.1 海岸漂着物の回収・分類・測定調査	資 1-1
(1) 第14回調査(平成26年5月)	資 1-1
(2) 第15回調査(平成26年9月)	資 1-8
(3) 第16回調査(平成26年11月)	資 1-15
1.1.2 特徴的な海岸漂着物の分析・測定調査	資 1-22
(1) 第14回調査(平成26年5月)	資 1-22
(2) 第15回調査(平成26年9月)	資 1-24
(3) 第16回調査(平成26年11月)	資 1-26
1.1.3 調査の状況写真	資 1-28
(1) 第14回調査(平成26年5月)	資 1-28
(2) 第15回調査(平成26年9月)	資 1-54
(3) 第16回調査(平成26年11月)	資 1-78
2 海岸生態系に配慮した漂着物回収方法の検討	資 2-1
2.1 資料「平成26年度成果報告書漂着ゴミからの有害化学物質による海岸汚染リスクの検証・ 評価に関する調査研究」(山口晴幸 防衛大学校名誉教授)	資 2-1
2.2 資料「海岸漂着物の生態系に及ぼす影響評価調査報告書」(藤田喜久)	資 2-133
3 発生抑制対策に係る事業	資 3-1
3.1 海外交流事業	資 3-1
3.1.1 石垣市における交流事業 配布資料「沖縄・台湾漂着ごみ対策交流事業 2014年10月 石垣島」(沖縄県参加者用 日本語版)	資 3-1
3.1.2 石垣市における交流事業 配布資料「沖縄・台湾漂着ごみ対策交流事業 参加民間団 体のご紹介 2014年10月石垣島」(沖縄県参加者用 日本語版)	資 3-63
3.1.3 石垣市における交流事業 配布資料「沖縄・台湾漂着ごみ対策交流事業 2014年10 月石垣島」(台湾参加者用 繁体字版)	資 3-86
3.1.4 石垣市における交流事業 配布資料「沖縄・台湾漂着ごみ対策交流事業 参加民間団 体のご紹介 2014年10月石垣島」(台湾参加者用 繁体字版)	資 3-149
3.1.5 台湾における交流事業 配布資料「沖縄・台湾漂着ごみ対策交流事業 2015年1月台 湾」(沖縄県参加者用 日本語版)	資 3-172
3.1.6 台湾における交流事業 配布資料「沖縄・台湾漂着ごみ対策交流事業 2015年1月台 湾」(台湾参加者用 繁体字版)	資 3-191
3.1.7 台湾における交流事業 配布資料「沖縄・台湾漂着ごみ対策交流事業(台湾) 参加 民間団体のご紹介」(沖縄県・台湾参加者共通)	資 3-208
3.1.8 台湾における交流事業 配布資料「沖縄・台湾漂着ごみ対策交流事業(台湾) 民間 団体の実務経験共有(沖縄県3団体)」(沖縄県・台湾参加者共通)	資 3-234
3.1.9 台湾における交流事業 配布資料「沖縄・台湾漂着ごみ対策交流事業(台湾) 台湾 民間団体の実務経験共有」(沖縄県・台湾参加者共通)	資 3-271
3.1.10 台湾における交流事業 配布資料「海ごみ15 解説版」(繁体字版)	資 3-298
3.1.11 台湾における交流事業 配布資料「どこから来るわけ?海のごみ どこへ行くのか ねえ?海のごみ」(繁体字版)	資 3-298
3.2 県内河川からの発生源調査及び対策検討	資 3-319
3.2.1 河川ごみ量調査	資 3-319
3.2.2 河川の状況写真	資 3-320



## 1 海岸漂着物のモニタリング調査

### 1.1 海岸漂着物の回収・分類・測定調査

#### 1.1.1 海岸漂着物の回収・分類・測定調査

##### (1) 第14回調査（平成26年5月）

第14回調査における海岸別の海岸漂着物の回収・分類・測定調査の結果を表1.1-1、表1.1-2及び図1.1-1～図1.1-8に示す。

表 1.1-1 海岸漂着物の漂着重量調査結果（第 14 回調査 平成 26 年 5 月）

単位：kg/50m

素材	種類	与那国島				西表島・石垣島					宮古島・池間島				座間味島・阿嘉島				沖縄本島					
		北	北東	南	西	北	北東	東	南	西	北	北東	南	西	北	東	南	西	東シナ海 北部	東シナ海 中部	東シナ海 南部	太平洋 北部	太平洋 中部	太平洋 南部
		祖納港東	ツア浜	カタフル浜	ナーマ浜	星砂海岸	高那	伊野田南	南風見 田浜	美田良浜	カギンミ西	西原海岸	入江海岸	前浜海岸	チシ西	トウマ	阿真 ビーチ	クシバル	辺土名東	美留	喜屋武 漁港南	伊江	桃原 漁港北	知念南
1. プラスチック類	ペットボトル	5.6	3.6	0.1	1.2	0.7	2.9	2.1	0.1	0.2	22.2	1.5	1.2	0.1	4.1	0.7	0.0	0.2	0.5	0.3	0.2	0.4	3.4	0.5
	漁業用ブイ	31.7	10.8	0.1	1.2	0.2	7.6	23.7	0.3		80.1	11.6		0.1	30.0	1.4		4.6	0.2	0.1	0.2	3.0	11.1	0.3
	漁具・漁網	1.8	0.6	2.0	6.1			13.4			3.8		0.2	4.1	24.5	0.7		0.1	0.0				2.8	1.5
	他プラスチック	8.0	6.9	10.0	51.6	0.7	5.9	26.2	3.2	0.1	48.3	9.0	4.7	0.9	24.2	9.1	0.1	0.7	1.1	0.2	1.2	1.2	6.2	1.9
	プラスチック類合計	47.1	21.9	12.2	60.1	1.6	16.4	65.4	3.6	0.2	154.4	22.1	6.1	5.2	82.8	11.9	0.1	5.5	1.8	0.6	1.6	4.6	23.5	4.2
2. 発泡スチロール類		10.3	2.7	0.3	2.2	0.4	1.9	5.1	0.0	0.1	37.2	4.8	7.1	0.1	2.0	0.5		3.9	0.2	0.0		0.3	2.2	0.1
3. ゴム類		1.7	1.5	0.5	0.7	0.5	0.6	0.8	0.5		4.3	1.1	1.7		2.5	0.6		0.7	0.2		0.2	0.5	1.9	1.2
4. 紙類		0.0		0.0	0.1		0.0									0.1			0.1		0.3	0.1		
5. 布類						0.3			0.2						0.1									
6. ガラス・陶磁器類		0.4	6.3	1.2	2.5	0.1	1.5	5.0	0.4		12.0	8.3	2.6	0.4	4.9	1.2		0.9	1.1		0.8	1.2	7.1	1.1
7. 金属類		1.4	0.1	0.2	0.7	0.0	0.0	0.6	0.2		0.8	0.2		0.0	0.6	0.1		0.0	0.4	0.0	0.1	0.1	0.7	0.2
8. 木類		222.6	1071.6	69.7	910.3	234.6	56.2	111.0	2.7	0.1	407.0	15.8	3.3	1.8	15.4	25.4			4.9	8.5	1.0	13.6	40.9	3.9
9. 医療系廃棄物				0.3	0.1		0.2	0.1			0.1	0.3			0.1	0.0						0.1		0.0
10. オイルボール・廃油・廃液		0.9	0.1	0.9	0.5	0.0	0.0	0.1	0.1		1.1	1.0			1.0	0.5		0.2						
11. その他(粗大ごみ等)											20.0	6.0												
	品目別その他(木材を除く3～11の合計)	4.4	7.9	3.1	4.5	0.9	2.3	6.5	1.4		38.3	16.9	4.3	0.4	9.0	2.4		1.8	1.8	0.0	1.4	2.0	9.7	2.5
	合計	284.4	1104.1	85.3	977.1	237.5	76.8	188.0	7.7	0.3	636.9	59.6	20.8	7.4	109.2	40.2	0.1	11.2	8.7	9.2	4.0	20.4	76.3	10.7

表 1.1-2 海岸漂着物の漂着容量調査結果（第14回調査 平成26年5月）

単位：ℓ/50m

素材	種類	与那国島				西表島・石垣島					宮古島・池間島				座間味島・阿嘉島				沖縄本島					
		北	北東	南	西	北	北東	東	南	西	北	北東	南	西	北	東	南	西	東シナ海 北部	東シナ海 中部	東シナ海 南部	太平洋 北部	太平洋 中部	太平洋 南部
		祖納港東	ツア浜	カタフル浜	ナーマ浜	星砂海岸	高那	伊野田南	南風見 田浜	美田良浜	カギンミ西	西原海岸	入江海岸	前浜海岸	チシ西	トウマ	阿真 ビーチ	クシハル	辺土名東	美留	喜屋武 漁港南	伊江	桃原 漁港北	知念南
1. プラスチック類	ペットボトル	340.0	150.0	1.5	40.0	23.0	140.0	90.0	3.0	4.0	900.0	60.0	33.4	0.7	120.0	23.0	0.5	3.0	4.5	1.5	2.5	5.0	170.0	5.5
	漁業用バイ	320.0	117.0	3.0	8.0	1.0	75.0	260.0	0.5		950.0	80.0	0.3	0.3	270.0	10.0		71.0	0.5	0.3	0.4	12.0	150.0	1.5
	漁具・漁網	5.0	10.0	30.0	80.0			100.0			20.0		0.8	80.0	380.0	3.0		0.3	0.1				30.0	15.0
	他プラスチック	350.0	160.0	100.0	450.0	10.0	100.0	230.0	30.0	0.5	480.0	130.0	41.7	10.0	330.0	25.0	0.3	5.0	15.0	0.6	20.0	10.0	110.0	25.0
	プラスチック類合計	1015.0	437.0	134.5	578.0	34.0	315.0	680.0	33.5	4.5	2350.0	270.0	76.2	91.0	1100.0	61.0	0.8	79.3	20.1	2.4	22.9	27.0	460.0	47.0
2. 発泡スチロール類		840.0	320.0	5.0	80.0	30.0	210.0	180.0	0.3	0.3	2200.0	415.0	216.6	1.0	210.0	35.0		45.0	7.0	1.0		8.0	170.0	4.0
3. ゴム類		50.0	20.0	3.0	2.5	0.8	8.0	5.0	1.0		50.0	10.0	12.5		40.0	2.0		1.5	1.0		0.2	2.0	20.0	3.0
4. 紙類		0.0		0.2	0.1		0.1									1.0			0.5		1.0	0.5		
5. 布類						0.5			0.2						0.1									
6. ガラス・陶磁器類		0.5	20.0	5.1	3.0	1.1	5.0	9.3	0.6		42.0	26.5	5.8	0.7	21.9	1.6		1.3	0.7		0.5	2.0	45.5	3.0
7. 金属類		7.5	0.1	0.5	1.8	0.0	0.0	1.3	0.5		4.0	0.5	0.1	0.0	3.4	0.7		0.0	2.0	0.5	0.1	0.7	2.5	0.4
8. 木類		620.0	2900.0	240.0	2580.0	665.0	85.0	300.0	0.3	0.2	1100.0	75.0	8.3	3.0	170.0	100.0		50.0	75.0	10.0	100.0	280.0	51.0	
9. 医療系廃棄物				0.5	0.1		0.3	0.0			0.2	0.5	0.1		0.1	0.1						0.1		0.0
10. オイルボール・廃油・廃液		0.6	0.3	0.5	0.8	0.0	0.0	0.5	0.2		5.0	2.0			2.0	0.5		0.2						
11. その他(粗大ごみ等)											200.0	200.0												
	品目別その他(木材を除く3~11の合計)	58.6	40.4	9.8	8.3	2.4	13.4	16.1	2.5		301.2	239.5	18.5	0.7	67.5	5.9		3.0	4.2	0.5	1.8	5.3	68.0	6.4
	合計	2533.6	3697.4	389.3	3246.3	731.4	623.4	1176.1	36.6	5.0	5951.2	999.5	319.6	95.7	1547.5	201.9	0.8	127.3	81.3	78.9	34.7	140.3	978.0	108.4

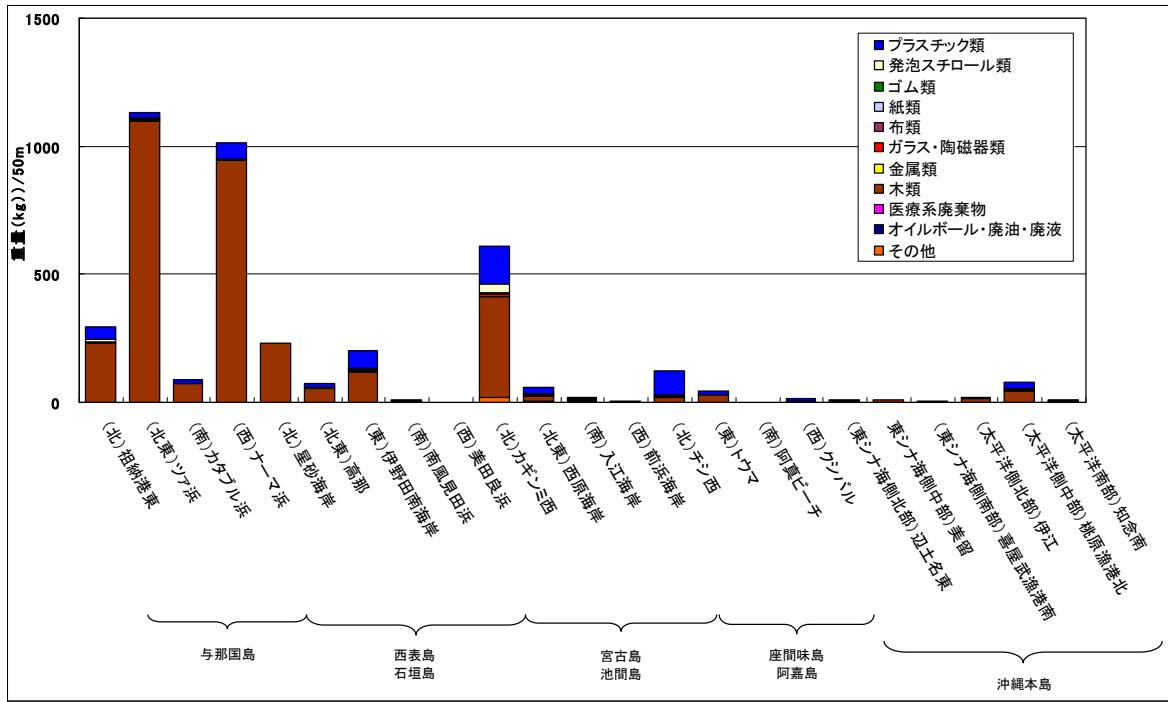


図 1.1-1 海岸漂着物の漂着重量調査結果（第 14 回調査 平成 26 年 5 月）（素材別）

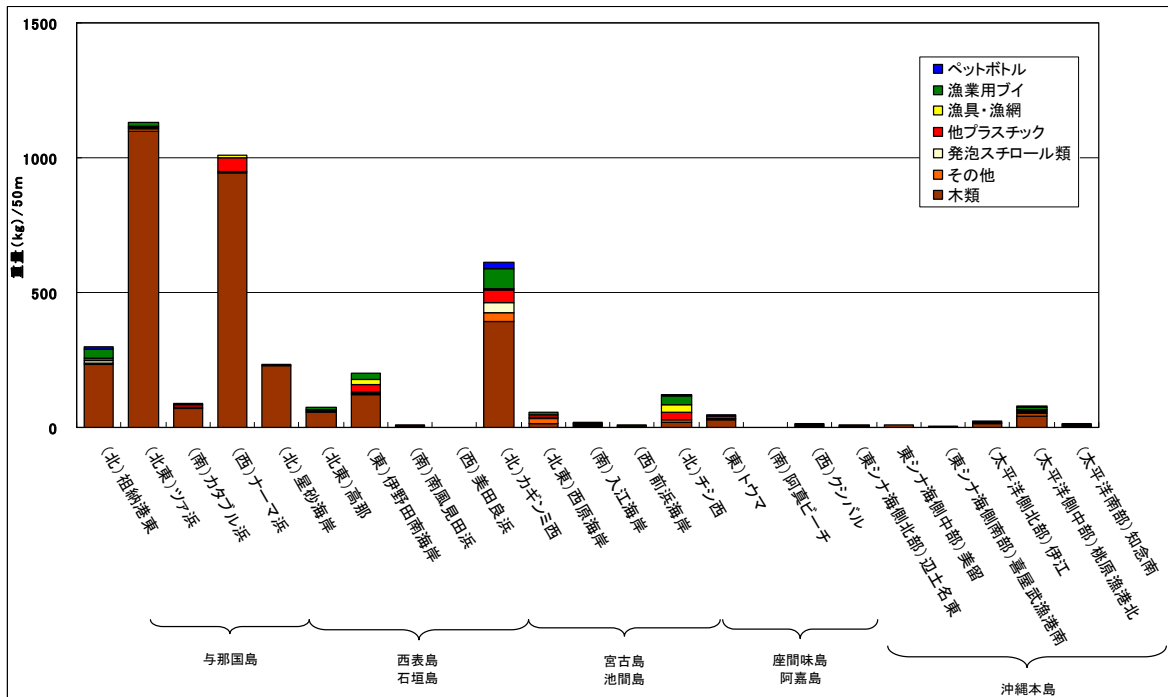


図 1.1-2 海岸漂着物の漂着重量調査結果（第 14 回調査 平成 26 年 5 月）  
（プラスチック類に注目した種類別）



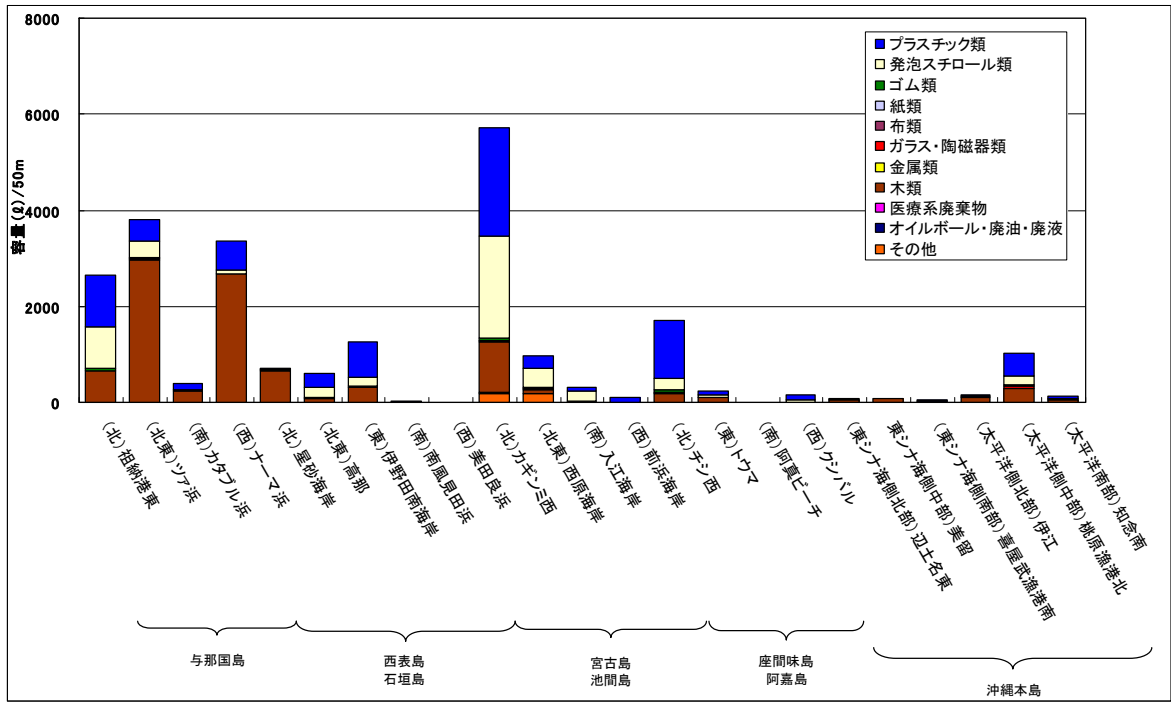


図 1.1-3 海岸漂着物の漂着容量調査結果（第 14 回調査 平成 26 年 5 月）（素材別）

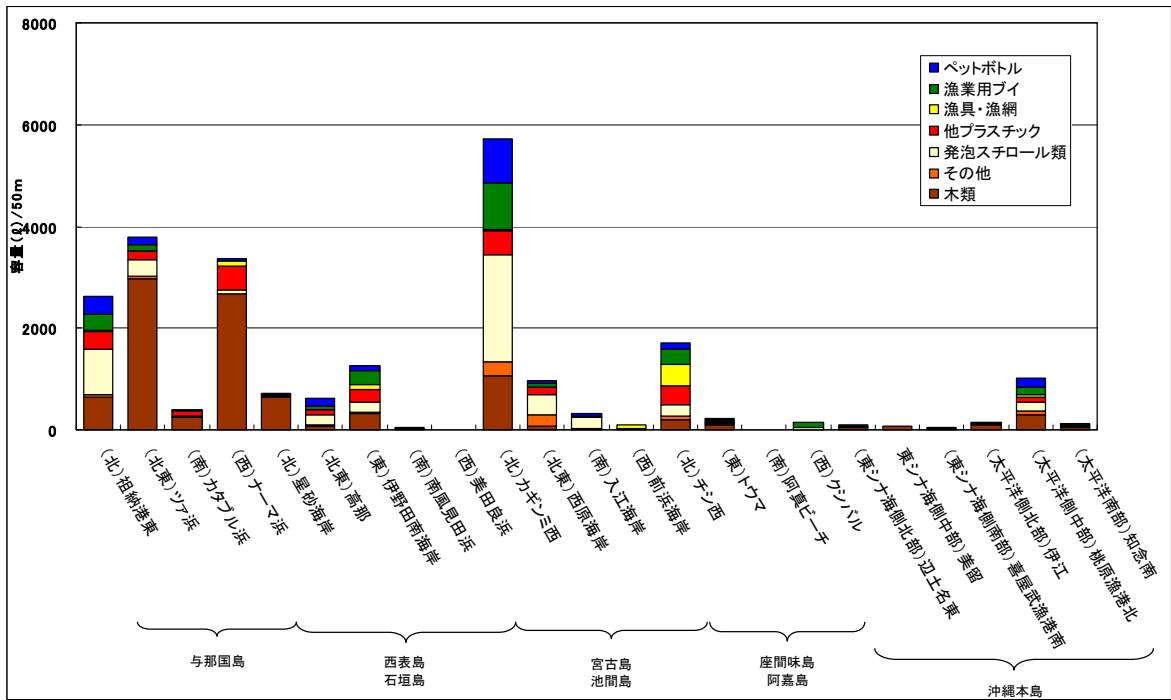


図 1.1-4 海岸漂着物の漂着容量調査結果（第 14 回調査 平成 26 年 5 月）

（プラスチック類に注目した種類別）

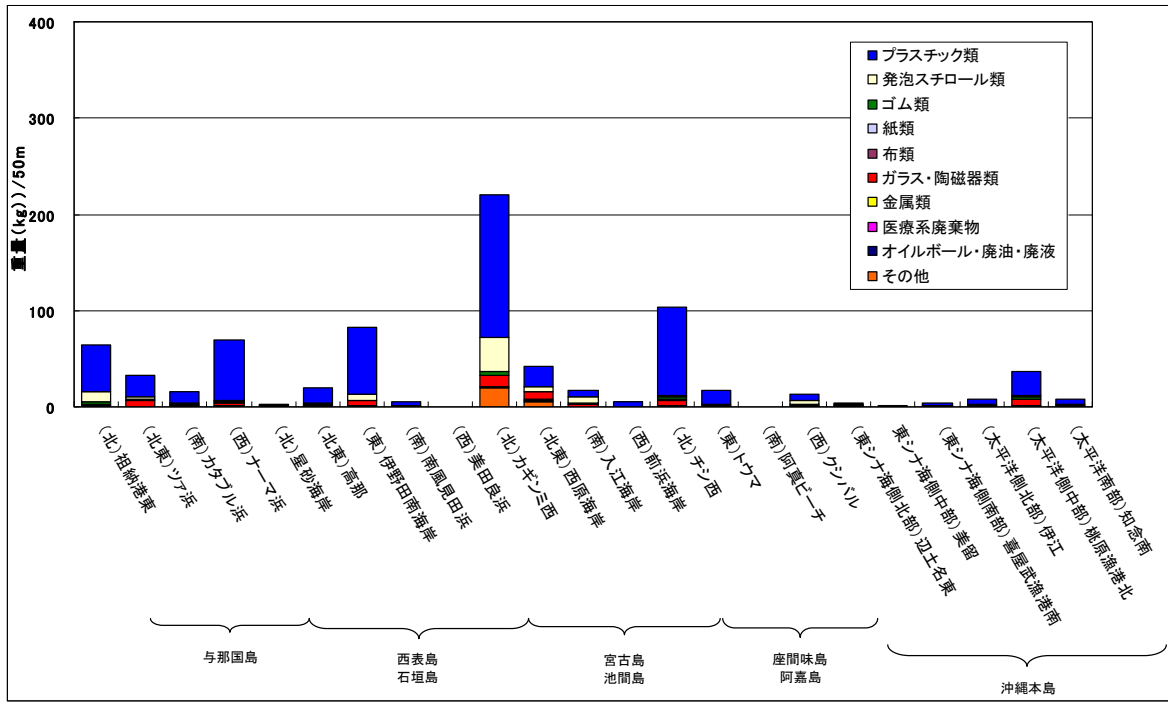


図 1.1-5 海岸漂着物の漂着重量調査結果（第 14 回調査 平成 26 年 5 月）  
（素材別）（木類を除く）

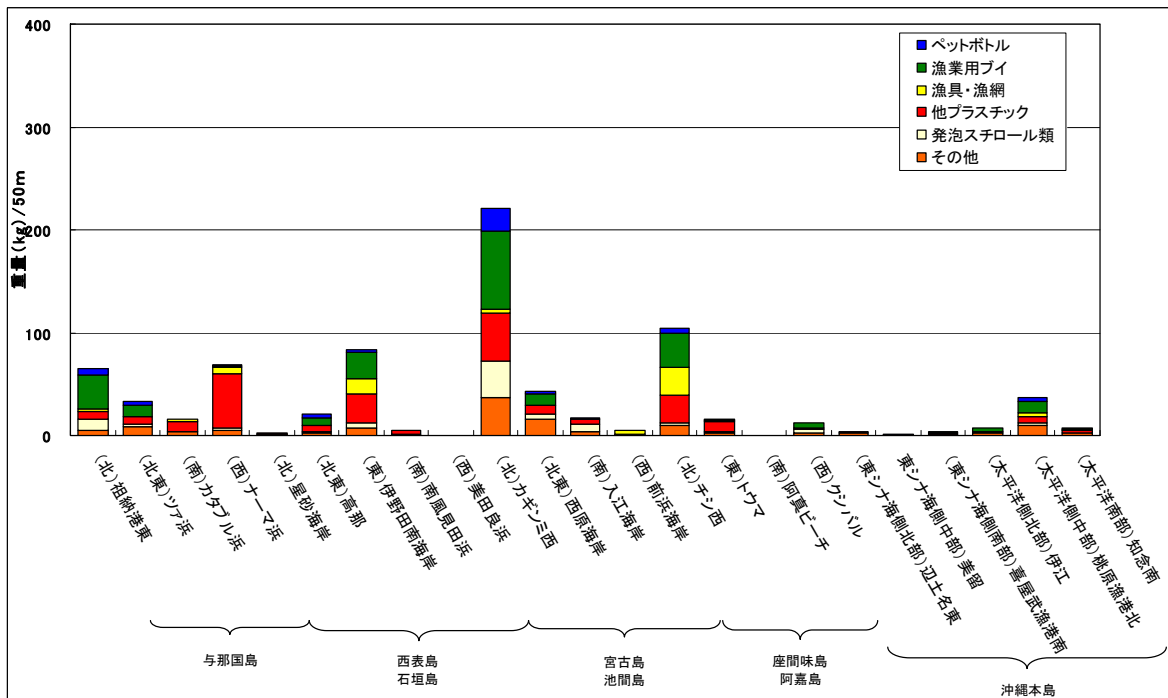


図 1.1-6 海岸漂着物の漂着重量調査結果（第 14 回調査 平成 26 年 5 月）  
（プラスチック類に注目した種類別）（木類を除く）

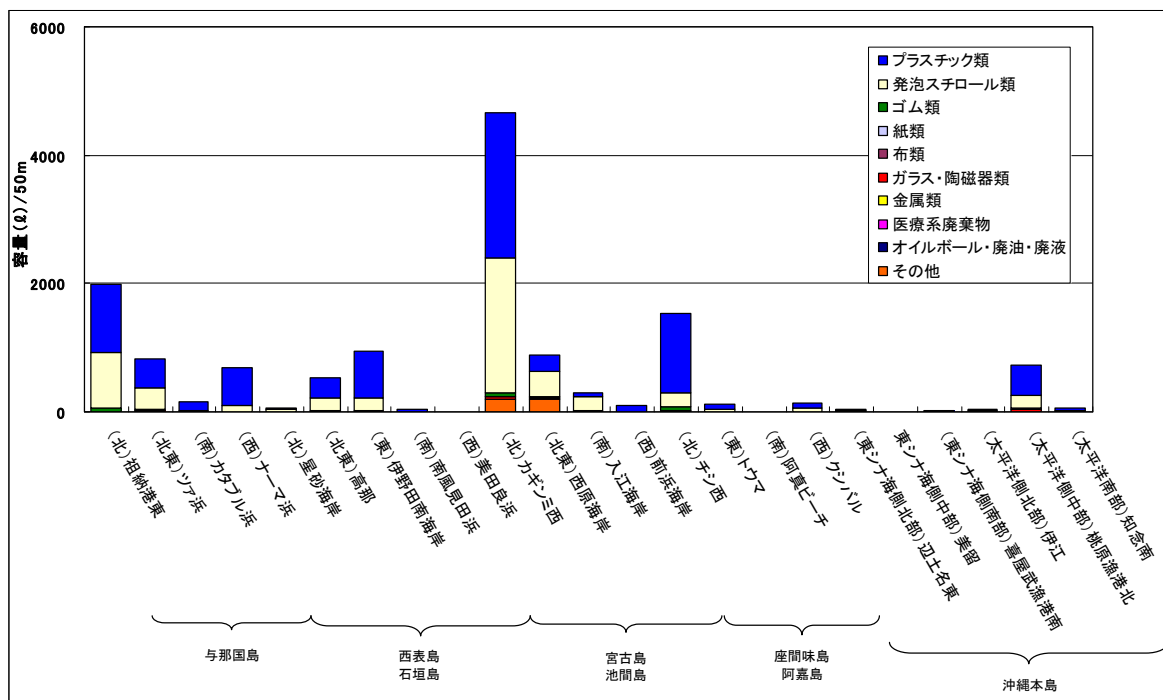


図 1.1-7 海岸漂着物の漂着容量調査結果 (第14回調査 平成26年5月)  
(素材別) (木類を除く)

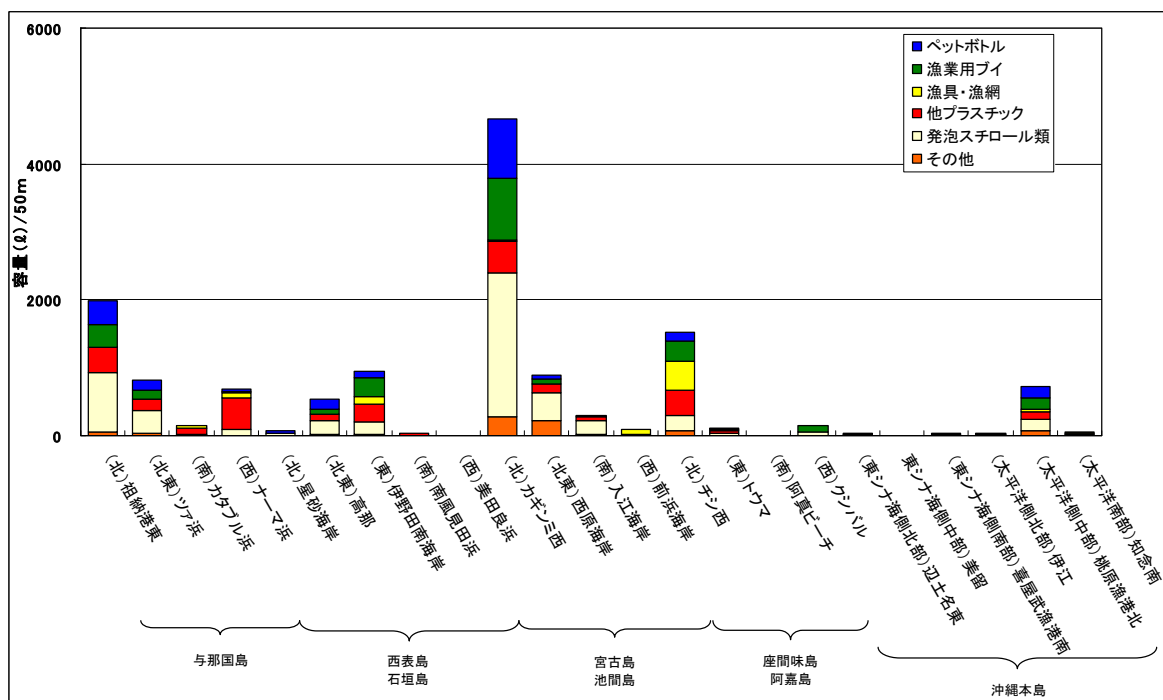


図 1.1-8 海岸漂着物の漂着容量調査結果 (第14回調査 平成26年5月)  
(プラスチック類に注目した種類別) (木類を除く)

(2) 第 15 回調査（平成 26 年 9 月）

第 15 回調査における海岸別の海岸漂着物の回収・分類・測定調査の結果を表 1.1-3、表 1.1-4 及び図 1.1-9～図 1.1-16 に示す。

表 1.1-3 海岸漂着物の漂着重量調査結果（第15回調査 平成26年9月）

単位：kg/50m

素材	種類	与那国島				西表島・石垣島					宮古島・池間島				座間味島・阿嘉島				沖縄本島					
		北	北東	南	西	北	北東	東	南	西	北	北東	南	西	北	東	南	西	東シナ海 北部	東シナ海 中部	東シナ海 南部	太平洋 北部	太平洋 中部	太平洋 南部
		祖納港東	ツア浜	カタフル浜	ナーマ浜	星砂海岸	高那	伊野田南	南風見 田浜	美田良浜	カギンミ西	西原海岸	入江海岸	前浜海岸	チシ西	トウマ	阿真 ビーチ	クシバル	辺土名東	美留	喜屋武 漁港南	伊江	桃原 漁港北	知念南
1. プラスチック類	ペットボトル	2.5	0.8	1.0	2.3	1.3	0.1	1.4	0.3	0.1	4.3	0.6	1.2	0.7	1.5	0.4		0.6	0.3	1.0	0.6	0.6	2.9	2.7
	漁業用ブイ	43.1	2.8	2.0	3.8	1.2	0.2	2.7	0.2		28.4	4.6	0.2	0.1	3.5	1.2		0.3	0.6	0.6	0.1	3.5	12.0	7.2
	漁具・漁網	0.1	0.1	1.0	0.6	0.2	0.1	1.6	0.1		20.8	1.6	1.5	0.2	11.6	0.7			0.1	0.2			1.5	1.1
	他プラスチック	1.8	1.2	10.0	49.9	3.7	1.2	6.7	3.6	0.6	23.4	10.4	11.1	1.7	14.0	2.7	0.0	0.3	4.9	0.6	8.2	4.4	9.7	16.4
	プラスチック類合計	47.5	4.9	14.0	56.6	6.4	1.6	12.4	4.2	0.7	76.9	17.2	13.9	2.7	30.6	5.0	0.0	1.2	5.8	2.3	9.1	8.5	26.1	27.4
2. 発泡スチロール類		8.6	1.6	0.1	2.1	1.5	0.2	2.2	0.1	1.7	4.2	0.2	0.3	0.1	1.0	0.0		0.1	0.2	1.9	0.6	0.1	1.4	0.3
3. ゴム類		0.4	0.6	0.4	0.9	0.4	0.2	2.2	0.1		8.0	1.4	0.9	0.1	1.4	0.6		0.1	0.1		0.2	0.6	2.4	1.2
4. 紙類		0.2	0.1		0.1					0.1					0.1	0.1			0.1	0.1			0.1	
5. 布類				0.1									0.1						0.7	0.1	2.0			
6. ガラス・陶磁器類			0.8	5.1	1.2	0.7	0.4	4.4	0.2		2.3	2.0	0.8		0.3	1.1	0.0	0.2	0.5	0.1	0.4	0.5	3.0	2.3
7. 金属類		1.9	0.1	0.3	0.2	0.2		0.2	0.9	0.1	0.1		0.4	0.5	0.1	0.1		0.1	2.3	0.7	1.2	0.1	0.7	4.5
8. 木類		19.9	30.1	12.9	1319.3	260.4	93.6	0.7	122.1	222.0	1110.0	44.2	0.9	5.5	546.8	20.9	4.1	6.4	32.2	19.9	7.0	35.8	67.8	20.5
9. 医療系廃棄物				0.0	0.0	0.0					0.1				0.0	0.0								
10. オイルボール・廃油・廃液			0.0	0.3	0.1		0.1		0.3						0.7	0.1								
11. その他(粗大ごみ等)							0.1				15.2										6.6		27.3	49.0
	品目別その他(木材を除く3~11の合計)	2.5	1.5	6.2	2.4	1.3	0.8	6.8	1.5	0.2	25.7	3.4	2.3	0.6	2.5	2.0	0.0	0.3	3.7	1.0	10.4	1.2	33.5	57.0
	合計	78.5	38.0	33.2	1380.4	269.6	96.2	22.1	127.8	224.5	1216.8	65.0	17.4	8.9	580.9	27.9	4.2	8.0	41.9	25.1	27.1	45.6	128.8	105.2

表 1.1-4 海岸漂着物の漂着容量調査結果（第 15 回調査 平成 26 年 9 月）

単位：ℓ/50m

素 材	種 類	与那国島				西表島・石垣島					宮古島・池間島				座間味島・阿嘉島				沖縄本島					
		北	北東	南	西	北	北東	東	南	西	北	北東	南	西	北	東	南	西	東シナ海 北部	東シナ海 中部	東シナ海 南部	太平洋 北部	太平洋 中部	太平洋 南部
		祖納港東	ツア浜	カタフル浜	ナーマ浜	星砂海岸	高那	伊野田南	南風見 田浜	美田良浜	カギンミ西	西原海岸	入江海岸	前浜海岸	チシ西	トウマ	阿真 ビーチ	クシハル	辺土名東	美留	喜屋武 漁港南	伊江	桃原 漁港北	知念南
1. プラスチック類	ペットボトル	85.0	65.0	80.0	90.0	70.0	13.0	50.0	3.0	1.4	150.0	18.0	66.7	3.0	45.0	12.7		30.0	8.0	33.0	14.0	8.0	90.0	70.0
	漁業用ブイ	310.0	36.0	23.0	45.0	5.0	0.5	8.0	1.2		260.0	42.0	3.3	0.5	24.0	7.0		4.0	5.0	4.0	0.1	25.0	145.0	45.0
	漁具・漁網	0.2	0.2	15.0	12.0	1.2	0.3	10.0	1.5		160.0	15.0	12.5	1.0	80.0	4.0				0.2	1.0		15.0	8.0
	他プラスチック	50.0	30.0	220.0	500.0	50.0	1.0	100.0	13.0	1.5	260.0	180.0	166.7	40.0	200.0	50.0	0.4	10.0	30.0	8.0	80.0	15.0	250.0	300.0
	プラスチック類合計	445.2	131.2	338.0	647.0	126.2	14.8	168.0	18.7	2.9	830.0	255.0	249.2	44.5	349.0	73.7	0.4	44.0	43.0	45.2	95.1	48.0	500.0	423.0
2. 発泡スチロール類		330.0	150.0	30.0	310.0	80.0	10.0	100.0	0.3	51.5	290.0	10.0	16.7	0.7	70.0	0.2		10.0	4.0	130.0	27.0	0.5	70.0	15.0
3. ゴム類		3.0	4.0	6.0	10.0	1.0	0.8	10.0	0.1		100.0	12.0	8.3	0.3	10.0	1.5		0.4	0.5		1.0	6.0	20.0	10.0
4. 紙類		1.0	0.3		0.5					0.1					1.0	0.5			0.2	0.1			0.1	
5. 布類				0.1									0.1						0.5	0.5	15.0			
6. ガラス・陶磁器類			1.1	20.1	1.0	1.4	0.6	5.0	1.5		10.2	8.0	1.7		1.0	2.0	0.0	0.3	0.7	0.1	0.5	1.0	10.0	5.0
7. 金属類		13.0	0.2	0.8	1.1	0.1		1.3	2.2	0.4	0.5		6.7	5.4	1.0	0.2		0.3	22.0	2.5	10.0	1.0	8.0	30.0
8. 木類		224.0	300.0	55.0	3565.7	700.5	251.0	1.0	470.0	600.0	3000.0	150.0	1.7	35.0	1491.1	135.0	6.0	30.0	255.0	82.0	40.0	315.0	610.0	157.0
9. 医療系廃棄物				0.1	0.0	0.1					0.1				0.1	0.0								
10. オイルボール・廃油・廃液			0.0	0.8	0.1		0.2		0.3						1.5	0.1								
11. その他(粗大ごみ等)							0.5				50.0										40.0		80.0	50.0
	品目別その他(木材を除く3～11の合計)	17.0	5.6	27.8	12.7	2.6	2.1	16.3	4.1	0.5	160.8	20.0	16.8	5.7	14.6	4.3	0.0	1.0	23.9	3.2	66.5	8.0	118.1	95.0
	合計	1016.2	586.8	450.8	4535.4	909.3	277.9	285.3	493.1	654.9	4280.8	435.0	284.3	85.9	1924.7	213.2	6.4	85.0	325.9	260.4	228.6	371.5	1298.1	690.0

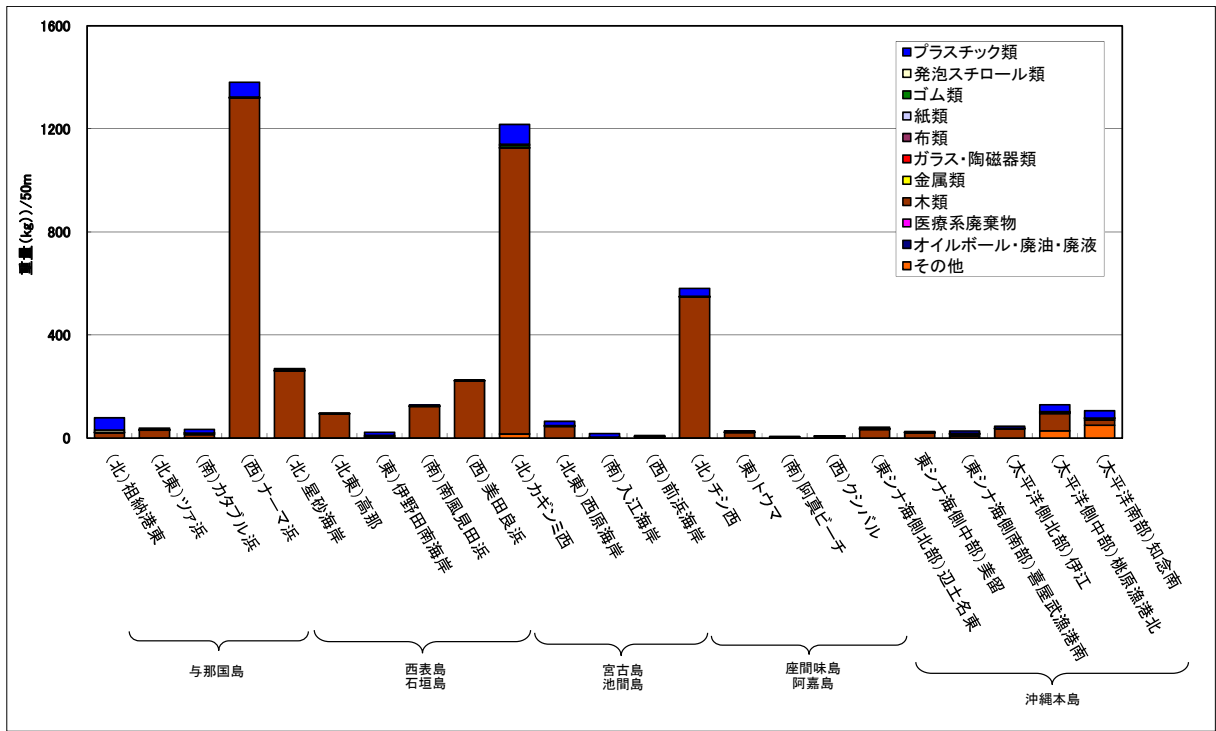


図 1.1-9 海岸漂着物の漂着重量調査結果（第 15 回調査 平成 26 年 9 月）（素材別）

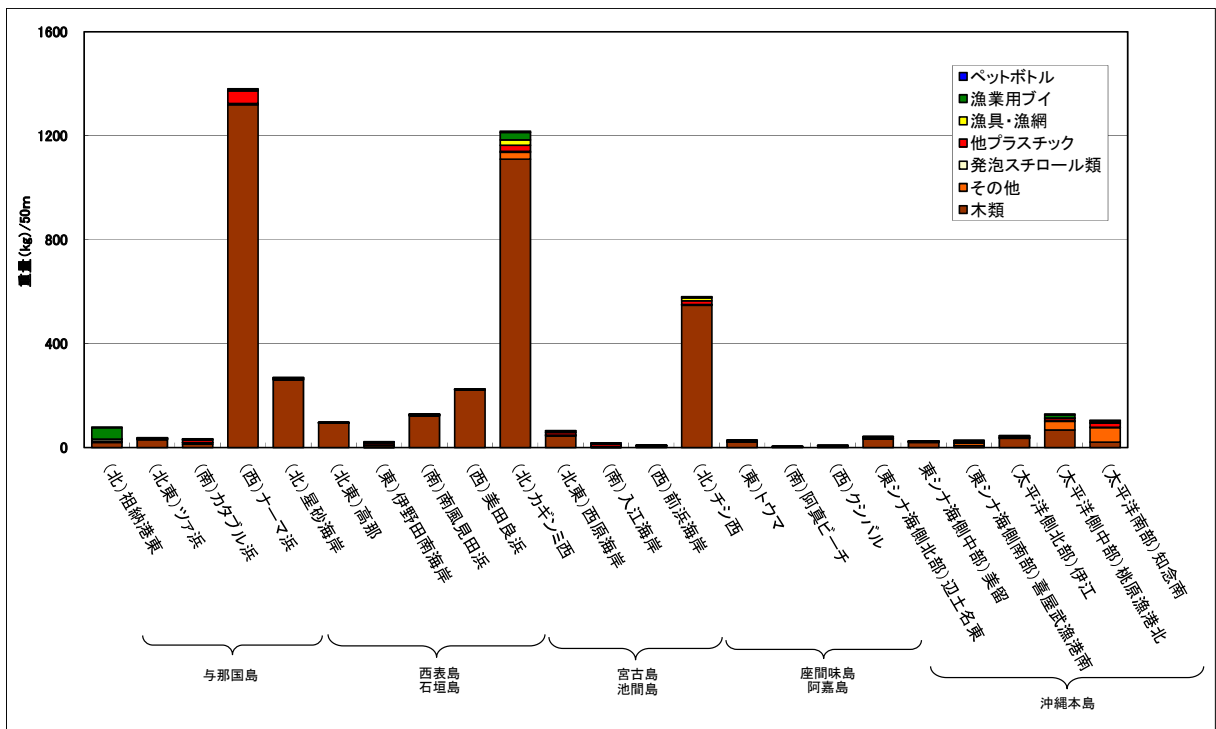


図 1.1-10 海岸漂着物の漂着重量調査結果（第 15 回調査 平成 26 年 9 月）  
（プラスチック類に注目した種類別）

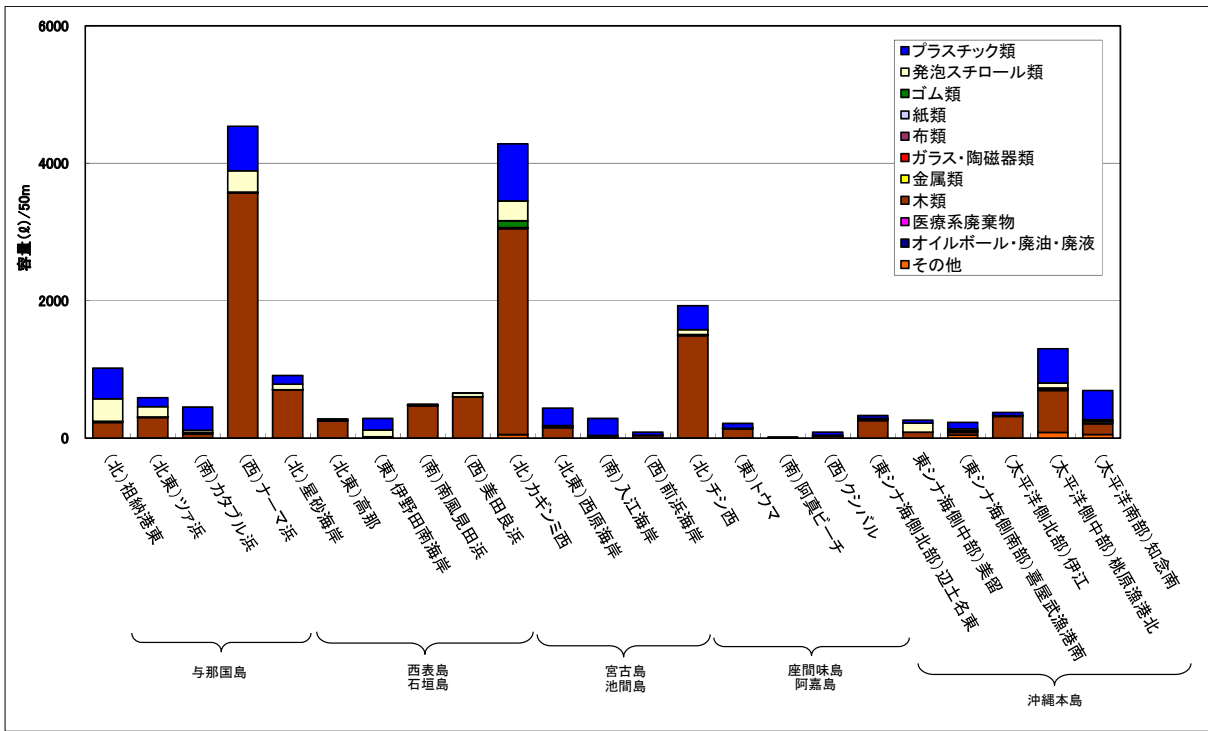


図 1.1-11 海岸漂着物の漂着容量調査結果（第 15 回調査 平成 26 年 9 月）（素材別）

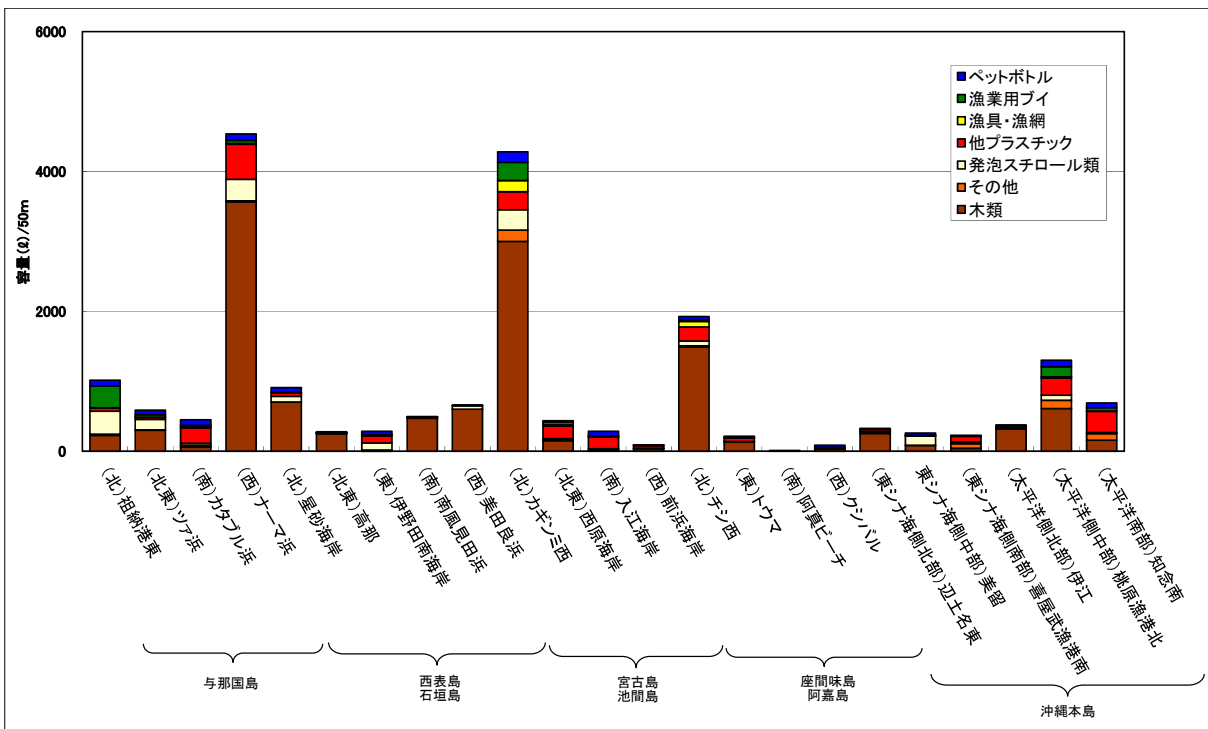


図 1.1-12 海岸漂着物の漂着容量調査結果（第 15 回調査 平成 26 年 9 月）  
（プラスチック類に注目した種類別）



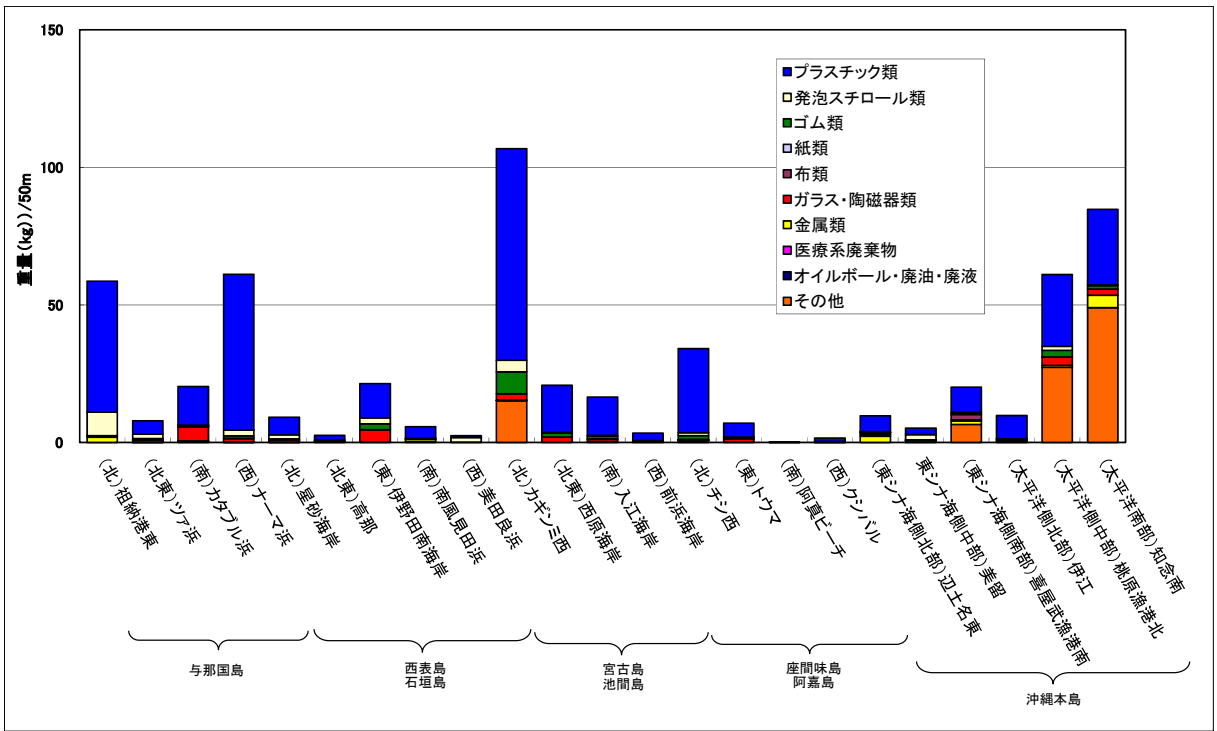


図 1.1-13 海岸漂着物の漂着重量調査結果（第 15 回調査 平成 26 年 9 月）  
（素材別）（木類を除く）

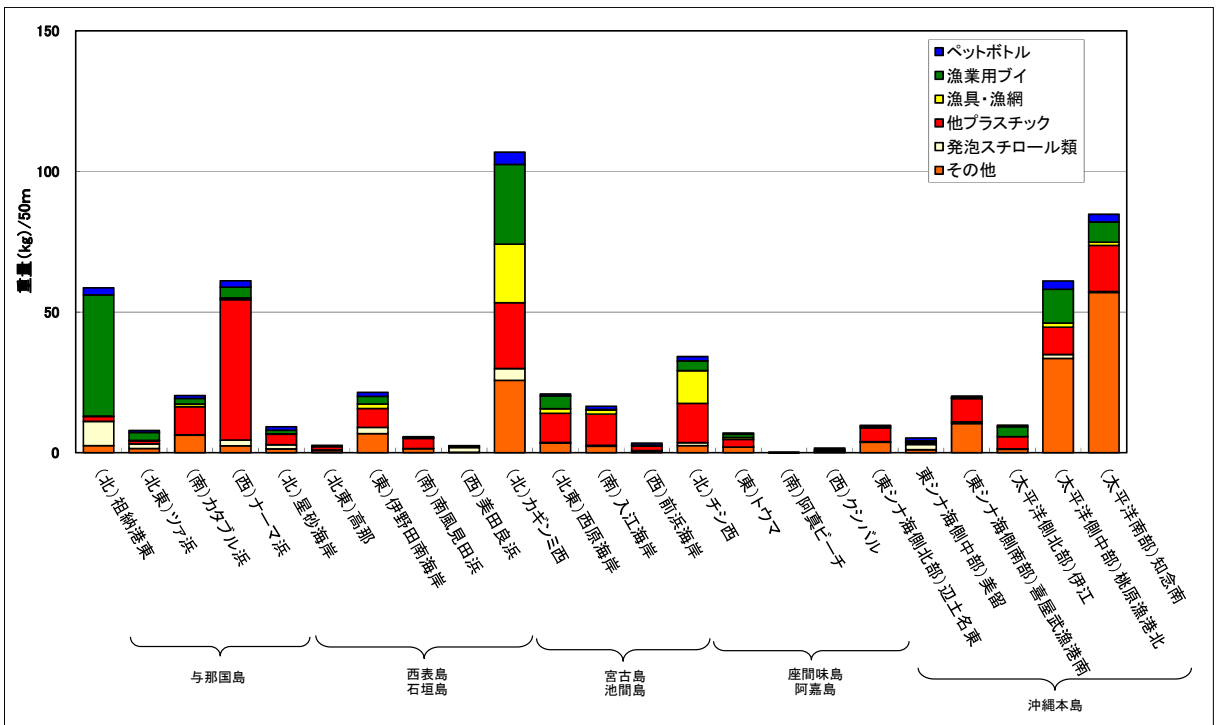


図 1.1-14 海岸漂着物の漂着重量調査結果（第 15 回調査 平成 26 年 9 月）  
（プラスチック類に注目した種類別）（木類を除く）

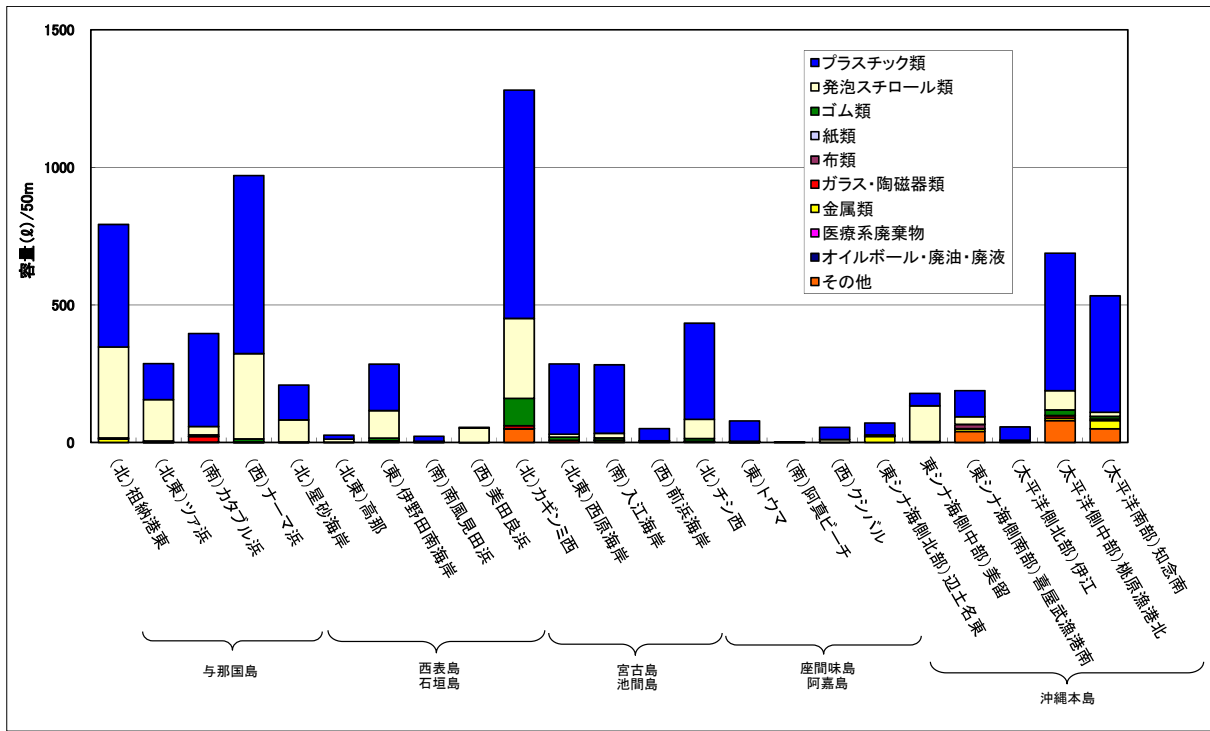


図 1.1-15 海岸漂着物の漂着容量調査結果（第 15 回調査 平成 26 年 9 月）  
（素材別）（木類を除く）

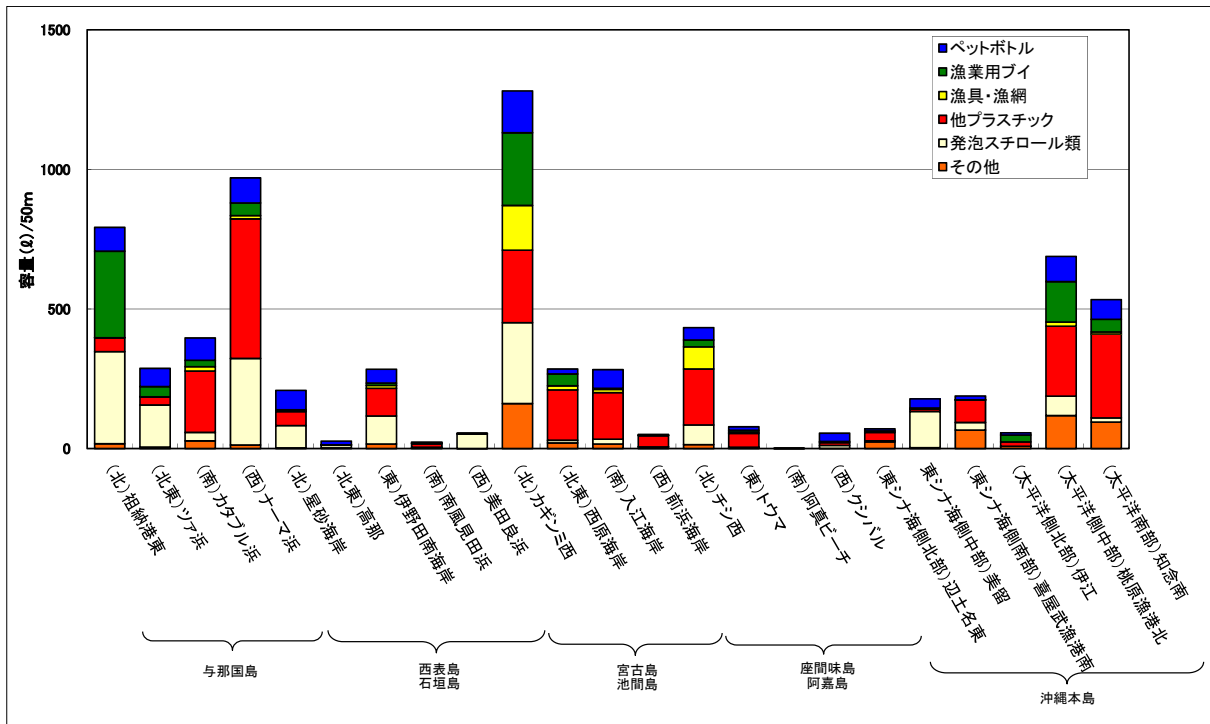


図 1.1-16 海岸漂着物の漂着容量調査結果（第 15 回調査 平成 26 年 9 月）  
（プラスチック類に注目した種類別）（木類を除く）

(3) 第 16 回調査（平成 26 年 11 月）

第 16 回調査における海岸別の海岸漂着物の回収・分類・測定調査の結果を表 1.1-5、表 1.1-6 及び図 1.1-17～図 1.1-24 に示す。

表 1.1-5 海岸漂着物の漂着重量調査結果（第16回調査 平成26年11月）

単位：kg/50m

素材	種類	与那国島				西表島・石垣島					宮古島・池間島				座間味島・阿嘉島				沖縄本島					
		北	北東	南	西	北	北東	東	南	西	北	北東	南	西	北	東	南	西	東シナ海 北部	東シナ海 中部	東シナ海 南部	太平洋 北部	太平洋 中部	太平洋 南部
		祖納港東	ツア浜	カタフル浜	ナーマ浜	星砂海岸	高那	伊野田南	南風見 田浜	美田良浜	カギンミ西	西原海岸	入江海岸	前浜海岸	チシ西	トウマ	阿真 ビーチ	クシバル	辺土名東	美留	喜屋武 漁港南	伊江	桃原 漁港北	知念南
1. プラスチック類	ペットボトル	10.9	13.7	1.2	24.3	3.3	8.5	4.2	0.1	1.7	14.6	3.3	0.9	0.3	40.5	2.4		0.0	2.6	0.7	0.3	0.6	5.0	4.2
	漁業用ブイ	5.4	12.1	3.6	33.8	4.1	11.7	4.1	1.2	0.1	22.2	12.6		0.1	24.3	2.1		0.1	4.4	0.4	0.1	6.1	7.5	0.2
	漁具・漁網		0.3	23.1	39.5		0.4	15.3	0.4		59.7	90.2	0.2		66.7	0.4		0.1	0.1	0.2	0.2	0.1	1.0	2.2
	他プラスチック	4.1	5.3	25.3	250.7	5.8	8.6	12.1	1.6	1.9	26.4	19.7	1.3	0.5	145.1	14.1	0.1	0.0	2.3	3.2	1.4	1.3	12.8	4.6
	プラスチック類合計	20.4	31.4	53.2	348.3	13.2	29.2	35.7	3.3	3.7	122.9	125.8	2.4	0.9	276.6	19.0	0.1	0.2	9.4	4.5	2.0	8.1	26.3	11.2
2. 発泡スチロール類		2.0	13.2	0.1	15.1	7.8	9.1	2.5	0.0	0.9	5.2	6.1	0.3	0.2	2.8	1.4		0.2	0.4	0.1	0.1		1.9	0.4
3. ゴム類		1.2	1.0	1.4	21.0	0.6	0.8	3.9	0.1	0.1	11.0	3.4	0.3	0.1	28.9	1.9			0.6	0.3		0.4	7.1	1.0
4. 紙類		0.0			0.1		0.1	0.1													0.1			
5. 布類					0.1										0.1					1.2	0.2			
6. ガラス・陶磁器類		0.1	0.4	0.7	1.1	0.5	1.9	4.2	0.2	0.2	7.1	4.2	0.1		3.4	1.8		0.1	0.1	0.3	0.3	0.3	1.8	0.5
7. 金属類			1.7	0.4	0.5	0.1	0.5	0.5	0.0	0.1	0.3	0.3	0.2	0.1	0.2	3.8			5.9	0.8	0.3	0.2	0.5	0.6
8. 木類		24.8	20.8	28.0	432.0	53.0	8.0	14.1	70.1		480.0	231.7	1.1	0.8	240.0	2.0	0.6	0.1	4.7	17.6	12.3	12.0	42.9	2.6
9. 医療系廃棄物				0.0	0.2	0.0	0.1	0.1			0.4	0.1			0.3				0.1				0.4	
10. オイルボール・廃油・廃液			0.1	1.8	1.8			0.1	0.1			7.0			1.6	0.1								
11. その他(粗大ごみ等)																								
	品目別その他(木材を除く3~11の合計)	1.3	3.2	4.2	24.7	1.1	3.4	8.8	0.4	0.3	18.8	15.0	0.6	0.2	34.5	7.5		0.1	6.7	2.6	0.9	0.9	9.8	2.1
	木類を除く合計	23.7	47.8	57.5	388.1	22.1	41.7	47.0	3.7	4.9	146.9	146.9	3.3	1.3	313.9	27.9	0.1	0.5	16.5	7.2	3.0	9.0	38.0	13.7
	合計	48.5	68.6	85.5	820.1	75.1	49.7	61.1	73.8	4.9	626.9	378.6	4.4	2.1	553.9	29.9	0.7	0.6	21.2	24.8	15.3	21.0	80.9	16.3

表 1-16

表 1.1-6 海岸漂着物の漂着容量調査結果（第16回調査 平成26年11月）

単位：ℓ/50m

素 材	種 類	与那国島				西表島・石垣島					宮古島・池間島				座間味島・阿嘉島				沖縄本島					
		北	北東	南	西	北	北東	東	南	西	北	北東	南	西	北	東	南	西	東シナ海 北部	東シナ海 中部	東シナ海 南部	太平洋 北部	太平洋 中部	太平洋 南部
		祖納港東	ツア浜	カタフル浜	ナーマ浜	星砂海岸	高那	伊野田南	南風見 田浜	美田良浜	カギンミ西	西原海岸	入江海岸	前浜海岸	チシ西	トウマ	阿真 ビーチ	クシハル	辺土名東	美留	喜屋武 漁港南	伊江	桃原 漁港北	知念南
1. プラスチック類	ペットボトル	340.0	500.0	48.0	970.0	200.0	460.0	180.0	2.5	52.0	600.0	130.0	41.7	7.0	110.0	22.0		2.5	65.0	20.0	6.0	7.0	170.0	65.0
	漁業用ブイ	46.0	160.0	42.0	480.0	25.0	165.0	44.0	10.0	0.2	180.0	160.0		0.2	210.0	3.8		0.2	40.5	3.0	0.1	37.0	45.0	0.4
	漁具・漁網		3.0	200.0	380.0		3.0	100.0	1.0		500.0	450.0	0.8		620.0	1.5		3.0	0.5	2.0	3.0	0.5	6.0	25.0
	他プラスチック	35.0	80.0	230.0	2700.0	80.0	180.0	150.0	40.0	40.0	550.0	350.0	20.8	20.0	1270.0	108.0	0.2	1.0	40.0	40.0	20.0	20.0	180.0	45.0
	プラスチック類合計	421.0	743.0	520.0	4530.0	305.0	808.0	474.0	53.5	92.2	1830.0	1090.0	63.3	27.2	2210.0	135.3	0.2	6.7	146.0	65.0	29.1	64.5	401.0	135.4
2. 発泡スチロール類		190.0	800.0	20.0	660.0	430.0	600.0	140.0	0.2	30.0	510.0	800.0	16.7	10.0	200.0	50.0		80.0	30.0	2.0	4.0		120.0	25.0
3. ゴム類		8.0	10.0	10.0	220.0	3.0	15.0	30.0	0.2	0.2	90.0	20.0	4.2	0.5	230.0	4.0			1.0	2.0		3.0	40.0	6.0
4. 紙類		1.0			2.0		0.5	0.5													0.1			
5. 布類					0.1										0.3					5.0	0.3			
6. ガラス・陶磁器類		0.6	5.5	1.5	2.1	0.7	6.0	12.7	0.1	0.3	30.5	21.0	0.1		12.5	2.5		0.4	0.1	1.0	0.5	1.3	4.0	1.0
7. 金属類			10.1	0.5	5.0	0.2	1.5	2.3	0.1	0.2	2.0	0.7	0.6	0.2	301.0	8.0			28.0	30.0	2.5	0.6	4.0	8.0
8. 木類		205.0	210.0	230.0	2700.0	300.0	44.0	35.0	300.1		3000.0	1200.0	5.8	8.0	1500.0	10.0	4.0	2.0	26.0	153.0	70.0	55.0	430.0	13.0
9. 医療系廃棄物				0.0	0.5	0.1	0.1	0.1			1.0	0.3			0.2				0.1				1.0	
10. オイルボール・廃油・廃液			0.1	2.0	2.0			0.1	0.2			20.0			1.2	0.0								
11. その他(粗大ごみ等)																								
	品目別その他(木材を除く3~11の合計)	9.6	25.7	14.0	231.7	4.0	23.1		0.6	0.7	123.5	62.0	4.9	0.7	545.2	14.5		0.4	29.2	38.0	3.4	4.9	49.0	15.0
	合計	825.6	1778.7	784.0	8121.7	1039.0	1475.1	649.0	354.4	122.9	5463.5	3152.0	90.7	45.9	4455.2	209.8	4.2	89.1	231.2	258.0	106.5	124.4	1000.0	188.4

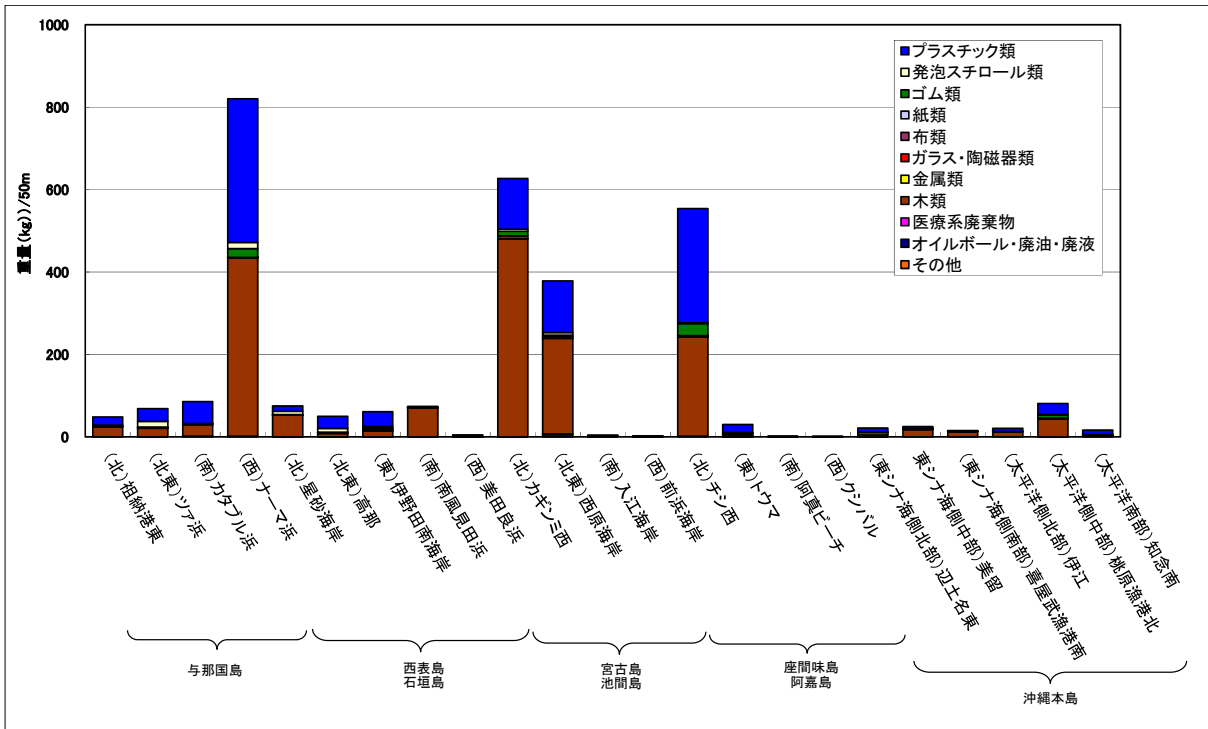


図 1.1-17 海岸漂着物の漂着重量調査結果（第16回調査 平成26年11月）（素材別）

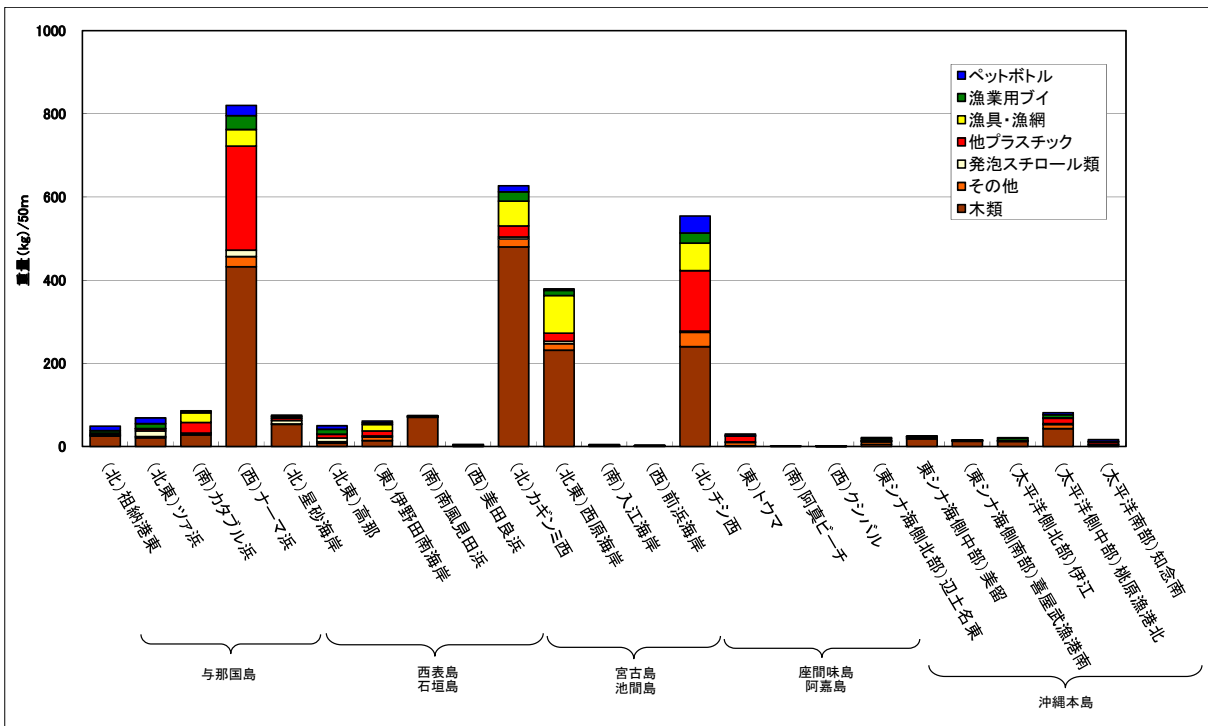


図 1.1-18 海岸漂着物の漂着重量調査結果（第16回調査 平成26年11月）  
（プラスチック類に注目した種類別）

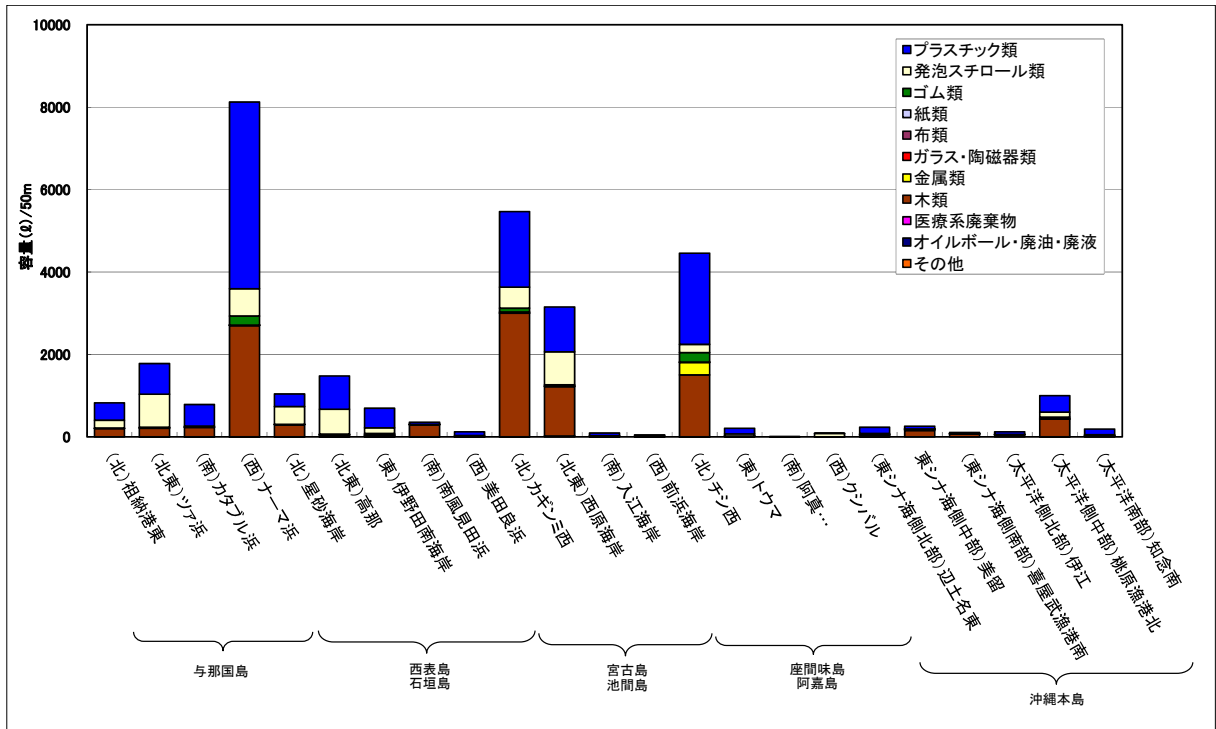


図 1.1-19 海岸漂着物の漂着容量調査結果（第 16 回調査 平成 26 年 11 月）（素材別）

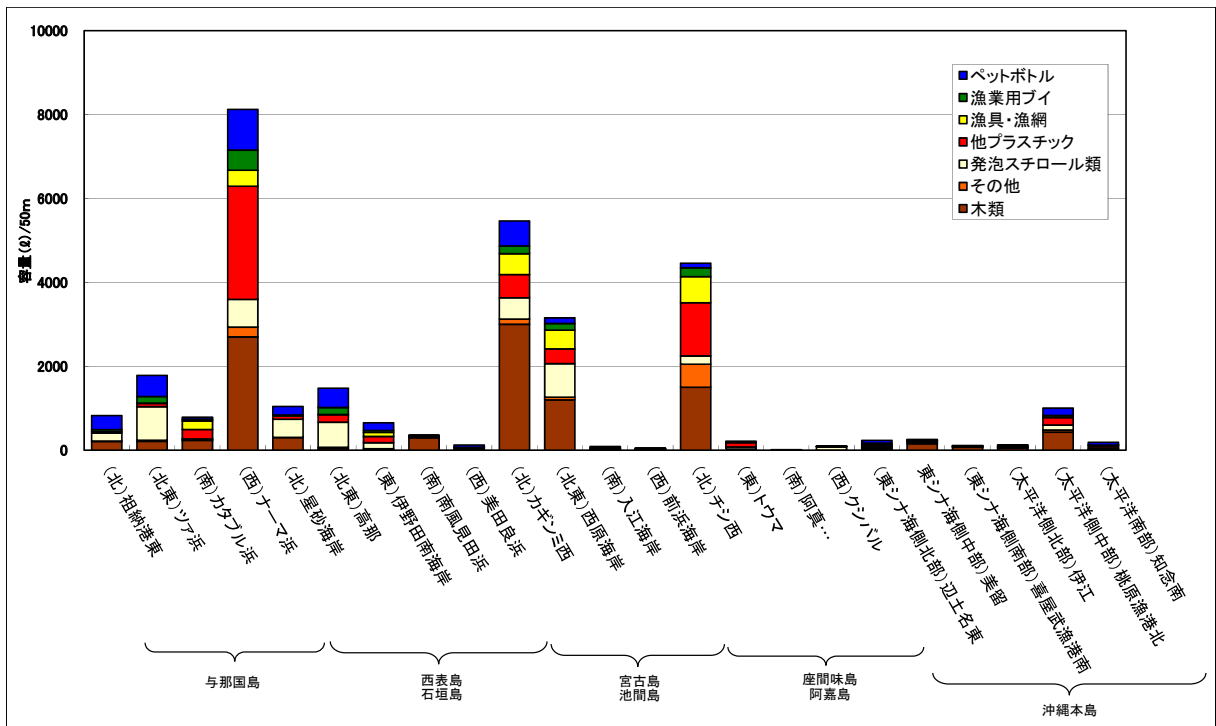


図 1.1-20 海岸漂着物の漂着容量調査結果（第 16 回調査 平成 26 年 11 月）  
（プラスチック類に注目した種類別）

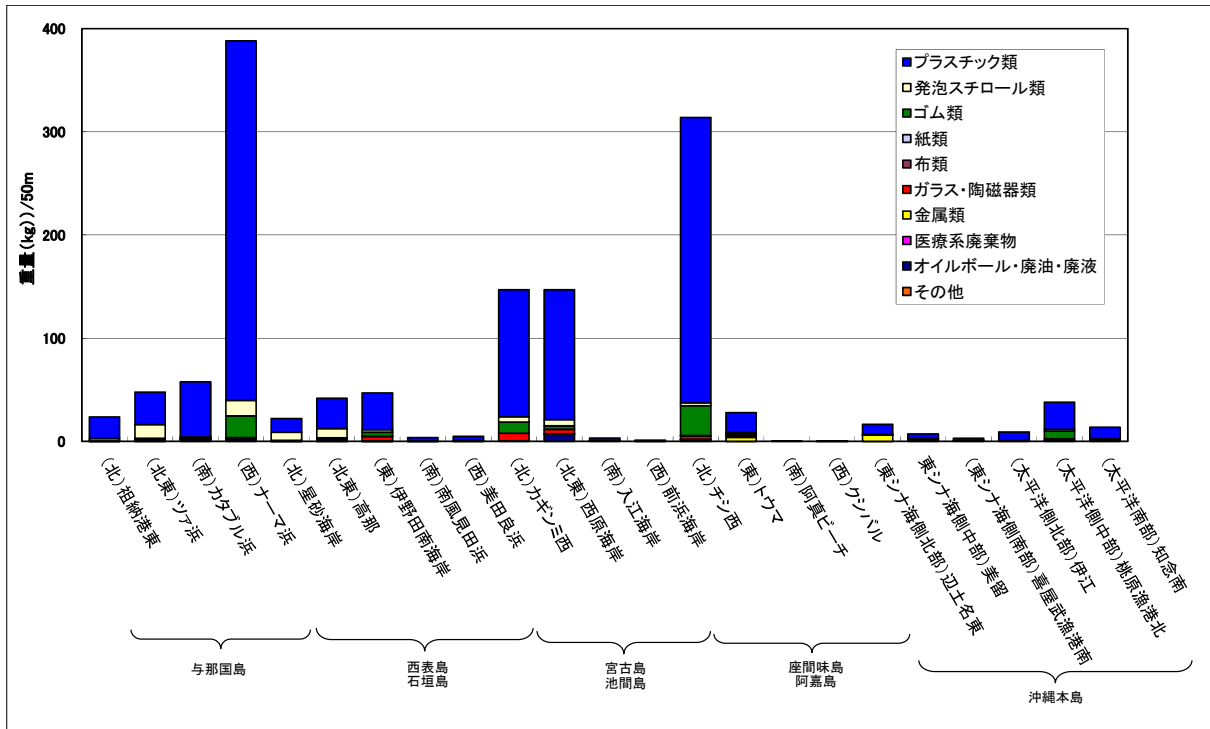


図 1.1-21 海岸漂着物の漂着重量調査結果 (第16回調査 平成26年11月)  
(素材別) (木類を除く)

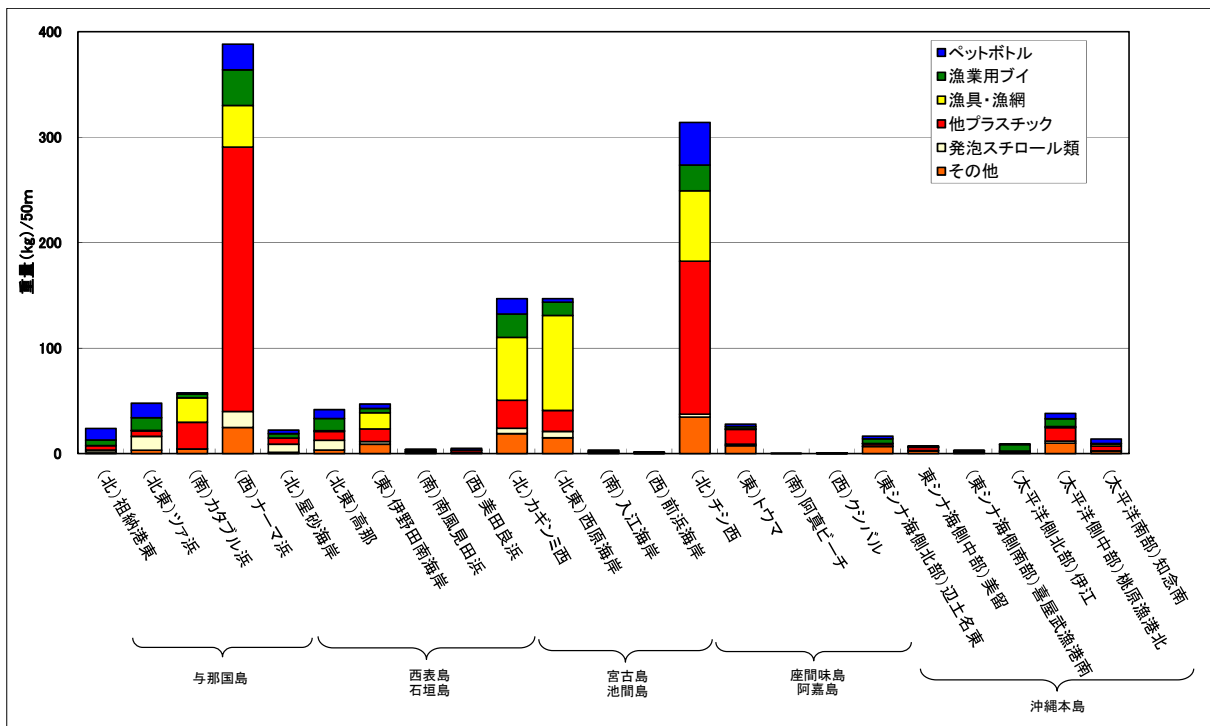


図 1.1-22 海岸漂着物の漂着重量調査結果 (第16回調査 平成26年11月)  
(プラスチック類に注目した種類別) (木類を除く)



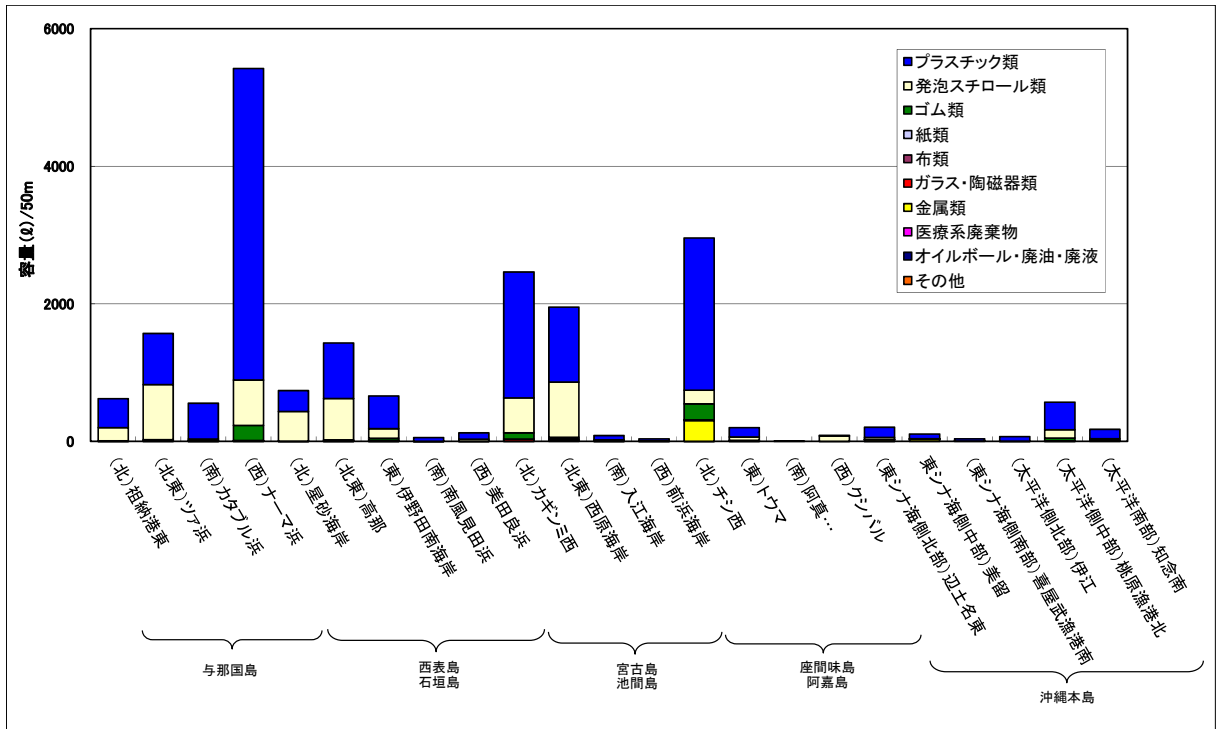


図 1.1-23 海岸漂着物の漂着容量調査結果（第 16 回調査 平成 26 年 11 月）  
（素材別）（木類を除く）

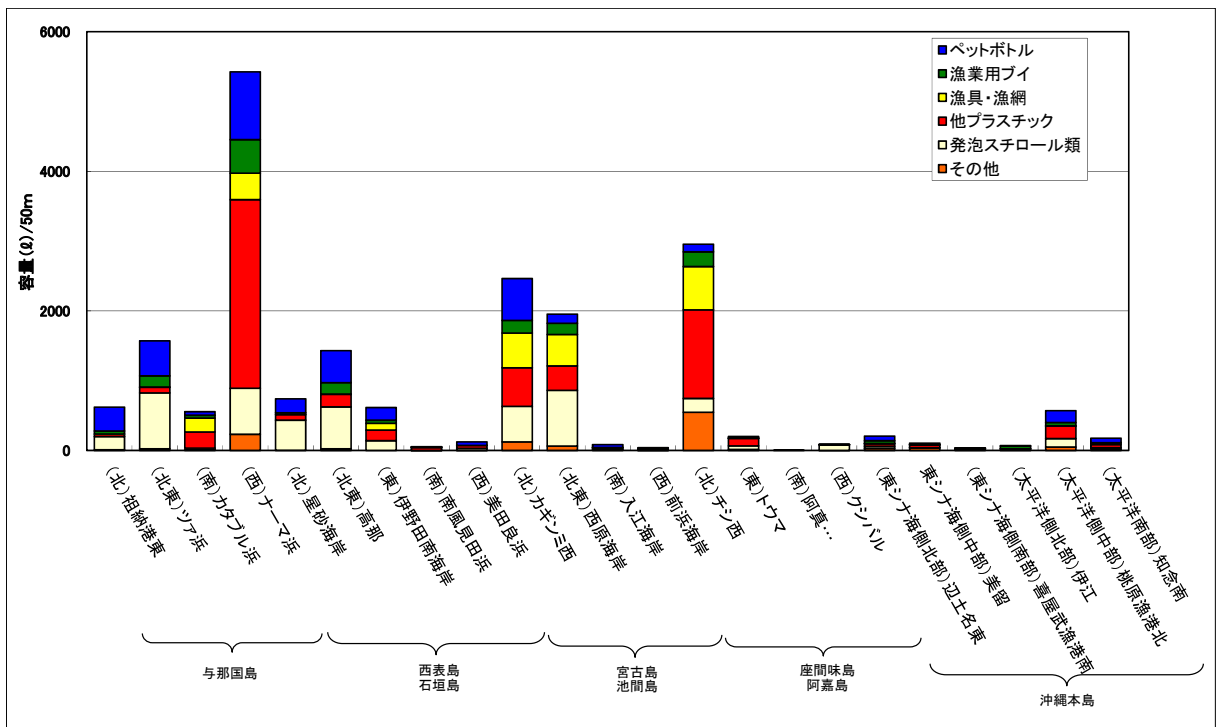


図 1.1-24 海岸漂着物の漂着容量調査結果（第 16 回調査 平成 26 年 11 月）  
（プラスチック類に注目した種類別）（木類を除く）

## 1.1.2 特徴的な海岸漂着物の分析・測定調査

### (1) 第14回調査（平成26年5月）

第14回調査における海岸別の特徴的な海岸漂着物の分析・測定結果を表1.1-7に示す。

表 1.1-7 特徴的な海岸漂着物の漂着個数調査結果（第14回調査 H26年5月）

単位：個/50m

素材	種類			与那国島				西表島・石垣島					宮古島・池間島				座間味島・阿嘉島				沖縄本島						
				北	北東	南	西	北	北東	東	南	西	北	北東	南	西	北	東	南	西	東シナ海 北部	東シナ海 中部	東シナ海 南部	太平洋 北部	太平洋 中部	太平洋 南部	
				祖納港東	ツア浜	カタブル浜	ナーマ浜	星砂海岸	高那	伊野田南	南風見 田浜	美田良浜	カギンミ西	西原海岸	入江海岸	前浜海岸	チシ西	トウマ	阿真 ビーチ	クシバル	辺土名東	美留	喜屋武 漁港南	伊江	桃原 漁港北	知念南	
プラスチック類	ペットボトル	1000cc 未満	ラベル有	54	31	1	5	2	31	29	3		185	14	8		40	7			1	1	1	3	25	5	
			ラベル無	92	48	3	20	8	30	25	1	2	248	24	8	2	39	10	1	3	4	1		3	35	6	
		1000cc 以上	ラベル有	10	3		2	1	9	3			13	3	1		1	1					1			9	
			ラベル無	29	18		5	4	18	8	1	1	73	5	4		11	3		1	1			1	12		
	漁業用ブイ	直径 20cm 以下	水色(大)	8	12	1	1		5	9			39	18			13	2			1			2	5		
			水色(小)	61	75	5	20	1	43	59	3		421	75		2	61	16		2			2	23	40	2	
			オレンジ	8	9	2	11	1	5	10			54	16	3	1	17	3		1	5			8	15	2	
			その他	77	55	5	15	3	46	12	2		113	6	3		51	10		3	3		2	2	32	5	
		直径 20cm 以上	黒色	13	2				2	8			27	3			10			2				1	1		
		赤・黄・橙色系	1	1					3			1															
		その他		1					5			7							2					1			
		ライター		5	6	10	22	1	2	17	4	1	18	8	13		18	8		2			5	4	4		
		日本製の農業用の容器・袋類																1									
		日本製の飲食用の容器・袋類					45		2									2		3	3		8	1	34	31	14
		ポリタンク	韓国			1																					
その他																											
不明	1				1																						
	ビニール製 バルーン	中国	3	5				1	1																		
台湾																											
その他・不明		3			1	2		1					1			1	1				1						
発泡スチロール類	日本製の飲食用の容器・袋類																										
ガラス・陶磁器類	電球			1	5	1			10	3			8	5			6	1		3	1			5	1		
	電球(ラベル有)																										
	蛍光灯				1			1	2	2				1		1									1		
	蛍光灯(ラベル有)																									1	
金属類	飲料缶(日本製)			16	1		5			1			3			1					2	1		5			
	飲料缶(海外製)			1																				1	1		
医療系廃棄物	バイアル					2			1	1				4	1		2	1					2		1		
	注射器・針					2	14			1			1		1		2										
	その他						1																				

(2) 第 15 回調査（平成 26 年 9 月）

第 15 回調査における海岸別の特徴的な海岸漂着物の分析・測定結果を表 1. 1-8 に示す。

表 1.1-8 特徴的な海岸漂着物の漂着個数調査結果（第15回調査 H26年9月）

単位：個/50m

素材	種類			与那国島				西表島・石垣島					宮古島・池間島				座間味島・阿嘉島				沖縄本島						
				北	北東	南	西	北	北東	東	南	西	北	北東	南	西	北	東	南	西	東シナ海 北部	東シナ海 中部	東シナ海 南部	太平洋 北部	太平洋 中部	太平洋 南部	
				祖納港東	ツア浜	カタブル浜	ナーマ浜	星砂海岸	高那	伊野田南	南風見 田浜	美田良浜	カギン西	西原海岸	入江海岸	前浜海岸	チシ西	トウマ	阿真 ビーチ	クシバル	辺土名東	美留	喜屋武 漁港南	伊江	桃原 漁港北	知念南	
プラスチック類	ペットボトル	1000cc 未満	ラベル有	23	26	12	21	15	2	12	1	2	32	5	8	2	19	2		9	2	6	3	1	18	20	
			ラベル無	29	26	16	42	25	1	17	5	1	67	8	29	2	18			14	3	15	3	4	38	33	
		1000cc 以上	ラベル有	1	1		2	4	1	5			19	2	4		2	3		1		1			4	3	
			ラベル無	9	3	13	9	5	4	6			3	3	13		5	3		4	2	4	5	2	19	14	
	漁業用バイ	直径 20cm 以下	水色(大)	3	2			1		1			16	2		1			1	1	2			3	3		
			水色(小)	9	16	8	13	24	4	6	2		253	21		1	23	15		3	5	3		18	18	8	
			オレンジ	1	1	4	5	7	3		2		65	5	3		8	5		1	7			2	4	1	
			その他	9	18	11	13	8		5	2		70	11	7	1	6	3		9	4	7	1	2	16	7	
		直径 20cm 以上	黒色	7	2	1	1						6	1			2							2	5	2	
			赤・黄・橙色系							1			1	1			1										
			その他	1			3																		16		
		ライター		3	1	17	5	4	2	4	2	1	24	2	5		30	8			5	1	3	5	7	1	
		日本製の農業用の容器・袋類																					1			1	
		日本製の飲食用の容器・袋類					1			2					1	3		4	3	1	1	4	3	12		7	2
		ポリタンク	韓国																								
	その他																									1	
不明																									1	1	
	ビニール製 バルーン	中国													1												
台湾																											
		その他・不明		3		1																					
発泡スチロール類	日本製の飲食用の容器・袋類								1																4		
ガラス・陶磁器類	電球				1		1						1							1							
	電球(ラベル有)				1																						
	蛍光灯						1							1			1	1									
	蛍光灯(ラベル有)																										
金属類	飲料缶(日本製)		12				3			5										1	20	5	6	1	2	12	
	飲料缶(海外製)			1																					1		
医療系廃棄物	バイアル				1								2						1	1							
	注射器・針				1	1	1											1									
	その他																										

(3) 第16回調査（平成26年11月）

第16回調査における海岸別の特徴的な海岸漂着物の分析・測定結果を表1.1-9に示す。

表 1.1-9 特徴的な海岸漂着物の漂着個数調査結果（第 16 回調査 H26 年 11 月）

素材	種類		与那国島				西表島・石垣島					宮古島・池間島				座間味島・阿嘉島				沖縄本島									
			北	北東	南	西	北	北東	東	南	西	北	北東	南	西	北	東	南	西	東シナ海北部	東シナ海中部	東シナ海南部	東シナ海南部	太平洋北部	太平洋中部	太平洋南部			
			祖納港東	ツア浜	カタフル浜	ナーマ浜	星砂海岸	高那	伊野田南	南風見田浜	美田良浜	カギンミ西	西原海岸	入江海岸	前浜海岸	チン西	トウマ	阿真ビーチ	クシバル	辺土名東	美留	喜屋武南	喜屋武漁港南	伊江	桃原漁港北	知念南			
プラスチック類	ペットボトル	1000cc	ラベル有	99	120	9	215	54	124	70	1	26	140	53	4	19	5				14	6			3	18	5		
		未満	ラベル無	118	208	20	399	91	190	63	1	16	242	48	13	3	53	18			2	17	12		2	6	59	18	
		1000cc以上	ラベル有	11	8		7	4	9	4		1	9	11	1			1				1						3	2
			ラベル無	6	29	4	70	9	28	13		4	38	12	5	2	6	12			1	10			2		26	10	
	漁業用バイ	直径20cm以下	水色(大)	3	4	1	15	4	2	2		15	6			3						1				4	3	1	
			水色(小)	1	13	3	91	13	18	6		179	3		2	47	10			1	3	1				19	14	1	
			オレンジ	4	3		28	5	5	2		82	9			96	3							1	3	1			
			その他	14	85	3	75	13	11	8		1	73	7			52	1		1	2	6		1	10	16			
		直径20cm以上	黒色	1	4	1	7	1	1	1			3	5			10	1							2	1			
		赤・黄・オレンジ系	3	1	2	8		2				1	1			3					1					1			
		その他						2	1																				
		ライター	1	1	12	57	5	10	7			68	12	1		216	10			2	5	1			1	5	3		
		日本製の農業用の容器・袋類																				1							
		日本製の飲食用の容器・袋類				7										3	5	1			3	1		7		2	6		
		ポリタンク	韓国																										
その他					1																					1			
	ビニール製バルーン	不明			1							1	1																
		中国														1													
		台湾																											
		その他・不明					1																						
発泡スチロール類	日本製の飲食用の容器・袋類																												
ガラス・陶磁器類	電球		1	11	1	1	2	8	4			2	4							1					1				
	電球(ラベル有)		2	1																									
	蛍光灯			1											1														
	蛍光灯(ラベル有)			1																									
金属類	飲料缶(日本製)					9	1	1			1	3	1	1			6			6	25		4	1	4	12			
	飲料缶(海外製)				1			1								1	3										3		
医療系廃棄物	バイアル				1	4		1	1			4	3			11				1						1			
	注射器・針					5	1		1						6														
	その他				1	1	1																						

### 1.1.3 調査の状況写真

#### (1) 第14回調査（平成26年5月）

第14回調査時の海岸の状況、作業状況、主な海岸漂着物等を地点別に図1.1-25～図1.1-47に、特徴的な海岸漂着物を、図1.1-48～図1.1-51に示す。



図 1.1-25 国頭村 辺土名東（沖縄本島地域 東シナ海側北部）  
（第14回 平成26年5月16日）





図 1.1-26 恩納村 美留（沖縄本島地域 東シナ海側中部）  
（第 14 回 平成 26 年 5 月 22 日）



図 1.1-27 糸満市 喜屋武漁港南（沖縄本島地域 東シナ海側南部）  
（第 14 回 平成 26 年 5 月 17 日）



図 1.1-28 国頭村 伊江（沖縄本島地域 太平洋側北部）  
（第 14 回 平成 26 年 5 月 16 日）



図 1.1-29 うるま市宮城島 桃原漁港北②（沖縄本島地域 太平洋側中部）  
（第14回 平成26年5月22日）

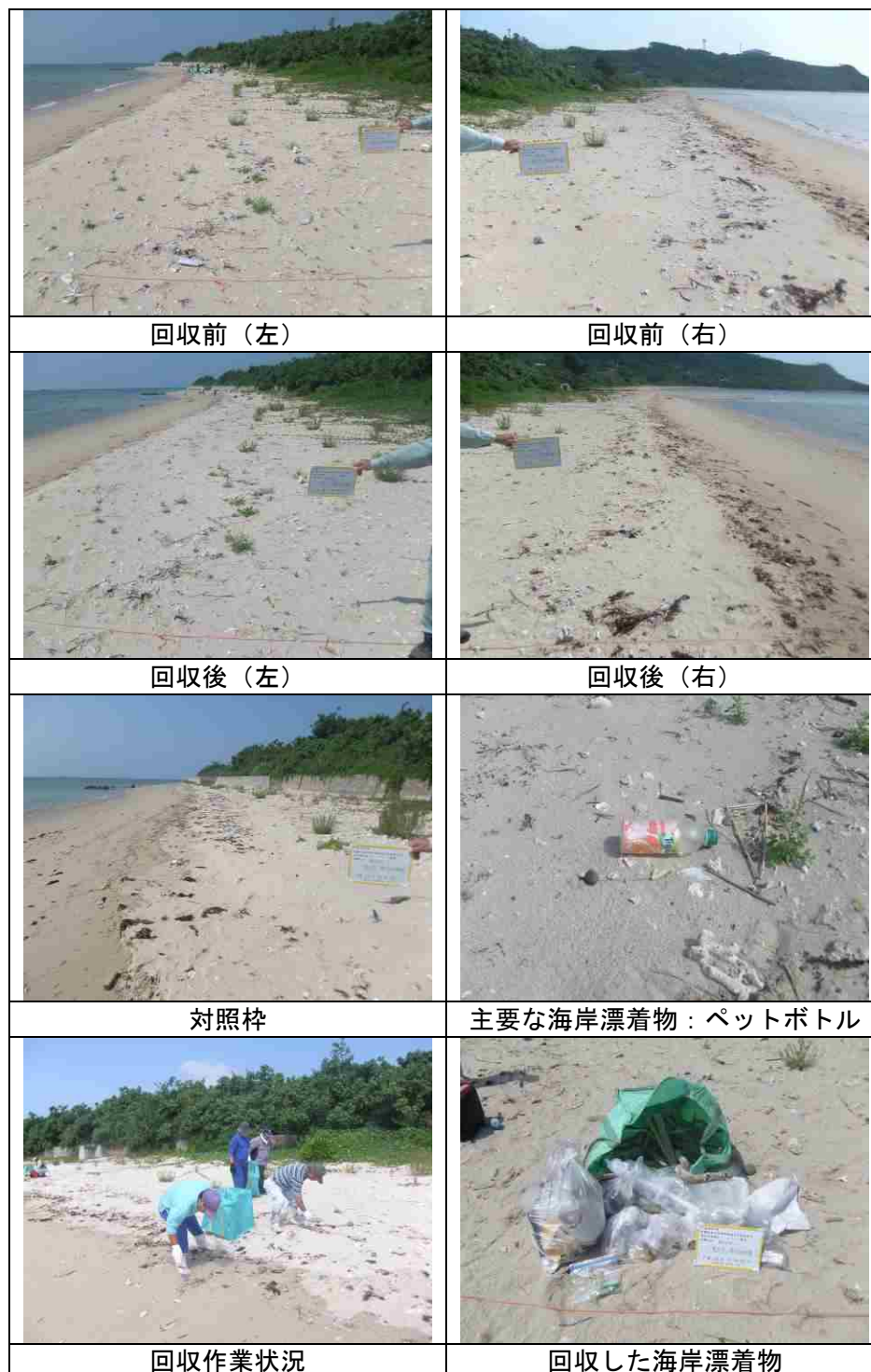


図 1.1-30 南城市 知念南（沖縄本島地域 太平洋側南部）  
（第 14 回 平成 26 年 5 月 17 日）



図 1.1-31 座間味島 チシ西（本島周辺離島地域 座間味島北側）  
（第 14 回 平成 26 年 5 月 22 日）



図 1.1-32 座間味島 トウマ（本島周辺離島地域 座間味島東側）  
（第 14 回 平成 26 年 5 月 21 日）



図 1.1-33 座間味島 阿真ビーチ（本島周辺離島地域 座間味島南側）  
（第 14 回 平成 26 年 5 月 21 日）





図 1.1-34 阿嘉島 クシバル（本島周辺離島地域 座間味島西側）  
（第 14 回 平成 26 年 5 月 21 日）



図 1.1-35 宮古島 西原海岸（宮古諸島地域 宮古島北東側）  
（第 14 回 平成 26 年 5 月 19 日）



図 1.1-36 宮古島 入江海岸（宮古諸島地域 宮古島南側）  
（第 14 回 平成 26 年 5 月 19 日）



図 1.1-37 宮古島 前浜海岸（宮古諸島地域 宮古島西側）  
（第 14 回 平成 26 年 5 月 19 日）



図 1.1-38 池間島 カギンミ西（宮古諸島地域 池間島北側）  
（第 14 回 平成 26 年 5 月 20 日）



図 1.1-39 石垣島 伊野田南海岸（八重山諸島地域 石垣島東側）  
（第 14 回 平成 26 年 5 月 20 日）



図 1.1-40 西表島 美田良浜（八重山諸島地域 西表島西側）  
（第 14 回 平成 26 年 5 月 30 日）



図 1.1-41 西表島 星砂海岸（八重山諸島地域 西表島北側）  
（第 14 回 平成 26 年 5 月 30 日）





図 1.1-42 西表島 高那（八重山諸島地域 西表島北東側）  
（第 14 回 平成 26 年 5 月 29 日）



図 1.1-43 西表島 南風見田浜（八重山諸島地域 西表島南側）  
（第 14 回 平成 26 年 5 月 29 日）



図 1.1-44 与那国島 ナーマ浜（八重山諸島地域 与那国島西側）  
（第 14 回 平成 26 年 5 月 27 日）



図 1.1-45 与那国島 祖納港東（八重山諸島地域 与那国島北側）  
（第 14 回 平成 26 年 5 月 27 日）



図 1.1-46 与那国島 ツア浜（八重山諸島地域 与那国島北東側）  
（第 14 回 平成 26 年 5 月 28 日）



図 1.1-47 与那国島 カタブル浜（八重山諸島地域 与那国島南側）  
（第 14 回 平成 26 年 5 月 28 日）



注) ( ) は生産国を示す。

図 1.1-48 特徴的な海岸漂着物 (ビニール製バルーン) (第 14 回)



注) ( ) は生産国を示す。

図 1.1-49 特徴的な海岸漂着物 (ビニール製バルーン) (第 14 回)





注) ( ) は生産国を示す。

図 1.1-50 特徴的な海岸漂着物 (ビニール製バルーン) (第 14 回)



注) ( ) は生産国を示す。

図 1.1-51 特徴的な海岸漂着物 (電球、蛍光灯ラベル有) (第 14 回)

(2) 第15回調査（平成26年9月）

第15回調査時の海岸の状況、作業状況、主な海岸漂着物を地点別に図1.1-52～図1.1-74に、特徴的な海岸漂着物を図1.1-75～図1.1-76に示す。



図1.1-52 国頭村 辺土名東（沖縄本島地域 東シナ海側北部）  
（第15回 平成26年9月11日）



図 1.1-53 恩納村 美留（沖縄本島地域 東シナ海側中部）  
（第 15 回 平成 26 年 9 月 13 日）



図 1.1-54 糸満市 喜屋武漁港南（沖縄本島地域 東シナ海側南部）  
（第 15 回 平成 26 年 9 月 12 日）

	
回収前（左）	回収前（右）
	
回収後（左）	回収後（右）
	
対照枠	主要な海岸漂着物：ペットボトル
	
回収作業状況	回収した海岸漂着物

図 1.1-55 国頭村 伊江（沖縄本島地域 太平洋側北部）  
（第 15 回 平成 26 年 9 月 11 日）



図 1.1-56 うるま市宮城島 桃原漁港北②（沖縄本島地域 太平洋側中部）  
（第15回 平成26年9月13日）



図 1.1-57 南城市 知念南（沖縄本島地域 太平洋側南部）  
（第 15 回 平成 26 年 9 月 12 日）



図 1.1-58 座間味島 チシ西（本島周辺離島地域 座間味島北側）  
（第15回 平成26年9月9日）





図 1.1-59 座間味島 トウマ（本島周辺離島地域 座間味島東側）  
（第 15 回 平成 26 年 9 月 8 日）



図 1.1-60 座間味島 阿真ビーチ（本島周辺離島地域 座間味島南側）  
（第15回 平成26年9月8日）

	
回収前（左）	回収前（右）
	
回収後（左）	回収後（右）
	
対照枠	主要な海岸漂着物： プラスチック類
	
回収作業状況	回収した海岸漂着物

図 1.1-61 阿嘉島 クシバル（本島周辺離島地域 座間味島西側）  
（第 15 回 平成 26 年 9 月 8 日）

	
回収前（左）	回収前（右）
	
回収後（左）	回収後（右）
	
対照枠	主要な海岸漂着物： プラスチック類、ブイ
	
回収作業状況	回収した海岸漂着物

図 1.1-62 宮古島 西原海岸（宮古諸島地域 宮古島北東側）  
（第 15 回 平成 26 年 9 月 9 日）



図 1.1-63 宮古島 入江海岸（宮古諸島地域 宮古島南側）  
（第 15 回 平成 26 年 9 月 8 日）

	
回収前（左）	回収前（右）
	
回収後（左）	回収後（右）
	
対照枠	主要な海岸漂着物： その他のプラスチック
	
回収作業状況	回収した海岸漂着物

図 1.1-64 宮古島 前浜海岸（宮古諸島地域 宮古島西側）  
（第 15 回 平成 26 年 9 月 8 日）

	
回収前（左）	回収前（右）
	
回収後（左）	回収後（右）
	
対照枠	主要な海岸漂着物： プラスチック類ゴミ
	
回収作業状況	回収した海岸漂着物

図 1.1-65 池間島 カギンミ西（宮古諸島地域 池間島北側）  
（第 15 回 平成 26 年 9 月 9 日）



図 1.1-66 石垣島 伊野田南海岸（八重山諸島地域 石垣島東側）  
（第15回 平成26年9月17日）





	
回収前（左）	回収前（右）
	
回収後（左）	回収後（右）
	
対照枠	主要な海岸漂着物： 発泡スチロール
	
回収作業状況	回収した海岸漂着物

図 1.1-67 西表島 美田良浜（八重山諸島地域 西表島西側）  
（第 15 回 平成 26 年 9 月 19 日）

	
回収前（左）	回収前（右）
	
回収後（左）	回収後（右）
	
対照枠	主要な海岸漂着物： 発泡スチロール
	
回収作業状況	回収した海岸漂着物

図 1.1-68 西表島 星砂海岸（八重山諸島地域 西表島北側）  
（第 15 回 平成 26 年 9 月 19 日）









	
回収前（左）	回収前（右）
	
回収後（左）	回収後（右）
	
対照枠	主要な海岸漂着物：ペットボトル
	
回収作業状況	回収した海岸漂着物

図 1.1-69 西表島 高那（八重山諸島地域 西表島北東側）  
（第 15 回 平成 26 年 9 月 18 日）

	
回収前（左）	回収前（右）
	
回収後（左）	回収後（右）
	
対照枠	主要な海岸漂着物：流木
	
回収作業状況	回収した海岸漂着物

図 1.1-70 西表島 南風見田浜（八重山諸島地域 西表島南側）  
（第 15 回 平成 26 年 9 月 18 日）

	
回収前（左）	回収前（右）
	
回収後（左）	回収後（右）
	
対照枠	主要な海岸漂着物： プラスチック類
	
回収作業状況	回収した海岸漂着物

図 1.1-71 与那国島 ナーマ浜（八重山諸島地域 与那国島西側）  
（第 15 回 平成 26 年 9 月 10 日）



図 1.1-72 与那国島 祖納港東（八重山諸島地域 与那国島北側）  
（第 15 回 平成 26 年 9 月 11 日）



図 1.1-73 与那国島 ツア浜（八重山諸島地域 与那国島北東側）  
（第15回 平成26年9月11日）



図 1.1-74 与那国島 カタブル浜（八重山諸島地域 与那国島南側）  
（第 15 回 平成 26 年 9 月 10 日）





注) ( ) は生産国を示す。

図 1.1-75 特徴的な海岸漂着物 (ビニール製バルーン)



注) ( ) は生産国を示す。

図 1.1-76 特徴的な海岸漂着物 (電球、蛍光灯ラベル有り)

(3) 第16回調査（平成26年11月）

第16回調査時の海岸の状況、作業状況、主な海岸漂着物を地点別に図1.1-77～図1.1-99、特徴的な海岸漂着物を図1.1-100に示す。



図1.1-77 国頭村 辺土名東（沖縄本島地域 東シナ海側北部）  
（第16回 平成26年11月18日）



図 1.1-78 恩納村 美留（沖縄本島地域 東シナ海側中部）  
（第 16 回 平成 26 年 11 月 19 日）

	
回収前（左）	回収前（右）
	
回収後（左）	回収後（右）
	
対照枠	主要な海岸漂着物：ペットボトル
	
回収作業状況	回収した海岸漂着物

図 1.1-79 糸満市 喜屋武漁港南（沖縄本島地域 東シナ海側南部）  
（第16回 平成26年11月17日）

	
回収前（左）	回収前（右）
	
回収後（左）	回収後（右）
	
対照枠	主要な海岸漂着物： プラスチック類ブイ
	
回収作業状況	回収した海岸漂着物

図 1.1-80 国頭村 伊江（沖縄本島地域 太平洋側北部）  
（第 16 回 平成 26 年 11 月 18 日）



図 1.1-81 うるま市宮城島 桃原漁港北（沖縄本島地域 太平洋側中部）  
（第16回 平成26年11月19日）



図 1.1-82 南城市 知念南（沖縄本島地域 東シナ海側南部）  
（第 16 回 平成 26 年 11 月 17 日）



図 1.1-83 座間味島 チシ西（本島周辺離島地域 座間味島北側）  
（第 16 回 平成 26 年 11 月 5 日）





図 1.1-84 座間味島 トウマ（本島周辺離島地域 座間味島東側）  
（第 16 回 平成 26 年 11 月 5 日）









	
回収前（左）	回収前（右）
	
回収後（左）	回収後（右）
	
対照柱	主要な海岸漂着物：木類
	
回収作業状況	回収した海岸漂着物

図 1.1-85 座間味島 阿真ビーチ（本島周辺離島地域 座間味島南側）  
（第16回 平成26年11月4日）

	
回収前（左）	回収前（右）
	
回収後（左）	回収後（右）
	
対照枠	主要な海岸漂着物： その他のプラスチック
	
回収作業状況	回収した海岸漂着物

図 1.1-86 阿嘉島 クシバル（本島周辺離島地域 座間味島西側）  
（第 16 回 平成 26 年 11 月 4 日）



図 1.1-87 宮古島 西原海岸（宮古諸島地域 宮古島北東側）  
（第16回 平成26年11月11日）

	
回収前（左）	回収前（右）
	
回収後（左）	回収後（右）
	
対照枠	主要な海岸漂着物：ペットボトル
	
回収作業状況	回収した海岸漂着物

図 1.1-88 宮古島 入江海岸（宮古諸島地域 宮古島南側）  
（第 16 回 平成 26 年 11 月 10 日）



図 1.1-89 宮古島 前浜海岸（宮古諸島地域 宮古島西側）  
（第 16 回 平成 26 年 11 月 10 日）



図 1.1-90 池間島 カギンミ西（宮古諸島地域 池間島北側）  
（第 16 回 平成 26 年 11 月 11 日）

	
回収前（左）	回収前（右）
	
回収後（左）	回収後（右）
	
対照枠	主要な海岸漂着物：ペットボトル
	
回収作業状況	分類作業状況

図 1.1-91 石垣島 伊野田南海岸（八重山諸島地域 石垣島東側）  
（第 16 回 平成 26 年 11 月 18 日）





図 1.1-92 西表島 美田良浜（八重山諸島地域 西表島西側）  
（第 16 回 平成 26 年 11 月 17 日）



図 1.1-93 西表島 星砂海岸（八重山諸島地域 西表島北側）  
（第16回 平成26年11月17日）



図 1.1-94 西表島 高那（八重山諸島地域 西表島北東側）  
（第 16 回 平成 26 年 11 月 16 日）



図 1.1-95 西表島 南風見田浜（八重山諸島地域 西表島南側）  
（第16回 平成26年11月16日）

	
回収前（左）	回収前（右）
	
回収後（左）	回収後（右）
	
対照枠	主要な海岸漂着物： プラスチック類
	
回収作業状況	回収した海岸漂着物

図 1.1-96 与那国島 ナーマ浜（八重山諸島地域 与那国島西側）  
（第 16 回 平成 26 年 11 月 14 日）



図 1.1-97 与那国島 祖納港東（八重山諸島地域 与那国島北側）  
（第 16 回 平成 26 年 11 月 13 日）



図 1.1-98 与那国島 ツア浜（八重山諸島地域 与那国島北東側）  
（第16回 平成26年11月13日）



図 1.1-99 与那国島 カタブル浜（八重山諸島地域 与那国島南側）  
（第16回 平成26年11月15日）



	
<p>与那国島 ツア浜（中国）</p>	<p>与那国島 ツア浜（中国）</p>
	
<p>与那国島 祖納港東（中国）</p>	

注) ( ) は生産国を示す。

図 1.1-100 特徴的な海岸漂着物（電球、蛍光灯ラベル有り）