

(3) 西普天間住宅地区の緑地整備プランの提案

当地区の緑地整備プランの検討結果を下図のとおり示す。

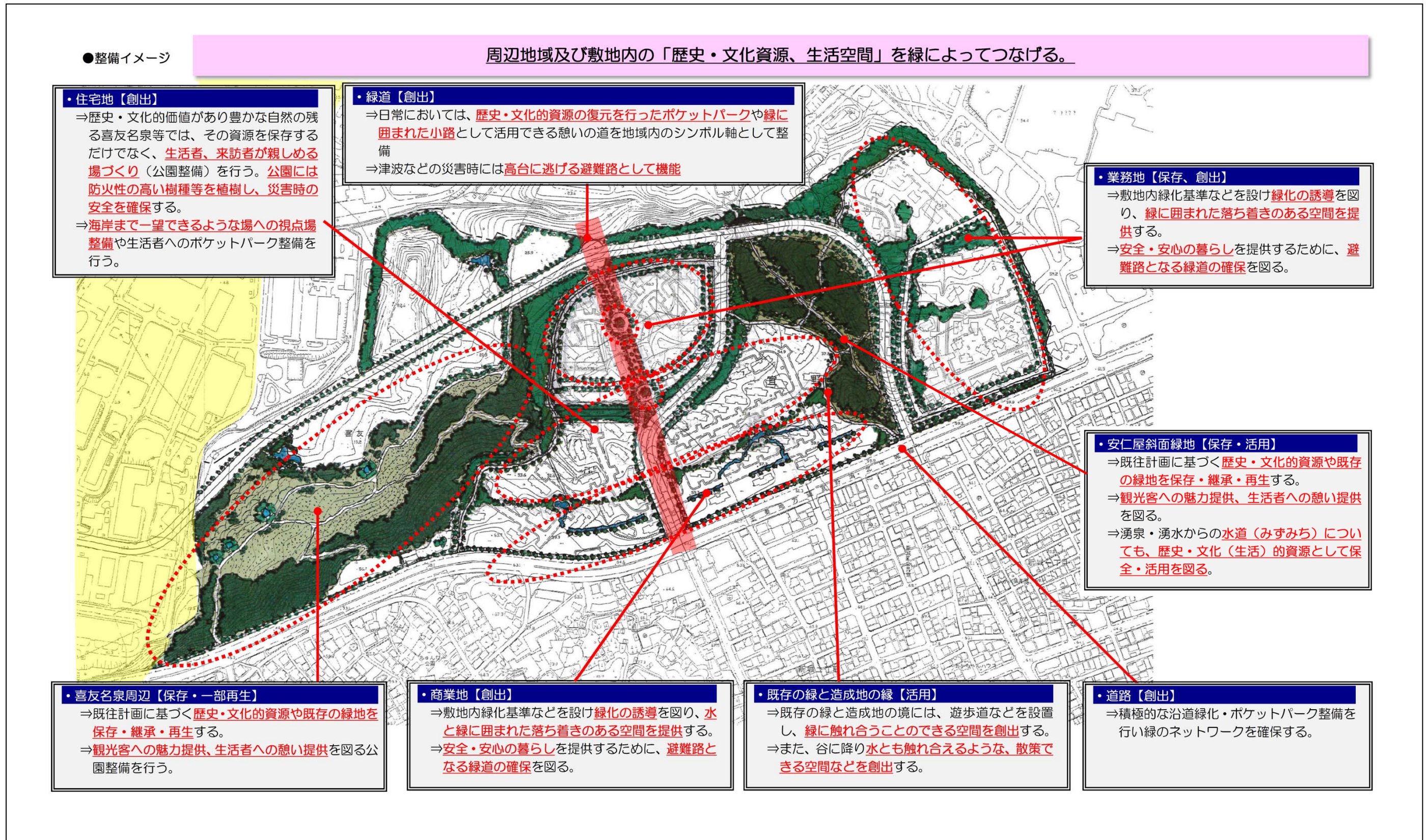


図 4-11 緑地整備プラン

(4) 緑地整備プランの検証

提案した緑地整備プランに対して、広域的な緑地整備の考え方と整合しているか検証を行った。なお、検証は航空写真への重ね合わせ及び模型作成により行った。

検証の結果、斜面緑地に連続する緑の保存やキャンプ瑞慶覧全体の地形的な特徴が考慮されていると判断できる。

●緑地整備の考え方

周辺地域及び敷地内の「歴史・文化資源、生活空間」を緑によってつなげる。

●整備イメージ（広域的な緑のネットワークの中での西普天間住宅）

●整備イメージ（広域的な緑のネットワークの中での西普天間住宅：鳥瞰）

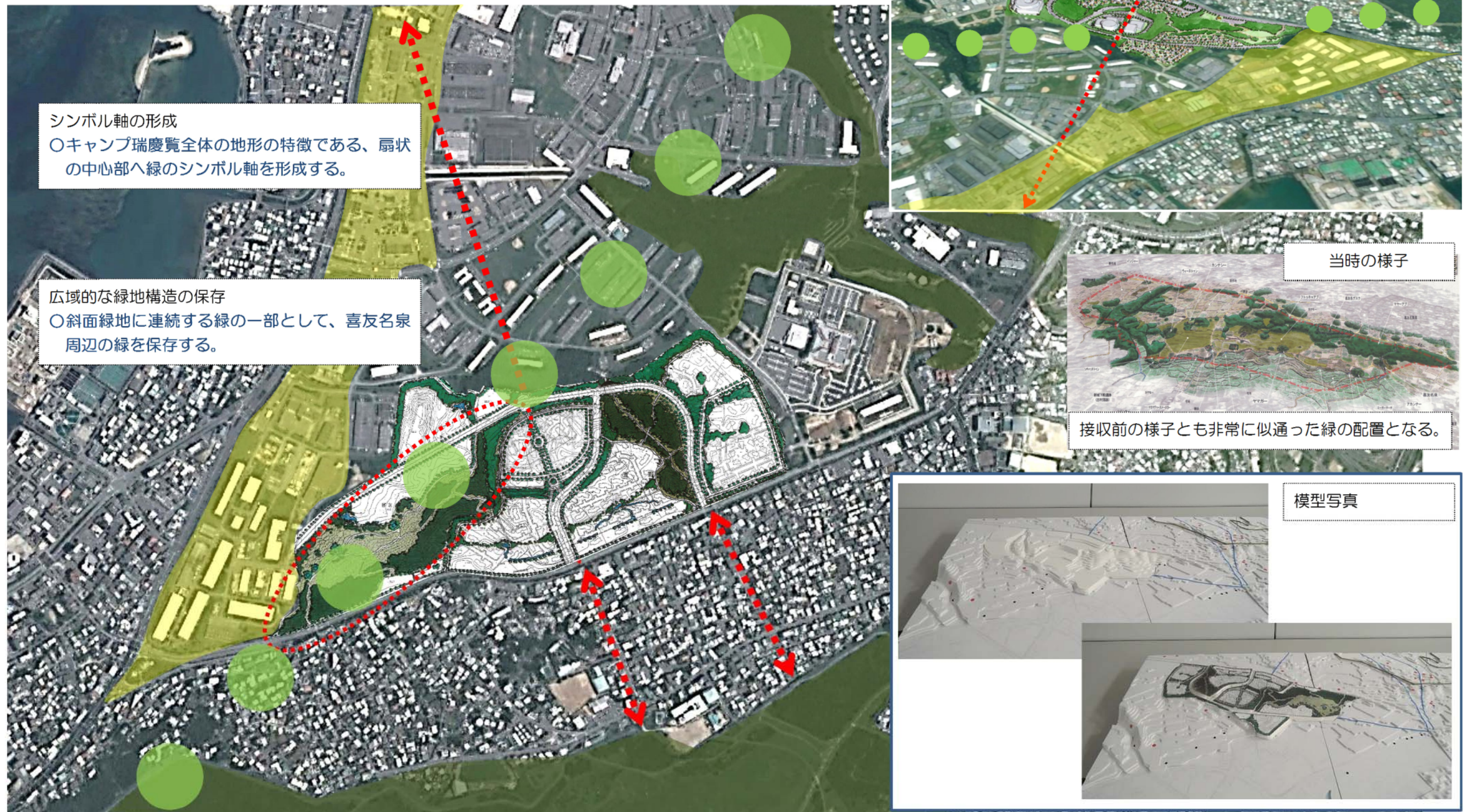


図 4-12 緑地整備プランの検証