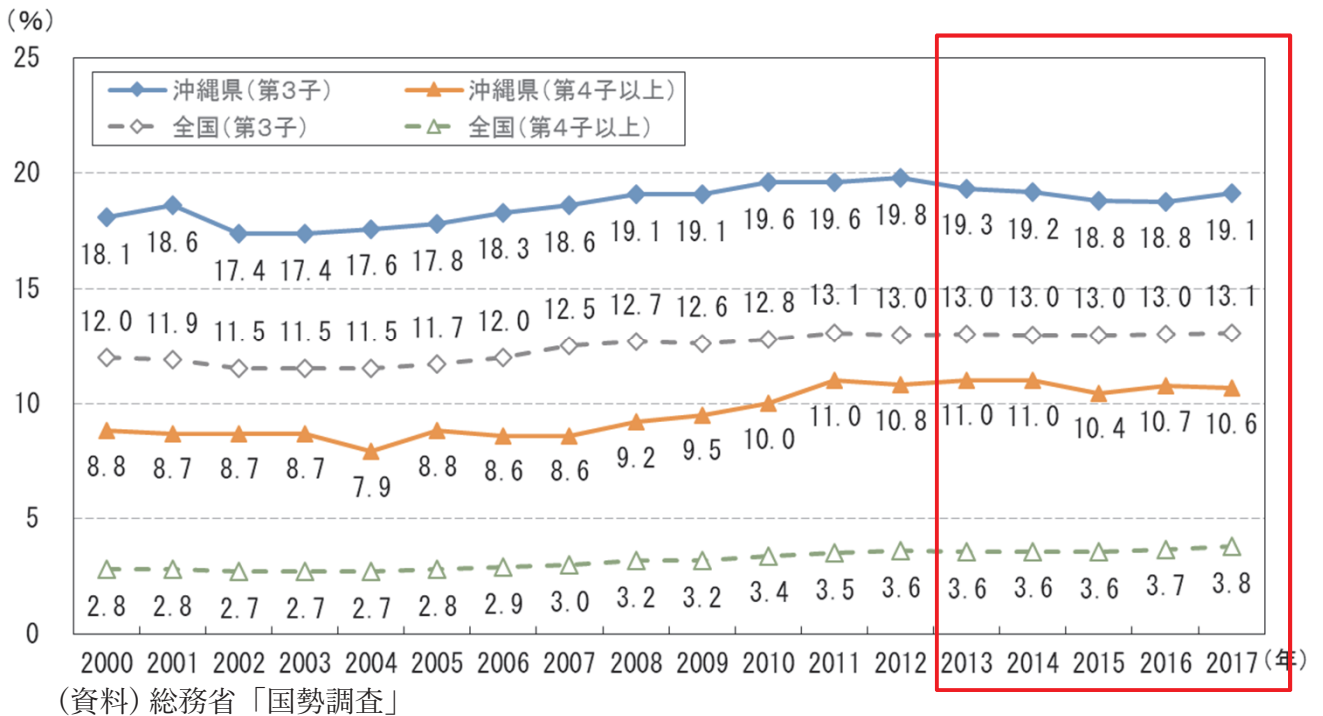
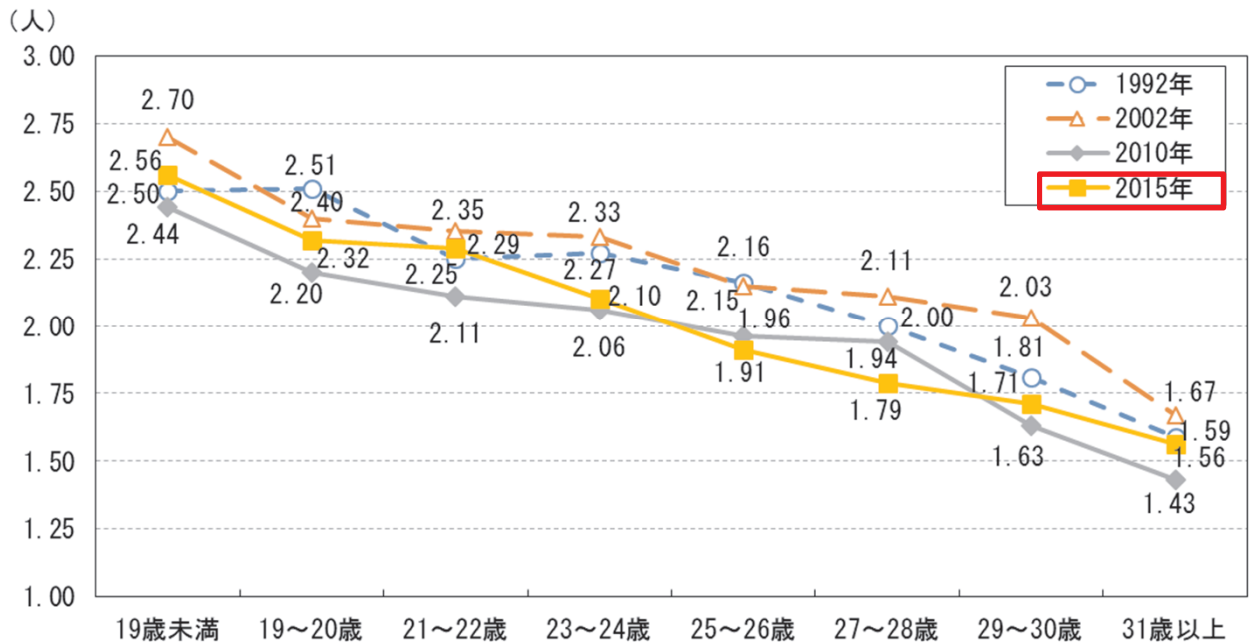


参考図表1 出産順位別にみた出生数の構成比の推移



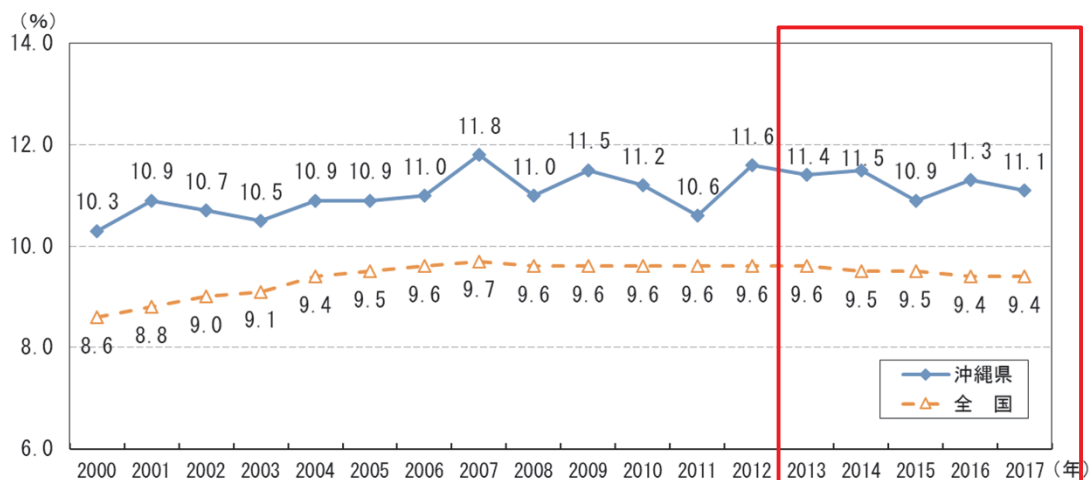
参考図表2 結婚時の妻の年齢別にみた夫婦の完結出生時数



(注) 完結出生児数：結婚持続期間が15～19年の初婚同市の夫婦の平均出生数。  
(夫婦の最終的な平均出生数とみなされる)

(資料) 国立社会保障・人口問題研究所「現代日本の結婚と出産－第15回出生動向基本調査(結婚と出産に関する全国調査)報告書－」(平成29年3月)

### 参考図表3 低出生体重児の出生率の推移



(注) 低出生体重児：出生時に体重が2500グラム未満の新生児。

(資料) 厚生労働省「人口動態調査」

### 参考図表4 理想の子ども数を持たない最大の理由(全国)

(複数回答、単位:%)

妻の年齢	(集計客体数)	理想の子ども数を持たない理由											
		経済的理由			年齢・身体的理由			育児負担	夫に関する理由			その他	
		が子育てに金がかかりすぎる	家庭の収入に差支え	家が狭い	高齢で生むのは辛い	欲しいけれどもできない	健康上の理由	耐えられない肉体的負担	協力してもらえない	夫が望まない	夫が望まない	かつ子どもが環境にいい	自分や夫婦の生活
30歳未満	( 51)	76.5	17.6	17.6	5.9	5.9	5.9	15.7	11.8	2.0	7.8	3.9	9.8
30～34歳	( 132)	81.1	24.2	18.2	18.2	10.6	15.2	22.7	12.1	7.6	9.1	9.1	12.1
35～39歳	( 282)	64.9	20.2	15.2	35.5	19.1	16.0	24.5	8.5	6.0	9.9	7.4	8.9
40～49歳	( 788)	47.7	11.8	8.2	47.2	28.4	17.5	14.3	10.0	8.0	7.4	5.1	3.6
総数	(1,253)	56.3	15.2	11.3	39.8	23.5	16.4	17.6	10.0	7.3	8.1	6.0	5.9

(資料) 国立社会保障・人口問題研究所「現代日本の結婚と出産－第15回出生動向基本調査(結婚と出産に関する全国調査)報告書－」(平成29年3月)

参考図表5 6歳未満の子供がいる夫婦の就業状態別の家事関連生活時間(沖縄県、2016年)

		上段：行動者率		下段：行動者平均時間	
		家事	介護・看護	育児	買い物
妻	夫婦ともに有業 (共働き)	82.8% 3時間3分	13.5% 1時間36分	78.7% 3時間36分	49.1% 1時間7分
	夫有業・妻無業	90.8% 4時間25分	7.5% 5時間34分	81.9% 6時間46分	62.6% 58分
夫	夫婦ともに有業 (共働き)	23.8% 1時間21分	1.4% 30分	46.0% 2時間23分	17.7% 1時間12分
	夫有業・妻無業	16.0% 1時間28分	- -	48.4% 1時間47分	21.4% 58分

(注) 各曜日の平均時間を合計した週間全体平均時間。

(資料) 総務省「平成28年 社会生活基本調査」

参考図表6 都道府県別の男女年齢調整死亡率  
(人口10万対)の推移

【男性】

順位	1975年		1985年		1995年		2005年		2015年	
	全 国	1036.5	全 国	812.9	全 国	719.6	全 国	593.2	全 国	486.0
1	青 森	1159.3	青 森	952.3	兵 庫	862.0	青 森	733.4	青 森	585.6
2	栃 木	1155.3	大 阪	895.2	青 森	833.1	岩 手	647.3	秋 田	540.3
3	秋 田	1154.1	長 崎	872.5	大 阪	773.8	秋 田	645.2	岩 手	522.5
4	茨 城	1133.6	和 歌 山	867.1	鳥 取	759.2	福 島	636.2	和 歌 山	520.7
5	岩 手	1113.4	秋 田	866.2	和 歌 山	758.0	高 知	634.9	鳥 取	518.9
6	長 崎	1107.0	徳 島	859.9	鹿 児 島	754.5	鳥 取	633.8	福 島	518.9
7	新 潟	1102.5	鹿 児 島	857.8	福 岡	751.1	山 口	632.4	愛 媛	516.8
8	山 形	1098.6	栃 木	855.8	長 崎	750.6	栃 木	631.3	大 阪	516.3
9	滋 賀	1095.1	富 山	849.9	佐 賀	748.9	和 歌 山	626.9	鹿 児 島	512.4
10	宮 崎	1092.9	佐 賀	849.4	高 知	741.5	大 阪	624.2	茨 城	510.8
11	高 知	1090.9	福 岡	847.2	栃 木	741.2	鹿 児 島	623.2	徳 島	510.5
12	福 島	1088.6	兵 庫	844.7	山 口	738.3	長 崎	622.8	高 知	506.3
13	鹿 児 島	1082.2	福 島	837.5	福 島	738.0	佐 賀	616.5	北 海 道	505.4
14	大 分	1081.0	高 知	833.9	茨 城	736.2	愛 媛	615.1	栃 木	505.1
15	埼 玉	1079.0	新 潟	832.6	秋 田	733.0	茨 城	614.4	山 口	500.1
16	徳 島	1070.4	北 海 道	832.1	徳 島	727.1	北 海 道	613.4	宮 崎	498.7
17	群 馬	1062.7	岩 手	831.6	岩 手	723.0	福 岡	610.5	沖 縄	498.5
18	石 川	1059.3	茨 城	829.9	宮 崎	722.7	徳 島	608.8	山 形	497.2
19	富 山	1057.3	宮 崎	824.7	三 重	722.0	島 根	601.4	長 崎	496.7
20	福 岡	1053.1	鳥 取	822.6	愛 媛	719.1	宮 崎	598.3	富 山	493.9
21	北 海 道	1050.6	奈 良	820.9	広 島	716.6	兵 庫	597.9	島 根	492.6
22	大 阪	1050.2	山 形	815.9	愛 知	711.6	山 形	597.0	佐 賀	491.9
23	三 重	1049.3	山 口	815.6	大 分	710.0	群 馬	596.1	群 馬	489.9
24	千 葉	1048.8	山 梨	811.0	北 海 道	708.1	新 潟	591.8	三 重	488.3
25	和 歌 山	1044.1	埼 玉	810.0	東 京	707.2	香 川	588.8	新 潟	487.8
26	福 井	1043.4	大 分	808.1	埼 玉	706.2	三 重	588.2	福 岡	486.6
27	山 口	1042.1	宮 崎	805.8	千 葉	704.3	宮 崎	587.7	埼 玉	485.2
28	佐 賀	1039.5	三 重	805.8	島 根	700.9	埼 玉	583.9	静 岡	480.2
29	宮 城	1037.2	群 馬	803.5	群 馬	696.9	千 葉	580.9	岡 山	479.8
30	鳥 取	1036.9	広 島	799.4	京 都	696.8	愛 知	580.4	香 川	478.8
31	山 梨	1035.8	石 川	795.0	山 形	694.9	山 梨	578.8	兵 庫	477.8
32	熊 本	1035.2	愛 知	790.9	新 潟	694.6	広 島	577.6	千 葉	477.2
33	奈 良	1031.6	愛 媛	790.4	奈 良	694.1	奈 良	577.1	岐 阜	476.3
34	愛 知	1025.1	千 葉	790.2	宮 城	691.4	富 山	576.9	山 梨	476.0
35	愛 媛	1024.9	岡 山	790.1	山 梨	690.7	沖 縄	576.6	東 京	474.9
36	島 根	1024.7	滋 賀	787.4	滋 賀	688.2	大 分	574.1	石 川	473.2
37	兵 庫	1024.4	福 井	786.3	富 山	688.1	岐 阜	573.8	宮 城	471.7
38	岐 阜	1011.1	岐 阜	786.3	香 川	684.0	岡 山	572.5	広 島	471.2
39	長 野	999.8	京 都	785.5	神 奈 川	683.7	静 岡	569.9	愛 知	467.9
40	広 島	994.1	静 岡	781.6	静 岡	683.6	石 川	568.7	熊 本	466.6
41	静 岡	982.7	熊 本	776.2	岐 阜	683.5	京 都	567.8	大 分	464.9
42	岡 山	978.4	神 奈 川	772.2	沖 縄	679.0	東 京	565.9	神 奈 川	460.6
43	京 都	973.9	東 京	770.1	岡 山	678.3	熊 本	561.3	京 都	455.1
44	香 川	970.5	島 根	755.7	石 川	675.7	神 奈 川	559.1	福 井	453.5
45	沖 縄	957.1	長 野	754.7	熊 本	675.5	福 井	555.3	奈 良	452.9
46	東 京	948.4	香 川	750.9	福 井	661.3	滋 賀	552.3	滋 賀	437.9
47	神 奈 川	947.3	沖 縄	679.2	長 野	617.9	長 野	539.4	長 野	434.1

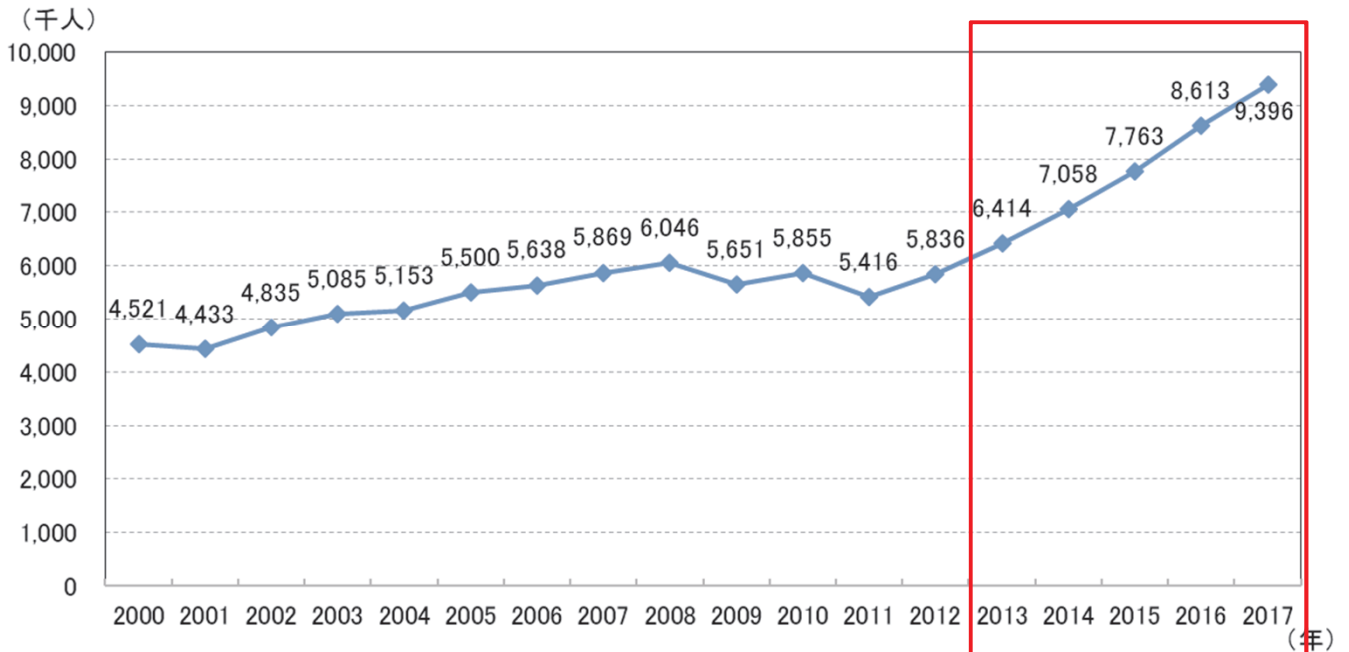
# 【女性】

順位	1975年	1985年	1995年	2005年	2015年
	全 国 685.1	全 国 482.9	全 国 384.7	全 国 298.6	全 国 255.0
1	徳 島 754.9	大 阪 531.6	兵 庫 501.2	栃 木 324.4	青 森 288.4
2	秋 田 751.9	青 森 523.1	大 阪 414.5	青 森 322.9	福 島 275.7
3	岐 阜 744.6	栃 木 522.4	青 森 404.9	和 歌 山 319.9	茨 城 273.8
4	栃 木 732.0	奈 良 517.9	茨 城 399.3	大 阪 319.4	栃 木 272.5
5	茨 城 730.3	茨 城 514.8	和 歌 山 399.1	群 馬 316.0	和 歌 山 268.9
6	福 島 729.9	和 歌 山 512.6	愛 知 395.8	茨 城 312.7	岩 手 268.1
7	石 川 728.7	岐 阜 506.8	埼 玉 394.7	埼 玉 310.9	秋 田 266.4
8	岩 手 727.5	北 海 道 505.7	岐 阜 394.0	愛 知 309.9	北 海 道 265.5
9	愛 知 720.8	群 馬 504.7	長 崎 393.9	愛 媛 305.6	鹿 児 島 264.7
10	山 形 720.2	福 島 504.3	三 重 390.1	秋 田 305.5	山 口 264.1
11	群 馬 720.1	鹿 児 島 501.0	奈 良 389.9	山 口 305.4	大 阪 263.7
12	滋 賀 717.5	三 重 500.2	栃 木 389.4	兵 庫 305.2	埼 玉 261.7
13	埼 玉 715.2	秋 田 499.6	群 馬 388.7	徳 島 304.5	群 馬 261.1
14	大 阪 709.4	兵 庫 499.1	東 京 387.6	千 葉 303.9	愛 知 260.2
15	青 森 708.9	愛 知 494.7	鹿 児 島 387.6	福 島 303.8	徳 島 258.9
16	北 海 道 705.2	山 形 493.3	滋 賀 386.5	岩 手 302.4	千 葉 258.3
17	富 山 700.1	大 分 492.3	佐 賀 386.4	三 重 302.2	三 重 258.1
18	新 潟 698.4	京 都 490.0	宮 城 382.7	鹿 児 島 301.1	佐 賀 257.8
19	奈 良 697.5	滋 賀 488.6	千 葉 381.6	東 京 299.4	宮 崎 257.7
20	宮 城 696.6	埼 玉 485.5	徳 島 381.0	岐 阜 299.4	長 崎 256.4
21	長 崎 696.5	富 山 484.8	福 岡 380.2	山 形 298.4	岐 阜 256.0
22	高 知 695.0	岩 手 483.6	神 奈 川 378.6	高 知 297.6	兵 庫 255.5
23	三 重 693.5	長 崎 483.5	秋 田 378.4	福 岡 295.8	愛 媛 254.2
24	長 野 692.7	福 井 481.7	福 島 376.4	北 海 道 295.7	福 岡 254.0
25	大 分 690.0	宮 城 481.6	岩 手 375.7	長 崎 295.2	山 梨 253.6
26	和 歌 山 688.0	福 梨 479.3	鳥 取 375.0	奈 良 294.5	静 岡 252.1
27	福 井 687.6	福 岡 478.4	北 海 道 372.6	宮 城 294.4	沖 縄 251.7
28	鹿 児 島 685.7	石 川 477.9	大 分 372.6	神 奈 川 291.0	石 川 249.8
29	千 葉 685.0	新 潟 476.7	宮 崎 372.5	京 都 290.9	香 川 249.8
30	宮 崎 683.0	宮 崎 473.5	山 口 372.2	佐 賀 290.6	神 奈 川 248.7
31	佐 賀 675.9	徳 島 469.2	愛 媛 372.1	宮 崎 290.1	広 島 247.3
32	熊 本 675.5	東 京 468.7	石 川 370.9	香 川 289.9	山 形 246.8
33	鳥 取 674.6	山 口 468.0	高 知 368.7	滋 賀 288.8	富 山 246.6
34	兵 庫 673.6	広 島 467.7	京 都 365.5	福 井 288.7	鳥 取 246.4
35	京 都 673.3	高 知 467.0	広 島 365.4	沖 縄 288.0	東 京 245.9
36	愛 媛 671.4	千 葉 466.9	山 形 363.6	静 岡 285.7	京 都 245.4
37	山 梨 664.2	長 野 463.6	岡 山 362.9	大 分 284.9	高 知 244.7
38	島 根 661.9	愛 媛 463.1	新 潟 362.0	石 川 284.8	奈 良 243.9
39	広 島 659.4	神 奈 川 462.6	香 川 361.9	広 島 284.0	大 分 243.7
40	山 口 653.7	佐 賀 462.6	静 岡 361.2	山 梨 280.6	新 潟 243.5
41	神 奈 川 651.2	静 岡 452.4	福 井 359.4	熊 本 279.5	宮 城 242.9
42	岡 山 650.3	香 川 450.6	山 梨 358.9	富 山 278.2	福 井 241.2
43	福 岡 650.0	鳥 取 448.2	富 山 358.6	新 潟 277.0	滋 賀 240.8
44	東 京 644.2	熊 本 446.7	島 根 349.5	岡 山 276.9	熊 本 240.7
45	香 川 643.2	岡 山 445.5	長 野 340.9	鳥 取 276.4	岡 山 238.4
46	静 岡 637.0	島 根 439.7	熊 本 337.4	長 野 273.8	島 根 236.9
47	沖 縄 567.2	沖 縄 347.1	沖 縄 322.9	島 根 271.2	長 野 227.7

(注) 年齢調整死亡率：年齢構成の異なる地域間で死亡状況の比較ができるように年齢構成を調整した死亡率。

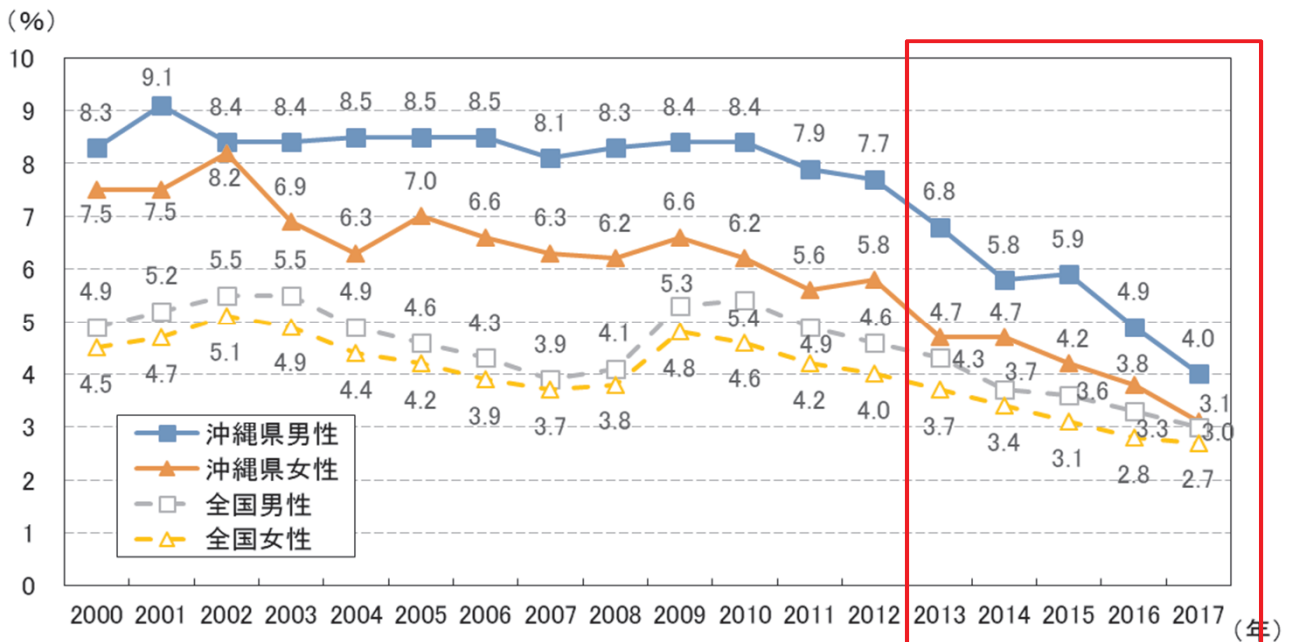
(資料) 厚生労働省「平成29年度人口動態統計特殊報告 性、都道府県別年齢調整死亡率(人口10万対)の推移(全死因)」、「主な死因、性、都道府県別年齢調整死亡率(人口10万対)・順位 -平成27年-」

参考図表7 沖縄県の入域観光客数の推移



(資料) 沖縄県「沖縄県統計年鑑」平成 29 年（暦年）沖縄県入域観光客統計概況

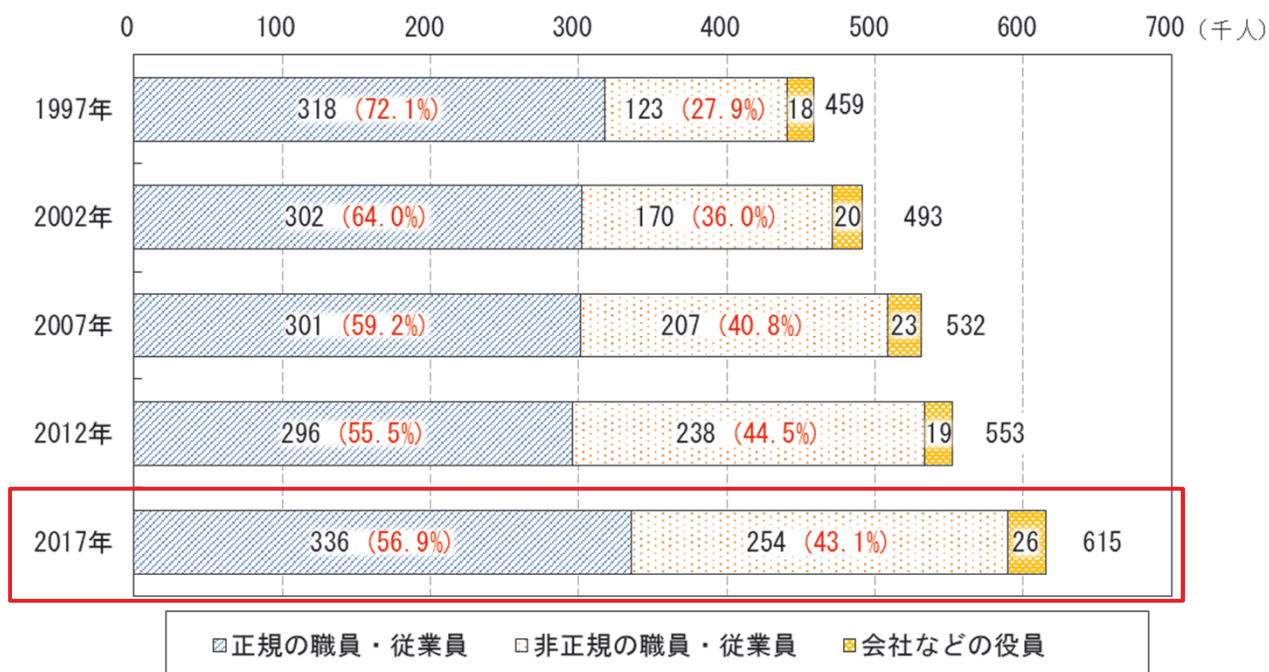
参考図表8 完全失業率の推移



(資料) 沖縄県「労働力調査」、総務省「労働力調査」



参考図表9 沖縄県内の雇用者数(正規/非正規別) (正規・非正規の割合を追加)



(資料) 総務省「就労構造基本調査」

(新) 参考図表12 県市町村内の基礎指標(その1)

地域	市町村	人口規模	人口増減率	死亡率	出生率	合計特殊 出生率	生涯未婚率		一世帯当 り人員
							男性	女性	
		(%)	倍	(‰)	(‰)		(%)	(%)	
北部 地域	名護市	4.30	1.024	8.4	10.7		27.4	16.3	2.28
	国頭村	0.33	0.946	15.8	5.4		35.7	11.8	2.36
	大宜味村	0.21	0.950	23.3	6.6		48.0	14.4	2.39
	東村	0.11	0.959	14.6	6.7		30.4	16.6	2.24
	今帰仁村	0.65	1.030	14.3	8.6		32.7	11.6	2.64
	本部町	0.92	0.976	13.9	8.6		40.5	17.6	2.50
	恩納村	0.74	1.050	8.8	8.6		34.8	18.9	2.54
	宜野座村	0.39	1.050	12.0	12.2		26.9	11.7	2.72
	金武町	0.78	1.015	9.6	13.0		39.9	20.4	2.38
	伊江村	0.29	0.899	12.6	13.1		28.3	7.9	2.17
	伊平屋村	0.08	0.894	14.8	8.2		26.5	8.1	2.32
伊是名村	0.10	0.955	19.5	8.1		35.9	6.8	2.13	
中南 部	宜野湾市	6.71	1.047	6.5	12.8		23.4	16.8	2.38
	沖縄市	9.75	1.069	7.9	11.7		24.5	16.9	2.53
	うるま市	8.30	1.016	9.2	11.2		28.9	14.5	2.70
	読谷村	2.75	1.034	7.1	10.2		23.7	13.7	2.78
	嘉手納町	0.94	0.990	9.8	11.9		32.5	18.9	2.62
	北谷町	1.98	1.038	7.5	11.7		21.9	16.2	2.55
	北中城村	1.13	1.012	8.6	10.7		25.3	16.1	2.80
	中城村	1.42	1.100	7.1	12.7		23.8	14.8	2.62
	西原町	2.39	0.993	6.9	9.7		23.0	12.2	2.67
	那覇市	22.09	1.011	8.5	9.7		25.9	19.3	2.29
	浦添市	7.92	1.035	6.4	11.3		20.8	15.2	2.53
	糸満市	4.13	1.021	8.3	12.7		27.9	13.9	2.72
	豊見城市	4.33	1.067	6.0	13.4		19.6	13.1	2.73
	南城市	2.97	1.057	8.7	11.0		29.6	14.4	2.80
与那原町	1.32	1.128	6.6	14.6		24.7	12.9	2.56	
南風原町	2.67	1.064	6.3	15.8		24.5	16.7	2.87	
八重瀬町	2.08	1.089	8.5	13.5		27.8	11.5	2.91	
南部 離島	渡嘉敷村	0.05	0.961	9.5	5.4		23.5	23.8	1.74
	座間味村	0.06	1.006	13.2	6.6		19.5	10.5	1.85
	栗国村	0.05	0.879	17.8	11.0		29.4	10.8	1.76
	渡名喜村	0.03	0.951	12.0	4.8		27.3	11.1	1.60
	南大東村	0.09	0.922	6.7	6.7		21.7	8.9	1.87
	北大東村	0.04	0.946	8.2	9.8		27.2	4.5	1.89
	久米島町	0.52	0.910	14.2	9.8		31.6	13.6	2.21
宮古	宮古島市	3.54	0.984	12.2	10.3		25.7	12.9	2.25
	多良間村	0.08	0.970	12.9	3.4		27.8	13.3	2.48
八重 山	石垣市	3.30	1.014	8.2	12.0		21.9	12.8	2.25
	竹富町	0.28	1.036	9.6	10.4		24.6	18.2	1.82
	与那国町	0.14	1.112	8.2	11.6		30.2	10.6	1.69
備考	(構成比)	(増減率)	1,000人当たり		人	(構成比)		人/世帯	
調査時点	2017年 10月1日	2010→ 2015年	2017年		2015年	2015年		2017年 10月1日	
資料	推計人口	国勢調査	人口動態総覧		人口動態	国勢調査		推計人口	

(資料) 推計人口、人口動態、国勢調査



(旧) ↓ 前頁の表との比較のため掲載、(改訂計画には記載しない予定)

地域	市町村	人口規模	人口増減率	死亡率	出生率	合計特殊 出生率	生涯未婚率		一世帯当 り人員
		(%)	倍	(‰)	(‰)		男性	女性	
北部 地域	名護市	4.32	1.016	7.6	12.0	1.89	26.7	12.7	2.38
	国頭村	0.35	0.953	14.4	6.9	1.79	35.3	10.0	2.39
	大宜味村	0.22	0.983	16.1	4.6	1.80	46.4	13.2	2.38
	東村	0.12	0.977	9.5	9.0	1.91	42.5	16.3	2.50
	今帰仁村	0.65	0.998	13.1	8.8	1.97	32.7	8.4	2.58
	本部町	0.97	0.987	11.8	8.4	1.71	38.1	12.6	2.66
	恩納村	0.73	1.022	10.6	10.1	1.63	36.8	13.2	2.58
	宜野座村	0.39	1.038	10.0	17.3	2.20	27.1	11.2	2.88
	金武町	0.78	0.997	8.5	11.7	2.17	38.0	18.3	2.48
	伊江村	0.32	0.962	11.0	6.1	1.90	23.3	5.2	2.36
伊平屋村	0.09	0.952	16.0	4.6	1.86	30.6	4.5	2.38	
伊是名村	0.11	0.947	11.8	8.5	1.97	37.5	12.2	2.19	
中南 部	宜野湾市	6.65	1.024	6.3	13.7	1.85	21.6	13.0	2.48
	沖縄市	9.35	1.016	6.4	13.3	1.97	24.2	12.9	2.62
	うるま市	8.37	1.014	7.8	11.2	1.85	29.2	11.5	2.90
	読谷村	2.76	1.025	6.6	12.2	1.88	21.8	10.0	2.94
	嘉手納町	0.96	0.985	9.0	10.1	1.78	29.9	14.4	2.74
	北谷町	1.96	1.020	6.5	11.4	1.76	22.8	11.4	2.65
	北中城村	1.14	1.014	6.7	10.9	1.87	24.7	14.4	2.95
	中城村	1.34	1.069	7.1	10.5	1.67	22.7	11.0	2.71
	西原町	2.47	1.005	5.7	11.1	1.70	20.4	8.7	2.81
	那覇市	22.59	1.013	7.7	11.0	1.63	24.1	16.0	2.36
	浦添市	7.95	1.021	5.7	13.8	1.95	19.8	11.6	2.60
	糸満市	4.11	1.015	7.8	12.8	1.99	27.5	10.6	2.84
	豊見城市	4.23	1.047	5.5	15.6	2.03	18.2	9.4	2.88
	南城市	2.86	1.018	9.7	9.0	1.69	27.4	9.8	2.97
与那原町	1.28	1.109	6.8	15.5	1.96	22.5	10.7	2.67	
南風原町	2.58	1.038	5.6	15.3	2.09	24.8	12.6	3.02	
八重瀬町	1.97	1.048	7.7	13.0	1.97	24.0	9.8	3.10	
南部 離島	渡嘉敷村	0.05	0.996	8.0	16.0	1.80	24.2	10.3	1.69
	座間味村	0.06	0.983	9.4	13.0	1.81	16.4	12.5	1.61
	粟国村	0.06	0.959	15.2	1.2	1.82	25.0	12.3	2.12
	渡名喜村	0.03	0.954	6.8	13.5	1.85	33.3	7.1	1.83
	南大東村	0.10	0.986	9.8	9.1	2.07	27.5	5.8	1.97
	北大東村	0.05	1.005	1.5	4.6	1.83	25.7	2.5	1.67
	久米島町	0.58	0.965	11.3	9.7	2.31	39.0	13.0	2.24
宮古	宮古島市	3.66	0.997	11.5	11.7	2.27	22.8	9.5	2.33
	多良間村	0.08	0.935	9.5	11.2	2.07	23.6	7.1	2.31
八重 山	石垣市	3.32	1.002	8.6	12.4	2.16	20.4	9.0	2.36
	竹富町	0.28	1.014	12.2	14.6	1.87	23.3	9.9	1.91
	与那国町	0.11	0.967	13.6	13.6	1.89	16.0	6.5	2.25
備考	(構成比)	(増減率)	1,000人当たり		人	(構成比)		人/世帯	
調査時点	2013年 10月1日	2010→ 2013年	2012年		2008～ 2012年	2010年		2013年 10月1日	
資料	推計人口		人口動態、推計人口		人口動態保 健所・市区 町村別統計	国勢調査		推計人口	

(新)

参考図表13 県市町村内の基礎指標(その2)

地域	市町村	年少人口	生産年齢人口	老年人口	人口増減率			高齢単身世帯	昼夜間人口比率
					年少人口	生産年齢人口	老年人口		
		(%)	(%)	(%)	倍	倍	倍	(%)	100=昼間と夜間同数
北部地域	名護市	17.3	63.0	19.7	1.010	1.000	1.165	9.4	105.3
	国頭村	13.2	56.5	30.4	0.927	0.905	1.043	17.2	97.4
	大宜味村	12.2	55.3	32.5	1.033	0.906	1.003	20.0	100.3
	東村	13.5	56.3	30.2	0.939	0.894	1.121	14.9	102.2
	今帰仁村	15.1	56.8	28.1	1.049	0.997	1.090	14.6	92.7
	本部町	14.4	58.6	27.0	1.037	0.923	1.071	12.7	100.5
	恩納村	14.8	64.1	21.1	1.030	1.040	1.115	7.5	121.1
	宜野座村	20.4	56.5	23.1	1.130	0.988	1.150	11.6	93.6
	金武町	17.5	57.3	25.2	1.047	0.971	1.106	16.9	97.7
	伊江村	14.3	55.8	29.9	0.916	0.846	1.009	15.1	100.3
伊平屋村	19.1	54.5	26.3	0.919	0.873	0.934	13.6	99.7	
伊是名村	15.6	56.7	27.7	0.898	0.987	0.925	19.0	101.3	
中南部	宜野湾市	17.9	65.2	16.9	1.021	1.012	1.188	7.6	95.1
	沖縄市	18.4	63.6	18.0	1.022	1.036	1.238	9.6	98.3
	うるま市	17.5	62.5	20.0	0.974	0.981	1.155	9.0	94.7
	読谷村	18.4	63.1	18.5	1.002	1.009	1.143	7.0	85.9
	嘉手納町	17.2	60.4	22.4	0.978	0.969	1.054	11.9	110.5
	北谷町	17.9	63.7	18.5	0.999	1.012	1.193	7.9	103.8
	北中城村	16.8	61.1	22.1	0.969	0.988	1.103	7.9	100.4
	中城村	17.4	64.8	17.8	1.160	1.066	1.185	6.0	84.3
	西原町	16.8	65.0	18.1	0.882	0.905	1.222	6.5	116.9
	那覇市	15.9	63.9	20.3	0.972	0.976	1.141	10.2	109.6
	浦添市	18.5	64.3	17.2	0.983	0.999	1.229	8.2	102.8
	糸満市	18.6	62.4	19.0	1.013	0.983	1.173	8.6	91.5
	豊見城市	20.1	63.1	16.8	1.064	1.018	1.236	5.9	92.2
	南城市	16.8	60.0	23.2	1.093	1.012	1.157	9.3	81.9
与那原町	18.9	62.6	18.5	1.126	1.076	1.227	8.1	90.3	
南風原町	19.8	63.0	17.2	1.068	1.017	1.222	6.2	94.5	
八重瀬町	18.4	62.2	19.4	1.125	1.044	1.193	7.4	86.0	
南部離島	渡嘉敷村	14.9	63.8	21.2	0.852	0.959	1.062	9.9	101.6
	座間味村	17.9	62.3	19.8	1.033	1.057	0.856	12.8	103.9
	粟国村	12.4	54.5	33.1	0.797	0.912	0.863	22.2	101.8
	渡名喜村	9.3	60.7	30.0	1.143	0.981	0.854	15.2	101.6
	南大東村	17.2	61.6	21.3	0.962	0.905	0.940	12.8	100.5
	北大東村	17.5	64.9	17.6	1.009	0.909	1.078	9.0	104.3
久米島町	15.7	57.8	26.5	0.886	0.902	0.961	12.6	100.5	
宮古	宮古島市	16.6	58.5	24.9	0.969	0.951	1.047	12.3	100.1
	多良間村	17.4	56.2	26.4	0.776	1.047	0.978	10.9	98.8
八重山	石垣市	18.3	62.6	19.2	1.000	0.981	1.135	9.0	99.9
	竹富町	17.2	62.6	20.2	1.131	1.003	1.001	9.9	105.0
	与那国町	12.5	69.0	18.5	0.767	1.236	1.062	7.9	102.6
備考		(構成比)			(増減率)			(構成比)	(比率)
調査時点		2015年			2010→2015年			2015年	
資料		国勢調査							

(資料) 推計人口、人口動態、国勢調査

(旧) ↓ 前頁の表との比較のため掲載、(改訂計画には記載しない予定)

地域	市町村	年少人口 (%)	生産年齢人口 (%)	老年人口 (%)	人口増減率			高齢単身世帯 (%)	昼夜間人口比率 100=昼間と夜間同数
					年少人口	生産年齢人口	老年人口		
					倍	倍	倍		
北部地域	名護市	17.7	64.9	17.4	0.920	1.060	1.286	7.4	106.5
	国頭村	13.4	59.0	27.5	0.653	0.940	0.954	15.3	95.7
	大宜味村	11.2	58.0	30.8	0.689	1.064	0.990	16.9	101.5
	東村	13.8	60.4	25.9	0.746	0.996	1.033	11.6	101.5
	今帰仁村	14.9	58.6	26.5	0.808	0.999	1.042	14.0	91.9
	本部町	13.5	61.9	24.6	0.761	0.993	0.999	11.7	98.2
	恩納村	15.1	64.9	20.0	0.961	1.138	1.206	7.4	120.0
	宜野座村	18.9	60.0	21.1	1.032	1.112	1.255	9.8	99.9
	金武町	17.0	59.9	23.1	1.053	1.033	1.343	13.2	99.9
	伊江村	14.0	59.3	26.7	0.662	0.929	1.165	12.4	100.3
	伊平屋村	18.7	56.0	25.3	0.727	0.939	1.007	13.0	99.6
	伊是名村	16.6	54.8	28.6	0.633	0.919	0.853	15.8	101.0
中南部	宜野湾市	18.2	67.0	14.8	0.944	1.027	1.502	6.3	94.3
	沖縄市	19.2	65.4	15.5	0.964	1.071	1.411	8.2	98.7
	うるま市	18.1	64.4	17.5	0.932	1.049	1.324	7.6	93.5
	読谷村	18.9	64.4	16.7	0.916	1.040	1.393	5.6	85.4
	嘉手納町	17.4	61.7	21.0	0.911	0.983	1.232	10.5	114.9
	北谷町	18.6	65.4	16.1	0.918	1.043	1.485	6.7	101.6
	北中城村	17.5	62.3	20.2	0.892	0.980	1.300	6.4	92.5
	中城村	16.5	66.9	16.6	1.054	1.189	1.294	4.6	85.5
	西原町	18.1	67.9	14.0	0.890	1.048	1.527	4.8	118.9
	那覇市	16.4	65.7	17.8	0.943	1.021	1.325	8.8	109.1
	浦添市	19.4	66.2	14.4	0.952	1.042	1.567	6.1	103.3
	糸満市	18.7	64.7	16.5	0.885	1.050	1.265	6.9	93.8
	豊見城市	20.0	65.6	14.4	1.051	1.104	1.565	4.5	88.6
	南城市	16.3	62.6	21.2	0.861	0.984	1.327	8.0	83.6
与那原町	18.6	64.6	16.8	0.951	1.053	1.439	7.4	94.2	
南風原町	19.6	65.5	14.9	1.002	1.062	1.512	4.4	96.3	
八重瀬町	17.7	64.7	17.6	0.914	1.092	1.288	6.5	84.0	
南部離島	渡嘉敷村	16.8	64.0	19.2	1.046	1.127	0.827	8.2	102.5
	座間味村	17.5	59.3	23.2	0.699	0.888	0.866	13.3	102.9
	栗国村	13.7	52.6	33.7	0.792	0.970	0.848	16.7	100.4
	渡名喜村	7.7	58.9	33.4	0.522	0.940	0.873	15.5	97.8
	南大東村	16.4	62.7	20.9	0.823	0.982	1.275	8.8	100.5
	北大東村	16.5	67.9	15.6	0.850	0.971	1.346	7.1	102.9
久米島町	16.2	58.6	25.2	0.779	0.908	1.028	10.2	100.6	
宮古	宮古島市	16.7	60.1	23.2	0.831	0.965	1.059	11.1	100.2
	多良間村	21.8	52.1	26.2	1.015	0.847	1.016	13.5	100.7
八重山	石垣市	18.5	64.5	17.1	0.937	1.104	1.203	7.6	99.8
	竹富町	15.6	63.8	20.7	1.003	1.192	0.898	9.9	103.5
	与那国町	18.2	62.3	19.5	0.730	0.972	0.857	7.7	100.6
備考	(構成比)			(増減率)		(増減率)	(構成比)	(比率)	
調査時点	2010年			2000→2010年		2000→2010年	2010年		
資料	国勢調査								

(新)

参考図表14 県町村内の基礎指標(その3)

地域	市町村	転入比率	転出比率	社会増減比率	県外からの転入比率
		(%)	(%)	純移動ゼロ =100	(%)
北部地域	名護市	104.6	102.6	101.9	4.7
	国頭村	73.8	85.0	88.8	3.2
	大宜味村	85.4	82.4	103.0	3.6
	東村	108.8	112.6	96.3	5.9
	今帰仁村	83.2	79.4	103.7	3.9
	本部町	80.9	84.5	96.4	3.7
	恩納村	172.1	157.9	114.2	11.1
	宜野座村	109.8	93.4	116.4	2.2
	金武町	108.9	102.6	106.3	3.1
	伊江村	70.6	82.5	88.1	4.0
	伊平屋村	107.0	129.2	77.8	3.4
伊是名村	93.8	112.5	81.2	4.2	
中南部	宜野湾市	118.4	120.6	97.8	3.4
	沖縄市	102.2	100.6	101.6	2.5
	うるま市	86.5	84.7	101.7	2.9
	読谷村	85.9	83.6	102.3	2.7
	嘉手納町	90.3	94.8	95.5	2.1
	北谷町	132.1	131.9	100.2	4.0
	北中城村	117.9	117.3	100.6	2.2
	中城村	158.1	123.6	134.5	4.0
	西原町	129.7	133.6	96.1	4.3
	那覇市	104.2	104.3	99.9	5.9
	浦添市	109.4	114.9	94.4	3.0
	糸満市	99.7	99.9	99.8	6.0
	豊見城市	136.7	126.4	110.3	4.0
	南城市	90.9	84.4	106.5	3.3
与那原町	142.7	126.9	115.8	4.8	
南風原町	115.3	109.4	105.9	2.1	
八重瀬町	107.8	93.5	114.2	2.4	
南部離島	渡嘉敷村	204.8	197.9	106.9	12.6
	座間味村	186.4	192.3	94.1	12.6
	粟国村	117.4	118.3	99.1	4.3
	渡名喜村	99.2	103.9	95.3	3.7
	南大東村	151.7	167.7	84.0	4.7
	北大東村	152.9	158.4	94.5	2.9
久米島町	92.2	107.7	84.4	5.4	
宮古	宮古島市	91.3	96.6	94.8	4.8
	多良間村	90.7	107.3	83.3	2.1
八重山	石垣市	128.3	127.8	100.5	7.2
	竹富町	268.5	255.3	113.2	16.3
	与那国町	167.8	177.7	90.0	16.9
備考		対99年人口	100が純移動ゼロ	2010-15年	
調査時点		2000-2017年の累計	2000-2017年の累計	2015年	
資料		人口移動報告		国勢調査	

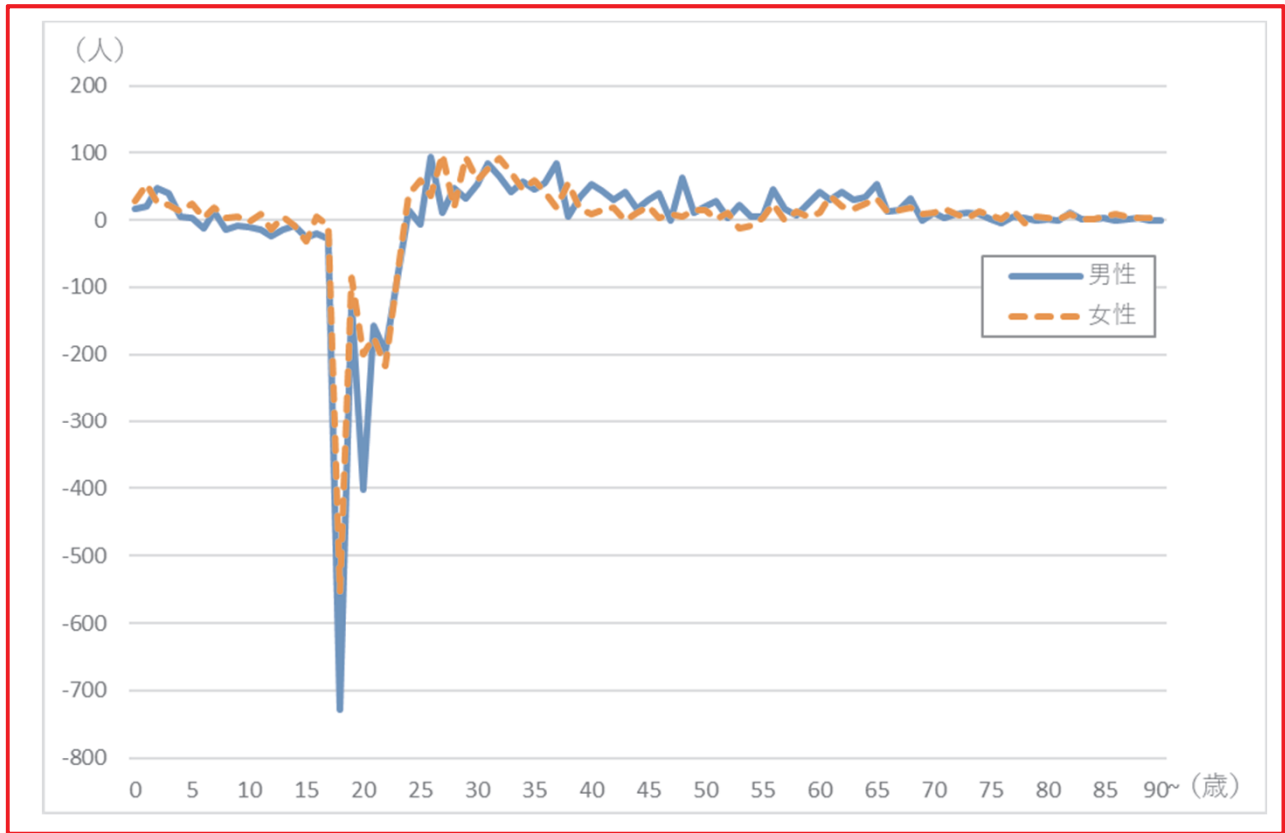
(資料) 推計人口、人口動態、国勢調査

(旧)

↓ 前頁の表との比較のため掲載、(改訂計画には記載しない予定)

地域	市町村	転入比率	転出比率	社会増減 比率	県外からの 転入比率
		(%)	(%)	純移動ゼロ =100	(%)
北部 地域	名護市	74.9	72.8	102.1	4.0
	国頭村	54.3	62.9	91.4	4.7
	大宜味村	63.5	58.4	105.2	3.0
	東村	84.1	83.0	101.1	4.3
	今帰仁村	60.5	57.6	103.0	4.8
	本部町	59.5	61.9	97.6	4.5
	恩納村	112.9	102.2	110.7	8.4
	宜野座村	79.1	65.0	114.1	2.9
	金武町	85.4	78.7	106.7	3.7
	伊江村	51.7	62.1	89.7	3.7
	伊平屋村	78.7	99.6	79.1	0.8
伊是名村	69.2	86.1	83.1	2.0	
中 南 部	宜野湾市	86.1	87.6	98.5	4.0
	沖縄市	74.6	72.9	101.8	3.2
	うるま市	63.1	62.4	100.7	2.5
	読谷村	60.4	57.7	102.7	3.0
	嘉手納町	67.6	70.2	97.4	2.3
	北谷町	93.3	93.2	100.1	3.0
	北中城村	85.2	86.4	98.8	2.5
	中城村	105.5	84.4	121.1	3.7
	西原町	96.9	97.8	99.1	4.5
	那覇市	75.8	75.4	100.4	5.5
	浦添市	81.2	84.0	97.2	3.5
	糸満市	69.7	70.5	99.2	5.7
	豊見城市	97.7	90.0	107.7	4.6
	南城市	63.8	62.6	101.2	2.7
与那原町	95.9	85.6	110.3	3.9	
南風原町	81.4	77.7	103.7	2.2	
八重瀬町	73.1	66.3	106.8	2.2	
南 部 離 島	渡嘉敷村	149.9	143.8	106.1	13.7
	座間味村	128.3	139.2	89.2	7.2
	粟国村	91.6	89.1	102.5	3.8
	渡名喜村	77.8	80.7	97.1	2.9
	南大東村	113.5	127.8	85.7	4.7
	北大東村	104.2	111.7	92.5	3.3
宮 古	久米島町	69.2	80.7	88.4	4.3
	宮古島市	69.0	73.5	95.5	5.3
八 重 山	多良間村	65.5	77.6	87.9	1.9
	石垣市	93.2	91.5	101.6	7.4
	竹富町	186.6	179.7	107.0	14.7
	与那国町	117.0	134.1	82.8	8.2
備 考		対99年人口		100が純移 動ゼロ	2005-10年
調査時点		2000-2012年の累計		2000-2012 年の累計	2010年
資 料		人口移動報告			国勢調査

参考図表18 年齢別順移動数



(資料) 総務省「住民基本台帳人口移動報告」