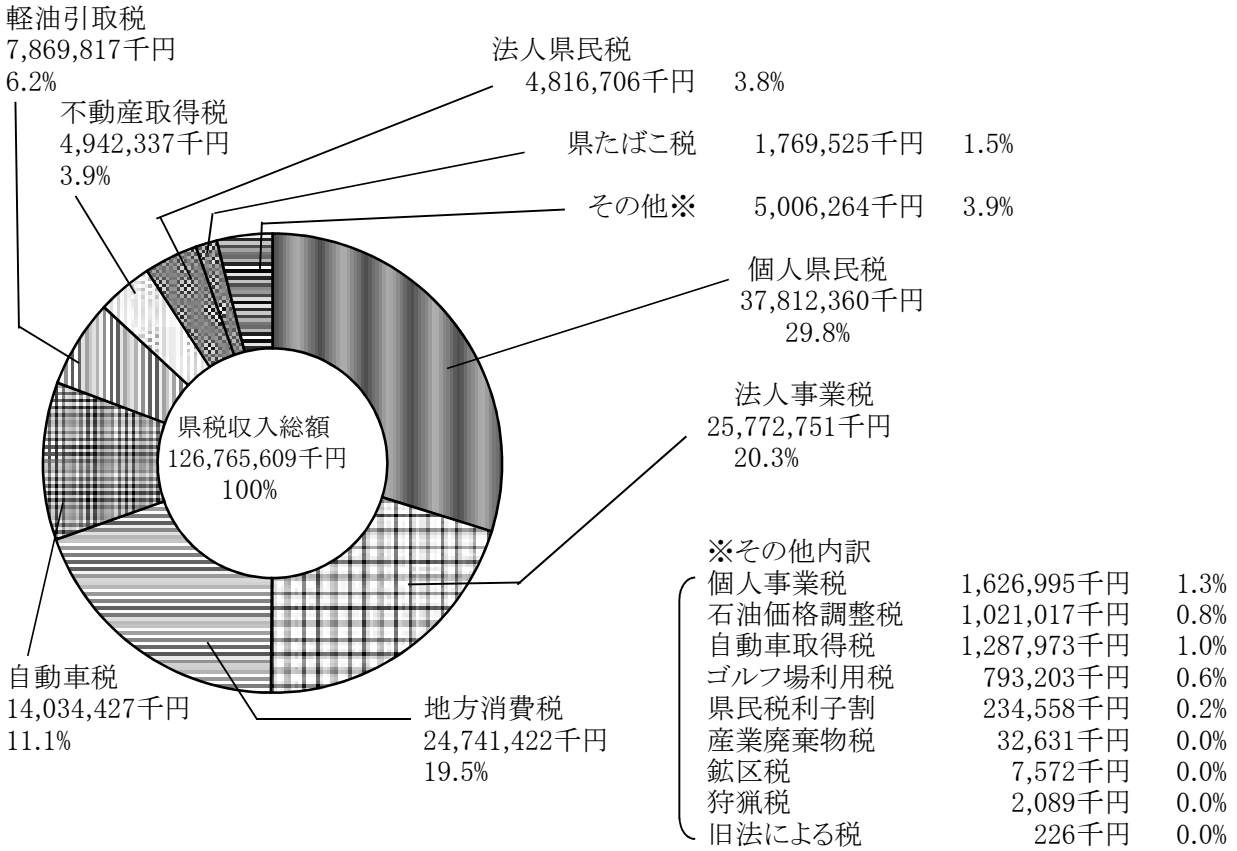


第2 県税調定収入状況に関する調

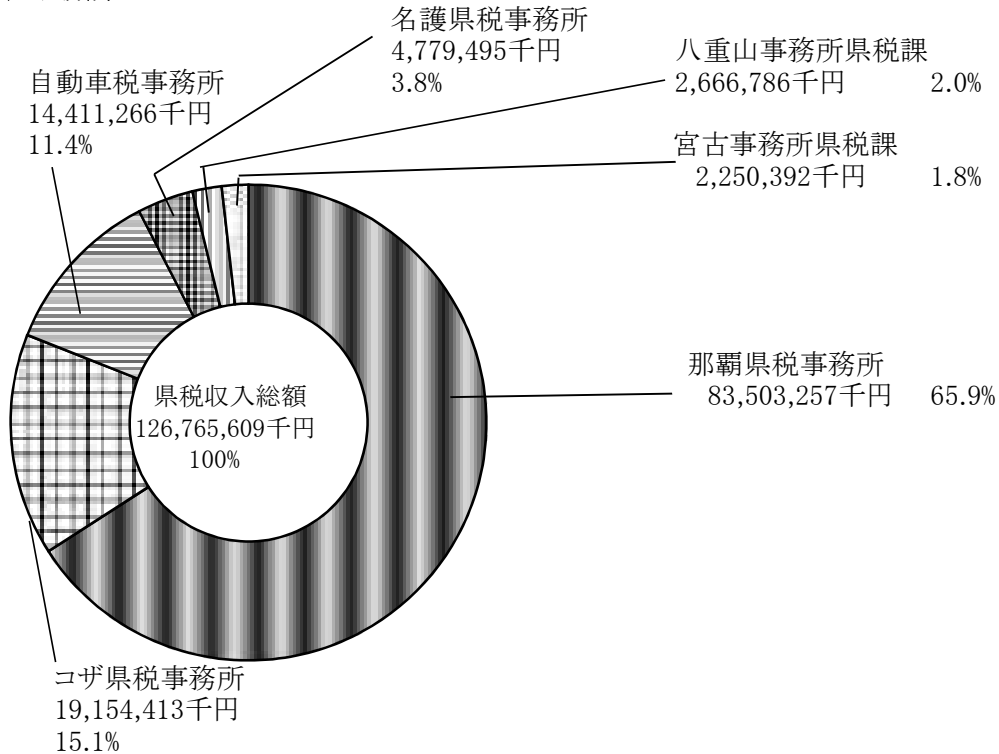
図表3 平成29年度県税収入状況	16
1 県税予算・決算見込額調	17
(1) 税目別	17
(2) 事務所別	18
2 県税調定収入状況	19
(1) 税目別事務所別調定収入状況	19
図表4 平成29年度月別調定収入達成状況調	25
(2) 税目別月別調定収入状況	26
3 県税調定・収入・収入率の推移	33
(1) 県税調定・収入・収入率の推移	33
(2) 県税調定収入状況累年比較	35
4 過誤納金に関する調	36
(1) 税目別	36
(2) 事務所別	37
5 税外収入決算見込額調	37
(1) 科目別	37
(2) 事務所別	37

図表3 平成29年度県税収入状況

(1) 税目別



(2) 事務所別



1 県税予算・決算見込額調

(1) 税目別

(単位:円)

税目	区分	予算額 ①	調定額 ②	収入額 ③	過誤納額 ④	不納欠損額 ⑤	収入未済額 ②-③+④-⑤	収入歩合(%)		調定額 前年度対比 (%)	収入額 前年度対比 (%)
								対予算 ③/①	対調定 ③/②		
県 税	現	123,891,001,000	126,481,217,516	126,066,669,180	496,938,316	351,813	911,134,839	101.8	99.7	103.5	103.6
	繰	698,000,000	1,877,659,362	698,939,976	40,000	157,698,990	1,021,060,396	100.1	37.2	95.7	95.4
	計	124,589,001,000	128,358,876,878	126,765,609,156	496,978,316	158,050,803	1,932,195,235	101.7	98.8	103.4	103.5
個人県民税	現	36,749,467,000	37,797,144,282	37,210,614,635	0	0	586,529,647	101.3	98.4	106.9	107.0
	繰	558,000,000	1,518,886,193	601,745,287	0	102,401,088	814,739,818	107.8	39.6	98.6	98.5
	計	37,307,467,000	39,316,030,475	37,812,359,922	0	102,401,088	1,401,269,465	101.4	96.2	106.5	106.8
均等割及び所得割	現	35,702,162,000	36,751,885,809	36,165,356,162	0	0	586,529,647	101.3	98.4	105.7	105.8
	繰	558,000,000	1,518,886,193	601,745,287	0	102,401,088	814,739,818	107.8	39.6	98.6	98.5
配当割	現	495,949,000	493,180,883	493,180,883	0	0	0	99.4	100.0	148.9	148.9
	繰	0	0	0	0	0	0	0.0	0.0	0.0	0.0
株式等譲渡所得割	現	551,356,000	552,077,590	552,077,590	0	0	0	100.1	100.0	212.5	212.5
	繰	0	0	0	0	0	0	0.0	0.0	0.0	0.0
法人県民税	現	4,573,864,000	4,816,295,200	4,811,442,737	32,325,400	238,711	36,939,152	105.2	99.9	101.0	100.5
	繰	7,000,000	15,640,339	5,263,181	40,000	4,569,563	5,847,595	75.2	33.7	54.9	70.1
	計	4,580,864,000	4,831,935,539	4,816,705,918	32,365,400	4,808,274	42,786,747	105.1	99.7	100.7	100.5
県民税利子割	現	237,560,000	234,558,242	234,558,242	0	0	0	98.7	100.0	93.6	93.6
	繰	0	0	0	0	0	0	0.0	0.0	0.0	0.0
個人事業税	現	1,610,711,000	1,640,104,400	1,622,873,992	7,000	21,700	17,215,708	100.8	98.9	110.3	109.4
	繰	21,000,000	29,472,451	4,121,304	0	477,219	24,873,928	19.6	14.0	88.5	51.0
	計	1,631,711,000	1,669,576,851	1,626,995,296	7,000	498,919	42,089,636	99.7	97.4	109.8	109.1
法人事業税	現	24,980,656,000	25,498,769,000	25,765,990,493	462,411,592	0	195,190,099	103.1	101.0	99.1	99.2
	繰	3,000,000	16,002,524	6,760,693	0	5,205,345	4,036,486	225.4	42.2	37.5	112.7
地方消費税(譲渡割)	現	22,455,262,000	22,488,798,567	22,488,798,567	0	0	0	100.1	100.0	101.6	101.6
	繰	0	0	0	0	0	0	0.0	0.0	0.0	0.0
	計	22,455,262,000	22,488,798,567	22,488,798,567	0	0	0	100.1	100.0	101.6	101.6
地方消費税(貨物割)	現	2,133,068,000	2,252,623,129	2,252,623,129	0	0	0	105.6	100.0	107.7	107.7
	繰	0	0	0	0	0	0	0.0	0.0	0.0	0.0
不動産取得税	現	4,443,544,000	4,951,412,500	4,919,022,900	2,040,800	0	34,430,400	110.7	99.3	107.3	108.4
	繰	50,000,000	95,531,914	23,314,187	0	2,579,555	69,638,172	46.6	24.4	132.9	74.1
	計	4,493,544,000	5,046,944,414	4,942,337,087	2,040,800	2,579,555	104,068,572	110.0	97.9	107.7	108.1
県たばこ税	現	1,791,659,000	1,769,524,559	1,769,524,559	0	0	0	98.8	100.0	98.3	98.3
	繰	0	0	0	0	0	0	0.0	0.0	0.0	0.0
ゴルフ場利用税	現	799,306,000	793,203,280	793,203,280	0	0	0	99.2	100.0	103.3	103.3
	繰	0	0	0	0	0	0	0.0	0.0	0.0	0.0
	計	799,306,000	793,203,280	793,203,280	0	0	0	99.2	100.0	103.3	103.3
自動車取得税	現	1,285,140,000	1,287,973,100	1,287,973,100	0	0	0	100.2	100.0	133.7	133.7
	繰	0	0	0	0	0	0	0.0	0.0	0.0	0.0
	計	1,285,140,000	1,287,973,100	1,287,973,100	0	0	0	100.2	100.0	133.7	133.7

税 目	区分	予 算 額 ①	調 定 額 ②	収 入 額 ③	過 誤 納 額 ④	不 納 欠 損 額 ⑤	収 入 未 済 額 ②-③+④-⑤	収 入 歩 合 (%)		調 定 額 前年度対比 (%)	収 入 額 前年度対比 (%)
								対予算 ③/①	対調定 ③/②		
軽油引取税	現	7,821,171,000	7,869,037,648	7,869,037,648	0	0	0	100.6	100.0	103.8	103.8
	繰	1,000,000	35,139,036	778,913	0	22,399,361	11,960,762	77.9	2.2	77.8	7.8
	計	7,822,171,000	7,904,176,684	7,869,816,561	0	22,399,361	11,960,762	100.6	99.6	103.7	103.7
自動車税	現	13,950,593,000	14,018,585,676	13,977,837,665	129,224	91,402	40,785,833	100.2	99.7	103.6	103.7
	繰	58,000,000	166,159,897	56,589,485	0	20,066,859	89,503,553	97.6	34.1	83.6	97.4
	計	14,008,593,000	14,184,745,573	14,034,427,150	129,224	20,158,261	130,289,386	100.2	98.9	103.3	103.7
鉾 区 税	現	7,000,000	7,450,600	7,430,900	24,300	0	44,000	106.2	99.7	99.6	100.9
	繰	0	600,882	140,800	0	0	460,082	0.0	23.4	90.4	79.0
	計	7,000,000	8,051,482	7,571,700	24,300	0	504,082	108.2	94.0	98.8	100.3
狩 獵 税	現	1,000,000	2,088,800	2,088,800	0	0	0	208.9	100.0	103.6	103.6
	繰	0	0	0	0	0	0	0.0	0.0	0.0	0.0
	計	1,000,000	2,088,800	2,088,800	0	0	0	208.9	100.0	103.6	103.6
石油価格調整税	現	1,023,000,000	1,021,017,100	1,021,017,100	0	0	0	99.8	100.0	97.3	97.3
	繰	0	0	0	0	0	0	0.0	0.0	0.0	0.0
	計	1,023,000,000	1,021,017,100	1,021,017,100	0	0	0	99.8	100.0	97.3	97.3
産業廃棄物税	現	28,000,000	32,631,433	32,631,433	0	0	0	116.5	100.0	104.1	104.1
	繰	0	0	0	0	0	0	0.0	0.0	0.0	0.0
	計	28,000,000	32,631,433	32,631,433	0	0	0	116.5	100.0	104.1	104.1
旧自動車取得税	現	0	0	0	0	0	0	0.0	0.0	0.0	0.0
	繰	0	0	0	0	0	0	0.0	0.0	0.0	0.0
	計	0	0	0	0	0	0	0.0	0.0	0.0	0.0
旧軽油引取税	現	0	0	0	0	0	0	0.0	0.0	0.0	0.0
	繰	0	226,126	226,126	0	0	0	0.0	100.0	45.7	84.1
	計	0	226,126	226,126	0	0	0	0.0	100.0	45.7	84.1

(2) 事務所別

(単位:円)

事 務 所 名	区分	調 定 額 ①	収 入 額 ②	過 誤 納 額 ③	不 納 欠 損 額 ④	収 入 未 済 額 ①-②+③-④	収 入 率 (%)		調 定 額 前年度対比 (%)	収 入 額 前年度対比 (%)
							本年度 ②/①	前年度		
那 覇 県 税 事 務 所	現	83,260,040,081	83,216,764,385	402,864,747	162,698	445,977,745	99.9	99.9	101.9	102.0
	繰	821,318,096	286,492,801	40,000	78,132,050	456,733,245	34.9	36.0	94.7	91.6
	計	84,081,358,177	83,503,257,186	402,904,747	78,294,748	902,710,990	99.3	99.2	101.9	102.0
コザ県税事務所	現	19,084,587,035	18,895,231,037	68,489,296	77,713	257,767,581	99.0	98.7	105.5	105.8
	繰	648,913,539	259,181,566	0	44,953,677	344,778,296	39.9	41.0	104.1	101.4
	計	19,733,500,574	19,154,412,603	68,489,296	45,031,390	602,545,877	97.1	96.8	105.4	105.7
名 護 県 税 事 務 所	現	4,815,303,687	4,726,062,832	14,921,659	0	104,162,514	98.1	98.9	109.4	108.6
	繰	141,704,868	53,432,642	0	7,230,153	81,042,073	37.7	38.2	92.4	91.3
	計	4,957,008,555	4,779,495,474	14,921,659	7,230,153	185,204,587	96.4	96.8	108.8	108.4
自動車税事務所	現	14,394,564,476	14,355,145,590	127,824	91,402	39,455,308	99.7	99.6	105.4	105.5
	繰	164,252,032	56,120,034	0	19,729,341	88,402,657	34.2	29.3	83.8	97.5
	計	14,558,816,508	14,411,265,624	127,824	19,820,743	127,857,965	99.0	98.6	105.1	105.5
宮古事務所県税課	現	2,254,550,657	2,229,041,267	9,167,480	20,000	34,656,870	98.9	99.6	114.8	113.9
	繰	53,332,053	21,350,761	0	2,484,155	29,497,137	40.0	35.2	87.8	99.8
	計	2,307,882,710	2,250,392,028	9,167,480	2,504,155	64,154,007	97.5	97.7	114.0	113.8
八重山事務所県税課	現	2,672,171,580	2,644,424,069	1,367,310	0	29,114,821	99.0	99.2	111.2	110.9
	繰	48,138,774	22,362,172	0	5,169,614	20,606,988	46.5	44.6	79.1	82.4
	計	2,720,310,354	2,666,786,241	1,367,310	5,169,614	49,721,809	98.0	97.9	110.4	110.6
計	現	126,481,217,516	126,066,669,180	496,938,316	351,813	911,134,839	99.7	99.6	103.5	103.6
	繰	1,877,659,362	698,939,976	40,000	157,698,990	1,021,060,396	37.2	37.3	95.7	95.4
	計	128,358,876,878	126,765,609,156	496,978,316	158,050,803	1,932,195,235	98.8	98.6	103.4	103.5

2 県税調定収入状況

(1) 税目別事務所別調定収入状況(那覇県税事務所)

(単位:円)

税 目	区分	調 定 額	収 入 額	過 誤 納 額	不 納 欠 損 額	収 入 未 済 額	収入歩合(%)	
							本年度	前年度
県 税	現	83,260,040,081	83,216,764,385	402,864,747	162,698	445,977,745	99.9	99.9
	繰	821,318,096	286,492,801	40,000	78,132,050	456,733,245	34.9	36.0
	計	84,081,358,177	83,503,257,186	402,904,747	78,294,748	902,710,990	99.3	99.2
個 人 県 民 税	現	21,125,714,153	20,864,956,894	0	0	260,757,259	98.8	98.7
	繰	673,732,240	260,123,923	0	51,756,805	361,851,512	38.6	37.6
	計	21,799,446,393	21,125,080,817	0	51,756,805	622,608,771	96.9	96.6
均 等 割 及 び 所 得 割	現	20,080,455,680	19,819,698,421	0	0	260,757,259	98.7	98.7
	繰	673,732,240	260,123,923	0	51,756,805	361,851,512	38.6	37.6
	計	20,754,187,920	20,079,822,344	0	51,756,805	622,608,771	96.8	96.4
配 当 割	現	493,180,883	493,180,883	0	0	0	100.0	100.0
	株 式 等 譲 渡 所 得 割	552,077,590	552,077,590	0	0	0	100.0	100.0
法 人 県 民 税	現	3,513,342,100	3,511,336,050	23,995,300	140,998	25,860,352	99.9	100.3
	繰	10,261,600	3,558,517	40,000	2,677,853	4,065,230	34.7	25.2
	計	3,523,603,700	3,514,894,567	24,035,300	2,818,851	29,925,582	99.8	100.0
県 民 税 利 子 割	現	234,558,242	234,558,242	0	0	0	100.0	100.0
個 人 事 業 税	現	951,696,900	947,071,500	7,000	21,700	4,610,700	99.5	99.8
	繰	16,171,451	2,029,494	0	411,619	13,730,338	12.5	23.2
	計	967,868,351	949,100,994	7,000	433,319	18,341,038	98.1	98.2
法 人 事 業 税	現	19,404,459,800	19,651,084,893	378,563,047	0	131,937,954	101.3	101.0
	繰	8,772,538	5,416,794	0	163,120	3,192,624	61.7	14.1
	計	19,413,232,338	19,656,501,687	378,563,047	163,120	135,130,578	101.3	100.9
地 方 消 費 税 (譲 渡 割)	現	22,488,798,567	22,488,798,567	0	0	0	100.0	100.0
地 方 消 費 税 (貨 物 割)	現	2,252,623,129	2,252,623,129	0	0	0	100.0	100.0
不 動 産 取 得 税	現	2,286,927,800	2,264,435,420	275,100	0	22,767,480	99.0	96.9
	繰	76,414,223	14,218,234	0	723,292	61,472,697	18.6	44.6
	計	2,363,342,023	2,278,653,654	275,100	723,292	84,240,177	96.4	95.8
県 た ば こ 税	現	1,769,097,769	1,769,097,769	0	0	0	100.0	100.0
	繰	0	0	0	0	0	0.0	0.0
	計	1,769,097,769	1,769,097,769	0	0	0	100.0	100.0
ゴ ル フ 場 利 用 税	現	301,871,840	301,871,840	0	0	0	100.0	100.0
自 動 車 取 得 税	現	0	0	0	0	0	0.0	0.0
軽 油 引 取 税	現	7,869,037,648	7,869,037,648	0	0	0	100.0	100.0
	繰	35,139,036	778,913	0	22,399,361	11,960,762	2.2	22.2
	計	7,904,176,684	7,869,816,561	0	22,399,361	11,960,762	99.6	99.5
自 動 車 税	現	0	0	0	0	0	0.0	0.0
鉦 区 税	現	7,450,600	7,430,900	24,300	0	44,000	99.7	98.5
	繰	600,882	140,800	0	0	460,082	23.4	26.8
	計	8,051,482	7,571,700	24,300	0	504,082	94.0	92.6
狩 猟 税	現	813,000	813,000	0	0	0	100.0	100.0
石 油 価 格 調 整 税	現	1,021,017,100	1,021,017,100	0	0	0	100.0	100.0
産 業 廃 棄 物 税	現	32,631,433	32,631,433	0	0	0	100.0	100.0
旧 自 動 車 取 得 税	現	0	0	0	0	0	0.0	0.0
旧 軽 油 引 取 税	現	0	0	0	0	0	0.0	0.0
	繰	226,126	226,126	0	0	0	100.0	54.3
	計	226,126	226,126	0	0	0	100.0	54.3

(1) 税目別事務所別調定収入状況(コザ県税事務所)

(単位:円)

税 目	区分	調 定 額	収 入 額	過 誤 納 額	不 納 欠 損 額	収 入 未 済 額	収入歩合(%)	
							本年度	前年度
県 税	現	19,084,587,035	18,895,231,037	68,489,296	77,713	257,767,581	99.0	98.7
	繰	648,913,539	259,181,566	0	44,953,677	344,778,296	39.9	41.0
	計	19,733,500,574	19,154,412,603	68,489,296	45,031,390	602,545,877	97.1	96.8
個 人 県 民 税	現	11,711,190,070	11,478,422,451	0	0	232,767,619	98.0	97.8
	繰	619,385,469	248,400,264	0	37,162,478	333,822,727	40.1	41.2
	計	12,330,575,539	11,726,822,715	0	37,162,478	566,590,346	95.1	95.0
均 等 割 及 び 所 得 割	現	11,711,190,070	11,478,422,451	0	0	232,767,619	98.0	97.8
	繰	619,385,469	248,400,264	0	37,162,478	333,822,727	40.1	41.2
配 当 割 株 式 等 譲 渡 所 得 割	現	0	0	0	0	0	0.0	0.0
	繰	0	0	0	0	0	0.0	0.0
法 人 県 民 税	現	835,433,400	839,135,487	5,286,600	77,713	1,506,800	100.4	100.4
	繰	4,484,636	1,352,828	0	1,719,851	1,411,957	30.2	37.1
県 民 税 利 子 割	現	0	0	0	0	0	0.0	0.0
	繰	839,918,036	840,488,315	5,286,600	1,797,564	2,918,757	100.1	99.8
個 人 事 業 税	現	482,482,500	469,960,068	0	0	12,522,432	97.4	99.4
	繰	4,530,200	2,091,810	0	0	2,438,390	46.2	46.2
法 人 事 業 税	現	4,073,703,600	4,130,941,886	61,436,996	0	4,198,710	101.4	100.7
	繰	5,507,706	511,383	0	4,340,385	655,938	9.3	30.8
地 方 消 費 税 (譲 渡 割) 地 方 消 費 税 (貨 物 割)	現	0	0	0	0	0	0.0	0.0
	繰	0	0	0	0	0	0.0	0.0
不 動 産 取 得 税	現	1,873,433,100	1,868,426,780	1,765,700	0	6,772,020	99.7	99.5
	繰	15,005,528	6,825,281	0	1,730,963	6,449,284	45.5	38.9
県 た ば こ 税	現	337,805	337,805	0	0	0	100.0	100.0
	繰	0	0	0	0	0	0.0	0.0
ゴ ル フ 場 利 用 税	現	108,006,560	108,006,560	0	0	0	100.0	100.0
	繰	0	0	0	0	0	0.0	0.0
自 動 車 取 得 税	現	0	0	0	0	0	0.0	0.0
	繰	0	0	0	0	0	0.0	0.0
軽 油 引 取 税	現	0	0	0	0	0	0.0	0.0
	繰	0	0	0	0	0	0.0	0.0
自 動 車 税	現	0	0	0	0	0	0.0	0.0
	繰	0	0	0	0	0	0.0	0.0
鉦 区 税	現	0	0	0	0	0	0.0	0.0
	繰	0	0	0	0	0	0.0	0.0
狩 猟 税	現	0	0	0	0	0	0.0	0.0
	繰	0	0	0	0	0	0.0	0.0
石 油 価 格 調 整 税	現	0	0	0	0	0	0.0	0.0
	繰	0	0	0	0	0	0.0	0.0
産 業 廃 棄 物 税	現	0	0	0	0	0	0.0	0.0
	繰	0	0	0	0	0	0.0	0.0
旧 自 動 車 取 得 税	現	0	0	0	0	0	0.0	0.0
	繰	0	0	0	0	0	0.0	0.0
旧 軽 油 引 取 税	現	0	0	0	0	0	0.0	0.0
	繰	0	0	0	0	0	0.0	0.0

(1) 税目別事務所別調定収入状況(名護県税事務所)

(単位:円)

税 目	区分	調 定 額	収 入 額	過 誤 納 額	不 納 欠 損 額	収 入 未 済 額	収入歩合(%)	
							本年度	前年度
県 税	現	4,815,303,687	4,726,062,832	14,921,659	0	104,162,514	98.1	98.9
	繰	141,704,868	53,432,642	0	7,230,153	81,042,073	37.7	38.2
	計	4,957,008,555	4,779,495,474	14,921,659	7,230,153	185,204,587	96.4	96.8
個 人 県 民 税	現	2,466,527,991	2,415,257,586	0	0	51,270,405	97.9	97.6
	繰	137,998,423	52,232,605	0	7,085,358	78,680,460	37.9	38.3
	計	2,604,526,414	2,467,490,191	0	7,085,358	129,950,865	94.7	94.2
均 等 割 及 び 所 得 割	現	2,466,527,991	2,415,257,586	0	0	51,270,405	97.9	97.6
	繰	137,998,423	52,232,605	0	7,085,358	78,680,460	37.9	38.3
	計	2,604,526,414	2,467,490,191	0	7,085,358	129,950,865	94.7	94.2
配 当 割	現	0	0	0	0	0	0.0	0.0
株 式 等 譲 渡 所 得 割	現	0	0	0	0	0	0.0	0.0
法 人 県 民 税	現	283,279,700	277,095,600	1,148,300	0	7,332,400	97.8	100.2
	繰	731,203	243,000	0	117,795	370,408	33.2	39.7
	計	284,010,903	277,338,600	1,148,300	117,795	7,702,808	97.7	99.9
県 民 税 利 子 割	現	0	0	0	0	0	0.0	0.0
個 人 事 業 税	現	79,423,800	79,341,224	0	0	82,576	99.9	99.9
	繰	118,400	0	0	0	118,400	0.0	37.3
	計	79,542,200	79,341,224	0	0	200,976	99.7	99.8
法 人 事 業 税	現	1,218,949,400	1,188,055,926	13,773,359	0	44,666,833	97.5	100.5
	繰	214,224	26,300	0	0	187,924	12.3	15.0
	計	1,219,163,624	1,188,082,226	13,773,359	0	44,854,757	97.5	100.3
地 方 消 費 税 (譲 渡 割)	現	0	0	0	0	0	0.0	0.0
地 方 消 費 税 (貨 物 割)	現	0	0	0	0	0	0.0	0.0
不 動 産 取 得 税	現	461,498,000	460,687,700	0	0	810,300	99.8	100.3
	繰	2,642,618	930,737	0	27,000	1,684,881	35.2	45.9
	計	464,140,618	461,618,437	0	27,000	2,495,181	99.5	99.6
県 た ば こ 税	現	38,396	38,396	0	0	0	100.0	100.0
	繰	0	0	0	0	0	0.0	0.0
	計	38,396	38,396	0	0	0	100.0	100.0
ゴ ル フ 場 利 用 税	現	305,452,000	305,452,000	0	0	0	100.0	100.0
	繰	0	0	0	0	0	0.0	0.0
	計	305,452,000	305,452,000	0	0	0	100.0	100.0
自 動 車 取 得 税	現	0	0	0	0	0	0.0	0.0
軽 油 引 取 税	現	0	0	0	0	0	0.0	0.0
自 動 車 税	現	0	0	0	0	0	0.0	0.0
鉦 区 税	現	0	0	0	0	0	0.0	0.0
狩 猟 税	現	134,400	134,400	0	0	0	100.0	100.0
	繰	0	0	0	0	0	0.0	0.0
	計	134,400	134,400	0	0	0	100.0	100.0
石 油 価 格 調 整 税	現	0	0	0	0	0	0.0	0.0
産 業 廃 棄 物 税	現	0	0	0	0	0	0.0	0.0
	繰	0	0	0	0	0	0.0	0.0
	計	0	0	0	0	0	0.0	0.0
旧 自 動 車 取 得 税	現	0	0	0	0	0	0.0	0.0
旧 軽 油 引 取 税	現	0	0	0	0	0	0.0	0.0

(1) 税目別事務所別調定収入状況(自動車税事務所)

(単位:円)

税 目	区分	調 定 額	収 入 額	過 誤 納 額	不 納 欠 損 額	収 入 未 済 額	収入歩合(%)	
							本年度	前年度
県 税	現	14,394,564,476	14,355,145,590	127,824	91,402	39,455,308	99.7	99.6
	繰	164,252,032	56,120,034	0	19,729,341	88,402,657	34.2	29.3
	計	14,558,816,508	14,411,265,624	127,824	19,820,743	127,857,965	99.0	98.6
個 人 県 民 税	現	0	0	0	0	0	0.0	0.0
	繰	0	0	0	0	0	0.0	0.0
	計	0	0	0	0	0	0.0	0.0
均 等 割 及 び 所 得 割	現	0	0	0	0	0	0.0	0.0
	繰	0	0	0	0	0	0.0	0.0
	計	0	0	0	0	0	0.0	0.0
配 当 割 株 式 等 譲 渡 所 得 割	現	0	0	0	0	0	0.0	0.0
	繰	0	0	0	0	0	0.0	0.0
	計	0	0	0	0	0	0.0	0.0
法 人 県 民 税	現	0	0	0	0	0	0.0	0.0
	繰	0	0	0	0	0	0.0	0.0
	計	0	0	0	0	0	0.0	0.0
県 民 税 利 子 割	現	0	0	0	0	0	0.0	0.0
	繰	0	0	0	0	0	0.0	0.0
	計	0	0	0	0	0	0.0	0.0
個 人 事 業 税	現	0	0	0	0	0	0.0	0.0
	繰	0	0	0	0	0	0.0	0.0
	計	0	0	0	0	0	0.0	0.0
法 人 事 業 税	現	0	0	0	0	0	0.0	0.0
	繰	0	0	0	0	0	0.0	0.0
	計	0	0	0	0	0	0.0	0.0
地 方 消 費 税 (譲 渡 割) 地 方 消 費 税 (貨 物 割)	現	0	0	0	0	0	0.0	0.0
	繰	0	0	0	0	0	0.0	0.0
	計	0	0	0	0	0	0.0	0.0
不 動 産 取 得 税	現	0	0	0	0	0	0.0	0.0
	繰	0	0	0	0	0	0.0	0.0
	計	0	0	0	0	0	0.0	0.0
県 た ば こ 税 ゴ ル フ 場 利 用 税	現	0	0	0	0	0	0.0	0.0
	繰	0	0	0	0	0	0.0	0.0
	計	0	0	0	0	0	0.0	0.0
自 動 車 取 得 税	現	1,215,483,700	1,215,483,700	0	0	0	100.0	100.0
	繰	0	0	0	0	0	0.0	0.0
	計	1,215,483,700	1,215,483,700	0	0	0	100.0	100.0
軽 油 引 取 税	現	0	0	0	0	0	0.0	0.0
	繰	13,179,080,776	13,139,661,890	127,824	91,402	39,455,308	99.7	99.6
	計	164,252,032	56,120,034	0	19,729,341	88,402,657	34.2	29.3
自 動 車 税	現	13,343,332,808	13,195,781,924	127,824	19,820,743	127,857,965	98.9	98.5
	繰	0	0	0	0	0	0.0	0.0
	計	0	0	0	0	0	0.0	0.0
鉦 区 税	現	0	0	0	0	0	0.0	0.0
	繰	0	0	0	0	0	0.0	0.0
	計	0	0	0	0	0	0.0	0.0
狩 猟 税	現	0	0	0	0	0	0.0	0.0
	繰	0	0	0	0	0	0.0	0.0
	計	0	0	0	0	0	0.0	0.0
石 油 価 格 調 整 税	現	0	0	0	0	0	0.0	0.0
	繰	0	0	0	0	0	0.0	0.0
	計	0	0	0	0	0	0.0	0.0
産 業 廃 棄 物 税	現	0	0	0	0	0	0.0	0.0
	繰	0	0	0	0	0	0.0	0.0
	計	0	0	0	0	0	0.0	0.0
旧 自 動 車 取 得 税	現	0	0	0	0	0	0.0	0.0
	繰	0	0	0	0	0	0.0	0.0
	計	0	0	0	0	0	0.0	0.0
旧 軽 油 引 取 税	現	0	0	0	0	0	0.0	0.0
	繰	0	0	0	0	0	0.0	0.0
	計	0	0	0	0	0	0.0	0.0

(1) 税目別事務所別調定収入状況(宮古事務所県税課)

(単位:円)

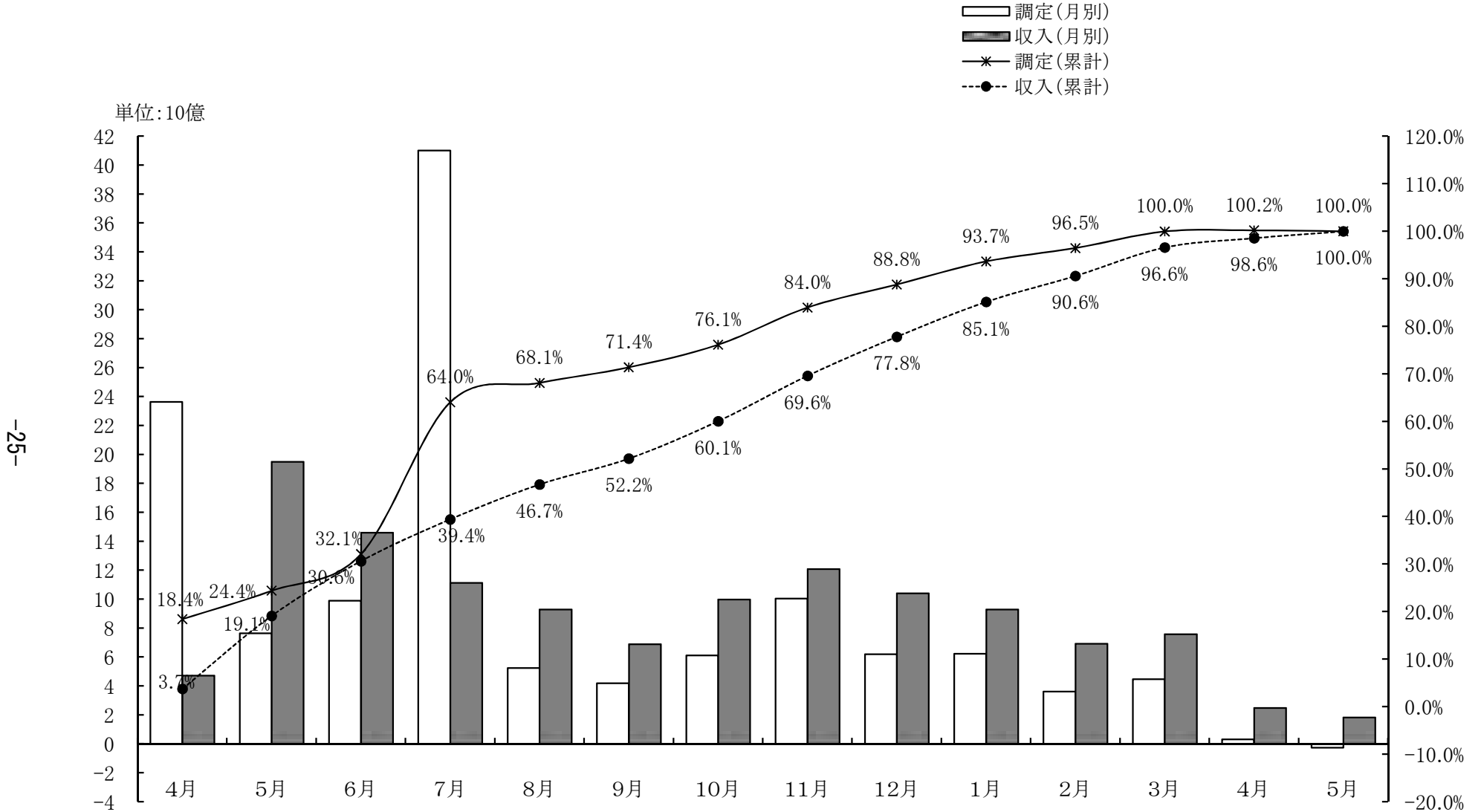
税 目	区分	調 定 額	収 入 額	過 誤 納 額	不 納 欠 損 額	収 入 未 済 額	収入歩合(%)	
							本年度	前年度
県 税	現	2,254,550,657	2,229,041,267	9,167,480	20,000	34,656,870	98.9	99.6
	繰	53,332,053	21,350,761	0	2,484,155	29,497,137	40.0	35.2
	計	2,307,882,710	2,250,392,028	9,167,480	2,504,155	64,154,007	97.5	97.7
個 人 県 民 税	現	1,187,043,902	1,169,421,947	0	0	17,621,955	98.5	98.7
	繰	41,292,625	19,118,226	0	2,085,532	20,088,867	46.3	39.8
	計	1,228,336,527	1,188,540,173	0	2,085,532	37,710,822	96.8	96.2
均 等 割 及 び 所 得 割	現	1,187,043,902	1,169,421,947	0	0	17,621,955	98.5	98.7
	繰	41,292,625	19,118,226	0	2,085,532	20,088,867	46.3	39.8
	計	1,228,336,527	1,188,540,173	0	2,085,532	37,710,822	96.8	96.2
配 当 割	現	0	0	0	0	0	0.0	0.0
	株 式 等 譲 渡 所 得 割	0	0	0	0	0	0.0	0.0
法 人 県 民 税	現	77,816,100	76,698,500	972,000	20,000	2,069,600	98.6	101.0
	繰	102,900	102,900	0	0	0	100.0	100.0
	計	77,919,000	76,801,400	972,000	20,000	2,069,600	98.6	101.0
県 民 税 利 子 割	現	0	0	0	0	0	0.0	0.0
個 人 事 業 税	現	50,140,800	50,140,800	0	0	0	100.0	100.0
	繰	8,586,800	0	0	0	8,586,800	0.0	15.0
	計	58,727,600	50,140,800	0	0	8,586,800	85.4	82.4
法 人 事 業 税	現	266,840,600	260,869,098	8,195,480	0	14,166,982	97.8	103.4
	繰	603,700	603,700	0	0	0	100.0	100.0
	計	267,444,300	261,472,798	8,195,480	0	14,166,982	97.8	103.4
地方消費税(譲渡割)	現	0	0	0	0	0	0.0	0.0
地方消費税(貨物割)	現	0	0	0	0	0	0.0	0.0
不 動 産 取 得 税	現	126,715,300	126,184,100	0	0	531,200	99.6	99.6
	繰	1,367,835	1,269,535	0	98,300	0	92.8	49.1
	計	128,083,135	127,453,635	0	98,300	531,200	99.5	99.0
県 た ば こ 税	現	12,895	12,895	0	0	0	100.0	100.0
ゴ ル フ 場 利 用 税	現	68,222,960	68,222,960	0	0	0	100.0	100.0
	繰	0	0	0	0	0	0.0	0.0
	計	68,222,960	68,222,960	0	0	0	100.0	100.0
自 動 車 取 得 税	現	36,175,500	36,175,500	0	0	0	100.0	100.0
	繰	0	0	0	0	0	0.0	0.0
	計	36,175,500	36,175,500	0	0	0	100.0	100.0
軽 油 引 取 税	現	0	0	0	0	0	0.0	0.0
自 動 車 税	現	441,566,200	441,299,067	0	0	267,133	99.9	99.9
	繰	1,378,193	256,400	0	300,323	821,470	18.6	18.3
	計	442,944,393	441,555,467	0	300,323	1,088,603	99.7	99.5
鉦 区 税	現	0	0	0	0	0	0.0	0.0
狩 猟 税	現	16,400	16,400	0	0	0	100.0	100.0
	繰	0	0	0	0	0	0.0	0.0
	計	16,400	16,400	0	0	0	100.0	100.0
石 油 価 格 調 整 税	現	0	0	0	0	0	0.0	0.0
産 業 廃 棄 物 税	現	0	0	0	0	0	0.0	0.0
旧 自 動 車 取 得 税	現	0	0	0	0	0	0.0	0.0
旧 軽 油 引 取 税	現	0	0	0	0	0	0.0	0.0

(1) 税目別事務所別調定収入状況(八重山事務所県税課)

(単位:円)

税 目	区分	調 定 額	収 入 額	過 誤 納 額	不 納 欠 損 額	収 入 未 済 額	収入歩合(%)	
							本年度	前年度
県 税	現	2,672,171,580	2,644,424,069	1,367,310	0	29,114,821	99.0	99.2
	繰	48,138,774	22,362,172	0	5,169,614	20,606,988	46.5	44.6
	計	2,720,310,354	2,666,786,241	1,367,310	5,169,614	49,721,809	98.0	97.9
個 人 県 民 税	現	1,306,668,166	1,282,555,757	0	0	24,112,409	98.2	98.1
	繰	46,477,436	21,870,269	0	4,310,915	20,296,252	47.1	55.9
	計	1,353,145,602	1,304,426,026	0	4,310,915	44,408,661	96.4	96.6
均 等 割 及 び 所 得 割	現	1,306,668,166	1,282,555,757	0	0	24,112,409	98.2	98.1
	繰	46,477,436	21,870,269	0	4,310,915	20,296,252	47.1	55.9
	計	1,353,145,602	1,304,426,026	0	4,310,915	44,408,661	96.4	96.6
配 当 割	現	0	0	0	0	0	0.0	0.0
株 式 等 譲 渡 所 得 割	現	0	0	0	0	0	0.0	0.0
法 人 県 民 税	現	106,423,900	107,177,100	923,200	0	170,000	100.7	100.8
	繰	60,000	5,936	0	54,064	0	9.9	2.1
	計	106,483,900	107,183,036	923,200	54,064	170,000	100.7	97.9
県 民 税 利 子 割	現	0	0	0	0	0	0.0	0.0
個 人 事 業 税	現	76,360,400	76,360,400	0	0	0	100.0	100.0
	繰	65,600	0	0	65,600	0	0.0	81.7
	計	76,426,000	76,360,400	0	65,600	0	99.9	99.9
法 人 事 業 税	現	534,815,600	535,038,690	442,710	0	219,620	100.0	100.7
	繰	904,356	202,516	0	701,840	0	22.4	0.0
	計	535,719,956	535,241,206	442,710	701,840	219,620	99.9	98.6
地 方 消 費 税 (譲 渡 割)	現	0	0	0	0	0	0.0	0.0
地 方 消 費 税 (貨 物 割)	現	0	0	0	0	0	0.0	0.0
不 動 産 取 得 税	現	202,838,300	199,288,900	0	0	3,549,400	98.3	100.2
	繰	101,710	70,400	0	0	31,310	69.2	97.2
	計	202,940,010	199,359,300	0	0	3,580,710	98.2	100.2
県 た ば こ 税	現	37,694	37,694	0	0	0	100.0	100.0
ゴ ル フ 場 利 用 税	現	9,649,920	9,649,920	0	0	0	100.0	100.0
	繰	0	0	0	0	0	0.0	0.0
	計	9,649,920	9,649,920	0	0	0	100.0	100.0
自 動 車 取 得 税	現	36,313,900	36,313,900	0	0	0	100.0	100.0
	繰	0	0	0	0	0	0.0	0.0
	計	36,313,900	36,313,900	0	0	0	100.0	100.0
軽 油 引 取 税	現	0	0	0	0	0	0.0	0.0
自 動 車 税	現	397,938,700	396,876,708	1,400	0	1,063,392	99.7	99.9
	繰	529,672	213,051	0	37,195	279,426	40.2	37.0
	計	398,468,372	397,089,759	1,400	37,195	1,342,818	99.7	99.8
鉱 区 税	現	0	0	0	0	0	0.0	0.0
狩 猟 税	現	1,125,000	1,125,000	0	0	0	100.0	100.0
	繰	0	0	0	0	0	0.0	0.0
	計	1,125,000	1,125,000	0	0	0	100.0	100.0
石 油 価 格 調 整 税	現	0	0	0	0	0	0.0	0.0
産 業 廃 棄 物 税	現	0	0	0	0	0	0.0	0.0
旧 自 動 車 取 得 税	現	0	0	0	0	0	0.0	0.0
旧 軽 油 引 取 税	現	0	0	0	0	0	0.0	0.0

図表4 平成29年度月別調定収入達成状況調



(2) 税目別月別調定収入状況

(単位:円、%)

税 目	平成29年4月					平成29年5月				
	当 月 計		累 計		収入歩合	当 月 計		累 計		収入歩合
	調定額	収入額	調定額	収入額		調定額	収入額	調定額	収入額	
個人県民税	3,821,161,442	9,665,594	3,821,161,442	9,665,594	0.3	132,485,936	326,484,727	3,953,647,378	336,150,321	8.5
法人県民税	134,395,500	121,406,600	134,395,500	121,406,600	90.3	666,881,000	970,821,372	801,276,500	1,092,227,972	136.3
県民税利子割	24,926,072	24,926,072	24,926,072	24,926,072	100.0	20,047,767	20,047,767	44,973,839	44,973,839	100.0
個人事業税	42,585,900	23,023,300	42,585,900	23,023,300	54.1	11,255,100	19,268,400	53,841,000	42,291,700	78.5
法人事業税	636,509,600	718,895,121	636,509,600	718,895,121	112.9	3,503,873,300	6,463,911,558	4,140,382,900	7,182,806,679	173.5
地方消費税譲渡	2,879,310,016	2,879,310,016	2,879,310,016	2,879,310,016	100.0	1,051,428,790	1,051,428,790	3,930,738,806	3,930,738,806	100.0
地方消費税貨物	117,715,604	117,715,604	117,715,604	117,715,604	100.0	324,555,980	324,555,980	442,271,584	442,271,584	100.0
不動産取得税	176,793,700	122,946,600	176,793,700	122,946,600	69.5	829,381,800	707,334,750	1,006,175,500	830,281,350	82.5
県たばこ税	167,282,932	8,521	167,282,932	8,521	0.0	133,207,034	261,698,245	300,489,966	261,706,766	87.1
ゴルフ場利用税	71,205,640	71,180,040	71,205,640	71,180,040	100.0	68,852,280	68,820,680	140,057,920	140,000,720	100.0
自動車取得税	109,470,100	103,122,300	109,470,100	103,122,300	94.2	90,986,980	90,954,100	200,457,080	194,076,400	96.8
軽油引取税	671,321,400	258,538,423	671,321,400	258,538,423	38.5	607,242,179	926,178,726	1,278,563,579	1,184,717,149	92.7
自動車税	13,537,173,500	192,077,700	13,537,173,500	192,077,700	1.4	214,850,976	8,151,541,400	13,752,024,476	8,343,619,100	60.7
鉦区税	0	0	0	0	0.0	7,509,400	5,830,800	7,509,400	5,830,800	77.6
狩猟税	0	0	0	0	0.0	0	0	0	0	0.0
石油価格調整税	80,041,200	22,897,500	80,041,200	22,897,500	28.6	79,872,300	78,631,000	159,913,500	101,528,500	63.5
産業廃棄物税	8,238,985	8,140,557	8,238,985	8,140,557	98.8	0	98,428	8,238,985	8,238,985	100.0
旧自動車取得税	0	0	0	0	0.0	0	0	0	0	0.0
旧軽油引取税	0	0	0	0	0.0	0	0	0	0	0.0
現年計	22,478,131,591	4,673,853,948	22,478,131,591	4,673,853,948	20.8	7,742,430,822	19,467,606,723	30,220,562,413	24,141,460,671	79.9
滞納繰越分	1,163,557,435	43,956,563	1,163,557,435	43,956,563	3.8	-99,760,660	28,681,474	1,063,796,775	72,638,037	6.8
合計	23,641,689,026	4,717,810,511	23,641,689,026	4,717,810,511	20.0	7,642,670,162	19,496,288,197	31,284,359,188	24,214,098,708	77.4

(2) 税目別月別調定収入状況

(単位:円、%)

税 目	平成29年6月					平成29年7月				
	当 月 計		累 計		収入歩合	当 月 計		累 計		収入歩合
	調定額	収入額	調定額	収入額		調定額	収入額	調定額	収入額	
個人県民税	15,149,116	2,273,447,328	3,968,796,494	2,609,597,649	65.8	31,996,531,481	4,112,848,638	35,965,327,975	6,722,446,287	18.7
法人県民税	967,943,500	911,337,338	1,769,220,000	2,003,565,310	113.2	373,524,300	128,418,265	2,142,744,300	2,131,983,575	99.5
県民税利子割	16,881,226	16,881,550	61,855,065	61,855,389	100.0	18,826,118	18,897,252	80,681,183	80,752,641	100.1
個人事業税	4,945,800	4,565,300	58,786,800	46,857,000	79.7	283,000	2,339,400	59,069,800	49,196,400	83.3
法人事業税	5,156,774,900	4,276,376,844	9,297,157,800	11,459,183,523	123.3	2,089,190,100	-314,069,458	11,386,347,900	11,145,114,065	97.9
地方消費税譲渡	1,743,565,196	1,743,565,196	5,674,304,002	5,674,304,002	100.0	4,276,045,627	4,276,045,627	9,950,349,629	9,950,349,629	100.0
地方消費税貨物	37,143,067	37,143,067	479,414,651	479,414,651	100.0	111,640,724	111,640,724	591,055,375	591,055,375	100.0
不動産取得税	-2,088,700	99,790,000	1,004,086,800	930,071,350	92.6	1,004,660,400	802,165,050	2,008,747,200	1,732,236,400	86.2
県たばこ税	152,934,686	148,747,297	453,424,652	410,454,063	90.5	151,776,758	152,947,627	605,201,410	563,401,690	93.1
ゴルフ場利用税	61,229,640	61,191,240	201,287,560	201,191,960	100.0	57,569,560	57,551,960	258,857,120	258,743,920	100.0
自動車取得税	161,238,600	166,917,500	361,695,680	360,993,900	99.8	138,483,020	139,184,800	500,178,700	500,178,700	100.0
軽油引取税	606,743,906	640,887,301	1,885,307,485	1,825,604,450	96.8	622,510,084	603,346,762	2,507,817,569	2,428,951,212	96.9
自動車税	152,012,200	3,986,964,600	13,904,036,676	12,330,583,700	88.7	71,533,500	870,990,170	13,975,570,176	13,201,573,870	94.5
鉦区税	0	1,570,800	7,509,400	7,401,600	98.6	-900	37,500	7,508,500	7,439,100	99.1
狩猟税	0	0	0	0	0.0	0	0	0	0	0.0
石油価格調整税	86,577,200	82,542,300	246,490,700	184,070,800	74.7	87,335,500	87,304,500	333,826,200	271,375,300	81.3
産業廃棄物税	2	0	8,238,987	8,238,985	100.0	7,686,117	7,686,119	15,925,104	15,925,104	100.0
旧自動車取得税	0	0	0	0	0.0	0	0	0	0	0.0
旧軽油取引税	0	0	0	0	0.0	0	0	0	0	0.0
現年計	9,161,050,339	14,451,927,661	39,381,612,752	38,593,388,332	98.0	41,007,595,389	11,057,334,936	80,389,208,141	49,650,723,268	61.8
滞納繰越分	738,974,048	149,318,174	1,802,770,823	221,956,211	12.3	-344,539	81,515,305	1,802,426,284	303,471,516	16.8
合計	9,900,024,387	14,601,245,835	41,184,383,575	38,815,344,543	94.2	41,007,250,850	11,138,850,241	82,191,634,425	49,954,194,784	60.8

(2) 税目別月別調定収入状況

(単位:円、%)

税 目	平成29年8月					平成29年9月				
	当 月 計		累 計		収入歩合	当 月 計		累 計		収入歩合
	調定額	収入額	調定額	収入額		調定額	収入額	調定額	収入額	
個人県民税	3,484,956	4,135,994,829	35,968,812,931	10,858,441,116	30.2	4,319,240	3,038,763,719	35,973,132,171	13,897,204,835	38.6
法人県民税	353,677,200	334,070,897	2,496,421,500	2,466,054,472	98.8	188,852,200	182,762,991	2,685,273,700	2,648,817,463	98.6
県民税利子割	21,167,960	21,096,502	101,849,143	101,849,143	100.0	23,897,760	23,897,760	125,746,903	125,746,903	100.0
個人事業税	1,439,016,200	549,194,560	1,498,086,000	598,390,960	39.9	33,040,500	142,942,500	1,531,126,500	741,333,460	48.4
法人事業税	1,579,055,900	2,061,937,604	12,965,403,800	13,207,051,669	101.9	975,486,700	707,773,911	13,940,890,500	13,914,825,580	99.8
地方消費税譲渡	1,387,683	1,387,683	9,951,737,312	9,951,737,312	100.0	1,499,491,438	1,499,491,438	11,451,228,750	11,451,228,750	100.0
地方消費税貨物	169,468,224	169,468,224	760,523,599	760,523,599	100.0	212,217,009	212,217,009	972,740,608	972,740,608	100.0
不動産取得税	505,395,700	550,275,750	2,514,142,900	2,282,512,150	90.8	64,640,500	174,528,400	2,578,783,400	2,457,040,550	95.3
県たばこ税	151,630,359	149,800,410	756,831,769	713,202,100	94.2	153,028,657	43,641,759	909,860,426	756,843,859	83.2
ゴルフ場利用税	64,036,280	64,119,480	322,893,400	322,863,400	100.0	53,895,240	53,925,240	376,788,640	376,788,640	100.0
自動車取得税	92,393,300	92,401,300	592,572,000	592,580,000	100.0	89,045,800	89,037,800	681,617,800	681,617,800	100.0
軽油引取税	688,304,821	676,549,467	3,196,122,390	3,105,500,679	97.2	755,845,909	431,734,033	3,951,968,299	3,537,234,712	89.5
自動車税	20,892,300	335,981,613	13,996,462,476	13,537,555,483	96.7	17,247,900	160,087,467	14,013,710,376	13,697,642,950	97.7
鉦区税	-23,500	-8,200	7,485,000	7,430,900	99.3	-1,200	2,900	7,483,800	7,433,800	99.3
狩猟税	0	0	0	0	0.0	0	0	0	0	0.0
石油価格調整税	99,763,500	91,339,900	433,589,700	362,715,200	83.7	101,501,300	70,874,500	535,091,000	433,589,700	81.0
産業廃棄物税	0	0	15,925,104	15,925,104	100.0	0	0	15,925,104	15,925,104	100.0
旧自動車取得税	0	0	0	0	0.0	0	0	0	0	0.0
旧軽油引取税	0	0	0	0	0.0	0	0	0	0	0.0
現年計	5,189,650,883	9,233,610,019	85,578,859,024	58,884,333,287	68.8	4,172,508,953	6,831,681,427	89,751,367,977	65,716,014,714	73.2
滞納繰越分	58,296,146	68,411,438	1,860,722,430	371,882,954	20.0	23,402,538	60,620,021	1,884,124,968	432,502,975	23.0
合計	5,247,947,029	9,302,021,457	87,439,581,454	59,256,216,241	67.8	4,195,911,491	6,892,301,448	91,635,492,945	66,148,517,689	72.2

(2) 税目別月別調定収入状況

(単位:円、%)

税 目	平成29年10月					平成29年11月				
	当 月 計		累 計		収入歩合	当 月 計		累 計		収入歩合
	調定額	収入額	調定額	収入額		調定額	収入額	調定額	収入額	
個人県民税	19,328,414	3,307,259,817	35,992,460,585	17,204,464,652	47.8	456,237,480	2,787,273,587	36,448,698,065	19,991,738,239	54.8
法人県民税	216,008,000	219,245,427	2,901,281,700	2,868,062,890	98.9	971,759,200	752,450,779	3,873,040,900	3,620,513,669	93.5
県民税利子割	25,622,562	25,622,562	151,369,465	151,369,465	100.0	17,501,675	17,501,676	168,871,140	168,871,141	100.0
個人事業税	35,362,500	48,862,120	1,566,489,000	790,195,580	50.4	31,461,600	597,611,300	1,597,950,600	1,387,806,880	86.8
法人事業税	1,085,756,000	1,106,094,307	15,026,646,500	15,020,919,887	100.0	5,499,399,700	4,744,562,626	20,526,046,200	19,765,482,513	96.3
地方消費税譲渡	3,090,033,446	3,090,033,446	14,541,262,196	14,541,262,196	100.0	1,053,772,814	1,053,772,814	15,595,035,010	15,595,035,010	100.0
地方消費税貨物	172,359,265	172,359,265	1,145,099,873	1,145,099,873	100.0	235,291,885	235,291,885	1,380,391,758	1,380,391,758	100.0
不動産取得税	483,361,200	391,638,850	3,062,144,600	2,848,679,400	93.0	751,536,900	701,586,260	3,813,681,500	3,550,265,660	93.1
県たばこ税	166,416,044	260,060,720	1,076,276,470	1,016,904,579	94.5	137,047,825	163,393,889	1,213,324,295	1,180,298,468	97.3
ゴルフ場利用税	56,464,960	56,464,560	433,253,600	433,253,200	100.0	58,082,560	58,082,960	491,336,160	491,336,160	100.0
自動車取得税	72,062,500	72,062,500	753,680,300	753,680,300	100.0	80,137,100	80,137,100	833,817,400	833,817,400	100.0
軽油引取税	629,012,805	932,258,175	4,580,981,104	4,469,492,887	97.6	659,689,808	706,501,798	5,240,670,912	5,175,994,685	98.8
自動車税	-931,000	112,103,134	14,012,779,376	13,809,746,084	98.6	2,025,900	57,072,405	14,014,805,276	13,866,818,489	98.9
鉦区税	-9,800	-9,800	7,474,000	7,424,000	99.3	0	6,000	7,474,000	7,430,000	99.4
狩猟税	209,000	209,000	209,000	209,000	100.0	1,764,400	1,742,500	1,973,400	1,951,500	98.9
石油価格調整税	92,740,300	132,341,500	627,831,300	565,931,200	90.1	82,239,500	84,583,200	710,070,800	650,514,400	91.6
産業廃棄物税	7,420,430	7,247,004	23,345,534	23,172,108	99.3	0	173,426	23,345,534	23,345,534	100.0
旧自動車取得税	0	0	0	0	0.0	0	0	0	0	0.0
旧軽油引取税	0	0	0	0	0.0	0	0	0	0	0.0
現年計	6,151,216,626	9,933,852,587	95,902,584,603	75,649,867,301	78.9	10,037,948,347	12,041,744,205	105,940,532,950	87,691,611,506	82.8
滞納繰越分	-44,774,119	51,625,818	1,839,350,849	484,128,793	26.3	-422,800	47,573,093	1,838,928,049	531,701,886	28.9
合計	6,106,442,507	9,985,478,405	97,741,935,452	76,133,996,094	77.9	10,037,525,547	12,089,317,298	107,779,460,999	88,223,313,392	81.9

(2) 税目別月別調定収入状況

(単位:円、%)

税 目	平成29年12月					平成30年1月				
	当 月 計		累 計			当 月 計		累 計		
	調定額	収入額	調定額	収入額	収入歩合	調定額	収入額	調定額	収入額	収入歩合
個人県民税	45,600,772	3,368,720,132	36,494,298,837	23,360,458,371	64.0	917,034,929	3,413,607,765	37,411,333,766	26,774,066,136	71.6
法人県民税	423,832,400	653,335,775	4,296,873,300	4,273,849,444	99.5	83,255,400	91,858,097	4,380,128,700	4,365,707,541	99.7
県民税利子割	16,318,771	16,318,772	185,189,911	185,189,913	100.0	18,426,771	18,426,773	203,616,682	203,616,686	100.0
個人事業税	18,087,800	159,952,200	1,616,038,400	1,547,759,080	95.8	23,812,600	42,677,320	1,639,851,000	1,590,436,400	97.0
法人事業税	2,525,033,400	3,320,519,744	23,051,079,600	23,086,002,257	100.2	462,334,400	470,182,243	23,513,414,000	23,556,184,500	100.2
地方消費税譲渡	1,577,506,784	1,577,506,784	17,172,541,794	17,172,541,794	100.0	3,041,190,525	3,041,190,525	20,213,732,319	20,213,732,319	100.0
地方消費税貨物	209,326,686	209,326,686	1,589,718,444	1,589,718,444	100.0	155,218,125	155,218,125	1,744,936,569	1,744,936,569	100.0
不動産取得税	325,523,800	365,579,490	4,139,205,300	3,915,845,150	94.6	402,736,700	451,096,800	4,541,942,000	4,366,941,950	96.1
県たばこ税	138,704,064	33,025,827	1,352,028,359	1,213,324,295	89.7	175,693,113	265,517,488	1,527,721,472	1,478,841,783	96.8
ゴルフ場利用税	71,159,400	71,159,400	562,495,560	562,495,560	100.0	74,926,000	74,926,800	637,421,560	637,422,360	100.0
自動車取得税	92,316,300	92,309,800	926,133,700	926,127,200	100.0	96,273,500	96,208,600	1,022,407,200	1,022,335,800	100.0
軽油引取税	683,756,930	359,986,067	5,924,427,842	5,535,980,752	93.4	691,437,424	1,017,322,936	6,615,865,266	6,553,303,688	99.1
自動車税	2,367,300	60,230,415	14,017,172,576	13,927,048,904	99.4	-70,500	15,317,434	14,017,102,076	13,942,366,338	99.5
鉦区税	19,300	19,300	7,493,300	7,449,300	99.4	-3,400	-3,400	7,489,900	7,445,900	99.4
狩猟税	82,500	112,600	2,055,900	2,064,100	100.4	32,900	24,700	2,088,800	2,088,800	100.0
石油価格調整税	78,243,600	82,922,700	788,314,400	733,437,100	93.0	85,179,200	77,469,800	873,493,600	810,906,900	92.8
産業廃棄物税	0	0	23,345,534	23,345,534	100.0	9,285,899	9,285,899	32,631,433	32,631,433	100.0
旧自動車取得税	0	0	0	0	0.0	0	0	0	0	0.0
旧軽油引取税	0	0	0	0	0.0	0	0	0	0	0.0
現年計	6,207,879,807	10,371,025,692	112,148,412,757	98,062,637,198	87.4	6,236,763,586	9,240,327,905	118,385,176,343	107,302,965,103	90.6
滞納繰越分	-3,512,600	45,780,240	1,835,415,449	577,482,126	31.5	-27,897	47,620,979	1,835,387,552	625,103,105	34.1
合計	6,204,367,207	10,416,805,932	113,983,828,206	98,640,119,324	86.5	6,236,735,689	9,287,948,884	120,220,563,895	107,928,068,208	89.8

(2) 税目別月別調定収入状況

(単位:円、%)

税 目	平成30年2月					平成30年3月				
	当 月 計		累 計		収入歩合	当 月 計		累 計		収入歩合
	調定額	収入額	調定額	収入額		調定額	収入額	調定額	収入額	
個人県民税	2,759,664	2,819,713,591	37,414,093,430	29,593,779,727	79.1	2,458,408	3,038,998,338	37,416,551,838	32,632,778,065	87.2
法人県民税	262,144,000	284,295,646	4,642,272,700	4,650,003,187	100.2	212,222,100	220,459,011	4,854,494,800	4,870,462,198	100.3
県民税利子割	16,566,875	16,567,188	220,183,557	220,183,874	100.0	14,374,685	14,374,369	234,558,242	234,558,243	100.0
個人事業税	-27,400	21,907,700	1,639,823,600	1,612,344,100	98.3	1,330,600	6,706,106	1,641,154,200	1,619,050,206	98.7
法人事業税	1,373,668,200	1,720,021,577	24,887,082,200	25,276,206,077	101.6	884,379,500	1,353,453,148	25,771,461,700	26,629,659,225	103.3
地方消費税譲渡	638,926,151	638,926,151	20,852,658,470	20,852,658,470	100.0	1,636,140,097	1,636,140,097	22,488,798,567	22,488,798,567	100.0
地方消費税貨物	321,263,678	321,263,678	2,066,200,247	2,066,200,247	100.0	186,422,882	186,422,882	2,252,623,129	2,252,623,129	100.0
不動産取得税	22,111,100	100,022,033	4,564,053,100	4,466,963,983	97.9	394,165,900	395,326,130	4,958,219,000	4,862,290,113	98.1
県たばこ税	115,153,282	127,870,637	1,642,874,754	1,606,712,420	97.8	126,649,805	36,162,334	1,769,524,559	1,642,874,754	92.8
ゴルフ場利用税	76,601,360	76,600,560	714,022,920	714,022,920	100.0	79,181,160	79,181,160	793,204,080	793,204,080	100.0
自動車取得税	104,298,100	104,362,700	1,126,705,300	1,126,698,500	100.0	161,267,800	161,328,600	1,287,973,100	1,288,027,100	100.0
軽油引取税	611,088,806	555,653,199	7,226,954,072	7,108,956,887	98.4	642,083,576	338,686,571	7,869,037,648	7,447,643,458	94.6
自動車税	701,400	19,278,643	14,017,803,476	13,961,644,981	99.6	1,381,400	3,764,555	14,019,184,876	13,965,409,536	99.6
鉦区税	-15,000	-15,000	7,474,900	7,430,900	99.4	0	0	7,474,900	7,430,900	99.4
狩猟税	0	0	2,088,800	2,088,800	100.0	0	0	2,088,800	2,088,800	100.0
石油価格調整税	75,619,900	83,864,000	949,113,500	894,770,900	94.3	71,903,600	74,161,300	1,021,017,100	968,932,200	94.9
産業廃棄物税	0	0	32,631,433	32,631,433	100.0	0	0	32,631,433	32,631,433	100.0
旧自動車取得税	0	0	0	0	0.0	0	0	0	0	0.0
旧軽油引取税	0	0	0	0	0.0	0	0	0	0	0.0
現年計	3,620,860,116	6,890,332,303	122,006,036,459	114,193,297,406	93.6	4,413,961,513	7,545,164,601	126,419,997,972	121,738,462,007	96.3
滞納繰越分	-30,303	36,575,198	1,835,357,249	661,678,303	36.1	57,777,815	37,261,673	1,893,135,064	698,939,976	36.9
合計	3,620,829,813	6,926,907,501	123,841,393,708	114,854,975,709	92.7	4,471,739,328	7,582,426,274	128,313,133,036	122,437,401,983	95.4

(2) 税目別月別調定収入状況

(単位:円、%)

税 目	平成30年4月					平成30年5月				
	当 月 計		累 計		収入歩合	当 月 計		累 計		収入歩合
	調定額	収入額	調定額	収入額		調定額	収入額	調定額	収入額	
個人県民税	359,407,991	2,662,857,397	37,775,959,829	35,295,635,462	93.4	21,184,453	1,914,979,173	37,797,144,282	37,210,614,635	98.4
法人県民税	-5,420,200	-52,822,813	4,849,074,600	4,817,639,385	99.4	-32,779,400	-6,196,648	4,816,295,200	4,811,442,737	99.9
県民税利子割	0	-1	234,558,242	234,558,242	100.0	0	0	234,558,242	234,558,242	100.0
個人事業税	-1,049,800	1,829,400	1,640,104,400	1,620,879,606	98.8	0	1,994,386	1,640,104,400	1,622,873,992	98.9
法人事業税	-41,677,100	-779,044,319	25,729,784,600	25,850,614,906	100.5	-231,015,600	-84,624,413	25,498,769,000	25,765,990,493	101.0
地方消費税譲渡	0	0	22,488,798,567	22,488,798,567	100.0	0	0	22,488,798,567	22,488,798,567	100.0
地方消費税貨物	0	0	2,252,623,129	2,252,623,129	100.0	0	0	2,252,623,129	2,252,623,129	100.0
不動産取得税	-2,844,300	55,957,020	4,955,374,700	4,918,247,133	99.3	-3,962,200	775,767	4,951,412,500	4,919,022,900	99.3
県たばこ税	0	126,649,805	1,769,524,559	1,769,524,559	100.0	0	0	1,769,524,559	1,769,524,559	100.0
ゴルフ場利用税	-800	0	793,203,280	793,204,080	100.0	0	-800	793,203,280	793,203,280	100.0
自動車取得税	0	-54,000	1,287,973,100	1,287,973,100	100.0	0	0	1,287,973,100	1,287,973,100	100.0
軽油引取税	0	421,394,190	7,869,037,648	7,869,037,648	100.0	0	0	7,869,037,648	7,869,037,648	100.0
自動車税	-338,400	6,080,267	14,018,846,476	13,971,489,803	99.7	-260,800	6,347,862	14,018,585,676	13,977,837,665	99.7
鉦区税	0	0	7,474,900	7,430,900	99.4	-24,300	0	7,450,600	7,430,900	99.7
狩猟税	0	0	2,088,800	2,088,800	100.0	0	0	2,088,800	2,088,800	100.0
石油価格調整税	0	52,084,900	1,021,017,100	1,021,017,100	100.0	0	0	1,021,017,100	1,021,017,100	100.0
産業廃棄物税	0	0	32,631,433	32,631,433	100.0	0	0	32,631,433	32,631,433	100.0
旧自動車取得税	0	0	0	0	0.0	0	0	0	0	0.0
旧軽油引取税	0	0	0	0	0.0	0	0	0	0	0.0
現年計	308,077,391	2,494,931,846	126,728,075,363	124,233,393,853	98.0	-246,857,847	1,833,275,327	126,481,217,516	126,066,669,180	99.7
滞納繰越分	0	0	1,893,135,064	698,939,976	36.9	-15,475,702	0	1,877,659,362	698,939,976	37.2
合計	308,077,391	2,494,931,846	128,621,210,427	124,932,333,829	97.1	-262,333,549	1,833,275,327	128,358,876,878	126,765,609,156	98.8

3 県税調定・収入・収入率の推移

(1) 県税調定・収入・収入率の推移

区分 税目	平成20年度 (2008年度)			平成21年度 (2009年度)			平成22年度 (2010年度)			平成23年度 (2011年度)			平成24年度 (2012年度)		
	調定額	収入額	収入歩合	調定額	収入額	収入歩合	調定額	収入額	収入歩合	調定額	収入額	収入歩合	調定額	収入額	収入歩合
県税	111,446,040,063	106,673,811,053	95.7	99,868,244,599	95,275,398,297	95.4	96,604,685,100	92,435,661,382	95.7	94,226,704,376	90,672,307,089	96.2	97,641,297,698	94,496,653,552	96.8
県民税	38,054,042,434	35,196,038,730	92.5	36,990,128,530	33,958,940,138	91.8	37,297,232,379	34,308,444,808	92.0	36,528,044,859	33,882,337,333	92.8	38,555,689,461	36,149,311,916	93.8
個人県民税	32,052,661,779	29,266,185,937	91.3	31,979,230,937	29,000,890,676	90.7	31,418,906,975	28,464,742,985	90.6	30,872,380,492	28,256,869,696	91.5	32,739,175,598	30,364,248,693	92.7
法人県民税	5,282,229,913	5,210,702,051	98.6	4,363,920,538	4,311,072,407	98.8	5,220,170,194	5,185,544,777	99.3	4,838,111,574	4,807,913,604	99.4	4,786,295,231	4,754,844,591	99.3
利子割	719,150,742	719,150,742	100.0	646,977,055	646,977,055	100.0	658,155,210	658,157,046	100.0	817,552,793	817,554,033	100.0	1,030,218,632	1,030,218,632	100.0
事業税	27,122,676,671	26,822,104,860	98.9	18,860,748,801	18,642,834,591	98.8	15,084,828,971	14,923,664,388	98.9	13,974,594,289	13,840,350,516	99.0	14,761,031,778	14,678,885,877	99.4
個人事業税	1,205,272,836	1,137,867,755	94.4	1,201,201,205	1,138,481,182	94.8	1,228,604,637	1,183,487,993	96.3	1,193,553,907	1,156,106,477	96.9	1,143,544,533	1,103,073,801	96.5
法人事業税	25,917,403,835	25,684,237,105	99.1	17,659,547,596	17,504,353,409	99.1	13,856,224,334	13,740,176,395	99.2	12,781,040,382	12,684,244,039	99.2	13,617,487,245	13,575,812,076	99.7
地方消費税	12,627,508,623	12,627,508,623	100.0	12,136,571,719	12,136,571,719	100.0	13,199,064,408	13,199,064,408	100.0	13,604,661,185	13,604,661,185	100.0	13,942,055,026	13,942,055,026	100.0
譲渡割	10,713,551,533	10,713,551,533	100.0	10,533,755,692	10,533,755,692	100.0	11,655,305,520	11,655,305,520	100.0	11,495,262,477	11,495,262,477	100.0	11,588,413,816	11,588,413,816	100.0
貨物割	1,913,957,090	1,913,957,090	100.0	1,602,816,027	1,602,816,027	100.0	1,543,758,888	1,543,758,888	100.0	2,109,398,708	2,109,398,708	100.0	2,353,641,210	2,353,641,210	100.0
不動産取得税	5,236,961,003	4,689,943,566	89.6	4,492,505,380	4,034,454,084	89.8	4,443,797,459	4,139,684,905	93.2	3,860,984,090	3,629,975,265	94.0	4,095,347,026	3,897,757,203	95.2
県たばこ税	2,778,407,168	2,778,388,839	100.0	2,727,564,589	2,727,550,348	100.0	2,834,559,680	2,834,443,288	100.0	3,281,622,306	3,281,622,306	100.0	3,230,238,004	3,230,238,004	100.0
ゴルフ場利用税	912,266,680	912,266,680	100.0	875,535,720	875,535,720	100.0	822,089,200	822,089,200	100.0	775,523,920	775,523,920	100.0	760,537,320	760,537,320	100.0
自動車取得税	1,955,811,100	1,955,811,100	100.0	1,313,205,200	1,313,205,200	100.0	1,039,857,400	1,039,847,100	100.0	834,526,600	834,526,600	100.0	1,131,743,000	1,131,743,000	100.0
軽油引取税	6,881,847,921	6,811,322,327	99.0	6,372,866,072	6,372,866,072	100.0	6,960,700,673	6,960,266,874	100.0	6,749,940,398	6,774,712,097	100.4	6,722,495,060	6,749,860,846	100.4
自動車税	14,818,073,585	13,823,093,213	93.3	14,333,686,687	13,492,772,256	94.1	13,814,100,769	13,109,173,794	94.9	13,483,680,702	12,950,598,409	96.0	13,338,964,048	12,887,907,656	96.6
鉦区税	15,017,874	13,906,111	92.6	14,199,862	13,949,104	98.2	14,535,558	13,932,058	95.8	14,003,100	13,374,000	95.5	13,488,000	12,507,700	92.7
狩猟税	4,731,400	4,731,400	100.0	4,291,500	4,291,500	100.0	3,910,500	3,910,500	100.0	3,923,200	3,923,200	100.0	3,909,500	3,909,500	100.0
石油価格調整税	958,220,900	958,220,900	100.0	981,221,100	981,221,100	100.0	1,000,784,200	1,000,784,200	100.0	993,857,500	993,857,500	100.0	986,115,500	986,115,500	100.0
産業廃棄物税	80,474,704	80,474,704	100.0	84,983,993	84,983,993	100.0	74,496,539	74,496,539	100.0	72,966,200	72,966,200	100.0	65,186,506	65,186,506	100.0
旧自動車取得税				14,400	14,400	100.0									
旧軽油引取税				680,721,046	636,208,072	93.5	14,727,364	5,859,320	39.8	48,376,027	13,878,558	28.7	34,497,469	637,498	1.8

※平成21年度地方税制の改正に伴い自動車取得税及び軽油引取税は目的税から普通税となる。

3 県税調定・収入・収入率の推移

(1) 県税調定・収入・収入率の推移

区分 税目	平成25年度 (2013年度)			平成26年度 (2014年度)			平成27年度 (2015年度)			平成28年度 (2016年度)			平成29年度 (2017年度)		
	調定額	収入額	収入歩合	調定額	収入額	収入歩合	調定額	収入額	収入歩合	調定額	収入額	収入歩合	調定額	収入額	収入歩合
県税	97,620,257,751	94,958,333,886	97.3	104,667,724,425	102,402,410,486	97.8	117,583,074,701	115,563,248,601	98.3	124,149,688,349	122,452,429,960	98.6	128,358,876,878	126,765,609,156	98.8
県民税	39,582,211,095	37,456,066,558	94.6	41,121,121,658	39,262,416,829	95.5	41,459,751,263	39,802,314,254	96.0	41,962,246,707	40,436,447,123	96.4	44,382,524,256	42,863,624,082	96.6
個人県民税	34,061,279,840	31,962,272,956	93.8	35,106,349,187	33,260,567,419	94.7	36,003,620,330	34,368,515,739	95.5	36,914,652,341	35,392,610,373	95.9	39,316,030,475	37,812,359,922	96.2
法人県民税	4,985,779,355	4,958,641,702	99.5	5,571,183,297	5,558,260,236	99.8	5,073,177,324	5,050,844,906	99.6	4,797,007,317	4,793,249,700	99.9	4,831,935,539	4,816,705,918	99.7
利子割	535,151,900	535,151,900	100.0	443,589,174	443,589,174	100.0	382,953,609	382,953,609	100.0	250,587,049	250,587,050	100.0	234,558,242	234,558,242	100.0
事業税	16,848,785,189	16,797,785,489	99.7	18,154,391,182	18,175,083,855	100.1	21,588,343,547	21,585,442,403	100.0	27,300,457,104	27,473,100,913	100.6	27,184,348,375	27,399,746,482	100.8
個人事業税	1,208,565,103	1,181,895,534	97.8	1,298,359,099	1,274,645,220	98.2	1,402,230,919	1,368,261,766	97.6	1,520,706,956	1,490,857,432	98.0	1,669,576,851	1,626,995,296	97.4
法人事業税	15,640,220,086	15,615,889,955	99.8	16,856,032,083	16,900,438,635	100.3	20,186,112,628	20,217,180,637	100.2	25,779,750,148	25,982,243,481	100.8	25,514,771,524	25,772,751,186	101.0
地方消費税	12,396,809,292	12,396,809,292	100.0	16,917,975,769	16,917,975,769	100.0	25,677,622,270	25,677,622,270	100.0	24,227,716,402	24,227,716,402	100.0	24,741,421,696	24,741,421,696	100.0
譲渡割	10,162,364,130	10,162,364,130	100.0	13,085,820,936	13,085,820,936	100.0	22,517,804,626	22,517,804,626	100.0	22,135,238,990	22,135,238,990	100.0	22,488,798,567	22,488,798,567	100.0
貨物割	2,234,445,162	2,234,445,162	100.0	3,832,154,833	3,832,154,833	100.0	3,159,817,644	3,159,817,644	100.0	2,092,477,412	2,092,477,412	100.0	2,252,623,129	2,252,623,129	100.0
不動産取得税	3,813,147,747	3,638,995,557	95.4	4,085,410,152	3,974,066,510	97.3	3,689,158,750	3,599,777,919	97.6	4,685,108,461	4,569,944,365	97.5	5,046,944,414	4,942,337,087	97.9
県たばこ税	1,970,324,187	1,970,324,187	100.0	1,768,708,577	1,768,708,577	100.0	1,813,973,571	1,813,973,571	100.0	1,800,458,910	1,800,458,910	100.0	1,769,524,559	1,769,524,559	100.0
ゴルフ場利用税	768,224,880	768,224,880	100.0	756,891,840	756,891,840	100.0	769,733,880	769,733,880	100.0	767,884,000	767,884,000	100.0	793,203,280	793,203,280	100.0
自動車取得税	982,291,700	982,254,400	100.0	455,979,200	455,979,200	100.0	863,505,500	863,505,500	100.0	963,246,700	963,246,700	100.0	1,287,973,100	1,287,973,100	100.0
軽油引取税	6,882,848,697	6,917,712,747	100.5	7,041,729,500	7,005,192,106	99.5	7,173,588,690	7,126,974,115	99.4	7,624,032,965	7,588,893,929	99.5	7,904,176,684	7,869,816,561	99.6
自動車税	13,307,790,104	12,964,396,317	97.4	13,315,433,149	13,037,649,103	97.9	13,484,455,161	13,262,273,821	98.4	13,727,204,263	13,534,231,789	98.6	14,184,745,573	14,034,427,150	98.9
鉦区税	10,469,600	9,304,200	88.9	8,307,200	7,245,500	87.2	8,301,600	7,485,400	90.2	8,146,600	7,545,718	92.6	8,051,482	7,571,700	94.0
狩猟税	3,997,300	3,997,300	100.0	3,635,100	3,635,100	100.0	2,227,400	2,227,400	100.0	2,015,900	2,015,900	100.0	2,088,800	2,088,800	100.0
石油価格調整税	995,745,800	995,745,800	100.0	988,875,300	988,875,300	100.0	1,013,857,600	1,013,857,600	100.0	1,049,328,100	1,049,328,100	100.0	1,021,017,100	1,021,017,100	100.0
産業廃棄物税	54,103,936	54,103,936	100.0	48,370,797	48,370,797	100.0	37,980,468	37,980,468	100.0	31,347,236	31,347,236	100.0	32,631,433	32,631,433	100.0
旧自動車取得税															
旧軽油引取税	3,508,224	2,613,223	74.5	895,001	320,000	35.8	575,001	80,000	13.9	495,001	268,875	54.3	226,126	226,126	100.0

(2) 県税調定収入状況累年比較

区 分 税 目	平成25年度/平成24年度		平成26年度/平成25年度		平成27年度/平成26年度		平成28年度/平成27年度		平成29年度/平成28年度	
	調 定 額	収 入 額	調 定 額	収 入 額	調 定 額	収 入 額	調 定 額	収 入 額	調 定 額	収 入 額
県 税	100.0%	100.5%	107.2%	107.8%	112.3%	112.9%	105.6%	106.0%	103.4%	103.5%
県 民 税	102.7%	103.6%	103.9%	104.8%	100.8%	101.4%	101.2%	101.6%	105.8%	106.0%
個人県民税	104.0%	105.3%	103.1%	104.1%	102.6%	103.3%	102.5%	103.0%	106.5%	106.8%
法人県民税	104.2%	104.3%	111.7%	112.1%	91.1%	90.9%	94.6%	94.9%	100.7%	100.5%
利 子 割	51.9%	51.9%	82.9%	82.9%	86.3%	86.3%	65.4%	65.4%	93.6%	93.6%
事 業 税	114.1%	114.4%	107.7%	108.2%	118.9%	118.8%	126.5%	127.3%	99.6%	99.7%
個人事業税	105.7%	107.1%	107.4%	107.8%	108.0%	107.3%	108.4%	109.0%	109.8%	109.1%
法人事業税	114.9%	115.0%	107.8%	108.2%	119.8%	119.6%	127.7%	128.5%	99.0%	99.2%
地方消費税	88.9%	88.9%	136.5%	136.5%	151.8%	151.8%	94.4%	94.4%	102.1%	102.1%
譲 渡 割	87.7%	87.7%	128.8%	128.8%	172.1%	172.1%	98.3%	98.3%	101.6%	101.6%
貨 物 割	94.9%	94.9%	171.5%	171.5%	82.5%	82.5%	66.2%	66.2%	107.7%	107.7%
不動産取得税	93.1%	93.4%	107.1%	109.2%	90.3%	90.6%	127.0%	127.0%	107.7%	108.1%
県たばこ税	61.0%	61.0%	89.8%	89.8%	102.6%	102.6%	99.3%	99.3%	98.3%	98.3%
ゴルフ場利用税	101.0%	101.0%	98.5%	98.5%	101.7%	101.7%	99.8%	99.8%	103.3%	103.3%
自動車取得税	86.8%	86.8%	46.4%	46.4%	189.4%	189.4%	111.6%	111.6%	133.7%	133.7%
軽油引取税	102.4%	102.5%	102.3%	101.3%	101.9%	101.7%	106.3%	106.5%	103.7%	103.7%
自 動 車 税	99.8%	100.6%	100.1%	100.6%	101.3%	101.7%	101.8%	102.1%	103.3%	103.7%
鉦 区 税	77.6%	74.4%	79.3%	77.9%	99.9%	103.3%	98.1%	100.8%	98.8%	100.3%
狩 猟 税	102.2%	102.2%	90.9%	90.9%	61.3%	61.3%	90.5%	90.5%	103.6%	103.6%
石油価格調整税	101.0%	101.0%	99.3%	99.3%	102.5%	102.5%	103.5%	103.5%	97.3%	97.3%
産業廃棄物税	83.0%	83.0%	89.4%	89.4%	78.5%	78.5%	82.5%	82.5%	104.1%	104.1%
旧自動車取得税										
旧軽油引取税	10.2%	409.9%	25.5%	12.2%	64.2%	25.0%	86.1%	336.1%	45.7%	84.1%

※平成21年度地方税制の改正に伴い自動車取得税及び軽油引取税は目的税から普通税となる。

4 過誤納金に関する調

(1) 税目別

(単位:円、件)

税目		区分	過誤納額		還付額		充当額		時効消滅		還付充当未済額	
			金額	件数	金額	件数	金額	件数	金額	件数	金額	件数
戻 出 還 付 分	年 課 税 分	法人県民税	102,070,773	1,781	65,072,179	1,513	4,673,194	202	0	0	32,325,400	66
		県民税利子割	72,107	10	72,107	10	0	0	0	0	0	0
		個人事業税	4,404,600	124	4,106,400	101	291,200	18	0	0	7,000	5
		法人事業税	1,380,979,376	2,125	901,409,055	1,837	17,158,729	64	0	0	462,411,592	224
		不動産取得税	46,127,900	433	43,236,200	318	850,900	17	0	0	2,040,800	98
		ゴルフ場利用税	800	1	800	1	0	0	0	0	0	0
		自動車取得税	0	0	0	0	0	0	0	0	0	0
		軽油引取税	445,980	6	445,980	6	0	0	0	0	0	0
		自動車税	527,558,068	34,559	524,471,589	34,377	2,957,255	167	0	0	129,224	15
		鉱区税	80,500	14	56,200	14	0	0	0	0	24,300	0
		石油価格調整税	0	0	0	0	0	0	0	0	0	0
		産業廃棄物税	0	0	0	0	0	0	0	0	0	0
		その他	0	0	0	0	0	0	0	0	0	0
		小計	2,061,740,104	39,053	1,538,870,510	38,177	25,931,278	468	0	0	496,938,316	408
	滞納繰越分	1,905,062	76	631,208	25	1,233,854	50	0	0	40,000	1	
	税外	1,884,261	931	898,408	790	488,170	93	0	0	497,683	48	
	計	2,065,529,427	40,060	1,540,400,126	38,992	27,653,302	611	0	0	497,475,999	457	

(単位:円、件)

税目		区分	過誤納額		還付額		充当額		時効消滅		還付充当未済額	
			金額	件数	金額	件数	金額	件数	金額	件数	金額	件数
歳 出 還 付 分	年 課 税 分	法人県民税	99,524,694	1,871	97,059,128	1,688	2,465,566	183	0	0	0	0
		県民税利子割	16	2	16	2	0	0	0	0	0	0
		個人事業税	5,964,899	121	5,906,499	118	58,400	3	0	0	0	0
		法人事業税	536,720,191	1,841	535,683,159	1,801	1,037,032	40	0	0	0	0
		不動産取得税	39,749,200	279	39,587,800	276	161,400	3	0	0	0	0
		ゴルフ場利用税	0	0	0	0	0	0	0	0	0	0
		自動車取得税	4,400	1	4,400	1	0	0	0	0	0	0
		軽油引取税	1,134,636	3	1,134,636	3	0	0	0	0	0	0
		自動車税	1,247,091	67	815,491	50	431,600	17	0	0	0	0
		鉱区税	0	0	0	0	0	0	0	0	0	0
		石油価格調整税	0	0	0	0	0	0	0	0	0	0
		産業廃棄物税	0	0	0	0	0	0	0	0	0	0
		その他	5,500	1	5,500	1	0	0	0	0	0	0
		小計	684,350,627	4,186	680,196,629	3,940	4,153,998	246	0	0	0	0
	税外	3,196,147	31	2,898,503	31	297,644	0	0	0	0	0	
	計	687,546,774	4,217	683,095,132	3,971	4,451,642	246	0	0	0	0	

(2) 事務所別

(単位:円、件)

事務所名	歳入分				歳出分				合計			
	県税		税外		県税		税外		県税		税外	
	金額	件数	金額	件数	金額	件数	金額	件数	金額	件数	金額	件数
那覇県税事務所	1,181,297,454	2,754	1,325,472	232	479,311,234	2,484	3,170,311	22	1,660,608,688	5,238	4,495,783	254
自動車税事務所	496,229,005	32,400	240,663	463	1,234,491	66	0	0	497,463,496	32,466	240,663	463
コザ県税事務所	241,503,355	1,109	270,074	175	129,513,126	1,023	0	0	371,016,481	2,132	270,074	175
名護県税事務所	54,766,608	254	26,559	35	37,190,052	317	20,747	7	91,956,660	571	47,306	42
宮古事務所県税課	31,474,454	1,256	21,493	26	14,214,200	145	5,089	2	45,688,654	1,401	26,582	28
八重山事務所県税課	58,374,290	1,356	0	0	22,887,524	151	0	0	81,261,814	1,507	0	0
合計	2,063,645,166	39,129	1,884,261	931	684,350,627	4,186	3,196,147	31	2,747,995,793	43,315	5,080,408	962

5 税外収入決算見込額調

(1) 科目別

(単位:円、%)

科目	予算額	調定済額	収入済額	過誤納額	不納欠損額	収入未済額	収入歩合		
							対予算	対調定	
								29年度	28年度
地方消費税清算金	43,649,860,000	45,397,807,248	45,397,807,248	0	0	0	104.0	100.0	100.0
使用料及び手数料	7,174,000	407,865,417	407,865,417	0	0	0	5,685.3	100.0	100.0
証紙収入	7,174,000	405,782,950	405,782,950	0	0	0	5,656.3	100.0	100.0
使用料(建物・土地)	0	2,017,767	2,017,767	0	0	0		100.0	100.0
手数料	0	64,700	64,700	0	0	0		100.0	100.0
諸収入	208,596,000	208,589,890	192,727,455	497,683	5,907,595	10,452,523	92.4	92.4	88.1
延滞金・加算金及び過料	195,340,000	191,182,230	175,319,795	497,683	5,907,595	10,452,523	89.8	91.7	87.1
延滞金	175,166,000	136,114,603	136,210,600	95,997	0	0	77.8	100.1	100.1
加算金	20,174,000	55,067,627	39,109,195	401,686	5,907,595	10,452,523	193.9	71.0	50.7
不申告加算金	0	10,247,664	2,352,146	0	4,523,685	3,371,833		23.0	25.1
過少申告加算金	0	1,957,094	1,788,894	0	140,500	27,700		91.4	70.5
重加算金	0	42,862,869	34,968,155	401,686	1,243,410	7,052,990		81.6	56.5
県預金利子	0	0	0	0	0	0			
県預金利子	0	0	0	0	0	0			
利子割精算金収入	247,000	503	503	0	0	0	0.2	100.0	100.0
利子割精算金収入	247,000	503	503	0	0	0	0.2	100.0	100.0
雑入	13,009,000	17,407,157	17,407,157	0	0	0	133.8	100.0	100.0
滞納処分費	271,000	40,100	40,100	0	0	0	14.8	100.0	100.0
小切手未払資金組入	12,738,000	13,192,072	13,192,072	0	0	0	103.6	100.0	100.0
雑入	0	4,174,985	4,174,985	0	0	0		100.0	100.0
合計	43,865,630,000	46,014,262,555	45,998,400,120	497,683	5,907,595	10,452,523	104.9	100.0	99.9

(2) 事務所別

(単位:円、%)

事務所名	区分	調定済額	収入済額	過誤納額	不納欠損額	収入未済額	収入歩合	
							29年度	28年度
那覇県税事務所		45,477,381,096	45,467,864,164	461,156	4,487,862	5,490,226	100.0	100.0
自動車税事務所		37,341,565	37,361,265	19,700	0	0	100.1	100.0
コザ県税事務所		227,858,545	221,598,531	15,718	1,344,034	4,931,698	97.3	97.2
名護県税事務所		118,651,829	118,621,920	690	0	30,599	100.0	98.1
宮古事務所県税課		63,910,232	63,910,651	419	0	0	100.0	100.0
八重山事務所県税課		89,119,288	89,043,589	0	75,699	0	99.9	95.8
合計		46,014,262,555	45,998,400,120	497,683	5,907,595	10,452,523	100.0	99.9