

沖縄県新型コロナウイルス感染症対策：警戒レベル判断指標等の状況【令和4年4月11日時点】

		3/28	3/29	3/30	3/31	4/1	4/2	4/3	4/4	4/5	4/6	4/7	4/8	4/9	4/10	4/11	レベル1 流行注意 期	レベル2 感染流行 期	レベル3A	レベル3B	レベル4
																			感染まん延期		非常事態
判断指標	① 新規陽性者数 （直近1週間合計）※人口10万人当たり／人 （1日平均／人）	345.02	389.33	399.09	409.26	429.46	449.26	464.68	474.51	489.66	513.36	528.38	542.04	565.68	571.47	576.12	15人未満 （32人未満）	15人以上 （32人以上）	25人以上 （53人以上）	100人以上 （213人以上）	200人以上 （425人以上）
	② 病床使用率【国基準】 （入院中／確保病床数）	24.0	22.8	23.4	23.2	25.2	26.4	27.2	31.2	33.0	34.4	38.1	39.9	42.1	42.6	45.0	20%以下	20%超	50%超		—
	③ 重症者用病床使用率【国基準】 （重症者（国基準）／重症者用確保病床数）	9.5	4.8	4.8	6.0	8.3	9.5	8.3	8.3	10.7	13.1	7.1	6.0	8.3	7.1	10.7	20%以下	20%超	50%超		—
参考指標	① 重症者用病床使用率【県基準】 （重症者（県基準）／確保重症用病床数）	20.0	11.1	7.7	18.2	22.2	22.2	18.2	20.0	15.4	22.2	18.2	16.7	10.0	16.7	16.7					
	② 療養者数（入院中・宿泊療養中・自宅療養中・入院 等調整中）	5,697	6,017	6,449	6,919	7,347	7,673	7,935	7,679	8,114	8,733	9,144	9,507	9,950	10,052	9,646					
	③ 感染経路不明な症例の割合 （直近1週間平均）	57.2	57.6	59.0	58.3	56.3	54.6	53.7	53.3	53.5	52.6	52.0	52.1	51.6	52.2	52.9					
	④ 新規PCR検査の陽性率 （直近1週間平均）	14.0	14.5	15.5	14.9	14.7	15.4	15.8	15.4	15.1	16.0	16.9	16.4	15.2	15.1						
	⑤ 入院率（入院中／療養者数）	2.6	2.4	2.3	2.1	2.1	2.1	2.1	2.5	2.5	2.5	2.6	2.6	2.6	2.6	2.9					
	⑥ 前週比 （直近1週間の新規陽性者数 前週／今週）	1.14	1.35	1.36	1.32	1.32	1.36	1.36	1.38	1.26	1.29	1.29	1.26	1.26	1.23	1.21					
	⑦ 予測ツール （3週間後予測必要病床数）	987	1,513	1,622	1,569	1,670	1,870	1,941	2,026	1,778	1,947	2,062	2,038	2,126	2,072						
関係数値	項 目 名	3/28	3/29	3/30	3/31	4/1	4/2	4/3	4/4	4/5	4/6	4/7	4/8	4/9	4/10	4/11					
	①【確保済】医療機関病床数	302	305	299	301	305	308	315	330	335	337	353	361	370	371	390					
	② うち【確保済】（県基準）重症者用病床数	5	9	13	11	9	9	11	10	13	9	11	12	10	12	12					
	③ うち【確保済】（国基準）重症者用病床数	84	84	84	84	84	84	84	84	84	84	84	84	84	84	84					
	④ 即応病床（計画）数	624	624	624	622	622	622	622	622	622	622	622	622	622	622	622					
	⑤ うち重症者用即応病床（計画）数	84	84	84	84	84	84	84	84	84	84	84	84	84	84	84					
	⑥ 確保病床数	429	429	429	429	429	429	429	429	429	429	429	429	429	429	429					
	⑦ うち重症者用確保病床数	66	66	66	66	66	66	66	66	66	66	66	66	66	66	66					
	⑧ 宿泊施設病床数	1230	1230	1230	1230	1230	1230	1230	1230	1230	1230	1230	1230	1230	1230	1230					
	⑨ 新規陽性者数	362	984	1058	1132	1125	1173	1067	508	1209	1410	1355	1328	1524	1153	577					
	⑩ 感染経路不明者数	171	563	684	627	586	587	490	217	696	810	693	704	723	588	315					
療養者数	⑪ 入院中	150	142	146	144	157	164	169	194	205	214	237	248	262	265	280					
	うち（県基準）重症者数	1	1	1	2	2	2	2	2	2	2	2	2	1	2	2					
	うち（県基準）中等症者数	80	78	71	74	76	86	90	92	94	104	118	108	134	132	138					
	うち（国基準）重症者数	8	4	4	5	7	8	7	7	9	11	6	5	7	6	9					
	うち（国基準）中等症者数	73	75	68	71	71	80	85	87	87	95	114	105	128	128	131					
	⑫ 入院勧告解除確認中	0	4	1	0	0	1	15	0	0	5	0	3	0	10	0					
	⑬ 入院等調整中	443	732	677	858	762	825	878	668	975	1043	1118	1148	1329	1193	915					
	⑭ 宿泊施設療養中	554	554	536	506	517	484	483	483	481	471	466	480	493	477	495					
	⑮ 自宅療養中	4550	4585	5089	5411	5911	6199	6390	6334	6453	7000	7323	7628	7866	8107	7956					
	⑯ 療養者数 合計（⑪＋⑫＋⑬＋⑭＋⑮）	5697	6017	6449	6919	7347	7673	7935	7679	8114	8733	9144	9507	9950	10052	9646					

全国の「直近1週間の人口10万人当たり新規感染者数」（沖縄県独自調査）

都道府県名	人口	4月5日	4月6日	4月7日	4月8日	4月9日	4月10日	4月11日	1週間計	(先週同曜日比)	人口10万人当たりの新規感染者数	順位
北海道	5,226,603	1,589	2,370	2,346	2,216	2,274	2,145	1,551	14,491	-26	277.25	
青森県	1,259,615	409	554	637	512	555	411	281	3,359	31	266.67	
岩手県	1,220,823	253	340	429	343	378	385	227	2,355	78	192.90	
宮城県	2,281,989	648	767	676	605	567	573	326	4,162	44	182.38	
秋田県	971,288	389	336	346	365	285	252	145	2,118	-3	218.06	
山形県	1,069,562	191	196	205	158	185	159	123	1,217	20	113.78	
福島県	1,862,059	467	662	694	642	654	530	395	4,044	32	217.18	
茨城県	2,907,675	1,165	954	1,171	1,305	1,505	1,454	1,220	8,774	-204	301.75	8位
栃木県	1,955,401	695	783	718	614	761	545	415	4,531	22	231.72	
群馬県	1,958,101	579	612	604	594	502	501	224	3,616	-7	184.67	
埼玉県	7,393,799	2,585	3,328	3,847	3,580	3,661	3,560	3,661	24,222	778	327.60	6位
千葉県	6,322,892	2,198	2,776	3,108	2,627	2,941	2,668	1,925	18,243	-117	288.52	9位
東京都	13,843,329	6,968	8,652	8,753	8,112	8,102	8,026	4,562	53,175	178	384.12	2位
神奈川県	9,220,206	3,322	3,956	3,825	3,717	3,792	4,098	3,781	26,491	726	287.31	10位
新潟県	2,213,174	575	882	839	860	775	896	509	5,336	89	241.10	
富山県	1,047,674	143	246	195	190	186	119	68	1,147	-17	109.48	
石川県	1,132,656	122	339	347	325	301	293	273	2,000	70	176.58	
福井県	774,583	133	195	211	225	223	220	197	1,404	26	181.26	
山梨県	820,997	212	252	256	223	263	196	140	1,542	-3	187.82	
長野県	2,071,737	537	737	690	675	740	732	506	4,617	106	222.86	
岐阜県	2,016,791	755	673	646	631	579	483	394	4,161	48	206.32	
静岡県	3,686,260	941	1,195	1,065	1,024	999	939	492	6,655	-25	180.54	
愛知県	7,558,802	3,128	3,215	2,783	2,853	2,726	2,254	1,198	18,157	124	240.21	
三重県	1,800,557	491	752	716	736	555	630	364	4,244	1	235.70	
滋賀県	1,418,843	539	451	452	354	523	482	189	2,990	-82	210.74	
京都府	2,530,542	702	1,137	1,119	962	992	909	539	6,360	-36	251.33	
大阪府	8,839,511	4,347	4,896	4,673	3,908	4,200	3,652	1,449	27,125	208	306.86	7位
兵庫県	5,523,625	1,965	2,198	2,297	2,018	1,833	2,010	991	13,312	-5	241.00	
奈良県	1,344,739	246	558	323	527	445	481	307	2,887	53	214.69	
和歌山県	944,432	212	324	291	272	242	328	160	1,829	19	193.66	
鳥取県	556,788	79	95	70	75	93	62	69	543	17	97.52	
島根県	672,815	172	144	134	113	152	113	90	918	-7	136.44	
岡山県	1,893,791	418	692	633	602	642	622	433	4,042	116	213.43	
広島県	2,812,433	819	1,081	1,137	1,199	1,205	1,080	1,005	7,526	216	267.60	
山口県	1,356,110	301	287	370	366	345	298	161	2,128	3	156.92	
徳島県	734,949	70	91	123	108	107	106	89	694	18	94.43	
香川県	973,896	362	329	301	288	351	324	173	2,128	36	218.50	
愛媛県	1,356,219	386	300	311	340	312	278	150	2,077	25	153.15	
高知県	701,167	164	144	191	167	154	127	85	1,032	7	147.18	
福岡県	5,124,170	1,993	2,702	2,647	2,876	2,734	2,376	1,633	16,961	72	331.00	4位
佐賀県	818,222	410	445	391	429	406	227	382	2,690	89	328.76	5位
長崎県	1,335,938	372	380	397	392	389	389	192	2,511	47	187.96	
熊本県	1,758,645	720	619	778	680	680	442	421	4,340	77	246.78	
大分県	1,141,741	445	410	504	442	465	422	326	3,014	76	263.98	
宮崎県	1,087,241	446	584	563	612	609	493	329	3,636	29	334.42	3位
鹿児島県	1,617,517	722	726	733	677	735	610	378	4,581	56	283.21	
沖縄県	1,485,118	1,209	1,410	1,355	1,328	1,524	1,153	577	8,556	69	576.12	1位
計	126,645,025	45,594	54,775	54,900	51,867	52,647	49,053	33,105	341,941	3,074	270.00	
米軍在沖		58	64	107	64	58	65	20	436	-2		

・「直近1週間の人口10万人当たり新規感染者数」

2.5～

15～

25～

500～

※人口は各都道府県の人口推計による（R3.1.1時点）。※政府の都道府県別ワクチン接種状況の全年代人口から

※各都道府県の新規感染者数は沖縄県の独自調査による（速報値なのでさかのぼっての修正があります。）

各市町村別モニタリング(1週間単位)

4月11日集計

市町村名	人口	2/28-3/6	3/7-3/13	3/14-3/20	3/21-3/27	3/28-4/3	4/4-4/10	前週比	直近1週間10万人あたり新規	
那覇市	320,467	1,117	939	1,097	1,286	1,648	1,870	1.13	583.52	北部町村
宜野湾市	100,462	350	327	334	361	572	767	1.34	763.47	129
石垣市	49,848	182	137	141	160	168	325	1.93	651.98	中部町村
浦添市	115,548	466	334	325	472	646	780	1.21	675.04	812
名護市	63,724	191	141	182	231	305	382	1.25	599.46	南部町村
糸満市	62,349	242	215	156	194	335	304	0.91	487.58	777
沖縄市	142,973	634	517	495	594	704	730	1.04	510.59	宮古町村
豊見城市	65,766	276	232	209	259	321	317	0.99	482.01	0
うるま市	125,338	604	444	400	346	585	745	1.27	594.39	八重山町村
宮古島市	55,577	65	79	63	103	214	287	1.34	516.40	6
南城市	44,924	169	117	89	110	205	256	1.25	569.85	
国頭村	4,581	46	22	19	9	8	17	2.13	371.10	
大宜味村	3,051	10	16	3	6	5	7	1.40	229.43	
東村	1,717	5	1	1	0	0	0		0.00	
今帰仁村	9,322	39	21	13	18	29	32	1.10	343.27	
本部町	13,153	56	18	10	18	28	60	2.14	456.17	
恩納村	11,050	31	38	60	22	27	55	2.04	497.74	
宜野座村	6,140	24	43	30	17	29	29	1.00	472.31	
金武町	11,450	49	56	45	19	49	41	0.84	358.08	
伊江村	4,449	0	3	1	1	5	9	1.80	202.29	
読谷村	41,642	160	151	98	95	235	268	1.14	643.58	
嘉手納町	13,409	31	56	46	36	33	52	1.58	387.80	
北谷町	28,850	160	107	117	103	138	158	1.14	547.66	
北中城村	17,821	44	74	55	45	70	81	1.16	454.52	
中城村	22,046	69	69	63	91	81	128	1.58	580.60	
西原町	35,454	125	98	103	143	175	219	1.25	617.70	
与那原町	20,117	58	41	58	42	91	152	1.67	755.58	
南風原町	40,375	136	92	103	117	149	223	1.50	552.32	
渡嘉敷村	718	0	0	0	0	1	4	4.00	557.10	
座間味村	897	0	0	0	0	4	1	0.25	111.48	
粟国村	684	0	0	0	0	0	0		0.00	
渡名喜村	342	0	0	0	0	2	0	0.00	0.00	
南大東村	1,224	2	0	0	0	1	0	0.00	0.00	
北大東村	561	0	0	0	0	0	0		0.00	
伊平屋村	1,200	0	0	0	0	6	4	0.67	333.33	
伊是名村	1,322	0	0	0	0	1	0	0.00	0.00	
久米島町	7,652	8	6	53	21	15	15	1.00	196.03	
八重瀬町	31,882	90	61	86	77	83	163	1.96	511.26	
多良間村	1,091	0	0	20	48	4	0	0.00	0.00	
竹富町	4,262	3	4	1	4	1	0	0.00	0.00	
与那国町	1,680	43	9	3	0	0	6		357.14	
他県		33	43	34	58	51	53	1.04		
確認中		10	2	5	6	7	6	0.86		
計	1,485,118	5,528	4,513	4,518	5,112	7,031	8,546	1.22	575.44	
那覇	320,467	1,117	939	1,097	1,286	1,648	1,870	1.13	583.52	那覇
南部	428,493	1,572	1,196	1,182	1,435	2,028	2,434	1.20	568.04	南部
中部	521,181	2,156	1,882	1,743	1,729	2,523	3,054	1.21	585.98	中部
北部	102,519	347	222	229	283	387	511	1.32	498.44	北部
宮古	56,668	65	79	83	151	218	287	1.32	506.46	宮古
八重山	55,790	228	150	145	164	169	331	1.96	593.30	八重山

※陽性者数は確定日ベース

直近1週間10万人あたり

~2.5

2.5~15

15~

25~

圏域別の状況(4/11集計)

※赤字はまん延防止等重点措置の指定要請検討の目安を上回る指標

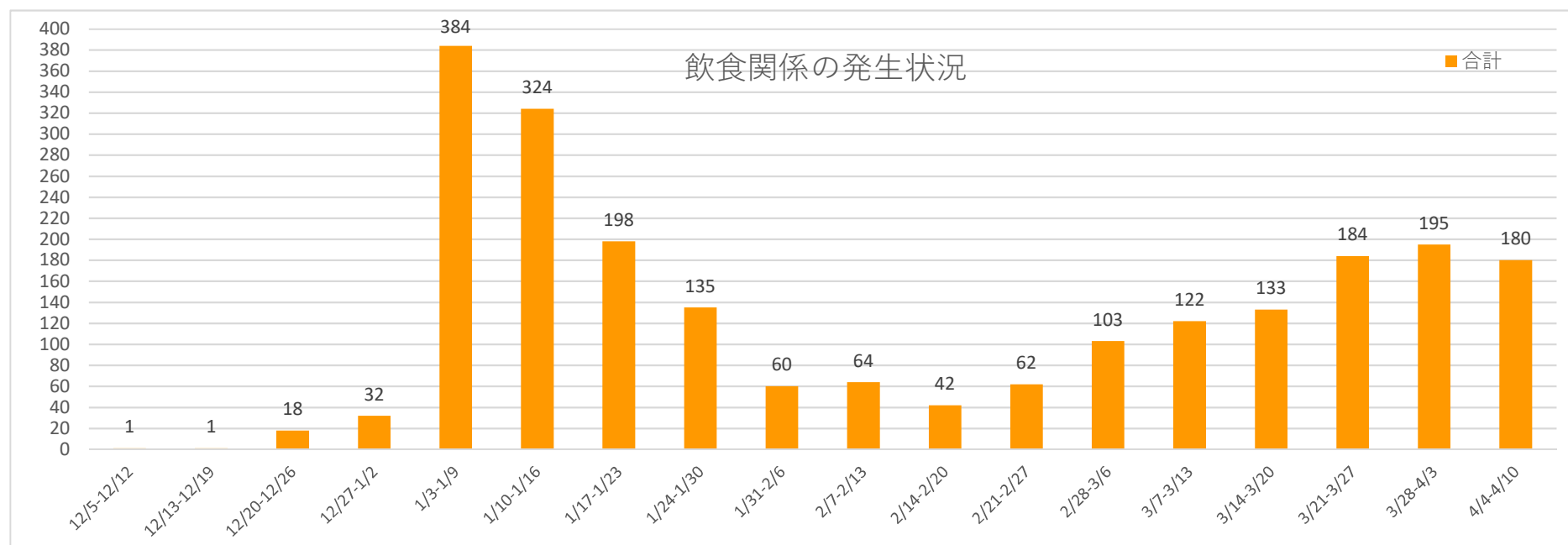
圏域	圏域内市町村	病床使用率 (入院中/確保病床数)		重症者用 病床使用率 (重症者/重症者用確保病床数)		人口10万人あたり 新規陽性者数 ※確定日ベース (4/10確定)	新規陽性者7日間合計 前週比	
		※4/11時点	前週	※4/10時点	前週			
本島	本島内市町村	52.1% (267/512)	35.4%	11.5% (9/78)	6.4%	578.90	1.20	19日 継続↑
本島 周辺離島	伊江村、渡嘉敷村、座間味村、粟国村、渡名喜村、南大東村、北大東村、伊平屋村、伊是名村、久米島町	—		—		173.24	0.94	1日 継続↓
宮古	宮古島市、多良間村	4.5% (3/66)	4.5%	—		506.46	1.32	23日 継続↑
八重山	石垣市、竹富町、与那国町	22.7% (10/44)	22.7%	—		593.30	1.96	6日 継続↑
県全体	全市町村（県外等除く）	45.0% (280/622)	31.2%	10.7% (9/84)	8.3%	571.47	1.22	22日 継続↑
重点措置指定要請 検討の目安		圏域毎に60%以上 4				—	2 倍超	

令和4年4月11日

総括情報部作成

各保健所管内の圏域毎の状況（飲食関係）

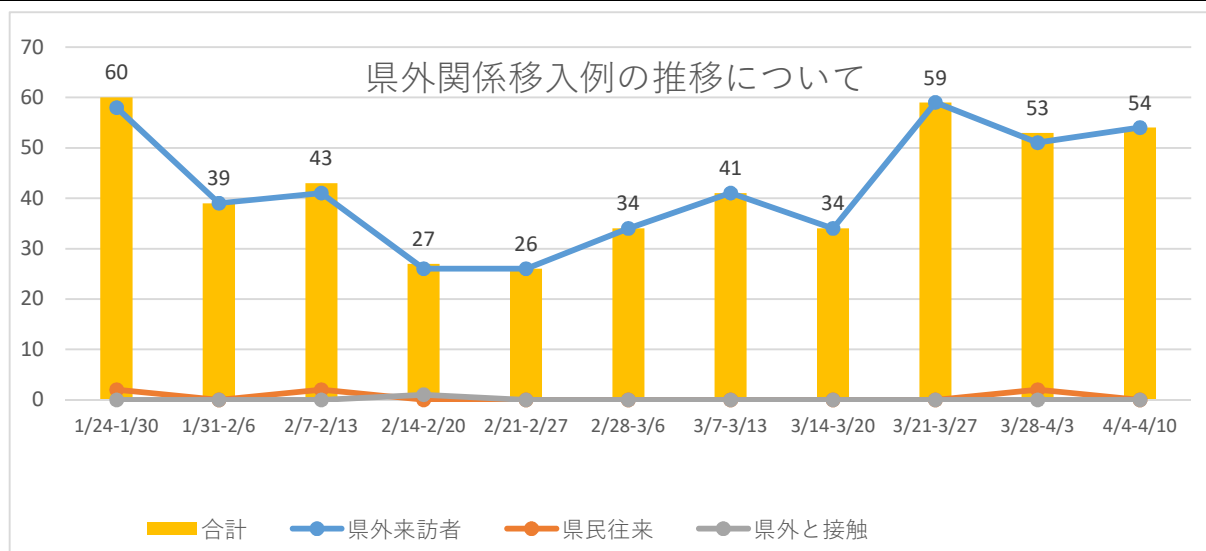
	12/5- 12/12	12/13- 12/19	12/20- 12/26	12/27- 1/2	1/3-1/9	1/10- 1/16	1/17- 1/23	1/24- 1/30	1/31-2/6	2/7-2/13	2/14- 2/20	2/21- 2/27	2/28-3/6	3/7-3/13	3/14- 3/20	3/21- 3/27	3/28-4/3	4/4-4/10
北部	1	0	15	4	46	27	21	5	5	5	3	5	10	17	10	10	9	7
中部	0	0	3	12	124	114	51	36	20	18	15	29	34	51	48	46	70	64
南部	0	0	0	4	93	64	38	34	10	14	11	8	28	28	27	52	43	44
那覇	0	1	0	8	84	91	67	38	15	14	10	10	16	16	29	60	55	47
宮古	0	0	0	3	30	18	7	8	7	1	0	7	3	4	1	12	10	8
八重山	0	0	0	1	7	10	14	14	3	12	3	3	12	6	18	4	8	10
合計	1	1	18	32	384	324	198	135	60	64	42	62	103	122	133	184	195	180



移入例の陽性者数の速報値について

1週間 毎	1/24- 1/30	1/31- 2/6	2/7-2/13	2/14- 2/20	2/21- 2/27	2/28- 3/6	3/7- 3/13	3/14- 3/20	3/21- 3/27	3/28- 4/3	4/4- 4/10	総合計
県外来訪者	58	39	41	26	26	34	41	34	59	51	54	1036
県民往来	2	0	2	0	0	0	0	0	0	2	0	303
県外と接触	0	0	0	1	0	0	0	0	0	0	0	242
合計	60	39	43	27	26	34	41	34	59	53	54	1581
全体に占める割合	1%	1%	1%	1%	1%	1%	1%	1%	1%	1%	1%	1%
全体の発生者数	6,869	4,344	3,856	4,261	4,366	5,585	4,497	4,502	5,111	7,020	8,546	130,281

内1都3県	26	16	16	11	8	19	25	15	26	18	24	668
移入例に占める割合	43%	41%	37%	41%	31%	56%	61%	44%	44%	34%	44%	42%



※3月2週目は、徐々に増加傾向となっており離島でも確認している。

※3月3週目、横ばいで有り学生の旅行による移入例を確認している。

※3月4週目は、連休の影響もあり増加18都道府県からの移入例を確認している。

※4月1週目は、19都道府県からの移入例を確認している。

【参考：首都圏等の10万人当たりの新規陽性者数】

1週間毎	1/24-	1/31-	2/7-	2/14-	2/21-	2/28-	3/7-	3/14-	3/21-	3/28-	4/4-
東京都	743.3	916.7	794.6	748.6	563.4	556.2	440.4	383.8	327.0	385.8	382.8
大阪府	706.7	947.9	1036.6	897.4	660.9	563.7	422.9	323.6	258.4	280.9	304.5
沖縄県	473.5	302.5	263.8	285.7	288.7	383.7	305.1	301.3	340.9	464.7	571.5
全国平均	396.4	495.5	482.3	450.9	366.6	348.0	298.2	258.8	218.2	256.4	267.6

県外来訪者うち 県内住所	0	2	1	0	0	2	0	0	1	0	0	77
-----------------	---	---	---	---	---	---	---	---	---	---	---	----

ワクチンの接種状況について

1 現在の状況

- ・ 4月10日時点接種実績
- 1回目 1,049,236人 (70.65%)
- 2回目 1,038,595人 (69.93%)
- 3回目 501,710人 (33.78%)
- 高齢者 256,794人 (77.35%)

2 県広域接種センター

- ・ 沖縄県北部合同庁舎（名護市）毎週金・土 18:00～20:30
- ・ N.B.C.沖縄（沖縄市）毎週水～土 18:00～20:30
- ・ 那覇クルーズターミナル（那覇市）連日 18:00～20:30

※企業・団体枠の設置、接種券なしでの接種に加え、
4月8日（金）から、予約なしによる受付を開始。
（受付時間：当日午後6時半まで）

3 3回目接種（追加接種）市町村の状況

- ・ 各自治体で集団接種・個別接種を実施中
- ・ 県内全市町村の高齢者の70%以上に接種実施

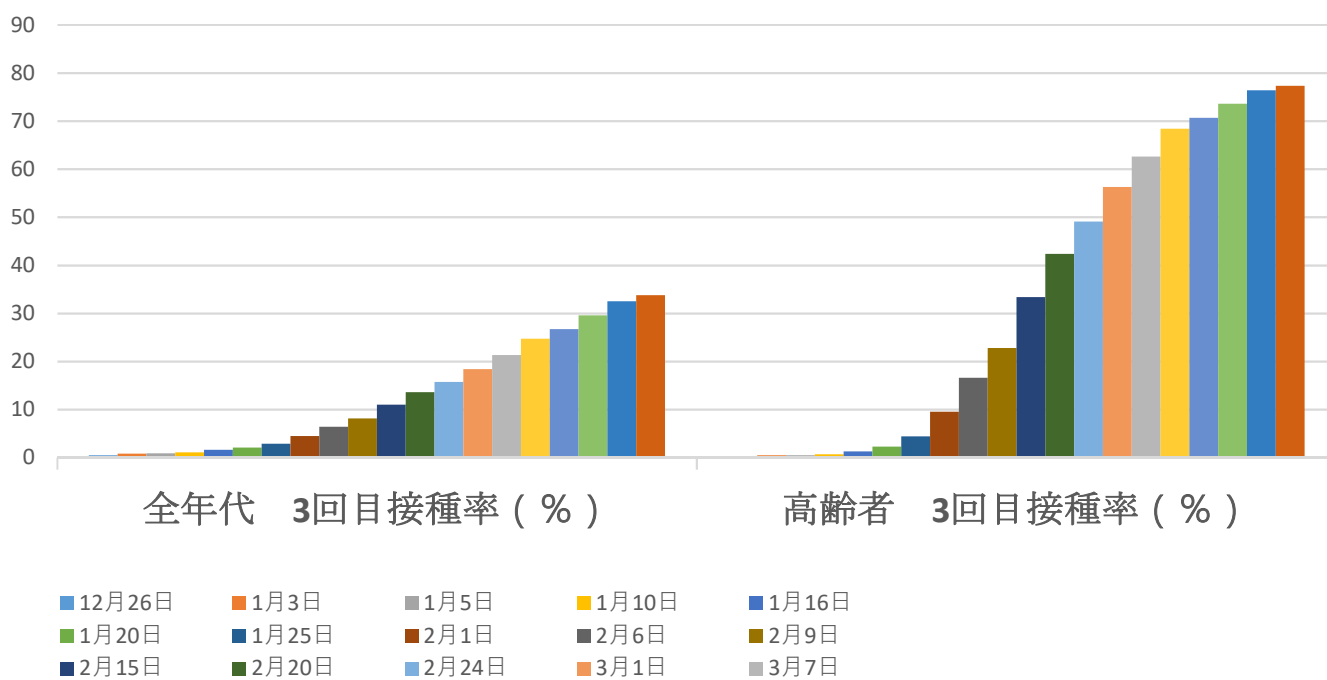
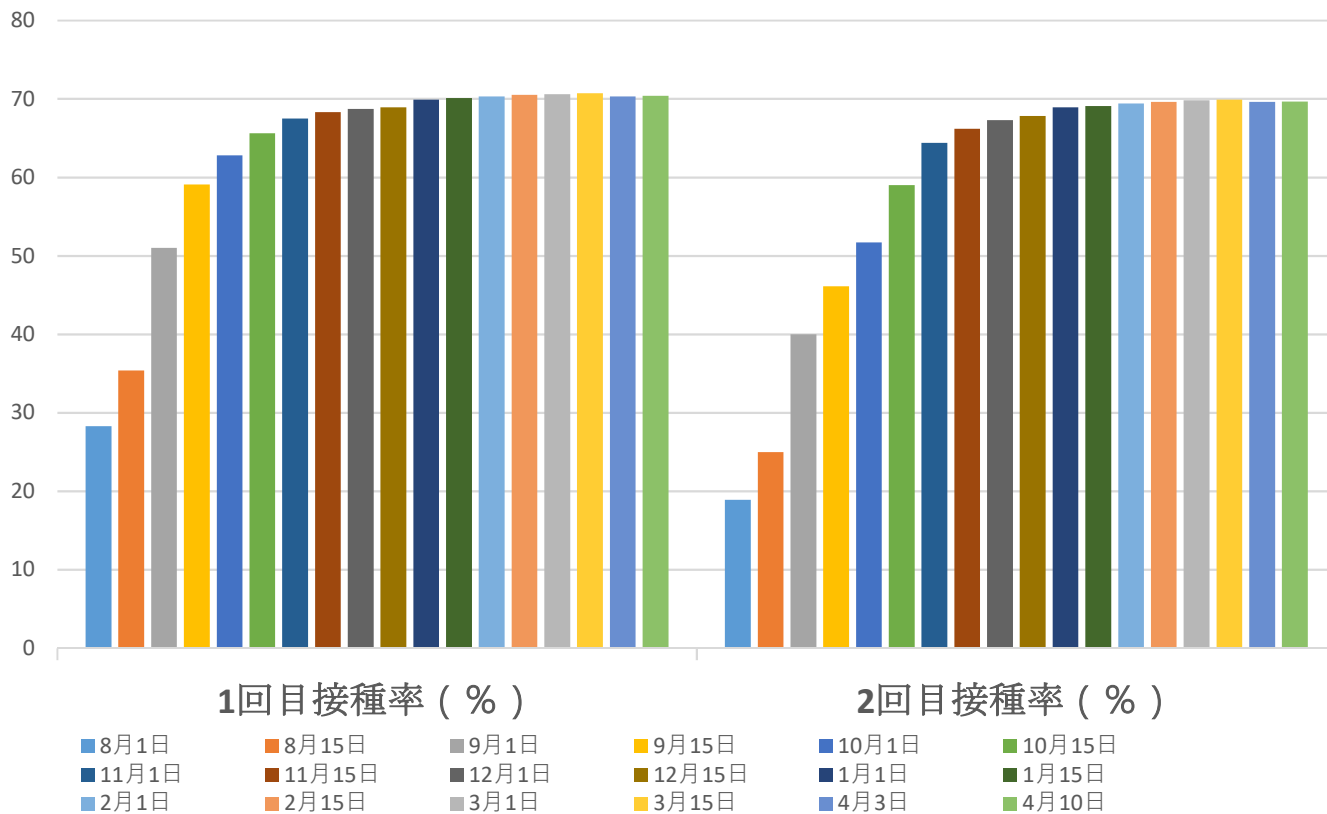
4 小規模離島の3回目実施状況

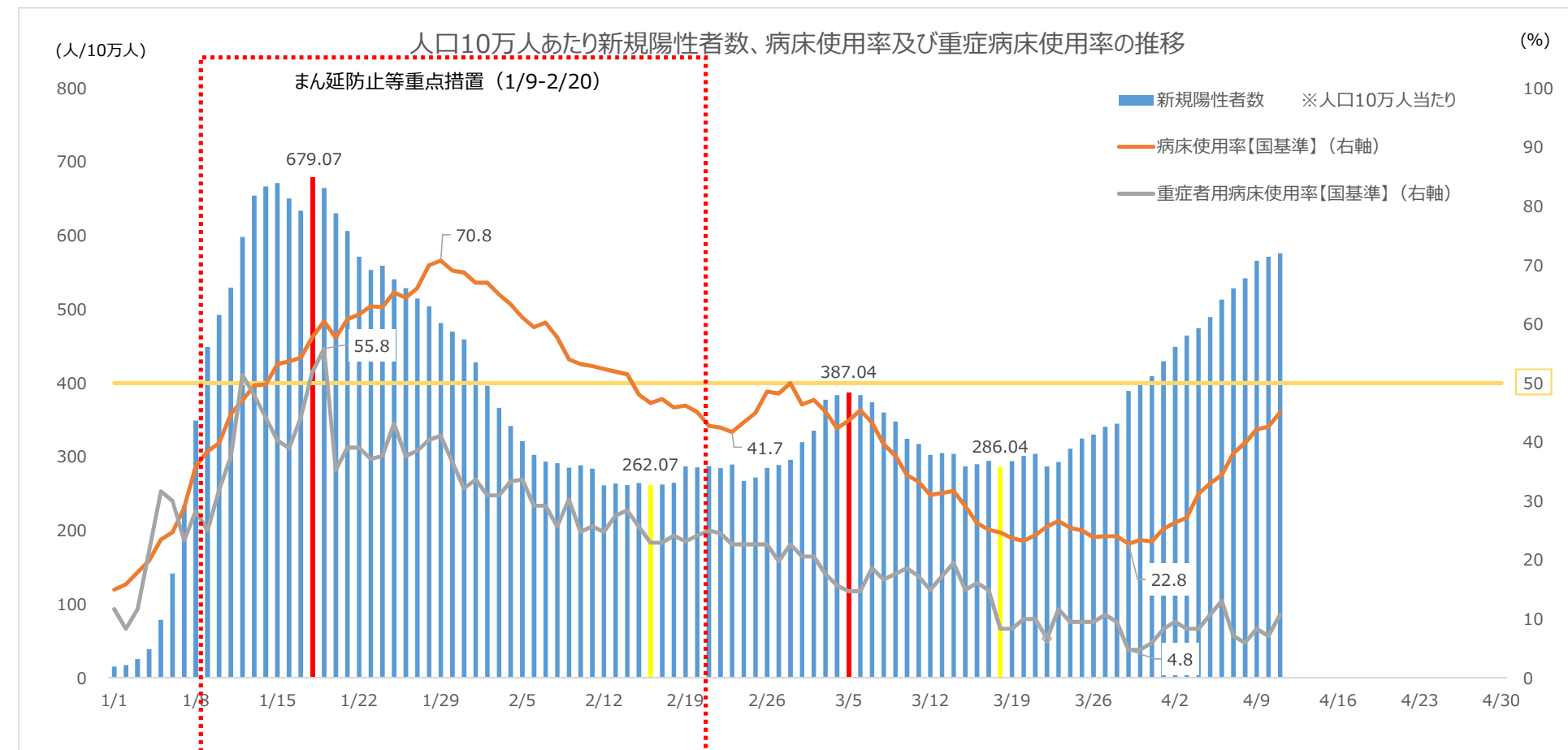
- ・ 全ての離島で3月中に希望する住民に接種実施

5 職域接種（追加接種）

- ・ 県内で17団体から申請
- ・ 現時点9団体で開始済み（3月1日～）

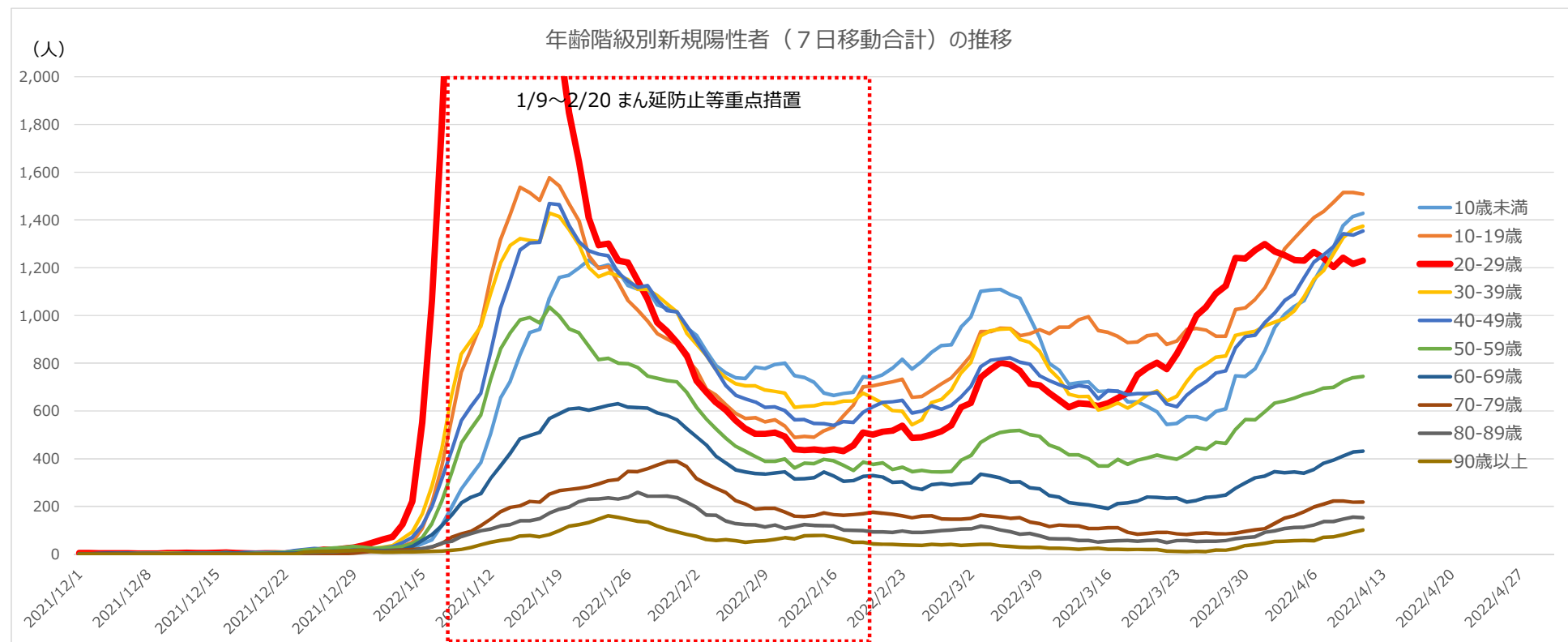
新型コロナウイルスワクチン接種率 (沖縄県)





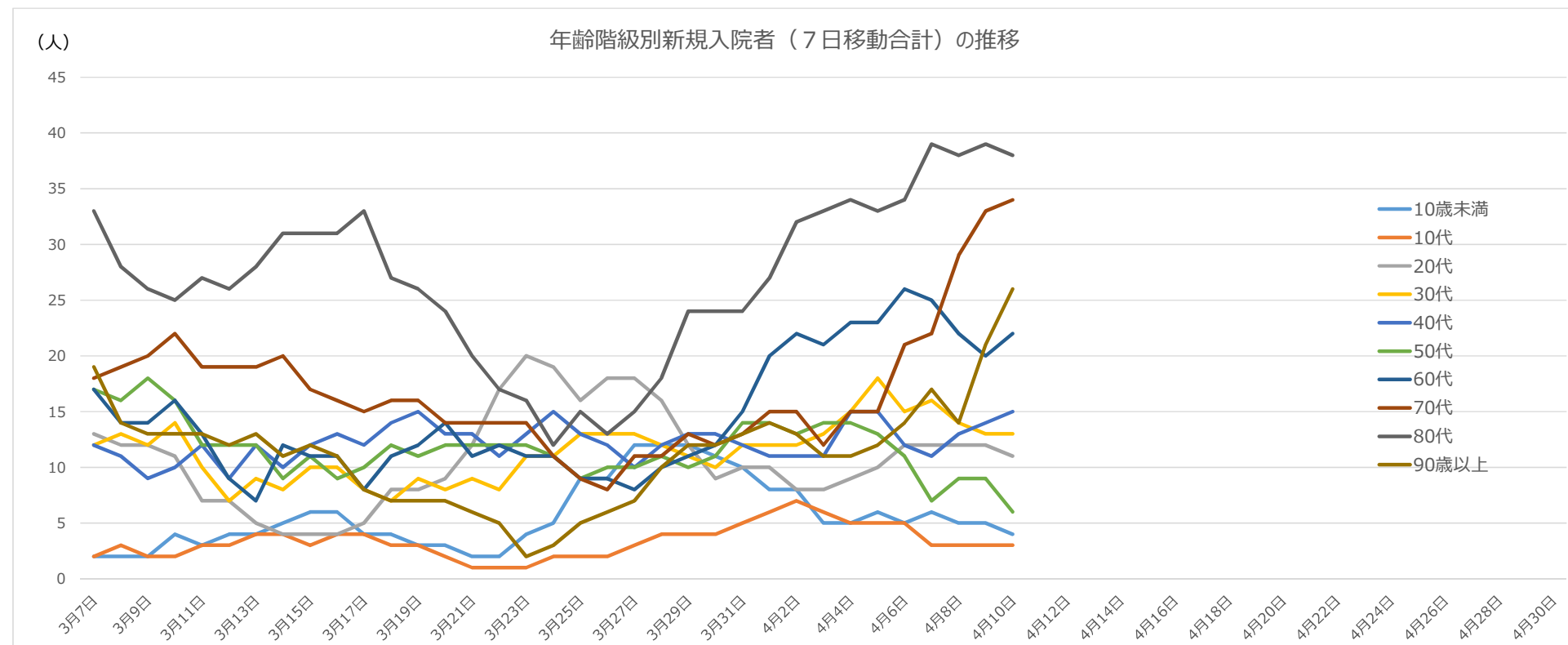
直近 2 週間の推移

	3/28	3/29	3/30	3/31	4/1	4/2	4/3	4/4	4/5	4/6	4/7	4/8	4/9	4/10	4/11
新規陽性者数	345.02	389.33	399.09	409.26	429.46	449.26	464.68	474.51	489.66	513.36	528.38	542.04	565.68	571.47	576.12
病床使用率【国基準】	24.0	22.8	23.4	23.2	25.2	26.4	27.2	31.2	33.0	34.4	38.1	39.9	42.1	42.6	45.0
重症者用病床使用率【国基準】	9.5	4.8	4.8	6.0	8.3	9.5	8.3	8.3	10.7	13.1	7.1	6.0	8.3	7.1	10.7
前週比	1.14	1.35	1.36	1.32	1.32	1.36	1.36	1.38	1.26	1.29	1.29	1.26	1.26	1.23	1.21



直近 2 週間の推移（7 日移動合計）

	3/28	3/29	3/30	3/31	4/1	4/2	4/3	4/4	4/5	4/6	4/7	4/8	4/9	4/10	4/11	前週比	割合
10歳未満	609	747	745	776	853	949	1,004	1,038	1,062	1,144	1,216	1,285	1,377	1,415	1,428	1.38	16.7%
10-19歳	913	1,025	1,032	1,067	1,116	1,195	1,278	1,323	1,367	1,410	1,436	1,474	1,515	1,515	1,508	1.14	17.6%
20-29歳	1,124	1,241	1,239	1,273	1,299	1,268	1,253	1,232	1,230	1,266	1,240	1,203	1,242	1,216	1,230	1.00	14.4%
30-39歳	830	917	926	934	956	972	987	1,019	1,078	1,151	1,188	1,258	1,326	1,360	1,374	1.35	16.1%
40-49歳	768	865	911	918	970	1,011	1,062	1,090	1,158	1,223	1,254	1,289	1,342	1,337	1,354	1.24	15.8%
50-59歳	464	523	564	563	597	633	642	654	669	680	696	699	724	739	745	1.14	8.7%
60-69歳	248	277	299	320	327	346	341	344	339	355	381	394	411	428	432	1.26	5.1%
70-79歳	85	88	96	102	107	129	151	162	178	198	210	223	223	218	219	1.35	2.6%
80-89歳	57	65	69	73	92	98	108	112	113	122	137	137	147	155	153	1.37	1.8%
90歳以上	17	24	36	40	46	53	55	56	58	56	71	73	81	92	101	1.80	1.2%
計	5,115	5,772	5,917	6,066	6,363	6,654	6,881	7,030	7,252	7,605	7,829	8,035	8,388	8,475	8,544	1.22	100.0%



直近 2 週間の推移（7 日移動合計）

直近 2 週間の推移（7 日移動合計）																4/11	
	3/27	3/28	3/29	3/30	3/31	4/1	4/2	4/3	4/4	4/5	4/6	4/7	4/8	4/9	4/10	前週比	割合
10歳未満	12	12	12	11	10	8	8	5	5	6	5	6	5	5	4	0.80	2.3%
10-19歳	3	4	4	4	5	6	7	6	5	5	5	3	3	3	3	0.50	1.7%
20-29歳	18	16	12	9	10	10	8	8	9	10	12	12	12	12	11	1.38	6.4%
30-39歳	13	12	11	10	12	12	12	13	15	18	15	16	14	13	13	1.00	7.6%
40-49歳	10	12	13	13	12	11	11	11	15	15	12	11	13	14	15	1.36	8.7%
50-59歳	10	11	10	11	14	14	13	14	14	13	11	7	9	9	6	0.43	3.5%
60-69歳	8	10	11	12	15	20	22	21	23	23	26	25	22	20	22	1.05	12.8%
70-79歳	11	11	13	12	13	15	15	12	15	15	21	22	29	33	34	2.83	19.8%
80-89歳	15	18	24	24	24	27	32	33	34	33	34	39	38	39	38	1.15	22.1%
90歳以上	7	10	12	12	13	14	13	11	11	12	14	17	14	21	26	2.36	15.1%
計	107	116	122	118	128	137	141	134	146	150	155	158	159	169	172	1.28	100.0%

沖縄県対処方針の変更について

1 昨今の感染状況について

(1) 判断レベルの状況（4／11時点）

- レベル2

(2) 判断指標の状況（4／11時点）

- ① 新規陽性者数：576.12人（前週比+101.61人）
- ② 病症使用率：45.0%（前週比+13.8P）
- ③ 重症者用病床使用率：10.7%（前週比+2.4P）

(3) 年代別の感染状況等

- 年代別の新規陽性者は、多い順で、10代、10歳未満、40代、30代、20代となっており、これまで同様若い世代が中心となっているものの、20代が突出して拡大した第6波とは異なる様相を示している。
- 30代、40代においては、男性よりも女性の感染が多くなっている。
- 年代別の新規入院者は、70歳以上の高齢者が約半数を占めており、2週前が約3割、1週前が約4割と徐々にその割合が上昇している。

2 沖縄県対処方針変更の考え方について

感染拡大を押さえ込むためには、**現行の対処方針における取組の徹底**をあらためてお願いするとともに、昨今の感染状況を踏まえると、**高齢者の感染拡大**を防ぐための対策（高齢者施設等の対策）、**10代以下の感染拡大**を防ぐための対策（学校等での対策）が重要であることから、4月14日（木）の沖縄県対策本部会議において、同対策を踏まえた**沖縄県対処方針の変更**を検討したい。