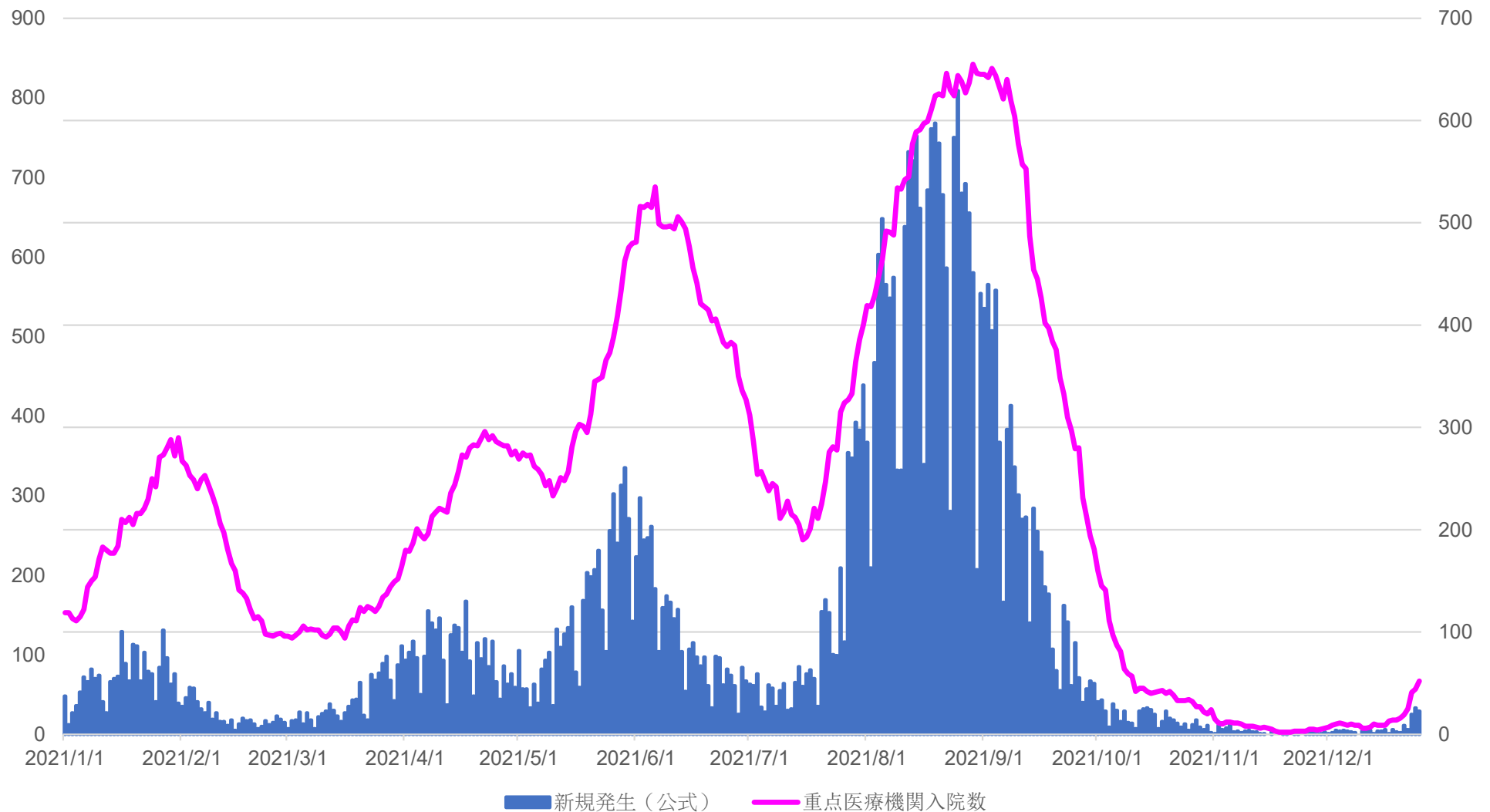


県内の患者動向（25日までのデータ）

	11日	12日	13日	14日	15日	16日	17日	18日	19日	20日	21日	22日	23日	24日	25日
公式 新規発表	6	5	1	4	4	6	1	6	3	2	11	6	25	33	29
本部 新規登録	9	1	4	4	4	4	3	6	2	9	5	12	44	16	24
内高齢者	0	0	0	0	0	0	1	0	1	1	0	0	13	4	8
重点 医療機関	6	7	10	9	9	9	13	14	14	16	19	25	41	44	52
全医療機関	6	7	10	9	9	9	13	14	14	16	19	25	41	44	52

12月25日までの新規発生数と重点医療機関入院患者数の推移



2021年12月25日土曜日 17時11分47秒 時点の患者状況（最終更新時刻）

医療機関名	新型コロナウイルス感染症：確定例							新型コロナウイルス感染症：疑い症例							重症例			新たに受け入れ可能な確定例人数				
	重症		中等症		軽症	無症状	計	重症		中等症		軽症	無症状	計				重症		ECMO +人工呼吸器	人工呼吸器	呼吸不全 なし：Ⅰ
	ECMO +人工呼吸器	人工呼吸器	呼吸不全 なし：Ⅰ	呼吸不全 あり：Ⅱ				ECMO +人工呼吸器	人工呼吸器	呼吸不全 なし：Ⅰ	呼吸不全 あり：Ⅱ				確定例	疑い例	合計					
	0	0	0	10	9	0	19	0	0	0	0	0	0	0	0	0	0	0	0	0	0	0
	0	0	1	0	4	0	5	0	0	0	0	0	0	0	0	0	0	1	1	2	3	0
	0	0	0	0	2	0	2	0	0	0	0	1	0	1	0	0	0	2	3	2	2	0
	0	0	0	0	0	0	0	0	0	0	0	0	0	0	0	0	0	1	2	1	3	
	0	0	0	0	0	0	0	0	0	0	0	0	0	0	0	0	0	2	0	3	4	
	0	0	0	0	3	0	3	0	0	0	0	0	1	1	0	0	0	1	1	2	3	1
	0	0	9	3	2	0	14	0	0	0	0	0	0	0	0	0	0	0	0	0	0	
	0	0	1	0	2	0	3	0	0	0	0	0	0	0	0	0	0	0	0	0	0	
	0	0	0	0	0	0	0	0	0	0	0	0	0	0	0	0	0	0	1	1	0	
	0	0	0	0	0	0	0	0	0	0	0	0	0	0	0	0	0	0	0	0	6	
	0	0	0	0	0	0	0	0	0	0	0	0	0	0	0	0	0	0	0	0	0	
	0	0	0	0	0	0	0	0	0	0	0	0	0	0	0	0	0	2	0	2	0	
	0	0	0	0	0	0	0	0	0	0	0	0	0	0	0	0	0	0	0	0	0	
	0	0	0	0	0	0	0	0	0	0	0	4	0	4	0	0	0	0	3	3	5	
	0	0	1	0	5	0	6	0	0	0	0	0	0	0	0	0	0	0	1	0	0	
	0	0	0	0	0	0	0	0	0	1	0	0	0	1	0	0	0	0	0	0	4	
	0	0	0	0	0	0	0	0	0	0	0	0	0	0	0	0	0	0	0	0	0	
	0	0	0	0	0	0	0	0	0	0	0	0	0	0	0	0	0	0	0	0	2	
	0	0	0	0	0	0	0	0	0	0	0	0	0	0	0	0	0	0	0	0	5	
	0	0	0	0	0	0	0	0	0	0	0	0	0	0	0	0	0	0	0	3	0	
0	0	0	0	0	0	0	0	0	0	0	0	0	0	0	0	0	0	0	0	7		
旧重点・協力医療機関合計	0	0	12	13	27	0	52	0	0	1	0	5	1	7	0	0	0	4	11	13	21	37
その他重点医療機関	★慢性期医療機関OCASからImportしています ↓ この表への直接入力禁止																					
	0	0	0	0	0	0	0	0	0	0	0	0	0	0	0	0	0	0	0	0	6	
	0	0	0	0	0	0	0	0	0	0	0	0	0	0	0	0	0	0	0	0	4	
	0	0	0	0	0	0	0	0	0	0	0	0	0	0	0	0	0	0	0	0	0	
	0	0	0	0	0	0	0	0	0	0	0	0	0	0	0	0	0	0	0	0	2	
	0	0	0	0	0	0	0	0	0	0	0	0	0	0	0	0	0	0	0	0	8	
その他の重点医療機関合計	0	0	0	0	0	0	0	0	0	0	0	0	0	0	0	0	0	0	0	0	20	
↓																						
全重点医療機関合計	0	0	12	13	27	0	52	0	0	1	0	5	1	7	0	0	0	4	11	13	21	57
	★慢性期医療機関OCASからImportしています ↓ この表への直接入力禁止																					
	0	0	0	0	0	0	0	0	0	0	0	0	0	0	0	0	0	0	0	0	8	
↓																						
県内の全入院数総計	0	0	12	13	27	0	52	0	0	1	0	5	1	7	0	0	0	4	11	13	21	65

オミクロン 入院と受け入れ態勢

12月25日現在

オミクロン陽性確定 10名

L452 R陰性・ゲノム待ち 3名

濃厚接触者 61名

うち陽性へ 8名

(全員入院中)

うち宿泊療養 34名

うち自宅待機 19名

(12月25日 17:00)

医療機関名	オミクロン関連		
	入院中の 陽性確定 患者数	確保された 個室対応 病床数	新たに 受入可能な 病床数
	0	1	1
	1	7	6
	2	6	4
	0	2	2
	0	9	2
	2	6	3
	0	0	0
	1	2	2
	0	0	0
	0	2	2
	0	0	0
	0	4	4
	0	0	0
	0	0	0
	3	8	1
	0	0	0
	0	0	0
	0	0	0
	0	1	0
	0	0	0
	0	0	0
旧重点・協力医療機関合計	9	48	27