



報道関係者 各位

平成26年3月28日

【照会先】

沖縄労働局職業安定部

職業安定部長: 國代 尚章

職業安定課長: 大城 清次

電話: 098-868-1655

## 平成26年3月大学・専修学校卒業者の就職内定者数が 昨年同比大幅増加(平成26年2月末時点)

### － 新規高卒者・大卒者等の求人・求職・就職状況について －

沖縄労働局(局長 谷直樹)では、平成26年3月卒業予定者に係る就職内定者数等を調査し、平成26年2月末現在の状況を取りまとめました。

その結果、就職内定者数は、大学・専修学校において昨年同期を大幅に上回り、就職内定率についてはすべての学校において昨年同期を上回る水準となっています。

#### ○新規高卒者

**【就職希望者数】 2,237人で、前年同月比8.9%(183人)増加**

県内事業所への希望者数は1,509人で、前年同月比13.1%(175人)増加

県外事業所への希望者数は728人で、前年同月比1.1%(8人)増加

**【県内求人数】 1,649人で、前年同月比21.8%(295人)増加**

県内求人数の産業別内訳

(宿泊・飲食サービス業 293人、卸売・小売業 223人、建設業 218人

医療、福祉 176人、情報通信業 167人 等)

県内求人数の職業別内訳

(サービスの職業 575人、事務的職業 249人、生産工程の職業

173人、専門的・技術的職業 157人、建設・採掘の職業 102人 等)

**【就職内定者数】 1,693人で、前年同月比10.7%(163人)増加**

県内事業所への内定者数は1,072人で、前年同月比19.4%(174人)増加

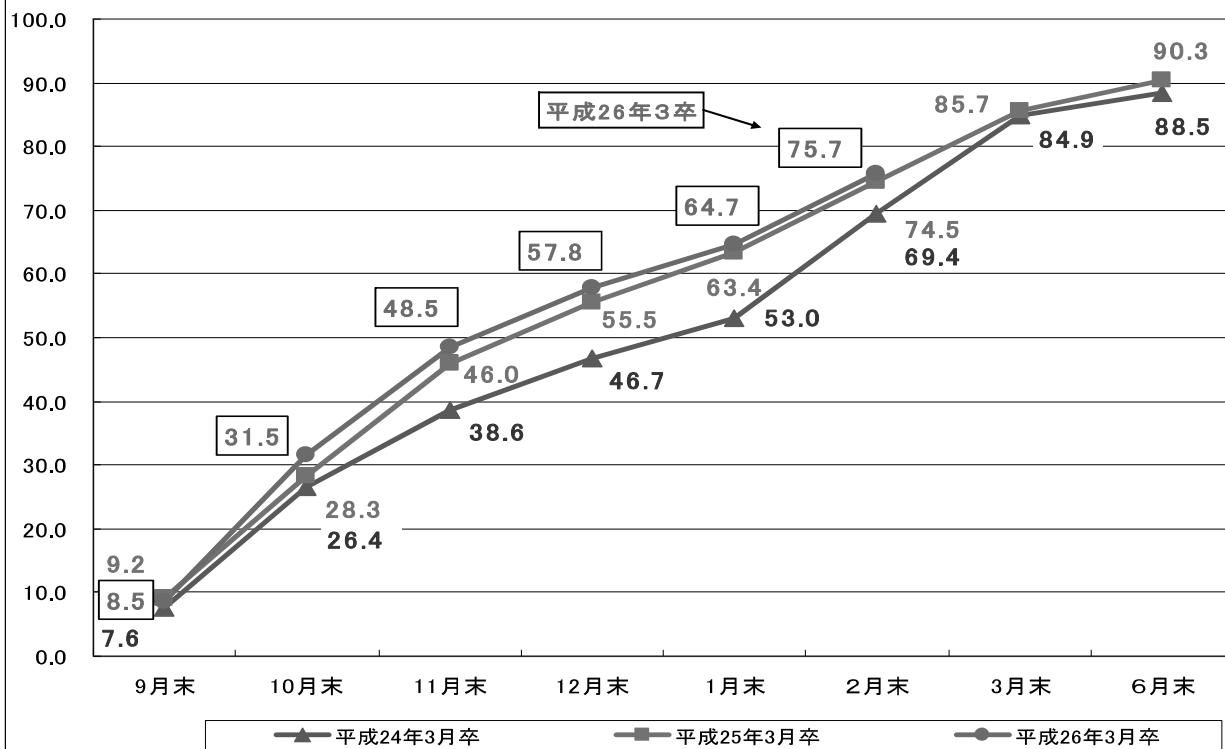
県外事業所への内定者数は621人で、前年同月比1.7%(11人)減少

**【就職内定率】 75.7%で、前年同月比1.2ポイント上昇**

県内での内定率は71.0%で、前年同月比3.7ポイント上昇

県外での内定率は85.3%で、前年同月比2.5ポイント低下

新規高卒者の就職内定率の推移(2月末時点)



## 大学等

### ○新規短大卒

【就職希望者数】 377 人で、前年同月比 8.9%(37 人)減少

【就職内定者数】 289 人で、前年同月比 0.3%(1 人)増加

【就職内定率】 76.7%で、前年同月比 7.1ポイント上昇

県内での内定率は 71.5%で、前年同月比 3.8ポイント上昇

県外での内定率は 94.2%で、前年同月比 18.7ポイント上昇

### ○新規大卒者

【就職希望者数】 2,943 人で、前年同月比 5.7%(159 人)増加

【就職内定者数】 1,504 人で、前年同月比 21.5%(266 人)増加

【就職内定率】 51.1%で、前年同月比 6.6ポイント上昇

県内での内定率は 48.2%で、前年同月比 5.2ポイント上昇

県外での内定率は 61.1%で、前年同月比 12.3ポイント上昇

### ○新規専修学校等卒者

【就職希望者数】 3,747 人で、前年同月比 3.2%(115 人)増加

【就職内定者数】 3,076 人で、前年同月比 16.9%(445 人)増加

【就職内定率】 82.1%で、前年同月比 9.7ポイント上昇

県内での内定率は 79.7%で、前年同月比 10.3ポイント上昇

県外での内定率は 92.7%で、前年同月比 4.6ポイント上昇

# 新規学卒者の求人・求職・就職の状況

(平成26年2月末現在)沖縄県計

沖縄労働局職業安定部職業安定課

## 【中学】

項目	平成26年3月卒			平成25年3月卒			前年 同月比
	計	男	女	計	男	女	
卒業(予定)者数	16,956	8,655	8,301	16,791	8,677	8,114	—
①就職希望者数	63	53	10	29	25	4	117.2%
県内	58	49	9	28	24	4	107.1%
県外	5	4	1	1	1	0	400.0%
②求人数(県内)	0			0			0.0%
③就職内定者数	1	0	1	1	1	0	0.0%
県内	0	0	0	0	0	0	0.0%
県外	1	0	1	1	1	0	0.0%
④就職内定率	1.6	0.0	10.0	3.4	4.0	0.0	▲ 1.8
県内	0.0	0.0	0.0	0.0	0.0	0.0	0.0
県外	20.0	0.0	100.0	100.0	100.0	0.0	▲ 80.0
⑤求人倍率	0.00			0.00			0.00
県内	0.00			0.00			0.00

## 【高校】

項目	平成26年3月卒			平成25年3月卒			前年 同月比
	計	男	女	計	男	女	
卒業(予定)者数	15,538	7,867	7,671	15,804	7,869	7,935	—
①就職希望者数	2,237	1,228	1,009	2,054	1,099	955	8.9%
県内	1,509	752	757	1,334	658	676	13.1%
県外	728	476	252	720	441	279	1.1%
②求人数(県内)	1,649			1,354			21.8%
③就職内定者数	1,693	900	793	1,530	841	689	10.7%
県内	1,072	497	575	898	440	458	19.4%
県外	621	403	218	632	401	231	▲ 1.7%
④就職内定率	75.7	73.3	78.6	74.5	76.5	72.1	1.2
県内	71.0	66.1	76.0	67.3	66.9	67.8	3.7
県外	85.3	84.7	86.5	87.8	90.9	82.8	▲ 2.5
⑤求人倍率	0.74			0.66			0.08
県内	1.09			1.01			0.08

(注)

1. 就職希望者数及び就職内定者数は、学校又は安定所の紹介を希望する生徒及び就職者である。
2. ④就職内定率(③/①×100)
3. ⑤求人倍率(②/①)

## 新規学卒者の求職・就職の状況 (平成26年2月末現在) 沖縄県計

沖縄労働局職業安定部職業安定課

### 【短大】

項目	平成26年3月卒			平成25年3月卒			前年 同月比
	計	男	女	計	男	女	
卒業(予定)者数	618	159	459	599	156	443	—
①就職希望者数	377	94	283	414	89	325	▲ 8.9%
県内	291	48	243	316	33	283	▲ 7.9%
県外	86	46	40	98	56	42	▲ 12.2%
③就職内定者数	289	74	215	288	72	216	0.3%
県内	208	28	180	214	20	194	▲ 2.8%
県外	81	46	35	74	52	22	9.5%
④就職内定率	76.7	78.7	76.0	69.6	80.9	66.5	7.1
県内	71.5	58.3	74.1	67.7	60.6	68.6	3.8
県外	94.2	100.0	87.5	75.5	92.9	52.4	18.7

### 【大学】

項目	平成26年3月卒			平成25年3月卒			前年 同月比
	計	男	女	計	男	女	
卒業(予定)者数	3,980	2,182	1,798	4,056	2,321	1,735	—
①就職希望者数	2,943	1,619	1,324	2,784	1,549	1,235	5.7%
県内	2,275	1,257	1,018	2,075	1,143	932	9.6%
県外	668	362	306	709	406	303	▲ 5.8%
③就職内定者数	1,504	772	732	1,238	621	617	21.5%
県内	1,096	538	558	892	431	461	22.9%
県外	408	234	174	346	190	156	17.9%
④就職内定率	51.1	47.7	55.3	44.5	40.1	50.0	6.6
県内	48.2	42.8	54.8	43.0	37.7	49.5	5.2
県外	61.1	64.6	56.9	48.8	46.8	51.5	12.3

### 【専修等】

項目	平成26年3月卒			平成25年3月卒			前年 同月比
	計	男	女	計	男	女	
卒業(予定)者数	4,178	1,944	2,234	4,074	1,937	2,137	—
①就職希望者数	3,747	1,707	2,040	3,632	1,659	1,973	3.2%
県内	3,051	1,381	1,670	3,044	1,361	1,683	0.2%
県外	696	326	370	588	298	290	18.4%
③就職内定者数	3,076	1,356	1,720	2,631	1,178	1,453	16.9%
県内	2,431	1,054	1,377	2,113	931	1,182	15.0%
県外	645	302	343	518	247	271	24.5%
④就職内定率	82.1	79.4	84.3	72.4	71.0	73.6	9.7
県内	79.7	76.3	82.5	69.4	68.4	70.2	10.3
県外	92.7	92.6	92.7	88.1	82.9	93.4	4.6

# 新規学卒者の求人・求職・就職の状況

(平成26年2月末現在) 沖縄県計

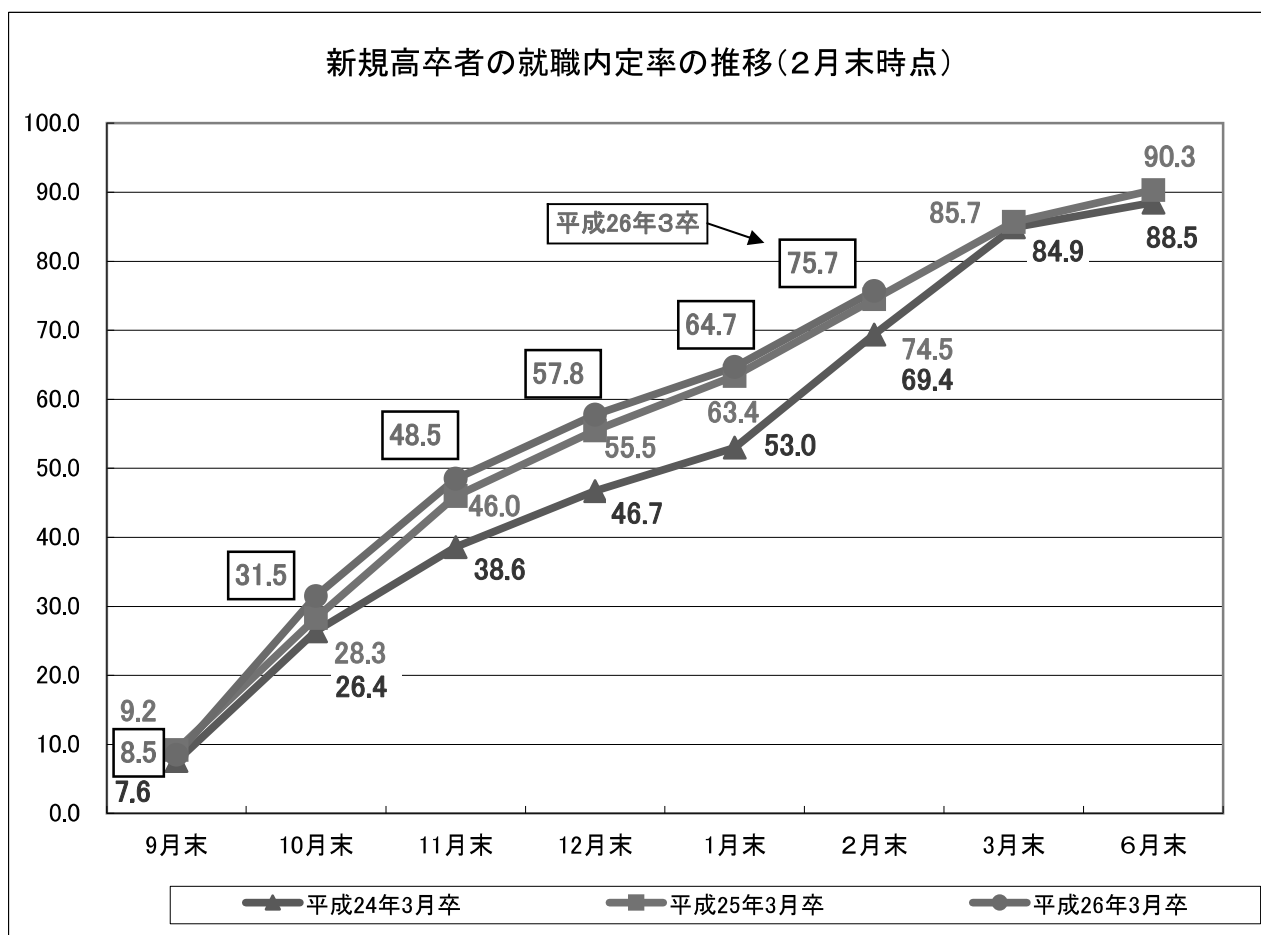
沖縄労働局職業安定部職業安定課

## 【高校】

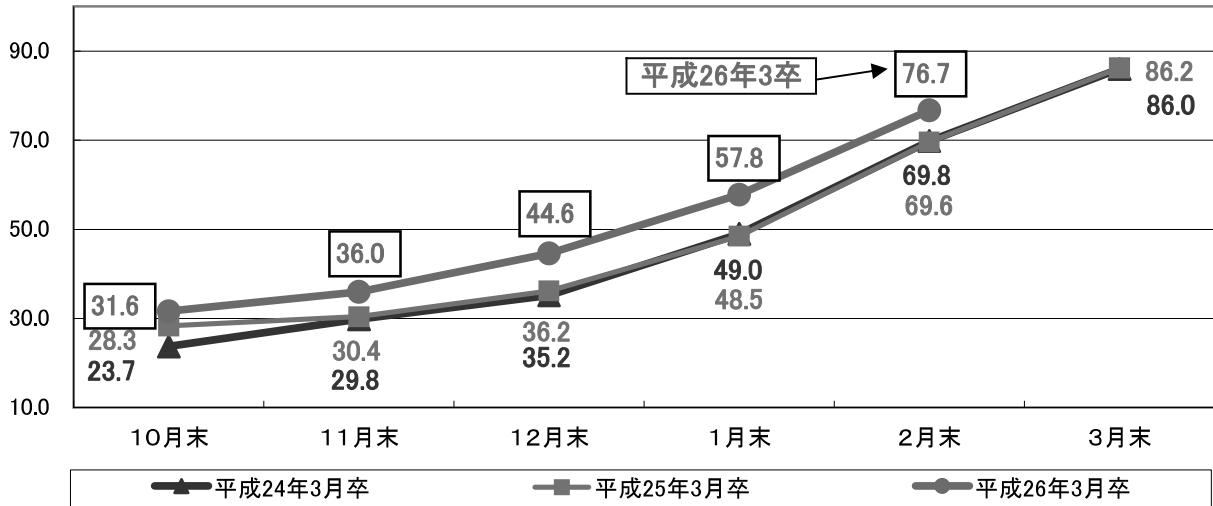
項目	平成26年3月卒			平成25年3月卒			前年 同月比
	計	男	女	計	男	女	
卒業(予定)者数	15,538	7,867	7,671	15,804	7,869	7,935	—
①就職希望者数	2,237	1,228	1,009	2,054	1,099	955	8.9%
県内	1,509	752	757	1,334	658	676	13.1%
県外	728	476	252	720	441	279	1.1%
②求人数(県内)	1,649			1,354			21.8%
③就職内定者数	1,693	900	793	1,530	841	689	10.7%
県内	1,072	497	575	898	440	458	19.4%
県外	621	403	218	632	401	231	▲ 1.7%
④就職内定率	75.7	73.3	78.6	74.5	76.5	72.1	1.2
県内	71.0	66.1	76.0	67.3	66.9	67.8	3.7
県外	85.3	84.7	86.5	87.8	90.9	82.8	▲ 2.5
⑤求人倍率(県内)	1.09			1.01			0.08

(注)

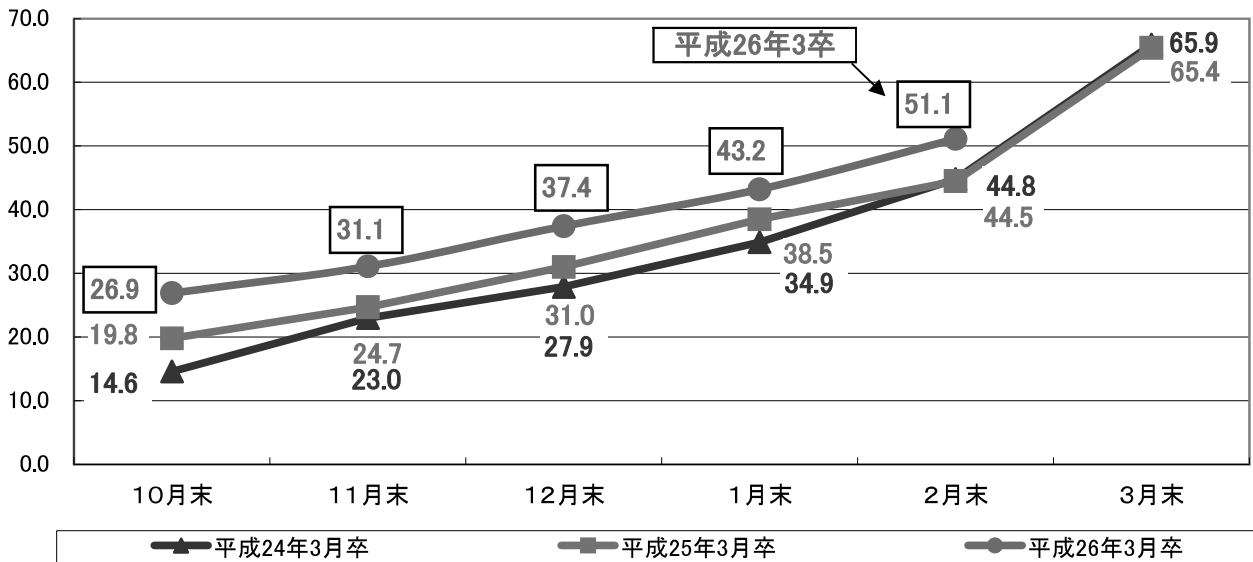
1. 就職希望者数及び就職内定者数は、学校又は安定所の紹介を希望する生徒及び就職者である。
2. ④就職内定率(③/①×100)
3. ⑤求人倍率(②/①)



新規短大卒業者の内定率の推移



新規大学卒業者の内定率の推移



新規専修学校等卒業者の内定率推移

