



報道関係者 各位

平成25年12月27日

【照会先】

沖縄労働局職業安定部

職業安定部長:國代 尚章

職業安定課長:大城 清次

電話:098-868-1655

平成26年3月新規高卒者・大卒者等の就職希望者数及び就職内定者数並びに新規高卒者対象求人が昨年に比べ大幅増加(本年11月末時点)

－ 新規高卒者・大卒者等の求人・求職・就職状況について －

沖縄労働局(局長 谷直樹)では、平成26年3月卒業予定者に係る就職内定者数等を調査し、本年11月末現在の状況を取りまとめました。

その結果、就職希望者数及び就職内定者数は、高校及び大学・専修学校等において昨年同期を大幅に上回り、就職内定率についても昨年同期を上回る水準となっています。

○新規高卒者

【就職希望者数】 2,350 人で、前年同月比 7.4%(161 人)増加

県内事業所への希望者数は 1,608 人で、前年同月比 12.5%(179 人)増加

県外事業所への希望者数は 742 人で、前年同月比 2.4%(18 人)減少

【県内求人数】 1,436 人で、前年同月比 37.3%(390 人)増加

県内求人数の産業別内訳

(宿泊・飲食サービス業 274 人、卸売・小売業 192 人、建設業 170 人

医療、福祉 153 人、情報通信業 150 人 等)

県内求人数の職業別内訳

(サービスの職業 524 人、事務的職業 209 人、生産工程の職業

143 人、専門的・技術的職業 135 人 等)

【就職内定者数】 1,139 人で、前年同月比 13.0%(131 人)増加

県内事業所への内定者数は 654 人で、前年同月比 29.8%(150 人)増加

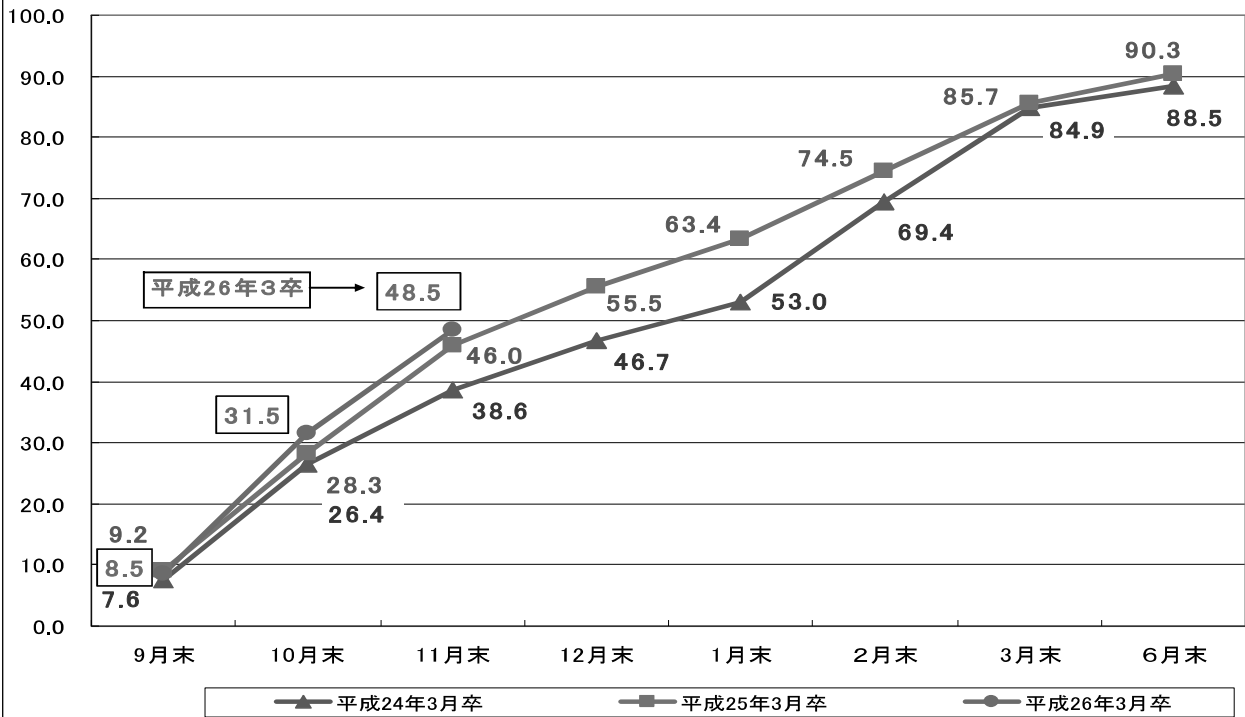
県外事業所への内定者数は 485 人で、前年同月比 3.8%(19 人)減少

【就職内定率】 48.5%で、前年同月比 2.5%上昇

県内での内定率は 40.7%で、前年同月比 5.4 ポイント上昇

県外での内定率は 65.4%で、前年同月比 0.9 ポイント低下

新規高卒者の就職内定率の推移(11月末時点)



大学等

○新規短大卒

【就職希望者数】 361人で、前年同月比 1.1%(4人)減少

【就職内定者数】 130人で、前年同月比 17.1%(19人)増加

【就職内定率】 36.0%で、前年同月比 5.6%上昇

県内での内定率は 22.6%で、前年同月比 5.7ポイント上昇

県外での内定率は 79.1%で、前年同月比 1.3ポイント上昇

○新規大卒者

【就職希望者数】 2,980人で、前年同月比 13.1%(345人)増加

【就職内定者数】 927人で、前年同月比 42.6%(277人)増加

【就職内定率】 31.1%で、前年同月比 6.4%上昇

県内での内定率は 28.7%で、前年同月比 4.9ポイント上昇

県外での内定率は 38.1%で、前年同月比 11.5ポイント上昇

○新規専修学校等卒者

【就職希望者数】 4,015人で、前年同月比 10.2%(371人)増加

【就職内定者数】 1,848人で、前年同月比 35.8%(487人)増加

【就職内定率】 46.0%で、前年同月比 8.7%上昇

県内での内定率は 40.5%で、前年同月比 7.9ポイント上昇

県外での内定率は 78.0%で、前年同月比 12.7ポイント上昇

新規学卒者の求人・求職・就職の状況

(平成25年11月末現在)沖縄県計

沖縄労働局職業安定部職業安定課

【中 学】

項 目	平成26年3月卒			平成25年3月卒			前 年 同月比
	計	男	女	計	男	女	
卒業(予定)者数	16,956	8,655	8,301	16,790	8,669	8,121	—
①就職希望者数	33	29	4	33	25	8	0.0%
県内	33	29	4	30	22	8	10.0%
県外	0	0	0	3	3	0	▲ 100.0%
②求人数(県内)	0			0			0.0%
③就職内定者数	0	0	0	0	0	0	0.0%
県内	0	0	0	0	0	0	0.0%
県外	0	0	0	0	0	0	0.0%
④就職内定率	0.0	0.0	0.0	0.0	0.0	0.0	0.0
県内	0.0	0.0	0.0	0.0	0.0	0.0	0.0
県外	0.0	0.0	0.0	0.0	0.0	0.0	0.0
⑤求人倍率	0.00			0.00			0.00
県内	0.00			0.00			0.00

【高 校】

項 目	平成26年3月卒			平成25年3月卒			前 年 同月比
	計	男	女	計	男	女	
卒業(予定)者数	15,760	7,986	7,774	15,899	7,952	7,947	—
①就職希望者数	2,350	1,291	1,059	2,189	1,213	976	7.4%
県内	1,608	820	788	1,429	731	698	12.5%
県外	742	471	271	760	482	278	▲ 2.4%
②求人数(県内)	1,436			1,046			37.3%
③就職内定者数	1,139	589	550	1,008	544	464	13.0%
県内	654	281	373	504	221	283	29.8%
県外	485	308	177	504	323	181	▲ 3.8%
④就職内定率	48.5	45.6	51.9	46.0	44.8	47.5	2.5
県内	40.7	34.3	47.3	35.3	30.2	40.5	5.4
県外	65.4	65.4	65.3	66.3	67.0	65.1	▲ 0.9
⑤求人倍率	0.61			0.48			0.13
県内	0.89			0.73			0.16

(注)

1. 就職希望者数及び就職内定者数は、学校又は安定所の紹介を希望する生徒及び就職者である。
2. ④就職内定率(③/①×100)
3. ⑤求人倍率(②/①)

新規学卒者の求職・就職の状況 (平成25年11月末現在)沖縄県計

沖縄労働局職業安定部職業安定課

【短大】

項目	平成26年3月卒			平成25年3月卒			前年 同月比
	計	男	女	計	男	女	
卒業(予定)者数	618	160	458	635	160	475	—
①就職希望者数	361	89	272	365	86	279	▲ 1.1%
県内	275	42	233	284	29	255	▲ 3.2%
県外	86	47	39	81	57	24	6.2%
③就職内定者数	130	66	64	111	65	46	17.1%
県内	62	22	40	48	15	33	29.2%
県外	68	44	24	63	50	13	7.9%
④就職内定率	36.0	74.2	23.5	30.4	75.6	16.5	5.6
県内	22.6	52.4	17.2	16.9	51.7	12.9	5.7
県外	79.1	93.6	61.5	77.8	87.7	54.2	1.3

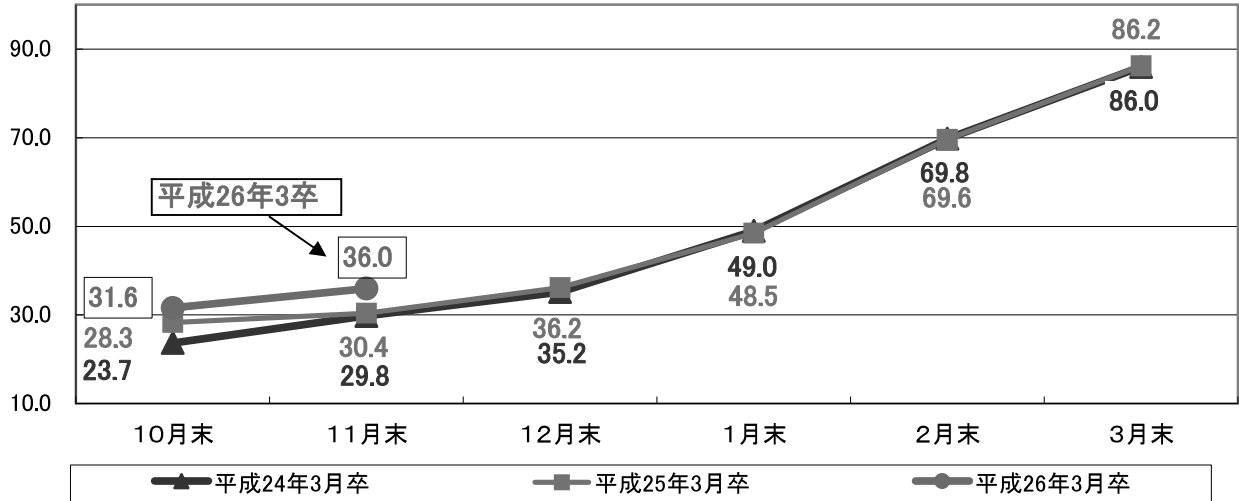
【大学】

項目	平成26年3月卒			平成25年3月卒			前年 同月比
	計	男	女	計	男	女	
卒業(予定)者数	4,188	2,340	1,848	4,493	2,534	1,959	—
①就職希望者数	2,980	1,651	1,329	2,635	1,498	1,137	13.1%
県内	2,221	1,238	983	1,845	1,028	817	20.4%
県外	759	413	346	790	470	320	▲ 3.9%
③就職内定者数	927	473	454	650	314	336	42.6%
県内	638	309	329	440	203	237	45.0%
県外	289	164	125	210	111	99	37.6%
④就職内定率	31.1	28.7	34.2	24.7	21.0	29.6	6.4
県内	28.7	25.0	33.5	23.8	19.7	29.0	4.9
県外	38.1	39.7	36.1	26.6	23.6	30.9	11.5

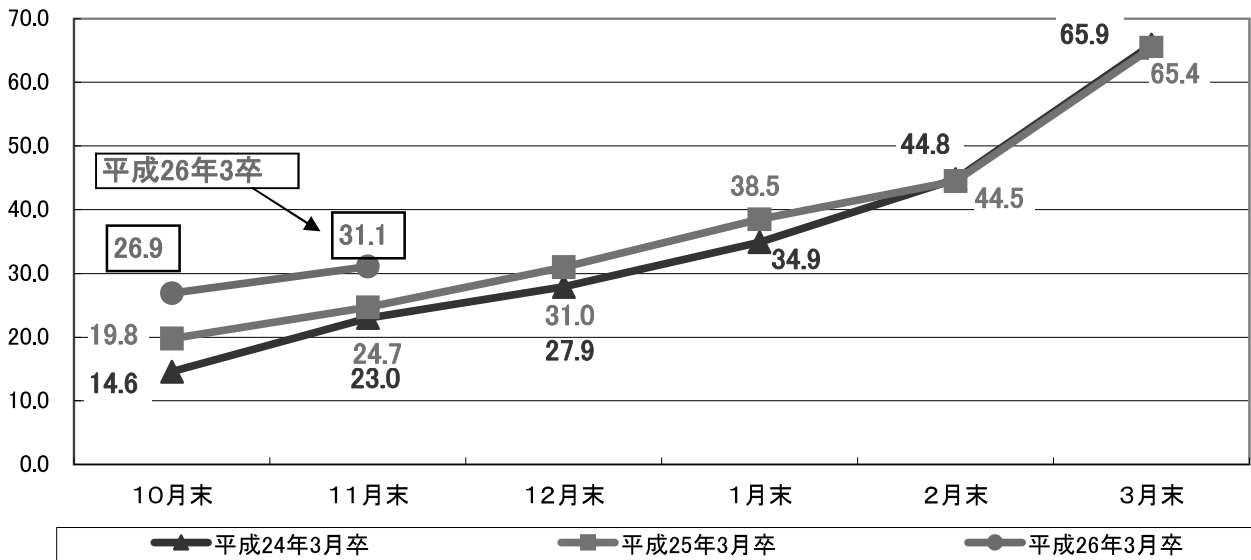
【専修等】

項目	平成26年3月卒			平成25年3月卒			前年 同月比
	計	男	女	計	男	女	
卒業(予定)者数	4,339	1,999	2,340	3,996	1,924	2,072	—
①就職希望者数	4,015	1,862	2,153	3,644	1,693	1,951	10.2%
県内	3,421	1,584	1,837	3,116	1,448	1,668	9.8%
県外	594	278	316	528	245	283	12.5%
③就職内定者数	1,848	819	1,029	1,361	604	757	35.8%
県内	1,385	605	780	1,016	445	571	36.3%
県外	463	214	249	345	159	186	34.2%
④就職内定率	46.0	44.0	47.8	37.3	35.7	38.8	8.7
県内	40.5	38.2	42.5	32.6	30.7	34.2	7.9
県外	78.0	77.0	78.8	65.3	64.9	65.7	12.7

新規短大卒業者の内定率の推移



新規大学卒業者の内定率の推移



新規専修学校等卒業者の内定率推移

