

★つながり、みんなで育もう！★

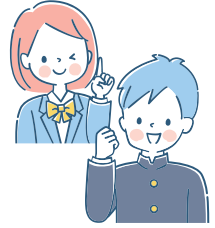
子どもたちの夢や希望を育む社会へ

## 自分の目標を実現するため、学習塾へ通いませんか？

### 高校生対象の設置型無料塾(大学等進学促進事業)

県では、大学や短大、専門学校等に進学意欲はあるものの、経済的な理由から学習塾へ通うことができない高校生のために、沖縄本島と宮古島市に計10箇所の設置型無料塾を開設しています。授業料、教材費、模擬試験など通塾費用は全て無料です。(※交通費は自己負担となります。)

設置している教室の空き状況に応じて随時受付していますので、対象要件や通しやすい教室を確認し、各地区の申込先にお問い合わせください。



- 【対象者】**
- ① 児童扶養手当受給世帯の高校生
  - ② 住民税非課税世帯の高校生
  - ③ 児童養護施設等に入所している、または、里親に委託されている高校生
  - ④ 生活保護世帯の高校生
- 【提出書類】**
- ① 指定の申込書(県子ども未来政策課ホームページ等から取得)
  - ② 添付資料
    - ・住民票謄本
    - ・支援対象に該当することを証明する資料(児童扶養手当受給者証や課税(非課税)証明書等)
    - ・学校の成績・出席状況がわかる資料(通知表、成績証明書等)

	設置教室	申込み・問い合わせ先
北部地区	名護教室	琉大セミナー 電話:0980-53-3274
中部地区	沖縄教室(コザ尚学院内) 宜野湾教室 うるま教室 嘉手納教室	コザ尚学院 電話:098-930-6000
南部地区	那覇教室(那覇尚学院内) 那覇南部教室 与那原教室 糸満教室(青雲塾内)	那覇尚学院 電話:098-867-3518
宮古地区	宮古教室(東風平塾内)	東風平塾 電話:0980-73-4616

### 小中学生対象の設置型無料塾

県では、小中学生を対象とした設置型無料塾を、沖縄本島18市町村に23教室設置しています。

支援の対象は、教室を設置している町村にお住まいの就学援助受給世帯の児童生徒です。ご興味をお持ちの方は、県子ども未来政策課までお問い合わせください。教室によっては、定員に達している場合があります。予めご了承ください。

#### 【無料塾設置町村】

北部地区	国頭村、東村、大宜味村、今帰仁村、本部町、名護市(※)
中部地区	恩納村、金武町、宜野座村、読谷村、北中城村、中城村、嘉手納町、北谷町
南部地区	西原町、南風原町、八重瀬町、与那原町

高校生設置型 無料塾		小中学生設置型 無料塾
本島教室	宮古教室	

※名護市の教室は、国頭村、東村、大宜味村、今帰仁村、本部町の児童生徒を対象とした広域型の教室となっています。

問い合わせ

子ども未来政策課

電話:098-866-2100

FAX:098-869-5146

広告



県民総ぐるみで飲酒運転根絶!

「飲酒運転をしない させない 許さない」

