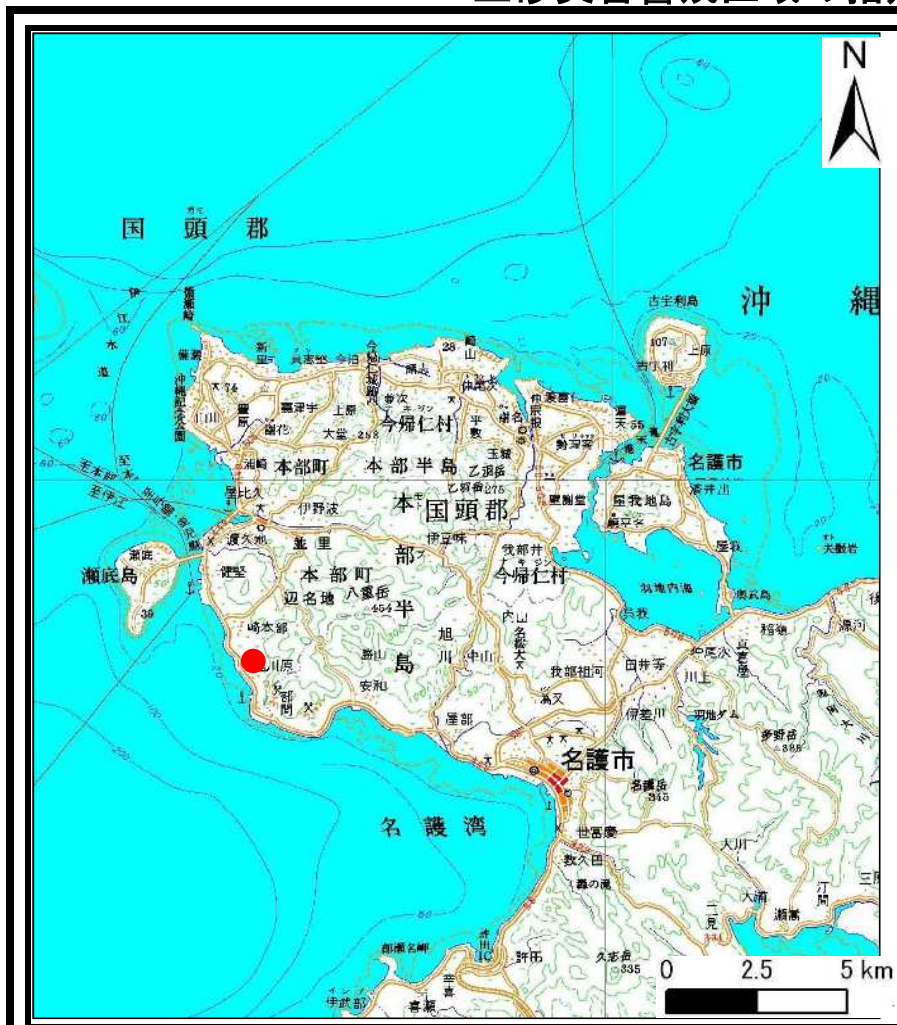
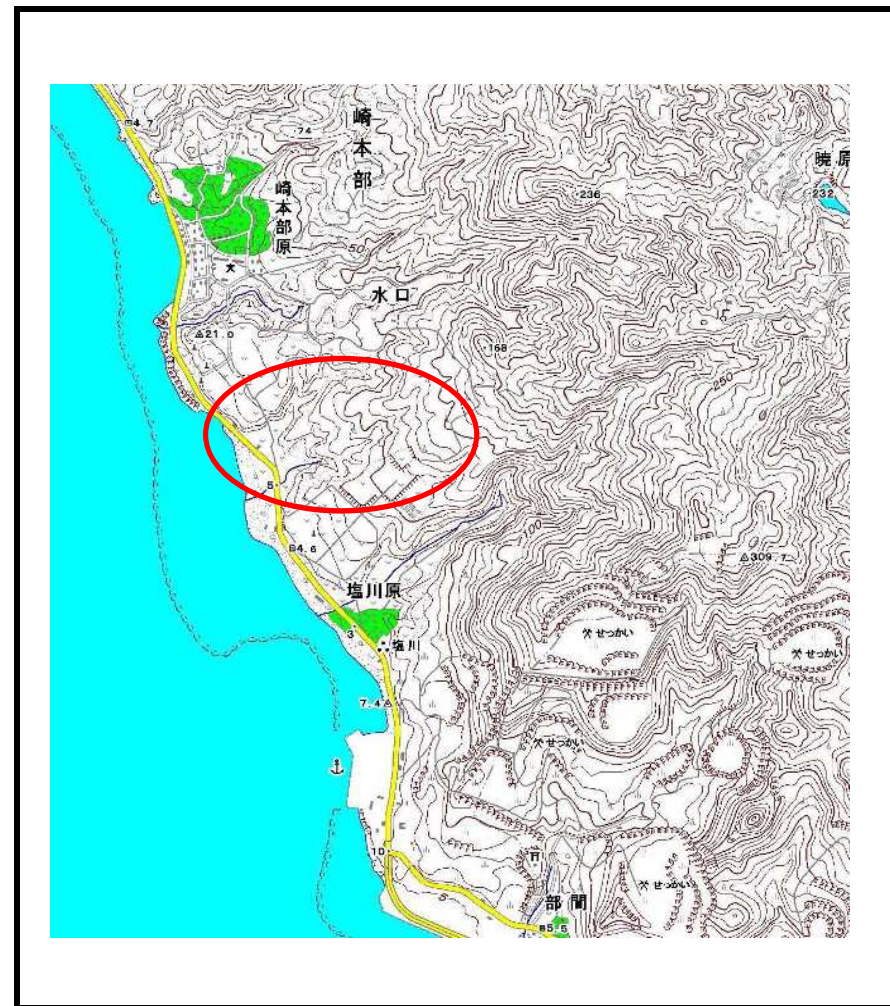


土砂災害警戒区域の指定の公示に係る図書（その1）



(1/200,000)



(1/25,000)

様式-1 (土)
土砂災害警戒区域 位置図

自然現象の種類	土石流
溪流番号	308-C13-49-1
溪流名	
所在地	本部町字崎本部

この地図は、国土地理院長の承認を得て、同院発行の20万分の1・2万5千分の1の地形図を複製したものである。（承認番号 平23情復 第400号）

土砂災害警戒区域の指定の公示に係る図書（その2）



様式-2 (土)

土砂災害警戒区域・土砂災害特別警戒区域
区域図

土砂災害防止法施行令第二条の基準に該当する区域

土砂災害防止
法施行令第3
条の基準に該
当する区域

土石流の深さが1mを超える場合、土石等の
移動による力が50kN/m²を超える区域

土石流の深さが1mを超える場合、土石等の
移動による力が50kN/m²以下の区域

それ以外の区域



縮尺
1:2,500

自然現象
の種類

土石流

告示番号

沖縄県告示第151号

告示年月日

令和6年3月29日

溪流番号

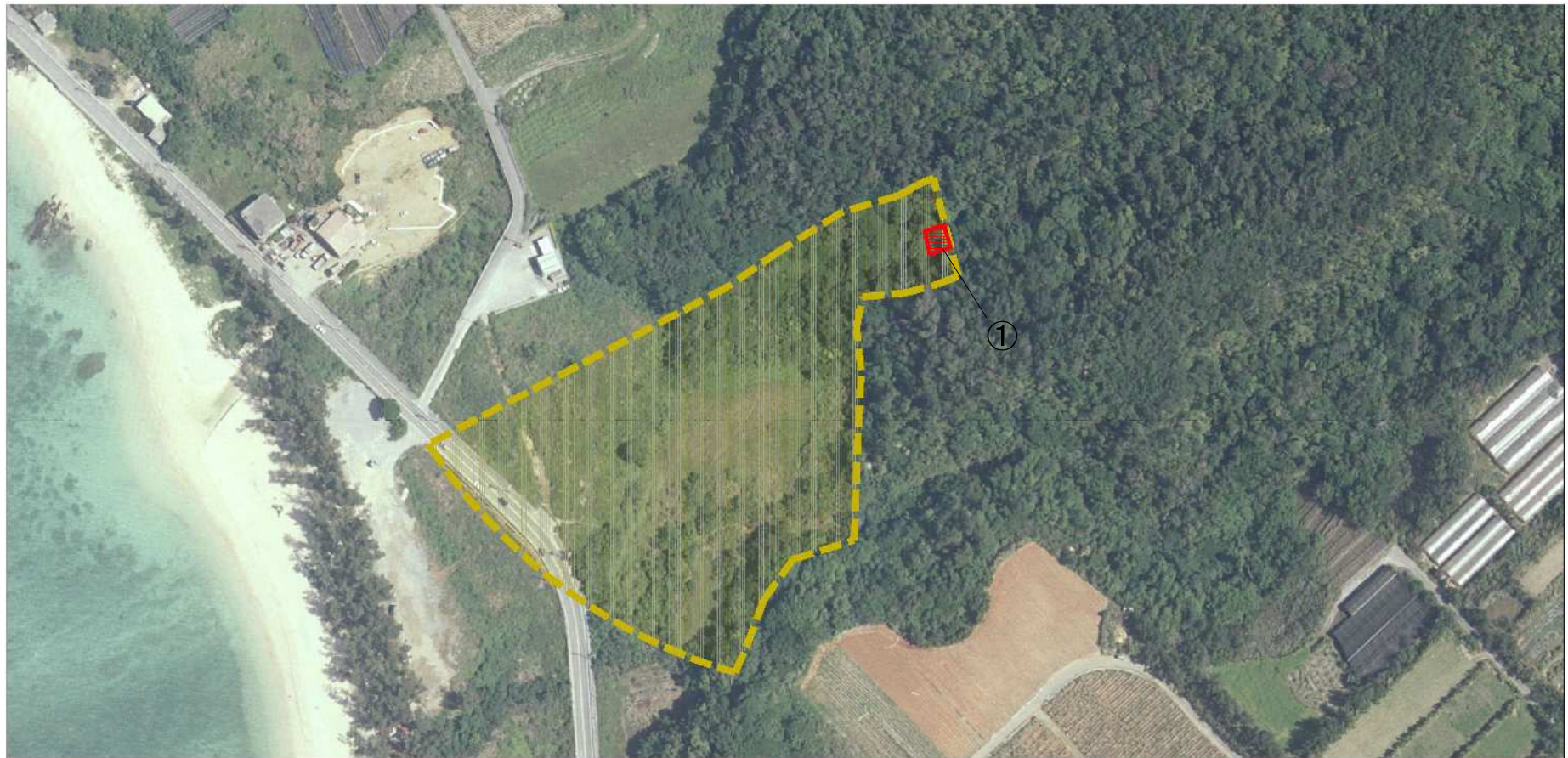
308-C13-49-1

溪流名

所在地

本部町字崎本部

参考資料 (その2-1)



0 1 x100m

様式-2-1 (土) 土砂災害警戒区域 区域図 (その2)	土砂災害防止法施行令第2条の基準に該当する区域		自然現象 の種類	土石流	溪流番号	308-C13-49-1	
	土砂災害防止法施行令第2条の基準に該当する区域			告示番号	沖縄県告示第151号	溪流名	
	土砂災害防止法施行令第2条の基準に該当する区域			告示年月日	令和6年3月29日	所在地	本部町字崎本部
	それ以外の区域						
			縮尺 1:2,500				

土砂災害警戒区域等の指定の公示に係る図書（その3）

区分番号	想定される力の大きさのうち最大のもの (kN/m ²)	土石流の高さ (m)
①	13.5	0.6

様式－3（土）

建築物の構造の規制に必要な衝撃に関する事項
（その1）

自然現象の種類

土石流

箇所番号

308-C13-49-1

公示番号

沖縄県告示第151号

溪流名

公示年月日

令和6年3月29日

所在地

本部町字崎本部

