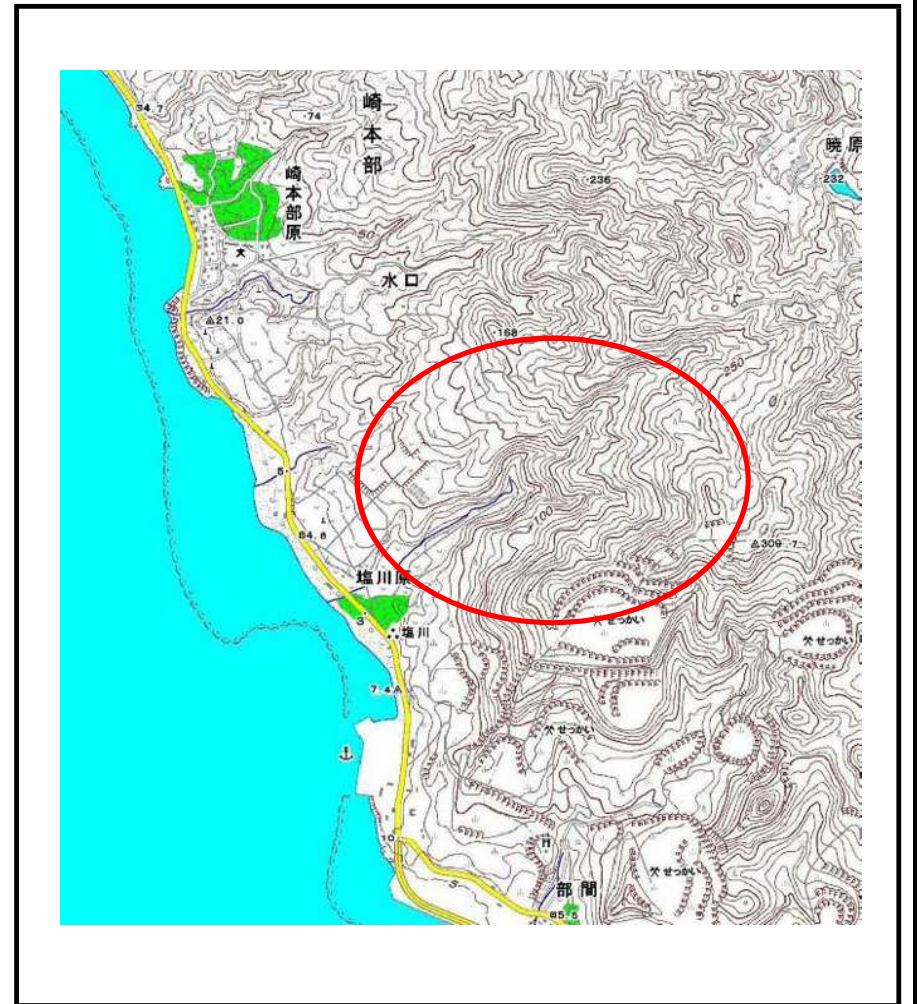


# 土砂災害警戒区域の指定の公示に係る図書（その1）



(1/200,000)

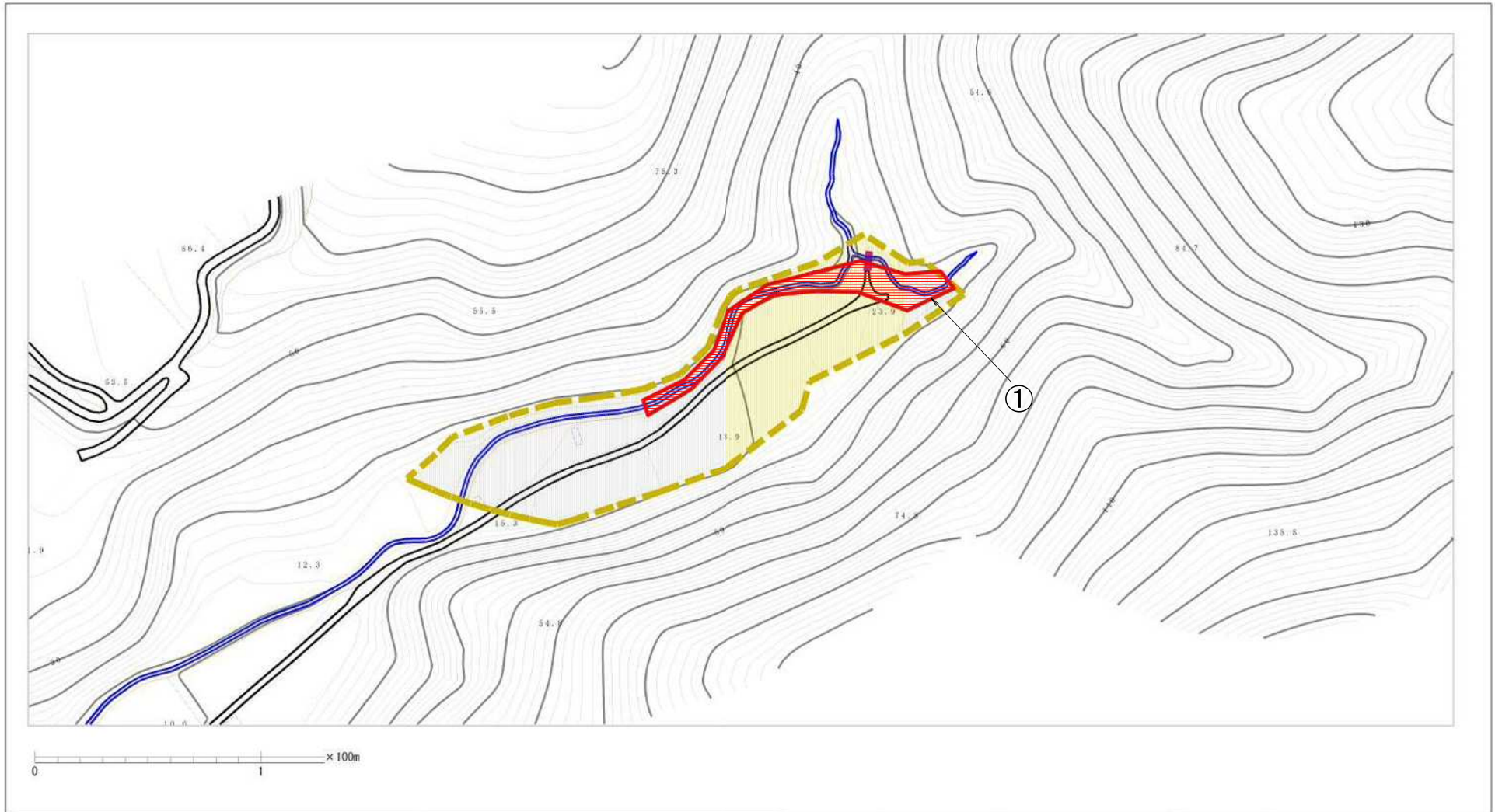


(1/25,000)

様式-1 (土) 土砂災害警戒区域 位置図	自然現象の種類	土石流
	溪流番号	308-A13-34-2
	溪流名	
	所在地	本部町字塩川原

この地図は、国土地理院長の承認を得て、同院発行の20万分の1・2万5千分の1の地形図を複製したものである。（承認番号 平23情復 第400号）

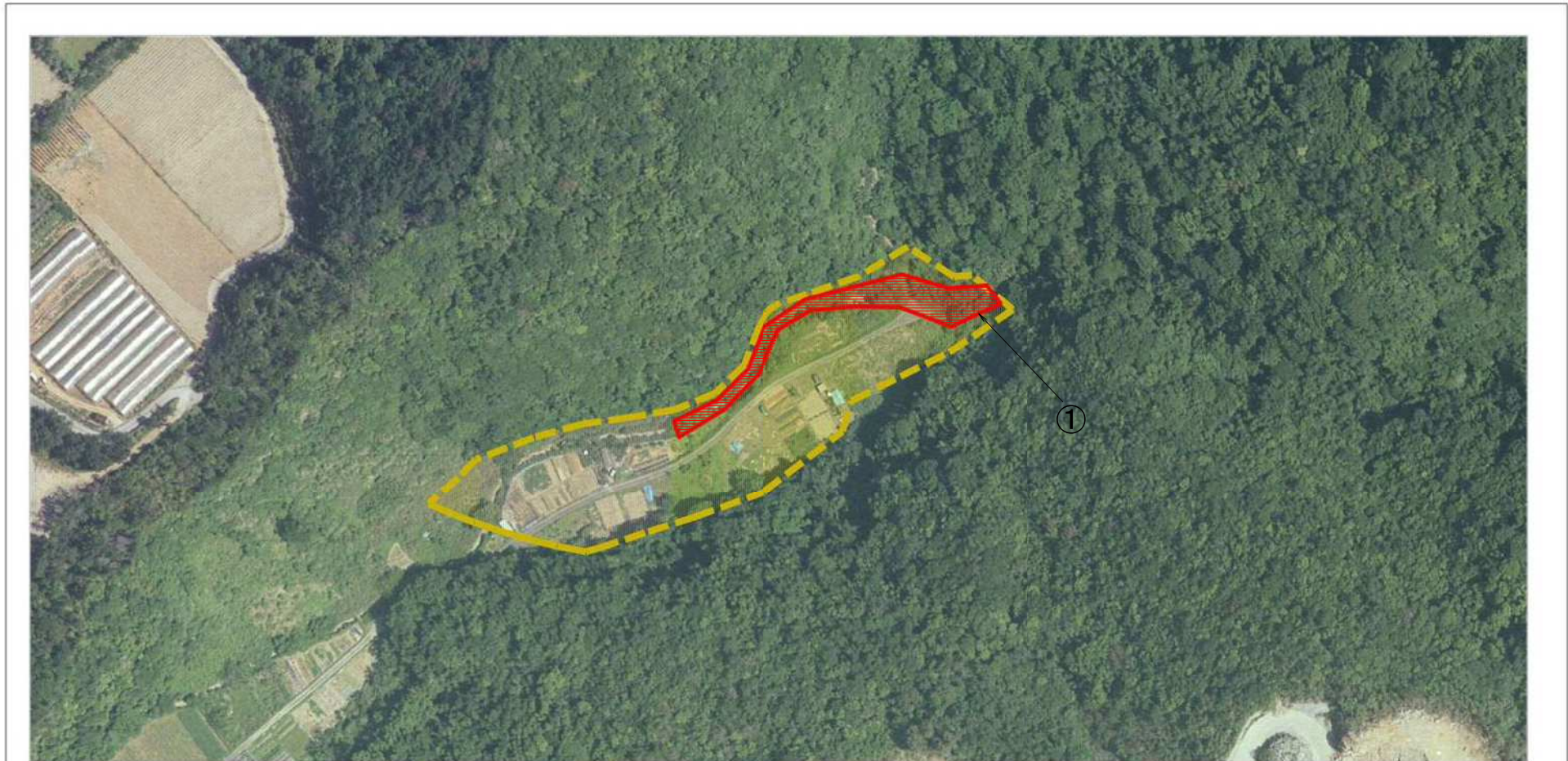
## 土砂災害警戒区域の指定の公示に係る図書（その2）



様式-2 (土) 土砂災害警戒区域・土砂災害特別警戒区域 区域図	土砂災害防止法施行令第二条の基準に該当する区域		N  縮尺 1:2,500	自然現象 の種類	土石流	溪流番号	308-A13-34-2	
	土砂災害防止 法施行令第三条 の基準に該当 する区域	土石流の高さが1mを超える場合、土石等の 移動による力が50kN/m <sup>2</sup> を超える区域		 	告示番号	沖縄県告示第151号	溪流名	
	それ以外の区域	土石流の高さが1mを超える場合、土石等の 移動による力が50kN/m <sup>2</sup> 以下の区域		 	告示年月日	令和6年3月29日	所在地	本部町字塩川原



参考資料 (その2-1)



0 1 × 100m

様式-2-1 (土)  
土砂災害警戒区域  
区域図 (その2)

土砂災害防止法施行令第二条の基準に該当する区域

土砂災害防止  
法施行令第三  
条の基準に該  
当する区域

土石流の高さが1mを超える場合、土石等の  
移動による力が50kN/mを超える区域

土石流の高さが1mを超える場合、土石等の  
移動による力が50kN/m以下の区域

それ以外の区域



縮尺  
1:2,500

自然現象  
の種類

土石流

告示番号

沖縄県告示第151号

告示年月日

令和6年3月29日

溪流番号

308-A13-34-2

溪流名

所在地

本部町字塩川原

### 土砂災害警戒区域等の指定の公示に係る図書（その3）

区分番号	想定される力の大きさのうち最大のもの (kN/m <sup>2</sup> )	土石流の高さ (m)
①	46.0	0.9

様式－3（土）  
建築物の構造の規制に必要な衝撃に関する事項  
（その1）

自然現象の種類

土石流

箇所番号

308-A13-34-2

公示番号

沖縄県告示第151号

溪流名

公示年月日

令和6年3月29日

所在地

本部町字塩川原

