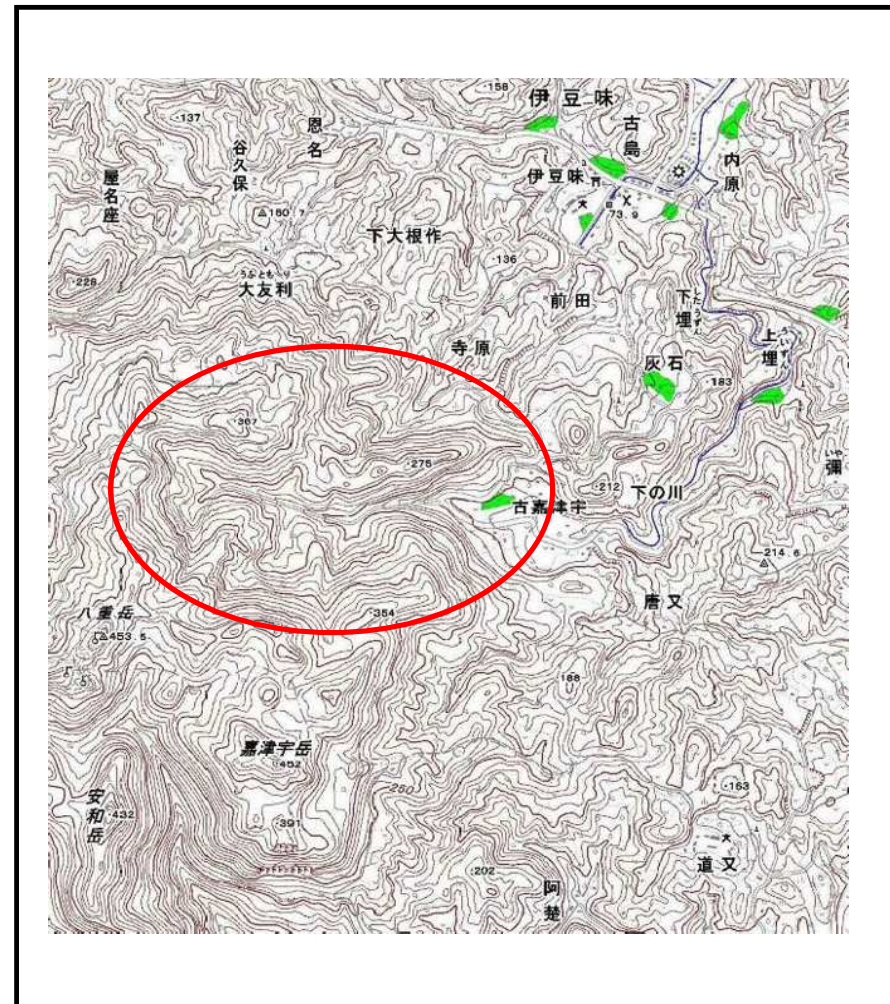


土砂災害警戒区域の指定の公示に係る図書（その1）



(1/200,000)

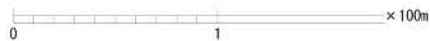
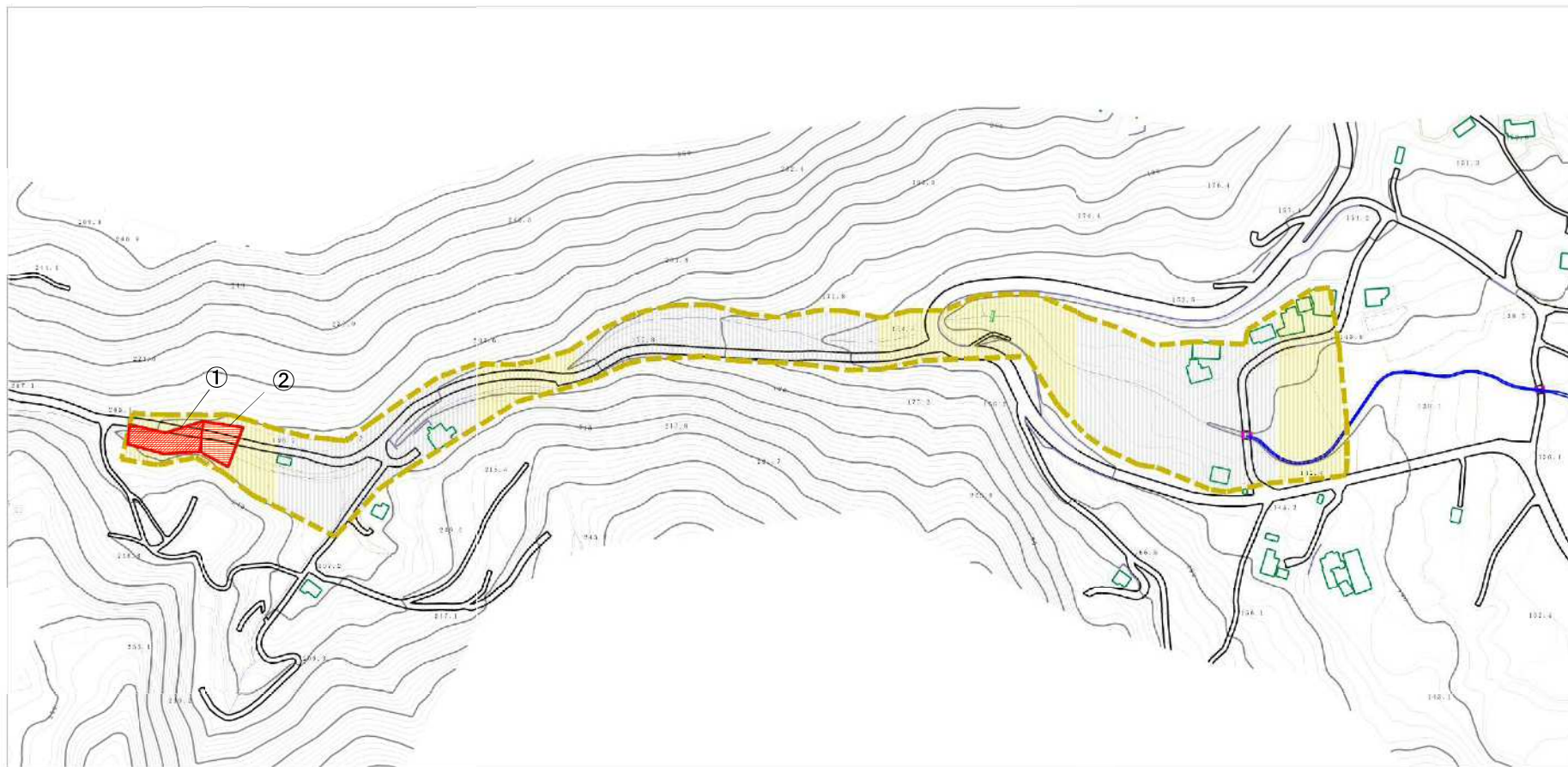


(1/25,000)

様式-1 (土) 土砂災害警戒区域 位置図	自然現象の種類	土石流
	溪流番号	308-A13-30-1
	溪流名	
	所在地	本部町字古嘉津宇

この地図は、国土地理院長の承認を得て、同院発行の20万分の1・2万5千分の1の地形図を複製したものである。（承認番号 平23情復 第400号）

土砂災害警戒区域の指定の公示に係る図書（その2）




様式-2（土） 土砂災害警戒区域・土砂災害特別警戒区域図	土砂災害防止法施行令第二条の基準に該当する区域		N 縮尺 1:2,500	自然現象の種類	土石流	溪流番号	308-A13-30-1
	土砂災害防止法施行令第三条の基準に該当する区域			告示番号	沖縄県告示第151号	溪流名	
	それ以外の区域			告示年月日	令和6年3月29日	所在地	本部町字古嘉津宇

土砂災害警戒区域等の指定の公示に係る図書（その2-1）



0 1 × 100m

様式-2-1 (土)
土砂災害警戒区域
区域図 (その2)

土砂災害防止法施行令第2条の基準に該当する区域		N  縮尺 1:2,500	自然現象の種類	土石流	溪流番号	308-A13-30-1
土砂災害防止法施行令第3条の基準に該当する区域			告示番号	沖縄県告示第151号	溪流名	
土砂災害防止法施行令第3条の基準に該当する区域			告示年月日	令和6年3月29日	所在地	本部町字古嘉津宇
それ以外の区域						

土砂災害警戒区域等の指定の公示に係る図書（その3）

区分番号	想定される力の大きさのうち最大のもの (kN/m ²)	土石流の高さ (m)
①	21.2	1.3
②	11.1	0.9

様式-3 (土) 建築物の構造の規制に必要な衝撃に関する事項 (その1)	自然現象の種類	土石流	箇所番号	308-A 13-30-1
	公示番号	沖縄県告示第151号	溪流名	
	公示年月日	令和6年3月29日	所在地	本部町字古嘉津宇

土砂災害警戒区域等の指定の公示に係る図書（その3-1）

横断測線の区間	想定される力の大きさのうち最大のもの (kN/m ²)	土石流の高さ (m)
0~1	21.2	1.3
1~2	18.2	1.2
2~3	11.1	0.9
3~4	8.3	0.8
4~5	7.8	0.8
5~6	7.1	0.8
6~7	8.5	1.0
7~8	8.3	1.1
8~9	11.4	1.3
9~10	9.5	1.3
10~11	9.3	1.4
11~12	12.5	1.3
12~13	10.2	1.2
13~14	11.7	1.2
14~15	7.0	0.8
15~16	16.0	1.4
16~17	19.0	1.5
17~18	16.6	1.2
18~19	17.2	1.2
19~20	16.0	1.0
20~21	18.9	1.1
21~22	17.5	1.1
22~23	21.0	1.2
23~24	21.9	1.3
24~25	26.0	1.3
25~26	18.6	1.0
26~27	15.0	0.9
27~28	18.5	1.1

横断測線の区間	想定される力の大きさのうち最大のもの (kN/m ²)	土石流の高さ (m)
28~29	12.7	0.9
29~30	8.3	0.7
30~31	7.8	0.8
31~32	7.4	0.8
32~33	6.8	0.8
33~34	6.3	0.8
34~35	4.8	0.9
35~36	4.8	1.0
36~37	4.3	1.0
37~38	3.9	1.0
38~39	3.9	1.0
39~40	3.8	1.0

様式-3-1 (土) 建築物の構造の規制に必要な衝撃に関する事項 (その2)	自然現象の種類	土石流	箇所番号	308-A 13-30-1
	公示番号		溪流名	
	公示年月日		所在地	沖縄県告示第 本部町字古嘉津宇