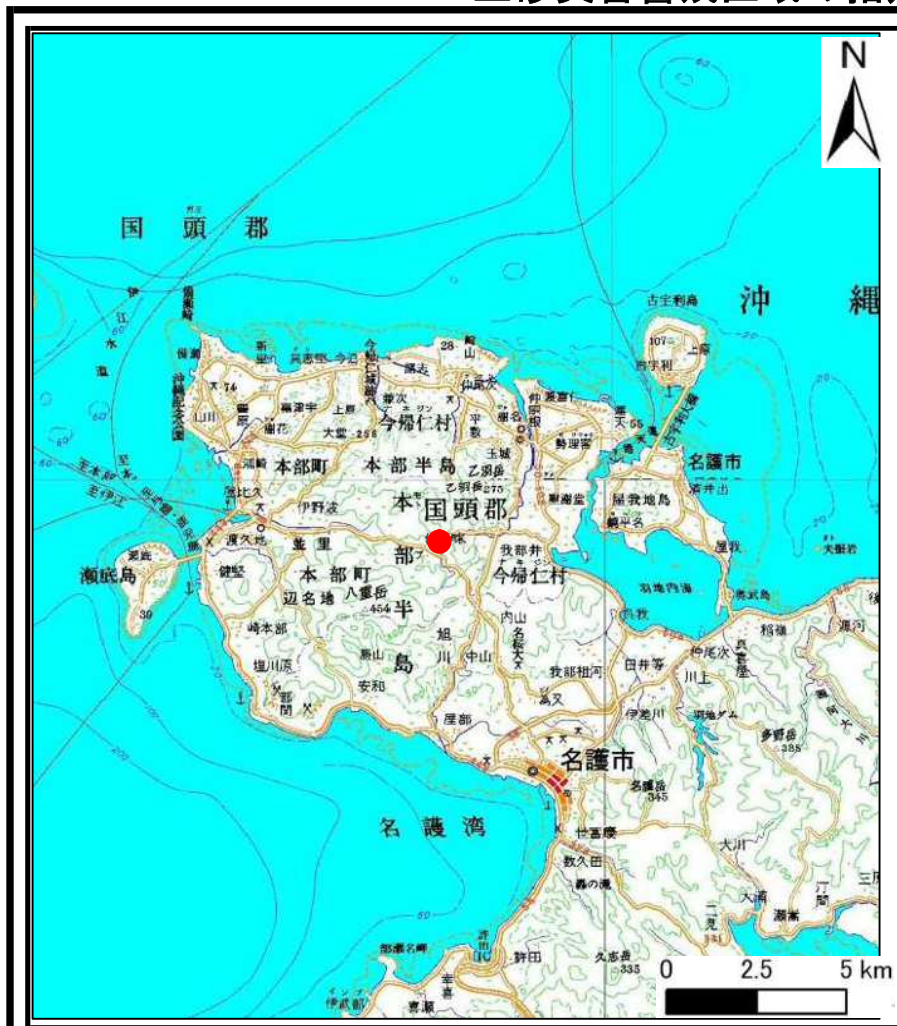
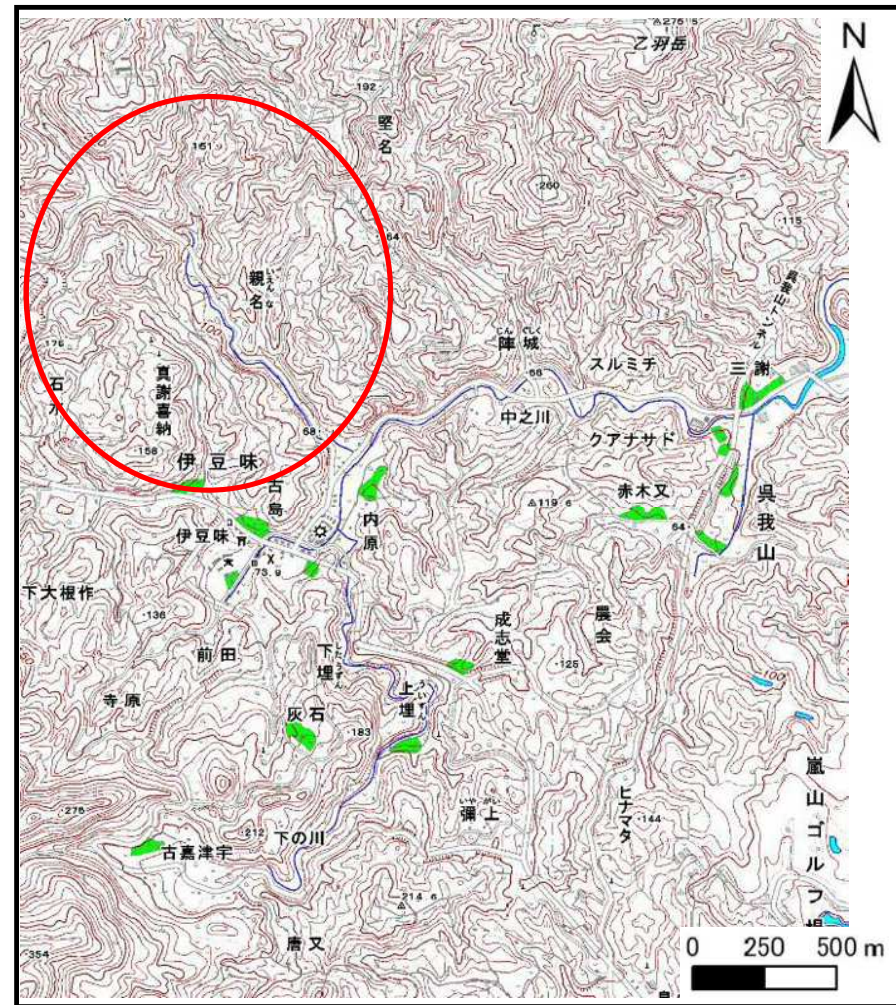


土砂災害警戒区域の指定の公示に係る図書（その1）



(1/200,000)

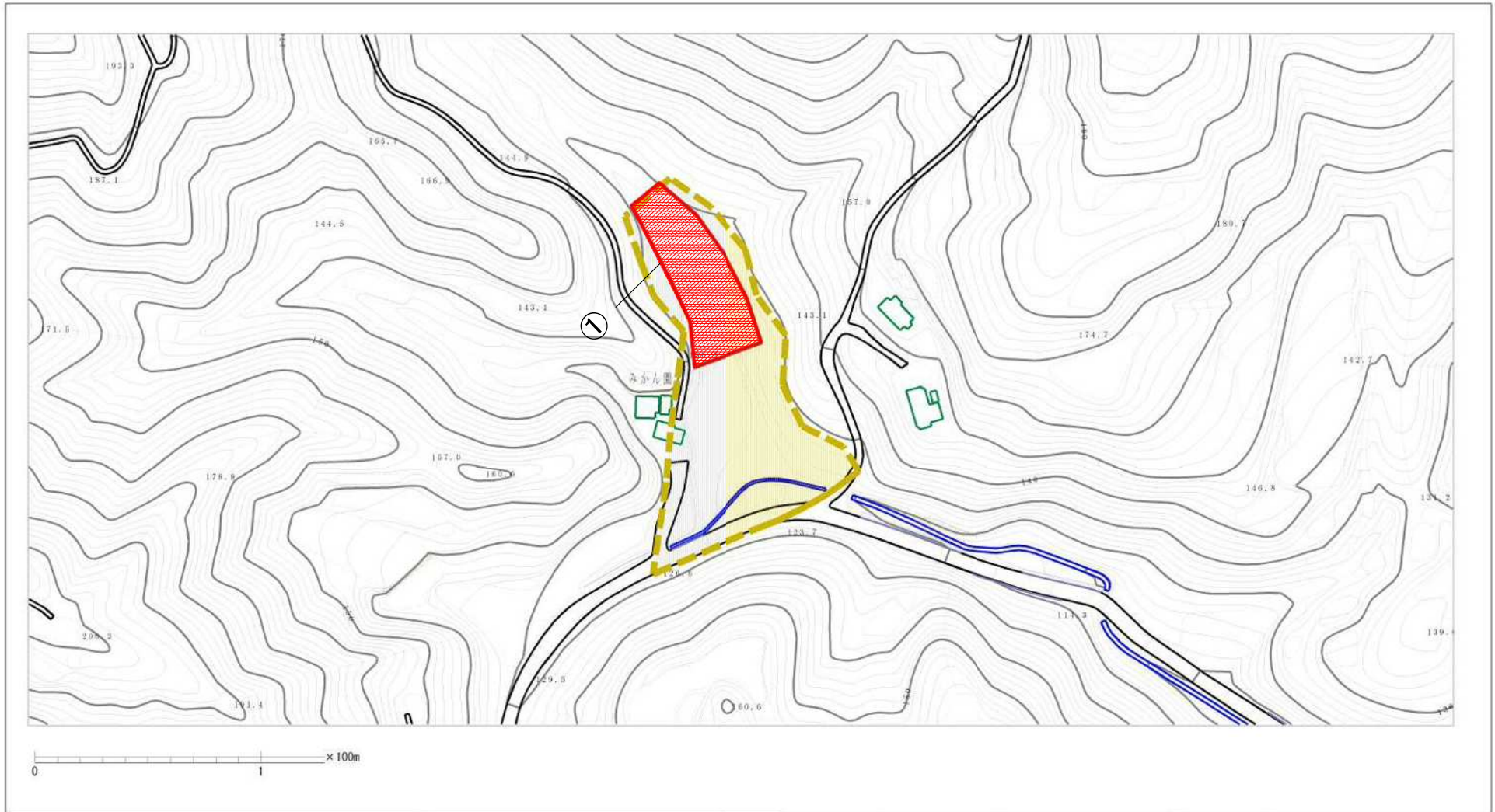


(1/25,000)

様式-1 (土) 土砂災害警戒区域 位置図	自然現象の種類	土石流
	溪流番号	308-A13-26
	溪流名	涸川
	所在地	本部町字伊豆味

この地図は、国土地理院長の承認を得て、同院発行の20万分の1・2万5千分の1の地形図を複製したものである。（承認番号 平23情復 第400号）

土砂災害警戒区域の指定の公示に係る図書（その2）



<p>様式-2（土）</p> <p>土砂災害警戒区域・土砂災害特別警戒区域 区域図</p>	土砂災害防止法施行令第二条の基準に該当する区域		 縮尺 1:2,500	自然現象の種類	土石流	溪流番号	308-A13-26
	土砂災害防止法施行令第三条の基準に該当する区域	 		告示番号	沖縄県告示第151号	溪流名	涸川
	それ以外の区域			告示年月日	令和6年3月29日	所在地	本部町字親名

参考資料（その2-1）



0 1 × 100m

様式-2-1 (土)
土砂災害警戒区域
区域図 (その2)

土砂災害防止法施行令第二条の基準に該当する区域



土砂災害防止法施行令第三条の基準に該当する区域

土砂災害防止法施行令第三条の基準に該当する区域



それ以外の区域



縮尺
1:2,500

自然現象
の種類

土石流

告示番号

沖縄県告示第151号

告示年月日

令和6年3月29日

溪流番号

308-A13-26

溪流名

涸川

所在地

本部町字親名

土砂災害警戒区域等の指定の公示に係る図書（その3）

区分番号	想定される力の大きさのうち最大のもの (kN/m ²)	土石流の高さ (m)
①	13.7	1.6

様式－3（土） 建築物の構造の規制に必要な衝撃に関する事項 （その1）	自然現象の種類	土石流	箇所番号	308-A13-26
	公示番号	沖縄県告示第151号	溪流名	湊川
	公示年月日	令和6年3月29日	所在地	本部町字伊豆味

土砂災害警戒区域等の指定の公示に係る図書（その3-1）

横断測線の区間	想定される力の大きさのうち最大のもの (kN/m ²)	土石流の高さ (m)
0~1	13.7	1.6
1~2	12.1	1.5
2~3	11.6	1.5
3~4	8.3	1.4
4~5	6.6	1.2
5~6	6.6	1.2
6~7	6.7	1.2
7~8	9.8	1.7
8~9	11.2	1.8
9~10	8.1	1.8

横断測線の区間	想定される力の大きさのうち最大のもの (kN/m ²)	土石流の高さ (m)

様式-3-1 (土) 建築物の構造の規制に必要な衝撃に関する事項 (その2)	自然現象の種類	土石流	箇所番号	308-A13-26
	公示番号	沖縄県告示第151号	溪流名	湊川
	公示年月日	令和6年3月29日	所在地	本部町字伊豆味