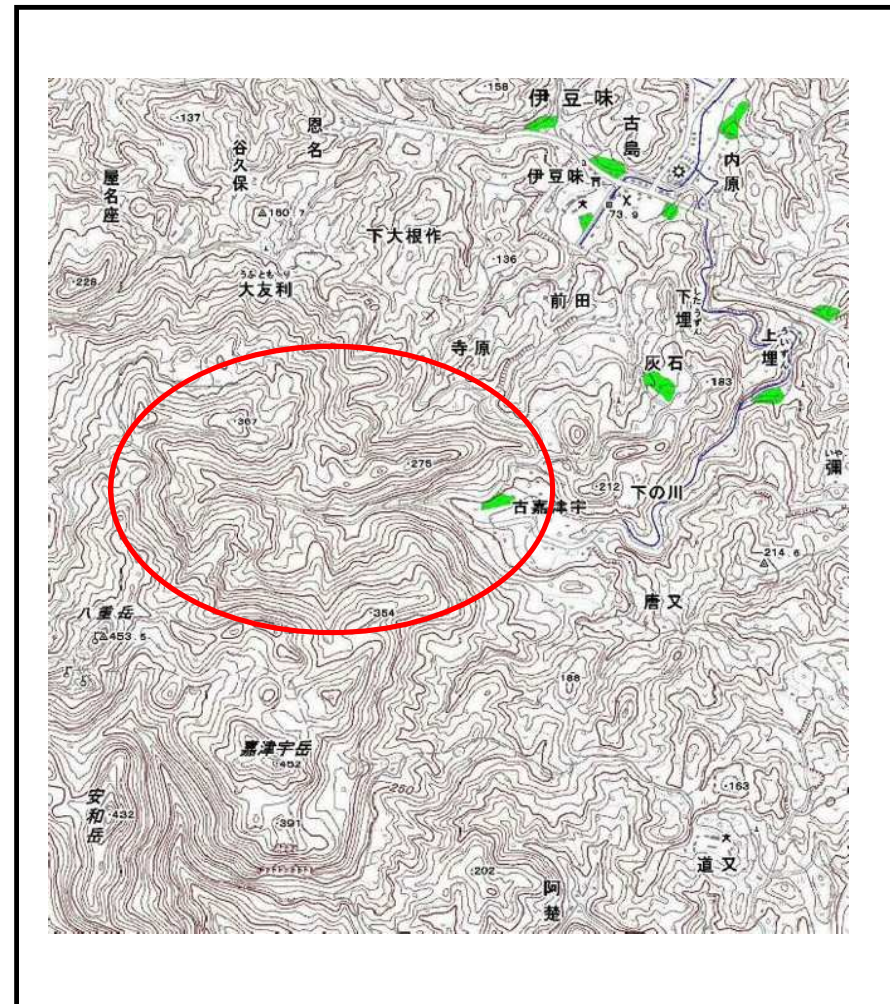


土砂災害警戒区域の指定の公示に係る図書（その1）



(1/200,000)

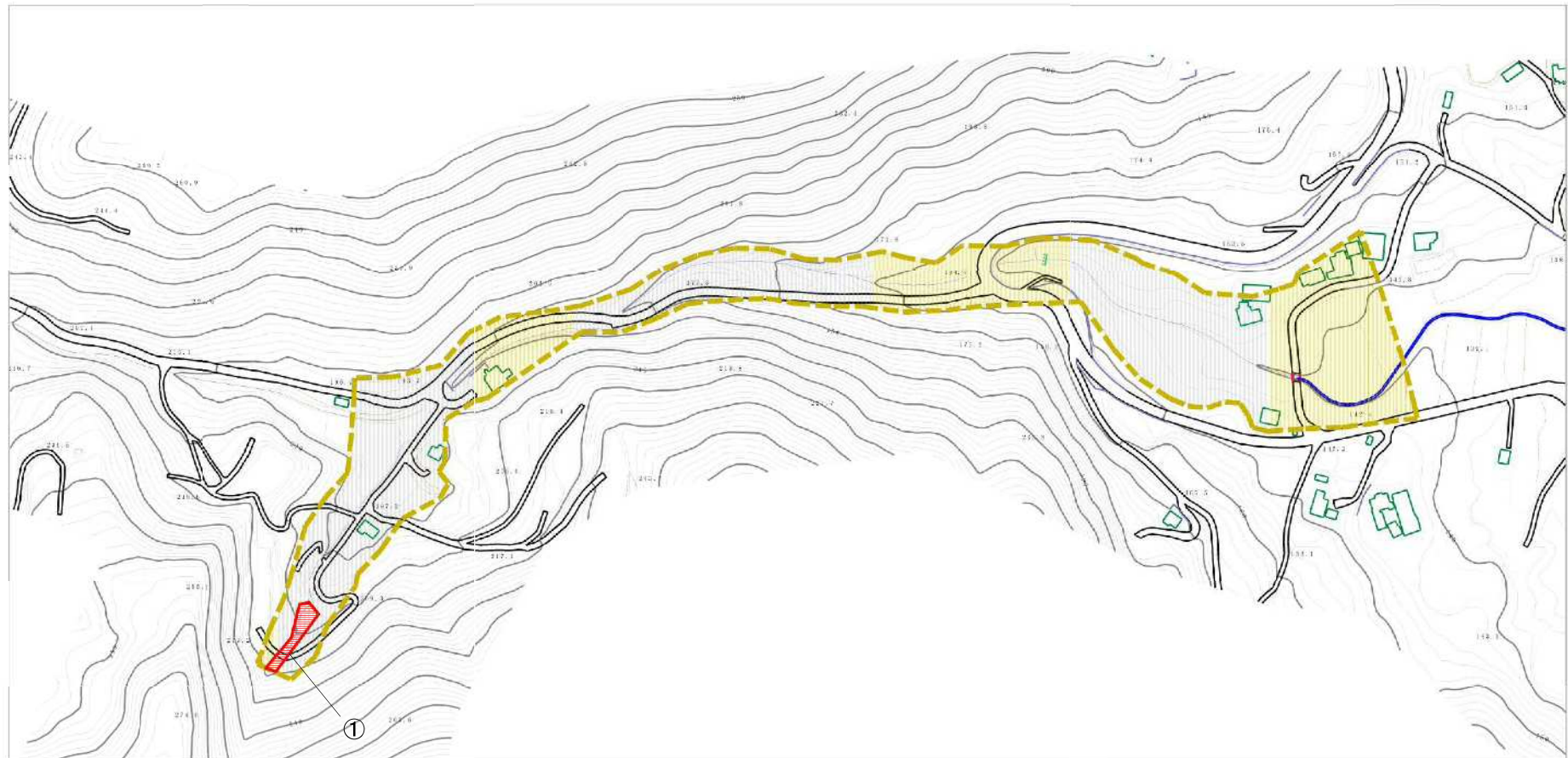


(1/25,000)

様式-1 (土) 土砂災害警戒区域 位置図	自然現象の種類	土石流
	溪流番号	308-A13-30-2
	溪流名	
	所在地	本部町字古嘉津宇

この地図は、国土地理院長の承認を得て、同院発行の20万分の1・2万5千分の1の地形図を複製したものである。（承認番号 平23情復 第400号）

土石災害警戒区域の指定の公示に係る図書（その2）



0 1 × 100m

様式-2（土）

土石災害警戒区域・土石災害特別警戒区域
区域図

土石災害防止法施行令第2条の基準に該当する区域



自然現象
の種類

土石流

溪流番号

308-A13-30-2

土石流の高さが1mを超える場合、土石等の
移動による力が50kN/mを超える区域



縮尺
1:2,500

告示番号

沖縄県告示第151号

溪流名

土石流の高さが1mを超える場合、土石等の
移動による力が50kN/m以下の区域



告示年月日

令和6年3月29日

所在地

本部町字古嘉津宇

それ以外の区域



土砂災害警戒区域等の指定の公示に係る図書（その2-1）



0 1 × 100m

様式-2-1 (土) 土砂災害警戒区域 区域図 (その2)	土砂災害防止法施行令第2条の基準に該当する区域		N 縮尺 1:2,500	自然現象の種類	土石流	溪流番号	308-A13-30-2
	土砂災害防止法施行令第3条の基準に該当する区域			告示番号	沖縄県告示第151号	溪流名	
	それ以外の区域			告示年月日	令和6年3月29日	所在地	本部町字古嘉津宇

土砂災害警戒区域等の指定の公示に係る図書（その3）

区分番号	想定される力の大きさのうち最大のもの (kN/m ²)	土石流の高さ (m)
①	46.0	0.7

様式－3（土） 建築物の構造の規制に必要な衝撃に関する事項 （その1）	自然現象の種類	土石流	箇所番号	308-A13-30-2
	公示番号	沖縄県告示第151号	溪流名	
	公示年月日	令和6年3月29日	所在地	本部町字古嘉津宇

土砂災害警戒区域等の指定の公示に係る図書（その3-1）

横断測線の区間	想定される力の大きさのうち最大のもの (kN/m ²)	土石流の高さ (m)
0~1	46.0	0.7
1~2	18.1	0.4
2~3	17.7	0.4
3~4	17.1	0.4
4~5	25.6	0.6
5~6	15.5	0.4
6~7	11.7	0.4
7~8	4.7	0.2
8~9	5.0	0.3
9~10	5.9	0.4
10~11	2.9	0.3
11~12	2.4	0.3
12~13	5.7	0.6
13~14	5.4	0.6
14~15	2.0	0.3
15~16	3.5	0.5
16~17	2.2	0.3
17~18	3.3	0.4
18~19	4.9	0.5
19~20	2.4	0.3
20~21	4.4	0.4
21~22	4.3	0.4
22~23	4.7	0.4
23~24	3.5	0.3
24~25	5.0	0.4
25~26	2.8	0.3
26~27	4.7	0.4
27~28	3.0	0.3

横断測線の区間	想定される力の大きさのうち最大のもの (kN/m ²)	土石流の高さ (m)
28~29	3.0	0.3
29~30	2.9	0.3
30~31	3.3	0.4
31~32	3.3	0.4
32~33	2.3	0.3
33~34	2.2	0.3
34~35	2.0	0.3
35~36	2.0	0.3
36~37	1.3	0.4
37~38	1.2	0.4
38~39	1.2	0.4
39~40	1.6	0.5
40~41	1.9	0.6
41~42	1.0	0.4
42~43	2.0	0.7
43~44	0.8	0.5
44~45	0.9	0.5

様式-3-1 (土)
建築物の構造の規制に必要な衝撃に関する事項
(その2)

自然現象の種類	土石流	箇所番号	308-A13-30-2
公示番号	沖縄県告示第151号	溪流名	
公示年月日	令和6年3月29日	所在地	本部町字古嘉津宇