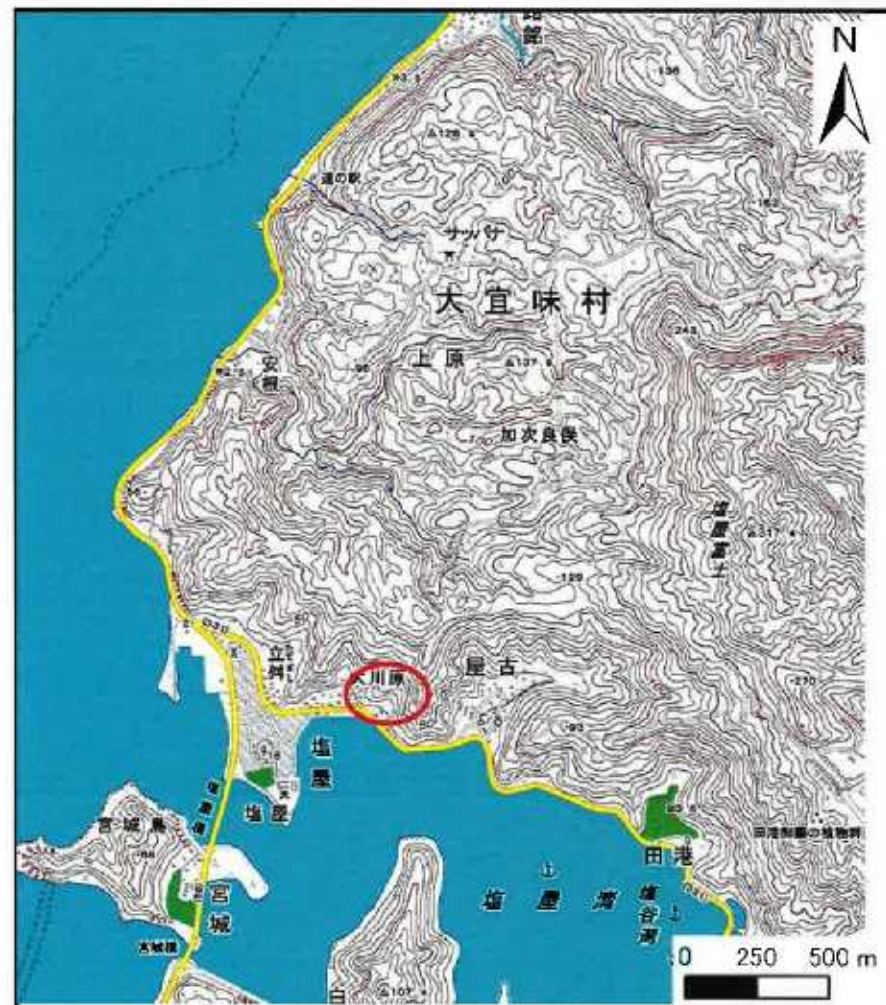


土砂災害警戒区域の指定の公示に係る図書（その1）



(1/200,000)



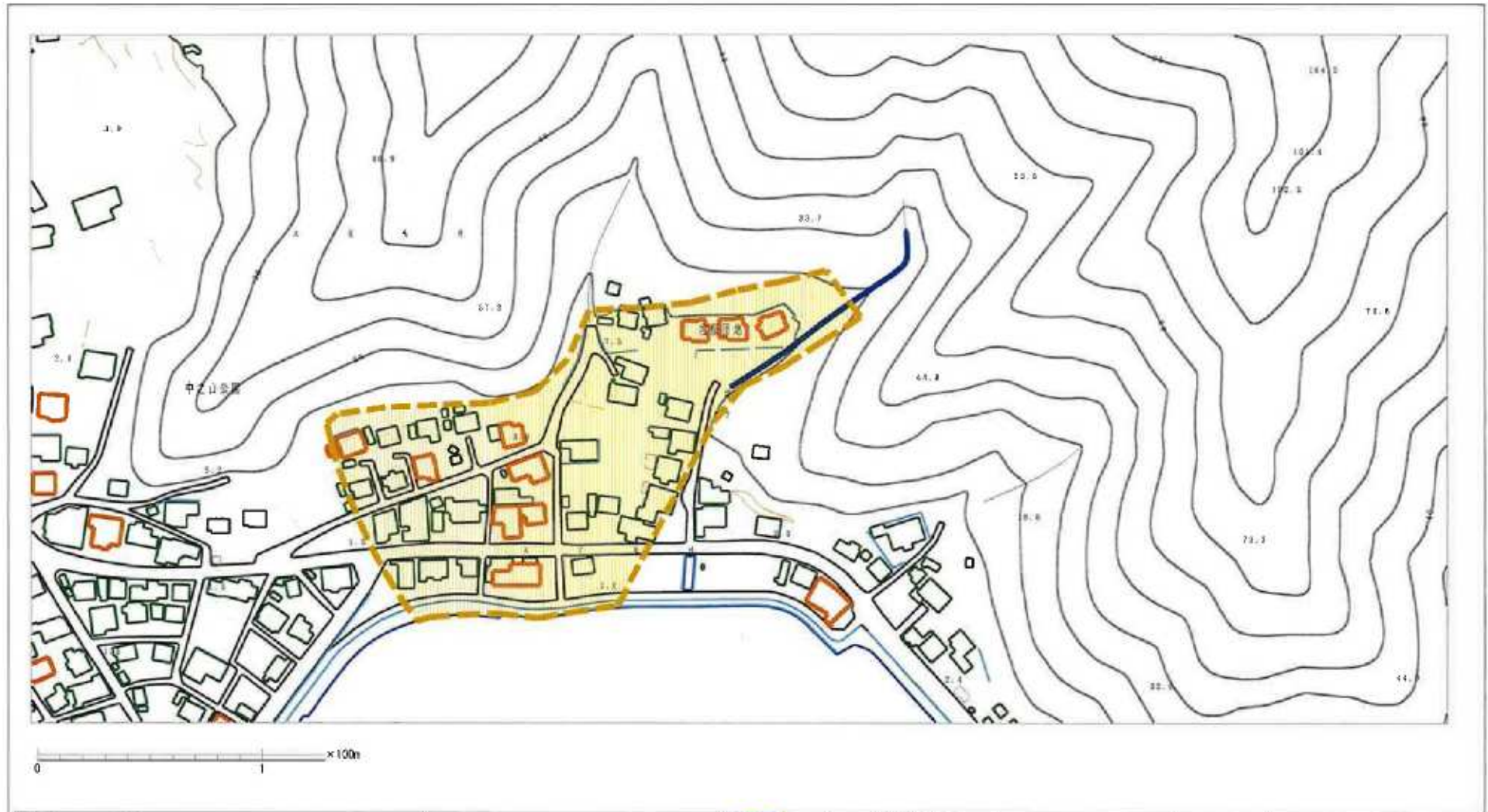
(1/25,000)

様式-1 (土)
土砂災害警戒区域 位置図

自然現象の種類	土石流
溪流番号	塩屋302-A09-06
溪流名	
所在地	大宜味村字塩屋

この地図は、国土地理院長の承認を得て、同院発行の20万分の1・2万5千分の1の地形図を複製したものである。(承認番号 平23情復 第400号)

土砂災害警戒区域の指定の公示に係る図書（その2）



様式-2 (土) 土砂災害警戒区域 区域図	土砂災害防止法施行令第2条の高標に該当する区域		N 縮尺 1:2,500	自然現象の種類 土石流	溪流番号 塩屋302-A09-06		
				告示番号 沖縄県告示第646号	溪流名 大宜味川		
				告示年月日 平成27年12月18日	所在地 大宜味村字塩屋		

参考資料 (その2-1)



様式-2-1 (土)
土砂災害警戒区域
区域図 (その2)

土砂災害防止法施行令第2条の基準に該当する区域



縮尺
1:2,500

自然現象 の種類	土石流	溪流番号	塩屋302-A09-06
告示番号	沖縄県告示第646号	溪流名	
告示年月日	平成27年12月18日	所在地	大宜味村字塩屋