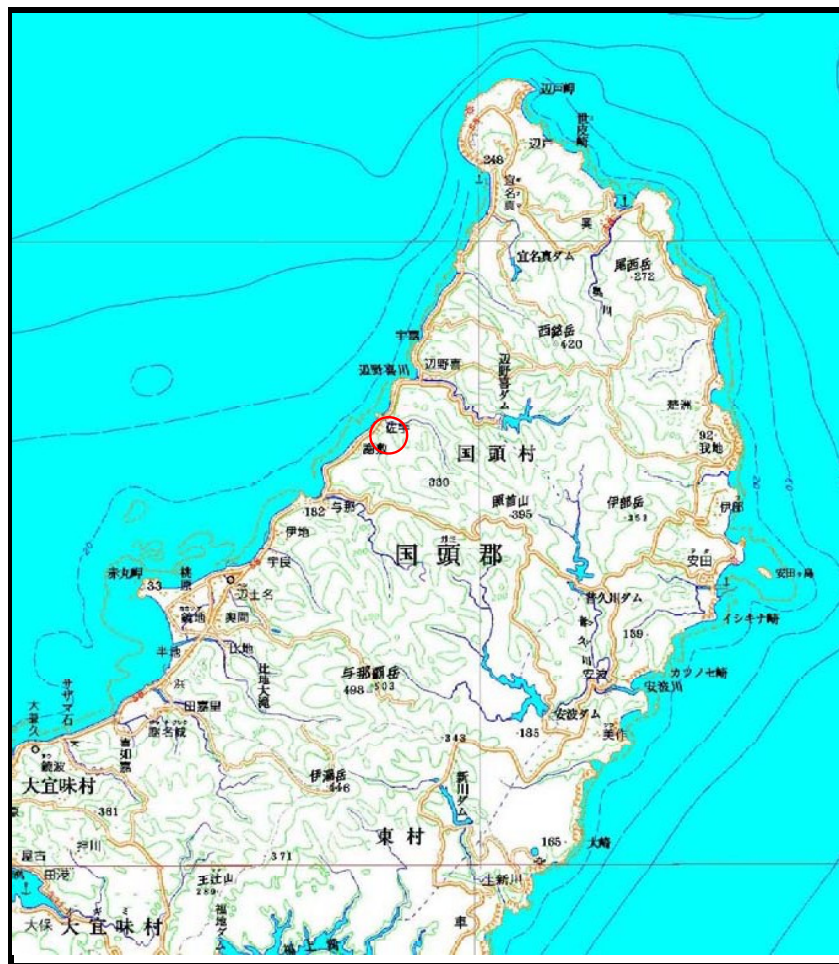
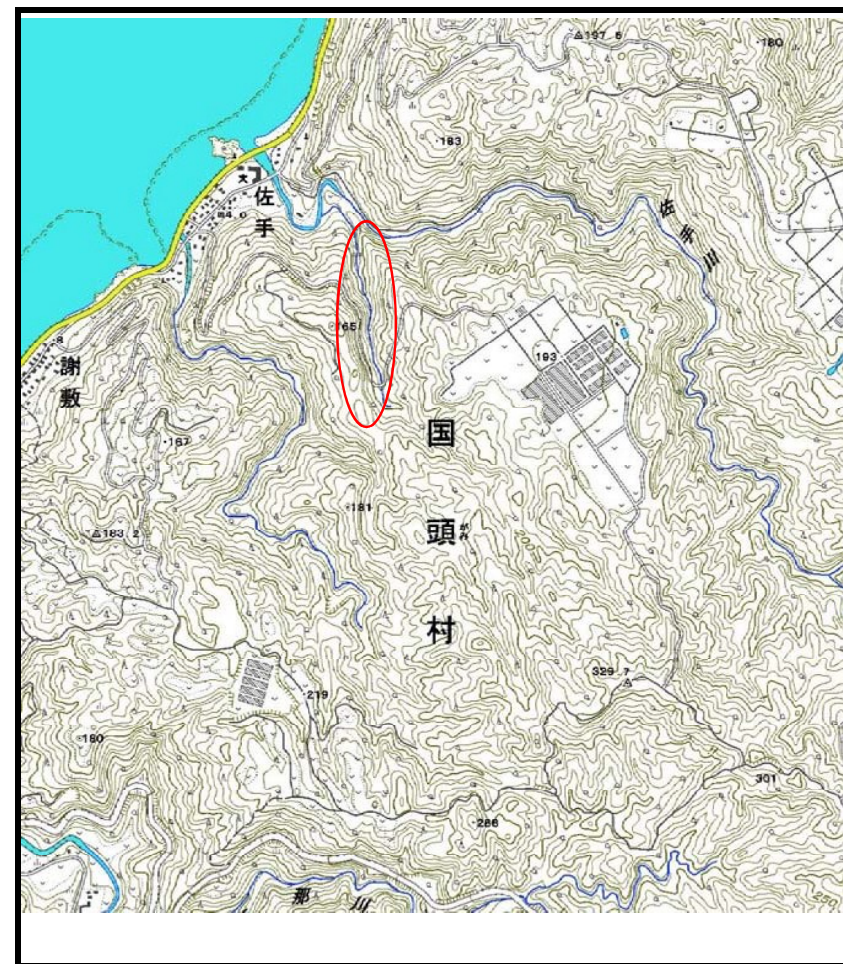


土砂災害警戒区域の指定の公示に係る図書（その１）



(1/200,000)

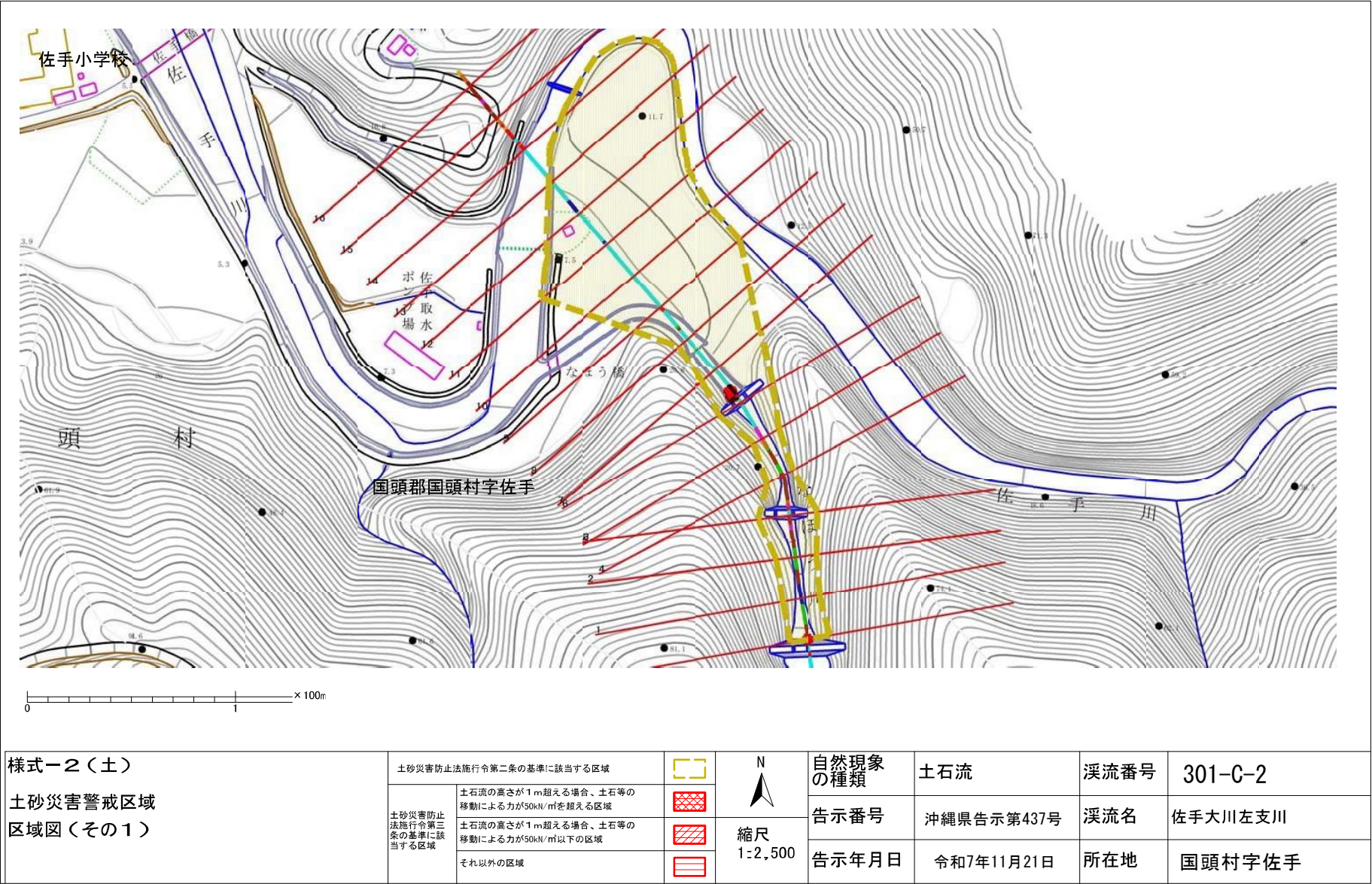


(1/25,000)

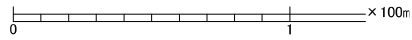
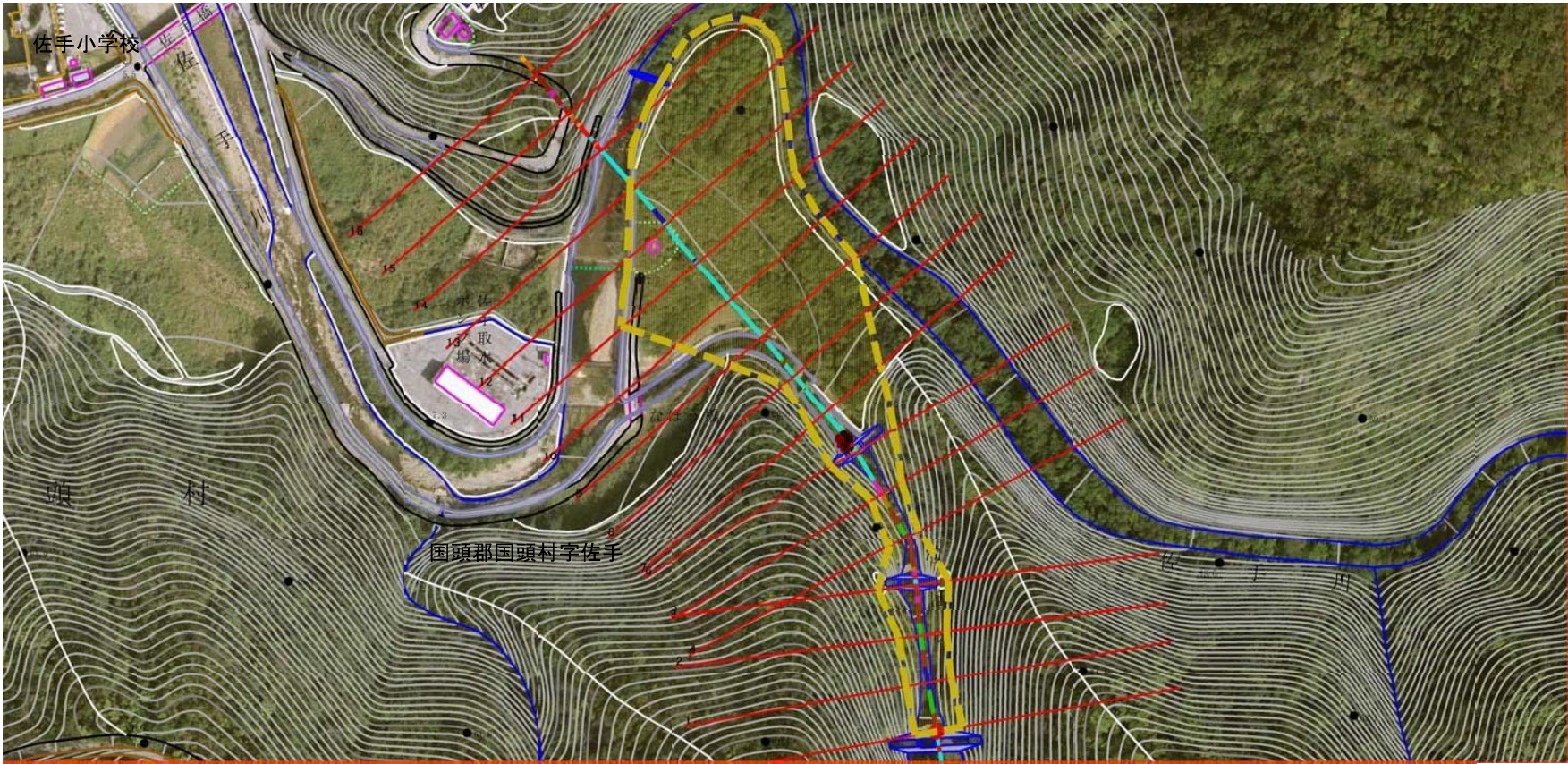
様式－１（土）
土砂災害警戒区域 位置図


自然現象の種類	土石流
溪流番号	301-C-2
溪流名	佐手大川左支川
所在地	国頭村字佐手

土砂災害警戒区域等の指定の公示に係る図書（その2）



土砂災害警戒区域等の指定の公示に係る図書（その2-1）



様式-2(土) 土砂災害警戒区域 区域図(その1)	土砂災害防止法施行令第2条の基準に該当する区域		 縮尺 1:2,500	自然現象 の種類	土石流	溪流番号	301-C-2
	土砂災害防止 法施行令第3 条の基準に該 当する区域	土石流の高さが1mを超える場合、土石等の 移動による力が50kN/m ² を超える区域		告示番号	沖縄県告示第437号	溪流名	佐手大川左支川
		土石流の高さが1mを超える場合、土石等の 移動による力が50kN/m ² 以下の区域		告示年月日	令和7年11月21日	所在地	国頭村字佐手
		それ以外の区域					