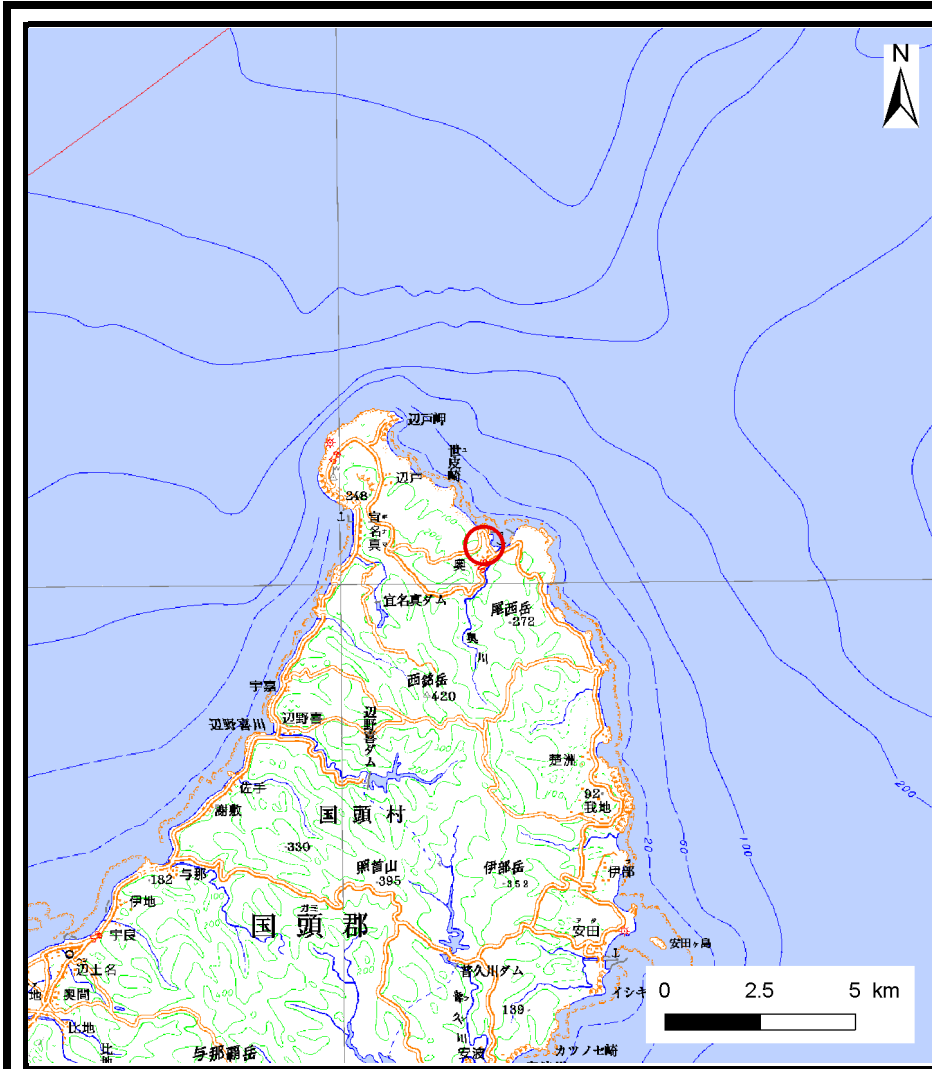
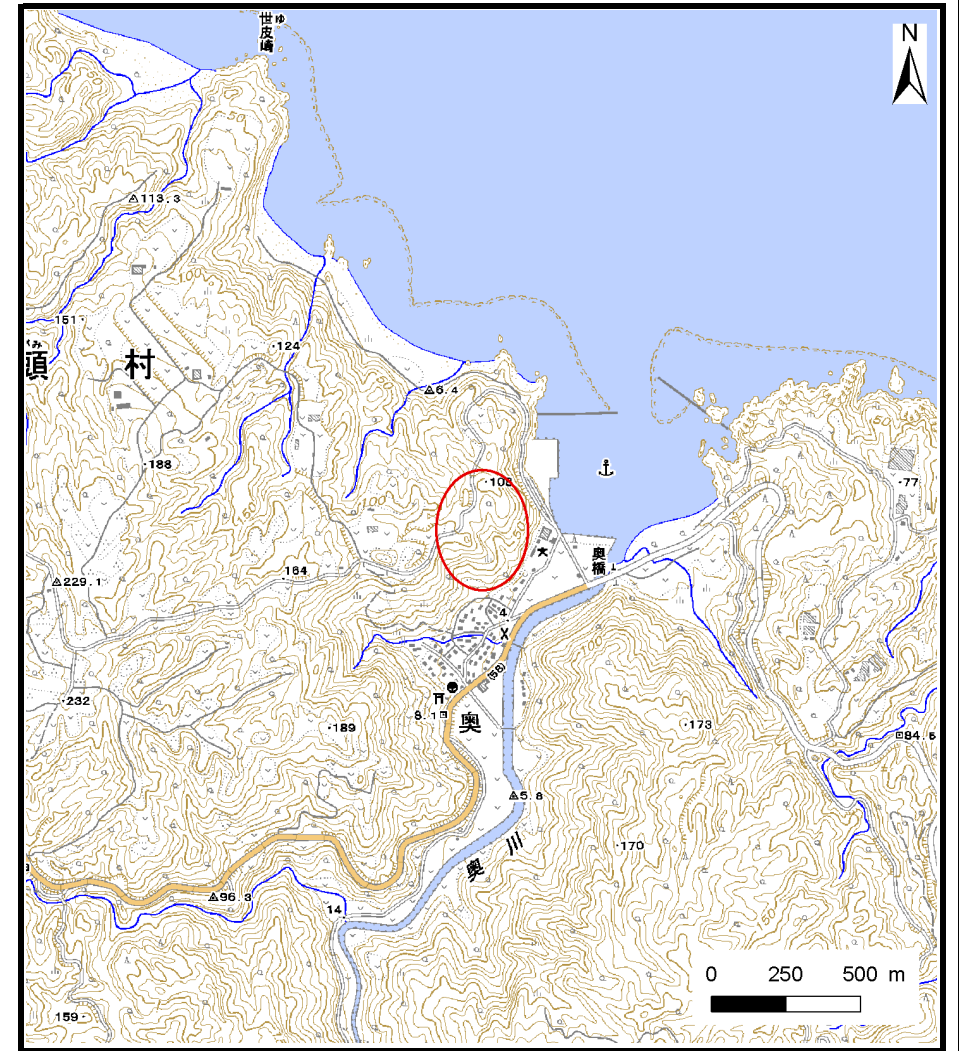


# 土砂災害警戒区域等の指定の公示に係る図書（その1）



(1/200,000)



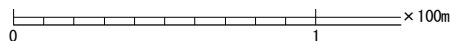
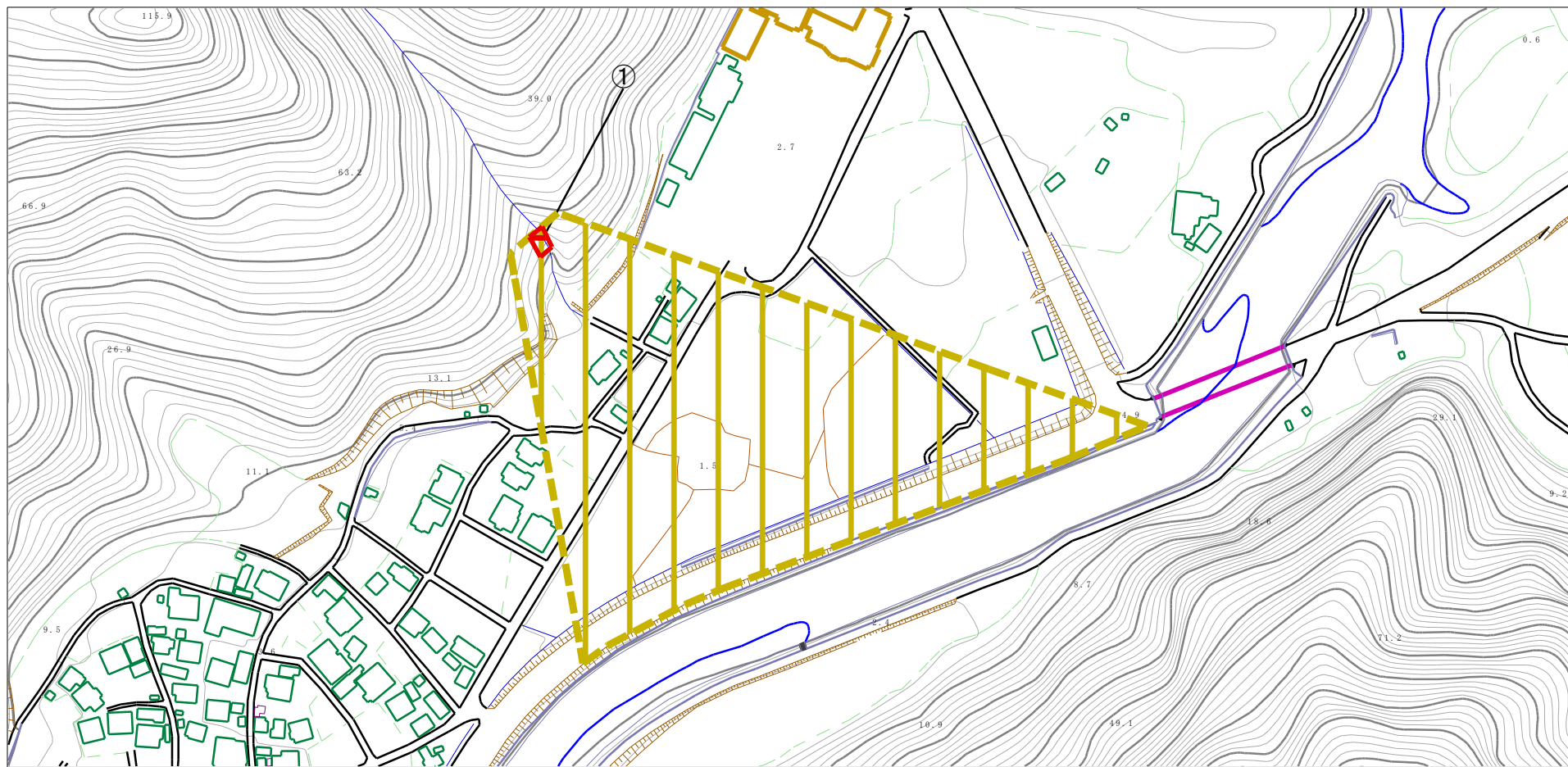
(1/25,000)

様式-1 (土)  
土砂災害警戒区域・土砂災害特別警戒区域  
位置図

自然現象の種類	土石流
溪流番号	301-A04-04
溪流名	
所在地	沖縄県国頭郡国頭村字奥

この地図は、国土地理院長の承認を得て、同院発行の数値地図200000（地図画像）及び数値地図25000（地図画像）を複製したものである。（承認番号 平23情複、第400号）

# 土砂災害警戒区域等の指定の公示に係る図書（その2）



様式-2 (土)

土砂災害警戒区域・土砂災害特別警戒区域  
区域図

土砂災害防止法施行令第二条の基準に該当する区域



自然現象  
の種類

土石流

溪流番号

301-A04-04

土砂災害防止  
法施行令第三  
条の基準に該  
当する区域

土石流の高さが1mを超える場合、土石等の  
移動による力が50kN/m<sup>2</sup>を超える区域



縮尺  
1:2,500

告示番号

溪流名

土石流の高さが1mを超える場合、土石等の  
移動による力が50kN/m<sup>2</sup>以下の区域



告示年月日

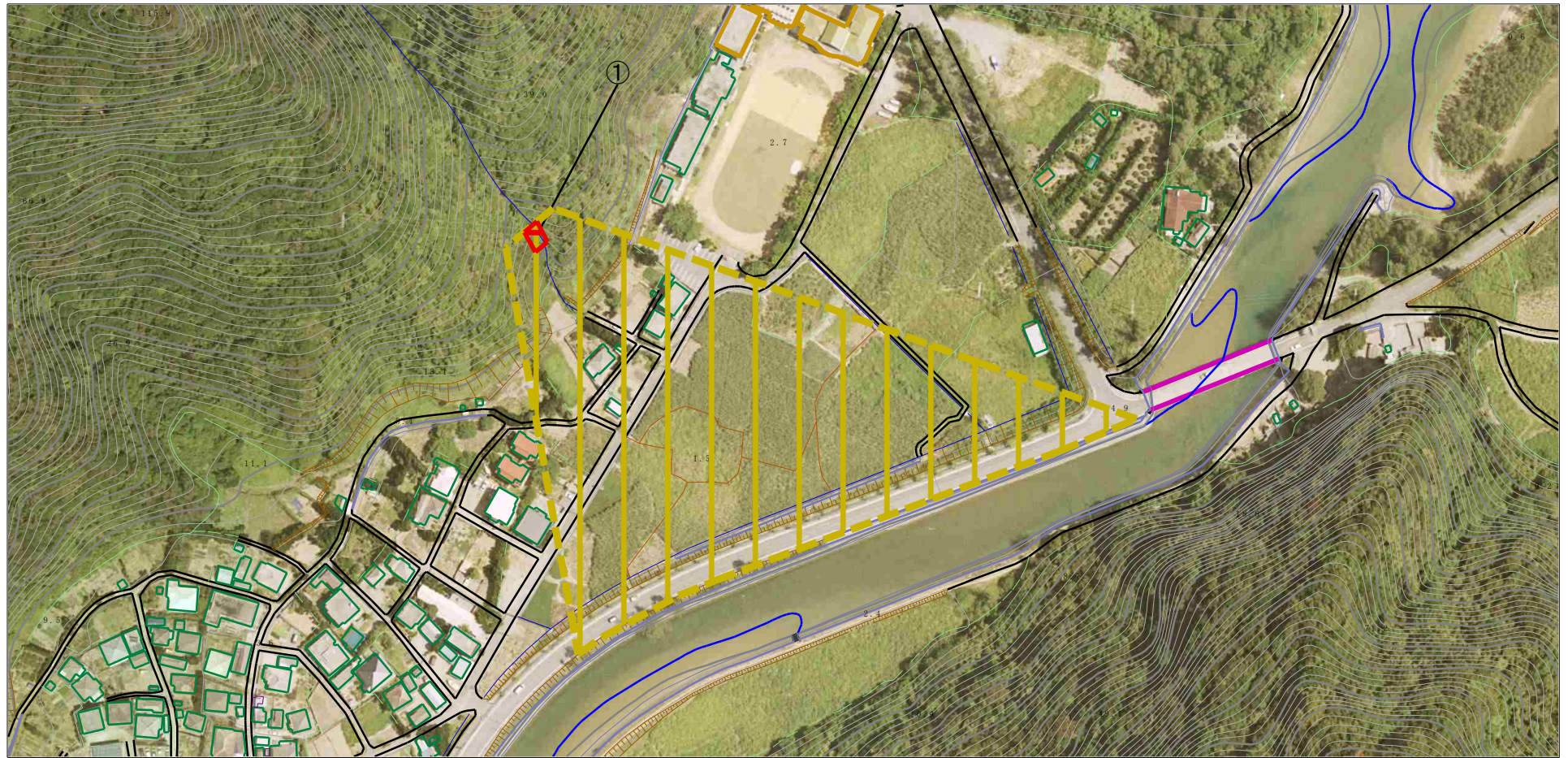
所在地

沖縄県国頭郡  
国頭村字奥

それ以外の区域



# 土砂災害警戒区域等の指定の公示に係る図書(その2-1)



様式-2-1 (土)

土砂災害警戒区域・土砂災害特別警戒区域  
区域図

土砂災害防止法施行令第二条の基準に該当する区域



土砂災害防止法施行令第三条の基準に該当する区域



土砂災害防止法施行令第三条の基準に該当する区域



それ以外の区域



縮尺  
1:2,500

自然現象  
の種類

土石流

告示番号

告示年月日

溪流番号 301-A04-04

溪流名

所在地 沖縄県国頭郡  
国頭村字奥

### 土砂災害警戒区域等の指定の公示に係る図書（その3）

区分番号	想定される力の大きさのうち最大のもの (kN/m <sup>2</sup> )	土石流の高さ (m)
①	24.4	0.5

様式-3(土) 建築物の構造の規制に必要な衝撃に関する事項 (その1)	自然現象の種類	土石流	箇所番号	301-A04-04
	公示番号		溪流名	
	公示年月日		所在地	沖縄県国頭郡国頭村字奥

### 土砂災害警戒区域等の指定の公示に係る図書（その 3 - 1）

横断測線の区間	想定される力の大きさのうち最大のもの (kN/m <sup>2</sup> )	土石流の高さ (m)
0~1	24.4	0.5
1~2	12.8	0.4
2~3	12.8	0.4
3~4	12.1	0.4
4~5	4.2	0.2
5~6	2.9	0.2
6~7	2.3	0.2
7~8	1.8	0.2
8~9	1.3	0.2
9~10	1.1	0.2
10~11	0.7	0.2
11~12	0.5	0.2
12~13	0.1	0.4

横断測線の区間	想定される力の大きさのうち最大のもの (kN/m <sup>2</sup> )	土石流の高さ (m)

様式 - 3 - 1 (土) 建築物の構造の規制に必要な衝撃に関する事項 (その 2)	自然現象の種類	土石流	箇所番号	301-A04-04
	公示番号		渓流名	
	公示年月日		所在地	沖縄県国頭郡国頭村字奥