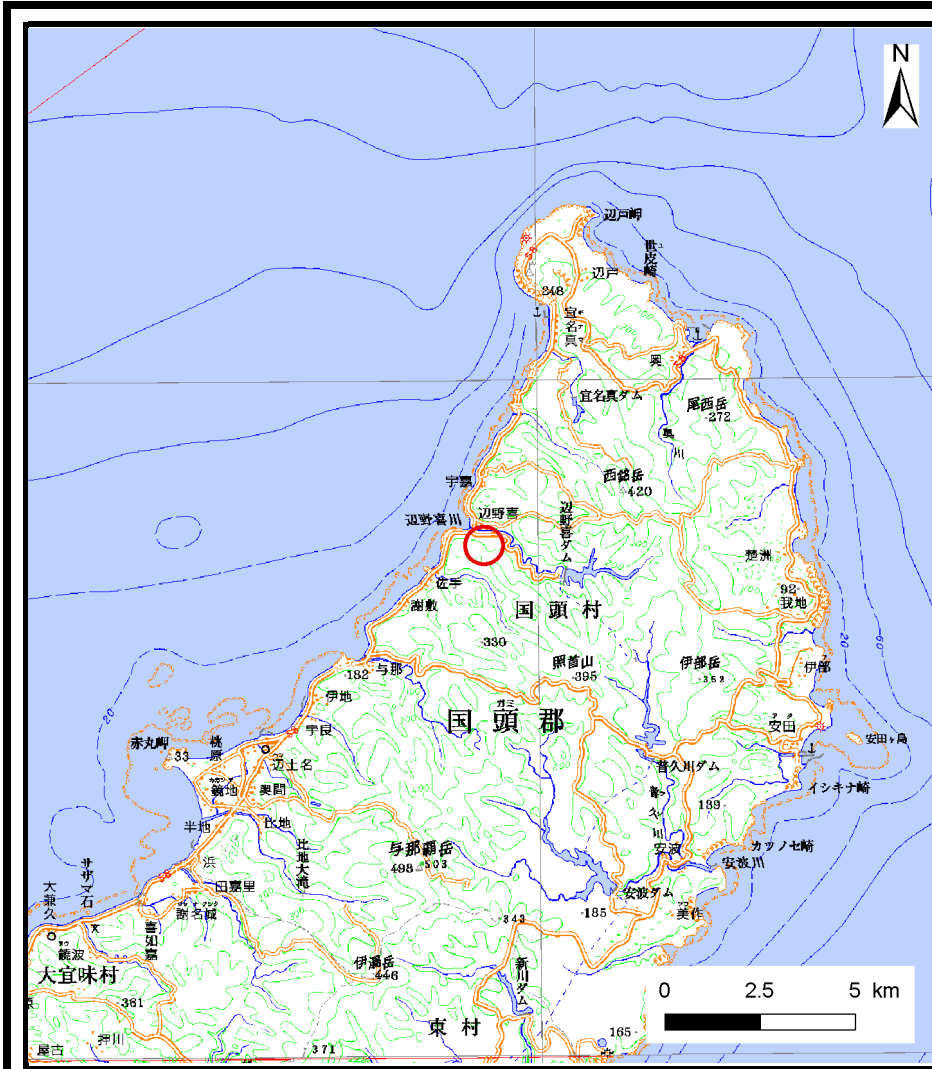
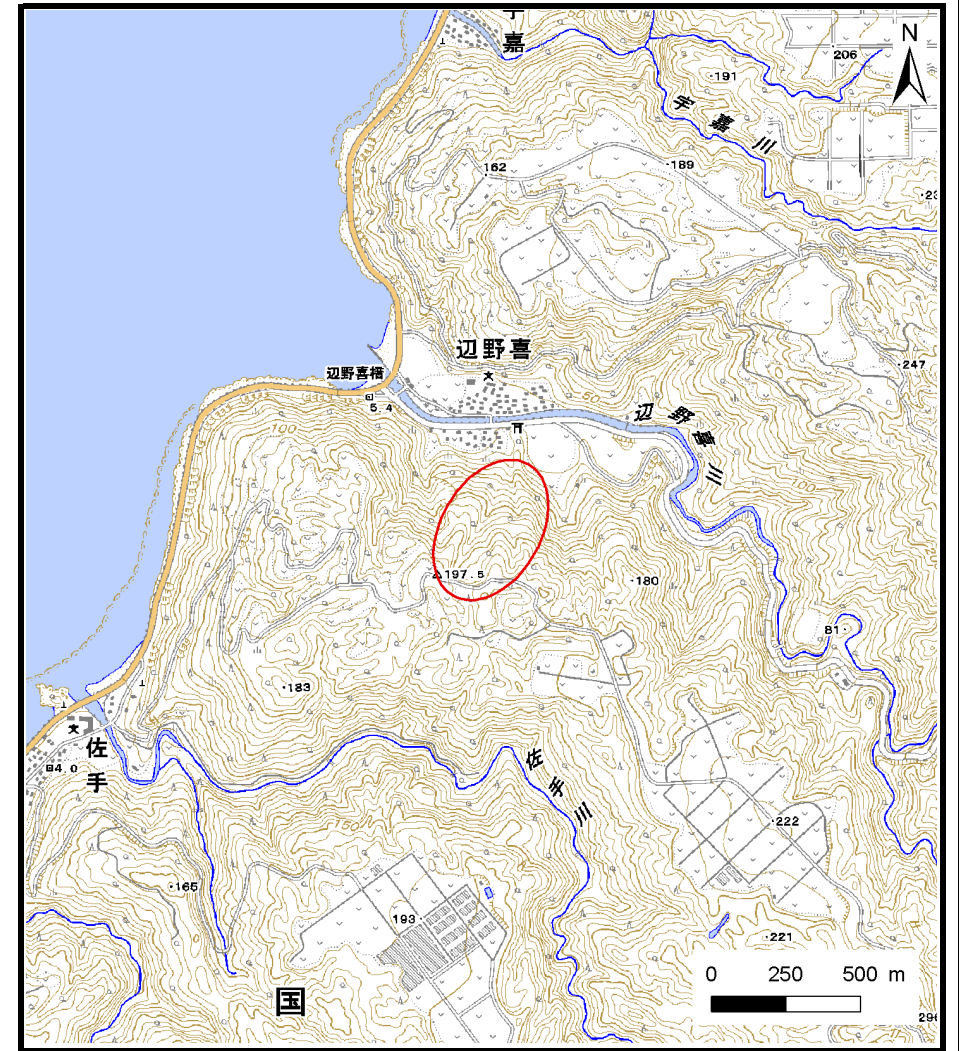


# 土砂災害警戒区域等の指定の公示に係る図書（その1）



(1/200,000)



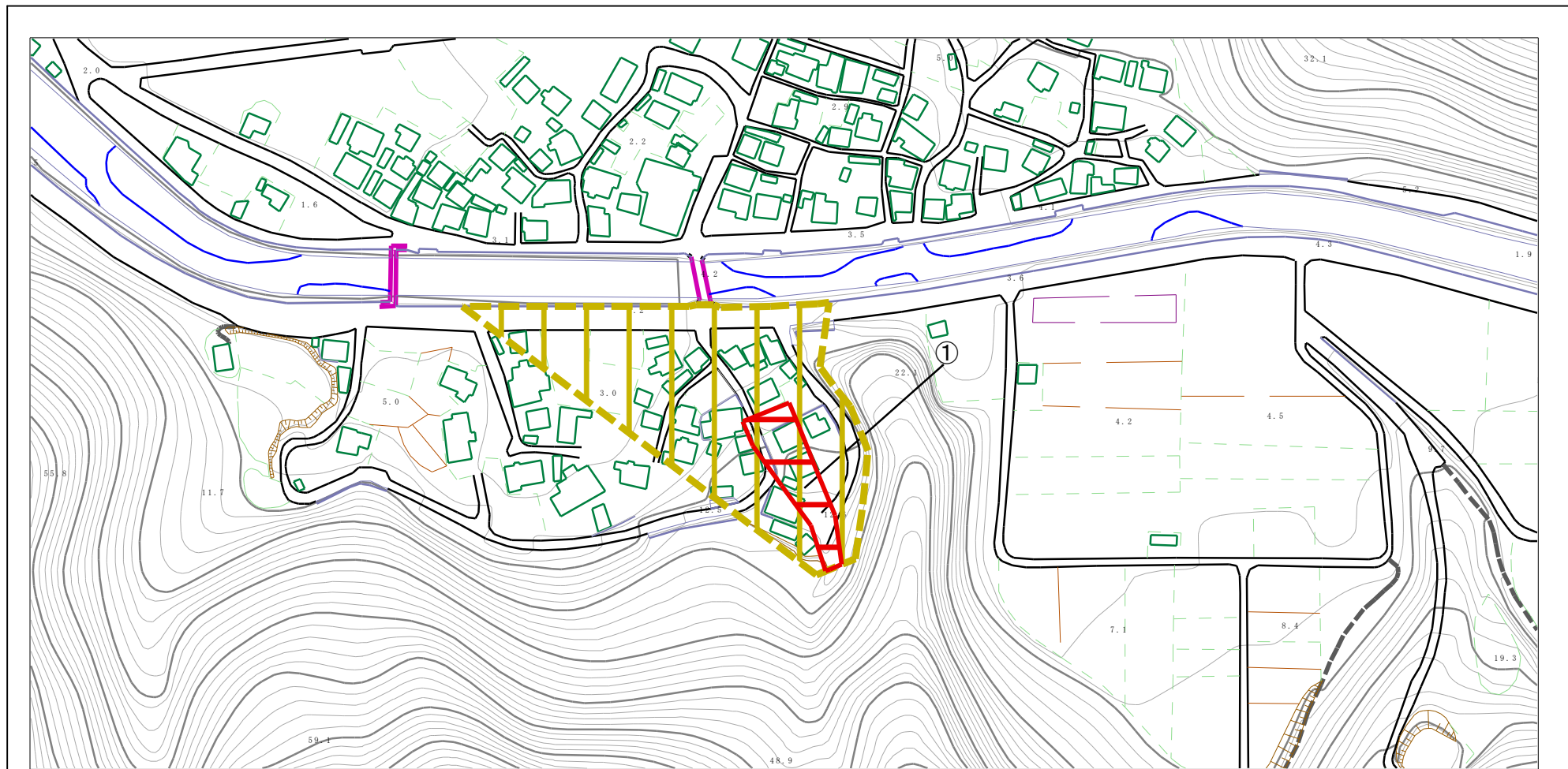
(1/25,000)

様式-1 (土)  
土砂災害警戒区域・土砂災害特別警戒区域  
位置図

自然現象の種類	土石流
溪流番号	301-A05-03
溪流名	左支川
所在地	沖縄県国頭郡国頭村字辺野喜

この地図は、国土地理院長の承認を得て、同院発行の数値地図200000（地図画像）及び数値地図25000（地図画像）を複製したものである。（承認番号 平23情複、第400号）

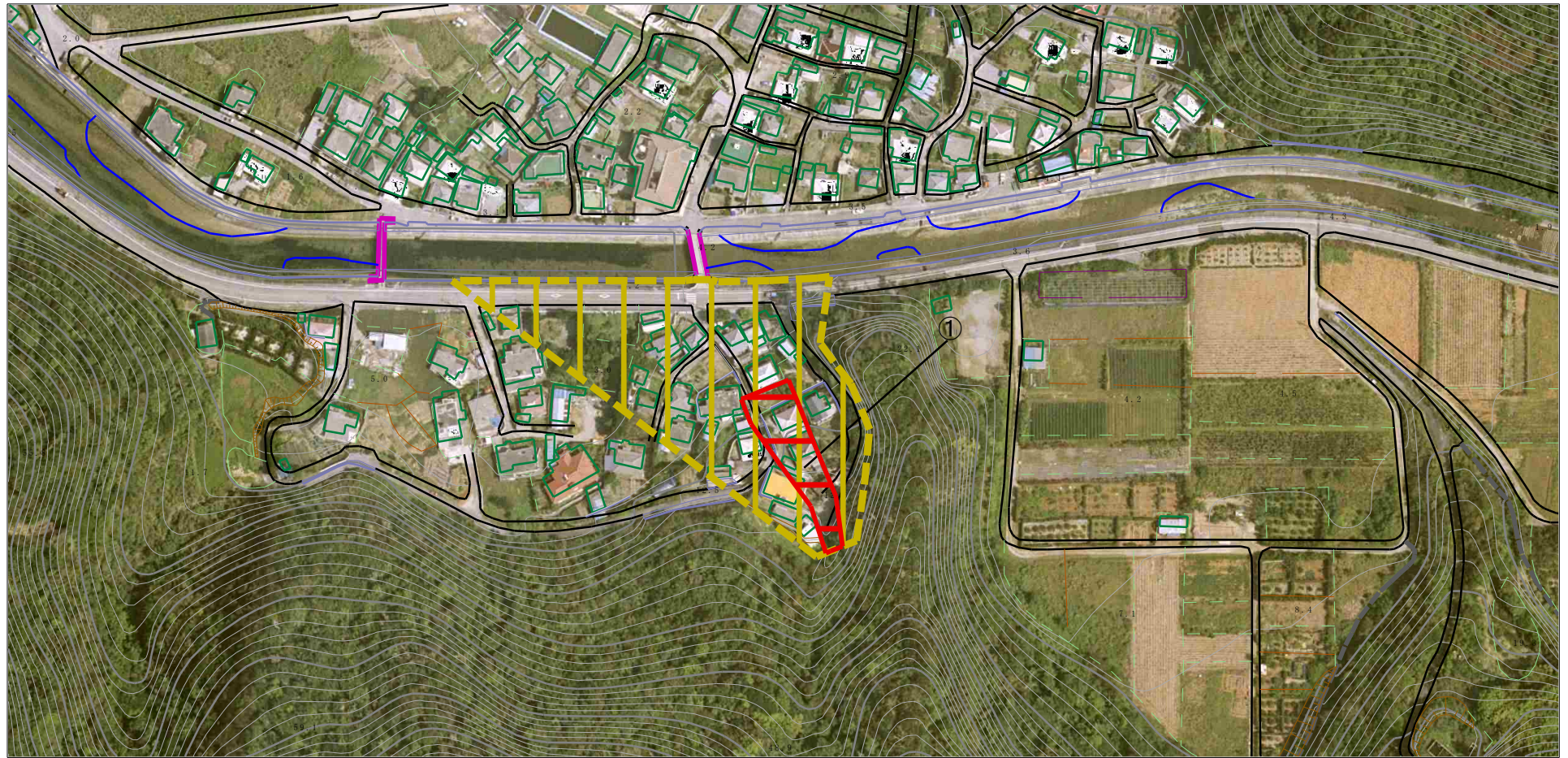
# 土砂災害警戒区域等の指定の公示に係る図書（その2）



0 1 × 100m

<b>様式-2 (土)</b> 土砂災害警戒区域・土砂災害特別警戒区域 区域図	土砂災害防止法施行令第二条の基準に該当する区域		N  縮尺 1:2,500	自然現象 の種類	土石流	溪流番号	301-A05-03
	土砂災害防止法施行令第三条の基準に該当する区域			告示番号		溪流名	左支川
	それ以外の区域			告示年月日		所在地	沖縄県国頭郡 国頭村字辺野喜

# 土砂災害警戒区域等の指定の公示に係る図書(その2-1)



0 1 × 100m

様式-2-1 (土)

土砂災害警戒区域・土砂災害特別警戒区域  
区域図

土砂災害防止法施行令第二条の基準に該当する区域



自然現象  
の種類

土石流

溪流番号

301-A05-03

土砂災害防止  
法施行令第三  
条の基準に該  
当する区域

土石流の高さが1mを超える場合、土石等の  
移動による力が50kN/m<sup>2</sup>を超える区域



縮尺  
1:2,500

告示番号

溪流名

左支川

土石流の高さが1mを超える場合、土石等の  
移動による力が50kN/m<sup>2</sup>以下の区域



告示年月日

所在地

沖縄県国頭郡  
国頭村字辺野喜

それ以外の区域



### 土砂災害警戒区域等の指定の公示に係る図書（その3）

区分番号	想定される力の大きさのうち最大のもの (kN/m <sup>2</sup> )	土石流の高さ (m)
①	20.0	0.4

様式-3(土) 建築物の構造の規制に必要な衝撃に関する事項 (その1)	自然現象の種類	土石流	箇所番号	301-A05-03
	公示番号		溪流名	左支川
	公示年月日		所在地	沖縄県国頭郡国頭村字辺野喜

### 土石災害警戒区域等の指定の公示に係る図書（その3-1）

横断測線の区間	想定される力の大きさのうち最大のもの (kN/m <sup>2</sup> )	土石流の高さ (m)
0~1	20.0	0.4
1~2	18.6	0.5
2~3	17.5	0.5
3~4	17.1	0.5
4~5	11.8	0.4
5~6	6.0	0.3
6~7	4.4	0.2
7~8	11.5	0.5
8~9	4.3	0.3
9~10	2.5	0.4

横断測線の区間	想定される力の大きさのうち最大のもの (kN/m <sup>2</sup> )	土石流の高さ (m)

様式-3-1(土) 建築物の構造の規制に必要な衝撃に関する事項 (その2)	自然現象の種類	土石流	箇所番号	301-A05-03
	公示番号		溪流名	左支川
	公示年月日		所在地	沖縄県国頭郡国頭村字辺野喜