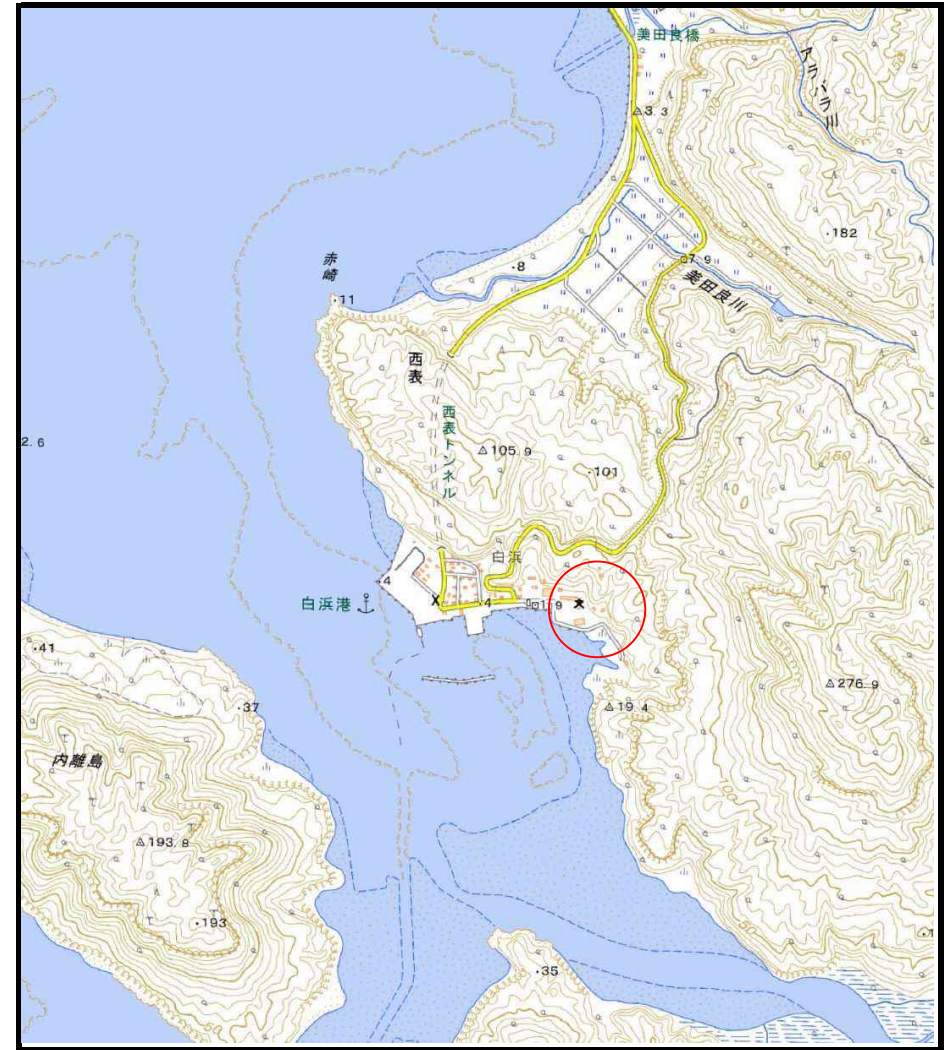


土砂災害警戒区域等の指定の公示に係る図書（その1）



(1/200,000)



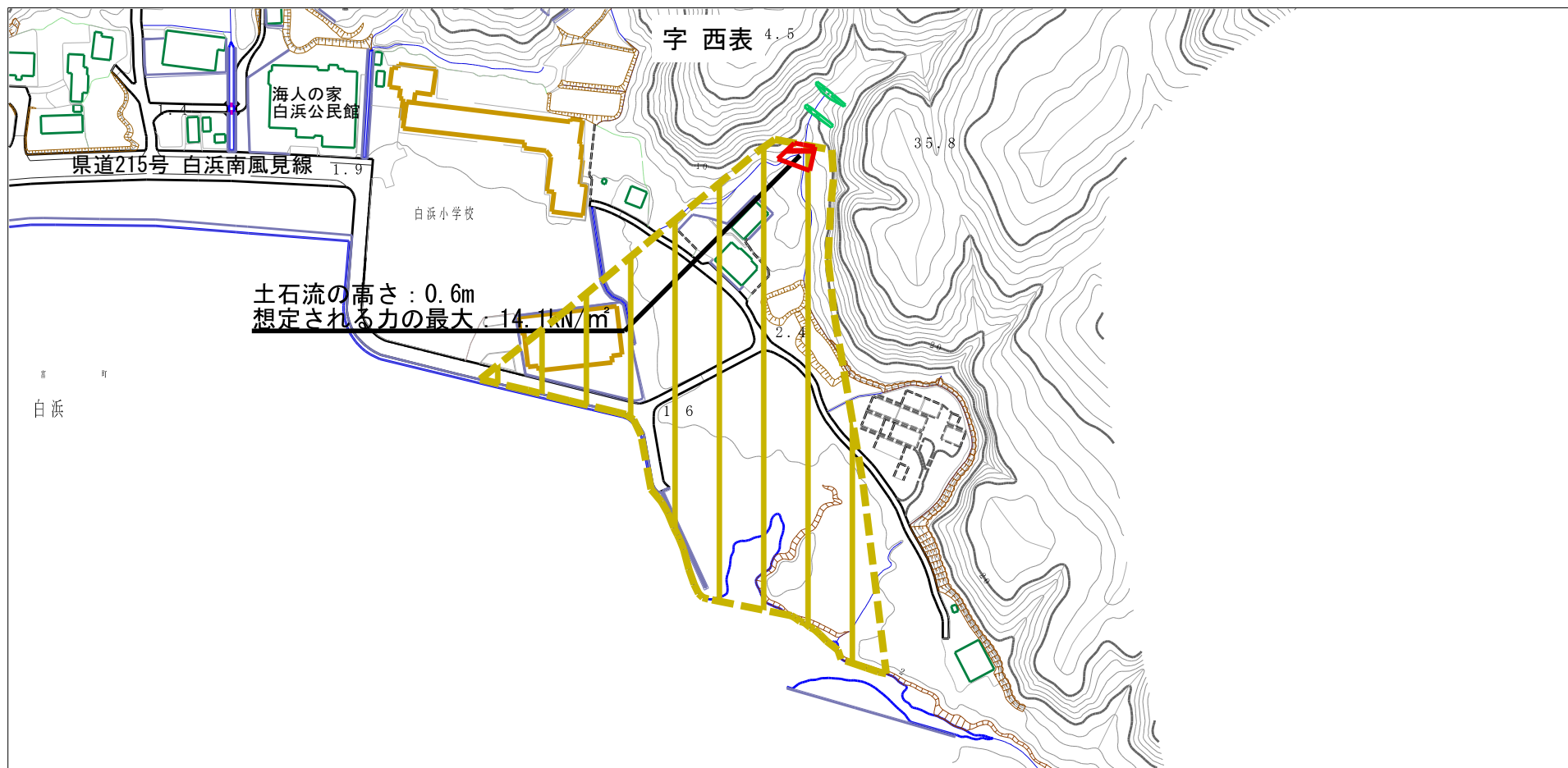
(1/25,000)

様式-1 (土)
土砂災害警戒区域・土砂災害特別警戒区域 位置図

自然現象の種類	土石流
溪流番号	381-A64-02-1
溪流名	
所在地	沖縄県八重山郡竹富町字西表

「この地図は、国土地理院長の承認を得て、同院発行の20万分の1・2万5千分の1の地形図を複製したものである。」
 「測量法に基づく国土地理院長承認（複製）R 4JHf 274」
 「本製品を複製する場合には、国土地理院の長の承認を得なければならない。」

土砂災害警戒区域等の指定の公示に係る図書（その2）



様式-2（土）

土砂災害警戒区域・土砂災害特別警戒区域
区域図（その1）

土砂災害防止法施行令第二条の基準に該当する区域



縮尺
1:2,500

自然現象
の種類

土石流

溪流番号

381-A64-02-1

告示番号

溪流名

告示年月日

所在地

沖縄県
八重山郡竹富町字西表

土砂災害防止
法施行令第三
条の基準に該
当する区域

土石流の高さが1mを超える場合、土石等の
移動による力が50kN/mを超える区域



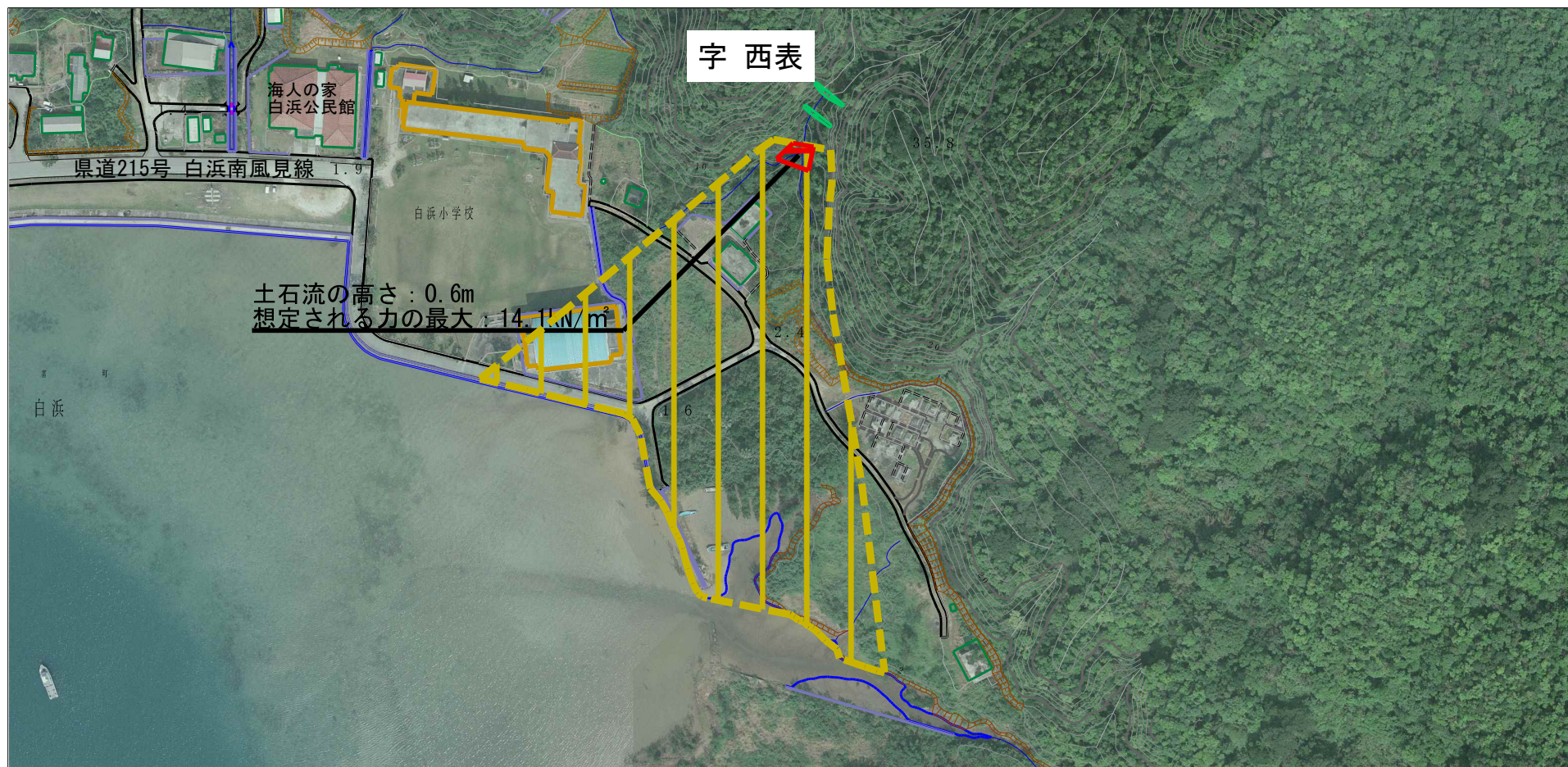
土石流の高さが1mを超える場合、土石等の
移動による力が50kN/m以下の区域



それ以外の区域







土石災害警戒区域等の指定の公示に係る図書（その2-1）



様式-2-1 (土)

土石災害警戒区域・土石災害特別警戒区域
区域図 (その2)

土石災害防止法施行令第二条の基準に該当する区域		 縮尺 1:2,500	自然現象の種類	土石流	溪流番号	381-A64-02-1
土石災害防止法施行令第三条の基準に該当する区域			告示番号		溪流名	
それ以外の区域			告示年月日		所在地	沖縄県 八重山郡竹富町字西表