

土砂災害警戒区域等の指定の公示に係る図書（その1）



(1/200,000)

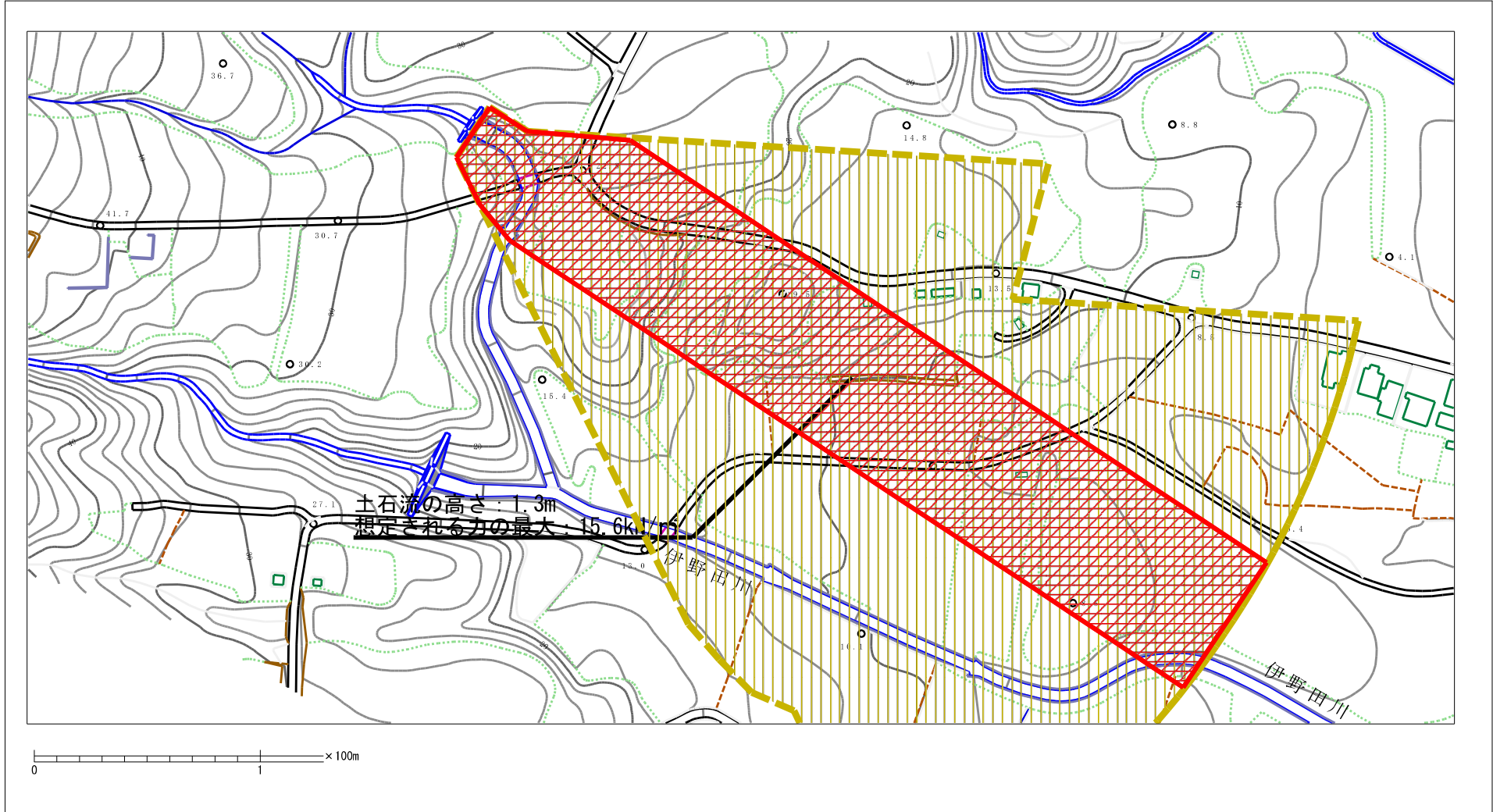


(1/25,000)

様式-1 (土) 土砂災害警戒区域・土砂災害特別警戒区域 位置図	自然現象の種類	土石流
	溪流番号	
	溪流名	北伊野田川
	所在地	沖縄県石垣市字桃里

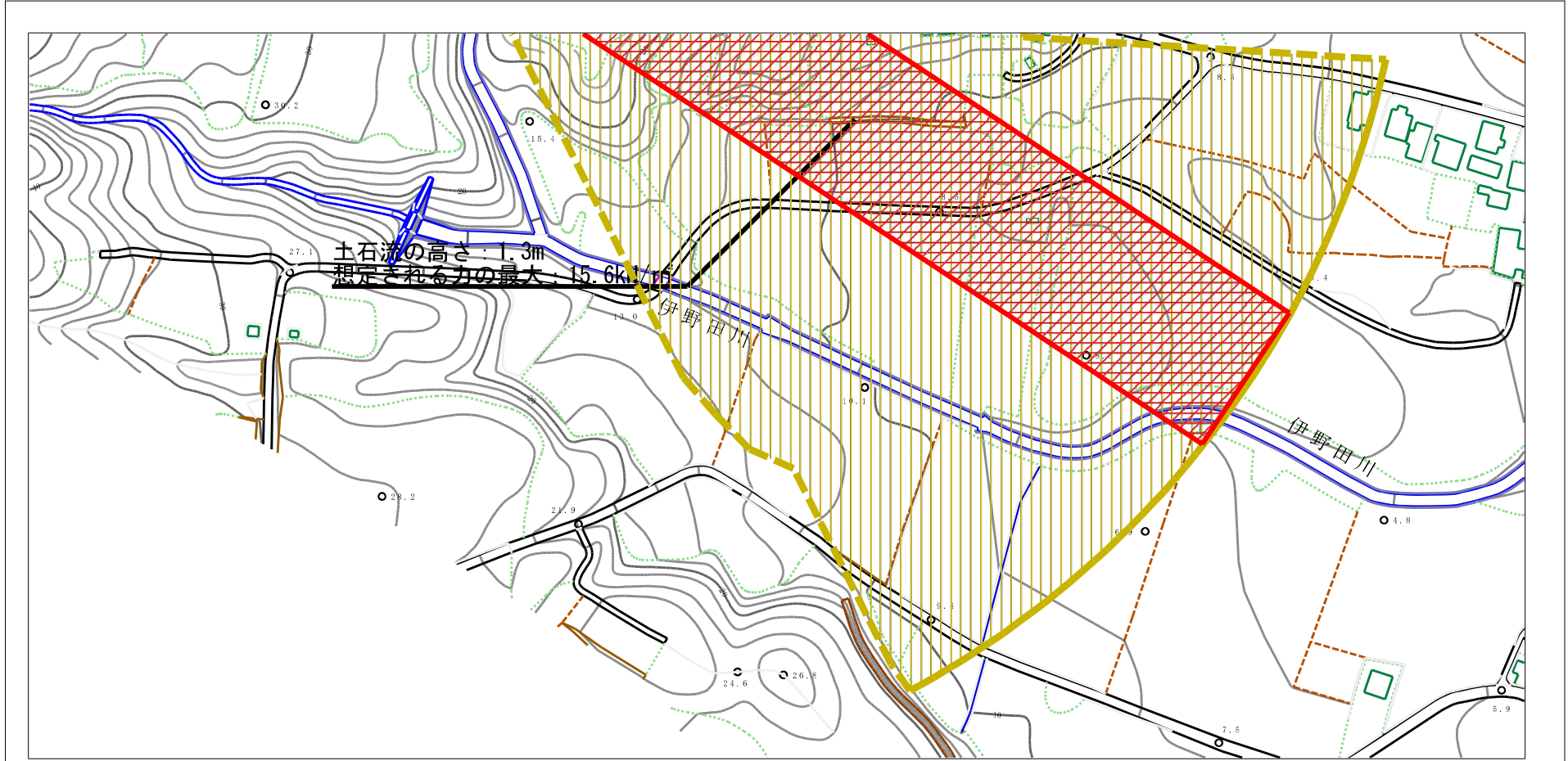
「この地図は、国土地理院長の承認を得て、同院発行の20万分の1・2万5千分の1の地形図を複製したものである。」
 「測量法に基づく国土地理院長承認（複製）R 4JHf 274」
 「本製品を複製する場合には、国土地理院の長の承認を得なければならない。」

土石災害警戒区域等の指定の公示に係る図書（その2）



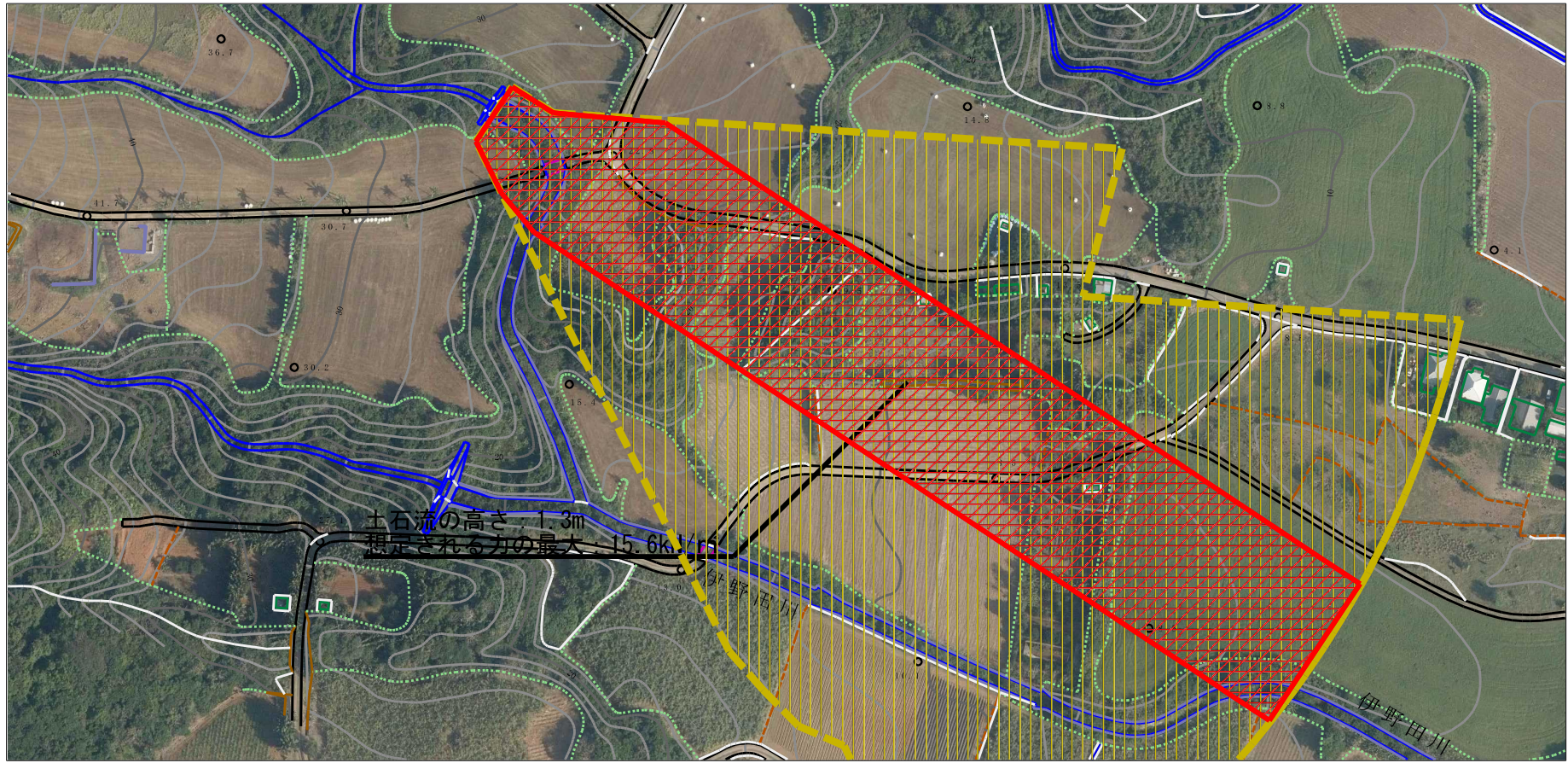
様式-2 (土)	土石災害防止法施行令第二条の基準に該当する区域 (土石災害警戒区域)		N 縮尺 1:2,500	自然現象 の種類	土石流	溪流番号	
	土石災害防止法施行令第三条の基準に該当する区域 (土石災害特別警戒区域)			告示番号		溪流名	北伊野田川
土石災害警戒区域・土石災害特別警戒区域図	土石流の高さが1mを超える場合、土石等の移動による力が50kN/m ² を超える区域			告示年月日		所在地	沖縄県石垣市字桃里
	土石流の高さが1mを超える場合、土石等の移動による力が50kN/m ² 以下の区域						
	それ以外の区域						

土砂災害警戒区域等の指定の公示に係る図書（その2）



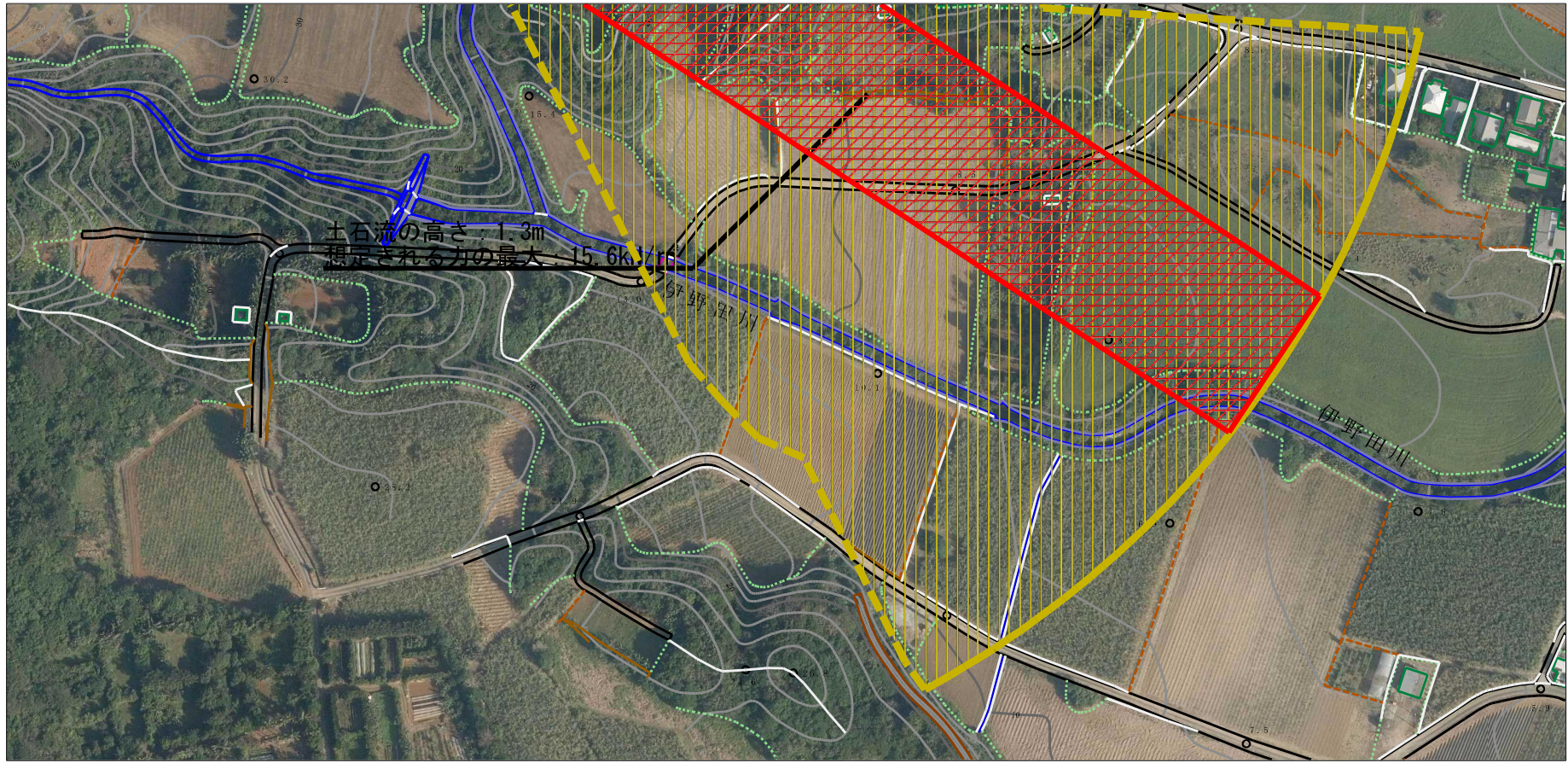
様式-2 (土) 土砂災害警戒区域・土砂災害特別警戒区域 区域図	土砂災害防止法施行令第二条の基準に該当する区域 (土砂災害警戒区域)		N 縮尺 1:2,500	自然現象 の種類	土石流	溪流番号	
	土砂災害防止法施行令第三条の基準に該当する区域 (土砂災害特別警戒区域)			告示番号		溪流名	北伊野田川
	それ以外の区域			告示年月日		所在地	沖縄県石垣市字桃里

参考資料 (その2-1)



様式-2-1 (土) 土石災害警戒区域・土石災害特別警戒区域 区域図	土石災害防止法施行令第二条の基準に該当する区域 (土石災害警戒区域)		N 縮尺 1:2,500	自然現象 の種類	土石流	溪流番号	
	土石災害防止法施行令第三条の基準に該当する区域 (土石災害特別警戒区域)			告示番号		溪流名	北伊野田川
	それ以外の区域			告示年月日		所在地	沖縄県石垣市字桃里

参考資料 (その2-1)



様式-2-1 (土)

土砂災害警戒区域・土砂災害特別警戒区域
 区域図

土砂災害防止法施行令第二条の基準に該当する区域
 (土砂災害警戒区域)

土砂災害防止法施行令第三条の基準に該当する区域
 (土砂災害特別警戒区域)

それ以外の区域



縮尺
 1:2,500

自然現象
 の種類

土石流

告示番号

溪流番号

溪流名

北伊野田川

告示年月日

所在地

沖縄県石垣市字桃里