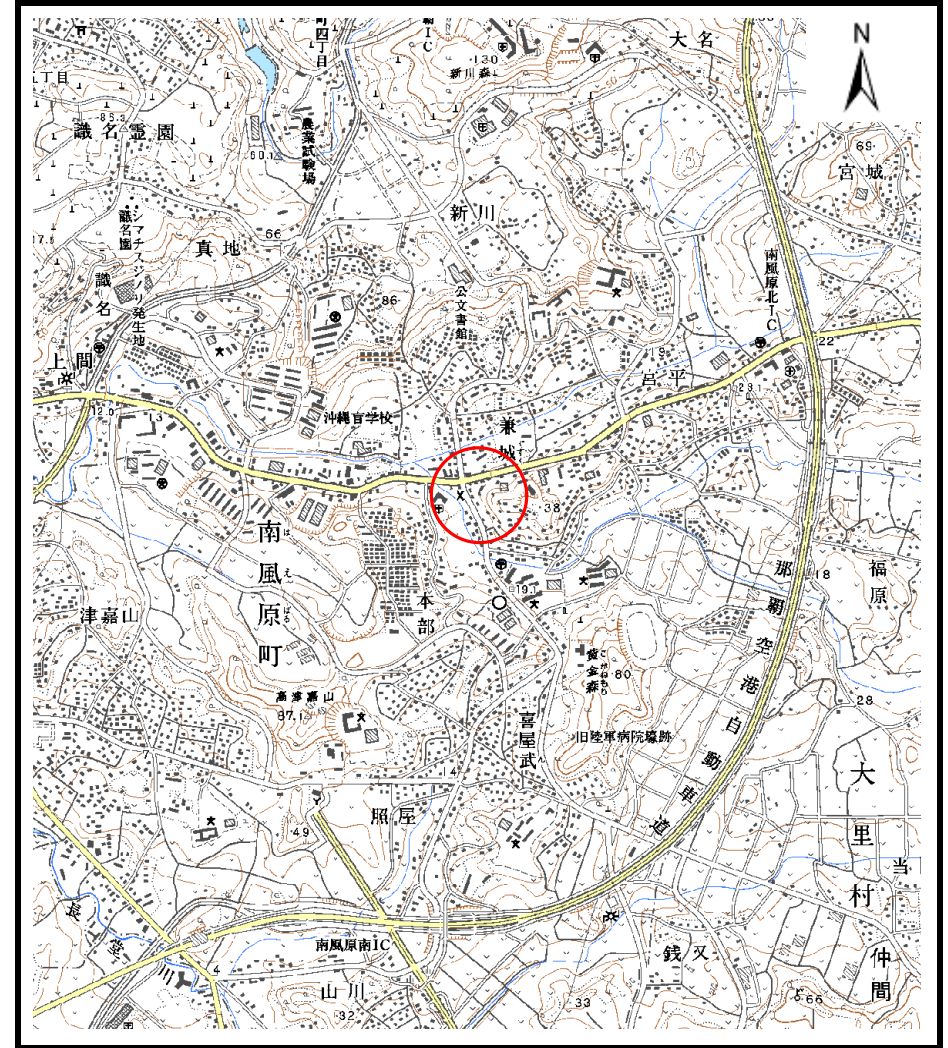


土砂災害警戒区域等の指定の公示に係る図書（その1）



(1/200,000)



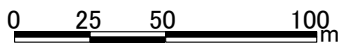
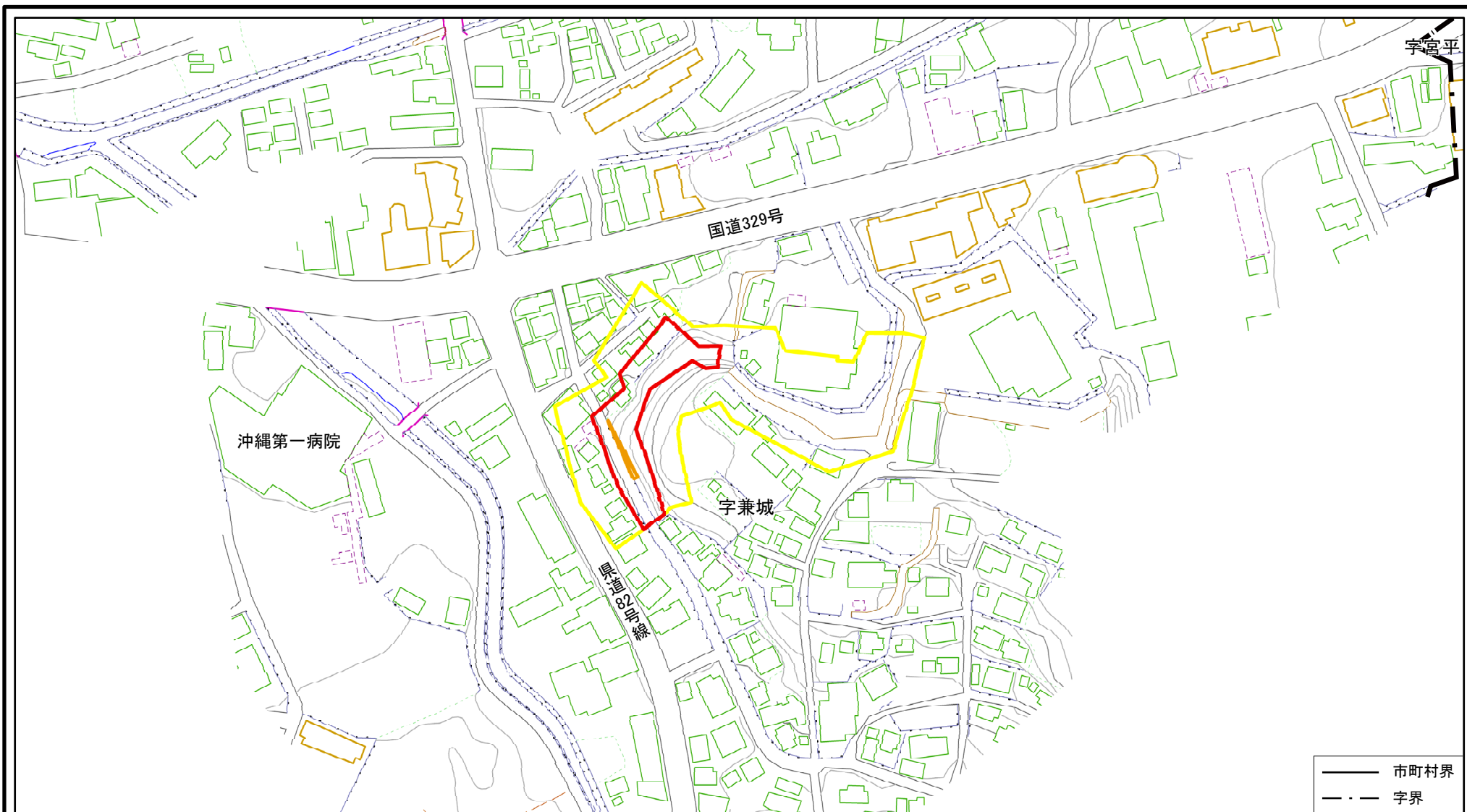
(1/25,000)

様式-1 (急)
土砂災害警戒区域・土砂災害特別警戒区域 位置図

自然現象の種類	急傾斜地の崩壊
箇所番号	I-419
箇所名	兼城
所在地	沖縄県 島尻郡 南風原町 兼城

この地図は、国土地理院長の承認を得て、同院発行の20万分の1・2万5千分の1の地形図を複製したものである。（認証番号 平〇中復 第〇〇号・認証番号 平〇中復 第〇〇号）

土砂災害警戒区域等の指定の公示に係る図書(その2)



様式-2(急)
土砂災害警戒区域・土砂災害特別警戒区域
区域図(その1)

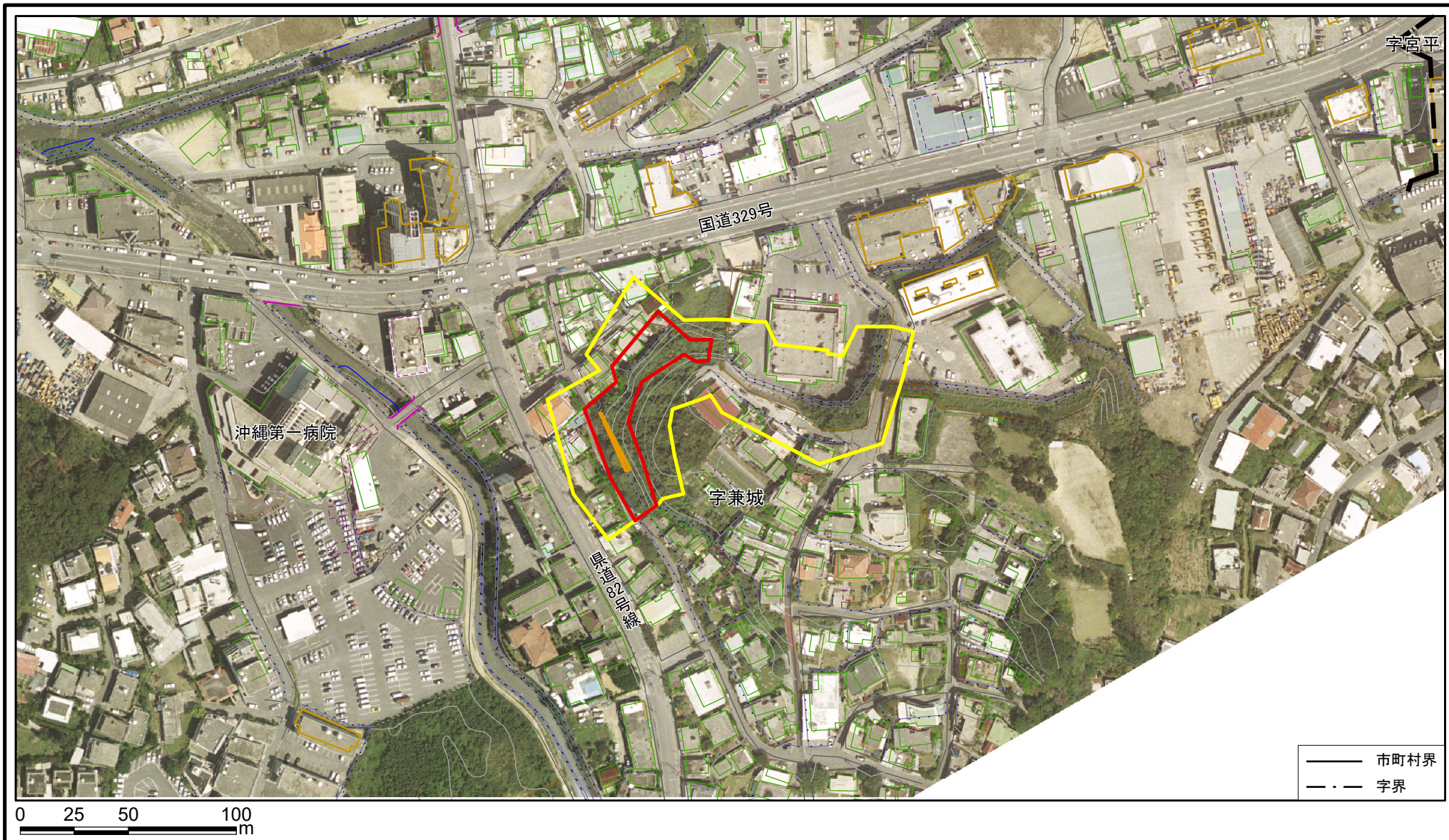
土砂災害防止法施行令第二条の基準に該当する区域 (土砂災害警戒区域)	
土砂災害防止法施行令第三条の基準に該当する区域 (土砂災害特別警戒区域)	
土砂等の(移動)高さが1m以下の場合、 土砂等の移動による力が100kN/mを超える区域	
土砂等の堆積の高さが3mを超える区域	
それ以外の区域	

縮尺
1:2,500

↑
N

自然現象の種類	急傾斜地の崩壊	箇所番号	I-419
告示番号		箇所名	兼城
告示年月日		所在地	沖縄県 島尻郡 南風原町 兼城

参考資料



参考資料	土砂災害防止法施行令第二条の基準に該当する区域 (土砂災害警戒区域)			N 縮尺 1:2,500	自然現象の種類	急傾斜地の崩壊	箇所番号	I-419
	土砂災害防止法施行令第三条の基準に該当する区域 (土砂災害特別警戒区域)	土石等の(移動)高さが1m以下の場合、土石等の移動による力が100kN/m ² を超える区域			告示番号		箇所名	兼城
		土石等の堆積の高さが3mを超える区域			告示年月日		所在地	沖縄県 島尻郡 南風原町 兼城
	それ以外の区域							