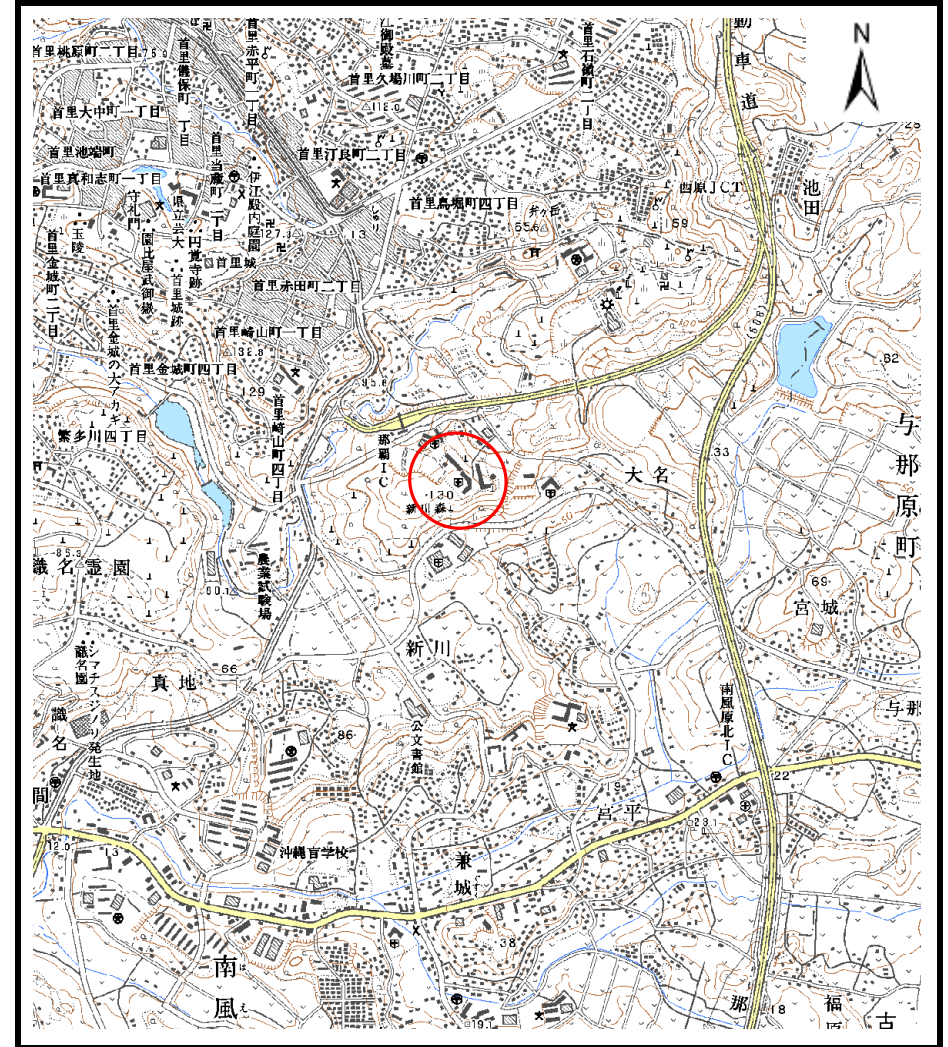


# 土砂災害警戒区域等の指定の公示に係る図書（その1）



(1/200,000)



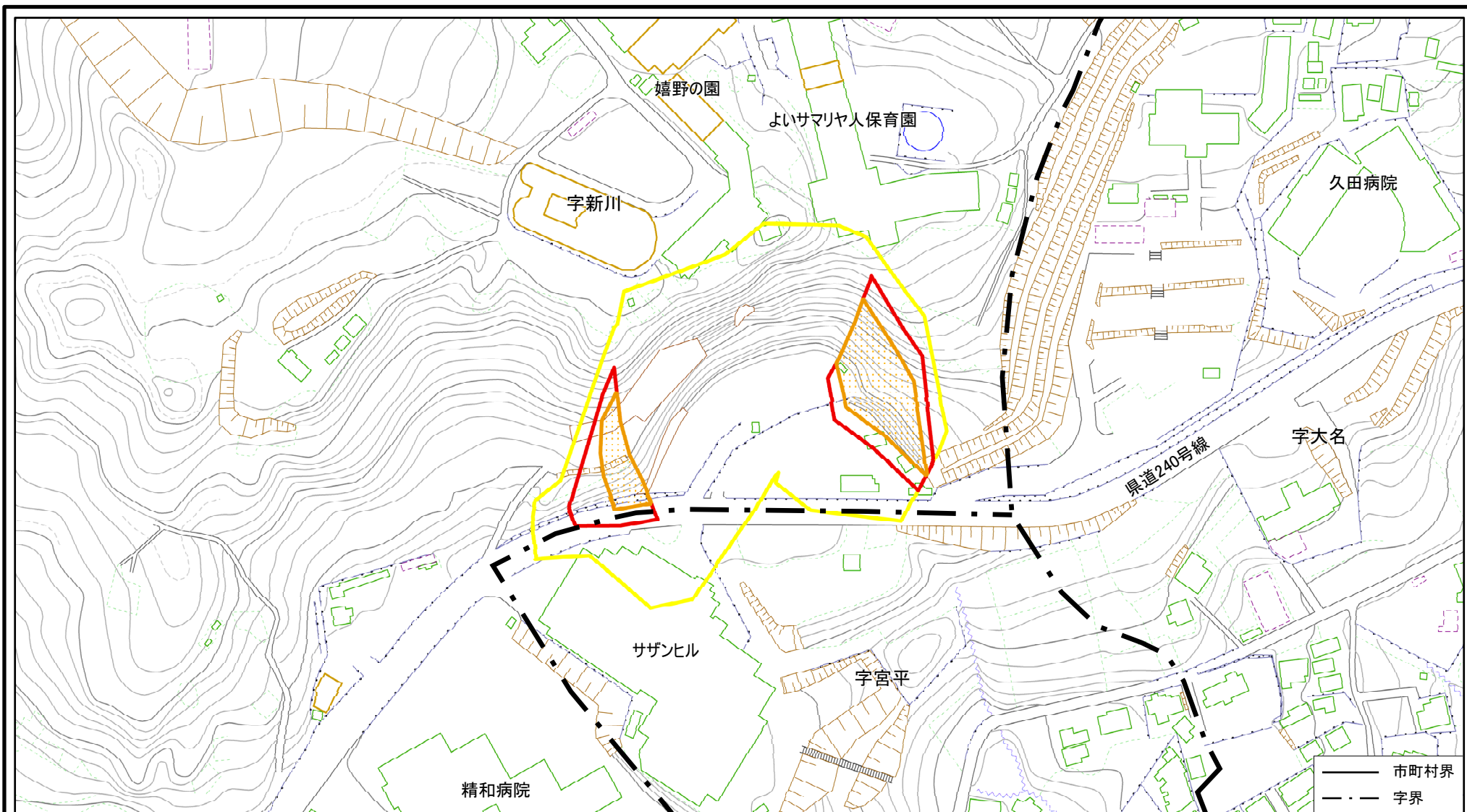
(1/25,000)

様式-1 (急)  
土砂災害警戒区域・土砂災害特別警戒区域 位置図

自然現象の種類	急傾斜地の崩壊
箇所番号	I-235
箇所名	大名(2)
所在地	沖縄県 島尻郡 南風原町 新川

この地図は、国土地理院長の承認を得て、同院発行の20万分の1・2万5千分の1の地形図を複製したものである。(認証番号 平〇中復 第〇〇号・認証番号 平〇中復 第〇〇号)

# 土砂災害警戒区域等の指定の公示に係る図書(その2)



0 25 50 100  
m

様式-2(急)

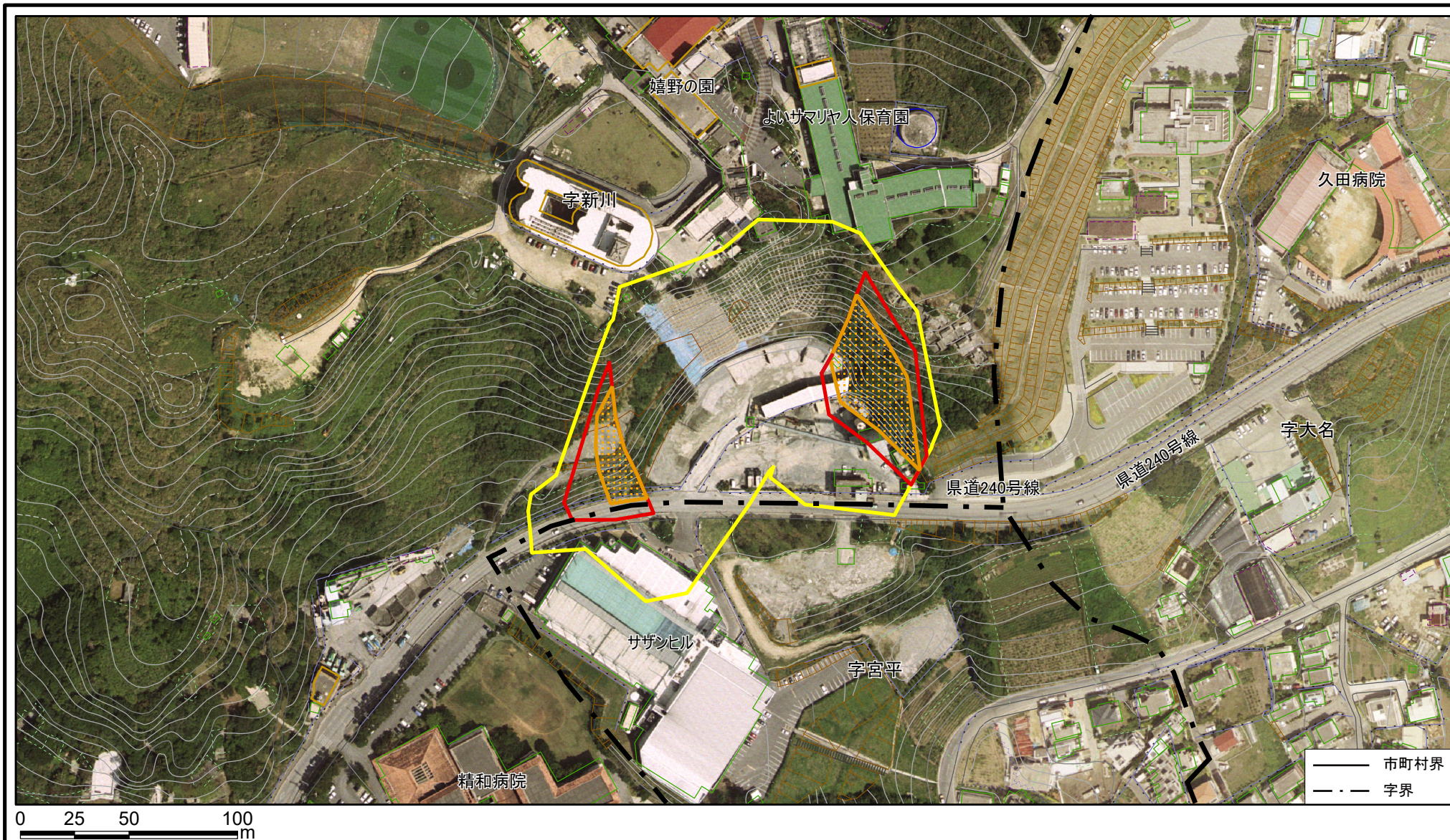
土砂災害警戒区域・土砂災害特別警戒区域  
区域図(その1)

土砂災害防止法施行令第二条の基準に該当する区域 (土砂災害警戒区域)		
土砂災害防止法 施行令第三条の 基準に該当する 区域 (土砂災害特別 警戒区域)	土石等の(移動)高さが1m以下の場合、 土石等の移動による力が100kN/mを超える区域	
	土石等の堆積の高さが3mを超える区域	
	それ以外の区域	



N  
縮尺  
1:2,500

自然現象の種類	急傾斜地の崩壊	箇所番号	I-235
告示番号		箇所名	大名(2)
告示年月日		所在地	沖縄県 島尻郡 南風原町 新川

# 参考資料



## 参考資料

参考資料	土砂災害防止法施行令第二条の基準に該当する区域 (土砂災害警戒区域)		 縮尺 1:2,500	自然現象の種類	急傾斜地の崩壊	箇所番号	I-235	
	土砂災害防止法 施行令第三条の 基準に該当する 区域 (土砂災害特別 警戒区域)	土石等の(移動)高さが1m以下の場合、 土石等の移動による力が100kN/mを超える区域			告示番号		箇所名	大名(2)
		土石等の堆積の高さが3mを超える区域			告示年月日		所在地	沖縄県 島尻郡 南風原町 新川
		それ以外の区域		