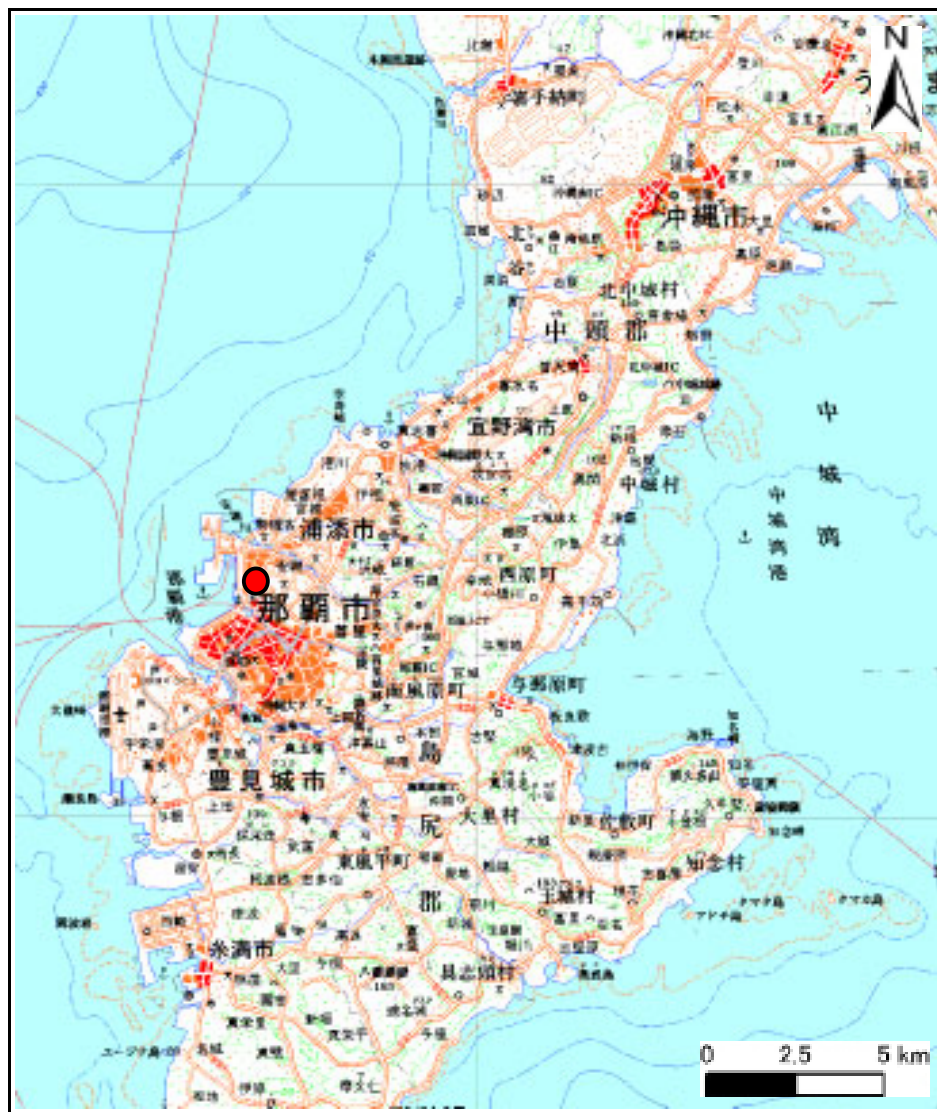


# 土砂災害警戒区域等の指定の公示に係る図書(その1)



(1/200,000)



(1/25,000)

様式-1(急)  
土砂災害警戒区域・土砂災害特別警戒区域  
位置図

自然現象の種類

急傾斜の崩壊

箇所番号

I-224

箇所名

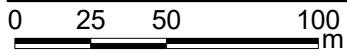
天久(1)-4

所在地

那覇市大字天久小字樋川原

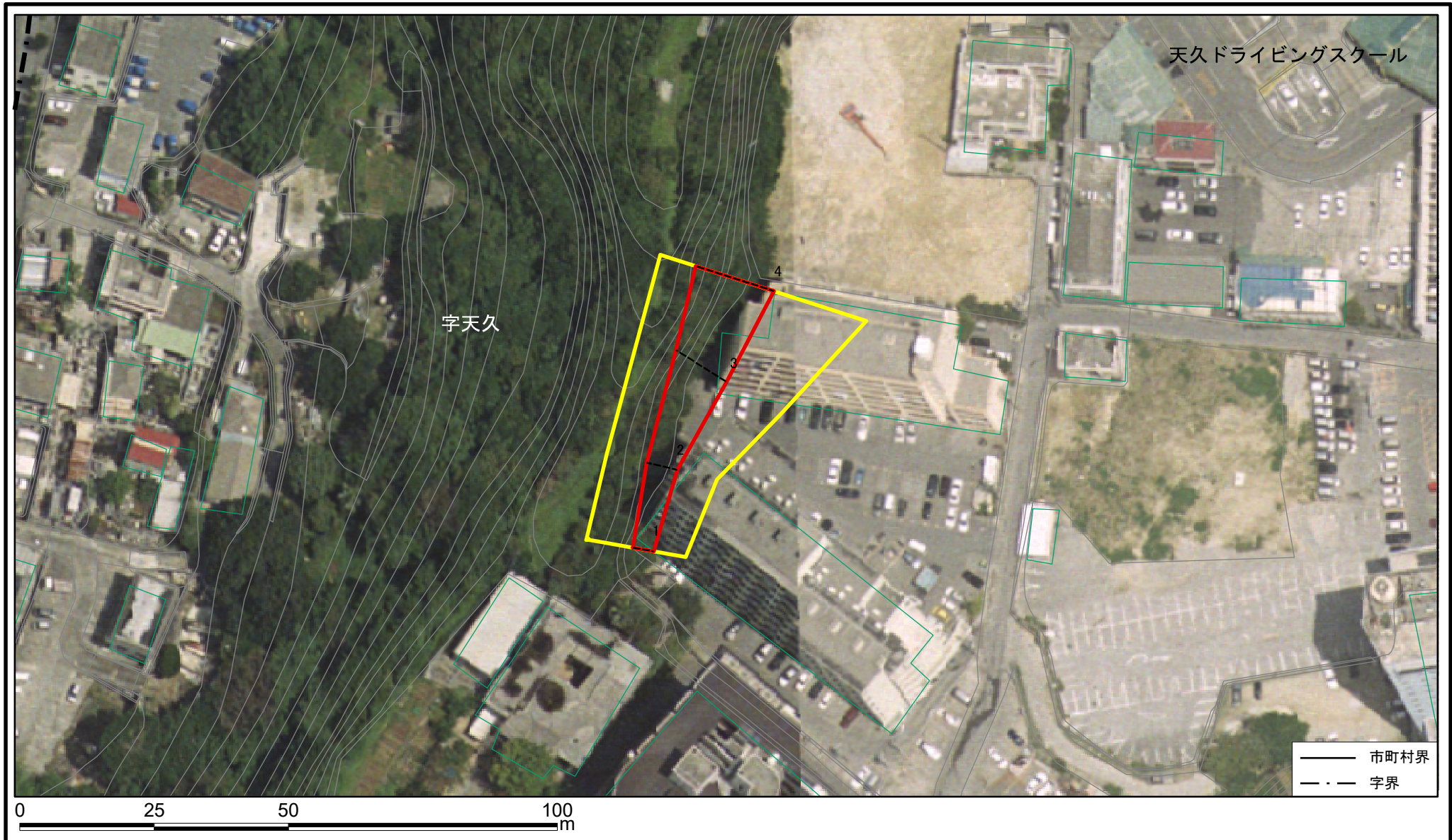
この地図は、国土地理院の承認を得て、同院発行の20万分の1・2万5千分の1の地形図を複製したものである。(承認番号 平20業複、第224号)

# 土砂災害警戒区域等の指定の公示に係る図書(その2)



様式-2(急) 土砂災害警戒区域・土砂災害特別警戒区域 区域図(その1)	土砂災害防止法施行令第二条の基準に該当する区域		 縮尺 1:2,500	自然現象の種類 急傾斜地の崩壊	箇所番号 I-224
	土砂災害防止法施行令第三条の基準に該当する区域			告示番号	箇所名 天久(1)-4
	それ以外の区域			告示年月日	所在地 那覇市大字天久小字樋川原

# 土砂災害警戒区域等の指定の公示に係る図書(その2-1)



様式-2-1(急)

土砂災害警戒区域・土砂災害特別警戒区域  
区域図(その2)

土砂災害防止法施行令第二条の基準に該当する区域



自然現象  
の種類

急傾斜地の崩壊

箇所番号

I-224

土砂災害防止法  
施行令第三条の  
基準に該当する  
区域



縮尺

告示番号

箇所名

天久(1)-4

土石等の移動の高さが1m以下の場合、  
土石等の移動による力が100kN/m<sup>2</sup>を超える区域



1:1,000

告示年月日

所在地

那覇市大字天久小字樋川原

土石等の堆積の高さが3mを超える区域



それ以外の区域