

# 土砂災害警戒区域等の指定の公示に係る図書（その1）



(1/200,000)



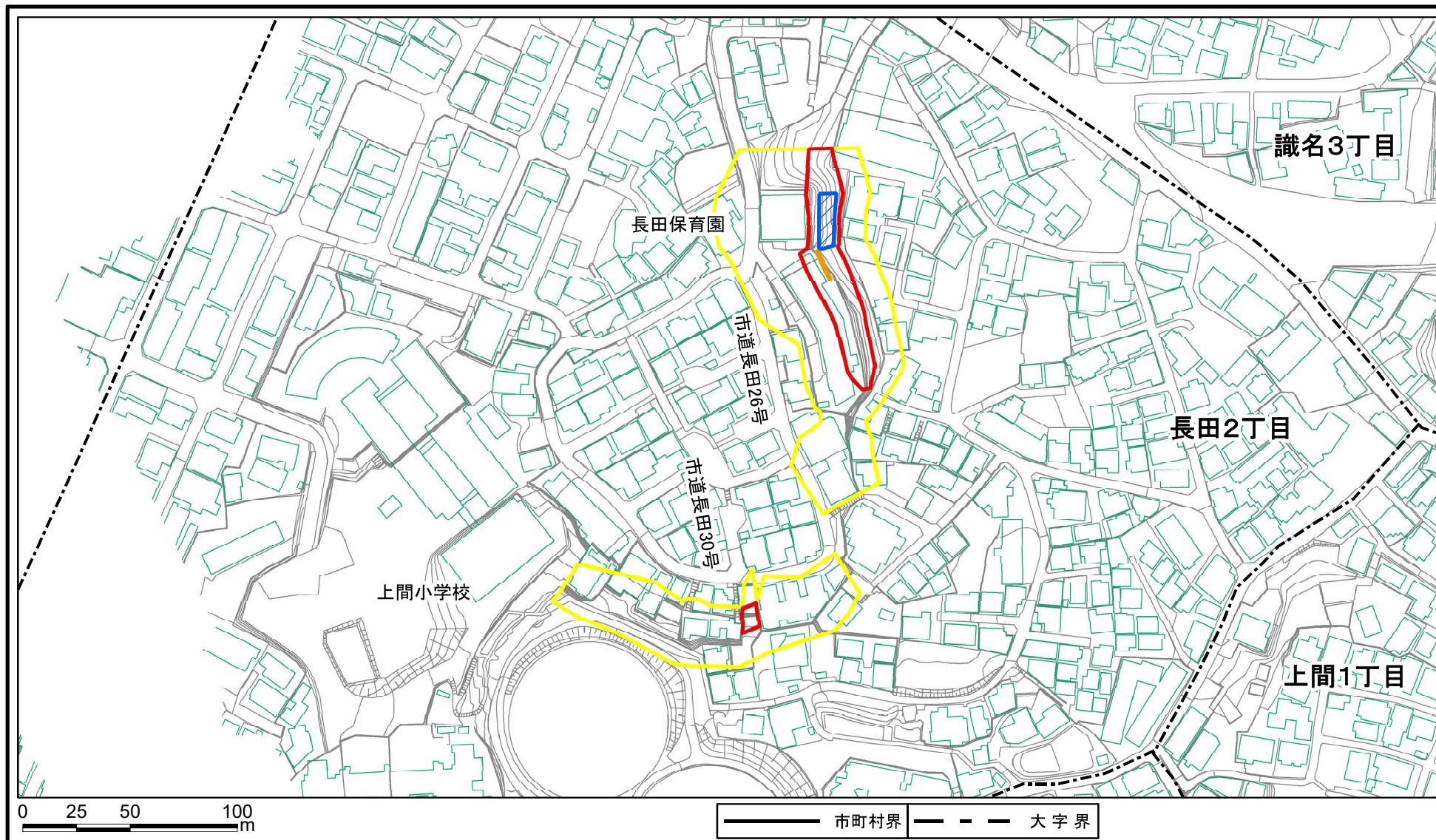
(1/25,000)

様式-1（急）  
土砂災害警戒区域・土砂災害特別警戒区域  
位置図

自然現象の種類	急傾斜地の崩壊
箇所番号	I-217
箇所名	長田
所在地	那覇市長田2丁目

「測量法に基づく国土地理院長承認（複製）R 4JHf 373」「本製品を複製する場合には、国土地理院の長の承認を得なければならない。」

# 土砂災害警戒区域等の指定の公示に係る図書(その2)



様式-2(急)

土砂災害警戒区域・土砂災害特別警戒区域  
区域図(その1)

土砂災害防止法施行令第二条の基準に該当する区域	
土砂災害防止法施行令第三条の基準に該当する区域	
土砂等の(移動)高さが1m以下の場合、土砂等の移動による力が100kN/mを超える区域	
土砂等の堆積の高さが3mを超える区域	
それ以外の区域	

縮尺

1:2,500

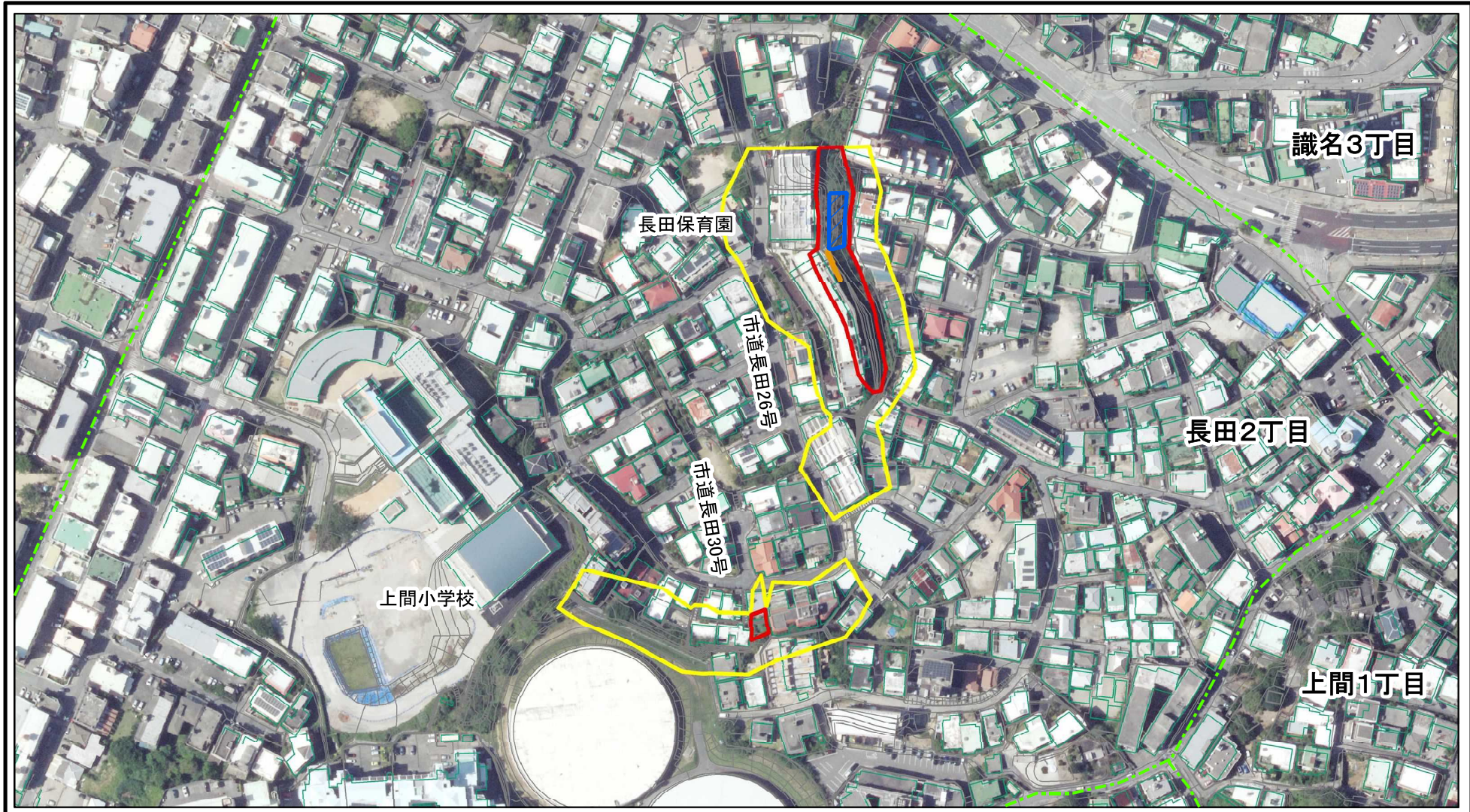
自然現象の種類  
告示番号  
告示年月日

急傾斜地の崩壊  
告示番号  
告示年月日

箇所番号  
箇所名  
所在地

I-217  
長田  
那覇市長田2丁目

# 土砂災害警戒区域等の指定の公示に係る図書(その2-1)



0 25 50 100  
m

市町村界 大字界

<b>様式-2-1(急)</b> <b>土砂災害警戒区域・土砂災害特別警戒区域</b> <b>区域図(その2)</b>	土砂災害防止法施行令第二条の基準に該当する区域		N	自然現象の種類	急傾斜地の崩壊	箇所番号	I-217
	土砂災害防止法施行令第三条の基準に該当する区域			告示番号		箇所名	長田
	それ以外の区域		縮尺	告示年月日		所在地	那覇市長田2丁目