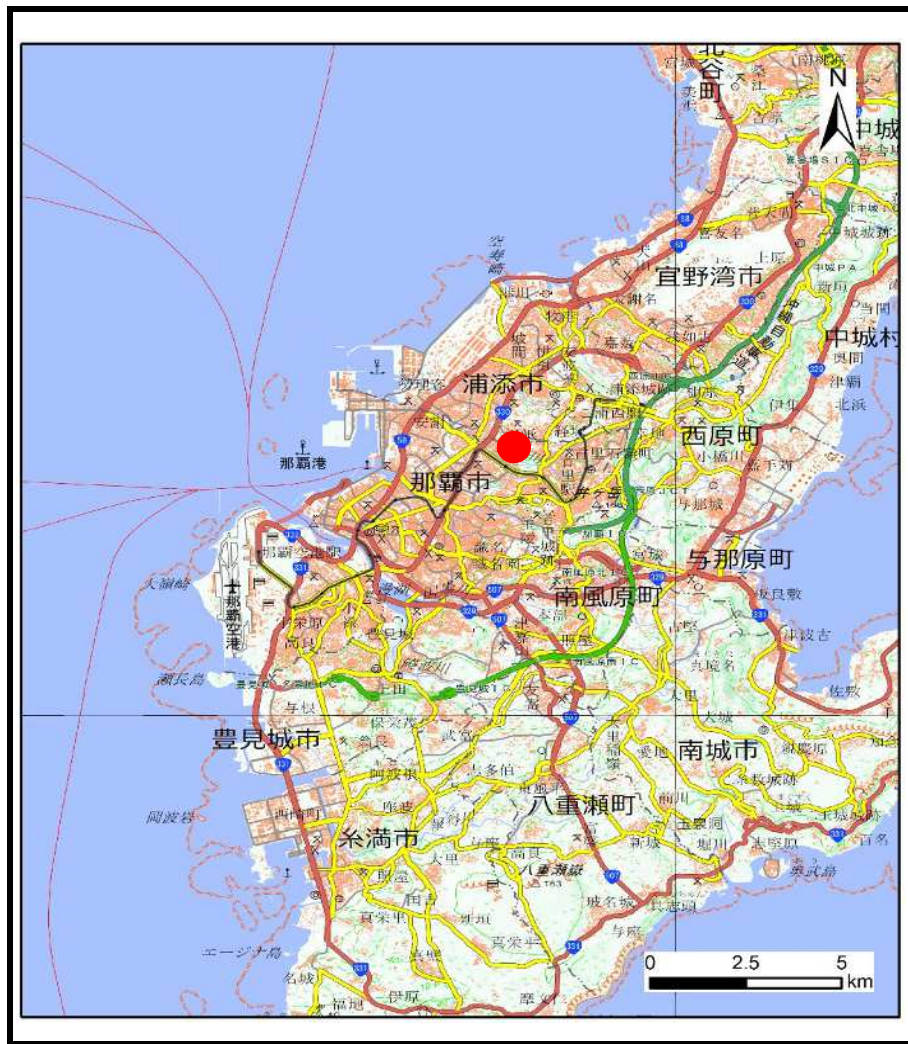


# 土砂災害警戒区域等の指定の公示に係る図書（その1）



(1/200,000)



(1/25,000)

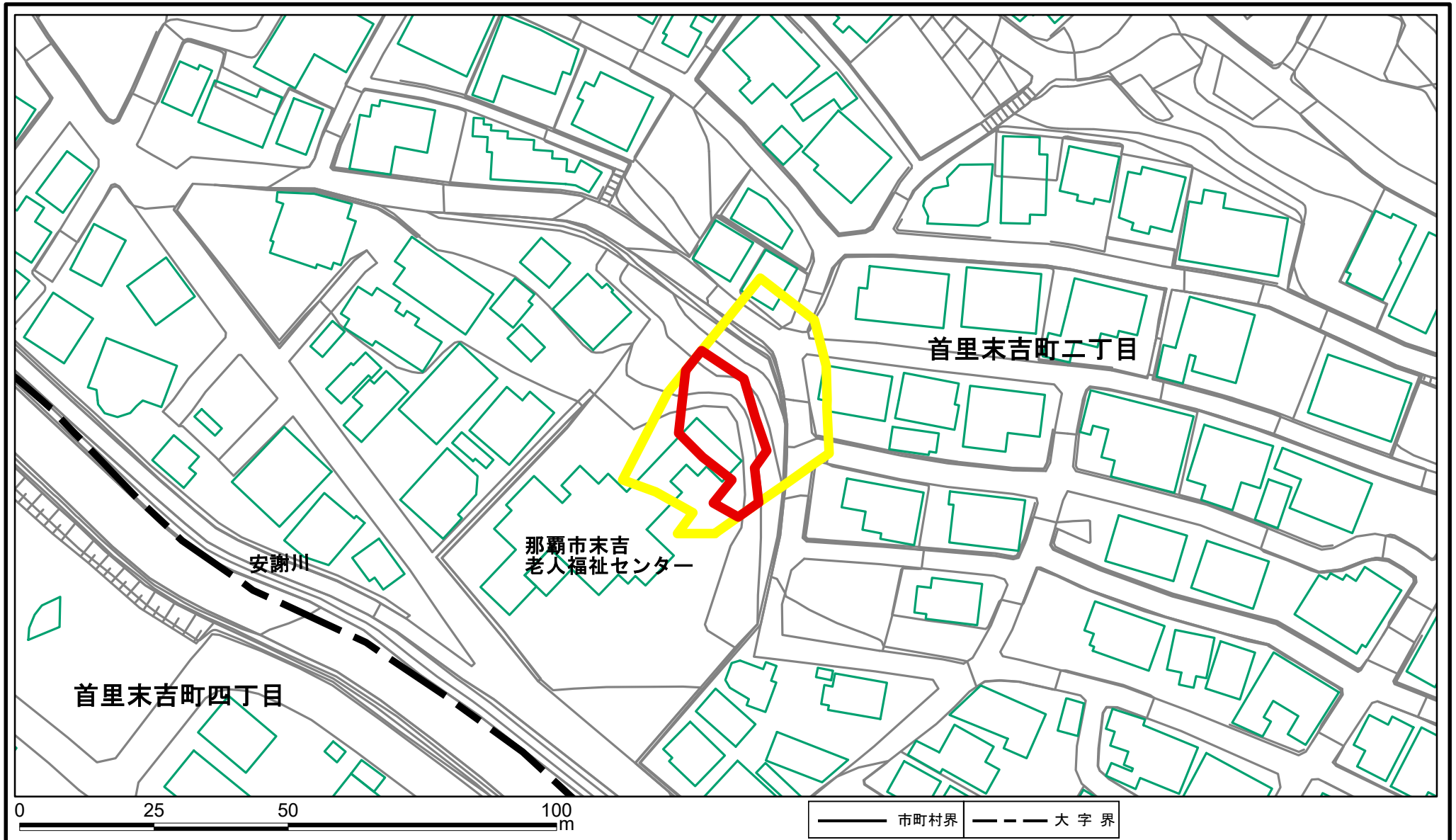
様式-1（急）  
土砂災害警戒区域・土砂災害特別警戒区域  
位置図

自然現象の種類	急傾斜地の崩壊
箇所番号	NK-40
箇所名	末吉(5)
所在地	那覇市首里末吉町2丁目

「測量法に基づく国土地理院長承認(複製) R 4JHf 373」

「本製品を複製する場合には、国土地理院の長の承認を得なければならない。」

# 土砂災害警戒区域等の指定の公示に係る図書(その2)



様式-2(急) 土砂災害警戒区域・土砂災害特別警戒区域 区域図(その1)	土砂災害防止法施行令第二条の基準に該当する区域		N 縮尺 1:1,000	自然現象の種類	急傾斜地の崩壊	箇所番号	NK-40
	土砂災害防止法施行令第三条の基準に該当する区域			告示番号		箇所名	末吉(5)
	それ以外の区域			告示年月日		所在地	那覇市首里末吉町2丁目

# 土砂災害警戒区域等の指定の公示に係る図書(その2-1)



様式-2-1(急) 土砂災害警戒区域・土砂災害特別警戒区域 区域図(その2)	土砂災害防止法施行令第二条の基準に該当する区域		N 縮尺 1:2,000	自然現象の種類	急傾斜地の崩壊	箇所番号	NK-40
	土砂災害防止法施行令第三条の基準に該当する区域			告示番号		箇所名	末吉(5)
	それ以外の区域			告示年月日		所在地	那覇市首里末吉町2丁目