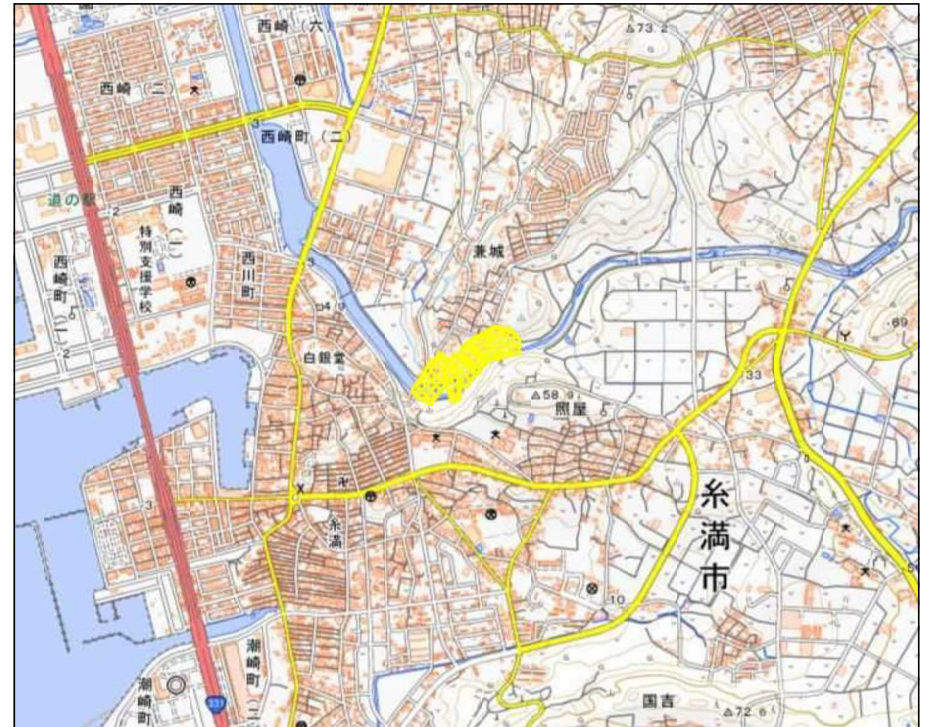


土砂災害警戒区域等の指定の公示に係る図書(その1)



(1/200,000)

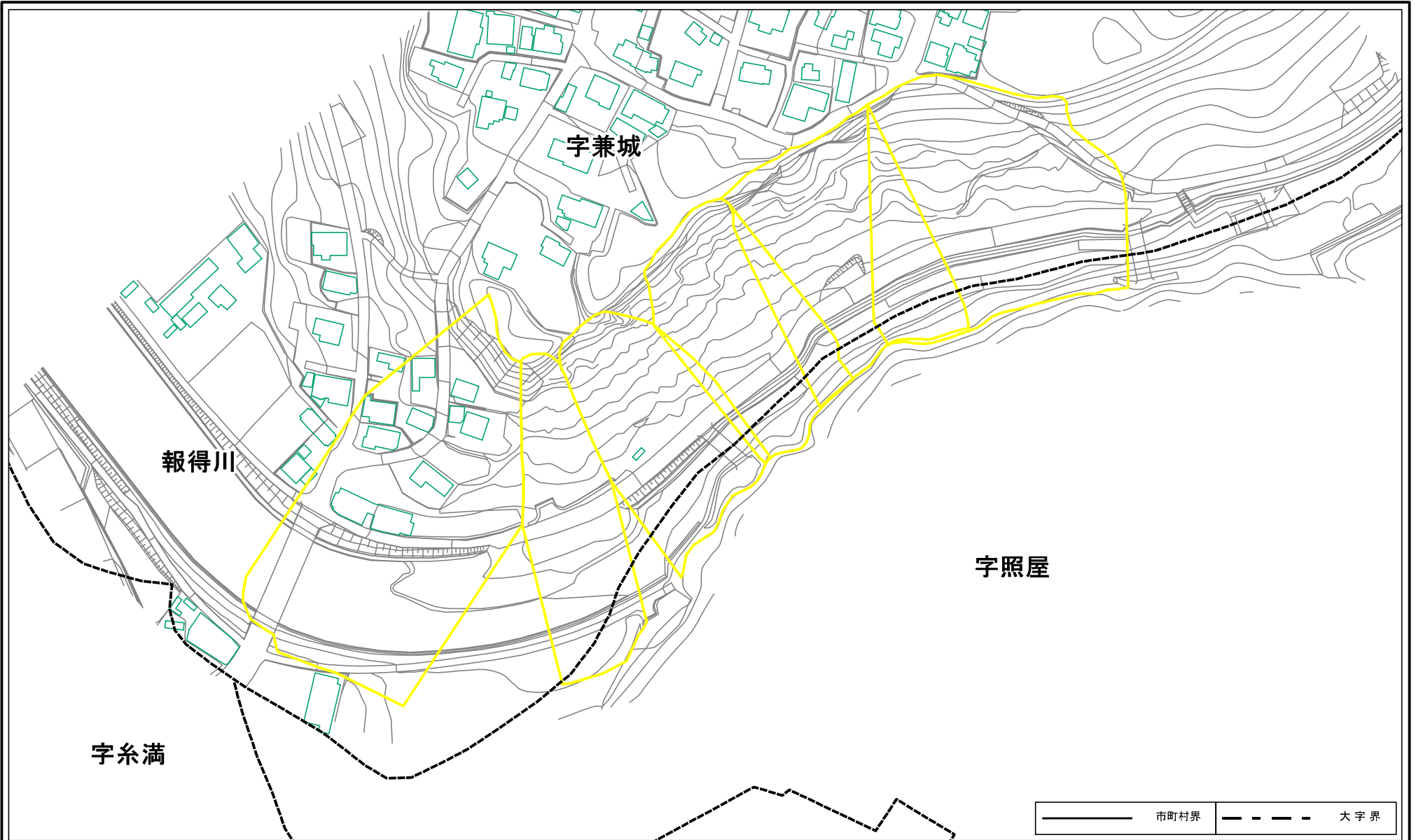


(1/25,000)

様式-1(地)  
土砂災害警戒区域・土砂災害特別警戒区域 位置図

自然現象の種類	地滑り
箇所番号	85
箇所名	糸満兼城(2)
地滑り区域名	
所在地	糸満市字兼城・字照屋

土砂災害警戒区域等の指定の公示に係る図書(その2)



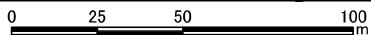
宇糸満

報得川

宇兼城

宇照屋

市町村界	大字界
------	-----



様式-2(地)  
土砂災害警戒区域・土砂災害特別警戒区域  
区域図

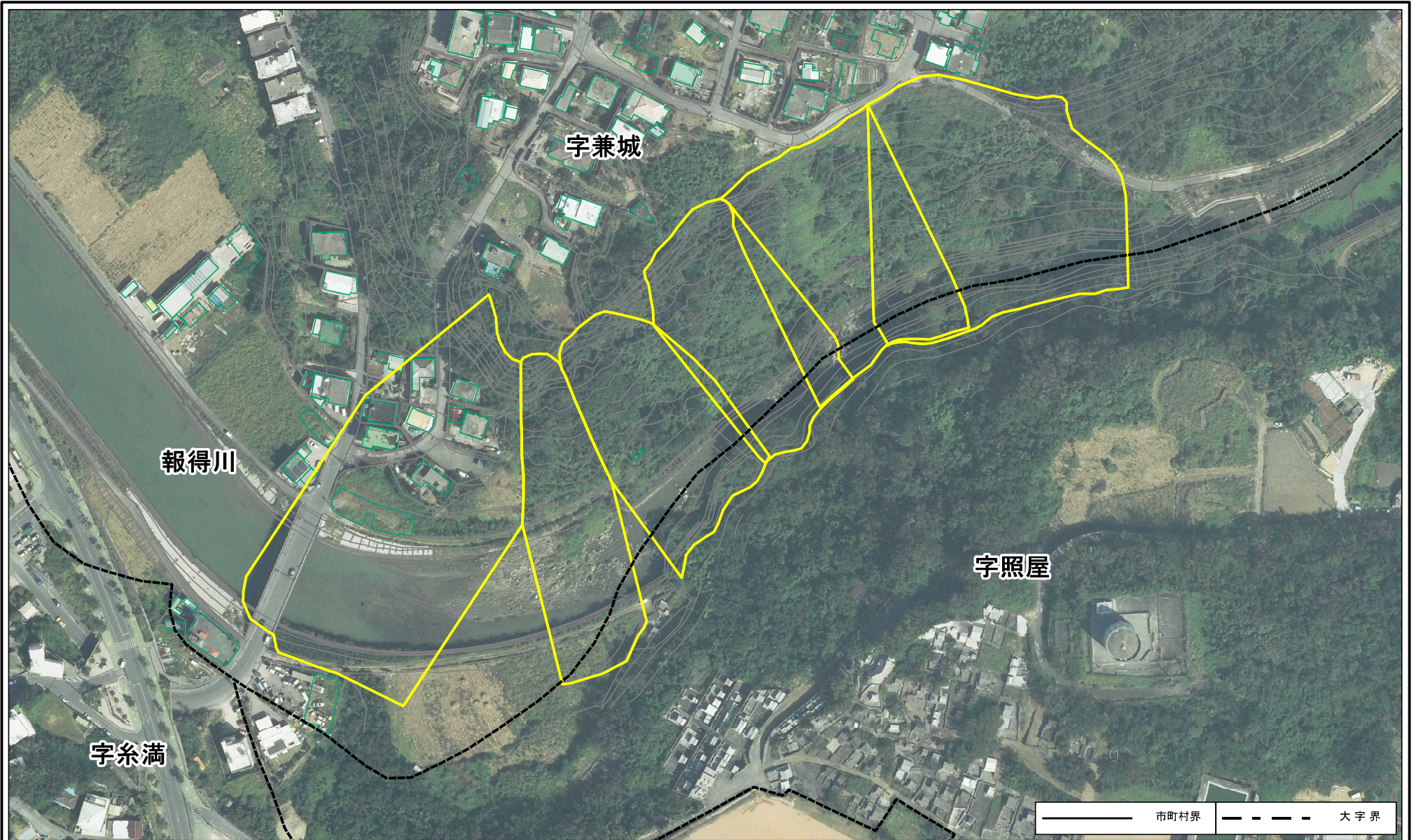
土砂災害防止法施行令  
第二条の基準に該当する  
区域(土砂災害警戒区域)

土砂災害防止法施行令  
第三条の基準に該当する  
区域(土砂災害特別警戒  
区域)

縮尺  
1:1,500

自然現象の種類	地滑り	箇所番号	85	箇所名	糸満兼城(2)
告示番号		地滑り区域名			
告示年月日		所在地	青森市宇兼城・宇照屋		

土砂災害警戒区域等の指定の公示に係る図書(その2)



0 25 50 100m

様式-2(地)  
土砂災害警戒区域・土砂災害特別警戒区域  
区域図

土砂災害防止法施行令 第二条の基準に該当する 区域(土砂災害警戒区域)		N 縮尺 1:1,500	自然現象 の種類	地滑り	箇所番号	85	箇所名	糸満兼城(2)
			告示番号	地滑り区域名				
			告示年月日	所在地			糸満市宇兼城・宇照屋	

市町村界 大字界