

## 県営南風原第二団地（第2期）

### 1. 施設概要 [事業課：土木建築部住宅課]

所在地：南風原町字津嘉山  
工期：平成31年3月～令和3年9月  
構造・階数：鉄筋コンクリート造 地上5階建、9階建  
敷地面積：20,509.44 m<sup>2</sup>  
延べ面積：8,293.03 m<sup>2</sup>

### 2. 計画概要

県営南風原第二団地は、南風原町津嘉山の国道329号の近隣に位置しており、昭和51、52年度に建設された総戸数320戸のRC造中層住宅12棟と集会所で構成されている。

同団地は築後40余年が経過し、構造・避難の安全性及び居住性などの住機能が低下していることから、居住水準及び住環境の向上を図るため、建替事業を実施している。3棟の高層住宅と1棟の中層住宅を4期に分けて整備する計画で、今回の第2期工事では、1号棟の121戸を整備した。

「すべての人々が安心して暮らせる活気あふれた団地」をコンセプトに、バリアフリーの実現、メンテナンスのしやすさ、安心で安全な品質及び機能の確保を行った。



外観



住戸内部1



住戸内部2

## 県営大謝名団地（第3期）

### 1. 施設概要 [事業課：土木建築部住宅課]

所在地： 宜野湾市大謝名  
工期： 令和2年3月～令和3年10月  
構造・階数： 鉄筋コンクリート造 地上10階建  
敷地面積： 30,849.71 m<sup>2</sup>  
延べ面積： 6,782.66 m<sup>2</sup>

### 2. 計画概要

県営大謝名団地は、宜野湾市大謝名の国道58号の近隣に位置しており、昭和53年度に建設された総戸数300戸のRC造中層住宅13棟と集会所で構成されている。

同団地は築後40余年が経過し、構造・避難の安全性及び居住性などの住機能が低下していることから、居住水準及び住環境の向上を図るため、建替事業を実施している。3棟の高層住宅を3期に分けて整備を行い、今回の第3期工事では、3号棟の98戸を整備した。

「高齢者や障がい者も安心して心地よく住むことのできる緑豊かな団地」をコンセプトに、内外ともにバリアフリーを実現し、高齢者や子育てなど多様な世帯構成に対応した質の高い住宅の整備に努めた。また、通過交通や通学路として利用されている敷地内通路の整備も併せて行い、周辺地域も含めた居住環境の改善を行った。



外観



住戸内部1



住戸内部2

## 本部港屋根付荷さばき施設

### 1. 施設概要 [事業課：土木建築部港湾課]

所在地：本部町字崎本部  
工期：令和3年8月～令和4年3月  
構造・階数：鉄筋コンクリート造 平屋建  
敷地面積：6,225.72 m<sup>2</sup>  
延べ面積：476.23 m<sup>2</sup>

### 2. 計画概要

令和2年度に実施された、アンダー40設計競技で金賞受賞を経て計画された建物である。本部港の旅客ターミナルに隣接する屋根付き利便施設であり、貨物コンテナの一時保管・荷さばき、フェリー乗客等の一時的な待機場所としての機能をもっている。

施設は、テーブルサンゴをイメージした強固な柱と大屋根のデザインとなっており、φ150mmのトップライトからふりそそぐ600もの柔らかい光が、施設を特徴づけている。大屋根、中屋根及び小屋根の3棟で構成されており、27.2m×13.5mの大屋根は、片持梁を介して直径2mの柱が支えている。支柱の数を極力減らすことで、使い勝手のよいユニバーサルなスペースを創出しており、フェリーと連動したヒトやモノの流動性に柔軟に対応できる計画となっている。

また、トップライトの内側の青い塗装は、伊江小学校の児童とのワークショップにより実施し、地元の方々に愛着のある施設づくりを目指した。



屋根下風景1



全景



屋根下風景2

## 平和祈念公園休憩舎

### 1. 施設概要

【事業課：土木建築部都市公園課】

所在地：糸満市字摩文仁  
工期：令和2年4月～令和3年8月  
構造・階数：鉄筋コンクリート造 平屋建  
敷地面積：467,410.53 m<sup>2</sup>  
延べ面積：432.38 m<sup>2</sup>

### 2. 計画概要

平成28年度に実施された、アンダー40設計競技で金賞受賞を経て計画された建物である。

平和のシンボルとなるよう輪のかたちをモチーフとし、憩いの場や小規模なイベント会場としても利用可能である。

県内初のトラスウォール工法を採用したシェル構造によって、約30mのスパンは柱のない広々とした空間となっている。



外観（前面）

## 中城公園自然共生エリア遊具広場トイレ

### 1. 施設概要

【事業課：土木建築部都市公園課】

所在地：中城村字登又  
工期：令和3年10月～令和4年3月  
構造・階数：鉄骨造 平屋建  
敷地面積：20,635.55 m<sup>2</sup>  
延べ面積：34.76 m<sup>2</sup>

### 2. 計画概要

令和元年度に実施されたアンダー40設計競技で金賞受賞を経て計画された建物である。

森にうかぶ雲をイメージした軽やかなHPC屋根とし、各個室をBOX状の分棟配置としている。トイレは、開放的で死角のない作りとし、広場で遊ぶ子供を見守りながら休憩できるベンチを配置している。



外観（東側）

# IV. ティーダフラッグス

## 第10回 沖縄県アンダー40設計競技（ティーダフラッグス）について

**目的** 県内の若手建築士の育成及び建築技術の向上と発展を図ることを目的とし、2011年度（平成23年度）から40歳以下の建築士を対象として設計競技を実施している。

**2021 概要**

**対象施設** 大度浜海岸の公衆トイレと休憩所

**施設概要** 用途：公衆トイレ、延べ面積：20㎡程度、構造・階数：鉄筋コンクリート造・平屋建  
用途：休憩所、延べ面積：30㎡程度、構造・階数：鉄筋コンクリート造・平屋建

**応募期間** 令和3年11月1日～令和3年11月22日

**作品受付** 令和3年11月24日～令和3年12月24日

**審査日程** 令和4年1月19日（1次審査）、令和4年2月2日（公開審査・結果発表）

**表彰式** 令和4年3月29日（金賞1点、銀賞1点、銅賞1点及び学生賞1点）

2021 受賞者 (代表者)	金賞	「路」に集う	有限会社 アトリエ門口 大城 良介
	銀賞	大度アークリーフ ～大度海岸のもう一つのインナー～	株式会社 根路銘設計 玉城 力
	銅賞	ウミハジルーフ	株式会社 GAB 豊崎 孟史
	学生賞	マモルヒカリ	琉球大学理工学研究科環境建設工学専攻 安谷 岳



**金賞受賞作品 「路」に集う**

**【審査講評】**  
敷地の形状や高低差を活かし、周辺環境と一体となるバランスの良い計画配置をはじめ、休憩所及びトイレはシンプルな形態でありながら機能的で洗練されたデザインが綺麗にまとまっている点が高く評価されました。

**敷地の関係性について**  
本計画は、周辺環境との関係性を取り出し、それぞれを「つなげる」ことで以上の、利便性を高める計画とします。

**配置計画について**  
敷地を敷地形状に合わせてながら東西にトイレ・休憩所を並べて配置。それぞれに採まれた敷地を外構計画によりそれぞれを繋ぎ、一体感のある計画とします。

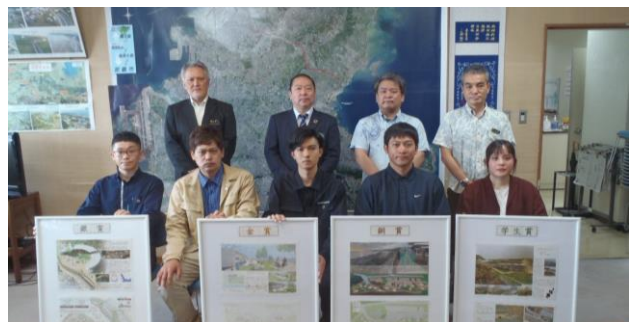
**敷地関係性図**  
敷地関係性図は、敷地の形状や高低差を活かし、周辺環境と一体となるバランスの良い計画配置をはじめ、休憩所及びトイレはシンプルな形態でありながら機能的で洗練されたデザインが綺麗にまとまっている点が高く評価されました。

**配置計画図**  
敷地を敷地形状に合わせてながら東西にトイレ・休憩所を並べて配置。それぞれに採まれた敷地を外構計画によりそれぞれを繋ぎ、一体感のある計画とします。

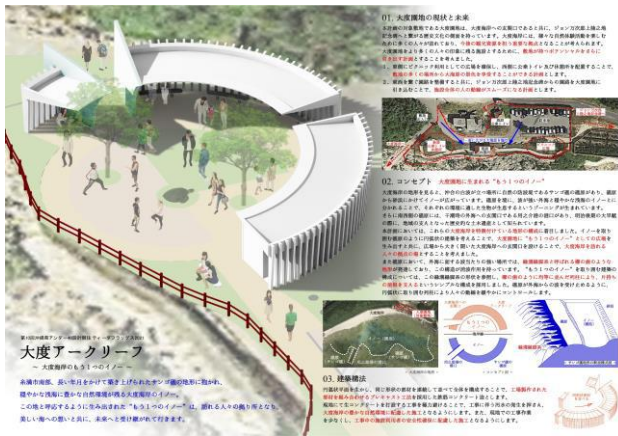
**本計画は、次の事を設計前提とします。**  
・大度海岸一帯 → 周辺環境や自然環境とのつながりの確保  
・敷地内 → 敷地内で敷地内での活動や休憩の提供  
・休憩所、トイレ → パブリックに配慮し、誰もが使いやすい施設



表彰式の様子（土木建築部長から授与）



左から、銀賞、金賞、銅賞及び学生賞の受賞者



銀賞 大度アーチリーフ～大度海岸のもう一つのイノ～

選考委員（8名）

- 選考委員長：伊礼 智（有）伊礼智設計室代表取締役  
 選考委員：
- 金城 傑 （公社）沖縄県建築士会会長
  - 武岡 光明 （一社）沖縄県建築士事務所協会会長
  - 伊良波 朝義 （公社）日本建築家協会沖縄支部支部長
  - 安谷屋 幸助 （一社）沖縄県設備設計事務所協会理事
  - 金城 壮 糸満市企画開発部政策推進課長
  - 仲地 健次 沖縄県環境部自然保護課長
  - 内間 玄 沖縄県土木建築部建築都市統括監



銅賞 ウミハジルーフ



学生賞 マモルヒカリ



最終プレゼンの様子



最終プレゼンの様子

※応募作品：35作品（うち8作品は学生） 1次審査通過：7作品+学生賞1作品

## V. 工事記録

部 局	総務部	総務部	総務部	総務部	総務部			
事 業 課	管財課	管財課	管財課	管財課	管財課			
1 建物名称	八重山職員住宅	沖縄県庁舎行政棟	沖縄県民の森 (管理棟、学習展示館、 森林科学館)	総合精神保健 福祉センター	宮古職員住宅南団地			
2 所在地	石垣市	那覇市	恩納村	南風原町	宮古島市			
3 工 事	(1) 単 位 工 事 費 (千円)	①建 築	—	308,539	155,595	132,594	359,799	
		②電 気	—	—	40,667	—	—	
		③機 械	62,260	—	70,983	—	—	
		④その他	—	—	—	—	—	
		合 計	62,260	308,539	267,245	132,594	359,799	
	(2) 受 注 者	①建 築	—	平安座総合開発(株)	牧港建設(株)	(株)共和技研	(株)尚輪興建	
		②電 気	—	—	(株)宜野湾電設	—	—	
		③機 械	沖縄水質改良(株)	—	(株)設備技研	—	—	
		④その他	—	—	—	—	—	
	(3) 工 期	R3.10.1～R4.3.29	R2.7.31～R3.5.6	建築：R2.9.2～R3.6.30 電気：R2.8.5～R3.6.30 機械：R2.8.5～R3.7.7	R3.7.6～R4.3.2	R3.6.12～R4.3.25		
	(4) 工 事 概 要	①構造・階数	RC造 平屋建	既設 SRC造 地下2階、地上14階建	管理棟：RC造 地上3階建 学習展示館：RC造 地上2階建 森林科学館：RC造 地上平屋建	RC造 地上2階建	RC造 2階建 5棟(32戸)	
		②敷地面積(単位:m <sup>2</sup> )	7,864	29,072	1,810,000	3,800	9,010	
		③建築面積(単位:m <sup>2</sup> )	—	4,746	1,174	1,056	897	
		④延べ面積(単位:m <sup>2</sup> )	10	78,243	1,446	1,392	1,696	
		⑤内 容	改修(浄化槽)	修繕 (南側壁面の外壁及び屋 上の補修)	改修(外壁、内装、屋根)	改修	A～D棟 改修	
	4 委 託 業 務	設 計 委 託	(1)業務受託者	(有)宮森設計 (有)アカナ設備設計	(株)神里設計	(有)ヨシ企画設計	(株)根路銘設計	(有)都一級建築 設計事務所
			(2)委託料(単位:千円)	388	3,726	7,964	8,833	12,836
(3)工 期			R3.3.16～R3.3.31	H30.9.6～H31.2.2	R1.10.1～R2.3.28	R2.7.9～R3.2.15	R2.7.1～R3.2.26	
監 理 委 託		(1)業務受託者	(有)造家設計研究室	(株)玉寄設計	(有)ヨシ企画設計	(株)根路銘設計	(有)都一級建築 設計事務所	
		(2)委託料(単位:千円)	6,031	2,510	3,520	2,149	4,569	
		(3)工 期	R3.7.14～R5.1.5	R2.7.31～R3.5.20	R2.9.4～R3.7.14	R3.7.15～R4.3.26	R3.6.16～R4.3.25	
備 考	掲載ページ							

部 局	総務部	企画部	企画部	環境部	子ども生活福祉部			
事 業 課	管財課	企画調整課	情報基盤整備課	自然保護課	青少年・子ども家庭課			
1 建物名称	島尻教育事務所	観測ステーション	総合情報通信ネットワーク中継局	沖縄戦跡国定公園 喜屋武岬園地休憩所	コザ児童相談所			
2 所在地	八重瀬町	南城市	与那国町	糸満市	沖縄市			
3 工 事	(1) ①建築	120,868	—	28,248	29,909	46,783		
	(1) ②電気	—	—	—	—	—		
	(1) ③機械	—	—	—	—	—		
	(1) ④その他	—	36,118	—	—	—		
	(1) 合計	120,868	36,118	28,248	29,909	46,783		
	(2) ①建築	(株)嶺建設	—	米元建設工業(株)	(株)大城組	(有)嶺建設		
	(2) ②電気	—	—	—	—	—		
	(2) ③機械	—	—	—	—	—		
	(2) ④その他	—	(有)浪速丸海事	—	—	—		
	(3) 工期	R3.9.1~R4.3.29	R3.8.18~R3.11.15	R3.1.19~R3.5.24	R2.12.1~R3.5.31	R2.11.17~R3.8.31		
	(4) ①構造・階数	RC造 地上2階建	—	RC造 地上2階建 一部S造	RC造 平屋建	RC造 地上2階建		
	(4) ②敷地面積(単位:m <sup>2</sup> )	1,334	—	183	317	3,235		
	(4) ③建築面積(単位:m <sup>2</sup> )	550	—	25	28	583		
	(4) ④延べ面積(単位:m <sup>2</sup> )	729	—	50	28	477		
	(4) ⑤内 容	改修	撤去工事	解体	新築(改築)	解体		
	4 委託業務	設計委託	(1)業務受託者	(株)根路銘設計	(株)沖縄建設技研	(有)アゴラエンジニアリング	studio jag 1級建築士事務所	(株)渡久山設計
		設計委託	(2)委託料(単位:千円)	8,833	6,160	4,354	368	20,749
設計委託		(3)工 期	R2.7.9~R3.2.15	R2.10.14~R3.3.25	H29.12.5~H30.3.4	R3.1.15~R3.3.15 (修正設計)	R1.8.10~R2.10.30	
監理委託		(1)業務受託者	(株)根路銘設計	(株)大協測量設計	(株)有建築事務所	studio jag 1級建築士事務所	ICS(株)	
監理委託		(2)委託料(単位:千円)	2,149	20,130	781	1,044	1,526	
監理委託		(3)工 期	R3.9.1~R4.3.31	R3.4.6~R4.3.31	R3.1.22~R3.5.29	R2.12.14~R3.6.10	R2.12.3~R3.9.14	
備 考	掲載ページ				P11			



## V. 工事記録

部 局	農林水産部	農林水産部	農林水産部	農林水産部	商工労働部	
事 業 課	営農支援課	畜産課	水産課	水産課	ものづくり振興課	
1 建物名称	ウリムバエ不妊虫放飼センター	宮古家畜保健衛生所	沖縄県栽培漁業センター(1工区)	高度衛生管理型荷捌施設	おきなわ工芸の杜	
2 所在地	石垣市	宮古島市	本部町	糸満市	豊見城市	
(1) 工事費 (単位:千円)	①建築	—	9,075	395,692	2,328,216	2,105,873
	②電気	—	—	—	203,609	476,428
	③機械	244,266	—	29,777	234,242	523,839
	④その他	—	—	—	—	2,200
	合計	244,266	9,075	425,469	2,766,067	3,108,340
3 工 事 (2) 受注者	①建築	—	1工区:(資)共和測建	(株)大成ホーム・(有)安護建設工業特定JV	1工区:(株)基土木・(株)山口建設・(有)明城建設 特定JV 2工区:(株)仲本工業・(株)野原建設・米元工業(株) 特定JV	(株)明成建設・(株)大成ホーム・三善建設(株) 特定JV
	②電気	—	—	尚平工業(株)	(株)オカノ・(有)ミヤギ電工 特定JV	1工区:(株)大城組・(有)ミヤギ電工・真喜志電設 特定JV 2工区:(株)祖慶電設工業
	③機械	(有)東洋工業・(株)日建興業 特定JV	—	—	國和設備工業(株)・沖設エンジニア 特定JV	1工区:ヤシマ工業(株)・(有)三崎工業・(有)サン冷熱 特定JV 2工区:(株)東洋設備・(有)広設備工業・(株)沖縄工業 特定JV
	④その他	—	—	—	—	(株)明成建設
(3) 工期	R1.9.21～R3.6.30	R2.12.1～R3.5.31	建築:R2.6.25～R3.6.30 設備:R3.3.17～R3.7.23	建築:R2.11.14～R4.3.31 機械:R3.1.5～R4.3.31 電気:R3.1.14～R4.3.31	建築:R1.10.16～R4.1.2 機械:電気1工区:R1.11.7～R3.10.31 電気2工区:R2.1.29～R3.10.31 その他:R4.3.26～R4.3.30	
(4) 工事概要	①構造・階数	RC造 平屋建	RC造 平屋建	S造 平屋建	S造 地上2階建	RC造 地上3階建
	②敷地面積(単位:m <sup>2</sup> )	10703	6,309	21,073	22,552	9,788
	③建築面積(単位:m <sup>2</sup> )	—	—	1,863	6,345	4,823
	④延べ面積(単位:m <sup>2</sup> )	1024	918	1,771	6,678	9,162
	⑤内 容	改修 (冷凍コンテナ、発電機、鉄骨テント等)	修繕 改修	改築	新築	新築
4 委託業務 設計委託 監理委託	(1)業務受託者	(有)池城設計	(有)五島総合設計	(有)ナカソネ設計	(株)国吉設計・(株)設備研究所 設計JV	(株)国吉設計・(株)根路銘設計・(株)設備研究所 設計JV
	(2)委託料(単位:千円)	5,439	1,209	38,871	26,546	95,056
	(3)工 期	H29.9.1～H30.2.14	R1.9.10～R1.12.8	H30.2.2～H30.12.27	R1.9.4～R2.8.31	H29.5.10～H30.3.23
	(1)業務受託者	(有)池城設計	(有)五島総合設計	(有)ナカソネ設計	(株)国吉設計・(株)設備研究所 設計JV	(株)国吉設計・(株)根路銘設計・(株)設備研究所 設計JV
	(2)委託料(単位:千円)	6,625	957	10,108	11,637	52,878
	(3)工 期	R1.11.15～R3.7.16	R2.12.8～R3.6.14	R2.7.2～R3.7.14	R2.12.29～R4.3.31	R1.10.22～R4.2.7
備 考	掲載ページ			P10	P8～9	

部 局	商工労働部	商工労働部	商工労働部	文化観光スポーツ部	文化観光スポーツ部			
事 業 課	企業立地推進課	企業立地推進課	労働政策課	スポーツ振興課	スポーツ振興課			
1 建物名称	那覇空港航空機整備施設	国際物流拠点産業集積地域賃貸工場(42号棟)	浦添職業能力開発校(実習棟)	県立武道館	奥武山水泳プール			
2 所在地	那覇市	うるま市	浦添市	那覇市	那覇市			
3 工 事	(1) ①建築	—	293,953	62,876	—	48,631		
	(1) ②電気	22,036	203,609	—	—	—		
	(1) ③機械	—		—	39,501	—		
	(1) ④その他	—		—	—	—		
	(1) 合計	22,036		497,562	62,876	39,501	48,631	
	(2) ①建築	—	上門工業(株)・ (有)桑江工業 特定JV	(株)大城組	—	(有)南風原工務店		
		②電気	光電気工事(株)	マサ友電設(株)	—	—		
		③機械	—		—	(株)東邦	—	
		④その他	—	—	—	—		
	(3) ①工期	R2.8.7~R3.7.31	建築:R3.3.4~R4.1.27 設備:R3.2.26~R4.2.10	R3.7.6~R4.2.15	R3.7.1~R4.2.25	R3.12.25~R4.3.31		
	(4) ①構造・階数	RC造 地上4階建	S造 地上2階建	S造 地上2階建	SRC造 地下1階 地上3階建	SRC造 地上3階建		
		②敷地面積(単位:㎡)	25,396	4,480	32,541	—	13,418	
		③建築面積(単位:㎡)	2,674	869	961	—	4,305	
		④延べ面積(単位:㎡)	9,385	1,023	1,742	13,145	5,645	
		⑤内 容	改修(電気設備)	新築	修繕	改修(空調冷却塔)	修繕 (50mプール床タイル)	
	4 委託業務	設計委託	(1)業務受託者	—	(株)二基設計	NPO法人 沖縄県建築設計サポートセンター	(株)設備研究所	(有)アゴラエンジニアリング
			(2)委託料(単位:千円)	—	20,698	4,655	851	4,576
(3)工 期			—	R1.7.12~R2.2.28	R1.8.24~R1.12.13	R2.9.2~R2.11.30	R2.9.4~R3.3.19	
監理委託		(1)業務受託者	(有)カイ設備	(株)二基設計	NPO法人 沖縄県建築設計サポートセンター	(株)設備研究所	(有)アゴラエンジニアリング	
		(2)委託料(単位:千円)	781	3,733	3,620	957	1,182	
		(3)工 期	R2.8.14~R3.8.31	R3.3.5~R4.2.11	R3.7.7~R4.2.22	R3.7.1~R4.3.11	R3.12.25~R4.3.31	
備 考	掲載ページ							

## V. 工事記録

部 局	議会事務局	教育庁	教育庁	教育庁	教育庁		
事 業 課	総務課	施設課	施設課	施設課	施設課		
1 建物名称	連絡通路・県議会棟	開邦高校(第1期・解体)	開邦高校(第1期・杭工事)	宜野湾高校(第1期・解体)	陽明高校 (スタンド解体・杭工事)		
2 所在地	那覇市	南風原町	南風原町	宜野湾市	浦添市		
3 工 事	(1) ①建築	35,365	249,480	152,889	192,995	391,545	
	(1) ②電気	—	—	—	—	—	
	(1) ③機械	—	—	—	—	—	
	(1) ④その他	—	—	—	—	—	
	(1) 合計	35,365	249,480	152,889	192,995	391,545	
	(2) ①建築	(有)金城建設	金秀建設(株)	金秀建設(株)	前田建設(株)	三善建設(株)・ (株)新栄組 特定JV	
	(2) ②電気	—	—	—	—	—	
	(2) ③機械	—	—	—	—	—	
	(2) ④その他	—	—	—	—	—	
	(3) 工期	R3.8.18～R4.3.18	R2.9.2～R3.4.30	R3.1.27～R3.9.21	R2.7.8～R3.5.3	R2.11.5～R3.7.21	
	(4) ①構造・階数	連絡通路:PCコンクリート一部S造 平屋建 議会棟:RC造 地下2階 地上6建 PH1階建	RC造 地下1階 地上4階建	RC造 地上4階建	D1棟:RC造 地上3階建 D3棟:RC造 地上3階建 D4棟:RC造 地上3階建	—	
	(4) ②敷地面積(単位:㎡)	8,208	28,426	17,961	39,723	47,197	
	(4) ③建築面積(単位:㎡)	2,869	2,245	1,396	D1棟:507 D3棟:291 D4棟:1,475	—	
	(4) ④延べ面積(単位:㎡)	18,323	6,148	4,512	D1棟:1,118 D3棟:759 D4棟:2,601	—	
	(4) ⑤内 容	改修	解体(A・B棟・渡り廊下)	新築(杭工事・特別教室)	解体 (普通教室棟・特別教室棟)	解体・杭工事	
4 委託業務	設計委託	(1)業務受託者	(株)西筋総合設計	(株)泉設計・(有)名工企画設計・(有)カイ設備設計JV	(株)泉設計・(有)名工企画設計・(有)カイ設備設計JV	(株)具志堅設計事務所・(有)大成プラン・(有)安谷屋設備設計 設計JV	1工区:フォーム建築研究所JV 2工区:根路銘設計JV 3工区:桜設計工房JV
		(2)委託料(単位:千円)	2,890	69,761	69,761	95,157	—
		(3)工 期	R2.8.21～R3.1.17	H29.6.7～H31.2.28	H29.6.7～H31.2.28	H29.7.12～H30.10.31	—
	監理委託	(1)業務受託者	(株)西筋総合設計	(株)泉設計	(株)泉設計 (有)名工企画設計 設計JV	(株)具志堅建築 設計事務所	(株)アムルデザイン
		(2)委託料(単位:千円)	2,071	3,190	935	4,895	1,602
		(3)工 期	R3.8.18～R4.3.25	R2.9.2～R3.5.14	R3.1.27～R3.10.5	R2.7.10～R3.5.19	R2.11.7～R3.8.4
備 考	掲載ページ						

部 局	教育庁	教育庁	教育庁	土木建築部	土木建築部		
事 業 課	施設課	施設課	生涯学習振興課	港湾課	港湾課		
1 建物名称	首里高校(普通教室棟)	県立那覇みらい支援学校	玉城青少年の家	仲間港屋根付荷さばき施設	南大東港(西地区)屋根付荷さばき施設		
2 所在地	那覇市	那覇市	南城市	竹富町	南大東村		
3 工 事	(1) 工事費 (単位:千円)	①建築	212,795	3,744,913	—	51,741	107,965
		②電気	—	403,678	—	—	—
		③機械	—	668,792	—	—	—
		④その他	—	444,567	84,964	—	—
		合計	212,795	5,261,950	84,964	51,741	107,965
	(2) 受注者	①建築	(株)鏡原組	1工区:(株)大名嘉組・大晋建設(株)・米元建設工業(株)特定JV 2工区:南洋土建(株)・(株)小波津組・前田建設(株)特定JV 3工区:共和産業(株)・(株)冲電工・(株)野原建設 特定JV	—	(株)玉吉建設	(株)丸憲
		②電気	—	(株)巴総業・(株)七西崎興業・(有)西部技建 特定JV	—	—	—
		③機械	—	1工区:(株)大城組・(株)東邦・創建(株) 特定JV 2工区:久建工業(株)・日進工業(株)・(有)スイケン 特定JV	—	—	—
		④その他	—	昇降機:(株)沖縄特電造成工事:(株)呉屋組 外構工事:(株)丸内 グラウンド工事:(株)新建	大鏡建設(株)	—	—
	(3) 工期	R3.6.2~R4.1.7	建築:R1.10.16~R3.6.30 設備:R1.10.16~R3.7.30 造成:H31.3.27~R2.1.31 外構:R3.4.24~R4.2.18 グラウンド工事: R3.7.7~R4.2.25	R3.6.23~R4.3.18	R3.5.28~R3.11.20	R3.6.30~R4.1.25	
	(4) 工事概要	①構造・階数	普通教室1:RC造 地上5階建 普通教室2:RC造 地上4階建 渡り廊下:RC造 地上3階建一部4階建	RC造 一部S造 地上4階建	—	S造 平屋建	S造 平屋建
		②敷地面積(単位:m <sup>2</sup> )	20,417	17,858	—	2,840	761
		③建築面積(単位:m <sup>2</sup> )	普通教室1:870 普通教室2:118 渡り廊下:231	6,450	—	300	426
		④延べ面積(単位:m <sup>2</sup> )	普通教室1:4068 普通教室2:290 渡り廊下:562	18,052	—	300	492
		⑤内 容	解体	校舎・屋内運動場・付帯施設・外構 新築	外構工事	新築	新築
4 委託業務	設計委託	(1)業務受託者	(有)アゴラエンジニアリング	(株)泉設計・(有)名工企画設計・(有)カイ設備設計JV	(株)渡久山設計・(株)東設計工房・中央設備設計事務所 設計JV	(株)央設計	(株)都市建築設計
		(2)委託料(単位:千円)	7,874	100,937	76,527	5,486	10,234
		(3)工 期	R2.8.21~R3.1.28	H30.3.2~H31.3.25	R2.7.23~R3.3.29	R2.7.22~R3.1.29	R1.7.24~R2.4.30
	監理委託	(1)業務受託者	(有)仲本設計	(株)泉設計・(有)名工企画設計・(有)カイ設備設計JV	(株)大協測量設計	(株)守下設計	(有)仲本設計
		(2)委託料(単位:千円)	2,805	113,905	20,130	1,009	1,821
		(3)工 期	R3.6.1~R4.1.21	R1.10.16~R4.2.24	R3:R3.4.6~R4.3.31	R3.7.8~R3.12.2	R3.7.13~R4.3.3
備 考	掲載ページ		P6~7				

## V. 工事記録

部 局	土木建築部	土木建築部	土木建築部	土木建築部	土木建築部			
事 業 課	港湾課	港湾課	空港課	空港課	空港課			
1 建物名称	本部港屋根付荷さばき施設	前泊港屋根付荷さばき施設	与那国空港電源局舎	多良間空港手荷物受取所	宮古空港・下地島空港医療資器材搬送車庫			
2 所在地	本部町	伊平屋村	与那国町	多良間村	宮古島市			
3 工 事	(1) 単 位 工 事 費 (千円)	①建 築	81,950	34,540	51,311	69,639	129,877	
		②電 気	—	—	4,327	5,969	—	
		③機 械	—	—	6,182	23,876	—	
		④その他	—	—	—	—	—	
		合 計	81,950	34,540	61,820	99,484	129,877	
	(2) 受 注 者	①建 築	(株)太名嘉組	(株)太名嘉組	米元建設工業(株)	共和産業(株)	共和産業(株)	
		②電 気	—	—	(株)大輝	アサヒ電機(株)	—	
		③機 械	—	—	(株)大輝	西筋産業	—	
		④その他	—	—	—	—	—	
	(3) 工 期	R3.8.31～R4.3.15	R3.9.15～R4.3.17	R2.10.24～R3.5.24	R2.10.31～R3.6.10	R2.10.23～R3.6.30		
	(4) 工 事 概 要	①構造・階数	RC造 平屋建	S造 平屋建	RC造 平屋建	RC造 地上3階建	RC造 平屋建	
		②敷地面積(単位:㎡)	6,226	588.00	1360	3150	宮古空港:12,389,182 下地島空港:377	
		③建築面積(単位:㎡)	377	193	62	23	宮古空港:141 下地島空港:143	
		④延べ面積(単位:㎡)	476	163	62	23	宮古空港:140 下地島空港:140	
		⑤内 容	増築	新築	電源局舎増築	増築	新築	
	4 委 託 業 務	設計委託	(1)業務受託者	長崎設計研究所	(有)明和設計	(有)有建築事務所	(株)現代設計	宮古空港:(有)ヤマサト設計 下地島空港:基建築設計事務所
			(2)委託料(単位:千円)	5,151	1,715	3,618	2,829	宮古空港:2,450 下地島空港:2,324
(3)工 期			R3.2.2～R3.5.31	R2.6.15～R2.12.28	R1.11.2～R2.5.31	H29.12.2～H30.11.30	宮古空港: H30.5.17～H30.9.25 下地島空港: H30.6.20～H30.10.17	
監理委託		(1)業務受託者	長崎設計研究所	(有)明和設計	(有)有建築事務所	(株)現代設計	(有)ヤマサト設計	
		(2)委託料(単位:千円)	3,389	870	1,673	3,078	1,315	
		(3)工 期	R3.9.10～R4.3.25	R3.10.1～R4.3.25	R2.10.31～R3.6.7	R2.11.13～R3.6.24	R2.10.28～R3.7.14	
備 考	掲載ページ	P14						

部 局		土木建築部	土木建築部	土木建築部	土木建築部	土木建築部	
事 業 課		都市公園課	都市公園課	住宅課	住宅課	住宅課	
1 建物名称		平和祈念公園休憩舎 (その2)	中城公園自然共生エリア 遊具広場トイレ	県営港川市街地住宅 (2期)	県営港川市街地住宅 (3期)	県営平良北団地 (第1期)	
2 所在地		糸満市	中城村	浦添市	浦添市	宮古島市	
3 工 事	(1) 単 位 工 事 費 (千円)	①建 築	39,903	56,679	100,100	104,489	75,779
		②電 気	—	25,666	—	—	—
		③機 械	—	24,597	—	—	—
		④その他	—	—	—	—	—
		合 計	39,903	106,942	100,100	104,489	75,779
	(2) 受 注 者	①建 築	(有)南風原工務店	三善建設(株)	牧港建設(株)	(有)丸喜産業	先島建設(株)
		②電 気	—	—	—	—	—
		③機 械	—	—	—	—	—
		④その他	—	—	—	—	—
	(3) 工 期		R3.3.27～R3.8.24	R3.10.12～R4.3.31	R2.10.23～R3.4.30	R3.10.5～R4.3.27	R3.10.20～R4.3.18
	(4) 工 事 概 要	①構造・階数	RC造 平屋建	S造 平屋建	RC造 地上12階建 地下1階	RC造 地上12階建 地下1階	RC造 地上3階建 (7、8号棟)
		②敷地面積(単位:m <sup>2</sup> )	467,411	20,636	7,544	7,544	5,524
		③建築面積(単位:m <sup>2</sup> )	432	35	1,420	1,420	7号棟:277 8号棟:399
		④延べ面積(単位:m <sup>2</sup> )	432	35	12,828	12,828	7号棟:732 8号棟:1,098
		⑤内 容	新築	新築	改修	改修	解体
4 委 託 業 務	設 計 委 託	(1)業務受託者	(有)真玉橋設計事務所	(株)渡久山設計	(有)宮森設計	(有)宮森設計	(株)エー・オール・ジー・(株)な がはま建築工房・(有)アカナ設 備設計 設計JV
		(2)委託料(単位:千円)	13,278	3,562	7,572	7,572	3,901
		(3)工 期	H29.1.6～H30.3.30	R2.6.26～R3.3.31	H27.10.7～H28.2.3	H27.10.7～H28.2.3	R1.9.26～R2.6.30
	監 理 委 託	(1)業務受託者	(有)真玉橋設計事務所	(株)渡久山設計	(有)宮森設計	(有)宮森設計	(株)基建築設計
		(2)委託料(単位:千円)	322	977	2,420	2,750	1,474
		(3)工 期	R3.4.17～R3.8.7	R3.10.8～R4.3.31	R2.10.28～R3.5.14	R3.10.16～R4.3.31	R3.11.2～R4.3.25
備 考	掲載ページ	P15	P15				

# V. 工事記録

部 局	土木建築部	土木建築部	土木建築部	土木建築部	土木建築部		
事 業 課	住宅課	住宅課	住宅課	住宅課	住宅課		
1 建物名称	県営平良南団地 (第1期)	嘉手納高層住宅	県営南風原第二団地 (第2期)	県営高原団地	県営大謝名団地 (第3期)		
2 所在地	宮古島市	嘉手納町	南風原町	沖縄市	宜野湾市		
3 工 事	(1) ①建築	144,782	—	1,964,818	—	1,669,604	
	(1) ②電気	—	—	244,167	—	177,001	
	(1) ③機械	—	—	225,959	—	230,835	
	(1) ④その他	—	71,826	71,330	57,345	78,916	
	(1) 合計	144,782	71,826	2,506,273	57,345	2,156,356	
(2) 受注者	①建築	共和産業(株)	—	1工区:(株)野原建設・(株)IMI CORPORATION 特定JV 2工区:瀬原屋土建・瀬第一建設 特定JV 3工区:瀬原屋組・瀬大直見組 特定JV 4工区:(株)南山開発 5工区:上門工業(株)	—	1工区:瀬高橋土建・瀬辰雄建設 特定JV 2工区:南国吉組・瀬新秀建設 特定JV 3工区:瀬明成建設・瀬喜屋武建設 特定JV 4工区:瀬東開発・北部造園土木(株) 特定JV	
	②電気	—	—	1工区:照屋電気工事(株)・サン電通エンジニアリング(株)特定JV 2工区:(株)山城電機	—	(株)おきさん・(株)比謝川電気 特定JV	
	③機械	—	—	1工区:久建工業(株)・日進工業(株)特定JV 2工区:南西空調設備(株)	—	(有)ヤマウチ設備・創建(株) 特定JV	
	④その他	—	(株)新栄組	エレベーター:(株)沖縄日立 畳1工区:あき畳店 畳2工区:宜保畳内装店 畳3工区:(株)大山タタミ店 畳4工区:大原畳店 畳5工区:中島たみみ店 畳6工区:楽城畳産業 畳7工区:仲地タタミ店 畳8工区:吉田畳店	琉幸建設(株)	エレベーター:(株)沖縄日立 畳1工区:みどり畳店 畳2工区:我知古畳店 畳3工区:松葉畳店 畳4工区:新元畳店 畳5工区:川武タタミ店 畳6工区:中の町タタミ店 畳7工区:新城・豊リフォーム(株)	
(3) 工期	R2.10.16~R3.6.15	R2.11.25~R3.7.20	建築1~3工区:H31.3.27~R3.1.31 建築4・5工区:R2.1.30~R3.8.31 電気1工区:H31.3.27~R3.7.31 電気2工区:R2.2.8~R3.6.30 機械1工区:H31.3.27~R3.4.30 機械2工区:R2.2.9~R3.4.30 エレベーター:H31.3.27~R3.7.31 畳:R3.6.30~R3.9.22	R3.6.9~R3.10.31	建築:R2.3.14~R3.10.31 設備:R2.3.20~R3.10.31 畳1工区:R3.7.9~R3.11.20 畳1工区以外:R3.7.27~R3.11.20		
(4) 工事概要	①構造・階数	RC造 地上4階建 (12、13、14号棟)	—	RC造 地上5階建 地上9階建	—	RC造 地上11階建	
	②敷地面積(単位:m <sup>2</sup> )	15,736	—	20,509	—	28,436	
	③建築面積(単位:m <sup>2</sup> )	281 (12、13、14号棟)	—	1,427	—	862	
	④延べ面積(単位:m <sup>2</sup> )	981 (12、13、14号棟)	—	8,517	—	6,734	
	⑤内 容	解体	法面工事	改築	法面工事	改築	
4 委託業務	設計委託	(1)業務受託者	(株)都市建築設計・(有)都一級建築設計事務所・(株)設備研究所 設計JV	沖縄基礎(株)	(株)アーキ5D・比屋根設計・(有)アカナ設備設計設計JV	琉球建設コンサルタント(株)	(株)東設計工房・(有)アイ・エイチ・エー設計・(有)アカリ設計 設計JV
		(2)委託料(単位:千円)	5,462	7,427	41,282	12,533	42,517
		(3)工 期	R1.9.20~R2.7.31	H29.8.10~H30.2.28	H27.2.22~H28.6.2	R2.5.21~R3.1.8	H30.10.25~H31.3.29
監理委託	(1)業務受託者	ICS(株)	(株)大協測量設計	(株)アーキ5D・比屋根設計・(有)アカナ設備設計設計JV	(株)大協測量設計	(株)東設計工房・(有)アイ・エイチ・エー設計・(有)アカリ設計 JV	
	(2)委託料(単位:千円)	1,963	R2:19,580 R3:20,130	34,231	20,130	30,963	
	(3)工 期	R2.12.3~R3.6.29	R2:R2.4.7~R3.3.31 R3:R3.4.6~R4.3.31	H31.3.27~R3.9.30	R3.4.6~R4.3.31	R2.3.19~R3.12.10	
備 考	掲載ページ			P12		P13	

部 局	土木建築部	土木建築部	土木建築部	土木建築部	土木建築部		
事 業 課	住宅課	住宅課	住宅課	住宅課	住宅課		
1 建物名称	県営新川団地 (第3期)	県営浜川団地	県営経塚市街地住宅 ・西崎第二団地	県営新開団地 (1工区)	県営真玉橋市街地住宅 (第2期)		
2 所在地	石垣市	糸満市	浦添市、糸満市	南城市	豊見城市		
3 工 事	(1) 工事費 (単位:千円)	①建築	159,456	—	—	122,078	278,476
		②電気	—	—	—	—	—
		③機械	—	45,100	128,854	—	—
		④その他	—	—	—	—	—
		合計	159,456	45,100	128,854	122,078	278,476
	(2) 受注者	①建築	(株)砂盛工業	—	—	(有)呉開発	(有)辰雄建設
		②電気	—	—	—	—	—
		③機械	—	(株)沖縄工設	沖縄パナソニック特機(株)	—	—
		④その他	—	—	—	—	—
	(3) 工期	R3.3.30~R3.11.25	R3.7.7~R4.2.28	R3.7.6~R4.3.17	R3.10.20~R4.3.18	R3.8.18~R4.3.30	
	(4) 工事概要	①構造・階数	RC造 地上3階建 (7、8、9、12号棟)	RC造 地上11階建	経塚:RC造 10階建 西崎第二:RC造 9階建	SRC造 地上4階建	SRC造 地上10階建
		②敷地面積(単位:m <sup>2</sup> )	—	—	経塚:6,899 西崎第二:24,510	2.1ha	18,656
		③建築面積(単位:m <sup>2</sup> )	—	—	経塚:1,353 西崎第二:3,885	1,192	1329
		④延べ面積(単位:m <sup>2</sup> )	—	8749	経塚:9,308 西崎第二:12,273	4,562	9647
		⑤内 容	解体	改修(昇降機)	改修(昇降機)	修繕(外壁)	修繕(外壁)
4 委 託 業 務	設計委託	(1)業務受託者	(有)桜設計工房・玉城建築設計事務所・(株)マキヤ設備設計 設計JV	(株)総合設備企画	(株)環境設計国建	(有)明和設計	(株)西筋総合設計
		(2)委託料(単位:千円)	50,308	713	1,089	6,690	9,901
		(3)工 期	H30.10.25~R1.12.20	H29.8.30~H29.10.28	R1.12.19~R2.3.15	R3.2.16~R3.8.31	R1.8.24~R2.2.28
	監理委託	(1)業務受託者	(株)守下設計	(株)総合設備企画	(株)環境設計国建	(有)明和設計	(株)西筋総合設計
		(2)委託料(単位:千円)	2,061	960	2,387	3,410	3,586
		(3)工 期	R3.3.31~R3.11.25	R3.7.21~R4.3.15	R3.7.16~R4.3.31	R3.10.23~R4.3.31	R3.8.19~R4.3.30
備 考	掲載ページ						



## VI. 資料

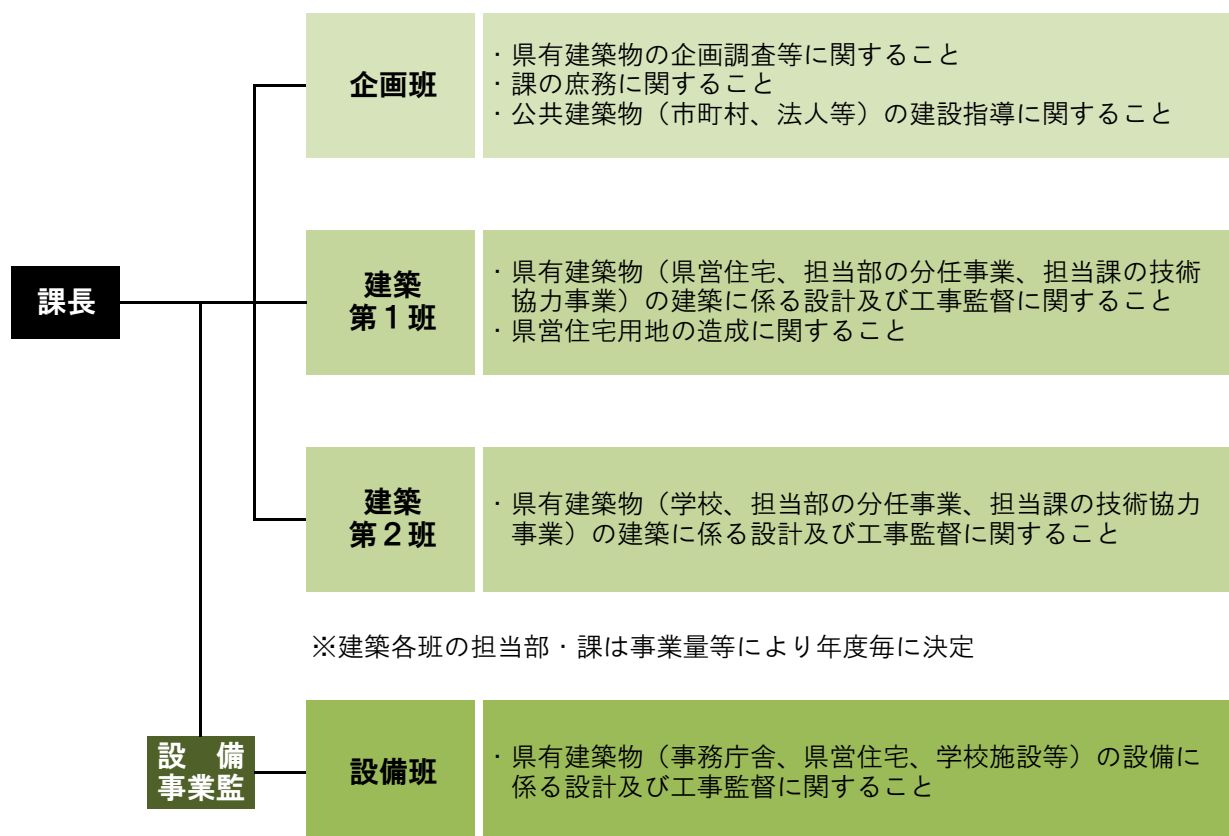
### 1. 事務分掌と組織

#### 事務分掌

- (1) 県有建築物の企画調査に関すること。
- (2) 県有建築物の設計及び工事監督に関すること。
- (3) 県営住宅用地の造成に関すること。
- (4) 公共建築物（市町村、法人等）の建設指導に関すること。

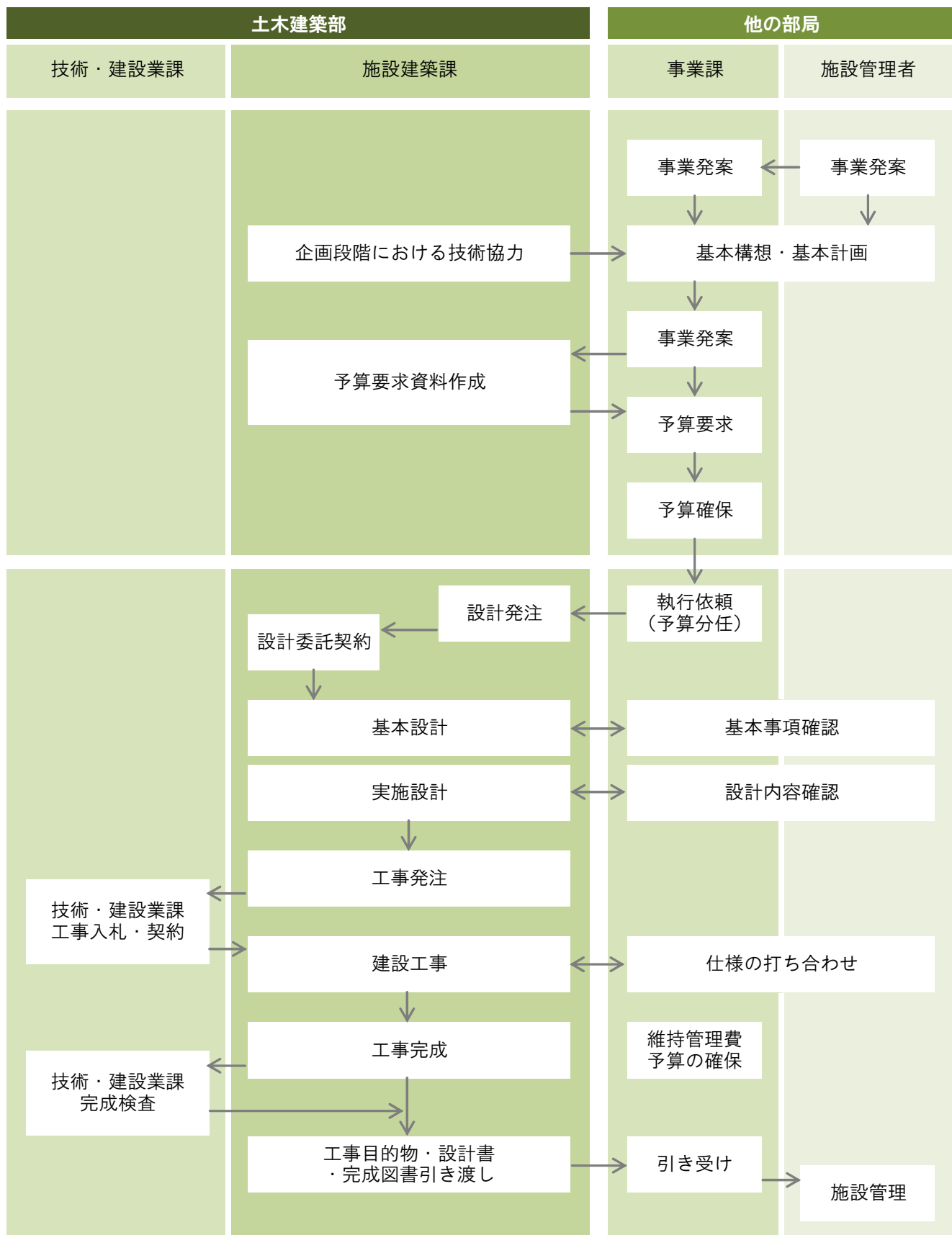
#### 組 織

県有施設を所管する主管課の要請に基づき、新築や増改築などの施設整備に係る技術協力を行っている。県有施設の整備については、その計画、設計及び工事の施工を以下に示す3つの班にそれぞれ役割を分けて業務を行っている。



# VI. 資料

## 2. 事業・手続きの流れ



上記流れ図は、標準的な公共施設建設（分任工事）の流れを表示  
 （各部局企画課との手続き、技術・建設業課との検査の手続き、監理委託、変更協議などを省略）

## Ⅶ. 利用者満足度調査

### 1. 目的

施設に対する利用者の意見や様々なニーズを調査把握し、企画・基本設計へのフィードバックを図り「利用者が使いやすい良質の建物をつくる」とともに施設管理者への情報提供を行うことを目的とする。

### 2. 調査項目

#### 県営住宅

1. 建物外観のデザイン
2. 道路と団地の出入り
3. 駐車場の出入り、広さ
4. 外廊下の広さ
5. 階段の上り下りのしやすさ
6. エレベーターの広さ、使いやすさ
7. 廊下、階段等の明るさ
8. 部屋の使い勝手
9. 流し台の位置、使い勝手
10. トイレの広さ
11. 洗面所の位置
12. 浴室の広さ、使い勝手
13. 室内のバリアフリー
14. 室内の風通し
15. 室内の照明、採光
16. スイッチやコンセントの位置
17. ベランダの向き
18. 集会所の使いやすさ
19. 緑地、広場の位置や広さ
20. 子供の遊び場の位置や広さ
21. 緊急時の避難経路
22. 防犯上安全な建物か

#### 県営住宅以外の建築物

1. 建物外観のデザイン
2. 道路と建物の出入り
3. 地域活動の拠点・地域のシンボルとしての役割
4. 建物配置計画・緑地計画
5. 駐車場における車の出入りや広さ
6. 玄関や出入り口の広さや配置
7. 廊下や通路の広さや各居室のつながり
8. 階段の明るさ上り下りのし易さ
9. エレベーターの広さや操作盤の使い易さ
10. 案内標示の位置や見易さ
11. 施設のバリアフリー
12. トイレや洗面所の使い易さ
13. 室内の照明や明るさ
14. 室内の温度
15. 建物全体の印象
16. 建物内放送の音響
17. スイッチやコンセントの位置
18. 事務室・会議室の照明
19. 防犯上安全な建物か
20. 救急車・消防車の進入路、緊急時の避難経路について
21. 維持管理について

上記項目の質問に5段階評価で答える方法により調査を行い、集計結果を総得点100点満点に換算し、その割合(%)から満足度を推定する。項目毎の意見・要望や自由意見も記入して貰うことにより多角的な情報収集を行う。

### 3. 調査結果

令和3年度利用者満足度(アンケート)調査を下記の4施設で実施したのでその結果を報告する。

#### (1) 糸満警察署庁舎(点数:73.26)

21項目中21項目で[普通]以上の評価があり、全体的に評価は高かった。特に「駐車場における車の出入りや広さ」「玄関や出入り口の広さや配置」「室内の照明や明るさ」「事務室・会議室の照明」の4項目で[やや満足]の評価となった。一方で「室内の温度」や「維持管理について」の項目で湿気や湿度が高いという意見が多数あり、また一部では取調室に至る動線についての不具合の指摘もみられた。

#### (2) 県営南風原団地(第2期)(点数:66.52)

質問21項目中18項目で[普通]以上の評価が得られたが、「道路と団地の出入り」「道路と建物の出入り」「部屋の使い勝手」の3項目で[やや不満]の評価となった。その他、地理的に強風が頻繁に吹くため、ドアの開閉時の危険性や郵便受の郵便物が飛ばされたり、雨が降る際には雨風で郵便物が濡れてしまう等の意見が多数あった。

#### (3) 球陽中学校校舎(点数:77.09)

20項目中20項目で[普通]以上の評価があり、全体的に評価は高かった。特に「建物外観のデザイン」「玄関や出入り口の広さや配置」「階段の明るさ上り下りのし易さ」「エレベーターの広さや操作盤の使い易さ」「施設のバリアフリー」「建物内放送の音響」「事務室・会議室の照明」の7項目で[やや満足]の評価となった。一方で一部教室の狭さや廊下の狭さを指摘する意見もあった。

#### (4) 奥武山公園体験学習施設(点数:57.39)

質問18項目中6項目で[普通]以上の評価が得られたが、その他の12項目で[やや不満]の評価となった。具体的には、「道路と建物の出入り」の項目では、わかりづらく坂が急傾斜であることの見解や、「案内標示の位置や見易さ」の項目では見づらいこと、「施設のバリアフリー」の項目では、段差が多いとの指摘が多くあった。

# 沖縄県行政機構図

## 知事

### 副知事

## 果 議 会

### 事務局

### 病院事業管理者

### 公営企業管理者

### 会計管理者

### 出納事務局

### 土木建築部

### 文化観光スポーツ部

### 商工労働部

### 農林水産部

### 保健医療部

### 子ども生活福祉部

### 環境部

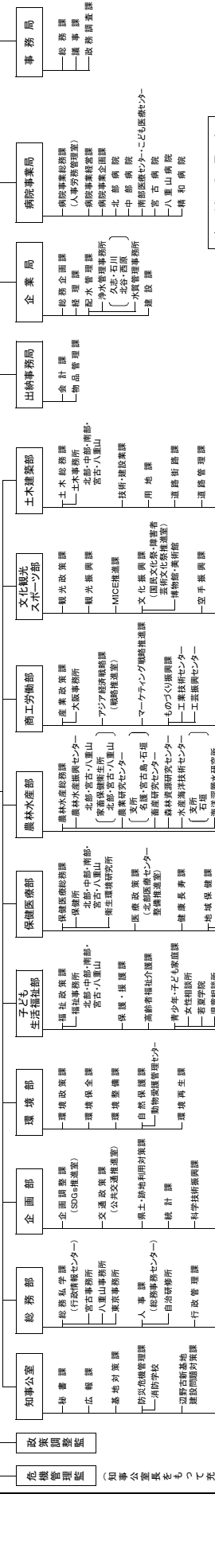
### 企画部

### 総務部

### 知事公室

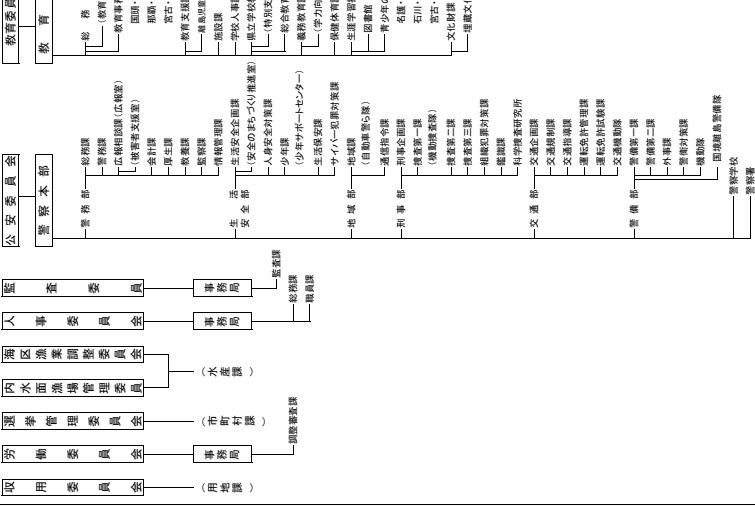
### 政策調整監

### 危機管理監



(知事公室長をのりて示して)

## 各種委員会



令和4年4月1日現在

区分	本庁機関	出先機関
知事公室	6	1
総務部	7	8
企画部	9	0
環境部	5	1
保健医療部	9	13
農林水産部	9	9
商工労働部	12	20
文化観光スポーツ部	10	5
土木建築部	16	7
出納事務局	1	2
小計	91	65
合計	1	93
		65

## 編集後記

「営繕のあゆみ」も今回で37刊目となりました。  
2021年版（令和3年版）は、令和3年度の完成建物（施設建築課の営繕事業）について全施設の工事概要一覧と写真による主な施設の紹介を収録しております。本誌に対するご意見、ご要望がありましたら当課まで連絡いただければ幸いです。また、施設建築課のホームページでも「県有建築物の紹介」、「令和3年度の工事実績」などと併せて、過年度の「営繕のあゆみ」を掲載しておりますので、ご案内致します。



平和祈念公園休憩舎（糸満市）

<https://www.pref.okinawa.jp/site/doboku/shisetsu/index.html>

発刊に当たり、ご協力下さいました関係各位に対しお礼申し上げます。

### 営繕のあゆみ2021 —第37号—

発行日 令和4年12月  
発行者 沖縄県土木建築部施設建築課  
〒900-8570  
那覇市泉崎1-2-2  
電話 098-866-2416  
FAX 098-867-3314  
代表メールアドレス aa066508@pref.okinawa.lg.jp

印刷 有限会社アトム印刷