

奥武山ガーデンセンター

市民サークル活動を主な用途とし、イベント時にはステージ転換も可能な施設計画とした。

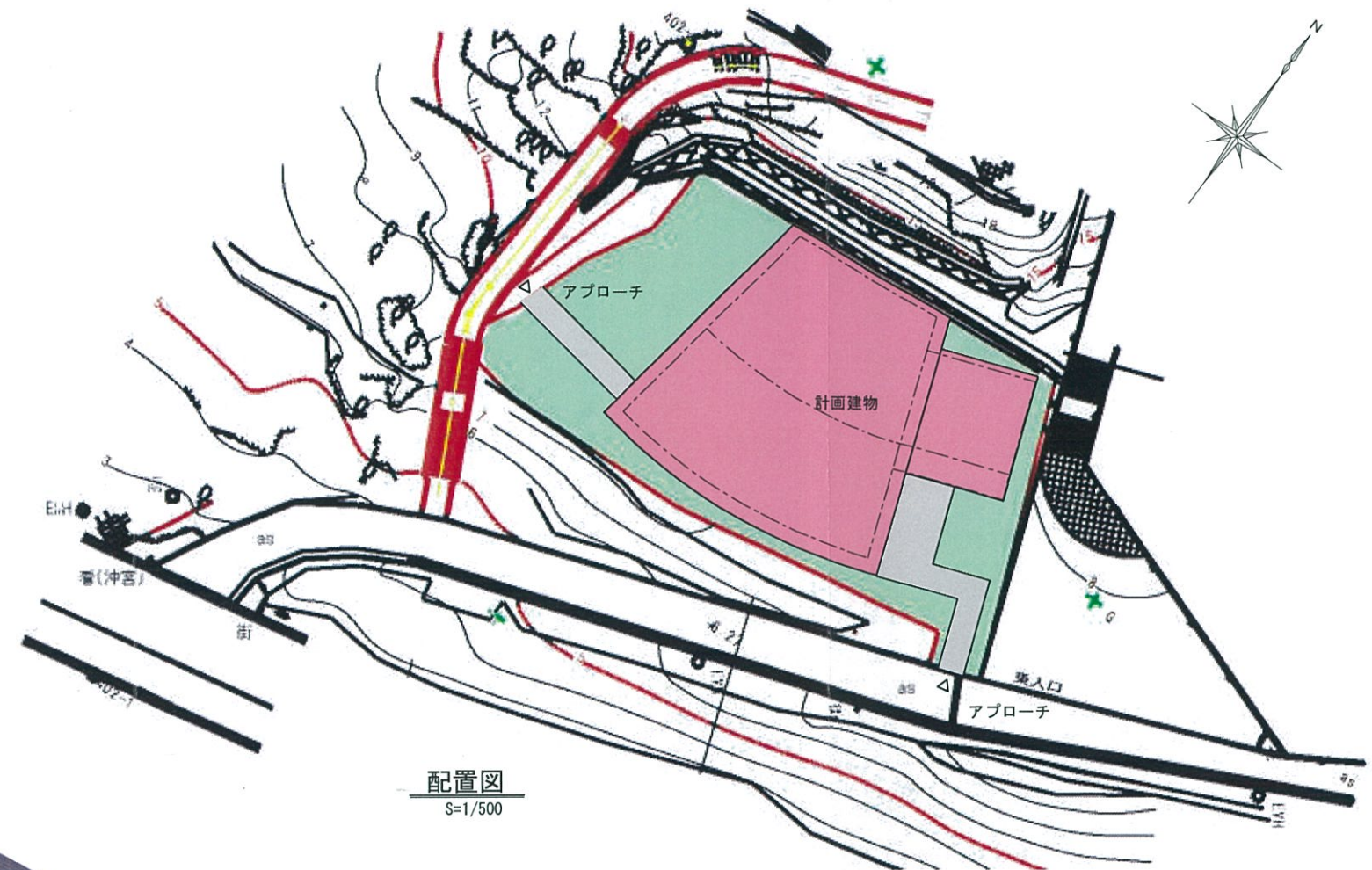
常時サークル活用形態利用時は下記イメージによるガラス障子にて、多目的スペース（ステージ）と屋外部を仕切ることができる。

ステージ利用時は、内部カーテンにより楽屋前との仕切りを可能としている。

配置計画においては、ステージ観客が300名収容とのことからアプローチを2方からのアクセスとした。

市民のコミュニティーセンター計画とのことから、ユニバーサル対応施設としている。

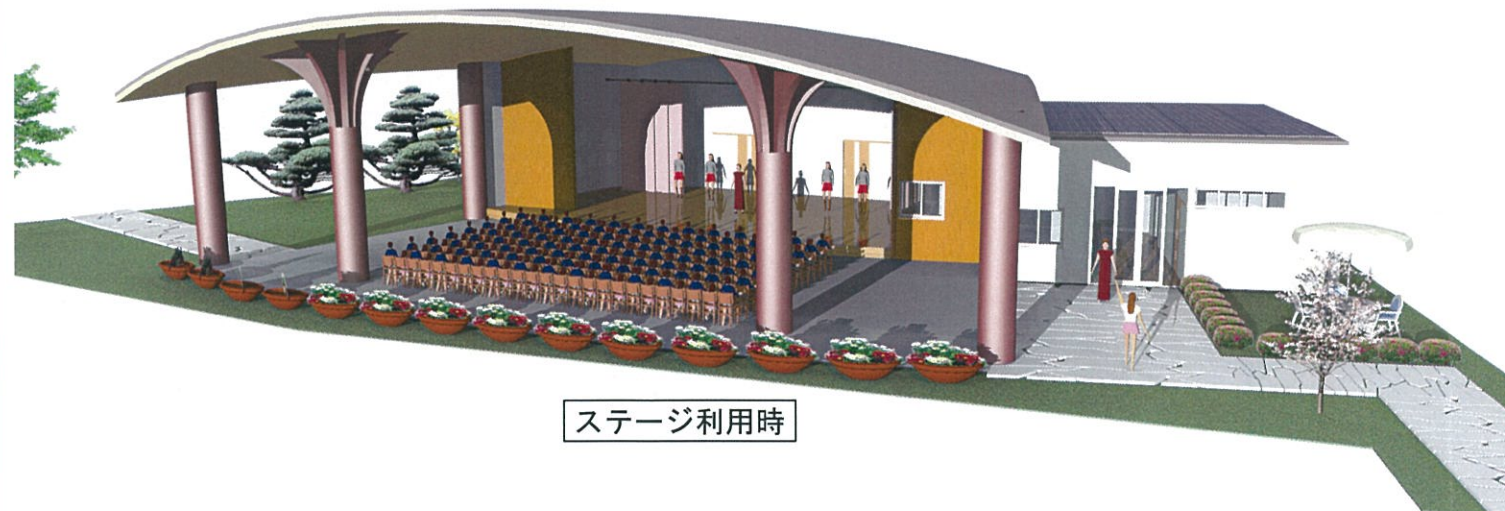
屋内面積は198.50㎡とし設計条件200㎡程度としている。



配置図
S=1/500



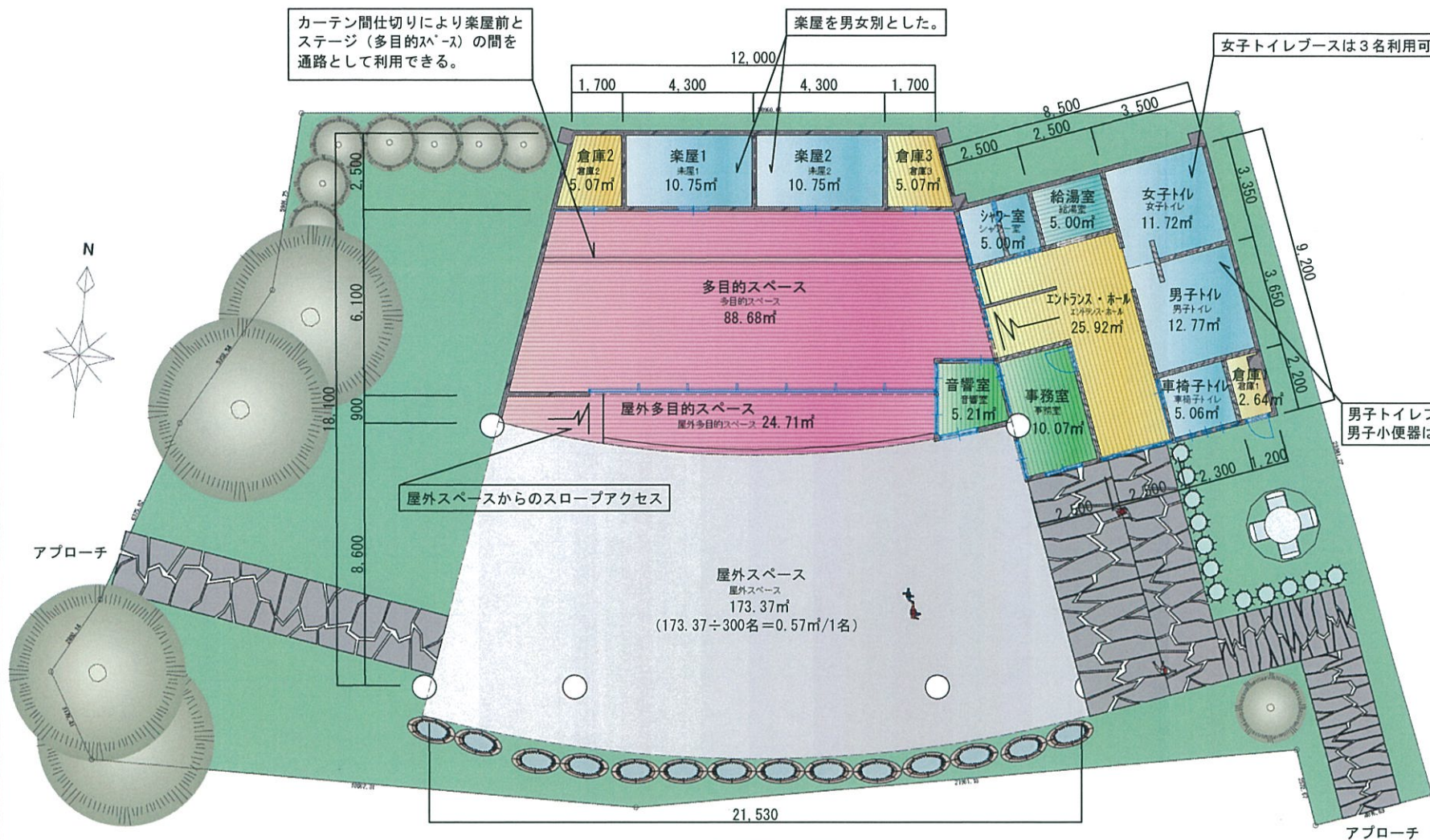
サークル利用時



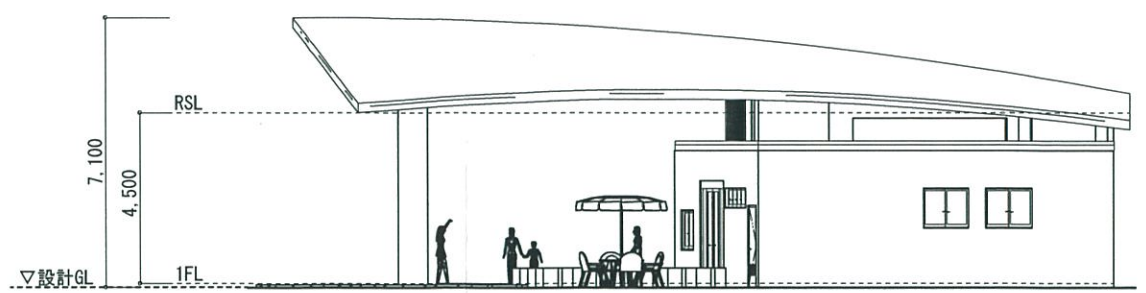
ステージ利用時



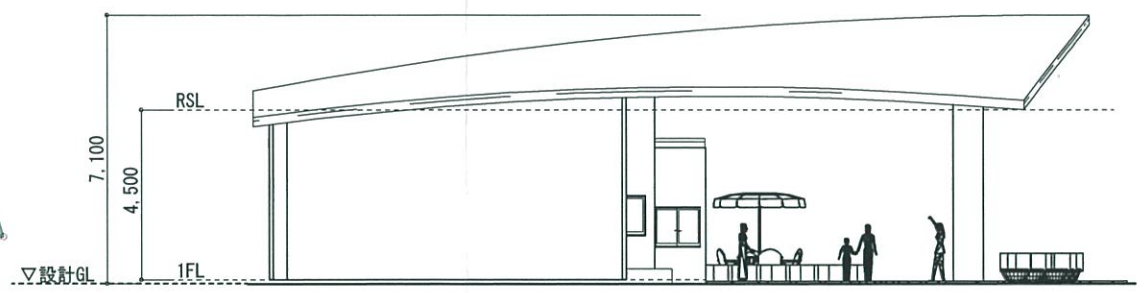
屋外スペースイメージ図



計画平面図
S=1/200



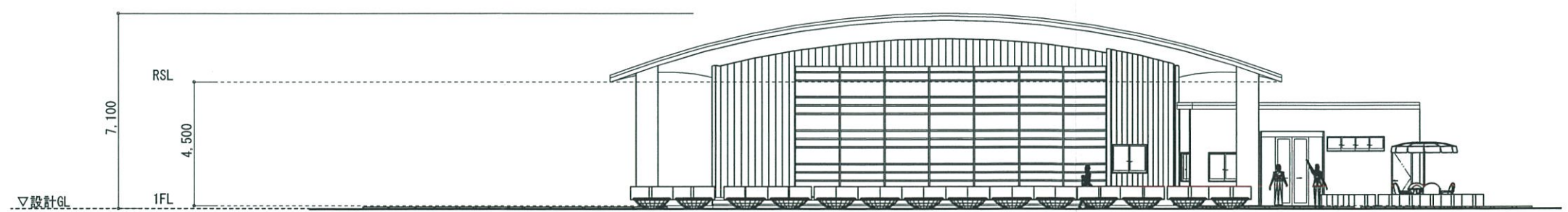
東立面図 1/200



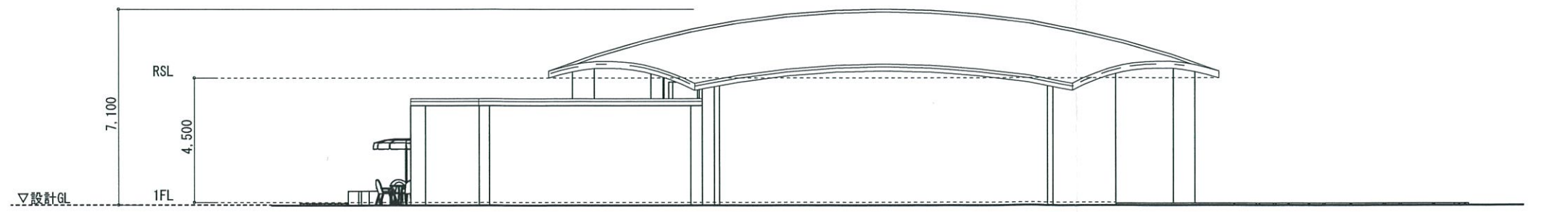
西立面図 1/200

室別面積表

RC造 又は S造	エントランス・ホール	25.92㎡
	事務室	10.07㎡
	給湯室	5.00㎡
	シャワー室	5.00㎡
	女子トイレ	11.72㎡
	男子トイレ	12.77㎡
	車椅子トイレ	5.06㎡
	倉庫1	2.64㎡
	倉庫2	5.07㎡
	倉庫3	5.07㎡
	楽屋1	10.75㎡
楽屋2	10.75㎡	
多目的スペース	88.68㎡	
	屋内面積合計	198.50㎡
S造	屋外多目的スペース	24.71㎡
	屋外スペース	173.37㎡
	屋外面積合計	198.08㎡
	合計	396.58㎡



南立面図 1/200



北立面図 1/200