

## 第3章 計画の推進に向けて

### 1. 計画の推進体制

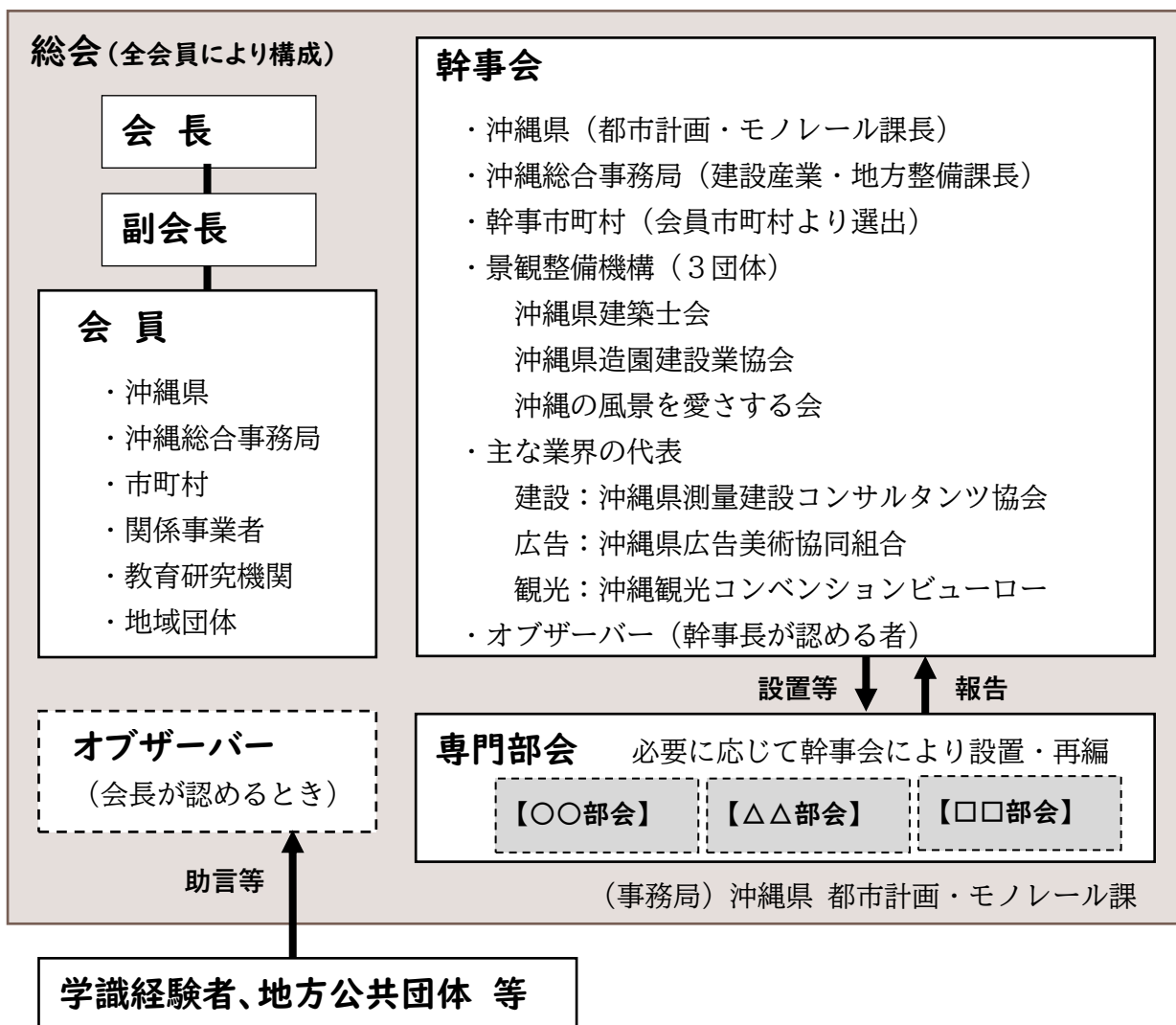
#### (1) “美ら島沖縄” 風景づくり協議会の設立

官民一体となって行動計画の推進並びに沖縄県全体の風景づくりに関する情報共有や意識啓発に取り組む組織として、現行の「沖縄県風景づくり推進協議会」をリニューアルし、「“美ら島沖縄” 風景づくり協議会」を設立します。

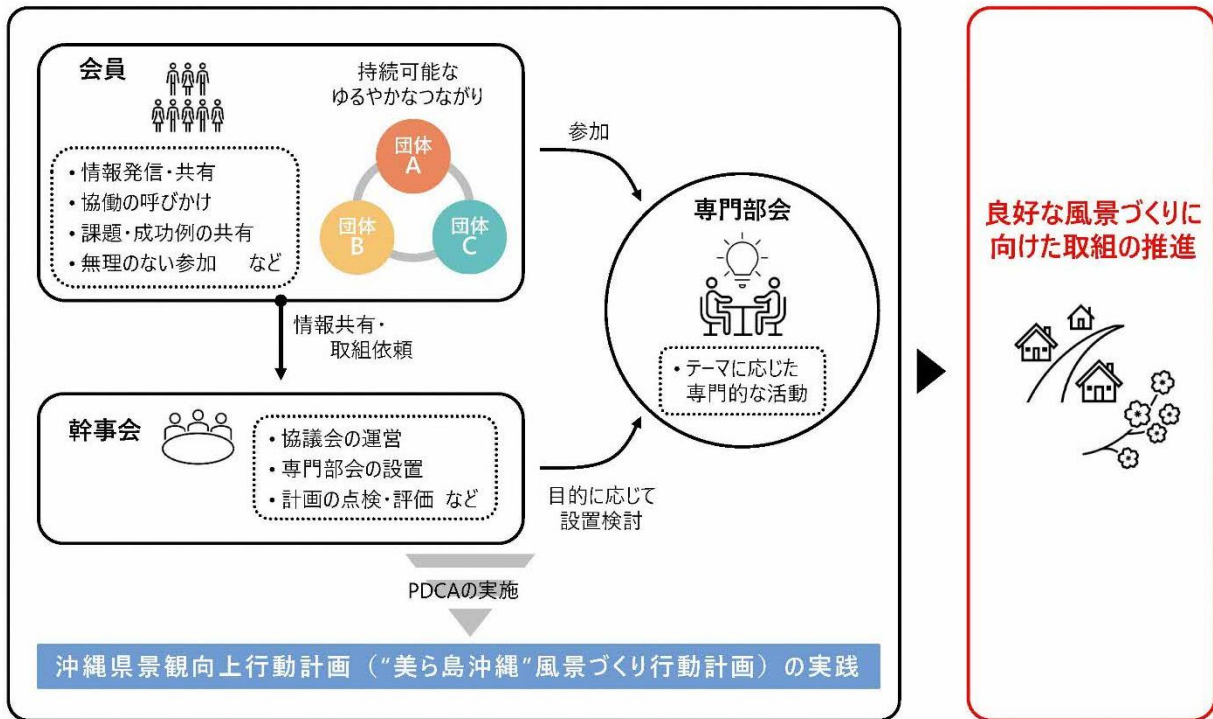
協議会は、国、県、市町村、景観整備機構、関連する事業者等の連携・協働を図り官民一体の横断的取組を促進し、風景づくりの推進に寄与することを目的に活動するとともに、モデル的地区等における事業や取組に対して専門的知見から支援を行う支援体制の在り方についても検討します。

#### (2) 協議会の体制

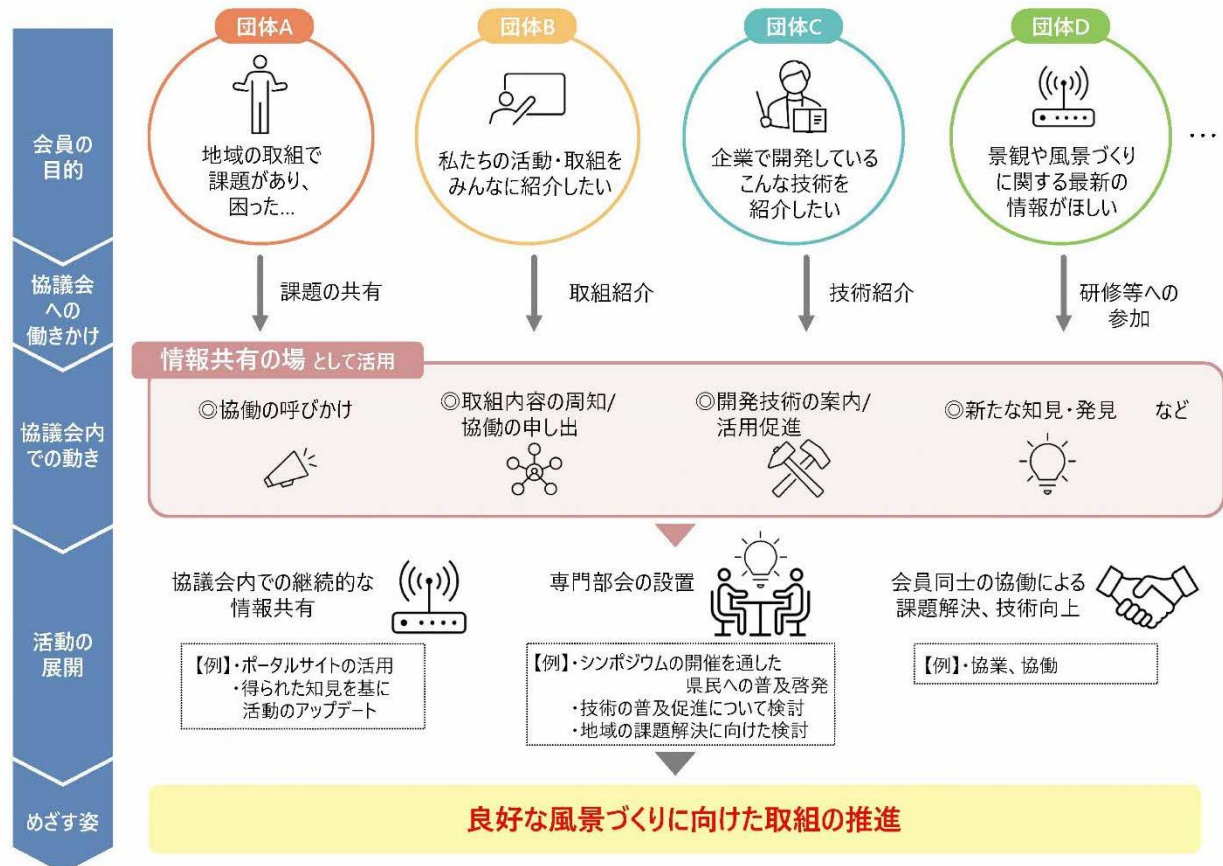
“美ら島沖縄” 風景づくり協議会の組織体制は以下の通りとします。



■ 会員・幹事会・専門部会の関係

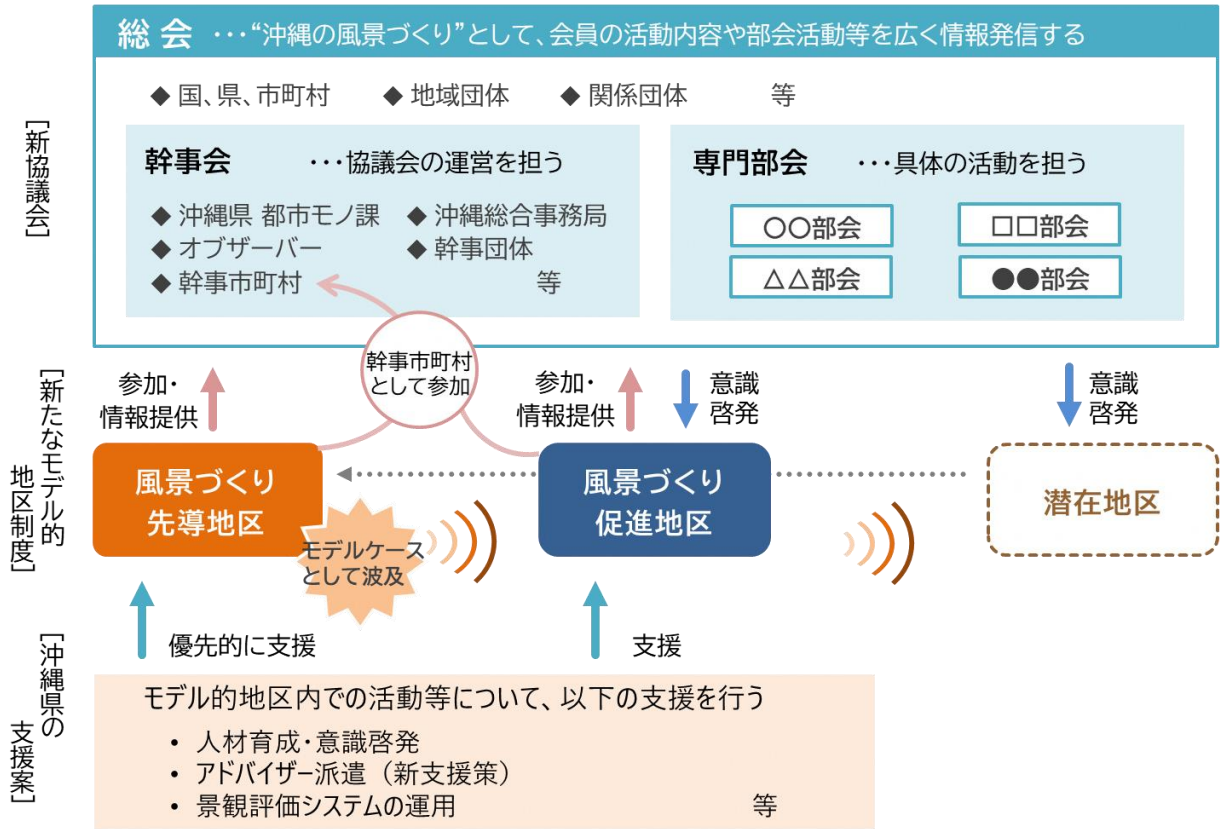


■ 協議会活動のイメージ

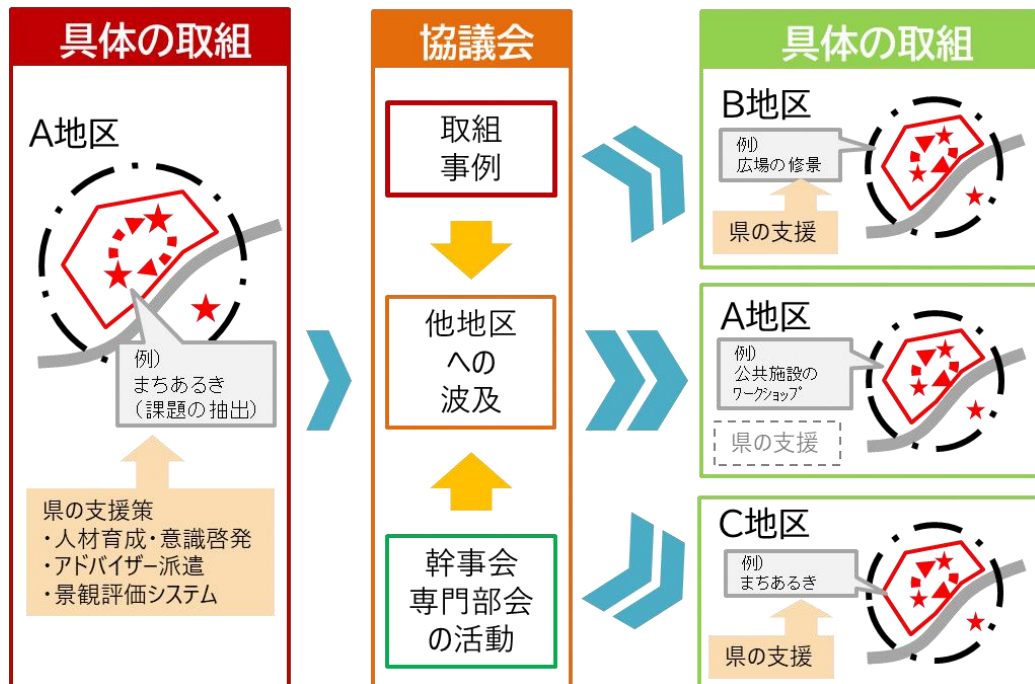


### (3) 協議会とモデル的地区の関連

風景づくり先導地区については、総会において活動内容等の情報提供を行うことで、モデルケースとして風景づくり促進地区や潜在地区（風景づくり促進地区ではないが取組の可能性がある地区）に波及させ、景観形成に係る意識啓発に繋げていくことが期待されます。



#### 【具体的な取組イメージ】

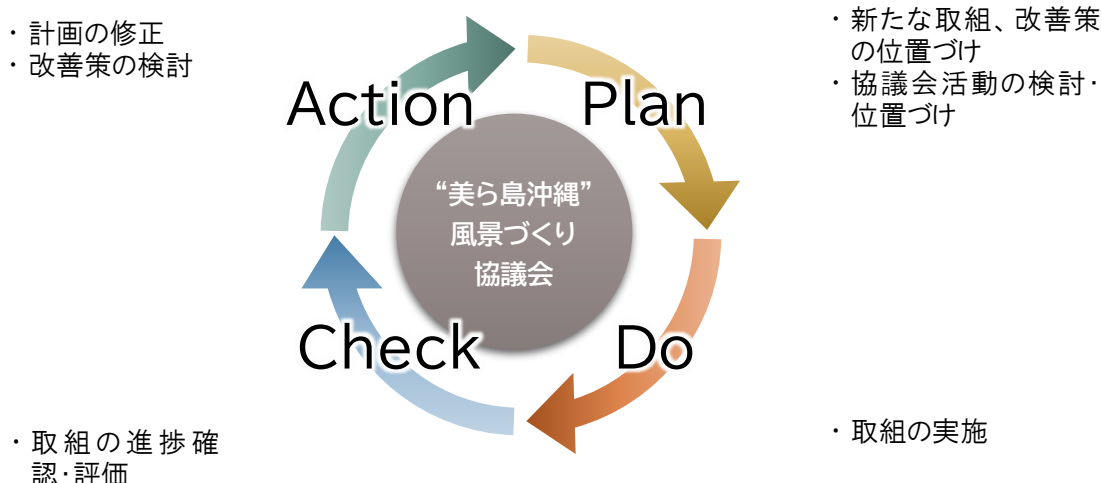


## 2. 計画の進捗管理

### (1) PDCA サイクルの循環

本計画に位置づけられた取組は、前述の「美ら島沖縄」風景づくり協議会において、各主体における取組状況の進捗確認・評価を定期的に行い、PDCA サイクルを回していく中で継続的改善を図ります。

#### 【PDCA サイクル】



### (2) 持続可能な体制づくりの実現に向けた点検・評価方法の構築

持続可能な協議会とするためには、会員の主体的な取組の促進や協議会に参加することのメリットを実感できることが重要です。それらを踏まえ、下記のポイントに留意した点検・評価方法について検討し、協議会の中で取り組みながらブラッシュアップを図ります。

#### 【点検・評価方法のポイント】

##### ①自主的な取組内容の確認

会員の主体的な取組を促進するため、各主体の取組内容とそれに関連する行動計画における位置づけを再認識することのできる確認方法について検討します。

##### ②協力体制の強化

協議会参加のメリットの一つとして、景観形成上の課題解決に向けた支援の要請や関係機関・団体への協力要請を行うことができる仕組みづくりについて検討します。

##### ③取組内容の可視化

目標に向けた到達点の確認や会員の相互評価による景観形成への意識醸成に向けて、各種主体の取組内容が一目で分かるような可視化方法について検討します。

##### ④持続的な組織とするための運営の工夫

会員の取組を互いに共有・評価・称賛し風景づくり活動や協議会への参加意欲向上につなげ、持続的な協議会運営を検討します。

### (3) 計画全体の評価指標の整理

景観形成や風景づくりの取組は、関係する主体や分野が多岐にわたるとともに、効果の発現までに時間を要することも多く、各取組による効果を計る直接的なアウトカム指標の設定は難しいと考えます。そこで、以下に掲げる「県民意識調査の満足度」を本行動計画全体の評価指標として位置づけ、「美ら島沖縄」風景づくり協議会において定期的に確認することにより、協議会構成員の風景づくりに対する取組の目的共有、意識の醸成を図ります。

#### ◆計画全体の評価指標（※県民意識調査より）

項目	平成27年 (参考値)	平成30年 (参考値)	令和3年 (基準年)	令和6年以降
1 豊かな自然が保全されていること	47.6%	47.2%	48.1%	満足度向上
2 自然環境の保全と利用のバランスが取れていること	37.7%	36.9%	37.8%	満足度向上
3 地域の文化資源を生かしたまちづくりが盛んであること	29.3%	28.7%	26.6%	満足度向上
4 自分の住む町の景観、町並みが美しいこと	35.4%	38.3%	39.5%	満足度向上
5 公園や親しめる自然などがまわりにあること	46.3%	45.8%	50.5%	満足度向上
6 住んでいる地域や社会をよくする活動ができる機会が増えていること	27.4%	25.0%	24.0%	満足度向上
7 地域づくりに取り組む人材の育成が図られていること	15.4%	12.3%	16.0%	満足度向上

※県民意識調査：沖縄県が県民の意識の変化や価値観、行政への要望等を把握するために3年毎に実施する意識調査

※割合は「非常に満たされている」＋「ある程度満たされている」の合計