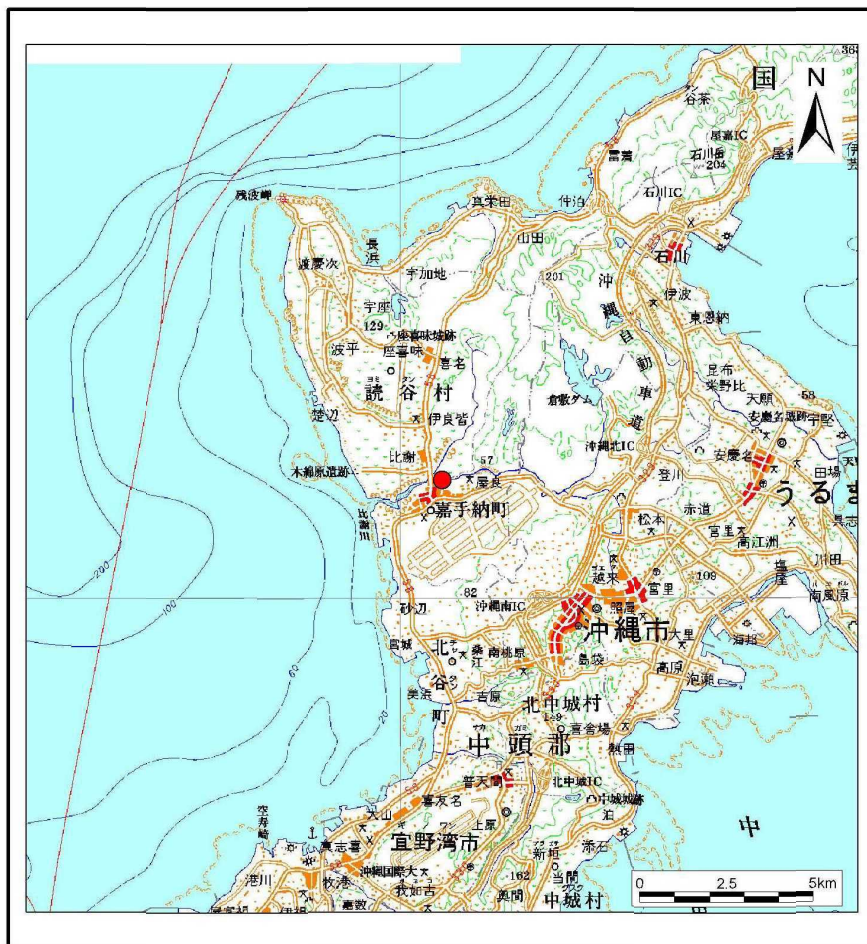
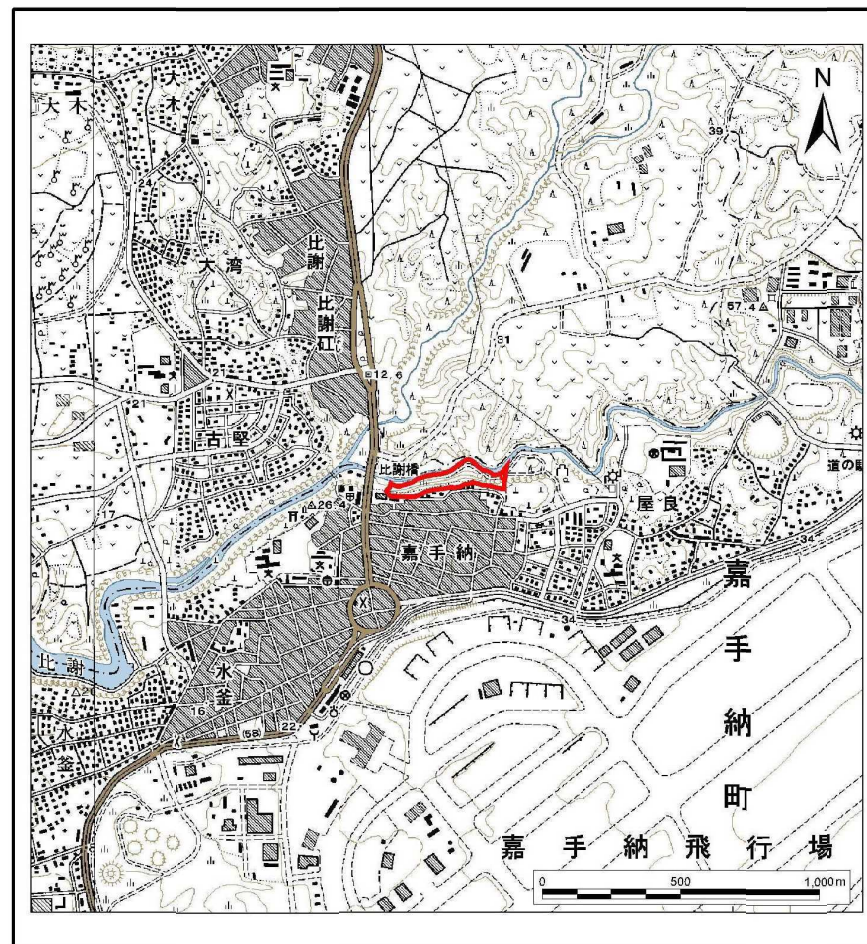


土砂災害警戒区域等の指定の公示に係る図書(その1)



(1/200,000)

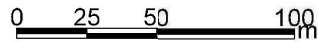
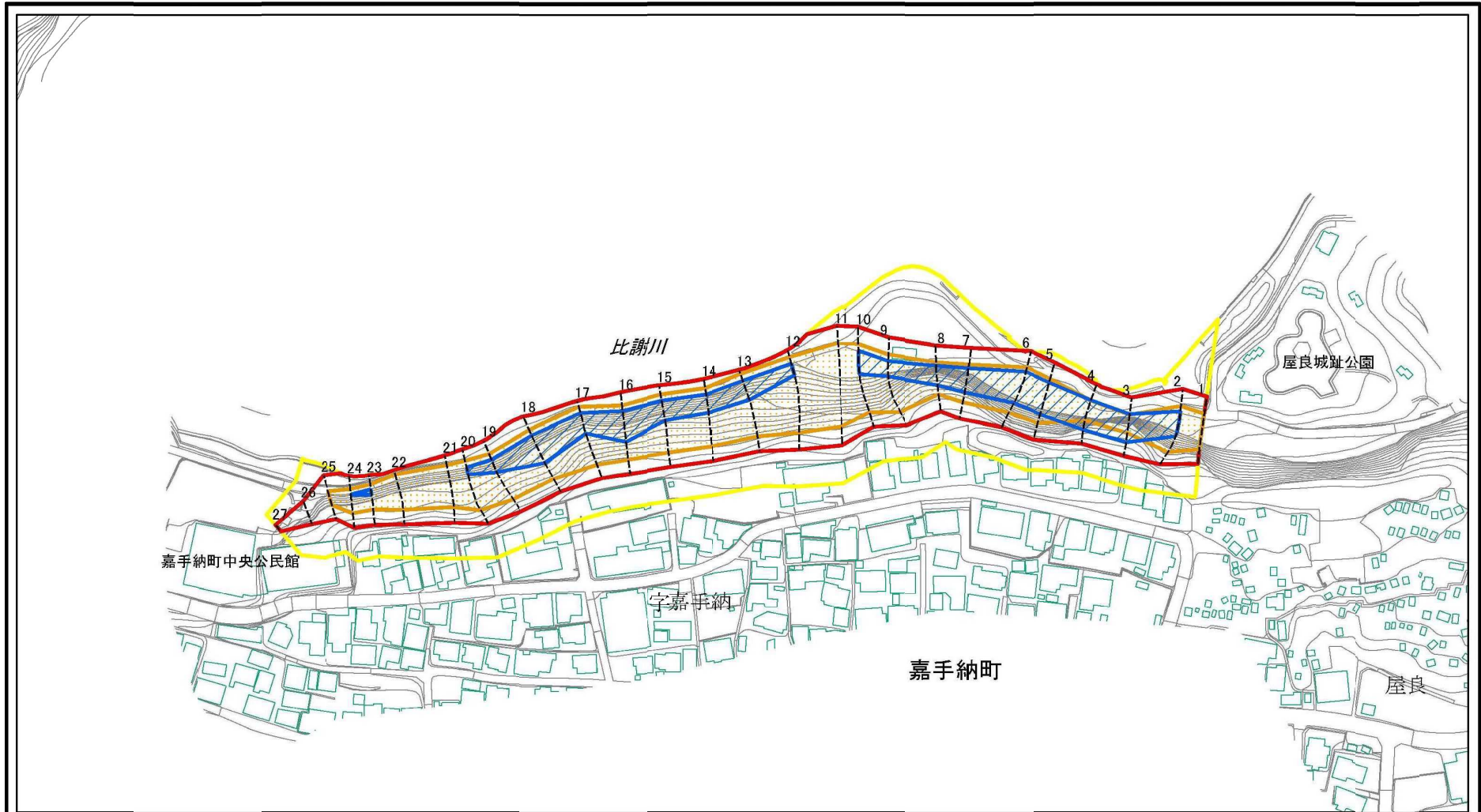


(1/25,000)

様式-1(急) 土砂災害警戒区域・土砂災害特別警戒区域 位置図	自然現象の種類	急傾斜地の崩壊
	箇所番号	I-118
	箇所名	嘉手納(1)
	所在地	沖縄県中頭郡嘉手納町字嘉手納

この地図は、国土地理院長の承認を得て、同院発行の数値地図20000(地図画像)及び数値地図25000(地図画像)を複製したものである。(承認番号 平20業複、第823号)

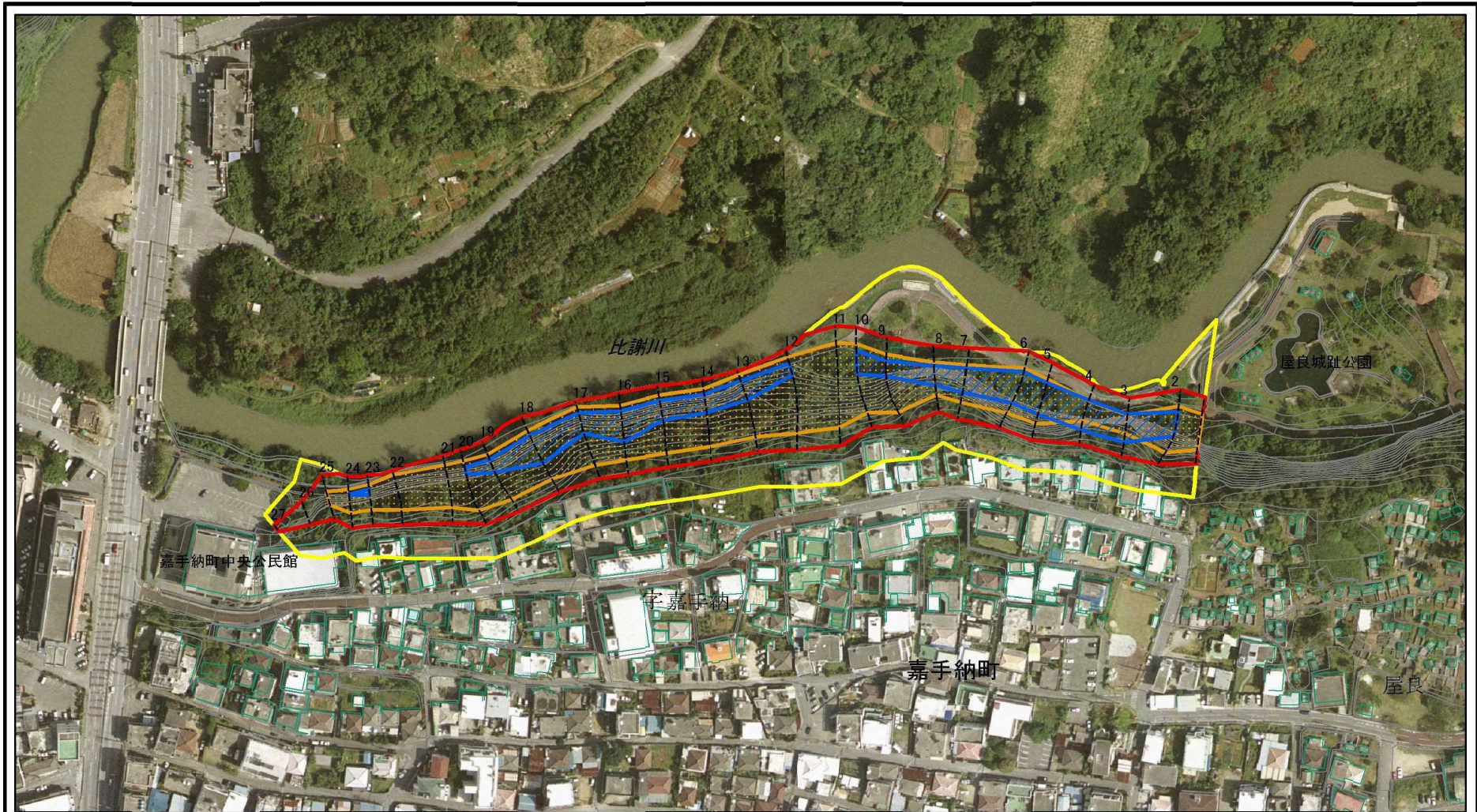
土砂災害警戒区域等の指定の公示に係る図書(その2)



図中の数字は横断測線番号を示す

様式-2(急) 土砂災害警戒区域・土砂災害特別警戒区域 区域図(その1)	土砂災害防止法施行令第二条の基準に該当する区域		N 縮尺 1:2,500	自然現象の種類	急傾斜地の崩壊	箇所番号	I-118
	土砂災害防止法施行令第三条の基準に該当する区域	 		告示番号	沖縄県告示第152号	箇所名	嘉手納(1)
	土石等の(移動)高さが1m以下の場合、土石等の移動による力が100kN/mを超える区域 土石等の堆積の高さが3mを超える区域 それ以外の区域			告示年月日	平成31年3月26日	所在地	沖縄県中頭郡嘉手納町字嘉手納

土砂災害警戒区域等の指定の公示に係る図書(その2-1)



図中の数字は横断測線番号を示す

様式-2-1(急) 土砂災害警戒区域・土砂災害特別警戒区域 区域図(その2)	土砂災害防止法施行令第二条の基準に該当する区域		N 縮尺 1:2,500	自然現象の種類	急傾斜地の崩壊	箇所番号	I-118
	土砂災害防止法施行令第三条の基準に該当する区域			告示番号	沖縄県告示第152号	箇所名	嘉手納(1)
	土砂等の(移動)高さが1m以下の場合、土砂等の移動による力が100N/mを超える区域			告示年月日	平成31年3月26日	所在地	沖縄県中頭郡嘉手納町字嘉手納
	土砂等の堆積の高さが3mを超える区域						
	それ以外の区域						

土砂災害警戒区域等の指定の公示に係る図書（その3）

横断測線	土石等の移動により建築物の地上部に作用すると想定される力				土石等の堆積により建築物の地上部に作用すると想定される力				横断測線	土石等の移動により建築物の地上部に作用すると想定される力				土石等の堆積により建築物の地上部に作用すると想定される力			
	土石等の(移動)高さが1m以下の場合、土石等の移動による力が100kN/m ² を超える区域		それ以外の区域		土石等の堆積の高さが3mを超える区域		それ以外の区域			土石等の(移動)高さが1m以下の場合、土石等の移動による力が100kN/m ² を超える区域		それ以外の区域		土石等の堆積の高さが3mを超える区域		それ以外の区域	
	力の大きさのうち最大のもの(kN/m ²)	土石等の高さ(m)	力の大きさのうち最大のもの(kN/m ²)	土石等の高さ(m)	力の大きさのうち最大のもの(kN/m ²)	土石等の高さ(m)	力の大きさのうち最大のもの(kN/m ²)	土石等の高さ(m)		力の大きさのうち最大のもの(kN/m ²)	土石等の高さ(m)	力の大きさのうち最大のもの(kN/m ²)	土石等の高さ(m)	力の大きさのうち最大のもの(kN/m ²)	土石等の高さ(m)	力の大きさのうち最大のもの(kN/m ²)	土石等の高さ(m)
1～2	151.71	1.00	100.00	1.00	18.92	3.54	16.05	3.00									
2～3	151.71	1.00	100.00	1.00	22.48	4.20	16.05	3.00									
3～4	117.99	1.00	100.00	1.00	22.54	4.21	16.05	3.00									
4～5	143.78	1.00	100.00	1.00	22.54	4.21	16.05	3.00									
5～6	146.27	1.00	100.00	1.00	20.59	3.85	16.05	3.00									
6～7	146.27	1.00	100.00	1.00	20.48	3.83	16.05	3.00									
7～8	140.43	1.00	100.00	1.00	20.48	3.83	16.05	3.00									
8～9	153.94	1.00	100.00	1.00	19.66	3.67	16.05	3.00									
9～10	155.54	1.00	100.00	1.00	17.37	3.25	16.05	3.00									
10～11	155.54	1.00	100.00	1.00	17.13	3.20	16.05	3.00									
11～12	151.74	1.00	100.00	1.00	16.50	3.08	16.05	3.00									
12～13	155.95	1.00	100.00	1.00	17.44	3.26	16.05	3.00									
13～14	155.99	1.00	100.00	1.00	18.06	3.37	16.05	3.00									
14～15	156.33	1.00	100.00	1.00	18.30	3.42	16.05	3.00									
15～16	156.33	1.00	100.00	1.00	18.86	3.52	16.05	3.00									
16～17	156.86	1.00	100.00	1.00	18.86	3.52	16.05	3.00									
17～18	156.86	1.00	100.00	1.00	18.79	3.51	16.05	3.00									
18～19	154.67	1.00	100.00	1.00	18.79	3.51	16.05	3.00									
19～20	153.23	1.00	100.00	1.00	18.42	3.44	16.05	3.00									
20～21	150.60	1.00	100.00	1.00	16.58	3.10	16.05	3.00									
21～22	144.06	1.00	100.00	1.00	-	-	15.74	2.94									
22～23	144.06	1.00	100.00	1.00	16.72	3.12	16.05	3.00									
23～24	134.18	1.00	100.00	1.00	16.72	3.12	16.05	3.00									
24～25	133.58	1.00	100.00	1.00	16.10	3.01	16.05	3.00									
25～26	120.71	1.00	100.00	1.00	-	-	13.18	2.46									
26～27	-	-	85.64	1.00	-	-	11.09	2.07									

様式-3(急) 建築物の構造の規制に必要な衝撃に関する事項	自然現象の種類	急傾斜地の崩壊	箇所番号	I-118
	告示番号	沖縄県告示第152号	箇所名	嘉手納(1)
	告示年月日	平成31年3月26日	所在地	沖縄県中頭郡嘉手納町字嘉手納