

土砂災害警戒区域等の指定の公示に係る図書(その1)



(1/200,000)



(1/25,000)

様式-1(急)
土砂災害警戒区域・土砂災害特別警戒区域
位置図

自然現象の種類

急傾斜地の崩壊

区域番号

213-II-4

区域名

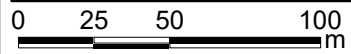
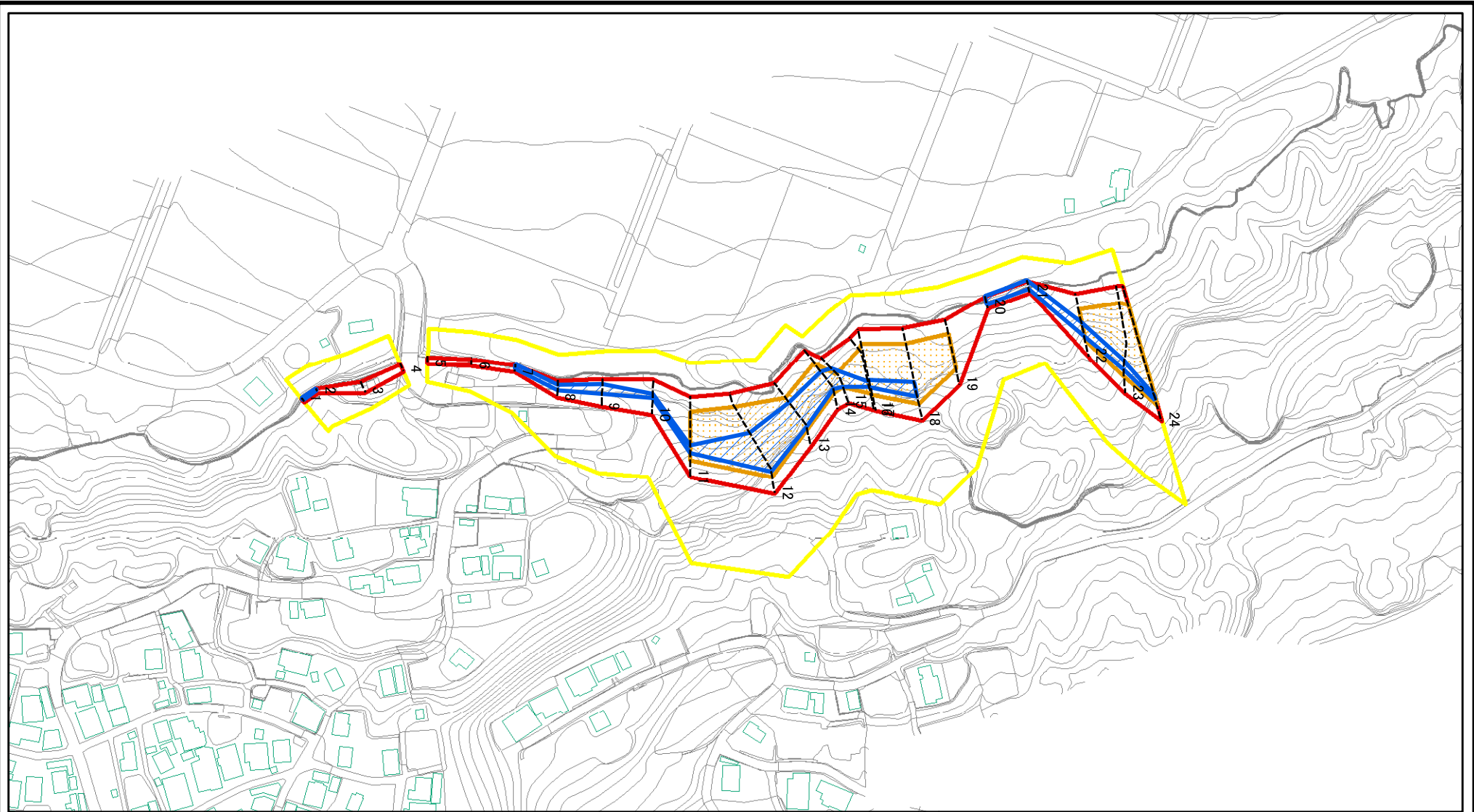
与那城上原(4)

所在地

沖縄県うるま市与那城上原

この地図は、国土地理院の承認を得て、同院発行の20万分の1・2万5千分の1の地形図を複製したものである。(認証番号 (複製)R 3JHf 539)

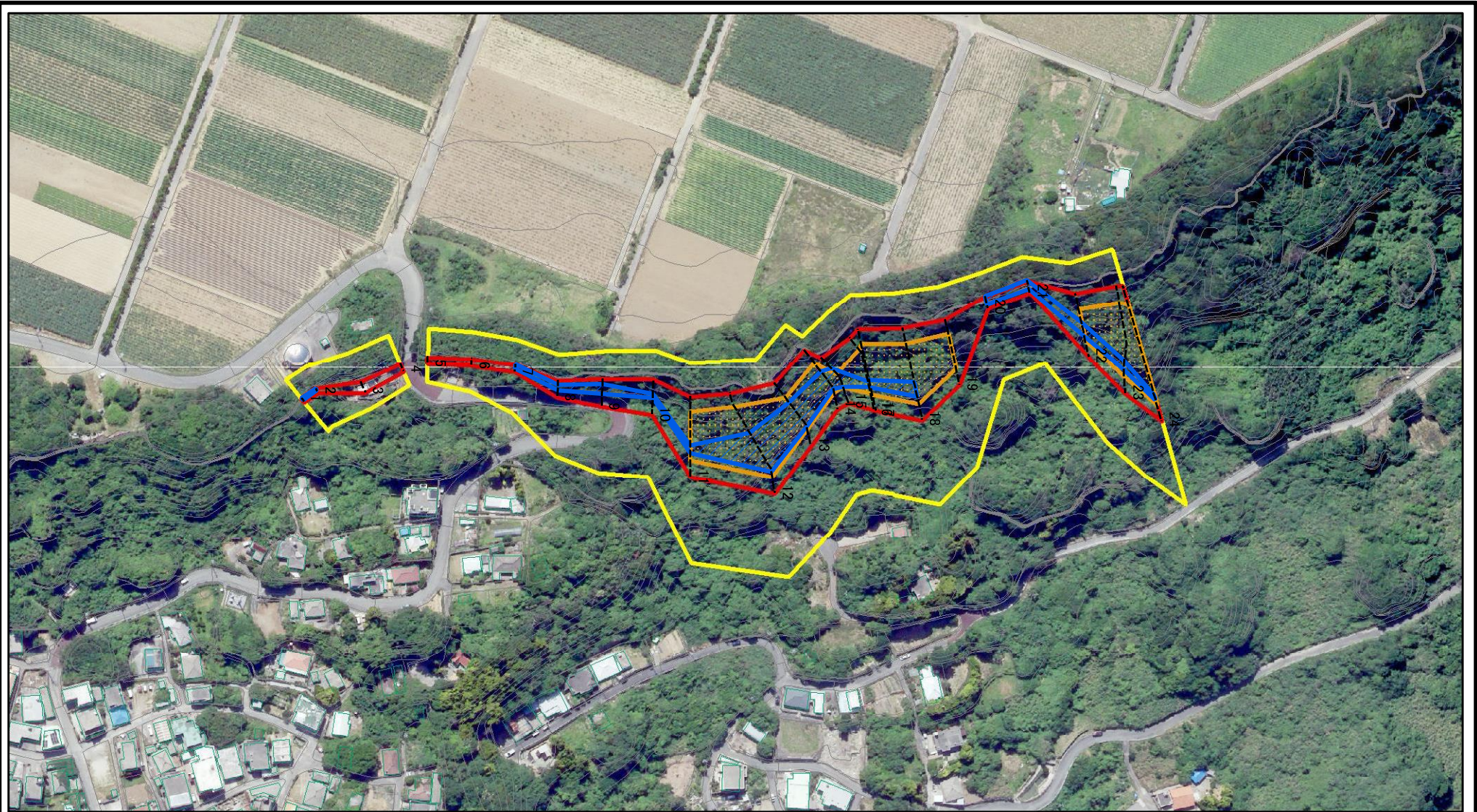
土砂災害警戒区域等の指定の公示に係る図書(その2)



図中の数字は横断測線番号を示す

様式-2(急) 土砂災害警戒区域・土砂災害特別警戒区域 区域図(その1)	土砂災害防止法施行令第二条の基準に該当する区域		 縮尺 1:2,500	自然現象の種類	急傾斜地の崩壊	区域番号	213-II-4
	土砂災害防止法施行令第三条の基準に該当する区域			告示番号	沖縄県告示第413号 沖縄県告示第414号	区域名	与那城上原(4)
	土砂等の(移動)高さが1m以下の場合、土砂等の移動による力が100kN/mを超える区域		告示年月日	令和5年12月5日	所在地	沖縄県うるま市与那城上原	
	土砂等の堆積の高さが3mを超える区域		それ以外の区域				

土砂災害警戒区域等の指定の公示に係る図書(その2-1)



図中の数字は横断測線番号を示す

様式-2-1(急)

土砂災害警戒区域・土砂災害特別警戒区域

区域図(その2)

土砂災害防止法施行令第二条の基準に該当する区域



自然現象の種類

急傾斜地の崩壊

区域番号

213-II-4

土砂災害防止法施行令第三条の基準に該当する区域



告示番号

沖縄県告示第413号
沖縄県告示第414号

区域名

与那城上原(4)

それ以外の区域



縮尺

告示年月日

令和5年12月5日

所在地

沖縄県うるま市与那城上原

1:2,500

土砂災害警戒区域等の指定の公示に係る図書(その3)

横断測線の区間	土石等の移動により建築物の地上部に作用すると想定される力				土石等の堆積により建築物の地上部に作用すると想定される力				横断測線の区間	土石等の移動により建築物の地上部に作用すると想定される力				土石等の堆積により建築物の地上部に作用すると想定される力			
	土石等の(移動)高さが1m以下の場合、土石等の移動による力が100kN/m2を超える区域		それ以外の区域		土石等の堆積の高さが3mを超える区域		それ以外の区域			土石等の(移動)高さが1m以下の場合、土石等の移動による力が100kN/m2を超える区域		それ以外の区域		土石等の堆積の高さが3mを超える区域		それ以外の区域	
	力の大きさのうち最大のもの(kN/m2)	土石等の高さ(m)	力の大きさのうち最大のもの(kN/m2)	土石等の高さ(m)	力の大きさのうち最大のもの(kN/m2)	土石等の高さ(m)	力の大きさのうち最大のもの(kN/m2)	土石等の高さ(m)		力の大きさのうち最大のもの(kN/m2)	土石等の高さ(m)	力の大きさのうち最大のもの(kN/m2)	土石等の高さ(m)	力の大きさのうち最大のもの(kN/m2)	土石等の高さ(m)	力の大きさのうち最大のもの(kN/m2)	土石等の高さ(m)
1 ~ 2	-	-	13.53	1.00	19.52	3.65	16.05	3.00	~								
2 ~ 3	-	-	57.93	1.00	-	-	16.05	3.00	~								
3 ~ 4	-	-	57.93	1.00	-	-	11.62	2.17	~								
~									~								
5 ~ 6	-	-	34.02	1.00	-	-	14.90	2.78	~								
6 ~ 7	-	-	27.93	1.00	-	-	16.05	3.00	~								
7 ~ 8	-	-	46.34	1.00	22.69	4.24	16.05	3.00	~								
8 ~ 9	-	-	72.21	1.00	18.57	3.47	16.05	3.00	~								
9 ~ 10	-	-	94.13	1.00	18.35	3.43	16.05	3.00	~								
10 ~ 11	-	-	100.00	1.00	17.30	3.23	16.05	3.00	~								
11 ~ 12	162.08	1.00	100.00	1.00	21.56	4.03	16.05	3.00	~								
12 ~ 13	162.08	1.00	100.00	1.00	21.56	4.03	16.05	3.00	~								
13 ~ 14	140.54	1.00	100.00	1.00	21.07	3.94	16.05	3.00	~								
14 ~ 15	140.54	1.00	100.00	1.00	21.38	3.99	16.05	3.00	~								
15 ~ 16	149.85	1.00	100.00	1.00	21.38	3.99	16.05	3.00	~								
16 ~ 17	150.97	1.00	100.00	1.00	17.48	3.27	16.05	3.00	~								
17 ~ 18	152.49	1.00	100.00	1.00	17.03	3.18	16.05	3.00	~								
18 ~ 19	152.49	1.00	100.00	1.00	-	-	16.05	3.00	~								
19 ~ 20	-	-	100.00	1.00	-	-	16.05	3.00	~								
20 ~ 21	-	-	23.17	1.00	25.31	4.73	16.05	3.00	~								
21 ~ 22	-	-	100.00	1.00	24.27	4.53	16.05	3.00	~								
22 ~ 23	150.41	1.00	100.00	1.00	19.13	3.58	16.05	3.00	~								
23 ~ 24	150.41	1.00	100.00	1.00	18.54	3.46	16.05	3.00	~								
~									~								
~									~								
~									~								

様式-3(急) 建築物の構造の規制に必要な衝撃に関する事項	自然現象の種類	急傾斜地の崩壊	箇所番号	213-II-4
	告示番号	沖縄県告示413号 沖縄県告示414号	箇所名	与那城上原(4)
	告示年月日	令和5年12月5日	所在地	沖縄県うるま市与那城上原