

土砂災害警戒区域等の指定の公示に係る図書(その1)



(1/200,000)



(1/25,000)

様式-1(急)
土砂災害警戒区域・土砂災害特別警戒区域
位置図

自然現象の種類

急傾斜地の崩壊

区域番号

213-Ⅲ-5

区域名

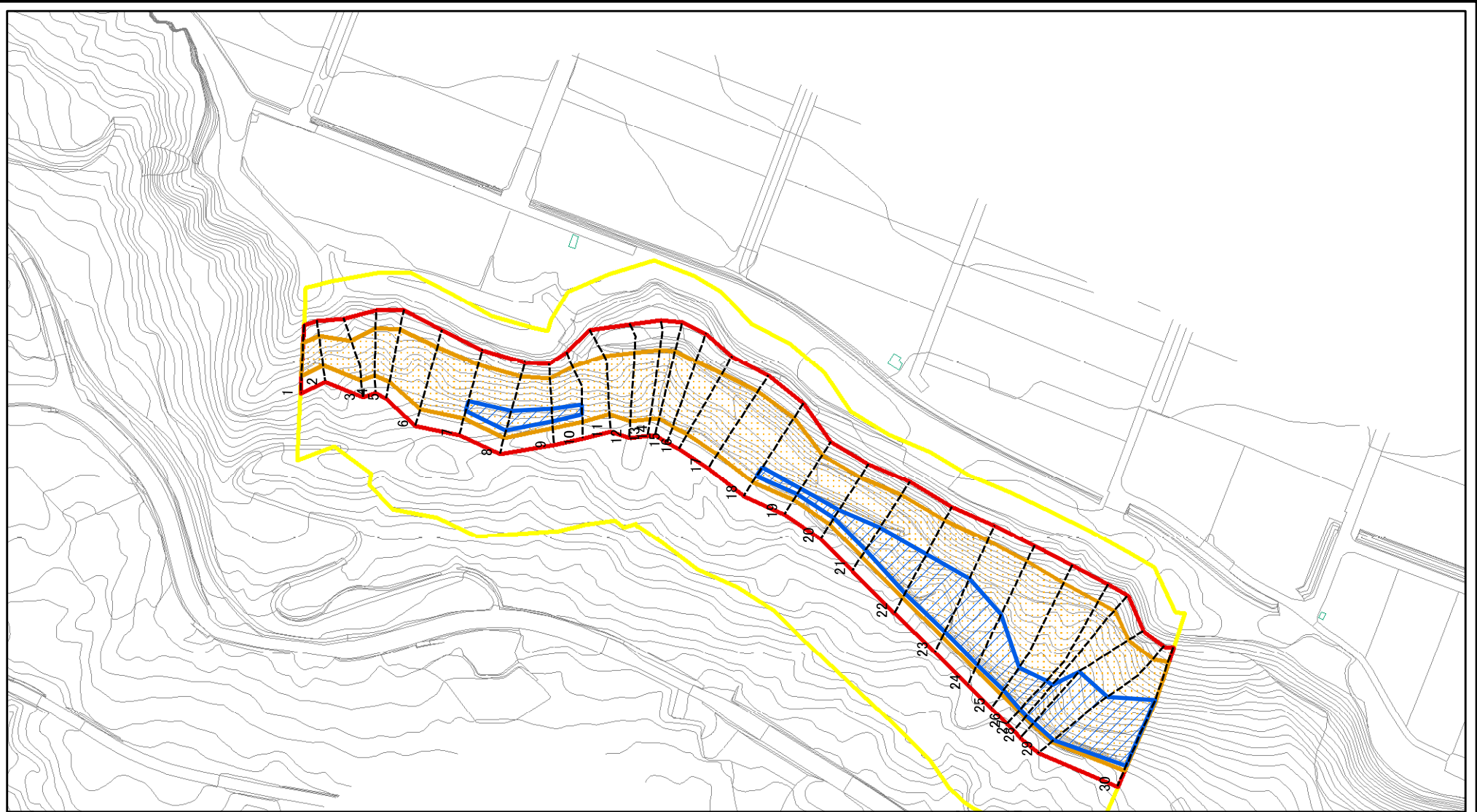
与那城上原(2)

所在地

沖縄県うるま市与那城上原

この地図は、国土地理院の承認を得て、同院発行の20万分の1・2万5千分の1の地形図を複製したものである。(認証番号 (複製)R 3JHf 539)

土砂災害警戒区域等の指定の公示に係る図書(その2)



0 25 50 100
m

図中の数字は横断測線番号を示す

様式-2(急)
土砂災害警戒区域・土砂災害特別警戒区域
区域図(その1)

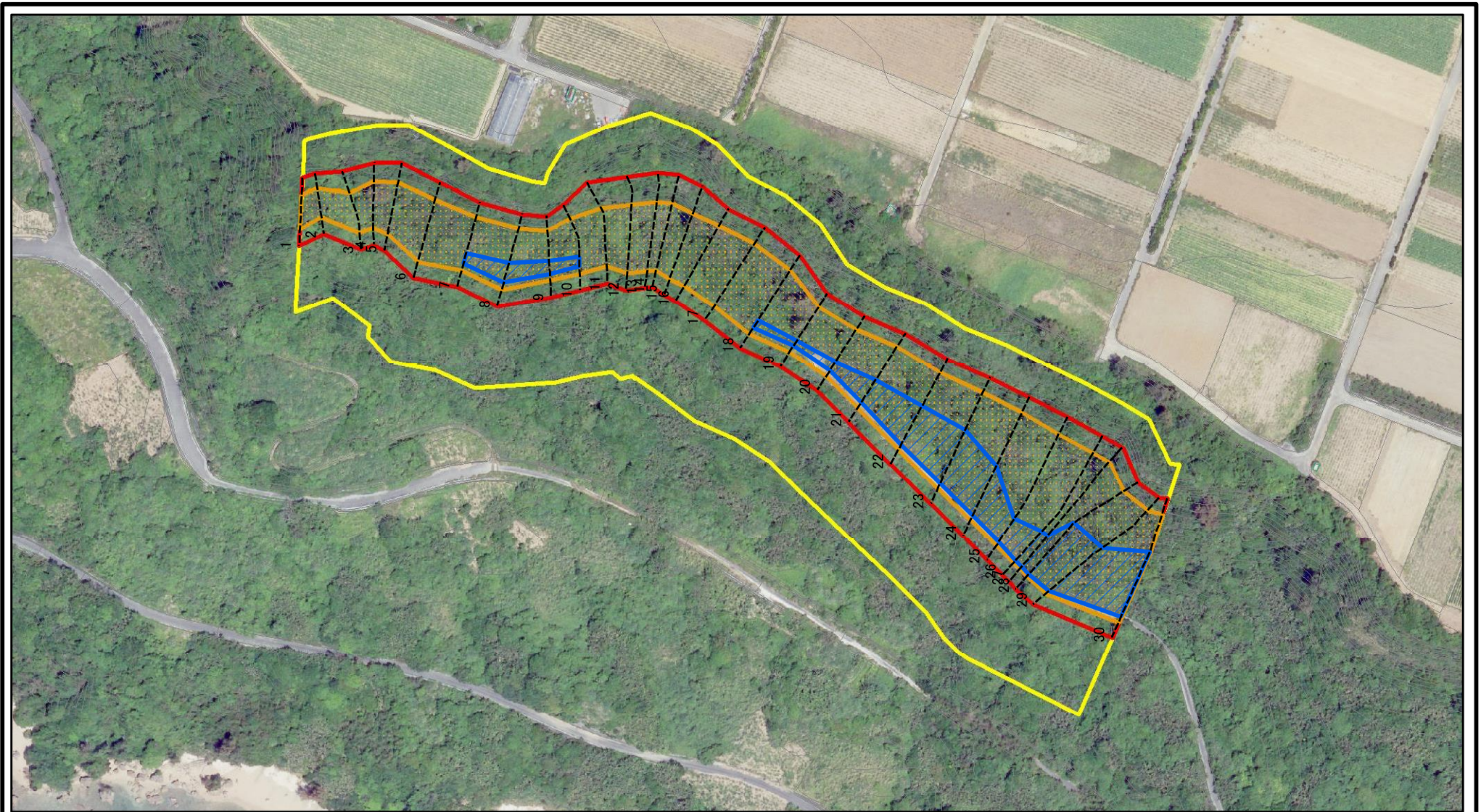
土砂災害防止法施行令第二条の基準に該当する区域	
土砂災害防止法施行令第三条の基準に該当する区域	
それ以外の区域	

縮尺
1:2,500

自然現象の種類	急傾斜地の崩壊
告示番号	沖縄県告示第413号 沖縄県告示第414号
告示年月日	令和5年12月5日

区域番号	213-III-5
区域名	与那城上原(2)
所在地	沖縄県うるま市与那城上原

土砂災害警戒区域等の指定の公示に係る図書(その2-1)



0 25 50 100
m

図中の数字は横断測線番号を示す

様式-2-1(急) 土砂災害警戒区域・土砂災害特別警戒区域 区域図(その2)	土砂災害防止法施行令第二条の基準に該当する区域		$z \swarrow$ 縮尺 1:2,500	自然現象の種類	急傾斜地の崩壊	区域番号	213-III-5
	土砂災害防止法施行令第三条の基準に該当する区域			告示番号	沖縄県告示第413号 沖縄県告示第414号	区域名	与那城上原(2)
	それ以外の区域			告示年月日	令和5年12月5日	所在地	沖縄県うるま市与那城上原

土砂災害警戒区域等の指定の公示に係る図書(その3)

横断測線の区間	土石等の移動により建築物の地上部に作用すると想定される力				土石等の堆積により建築物の地上部に作用すると想定される力				横断測線の区間	土石等の移動により建築物の地上部に作用すると想定される力				土石等の堆積により建築物の地上部に作用すると想定される力			
	土石等の(移動)高さが1m以下の場合、土石等の移動による力が100kN/m2を超える区域		それ以外の区域		土石等の堆積の高さが3mを超える区域		それ以外の区域			土石等の(移動)高さが1m以下の場合、土石等の移動による力が100kN/m2を超える区域		それ以外の区域		土石等の堆積の高さが3mを超える区域		それ以外の区域	
	力の大きさのうち最大のもの(kN/m2)	土石等の高さ(m)	力の大きさのうち最大のもの(kN/m2)	土石等の高さ(m)	力の大きさのうち最大のもの(kN/m2)	土石等の高さ(m)	力の大きさのうち最大のもの(kN/m2)	土石等の高さ(m)		力の大きさのうち最大のもの(kN/m2)	土石等の高さ(m)	力の大きさのうち最大のもの(kN/m2)	土石等の高さ(m)	力の大きさのうち最大のもの(kN/m2)	土石等の高さ(m)	力の大きさのうち最大のもの(kN/m2)	土石等の高さ(m)
1 ~ 2	136.31	1.00	100.00	1.00	-	-	14.02	2.62	27 ~ 28	156.79	1.00	100.00	1.00	21.07	3.94	16.05	3.00
2 ~ 3	136.31	1.00	100.00	1.00	-	-	13.23	2.47	28 ~ 29	156.79	1.00	100.00	1.00	21.07	3.94	16.05	3.00
3 ~ 4	139.51	1.00	100.00	1.00	-	-	13.88	2.59	29 ~ 30	161.02	1.00	100.00	1.00	20.97	3.92	16.05	3.00
4 ~ 5	139.51	1.00	100.00	1.00	-	-	15.35	2.87	~								
5 ~ 6	146.79	1.00	100.00	1.00	-	-	15.74	2.94	~								
6 ~ 7	152.41	1.00	100.00	1.00	-	-	16.05	3.00	~								
7 ~ 8	156.42	1.00	100.00	1.00	17.64	3.30	16.05	3.00	~								
8 ~ 9	156.42	1.00	100.00	1.00	18.58	3.47	16.05	3.00	~								
9 ~ 10	152.33	1.00	100.00	1.00	18.58	3.47	16.05	3.00	~								
10 ~ 11	150.45	1.00	100.00	1.00	-	-	16.05	3.00	~								
11 ~ 12	127.40	1.00	100.00	1.00	-	-	14.41	2.69	~								
12 ~ 13	127.58	1.00	100.00	1.00	-	-	14.41	2.69	~								
13 ~ 14	127.58	1.00	100.00	1.00	-	-	14.41	2.69	~								
14 ~ 15	127.45	1.00	100.00	1.00	-	-	14.41	2.69	~								
15 ~ 16	144.89	1.00	100.00	1.00	-	-	16.02	2.99	~								
16 ~ 17	145.16	1.00	100.00	1.00	-	-	16.02	2.99	~								
17 ~ 18	150.11	1.00	100.00	1.00	-	-	16.05	3.00	~								
18 ~ 19	150.11	1.00	100.00	1.00	16.39	3.06	16.05	3.00	~								
19 ~ 20	151.39	1.00	100.00	1.00	16.61	3.10	16.05	3.00	~								
20 ~ 21	156.32	1.00	100.00	1.00	17.11	3.20	16.05	3.00	~								
21 ~ 22	160.25	1.00	100.00	1.00	20.00	3.74	16.05	3.00	~								
22 ~ 23	160.25	1.00	100.00	1.00	20.00	3.74	16.05	3.00	~								
23 ~ 24	157.87	1.00	100.00	1.00	19.35	3.62	16.05	3.00	~								
24 ~ 25	155.19	1.00	100.00	1.00	18.97	3.54	16.05	3.00	~								
25 ~ 26	149.86	1.00	100.00	1.00	20.38	3.81	16.05	3.00	~								
26 ~ 27	149.86	1.00	100.00	1.00	20.38	3.81	16.05	3.00	~								

様式-3(急) 建築物の構造の規制に必要な衝撃に関する事項	自然現象の種類	急傾斜地の崩壊	箇所番号	213-Ⅲ-5
	告示番号	沖縄県告示413号 沖縄県告示414号	箇所名	与那城上原(2)
	告示年月日	令和5年12月5日	所在地	沖縄県うるま市与那城上原