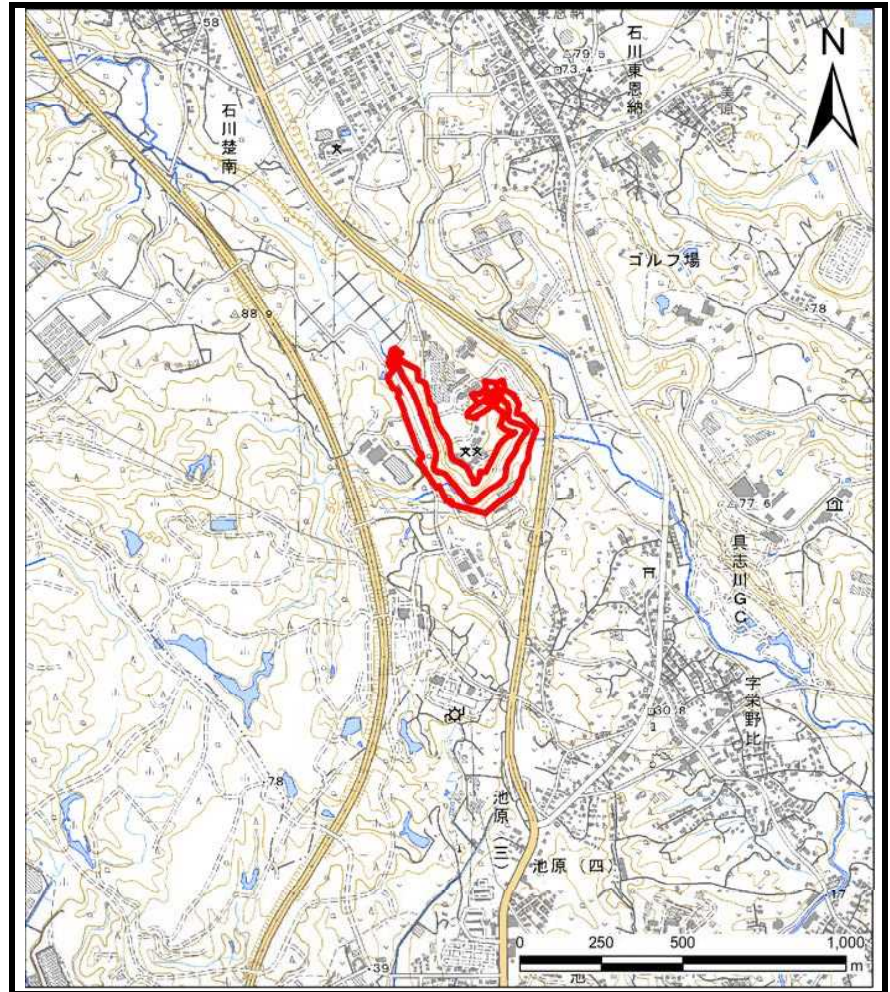


土砂災害警戒区域等の指定の公示に係る図書（その1）



(1/200,000)



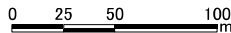
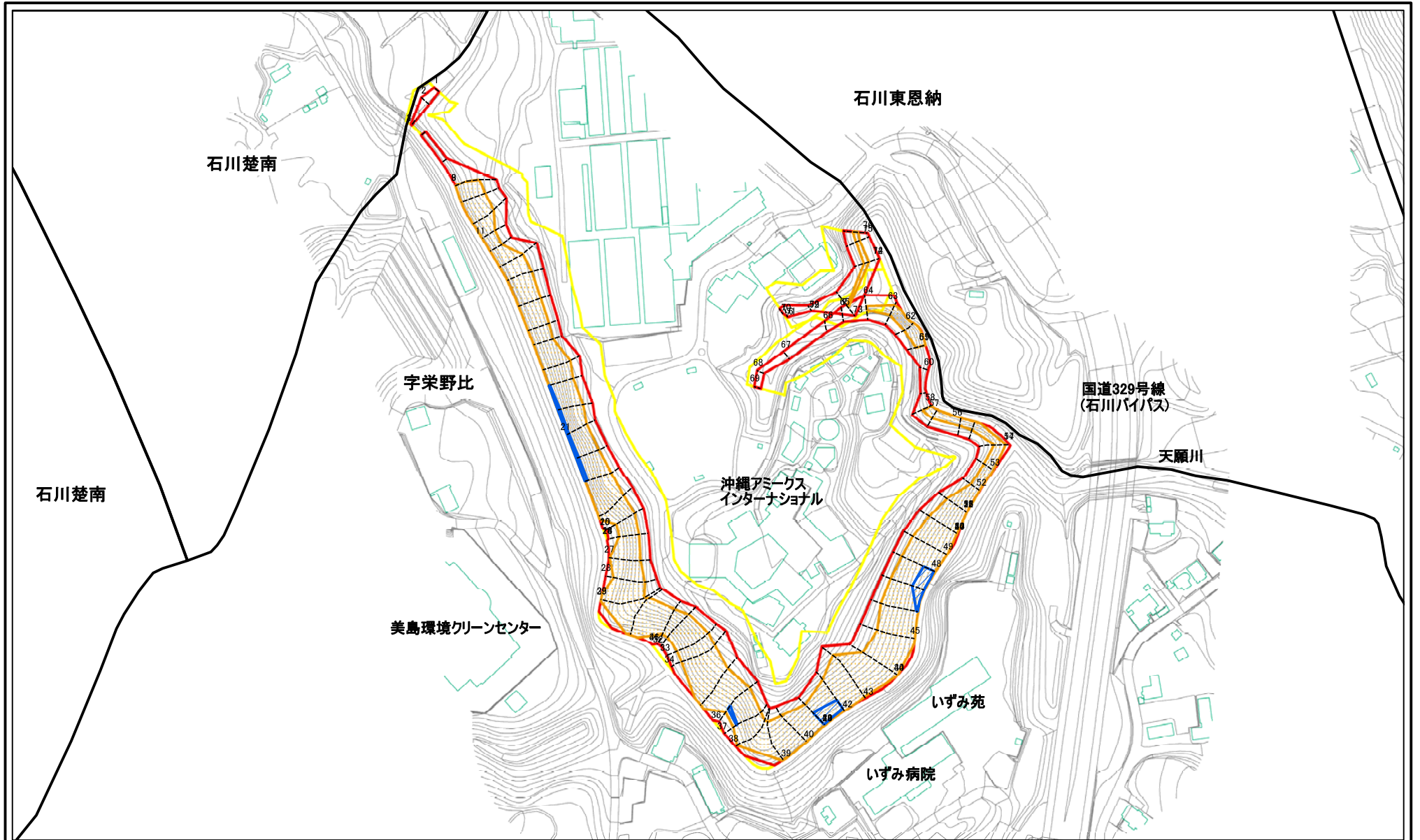
(1/25,000)

様式-1（急）
土砂災害警戒区域・土砂災害特別警戒区域
位置図

自然現象の種類	急傾斜地の崩壊
区域番号	CK-43
区域名	栄野比(1)
所在地	うるま市字栄野比、石川楚南

「この地図は、国土地理院長の承認を得て、同院発行の電子地形図25000及び電子地形図20万を複製したものである。(複製)R 3JHf 538」

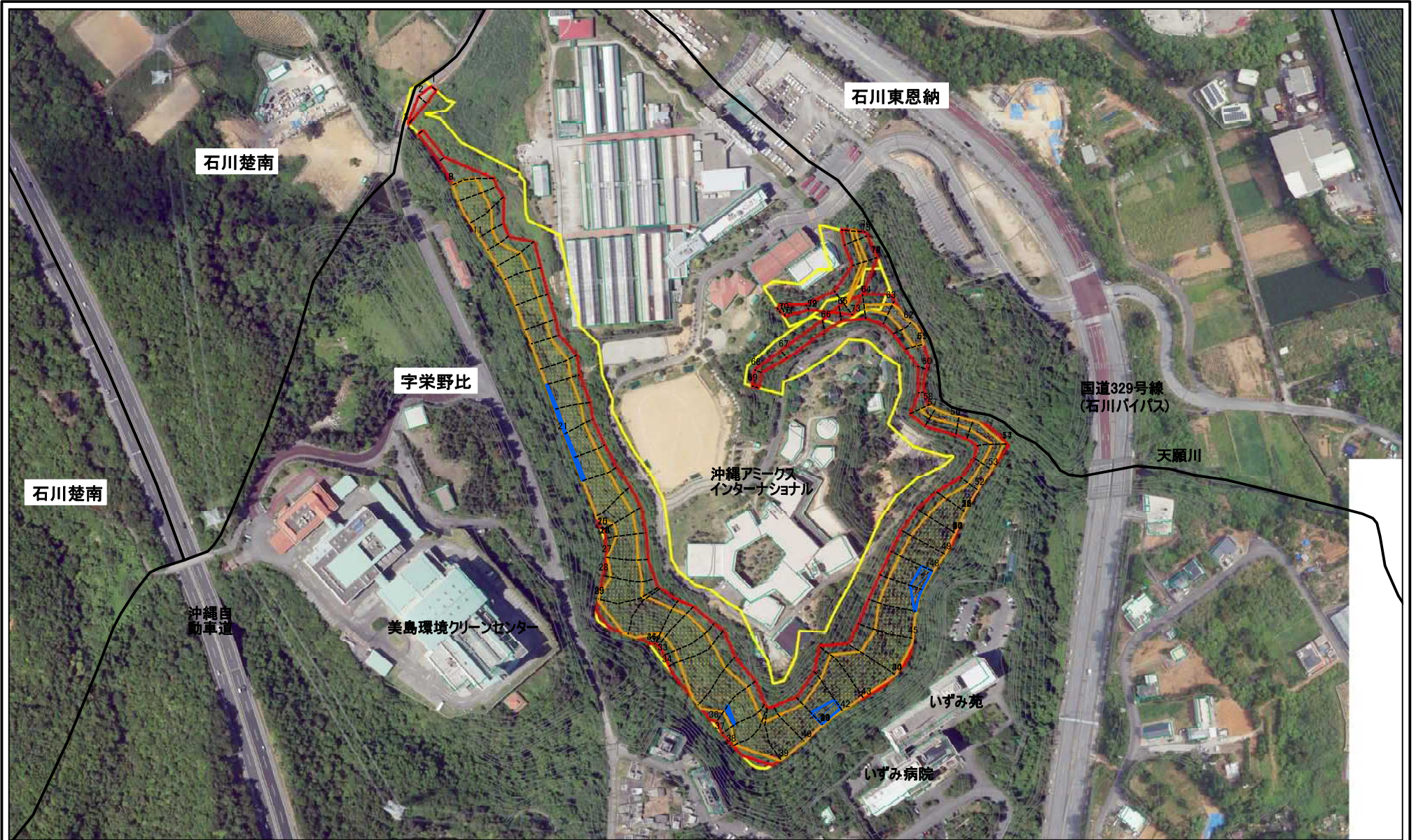
土砂災害警戒区域等の指定の公示に係る図書(その2)



図中の数字は横断測線番号を示す

様式-2(急) 土砂災害警戒区域・土砂災害特別警戒区域 区域図(その1)	土砂災害防止法施行令第二条の基準に該当する区域		N 縮尺 1:2,500	自然現象の種類	急傾斜地の崩壊	区域番号	CK-43
	土砂災害防止法施行令第三条の基準に該当する区域			告示番号	沖縄県告示第140号 沖縄県告示第146号	区域名	栄野比(1)
	土砂等の(移動)高さが1m以下の場合、土砂等の移動による力が100kN/mを超える区域			告示年月日	令和5年3月17日	所在地	うるま市字栄野比、石川楚南 等
	土砂等の堆積の高さが3mを超える区域						
	それ以外の区域						

土砂災害警戒区域等の指定の公示に係る図書(その2-1)



0 25 50 100
m

図中の数字は横断測線番号を示す

様式-2-1(急) 土砂災害警戒区域・土砂災害特別警戒区域 区域図(その2)	土砂災害防止法施行令第2条の基準に該当する区域		自然現象の種類 急傾斜地の崩壊 告示番号 沖縄県告示第140号 沖縄県告示第146号 告示年月日 令和5年3月17日	区域番号	OK-43		
	土砂災害防止法施行令第3条の基準に該当する区域			告示番号	沖縄県告示第140号 沖縄県告示第146号		
	土砂等の(移動)高さが1m以下の場合、土砂等の移動による力が100kN/mを超える区域			縮尺	1:2,500	区域名	宇栄野比(1)
	土砂等の堆積の高さが3mを超える区域			告示年月日	令和5年3月17日	所在地	うるま市宇栄野比、石川楚南
それ以外の区域							