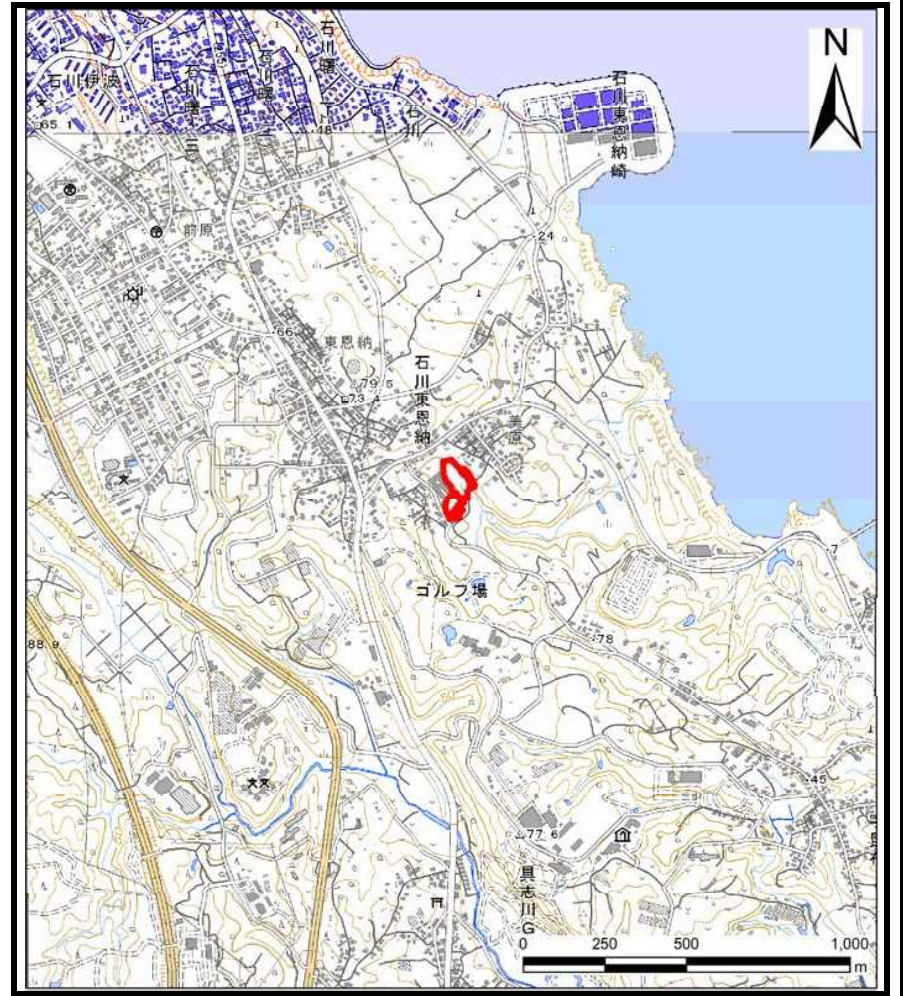


土砂災害警戒区域等の指定の公示に係る図書（その1）



(1/200,000)



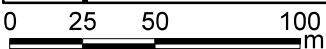
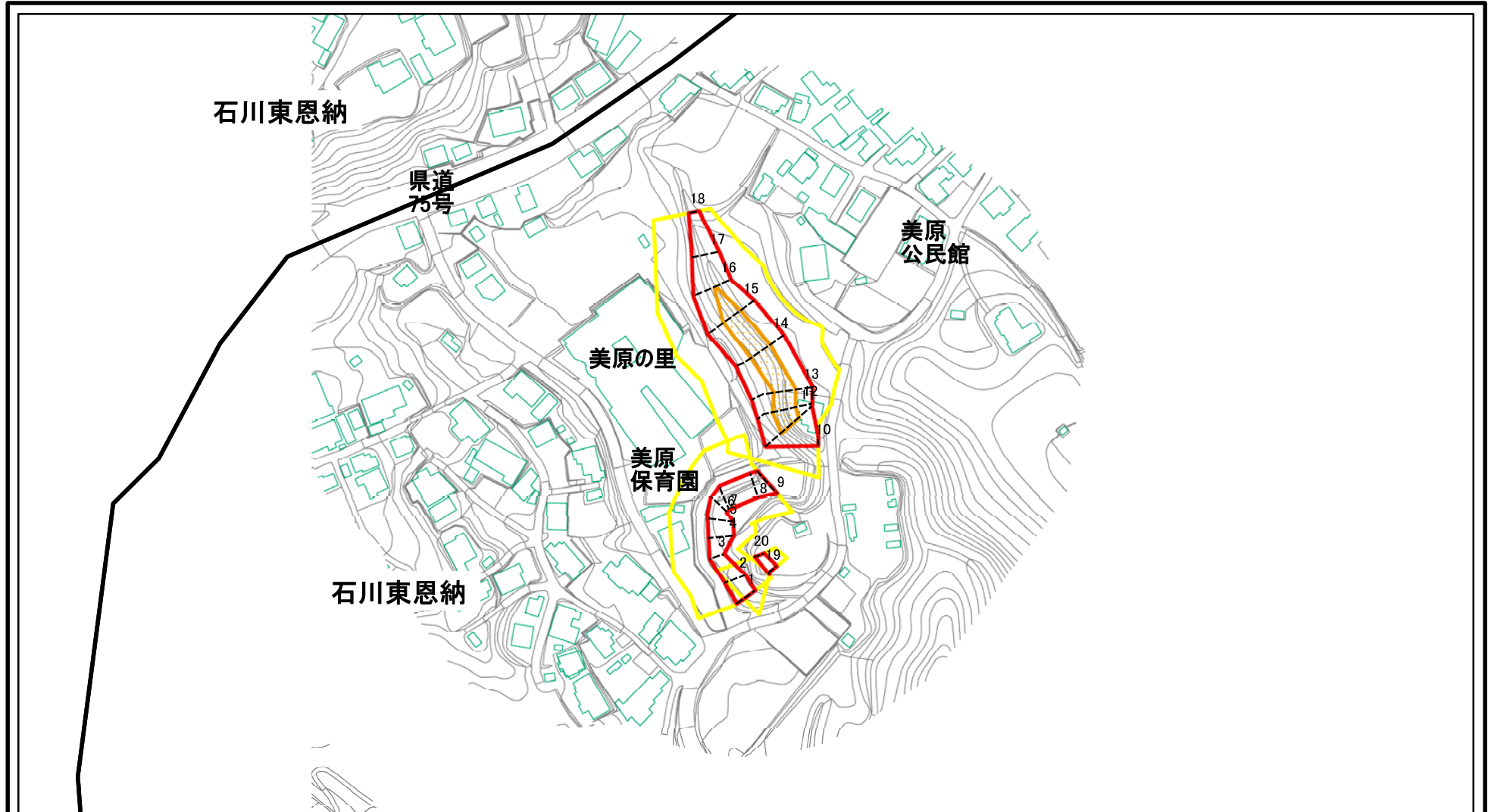
(1/25,000)

様式-1（急）
土砂災害警戒区域・土砂災害特別警戒区域
位置図

| | |
|---------|-----------|
| 自然現象の種類 | 急傾斜地の崩壊 |
| 箇所番号 | GK-42 |
| 箇所名 | 東恩納(4) |
| 所在地 | うるま市石川東恩納 |

「この地図は、国土地理院長の承認を得て、同院発行の電子地形図25000及び電子地形図20万を複製したものである。(複製)R 3JHf 538」

土砂災害警戒区域等の指定の公示に係る図書(その2)



図中の数字は横断測線番号を示す

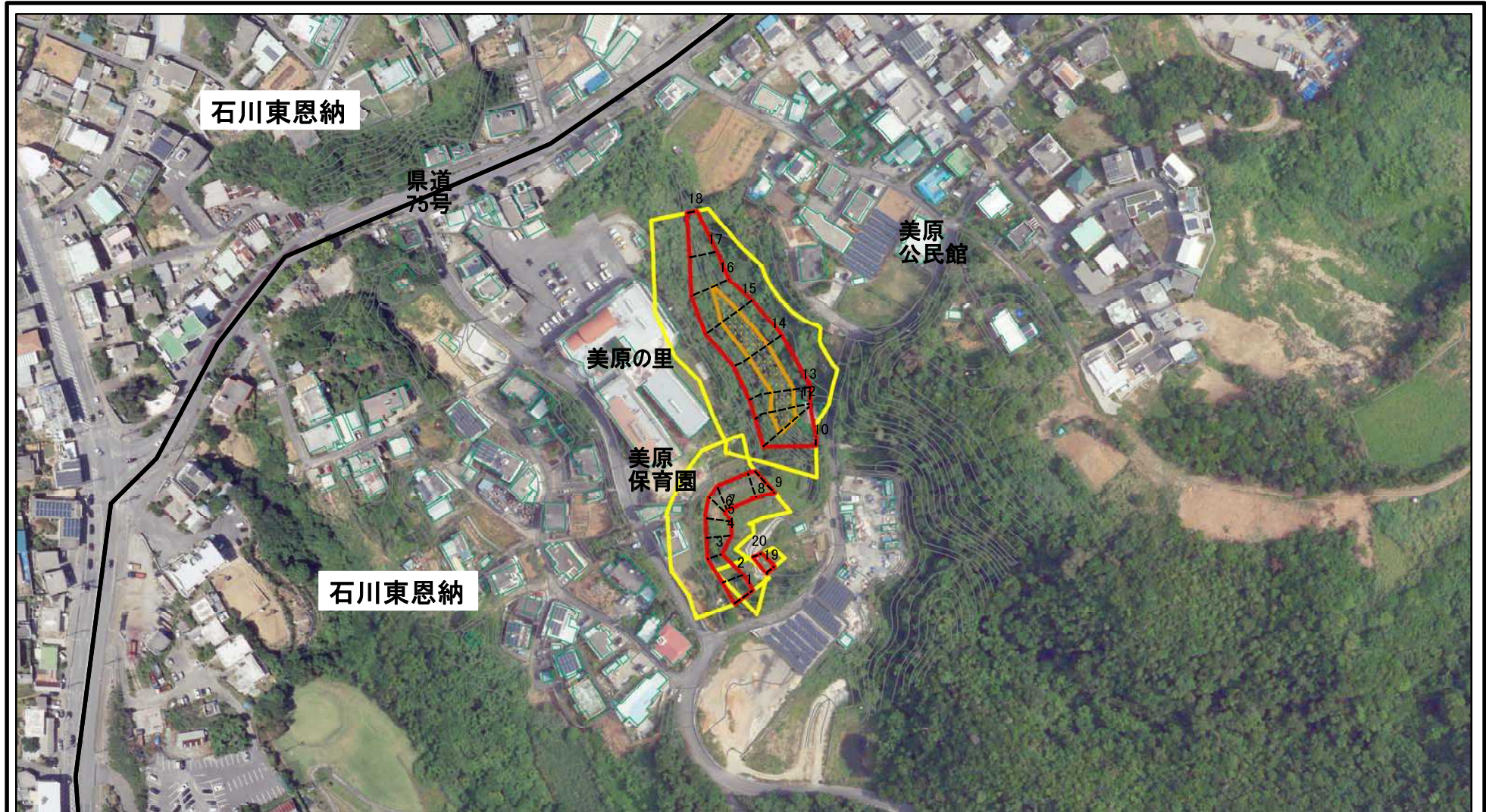
様式-2(急)
土砂災害警戒区域・土砂災害特別警戒区域
区域図(その1)

| | |
|-------------------------|--|
| 土砂災害防止法施行令第二条の基準に該当する区域 | |
| 土砂災害防止法施行令第三条の基準に該当する区域 | |
| それ以外の区域 | |

| | |
|--|---------|
| | 縮尺 |
| | 1:2,500 |

| | | | |
|---------|--------------------------|------|-----------|
| 自然現象の種類 | 急傾斜地の崩壊 | 箇所番号 | CK-42 |
| 告示番号 | 沖縄県告示第140号 沖縄県告示第146号 | 箇所名 | 東恩納(4) |
| 告示年月日 | 令和5年3月17日 | 所在地 | うるま市石川東恩納 |

土砂災害警戒区域等の指定の公示に係る図書(その2-1)



0 25 50 100
m

図中の数字は横断測線番号を示す

様式-2-1(急)

土砂災害警戒区域・土砂災害特別警戒区域
区域図(その2)

| | |
|---|--|
| 土砂災害防止法施行令第二条の基準に該当する区域 | |
| 土砂災害防止法施行令第三条の基準に該当する区域 | |
| 土砂等の(移動)高さが1m以下の場合、土砂等の移動による力が100kN/mを超える区域 | |
| 土砂等の堆積の高さが3mを超える区域 | |
| それ以外の区域 | |

| |
|---------|
| |
| 縮尺 |
| 1:2,500 |

| | |
|---------|--------------------------|
| 自然現象の種類 | 急傾斜地の崩壊 |
| 告示番号 | 沖縄県告示第140号 沖縄県告示第146号 |
| 告示年月日 | 令和5年3月17日 |

| | |
|------|-----------|
| 箇所番号 | CK-42 |
| 箇所名 | 東恩納(4) |
| 所在地 | うるま市石川東恩納 |

| | |
|------|-----------|
| 箇所番号 | CK-42 |
| 箇所名 | 東恩納(4) |
| 所在地 | うるま市石川東恩納 |

| | |
|------|-----------|
| 箇所番号 | CK-42 |
| 箇所名 | 東恩納(4) |
| 所在地 | うるま市石川東恩納 |