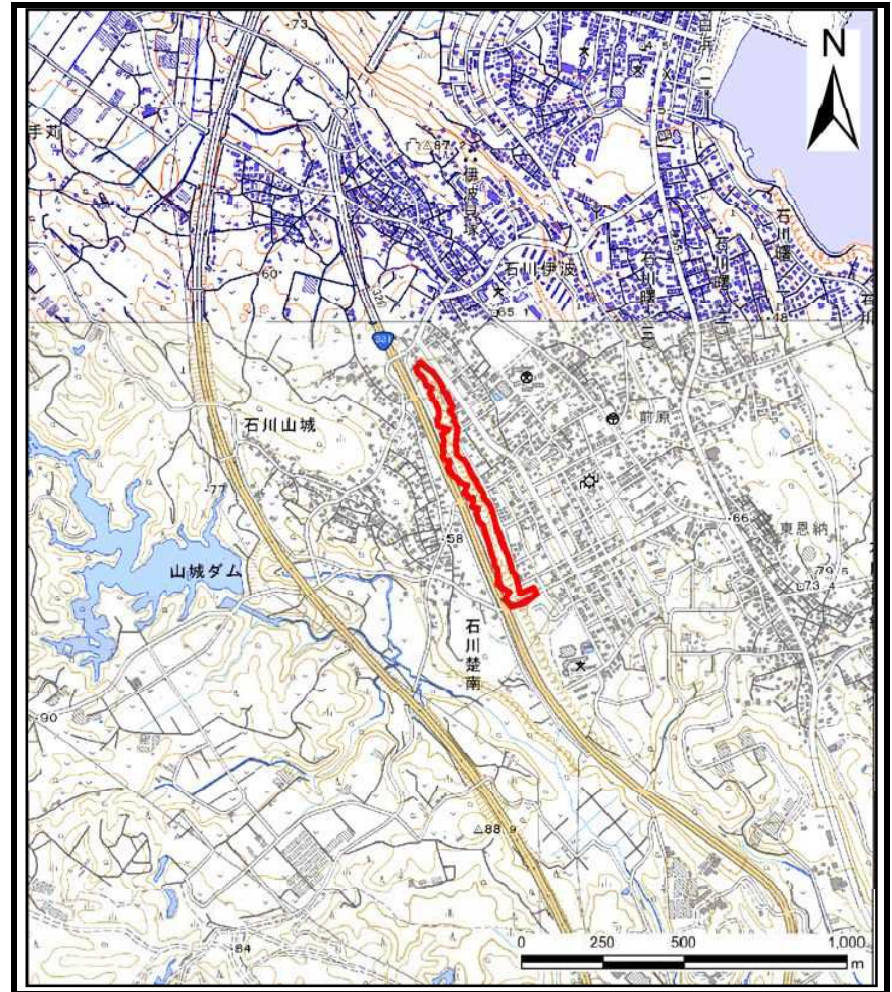


土砂災害警戒区域等の指定の公示に係る図書（その1）



(1/200,000)



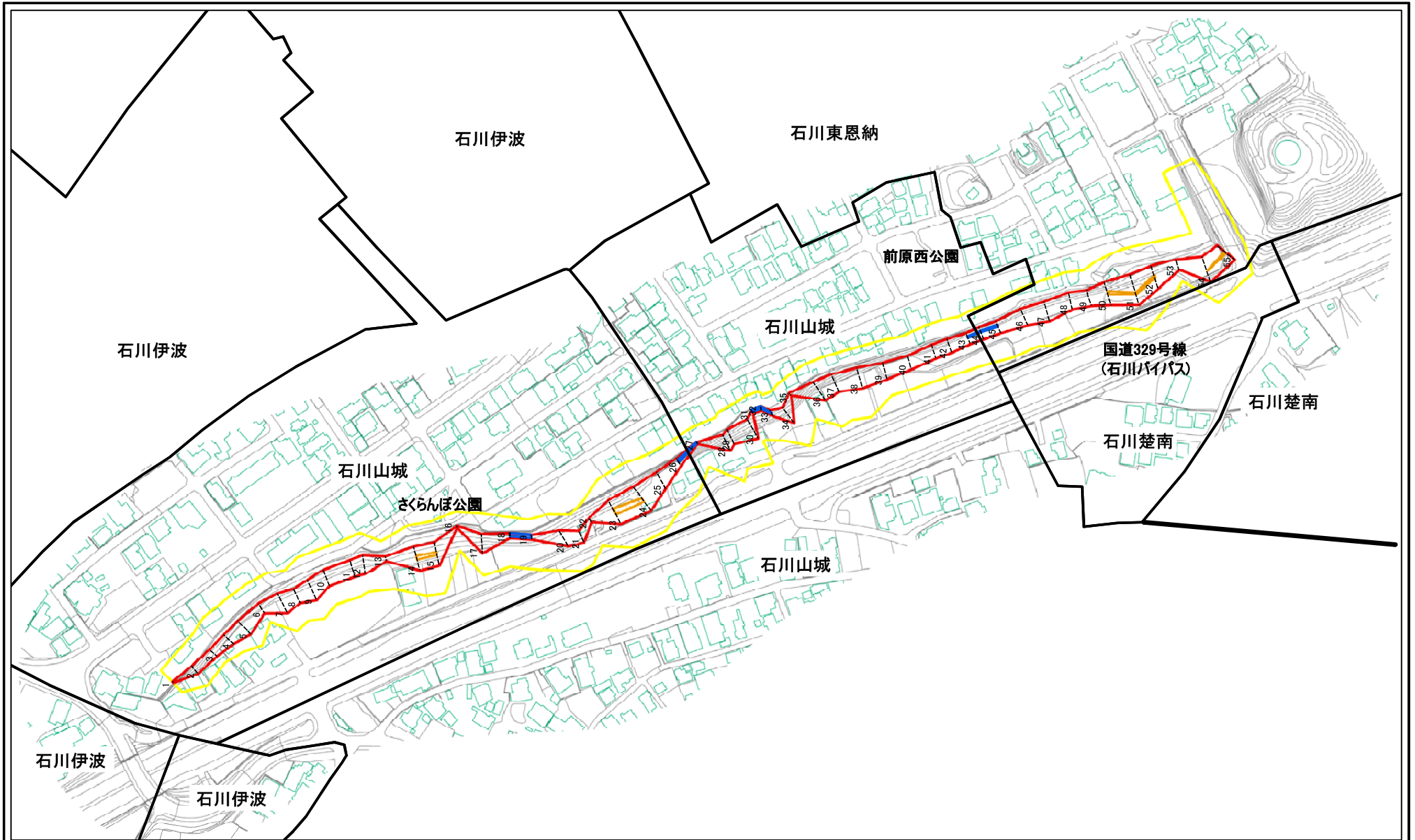
(1/25,000)

様式-1（急）
土砂災害警戒区域・土砂災害特別警戒区域
位置図

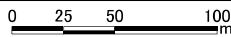
自然現象の種類	急傾斜地の崩壊
箇所番号	GK-41
箇所名	石川山城(2)
所在地	沖縄県うるま市石川山城、石川東恩納、石川楚南

「この地図は、国土地理院長の承認を得て、同院発行の電子地形図25000及び電子地形図20万を複製したものである。(複製)R 3JHf 538」

土砂災害警戒区域等の指定の公示に係る図書(その2)



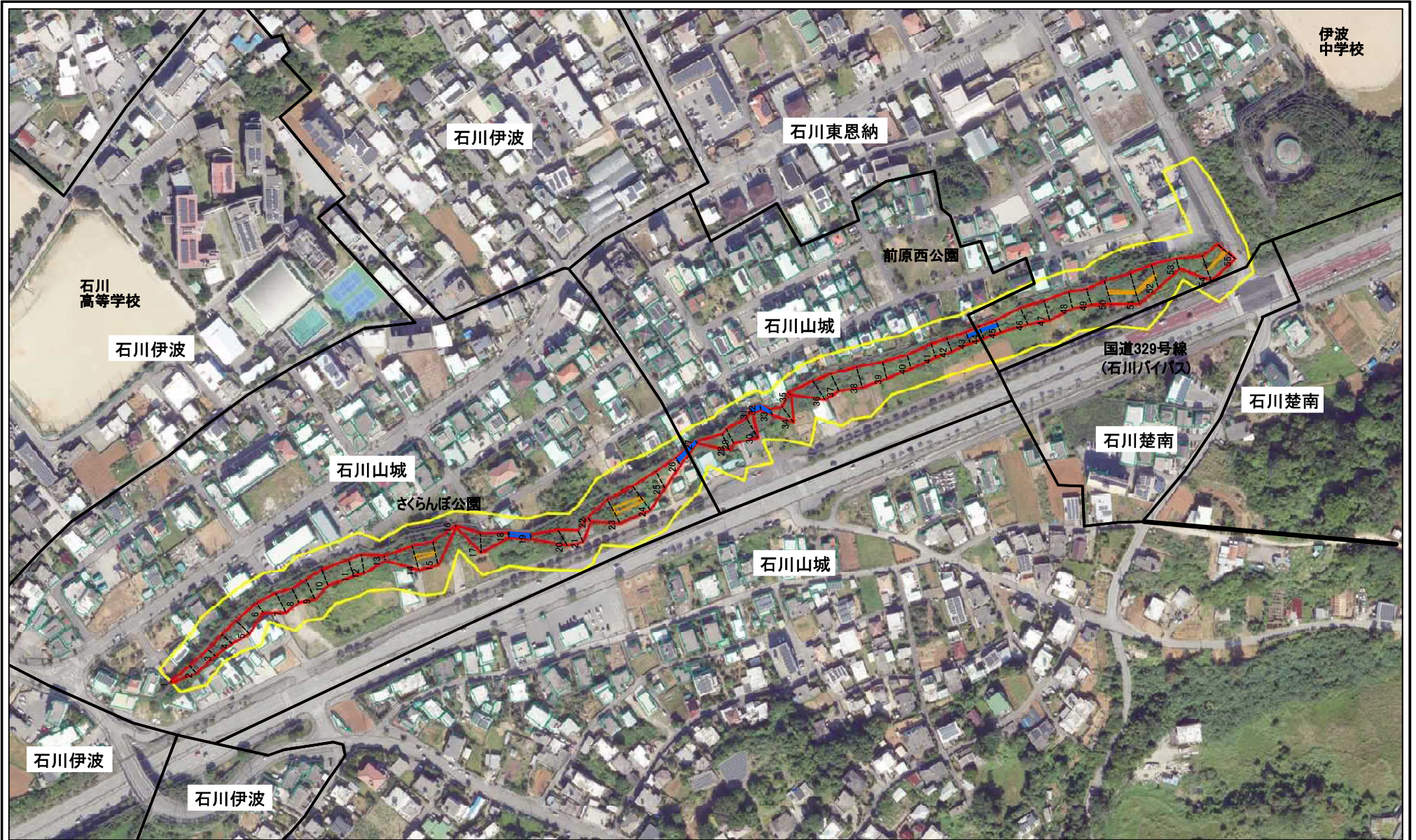
図中の数字は横断測線番号を示す



様式-2(急)
土砂災害警戒区域・土砂災害特別警戒区域
区域図(その1)

土砂災害防止法施行令第二条の基準に該当する区域		自然現象の種類	急傾斜地の崩壊	箇所番号	CK-41
土砂災害防止法施行令第三条の基準に該当する区域		告示番号	沖縄県告示第140号 沖縄県告示第146号	箇所名	石川山城(2)
それ以外の区域		告示年月日	令和5年3月17日	所在地	うるま市石川山城、石川楚南、石川東恩納
		縮尺	1:2,500		

土砂災害警戒区域等の指定の公示に係る図書(その2-1)



0 25 50 100
m

図中の数字は横断測線番号を示す

様式-2-1(急)
土砂災害警戒区域・土砂災害特別警戒区域
区域図(その2)

土砂災害防止法施行令第二条の基準に該当する区域
土砂災害防止法施行令第三条の基準に該当する区域
それ以外の区域

縮尺
1:2,500

告示番号
告示年月日

自然現象の種類
急傾斜地の崩壊
告示番号
沖縄県告示第140号
沖縄県告示第146号
告示年月日
令和5年3月17日

箇所番号
CK-41
箇所名
石川山城(2)
所在地
うるま市石川山城、石川楚南、石川東恩納