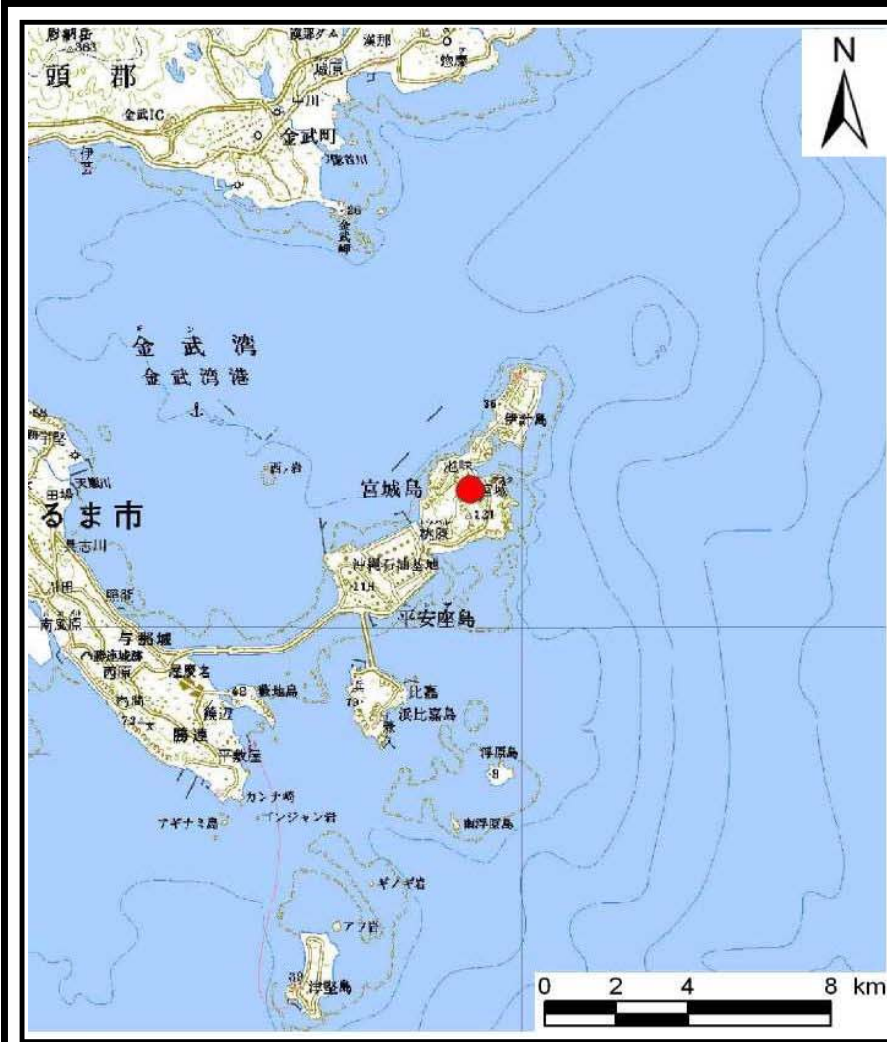
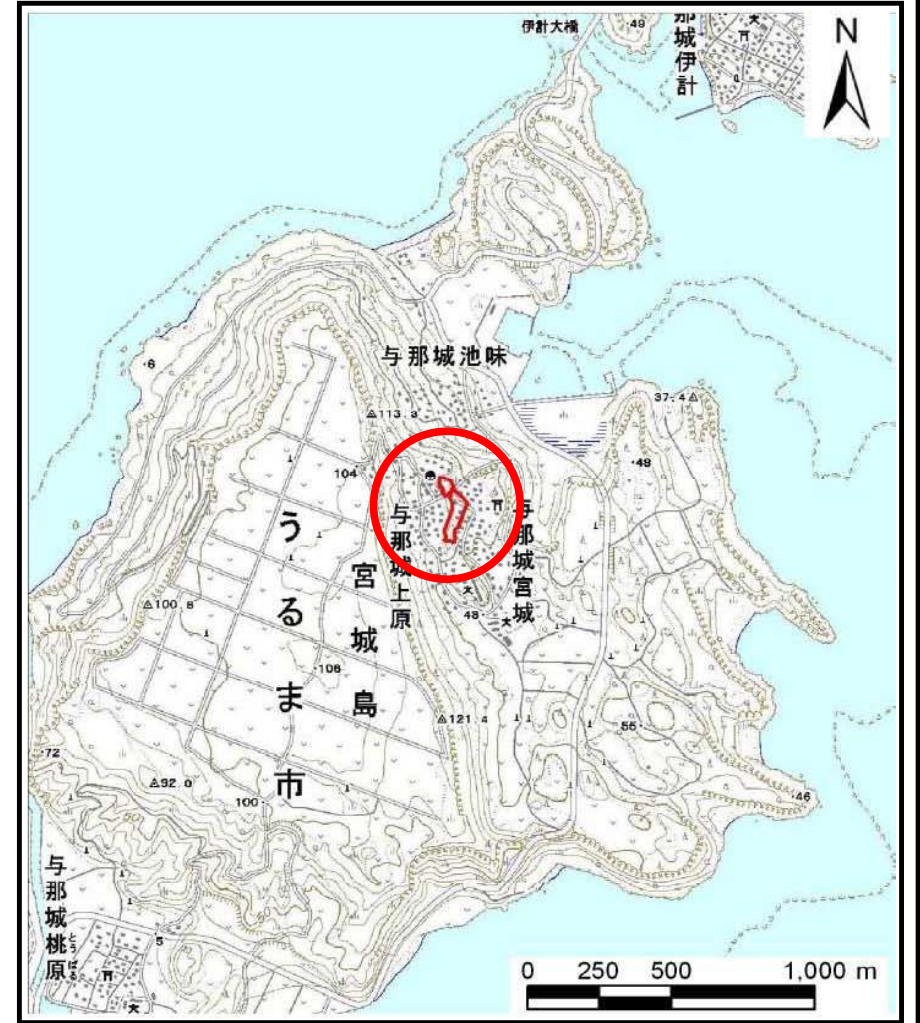


土砂災害警戒区域等の指定の公示に係る図書（その1）



(1/200,000)

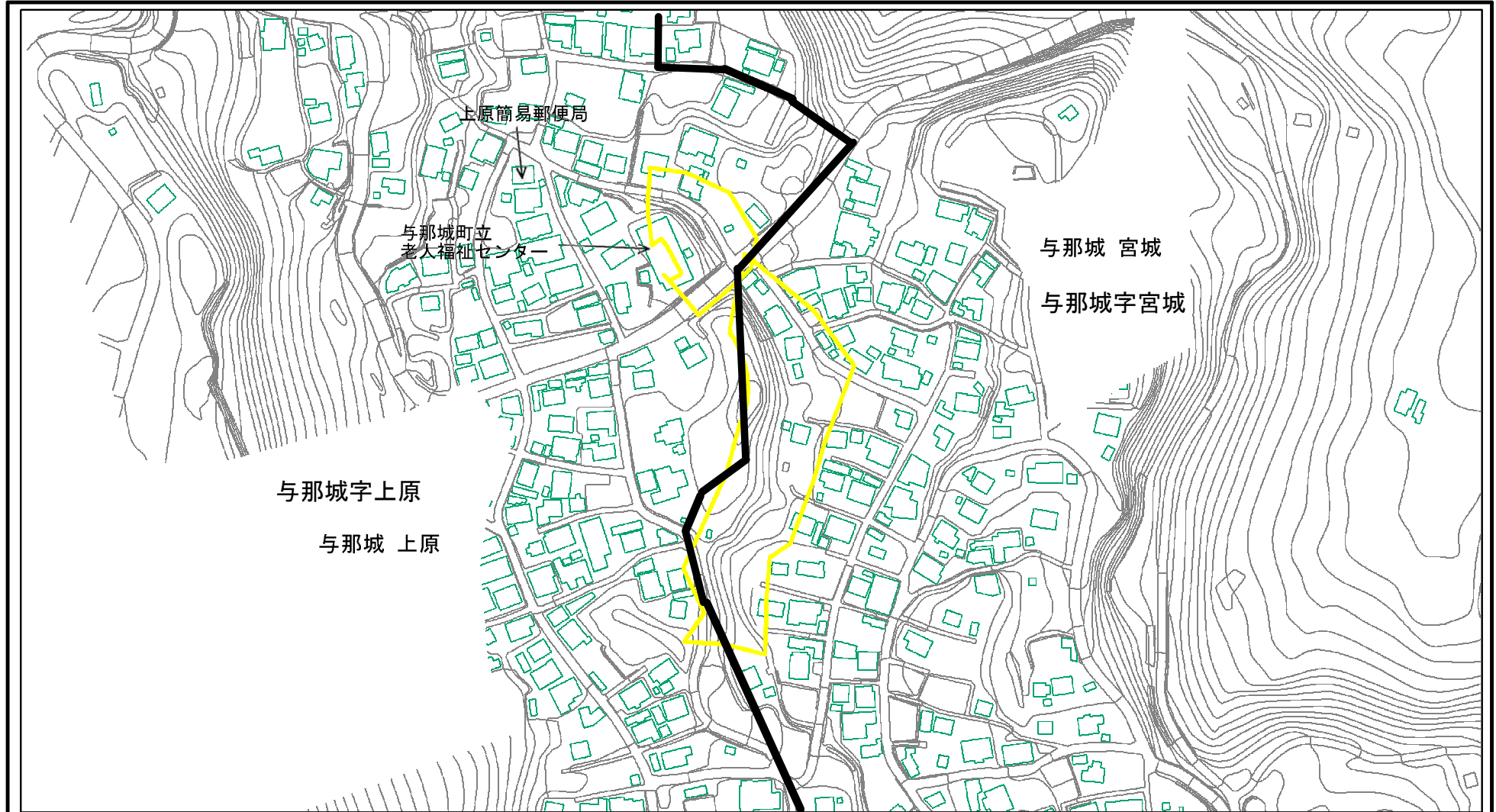


(1/25,000)

様式-1 (急) 土砂災害警戒区域 位置図	自然現象の種類	急傾斜地の崩壊
	箇所番号	I-368
	箇所名	門口(3)
	所在地	沖縄県うるま市与那城字宮城、字上原

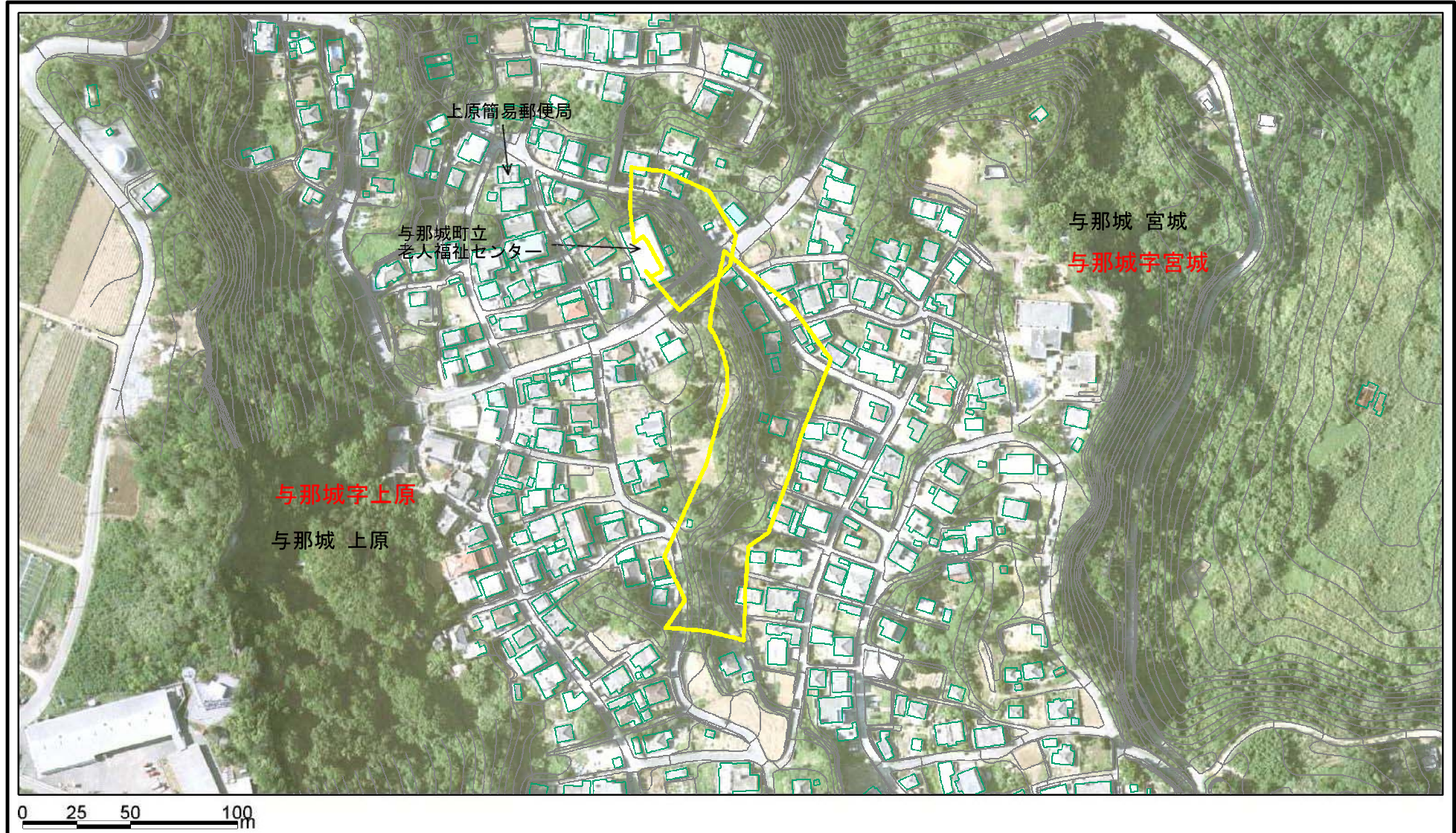
この地図は、国土地理院長の承認を得て、同院発行の数値地図200000（地図画像）及び数値地図25000（地図画像）を複製したものである。（承認番号 平20業複、第775号）

土砂災害警戒区域等の指定の公示に係る図書(その2)



様式-2(急) 土砂災害警戒区域 区域図(その1)	土砂災害防止法施行令第二条の基準に該当する区域		N 縮尺 1:2,500	自然現象の種類	急傾斜地の崩壊	箇所番号	I-368
	土砂災害防止法施行令第三条の基準に該当する区域			告示番号	沖縄県告示第149号	箇所名	門口(3)
	それ以外の区域			告示年月日	平成26年3月14日	所在地	沖縄県うるま市与那城字宮城、字上原

土砂災害警戒区域等の指定の公示に係る図書(その2-1)



様式-2-1(急) 土砂災害警戒区域 区域図(その2)	土砂災害防止法施行令第二条の基準に該当する区域		N 縮尺 1:2,500	自然現象の種類	急傾斜地の崩壊	箇所番号	I-368	
	土砂災害防止法施行令第三条の基準に該当する区域			告示番号	沖縄県告示第149号	箇所名	門口(3)	
	土砂等の(移動)高さが1m以下の場合、土砂等の移動による力が100kN/mを超える区域			告示年月日	平成26年3月14日	所在地	沖縄県うるま市与那城字宮城、字上原	
	土砂等の堆積の高さが3mを超える区域							
	それ以外の区域							