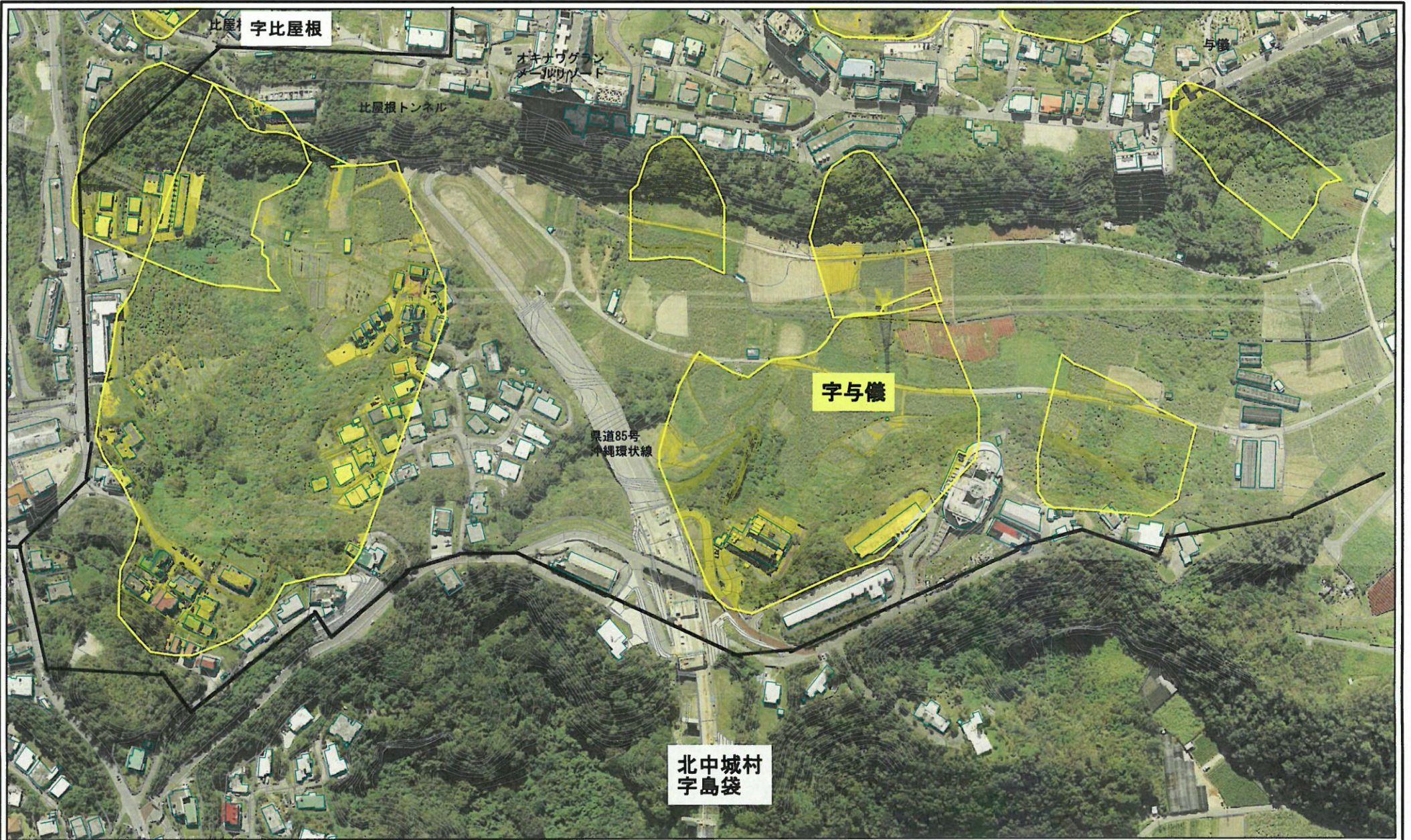


土砂災害警戒区域等の指定の公示に係る図書(その2-1)

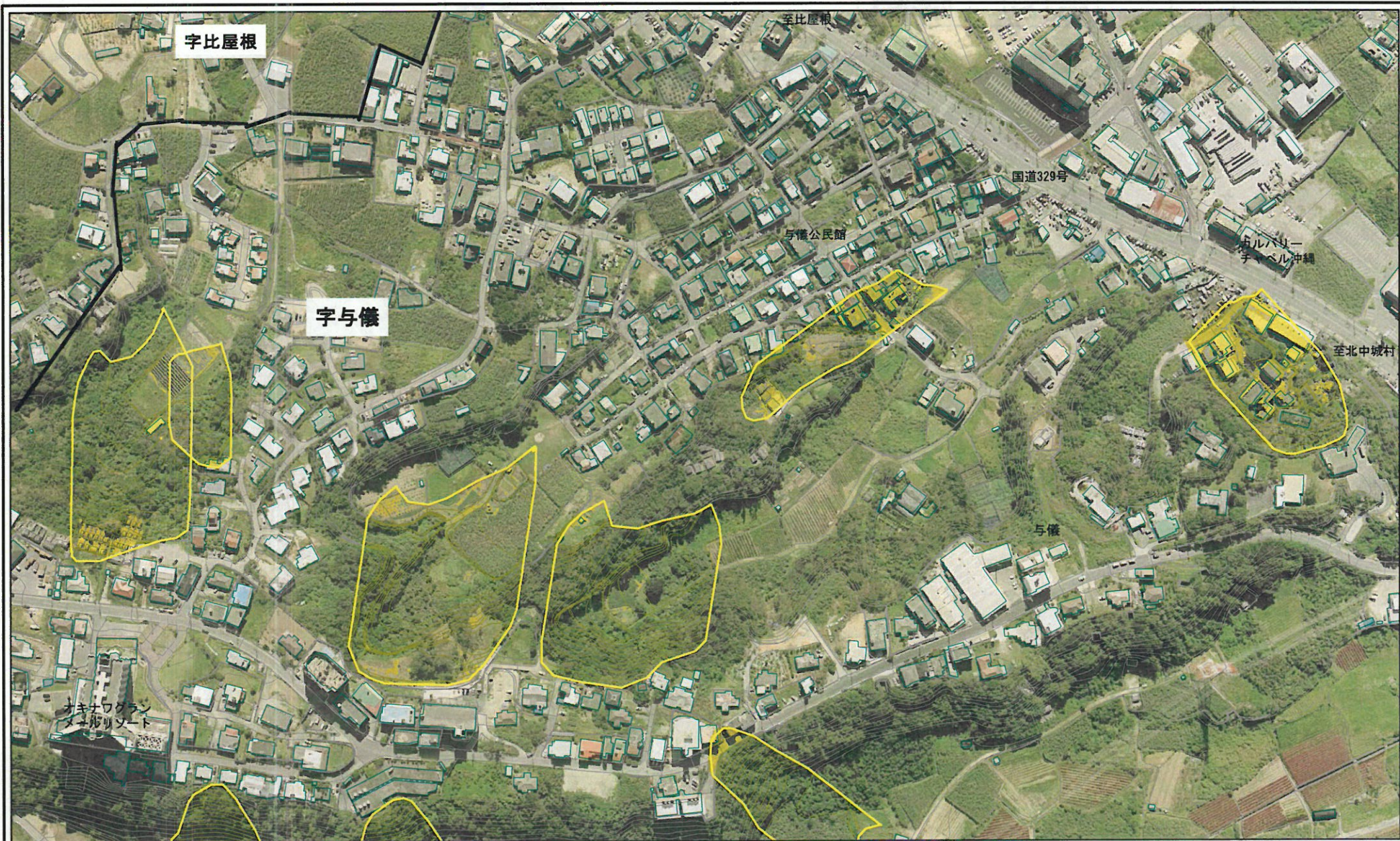


0 25 50 100 m

様式-2-1(地)
土砂災害警戒区域
区域図(その2)

土砂災害防止法施行令 第二条の基に該当する 区域(土砂災害警戒区域)		自然現象 の種類	地滑り	箇所番号	13	箇所名	与儀
			告示番号	沖縄県告示第354号	区域名	与儀 (13A~13G)	
			告示年月日	平成27年6月5日	所在地	沖縄県沖縄市字与儀、字比屋根	
土砂災害防止法施行令 第三条の基に該当する 区域(土砂災害特別警戒 区域)		縮尺	1:2,500				

土砂災害警戒区域等の指定の公示に係る図書(その2-1)

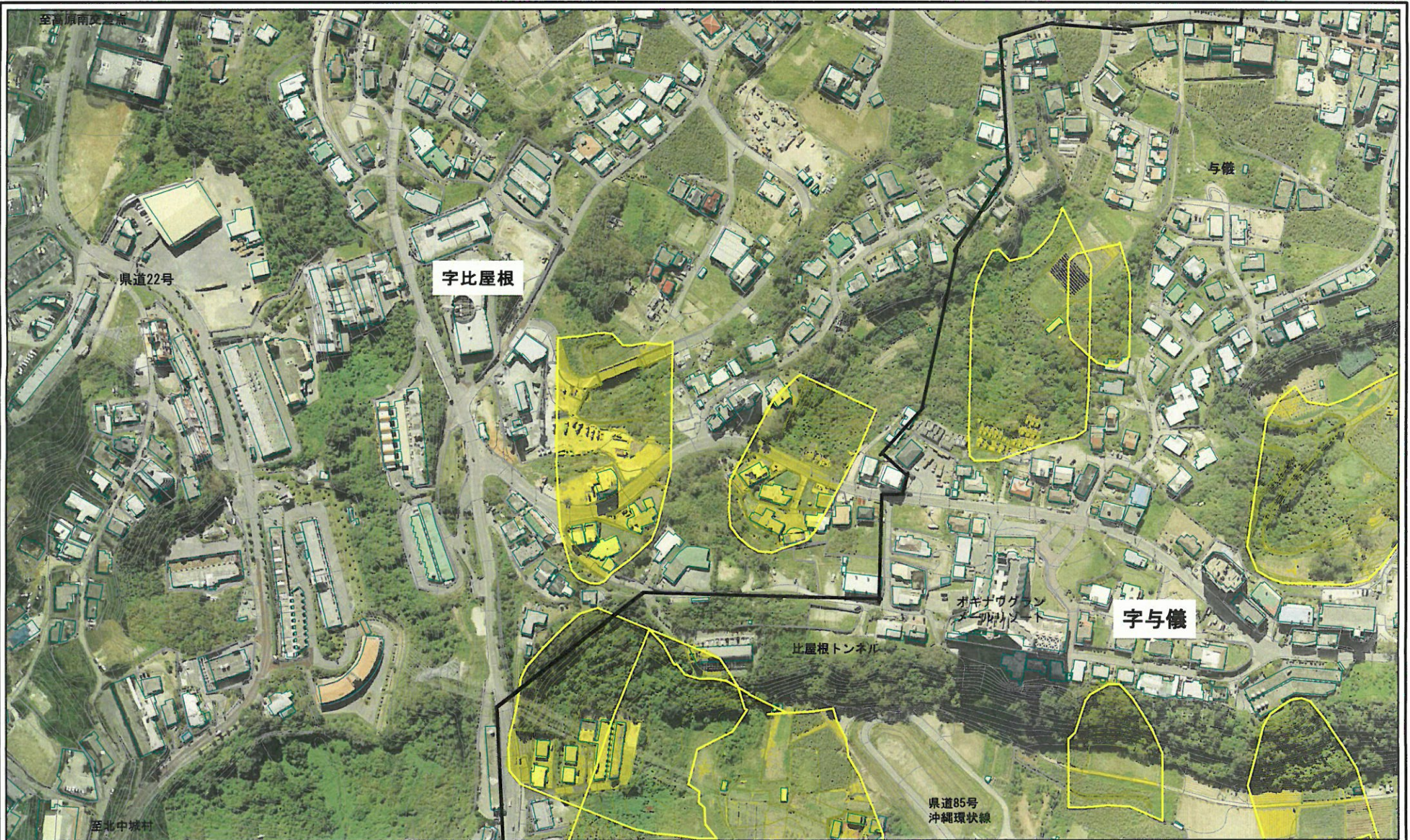


0 25 50 100
m

様式-2-1(地)
土砂災害警戒区域
区域図(その2)

土砂災害防止法施行令 第二条の基準に該当する 区域(土砂災害警戒区域)		自然現象 の種類	地滑り	箇所番号	13	箇所名	与儀
土砂災害防止法施行令 第三条の基準に該当する 区域(土砂災害特別警戒 区域)		告示番号	沖縄県告示第354号	区域名	与儀 (13H~13K)		
	縮尺	告示年月日	平成27年6月5日	所在地	沖縄県沖縄市字与儀、字比屋根		
	1:2,500						

土砂災害警戒区域等の指定の公示に係る図書(その2-1)



0 25 50 100 m

様式-2-1(地)
土砂災害警戒区域
区域図(その2)

土砂災害防止法施行令
第二条の基準に該当する
区域(土砂災害警戒区域)

z

自然現象
の種類

地滑り

箇所番号

13

箇所名

与儀

土砂災害防止法施行令
第三条の基準に該当する
区域(土砂災害特別警戒
区域)

縮尺
1:2,500

告示番号
告示年月日

沖縄県告示第354号
平成27年6月5日

区域名
所在地

与儀 (13L~13O)
沖縄県沖縄市字与儀、字比屋根