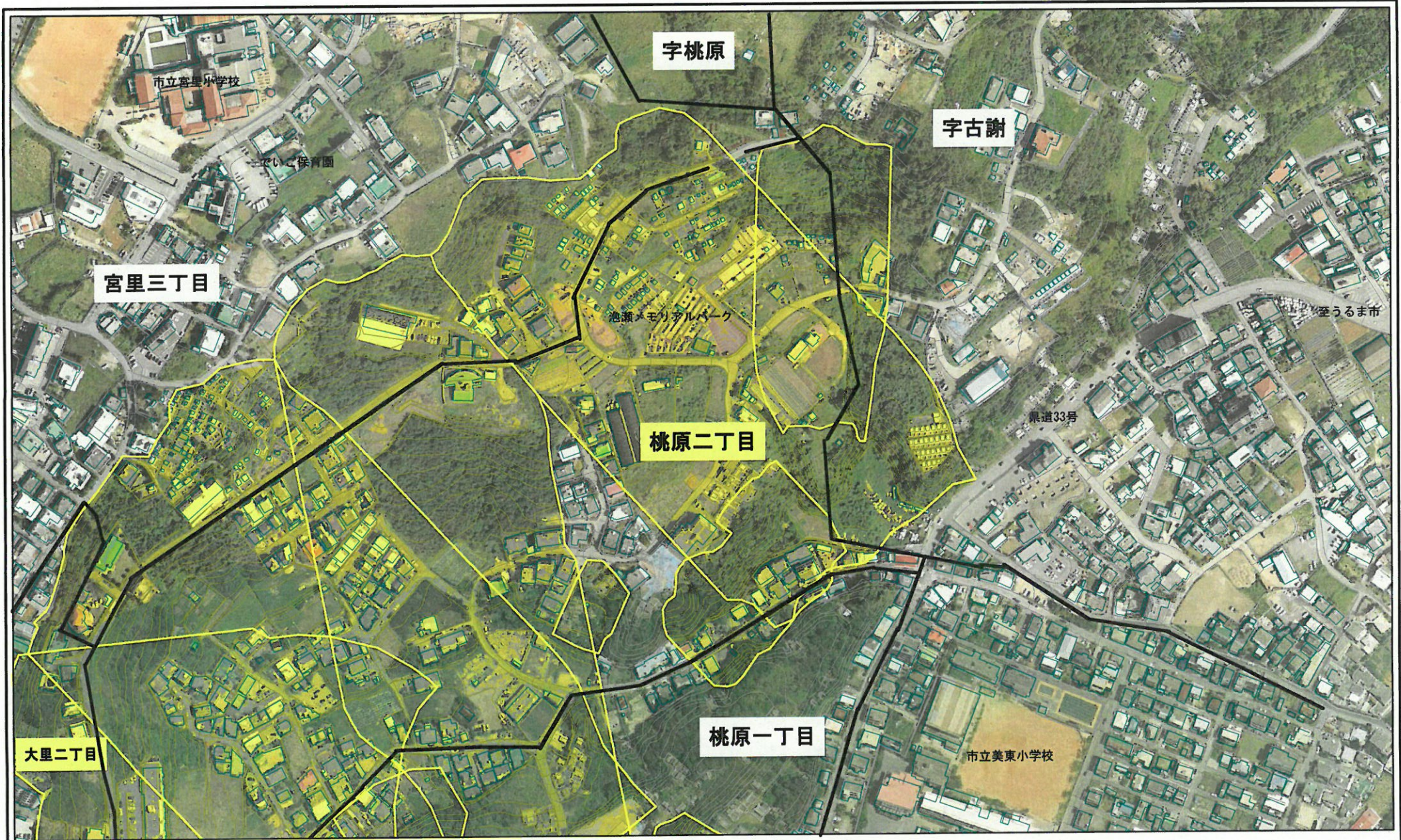


土砂災害警戒区域等の指定の公示に係る図書(その2-1)

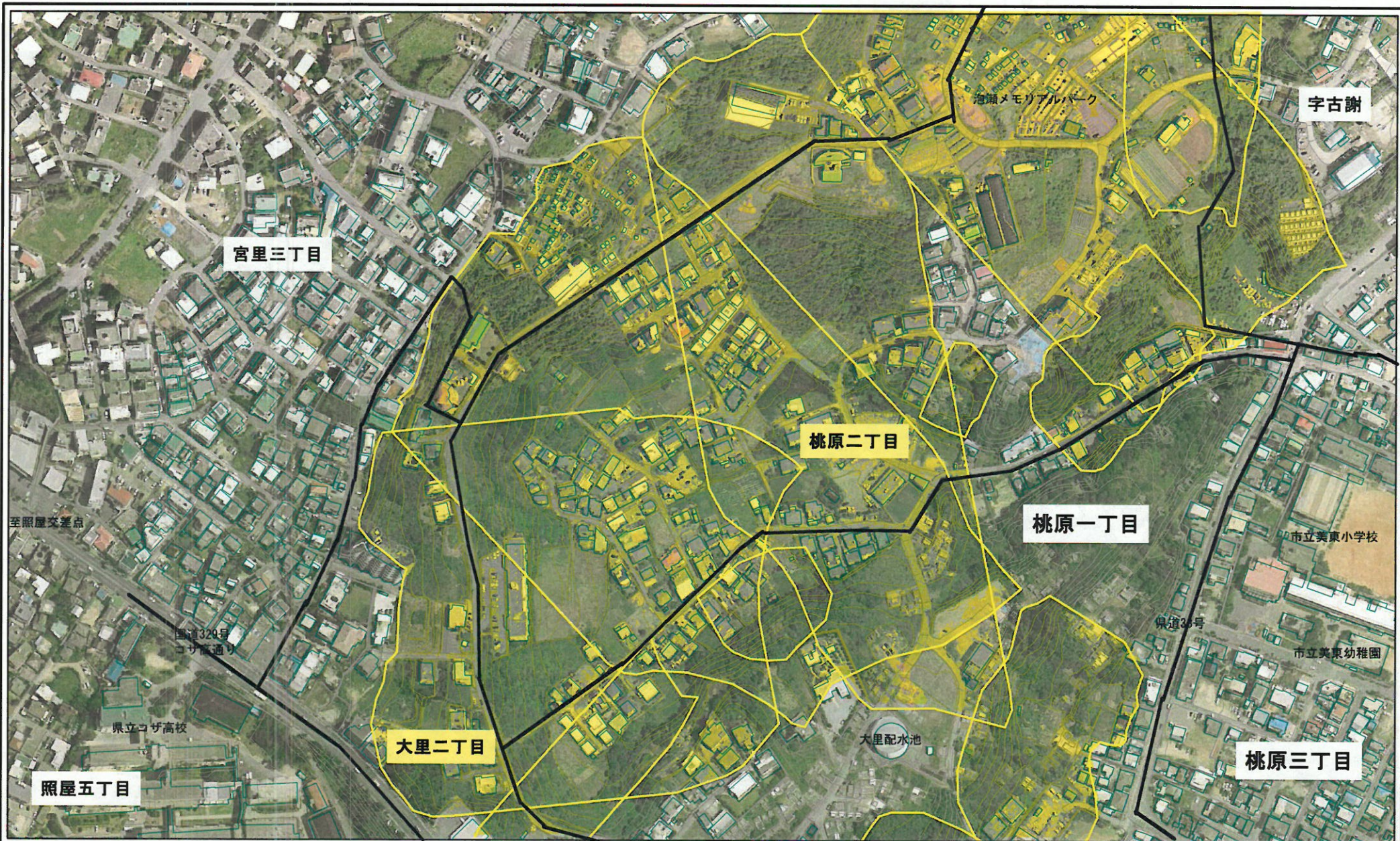


0 25 50 100m

様式-2-1(地)
土砂災害警戒区域
区域図(その2)

土砂災害防止法施行令 第二条の基準に該当する 区域(土砂災害警戒区域)		N 縮尺 1:2,500	自然現象 の種類	地滑り	箇所番号	5	箇所名	桃原
土砂災害防止法施行令 第三条の基準に該当する 区域(土砂災害特別警戒 区域)			告示番号	沖縄県告示第354号	区域名	桃原 (5A~5D)		
			告示年月日	平成27年6月5日	所在地	沖縄県沖縄市桃原一丁目、桃原二丁目、 大里二丁目、宮里三丁目、字古謝		

土砂災害警戒区域等の指定の公示に係る図書(その2-1)



0 25 50 100m

様式-2-1(地)
土砂災害警戒区域
区域図(その2)

土砂災害防止法施行令 第二条の基準に該当する 区域(土砂災害警戒区域)		N	自然現象 の種類	地滑り	箇所番号	5	箇所名	桃原
	土砂災害防止法施行令 第三条の基準に該当する 区域(土砂災害特別警戒 区域)			告示番号	沖縄県告示第354号	区域名	桃原(5E~5G)	
		縮尺	告示年月日	平成27年6月5日	所在地	沖縄県沖縄市桃原一丁目、桃原二丁目、大里二丁目、宮里三丁目、宇古謝		

土砂災害警戒区域等の指定の公示に係る図書(その2-1)



0 25 50 100 m

様式-2-1(地)
土砂災害警戒区域
区域図(その2)

土砂災害防止法施行令 第二条の基に該当する 区域(土砂災害警戒区域)		$\geq z$	自然現象 の種類	地滑り	箇所番号	5	箇所名	桃原
土砂災害防止法施行令 第三条の基に該当する 区域(土砂災害特別警戒 区域)		縮尺	告示番号	沖縄県告示第354号	区域名	桃原(5H~50)		
		1:2,500	告示年月日	平成27年6月5日	所在地	沖縄県沖縄市桃原一丁目、桃原二丁目、大里二丁目、宮里三丁目、宇古謝		