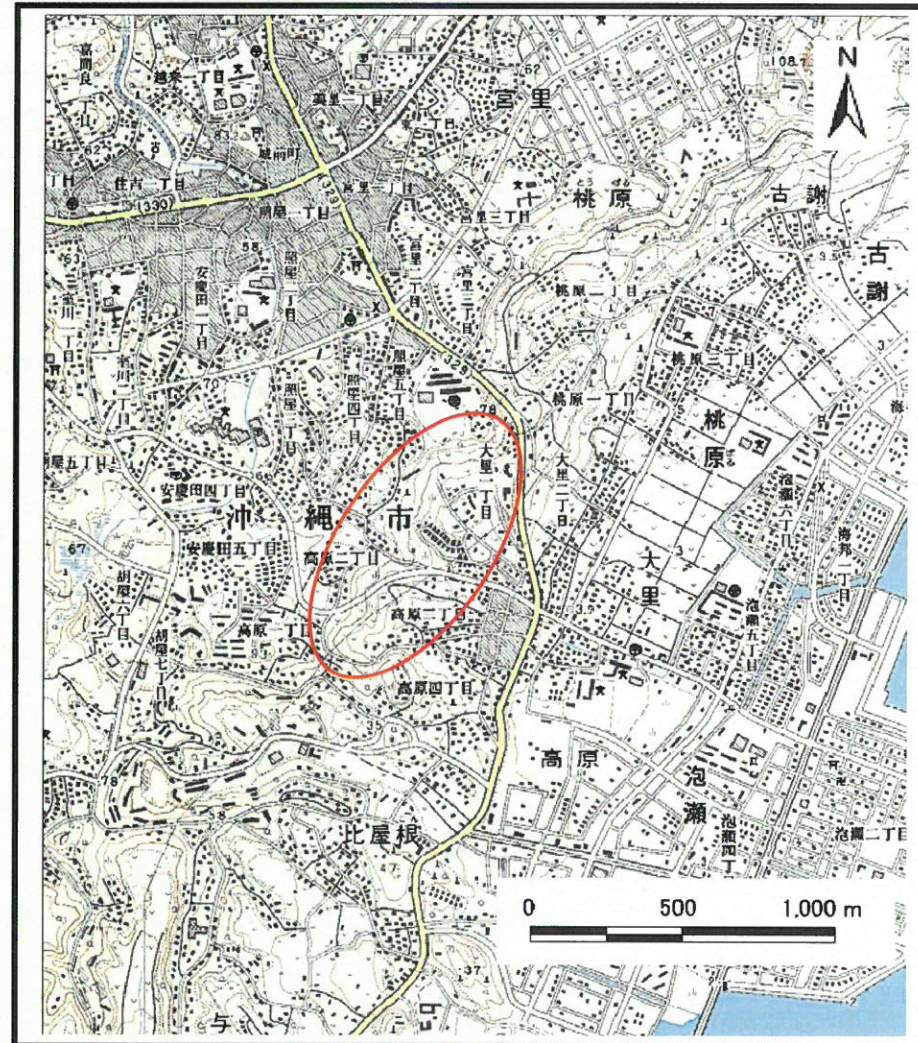


土砂災害警戒区域等の指定の公示に係る図書（その1）



(1/200,000)



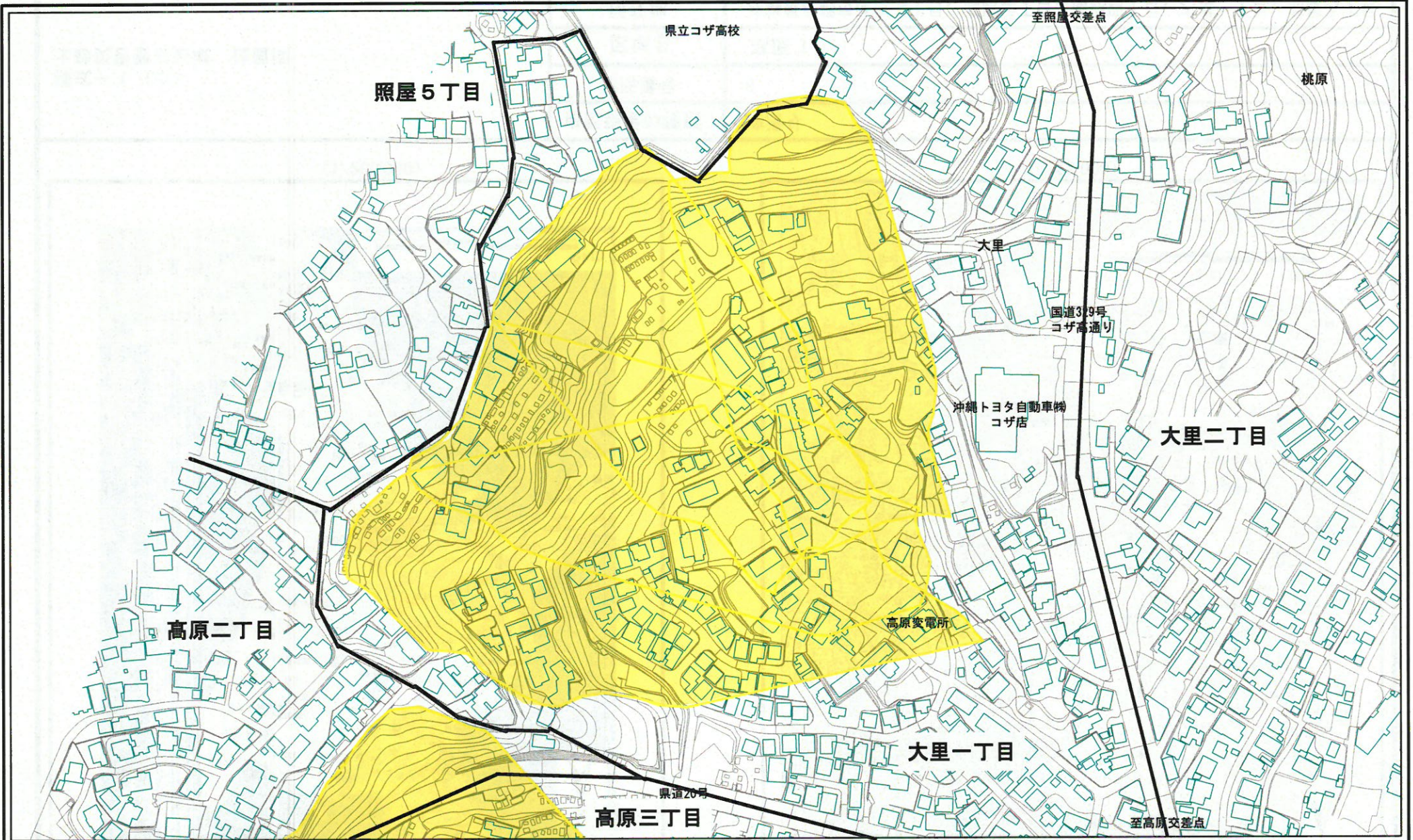
(1/25,000)

様式-1 (地)
土砂災害警戒区域 位置図

自然現象の種類	地滑り
箇所番号	8
区域名	高原1
所在地	沖縄県沖縄市高原二丁目、高原三丁目、高原四丁目、大里一丁目、照屋五丁目

この地図は、国土地理院長の承認を得て、同院発行の数値地図200000(地図画像)及び数値地図25000(地図画像)を複製したものである。(承認番号 平21業複、第55号)

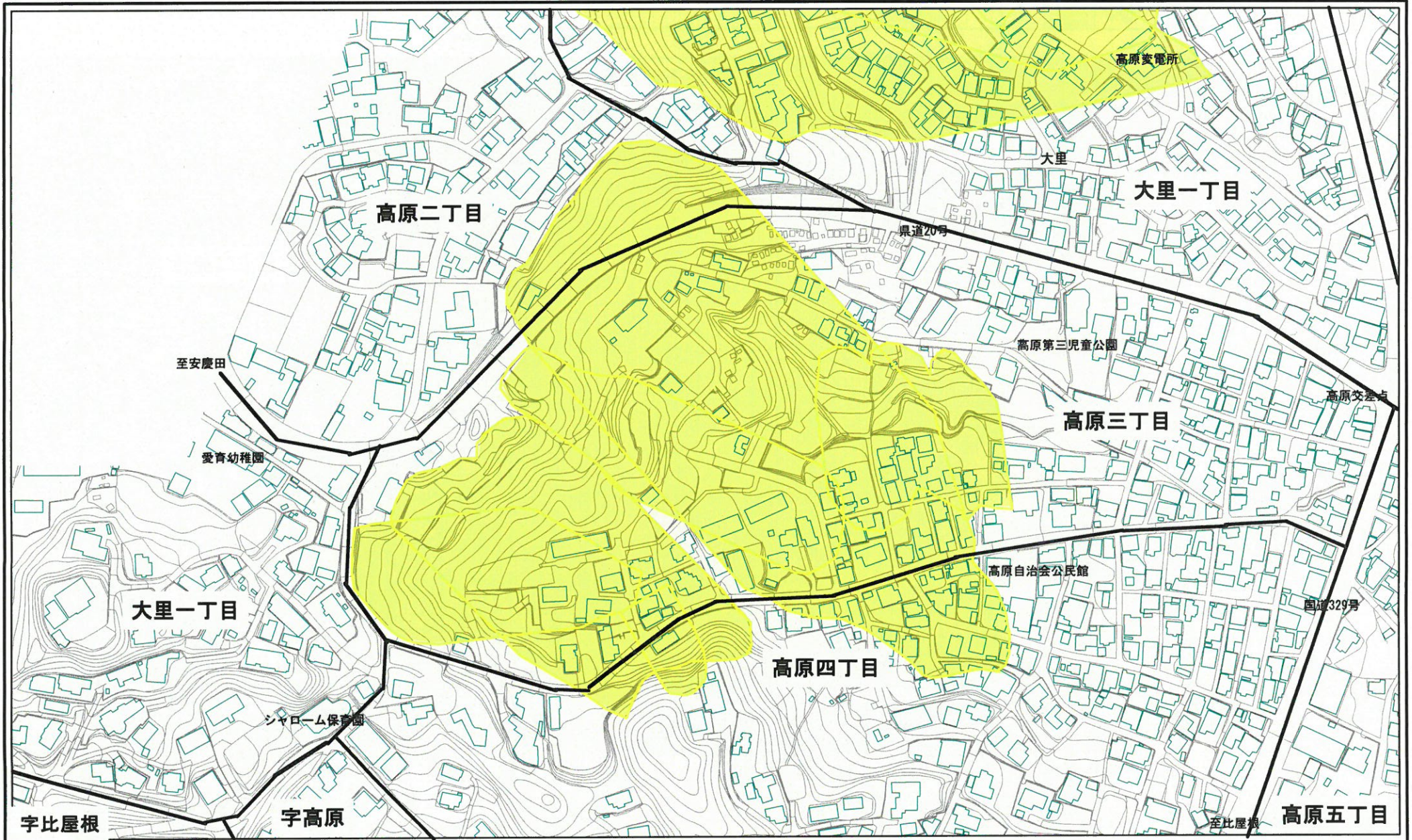
土砂災害警戒区域等の指定の公示に係る図書(その2)



0 25 50 100 m

様式-2(地) 土砂災害警戒区域 区域図(その1)	土砂災害防止法施行令 第二条の基準に該当する 区域(土砂災害警戒区域)		N 縮尺 1:2,500	自然現象 の種類	地滑り	箇所番号 8	箇所名 高原 1
	土砂災害防止法施行令 第三条の基準に該当する 区域(土砂災害特別警戒 区域)			告示番号 沖縄県告示第354号	区域名 高原 1 (8A~8D)		
	告示年月日 平成27年6月5日	所在地 沖縄県沖縄市高原二丁目、高原三丁目、 高原四丁目、大里一丁目、照屋五丁目					

土砂災害警戒区域等の指定の公示に係る図書(その2)



様式-2(地) 土砂災害警戒区域 区域図(その1)	土砂災害防止法施行令 第二条の基準に該当する 区域(土砂災害警戒区域)		N 縮尺 1:2,500	自然現象 の種類 地滑り	箇所番号 8	箇所名 高原 1
	土砂災害防止法施行令 第三条の基準に該当する 区域(土砂災害特別警戒 区域)			告示番号 沖縄県告示第354号	区域名 高原 1 (8E~8J)	告示年月日 平成27年6月5日

土砂災害警戒区域等の指定の公示に係る図書(その2-1)

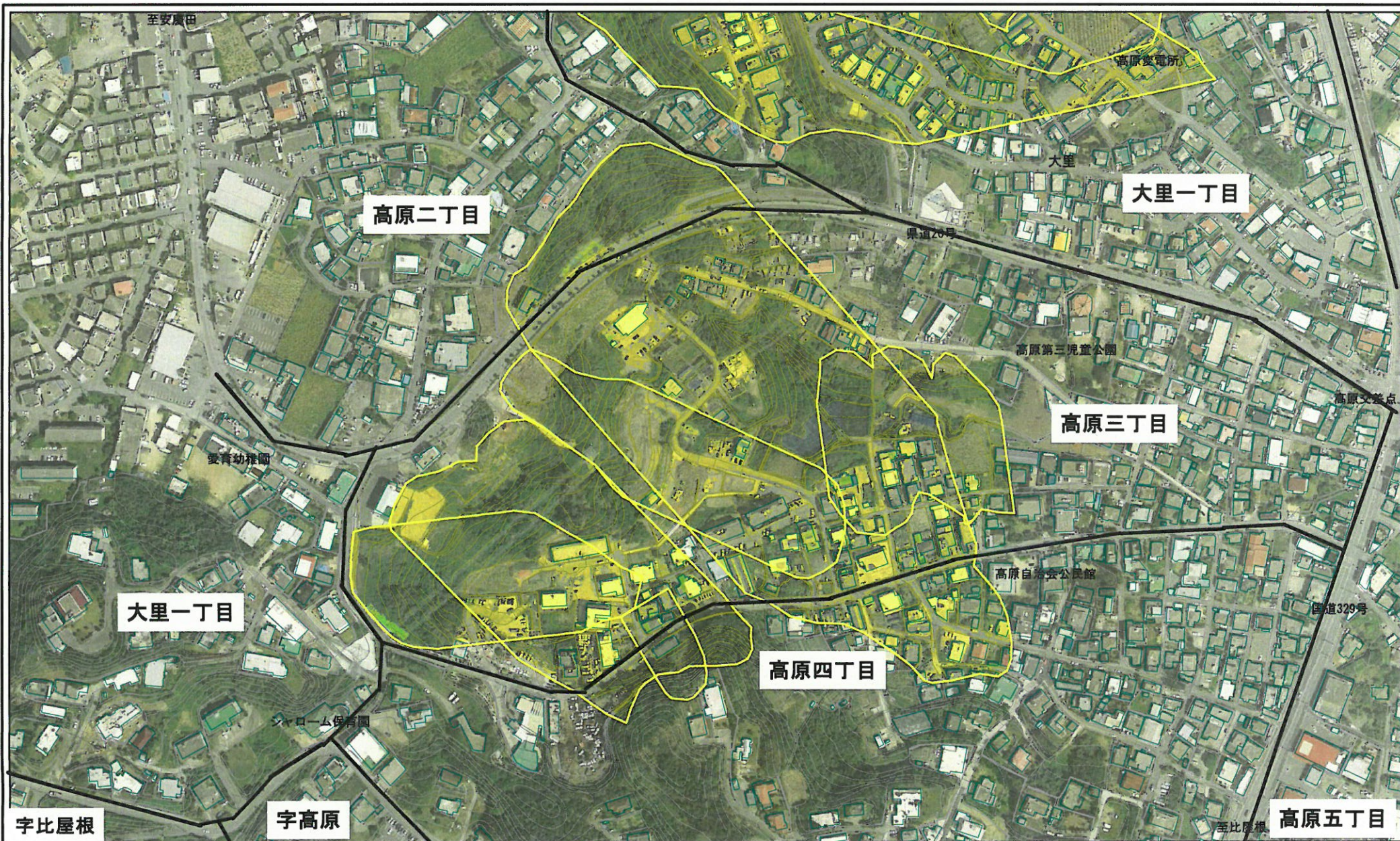


0 25 50 100m

様式-2-1(地)
土砂災害警戒区域
区域図(その2)

土砂災害防止法施行令 第二条の基準に該当する 区域(土砂災害警戒区域)	縮尺 1:2,500	自然現象 の種類 地滑り	箇所番号 8	箇所名 高原 1
土砂災害防止法施行令 第三条の基準に該当する 区域(土砂災害特別警戒 区域)	縮尺 1:2,500	告示番号 沖縄県告示第354号	区域名 高原 1 (8A~8D)	
		告示年月日 平成27年6月5日	所在地 沖縄県沖縄市高原一丁目、高原三丁目、 高原四丁目、大里一丁目、照屋五丁目	

土砂災害警戒区域等の指定の公示に係る図書(その2-1)



0 25 50 100m

様式-2-1(地) 土砂災害警戒区域 区域図(その2)	土砂災害防止法施行令 第二条の基礎に該当する 区域(土砂災害警戒区域)		N 縮尺 1:2,500	自然現象 の種類 地滑り	箇所番号 8	箇所名 高原 1
	土砂災害防止法施行令 第三条の基礎に該当する 区域(土砂災害特別警戒 区域)			告示番号 沖縄県告示第354号	区域名 高原 1 (8E~8J)	
	告示年月日 平成27年6月5日	所在地 沖縄県沖縄市高原二丁目、高原三丁目、 高原四丁目、大里一丁目、照屋五丁目				