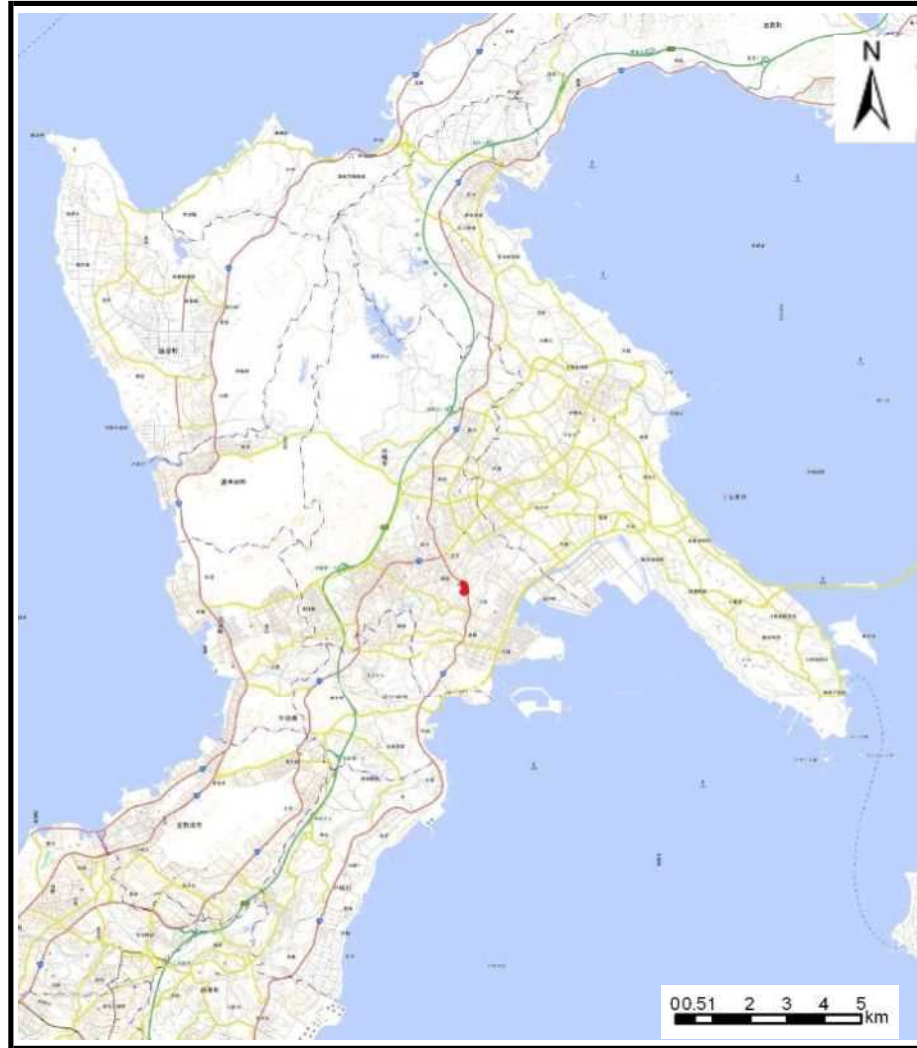


土砂災害警戒区域の指定の公示に係る図書（その1）



(1/200,000)



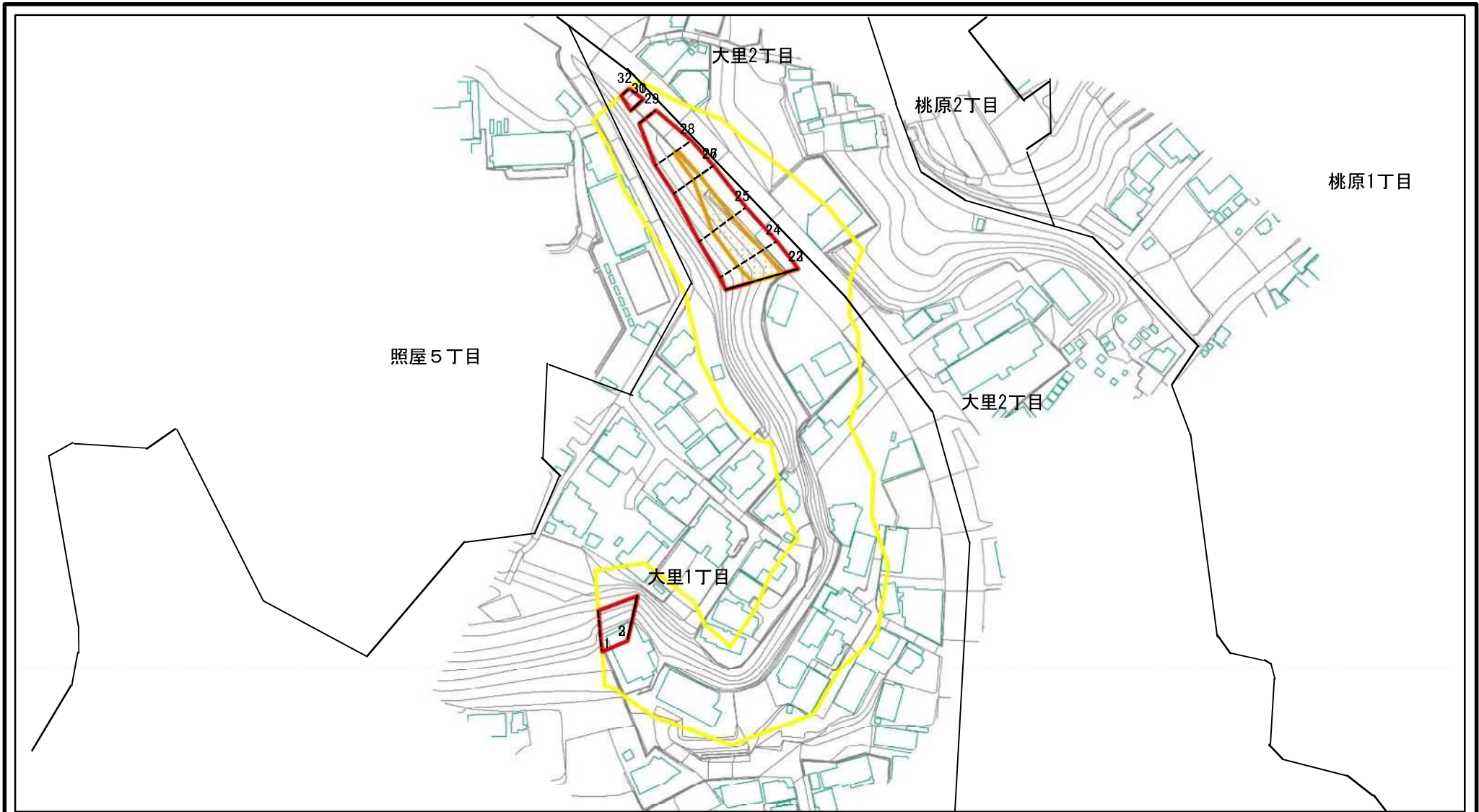
(1/25,000)

様式-1 (急)
土砂災害警戒区域・土砂災害特別警戒区域
位置図

自然現象の種類	急傾斜の崩壊
箇所番号	I-130
区域名	大里 (1)
所在地	沖縄県沖縄市大里1丁目、大里2丁目、照屋5丁目

「この地図は、国土地理院長の承認を得て、同院発行の電子地形図25000及び電子地形図20万を複製したものである。(測量法に基づく国土地理院長承認 (複製) R 3JHf 91)」

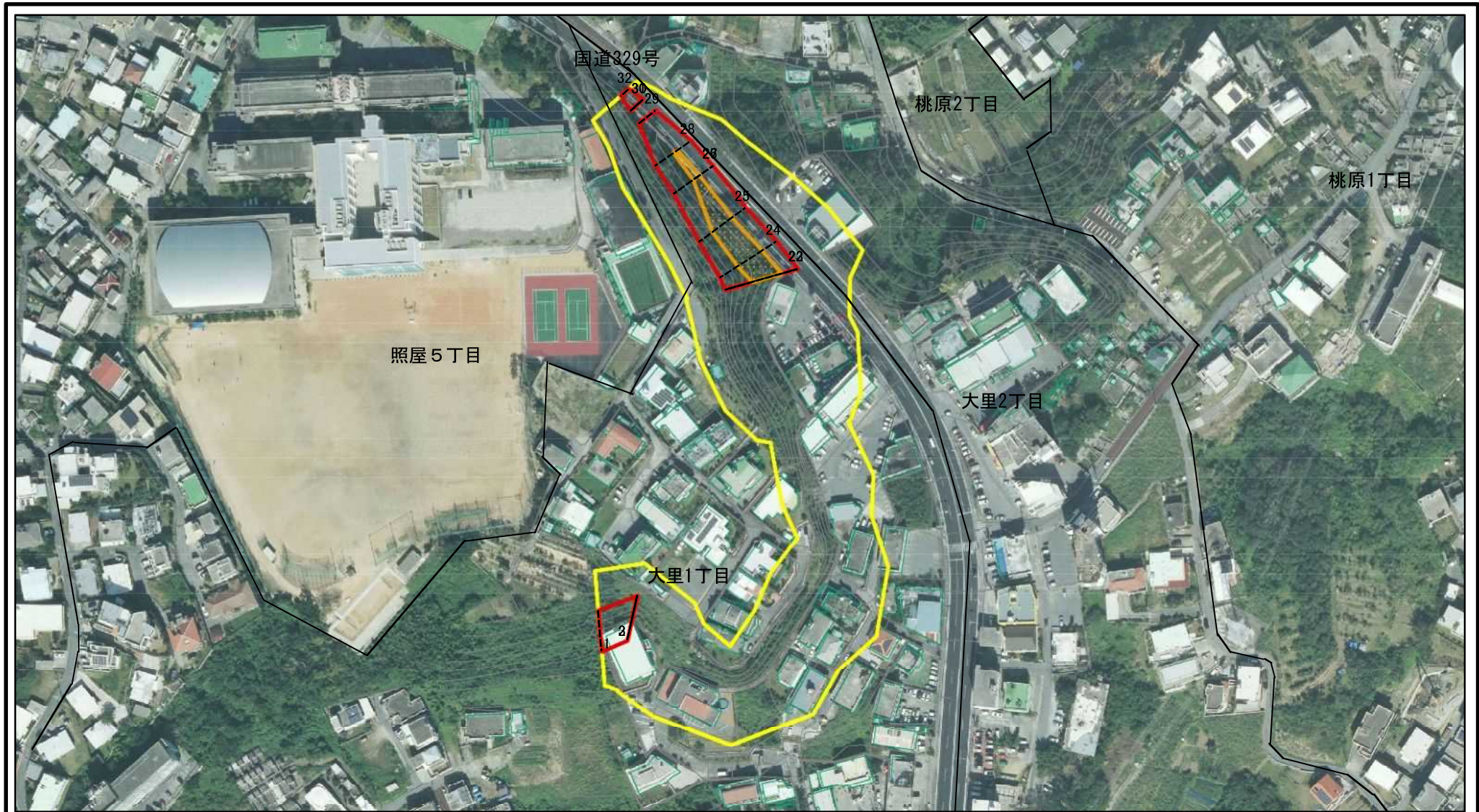
土砂災害警戒区域等の指定の公示に係る図書(その2)



図中の数字は横断測線番号を示す

様式-2(急) 土砂災害警戒区域・土砂災害特別警戒区域 区域図(その1)	土砂災害防止法施行令第二条の基準に該当する区域		N 縮尺 1:2,500	自然現象の種類	急傾斜地の崩壊	箇所番号	I-130
	土砂災害防止法施行令第三条の基準に該当する区域			告示番号	沖縄県告示第114号	区域名	大里(1)
	それ以外の区域			告示年月日	令和4年3月29日	所在地	沖縄県沖縄市大里1丁目 大里2丁目, 照屋5丁目

土砂災害警戒区域等の指定の公示に係る図書(その2-1)



図中の数字は横断測線番号を示す

様式-2-1(急)

土砂災害警戒区域・土砂災害特別警戒区域
区域図(その2)

土砂災害防止法施行令第二条の基準に該当する区域	
土砂災害防止法施行令第三条の基準に該当する区域	
それ以外の区域	



縮尺

1:2,500

自然現象の種類

急傾斜地の崩壊

告示番号

沖縄県告示第114号

告示年月日

令和4年3月29日

箇所番号

I-130

区域名

大里(1)

所在地

沖縄県沖縄市大里1丁目
大里2丁目, 照屋5丁目