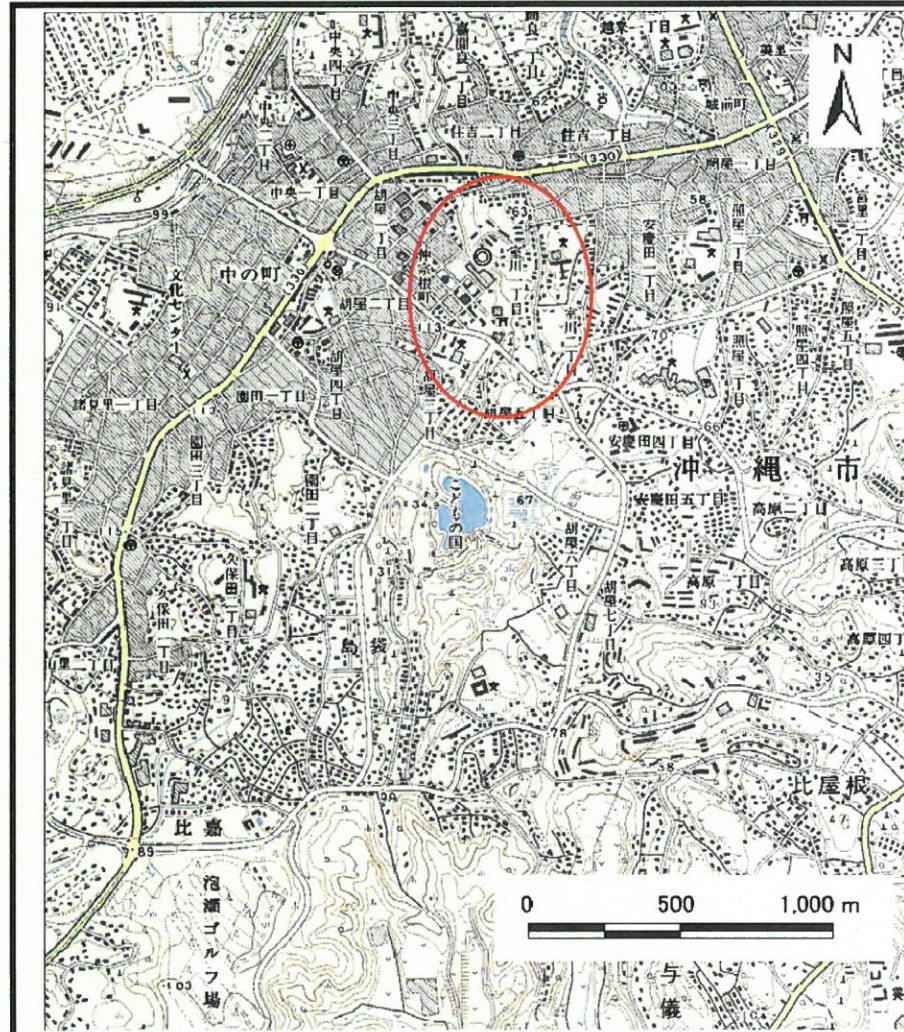


# 土砂災害警戒区域等の指定の公示に係る図書（その1）



(1/200,000)



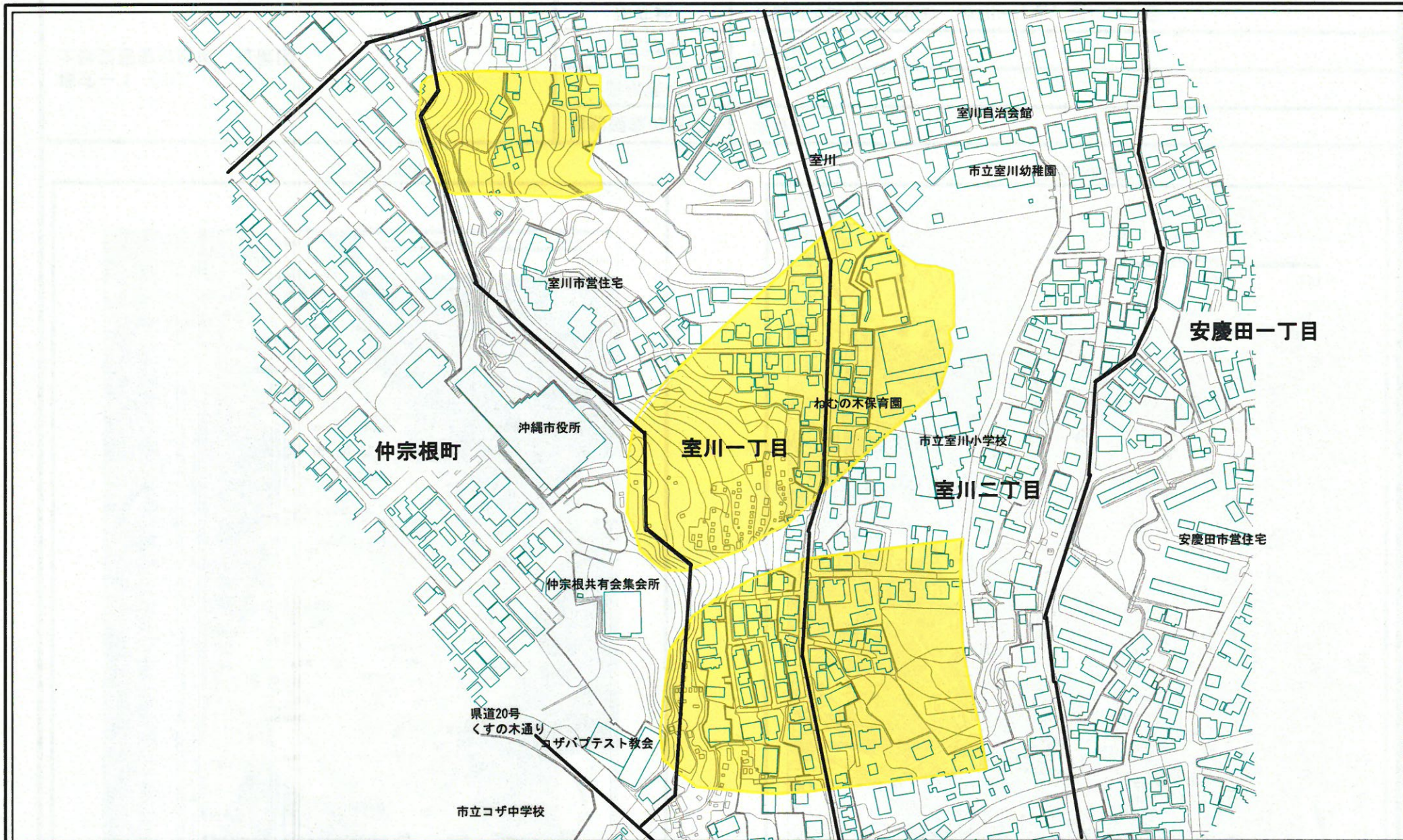
(1/25,000)

様式-1 (地)  
土砂災害警戒区域 位置図

自然現象の種類	地滑り
箇所番号	7
区域名	仲宗根
所在地	沖縄県沖縄市仲宗根町、室川一丁目、室川二丁目

この地図は、国土地理院長の承認を得て、同院発行の数値地図200000(地図画像)及び数値地図25000(地図画像)を複製したものである。(承認番号 平21業複、第55号)

土砂災害警戒区域等の指定の公示に係る図書(その2)



0 25 50 100  
m

様式-2(地)  
土砂災害警戒区域  
区域図(その1)

土砂災害防止法施行令  
第二条の基準に該当する  
区域(土砂災害警戒区域)  
土砂災害防止法施行令  
第三条の基準に該当する  
区域(土砂災害特別警戒  
区域)

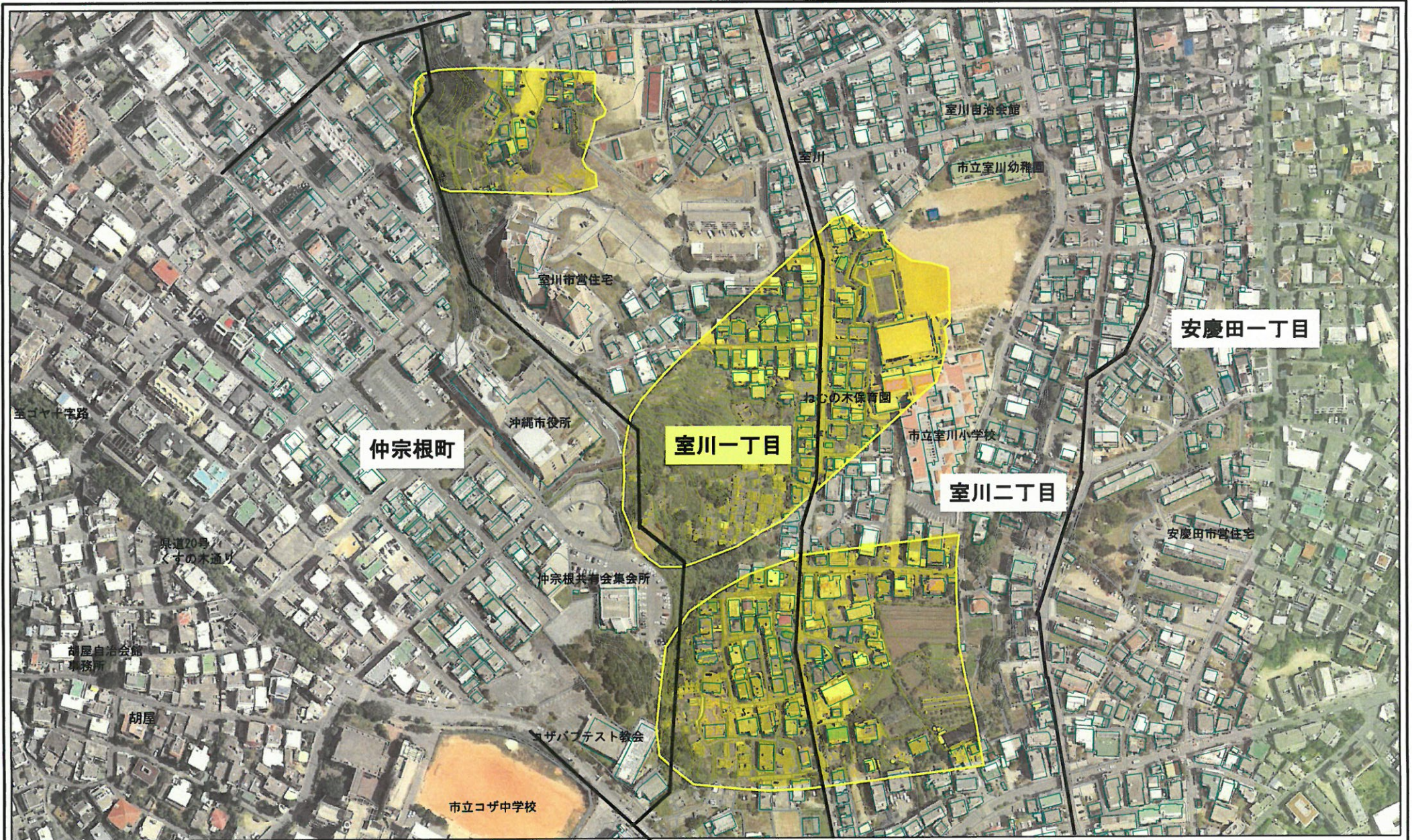
縮尺  
1:2,500

N

自然現象  
の種類  
地滑り  
告示番号  
沖縄県告示第354号  
告示年月日  
平成27年6月5日

箇所番号	7	箇所名	仲宗根
区域名	仲宗根(7A~7C)		
所在地	沖縄県沖縄市仲宗根町、室川一丁目、室川二丁目		

土砂災害警戒区域等の指定に係る図書(その2-1)



様式-2-1(地)  
土砂災害警戒区域  
区域図(その2)

土砂災害防止法施行令 第二条の基準に該当する 区域(土砂災害警戒区域)			自然現象の種類	地滑り	箇所番号	7	箇所名	仲宗根
			告示番号	沖縄県告示第354号	区域名	仲宗根(7A~7C)		
土砂災害防止法施行令 第三条の基準に該当する 区域(土砂災害特別警戒 区域)		縮尺	1:2,500	告示年月日	平成27年6月5日	所在地	沖縄県沖縄市仲宗根町、室川一丁目、室川二丁目	