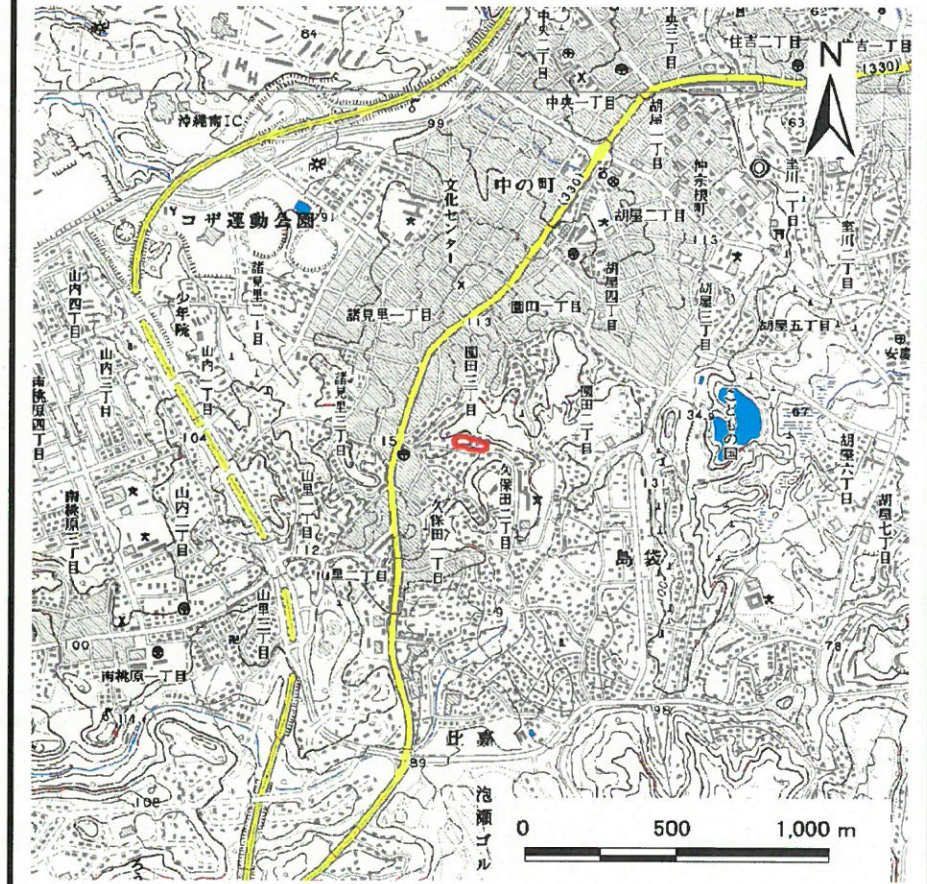


土砂災害警戒区域等の指定の公示に係る図書（その1）



(1/200,000)



(1/25,000)

様式-1 (急)
土砂災害警戒区域 位置図

自然現象の種類

急傾斜地の崩壊

箇所番号

I-139

区域名

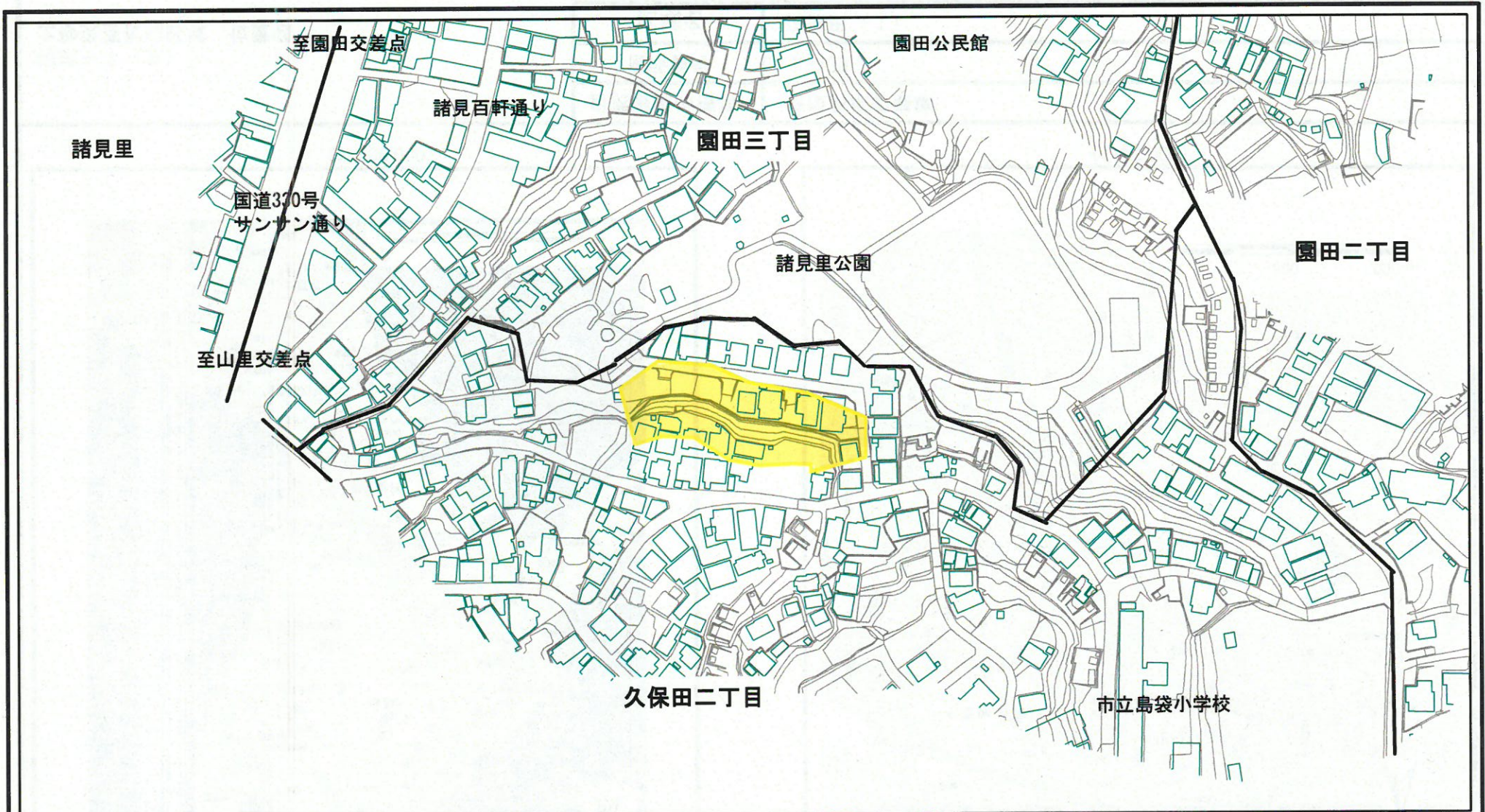
久保田(1)

所在地

沖縄県沖縄市久保田二丁目

この地図は、国土地理院長の承認を得て、同院発行の数値地図20000(地図画像)及び数値地図25000(地図画像)を複製したものである。(承認番号 平21業複、第55号)

土砂災害警戒区域等の指定の公示に係る図書(その2)



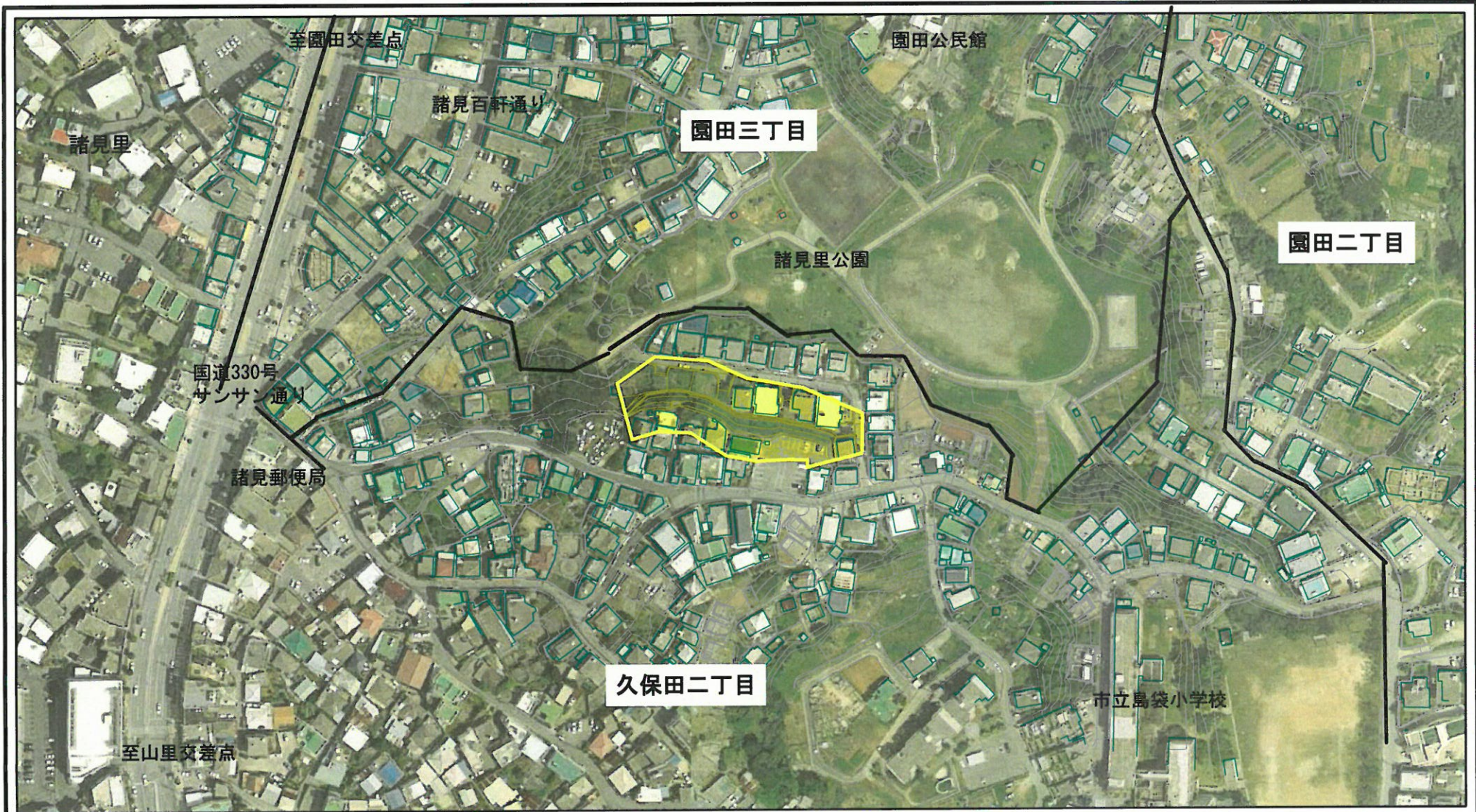
様式-2(急)
土砂災害警戒区域
区域図(その1)

土砂災害防止法施行令第二条の基準に該当する区域 (土砂災害警戒区域)	
土砂災害防止法 施行令第三条の 基準に該当する 区域(土砂災害 特別警戒区域)	
それ以外の区域	

N	縮尺 1:2,500

自然現象 の種類	急傾斜地の崩壊	箇所番号	I-139
告示番号	沖縄県告示第354号	区域名	久保田(1)
告示年月日	平成27年6月5日	所在地	沖縄県沖縄市久保田二丁目

土砂災害警戒区域等の指定の公示に係る図書(その2-1)



様式-2-1(急)
土砂災害警戒区域
区域図(その2)

土砂災害防止法施行令第二条の基準に該当する区域 (土砂災害警戒区域)	
土砂災害防止法施行令第三条の基準に該当する区域(土砂災害特別警戒区域)	
土石等の(移動)高さが1m以下の場合、土石等の移動による力が100kN/mを超える区域	
土石等の堆積の高さが3mを超える区域	
それ以外の区域	

N
縮尺
1:2,500

自然現象の種類	急傾斜地の崩壊	箇所番号	I-139
告示番号	沖縄県告示第354号	区域名	久保田(1)
告示年月日	平成27年6月5日	所在地	沖縄県沖縄市久保田二丁目