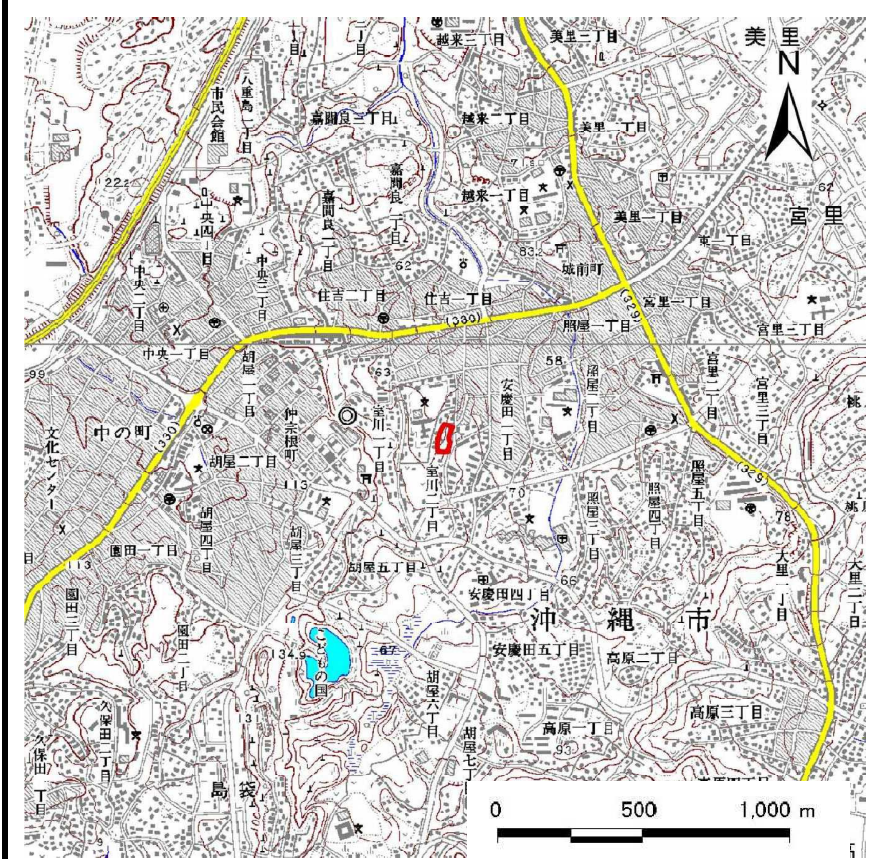


# 土砂災害警戒区域等の指定の公示に係る図書（その1）



(1/200,000)



(1/25,000)

土砂災害警戒区域・土砂災害特別警戒区域  
位置図

自然現象の種類

急傾斜地の崩壊

箇所番号

I-364

区域名

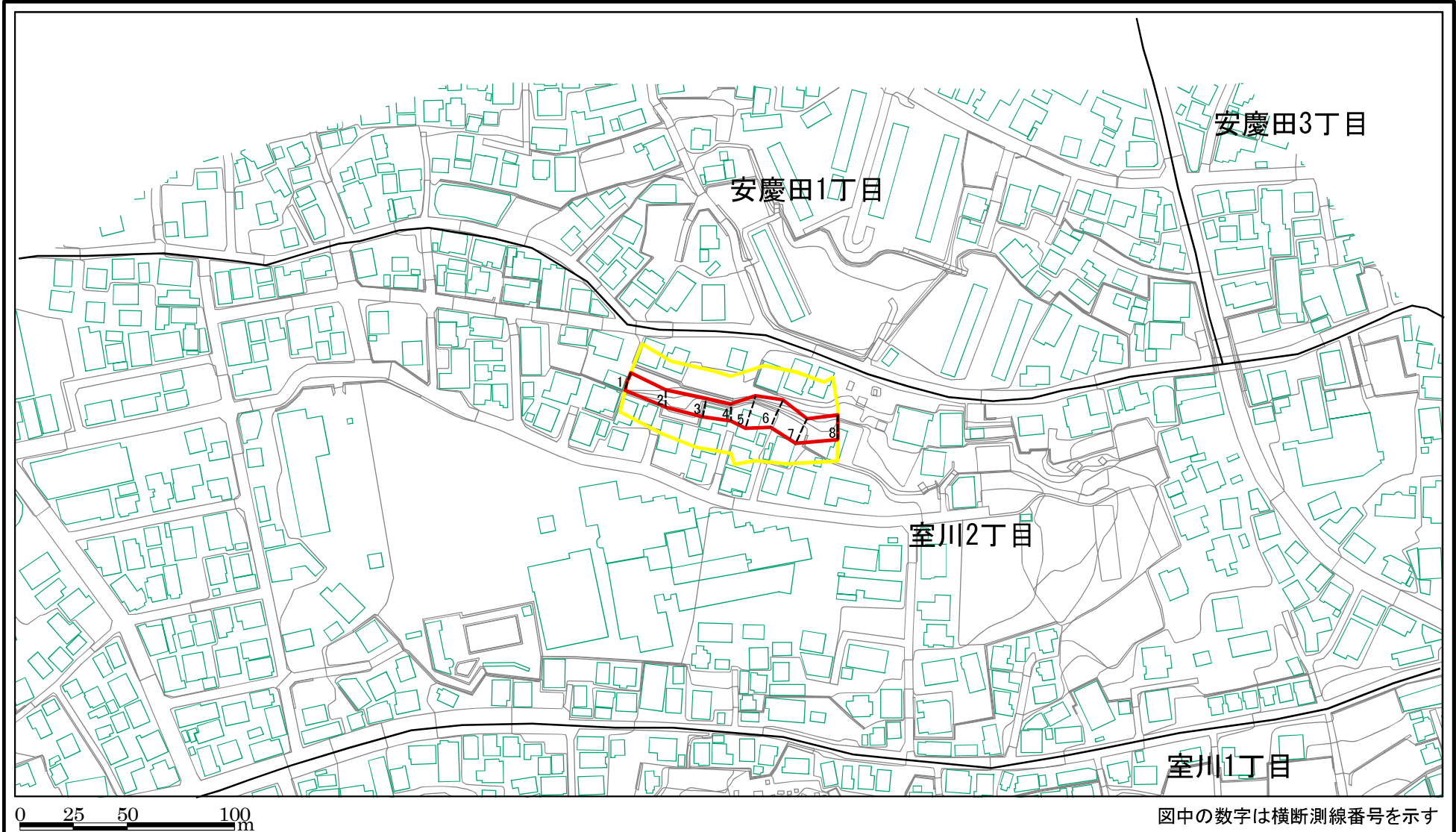
室川（2）

所在地

沖縄市室川2丁目

この地図は、国土地理院長の承認を得て、同院発行の20万分の1・2万5千分の1の地形図を複製したものである。（承認番号 平21業複、第55号）

土砂災害警戒区域等の指定の公示に係る図書(その2)



土砂災害警戒区域・土砂災害特別警戒区域  
区域図(その1)

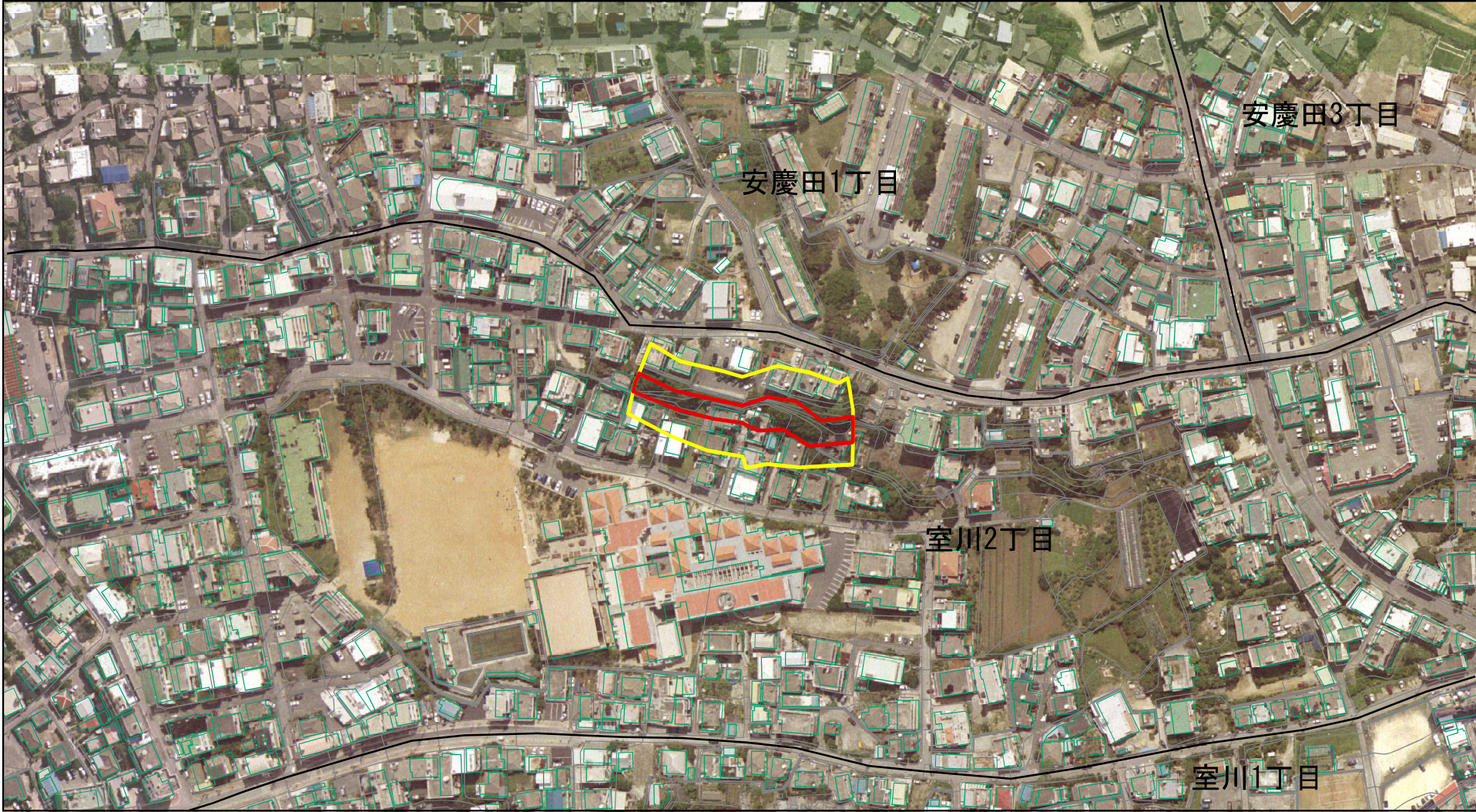
土砂災害防止法施行令第二条の基準に該当する区域 (土砂災害警戒区域)	
土砂災害防止法 施行令第三条の 基準に該当する 区域(土砂災害 特別警戒区域)	土石等の(移動)高さが1m以下の場合、 土石等の移動による力が100kN/mを超える区域
	土石等の堆積の高さが3mを超える区域
	それ以外の区域

	縮尺 1:2,500
--	---------------

自然現象 の種類	急傾斜地の崩壊	箇所番号	I-364
告示番号	沖縄県告示第222号	区域名	室川(2)
告示年月日	令和3年3月30日	所在地	沖縄県室川2丁目



参考資料



0 25 50 100  
m

参考資料

土砂災害防止法施行令第二条の基準に該当する区域 (土砂災害警戒区域)	
土砂災害防止法 施行令第三条の 基準に該当する 区域(土砂災害 特別警戒区域)	土石等の(移動)高さが1m以下の場合、 土石等の移動による力が100kN/mを超える区域
	土石等の堆積の高さが3mを超える区域
	それ以外の区域

	縮尺
	1:2,500

自然現象 の種類	
告示番号	
告示年月日	

急傾斜地の崩壊	
沖縄県告示第222号	
令和3年3月30日	

箇所番号	I-364
区域名	室川(2)
所在地	沖縄市室川2丁目