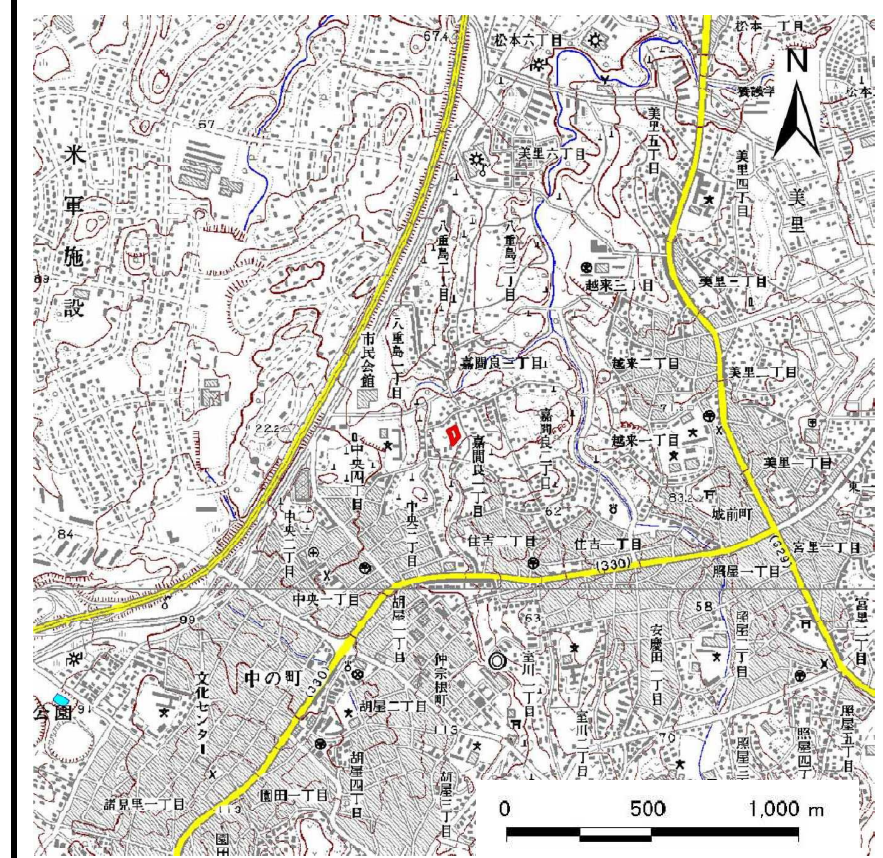


土砂災害警戒区域等の指定の公示に係る図書（その1）



(1/200,000)



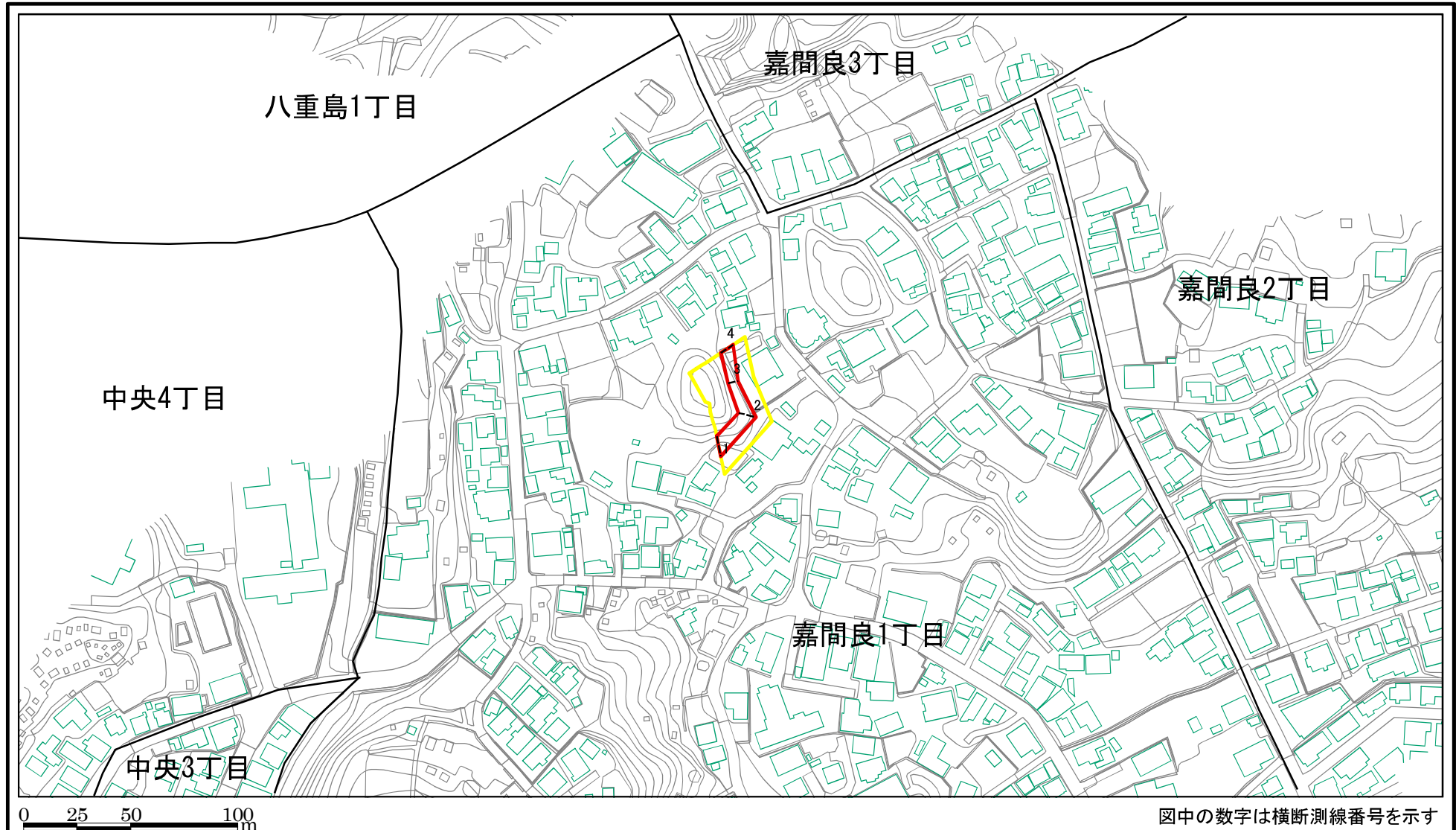
(1/25,000)

土砂災害警戒区域・土砂災害特別警戒区域
位置図

| | |
|---------|-----------|
| 自然現象の種類 | 急傾斜地の崩壊 |
| 箇所番号 | Ⅱ-196 |
| 区域名 | 嘉間良（3） |
| 所在地 | 沖繩市嘉間良1丁目 |

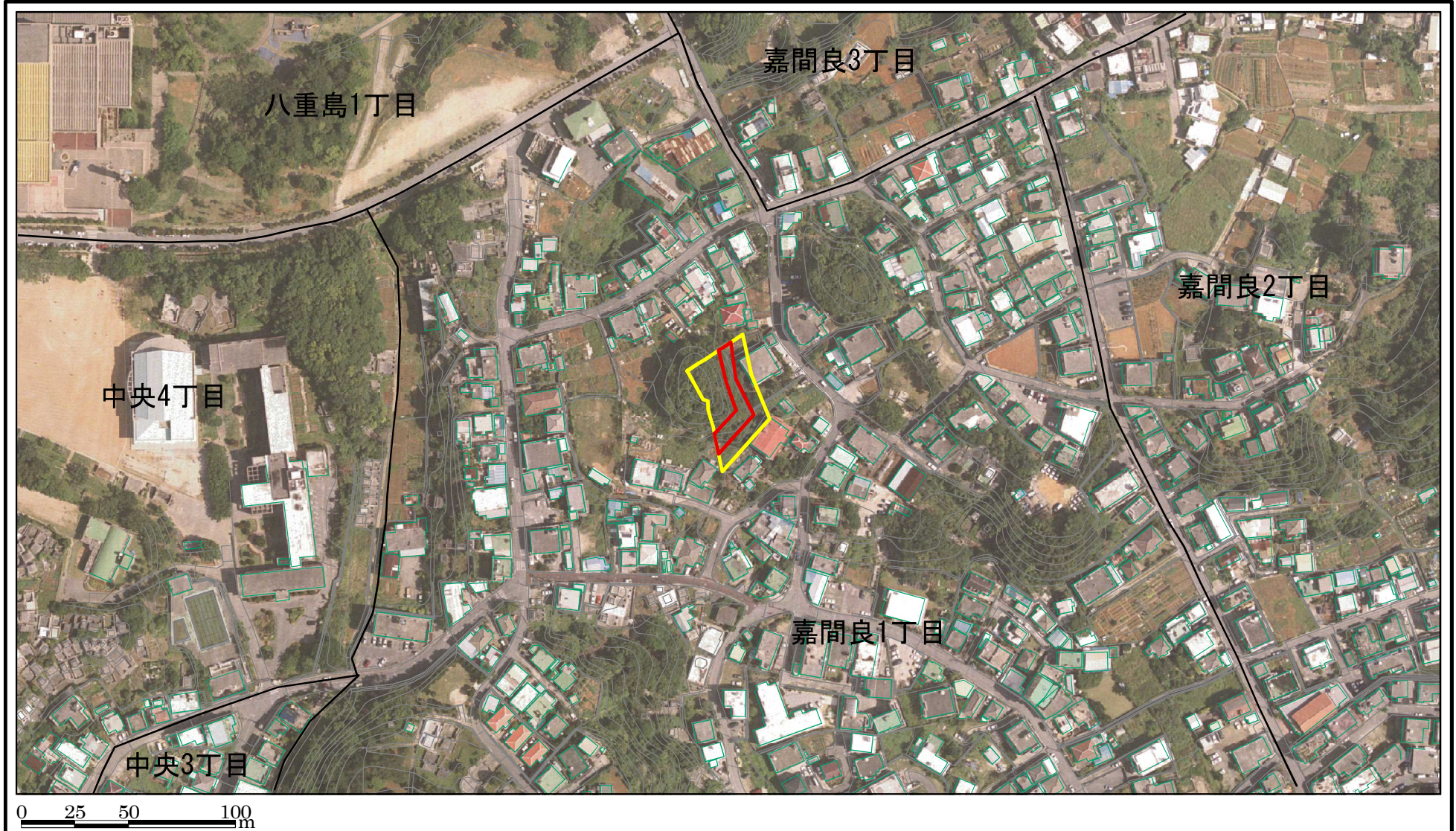
この地図は、国土地理院長の承認を得て、同院発行の20万分の1・2万5千分の1の地形図を複製したものである。（承認番号 平21業複、第55号）




土砂災害警戒区域等の指定の公示に係る図書(その2)



| | | | | | | | |
|---------------------------------|---|--|--------------------|-------------|------------|------|-----------|
| 土砂災害警戒区域・土砂災害特別警戒区域 区域図(その1) | 土砂災害防止法施行令第二条の基準に該当する区域 (土砂災害警戒区域) | | N 縮尺 1:2,500 | 自然現象 の種類 | 急傾斜地の崩壊 | 箇所番号 | II-196 |
| | 土砂災害防止法 施行令第三条の 基準に該当する 区域(土砂災害 特別警戒区域) | | | 告示番号 | 沖縄県告示第222号 | 区域名 | 嘉間良(3) |
| | 土石等の(移動)高さが1m以下の場合、 土石等の移動による力が100kN/mを超える区域 | | | 告示年月日 | 令和3年3月30日 | 所在地 | 沖縄市嘉間良1丁目 |
| | 土石等の堆積の高さが3mを超える区域 | | | | | | |

参考資料



| | | | | | | | |
|------|---|---|--------------------|-------------|------------|------|-----------|
| 参考資料 | 土砂災害防止法施行令第二条の基準に該当する区域 (土砂災害警戒区域) |  | N 縮尺 1:2,500 | 自然現象 の種類 | 急傾斜地の崩壊 | 箇所番号 | II-196 |
| | 土砂災害防止法 施行令第三条の 基準に該当する 区域(土砂災害 特別警戒区域) |  | | 告示番号 | 沖縄県告示第222号 | 区域名 | 嘉間良(3) |
| | それ以外の区域 |  | | 告示年月日 | 令和3年3月30日 | 所在地 | 沖縄市嘉間良1丁目 |