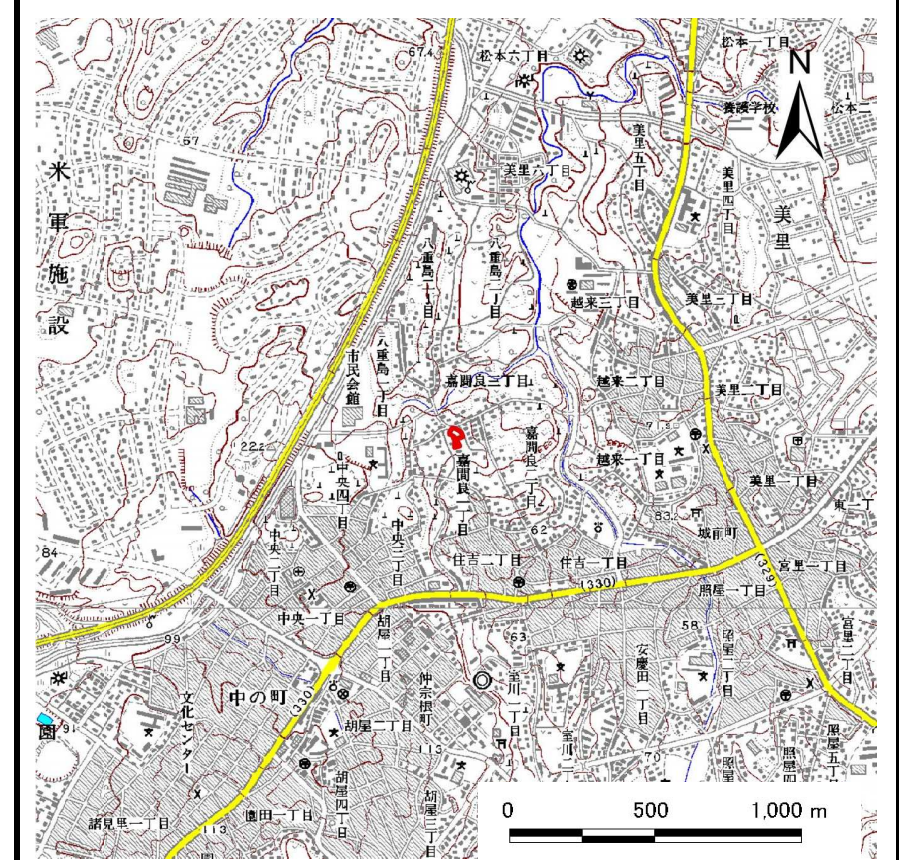


土砂災害警戒区域等の指定の公示に係る図書（その1）



(1/200,000)



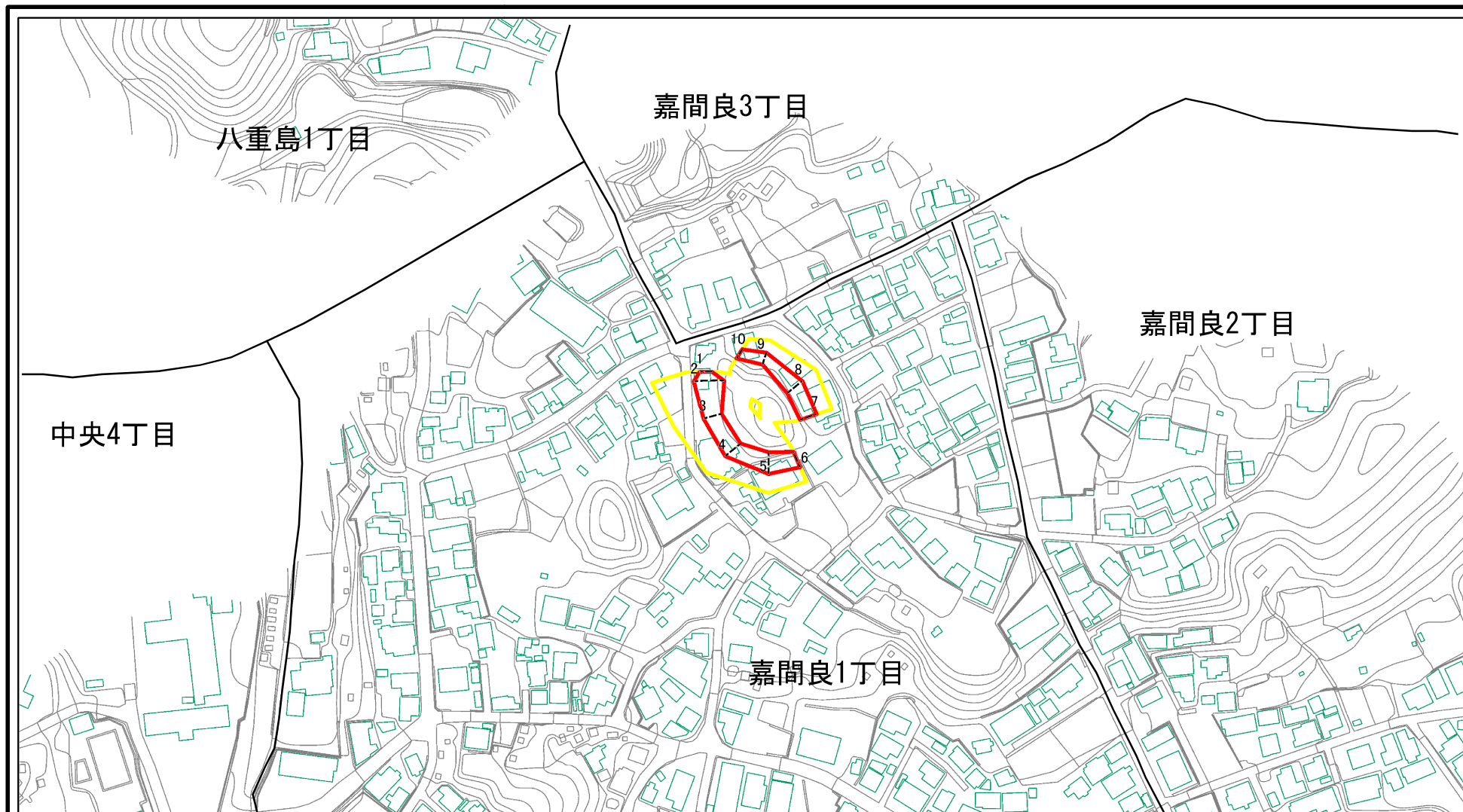
(1/25,000)

土砂災害警戒区域・土砂災害特別警戒区域
位置図

自然現象の種類	急傾斜地の崩壊
箇所番号	I-359
区域名	嘉間良（2）
所在地	沖縄市嘉間良1丁目

この地図は、国土地理院長の承認を得て、同院発行の20万分の1・2万5千分の1の地形図を複製したものである。（承認番号 平21業複、第55号）

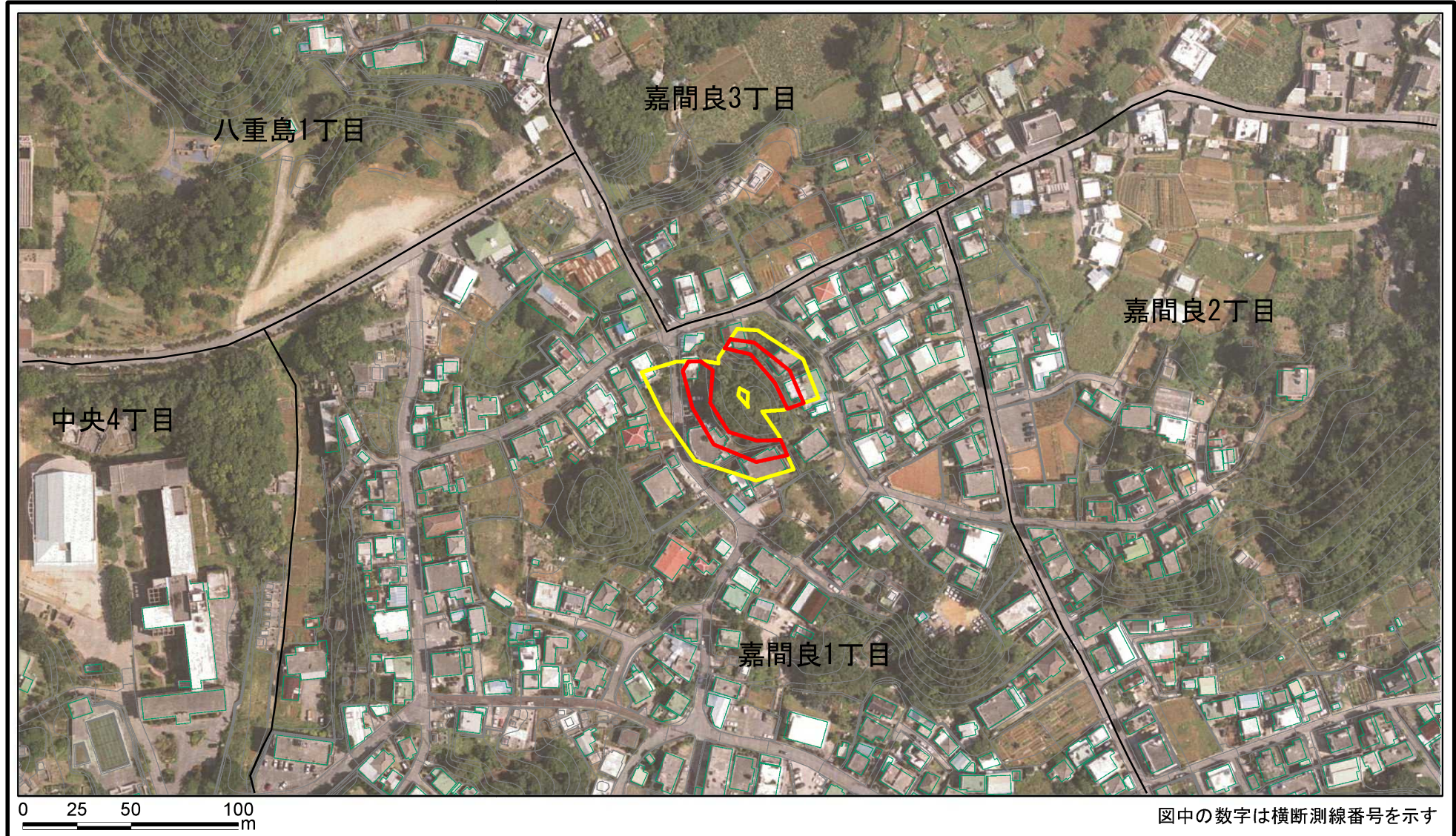
土砂災害警戒区域等の指定の公示に係る図書(その2)



図中の数字は横断測線番号を示す

様式-2(急) 土砂災害警戒区域・土砂災害特別警戒区域 区域図(その1)	土砂災害防止法施行令第二条の基準に該当する区域		N 縮尺 1:2,500	自然現象の種類	急傾斜地の崩壊	箇所番号	I-359
	土砂災害防止法施行令第三条の基準に該当する区域			告示番号	沖縄県告示第222号	区域名	嘉間良(2)
	土砂等の(移動)高さが1m以下の場合、土砂等の移動による力が100kN/mを超える区域		告示年月日	令和3年3月30日	所在地	沖縄市嘉間良1丁目	
	土砂等の堆積の高さが3mを超える区域						
	それ以外の区域						

参考資料



参考資料	土砂災害防止法施行令第二条の基準に該当する区域		N	自然現象の種類	急傾斜地の崩壊	箇所番号	I-359
	土砂災害防止法施行令第三条の基準に該当する区域			告示番号	沖縄県告示第222号	区域名	嘉間良(2)
	土砂等の(移動)高さが1m以下の場合、土砂等の移動による力が100kN/mを超える区域		縮尺	告示年月日	令和3年3月30日	所在地	沖縄市嘉間良1丁目
	土砂等の堆積の高さが3mを超える区域			1:2,500			
	それ以外の区域						